

# 중국 장마감 시황



[대신증권 글로벌전략팀] AI Engineer 조재운 jaeun.jo@daishin.com

## Market Commentary (26.07.10)

### [Market Overview]

- CSI300 -2.0% 급락, HSCEI +0.5% 상승으로 본토-홍콩 증시 엇갈린 마감. 디플레이션 우려 부각 속 기술주 중심의 차익실현 매물 출회로 본토 증시 투자심리 급격한 냉각 확인.
- 정보기술(-4.94%), 통신서비스(-3.99%) 섹터 급락과 필수소비재(+2.09%), 헬스케어(+1.59%) 등 방어주 강세의 뚜렷한 대조. 경기 둔화 우려에 따른 위험회피 심리 확산으로 안정적 섹터로의 자금 이동 연출.
- CATL(-7.12%), 인노라이트(-8.45%) 등 대형 기술주의 동반 급락이 지수 하락을 주도하는 핵심 요인으로 작용. 반면 귀주모태(+1.93%), BYD(+3.6%) 등 내수 기반 우량주는 견조한 주가 흐름으로 방어주 성격 부각.
- 위안/달러 환율 0.21% 하락에도 증시 약세, 디플레이션 압력 반영으로 분석.

### [Outlook and Risk]

- 6월 CPI(1.0%)의 예상 하회는 내수 디플레이션 압력 가시화. 2분기 GDP(예상 4.4%) 및 소매판매(예상 -0.1%) 둔화 전망은 투자 심리 하방 압력으로 작용.
- 본토 증시(-2.0%) 약세와 홍콩 증시(0.5%) 강세의 탈동조화 심화. AH 프리미엄(122.68) 역사적 저점으로 홍콩 자산의 상대적 매력 부각. 정보기술 섹터 자금 이탈 및 필수소비재 순유입은 방어적 포트폴리오 재편 가속화.
- 경기 둔화 지표 누적으로 통화완화 및 재정정책 확대 기대 자극. 단, 향후 정책 모멘텀의 핵심 촉매는 불명확한 상황.

### [Sector and Stock]

- 경기 둔화 우려로 정보기술(-4.94%), 통신서비스(-3.99%) 등 성장주 투매. 필수소비재(+2.09%), 헬스케어(+1.59%) 등 방어주로 자금 이동.
- 지수 하락은 CATL(-7.12%), 인노라이트(-8.45%), 캠브리콘(-8.8%) 등 주요 기술주 급락 탓. 차익실현 압력 심화.
- 어려운 시장 속 귀주모태(+1.93%)는 브랜드 가치, BYD(+3.6%)는 가격 경쟁력에 상승. 중국농업은행(+1.96%) 은행주는 안정적 자산 선호로 지수 방어.
- 정보기술 섹터 양극화. 기술주 약세 불구 중국위성통신(+10.0%) 상한가, 칭화프광(+7.65%) 52주 신고가 경신, 개별 모멘텀 부각.

자료: 대신증권 Research Center

## 주요 지표 일일 동향

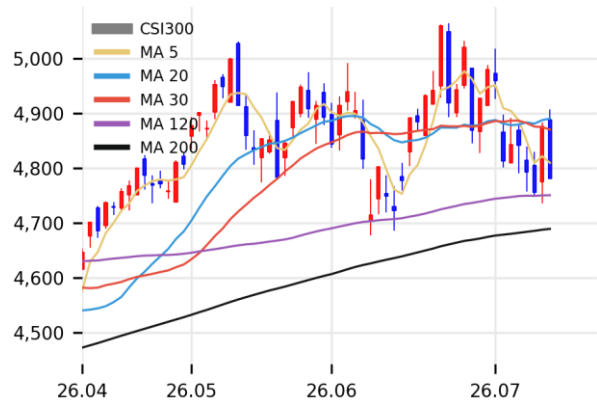
지수명	종가(P)	변화폭(P)	변화율(%)
CSI300	4,780.8	-95.5	-2.0
HSCEI	8,036.1	38.8	0.5
HSTECH	4,717.0	-14.6	-0.3

지수명	종가(위안, %)	변화폭(위안, bp)	변화율(%)
위안/달러	6.78	-0.01	-0.21
중국국채(2년)	1.23	1.35	1.11
중국국채(10년)	1.73	0.00	0.00

자료: LSEG, 대신증권 Research Center

## CSI 300 추이



자료: LSEG, 대신증권 Research Center

## HSCEI 추이



자료: LSEG, 대신증권 Research Center



## 뉴스

### 텐센트, AI 스타트업 인수 관련 협상 - Reuters

텐센트가 AI 스타트업 매너스의 최대 주주가 되기 위한 협상을 진행 중이며, 메타의 인수 무산 이후 투자자들이 대안을 모색하고 있다는 소식

### 중국 기술 기업, 홍콩 증시서 200억 달러 조달 - Reuters

중국 기술 기업들이 AI, 반도체, 첨단 제조 분야 확장을 위해 올해 홍콩 증시에서 총 200억 달러 이상의 자금을 조달하며 활발한 움직임

### JCET, 마진 거래 현황 - Reuters

JCET 의 전일 마진 거래 규모는 164,695 만 위안이며, 공매도 거래량은 4 만 주를 기록

자료: 대신증권 Research Center

## 텐센트 Holdings Ltd(0700) 추이



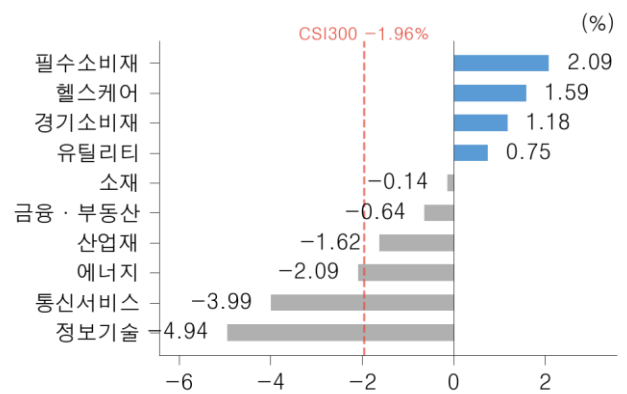
자료: LSEG, 대신증권 Research Center

## 위안/달러 환율 추이



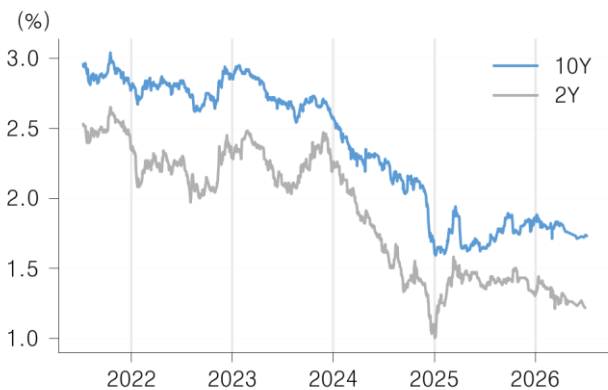
자료: LSEG, 대신증권 Research Center

## CSI300 섹터별 수익률 (26.07.10)



자료: LSEG, 대신증권 Research Center

## 중국 국채 금리 추이



자료: LSEG, 대신증권 Research Center

## AH Premium Index



자료: LSEG, 대신증권 Research Center

### 52 주 신고가(CSI 300)

코드	종목명	섹터	현재가 (위안)	시가총액 (조위안)	상승률 (1D,%)
000977	IEIT	정보기술	89.5	0.1	4.1
000938	칭화쯔광	정보기술	38.4	0.1	7.7

자료: LSEG, 대신증권 Research Center

### 일일 수익률 Top10(CSI 300)

코드	종목명	섹터	현재가 (위안)	시가총액 (조위안)	상승률 (1D,%)
601698	중국위성통신	정보기술	32.9	0.1	100
600118	중국위성	산업재	90.0	0.1	100
002202	금풍과기	에너지	22.4	0.1	100
000938	칭화쯔광	정보기술	38.4	0.1	7.7
300122	즈페이샹물	헬스케어	12.2	0.0	7.0
600436	편자황제약	헬스케어	117.0	0.1	6.1
000807	원난알루미	소재	23.1	0.1	5.8
002241	고어텍	정보기술	22.6	0.1	5.6
600362	장시동업	소재	42.9	0.1	5.3
000596	구징	필수소비재	79.8	0.0	5.0

자료: LSEG, 대신증권 Research Center

### 시가총액 상위 Top10(CSI300)

코드	종목명	섹터	현재가 (위안)	시가총액 (조위안)	상승률 (1D,%)
601288	중국농업은행	금융-부동산	6.2	20	2.0
600519	귀주모태	필수소비재	1,205.0	1.5	1.9
601398	중국공상은행	금융-부동산	7.3	20	0.8
601988	중국은행	금융-부동산	5.8	14	-0.7
601857	페트로차이나	에너지	9.3	1.5	-1.4
688041	하이곤 정보	정보기술	353.0	0.8	-2.9
601138	폭스콘인더스	정보기술	66.3	1.3	-4.7
300750	CATL	산업재	348.8	1.5	-7.1
300308	인노라이트	정보기술	1,094.0	1.2	-8.4
688256	캠브리콘	정보기술	1,400.0	0.9	-8.8

자료: LSEG, 대신증권 Research Center

### IEIT 추이



자료: LSEG, 대신증권 Research Center

### 중국위성통신 추이



자료: LSEG, 대신증권 Research Center

### 중국농업은행 추이



자료: LSEG, 대신증권 Research Center

## Compliance Notice

금융투자업규정 4-20 조 1 항 5 호사목에 따라 작성일 현재 사전고지와 관련한 사항이 없으며, 당사의 금융투자분석사는 자료작성일 현재 본 자료에 관련하여 재산적 이해관계가 없습니다. 당사는 동 자료에 언급된 종목과 계열회사의 관계가 없으며 당사의 금융투자분석사는 본 자료의 작성과 관련하여 외부 부당한 압력이나 간섭을 받지 않고 본인의 의견을 정확하게 반영하였습니다. (담당자:조재운)

본 자료는 투자자들의 투자판단에 참고가 되는 정보제공을 목적으로 배포되는 자료입니다. 본 자료에 수록된 내용은 당사 Research Center 의 추정치로서 오차가 발생할 수 있으며 정확성이나 완벽성은 보장하지 않습니다. 본 자료를 이용하시는 분은 동 자료와 관련한 투자의 최종 결정은 자신의 판단으로 하시기를 바랍니다.

※ 본 자료는 인공지능(AI)을 활용하여 자동 생성되었으며, 투자 권유를 목적으로 하지 않습니다. AI 생성 특성상 오류가 포함될 수 있습니다.