

일본 장 마감 현황



[대신증권 글로벌전략팀] AI Engineer 조재운 jaeun.jo@daishin.com

Market Commentary (26.07.10)

[Market Overview]

- Nikkei225 +1.2%, TOPIX +0.4% 차별화된 상승 마감, 정부연금펀드(GPIF)의 국내 투자 확대 기대감과 글로벌 AI 랠리가 결합하며 특정 대형 성장주 중심의 강세장 연출.
- IT·서비스(+1.15%), 철강·비철금속(+3.39%) 등 AI 테마 관련 성장주 및 경기 민감 섹터로 자금 쏠림 현상 확인, 반면 소매업(-2.13%) 등 내수 방어주는 약세를 보이며 선별 장세 심화.
- 일본 10년물 국채금리 급락(-16.25bp) 및 엔화 강세(161.62 엔, -0.45%)에도 불구하고, 정책 기대감이 시장 논리를 압도하며 증시 상승 견인, 소프트뱅크 그룹(+10.6%) 등 대형 기술주가 지수 상승 주도.

[Outlook and Risk]

- 정부연금펀드(GPIF)의 자국 자산 투자 확대 기대감은 국채 10년물 금리 급락(-16.25bp)과 내수 수급 기반 강화로 연결. 이는 증시의 구조적 안정판으로 작용하며 외국인 투자 심리 개선을 견인할 핵심 동력으로 판단.
- 반면, 엔/달러 환율 161 엔대 진입에 따른 엔화 강세는 수출 기업 실적에 직접적 부담 요인으로 부각. 정책 기대감의 실현 불확실성과 AI 테마 과열이 맞물릴 경우 단기 조정 압력으로 작용할 전망이다.

[Sector and Stock]

- IT/서비스(+1.15%), 전기/정밀기기(+1.02%) 강세, 소프트뱅크(+10.6%) 급등으로 AI 주 견인. 소매업(-2.13%) 등 방어주 약세.
- 철강/비철금속(+3.39%) 최고 상승. 건설/자재 삼코(+15.4%) 52 주 신고가, 기술주 내 소재 모멘텀 확인.
- 장기금리 급락에도 GPIF 투자 기대에 은행(+0.36%) 강세. 미쓰비시 UFJ(+1.4%), 미쓰호(+1.1%) 등 52 주 신고가 경신.

자료: 대신증권 Research Center

주요 지표 일일 동향

지수명	증가(엔)	변화폭(엔)	변화율(%)
Nikkei225	68,557.5	813.9	1.2
TOPIX	4,036.1	15.7	0.4
지수명	증가(엔, %)	변화폭(엔, bp)	변화율(%)
엔/달러	161.62	-0.72	-0.45
일본국채(2년)	1.42	-1.05	-0.73
일본국채(10년)	2.72	-16.25	-5.64

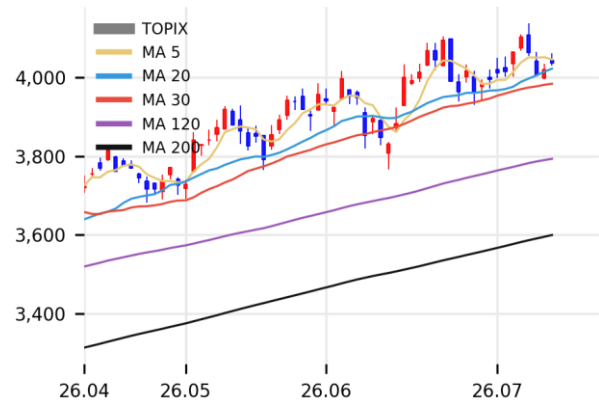
자료: LSEG, 대신증권 Research Center

Nikkei 225 추이



자료: LSEG, 대신증권 Research Center

TOPIX 추이



자료: LSEG, 대신증권 Research Center



뉴스

일본 6월 도매 물가 급등 - Reuters

6월 일본 도매 물가 전년 대비 7.1% 급등, 에너지 충격 및 연화 약세로 인플레이션 압력 증가

연기금 국내 투자 확대 모색 - Reuters

일본 재무장관, GPIF 포함 연기금의 국내 금융 자산 투자 확대를 위한 방안 모색

패스트 리테일링 주가 하락 - Reuters

유니클로 운영사 패스트 리테일링, 실적 전망 상향에도 연화 약세 경고로 주가 하락

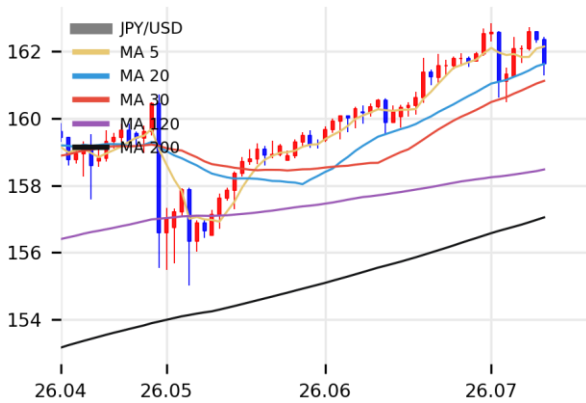
자료: 대신증권 Research Center

패스트 리테일링(9983) 추이



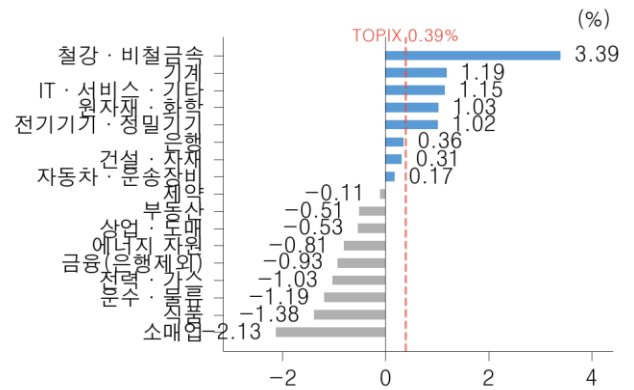
자료: LSEG, 대신증권 Research Center

엔/달러 환율 추이



자료: LSEG, 대신증권 Research Center

TOPIX 섹터별 수익률 (26.07.10)



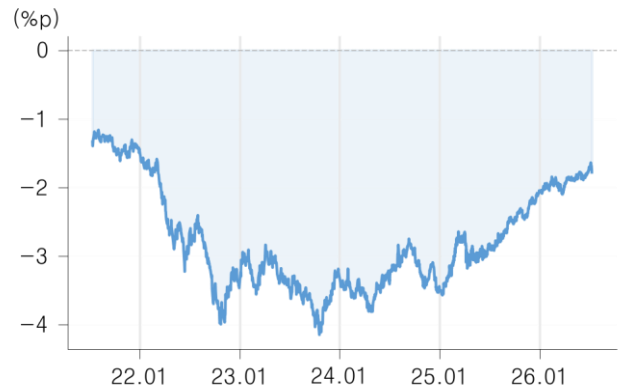
자료: LSEG, 대신증권 Research Center

일본 국채 금리 추이



자료: LSEG, 대신증권 Research Center

일미 금리차 (JP10Y - US10Y)



자료: LSEG, 대신증권 Research Center

52 주 신고가(Nikkei 225)

코드	종목명	섹터	현재가 (엔)	시가총액 (조엔)	상승률 (1D,%)
8306	미쓰비시U	은행	3,461	410	1.4
8411	미즈호파이	은행	8,307	203	1.1
8604	노무라홀딩	금융(은행계외)	1,543	4.8	1.1
3436	삼코	건설·자재	5,244	1.8	15.4
4385	메루카리	IT·서비스·기타	4,785	0.8	3.6

자료: LSEG, 대신증권 Research Center

일일 수익률 Top10(Nikkei 225)

코드	종목명	섹터	현재가 (엔)	시가총액 (조엔)	상승률 (1D,%)
3436	삼코	건설·자재	5,244	1.8	15.4
9984	소프트뱅크	IT·서비스·기타	6,370	36.3	10.6
7211	미쓰비시자	자동차·운송장비	362	0.5	9.4
5802	스미토모덴	철강·비철금속	2,582	8.2	7.5
6526	소시오넥스트	전기기가·정밀기기	2,850	0.5	7.0
6103	오크마	기계	5,080	0.3	5.5
5801	후루카와덴	철강·비철금속	3,725	2.6	5.1
6273	SMC	기계	75,570	4.8	4.9
6361	에바라세이	기계	6,127	2.8	4.6
6954	파낙	전기기가·정밀기기	7,156	7.0	4.5

자료: LSEG, 대신증권 Research Center

시가총액 상위 Top10(TOPIX)

코드	종목명	섹터	현재가 (엔)	시가총액 (조엔)	상승률 (1D,%)
9984	소프트뱅크	IT·서비스·기타	6,370	36.3	10.6
8035	도쿄일렉트	전기기가·정밀기기	72,940	34.1	2.6
6857	에드비테스트	전기기가·정밀기기	29,830	21.8	2.3
8306	미쓰비시U	은행	3,461	41.0	1.4
8411	미즈호파이	은행	8,307	20.3	1.1
8316	미쓰이스미토	은행	6,814	26.0	-0.0
7203	도요타자동차	자동차·운송장비	2,823	41.1	-0.0
285A	키오크시아	전기기가·정밀기기	77,000	42.1	-1.1
6501	히타치제작	전기기가·정밀기기	4,700	21.3	-1.2
9983	파트리테	소매업	82,110	26.1	-3.6

자료: LSEG, 대신증권 Research Center

미쓰비시 UFJ 파이낸셜 그룹 추이



자료: LSEG, 대신증권 Research Center

삼코 추이



자료: LSEG, 대신증권 Research Center

소프트뱅크 그룹 추이



자료: LSEG, 대신증권 Research Center

Compliance Notice

금융투자업규정 4-20 조 1 항5 호사목에 따라 작성일 현재 사전고지와 관련한 사항이 없으며, 당사의 금융투자분석사는 자료작성일 현재 본 자료에 관련하여 재산적 이해관계가 없습니다. 당사는 동 자료에 언급된 종목과 계열회사의 관계가 없으며 당사의 금융투자분석사는 본 자료의 작성과 관련하여 외부 부당한 압력이나 간섭을 받지 않고 본인의 의견을 정확하게 반영하였습니다. (담당자:조재운)

본 자료는 투자자들의 투자판단에 참고가 되는 정보제공을 목적으로 배포되는 자료입니다. 본 자료에 수록된 내용은 당사 Research Center 의 추정치로서 오차가 발생할 수 있으며 정확성이나 완벽성은 보장하지 않습니다. 본 자료를 이용하시는 분은 동 자료와 관련한 투자의 최종 결정은 자신의 판단으로 하시기 바랍니다.

* 본 자료는 인공지능(AI)을 활용하여 자동 생성되었으며, 투자 권유를 목적으로 하지 않습니다. AI 생성 특성상 오류가 포함될 수 있습니다.