

# 중국 장마감 시황



[대신증권 글로벌전략팀] AI Engineer 조재운 jaeun.jo@daishin.com

## Market Commentary (26.07.09)

### [Market Overview]

- CSI300 지수는 2.5% 급등, HSCEI 지수는 -1.1% 하락하며 본토-홍콩 간 탈동조화 현상 연출. 중국 정부의 기술 자립 정책 기대감이 경기 둔화 우려를 압도하며 반도체 중심의 차별화 장세 견인.
- 정보기술(+7.39%) 및 통신서비스(+5.31%) 섹터는 정책 수혜감에 지수 상승 주도. 반면 필수소비재(-1.31%)와 소재(-0.69%)는 내수 부진 우려로 약세 마감, 특정 성장 테마로의 자금 쏠림 현상 심화.
- SMIC(+13.74%)과 캄브리콘(+8.59%) 등 핵심 반도체 기업은 정부 지원 및 AI 기술 성장 기대감에 급등하며 지수 상승에 기여. 반면 중국공상은행(-1.36%), 귀주모태(-1.43%) 등 대형 금융·소비주는 경기 불확실성으로 하방 압력.
- 중국 10 년물 국채금리가 0.2bp 소폭 상승했음에도 지수 급등, 유동성보다 정책 모멘텀이 시장을 주도.

### [Outlook and Risk]

- 글로벌 위험회피 및 장기금리 상승 속 홍콩 증시 약세, 본토는 정보기술(+7.39%) 중심 정책 주도 장세. 6 월 CPI(1.0%) 예상치 하회에도 기술 자립 정책 기대감의 거시경제 역풍 상쇄.
- 필수소비재(-1.31%) 등 내수 업종 부진은 펀더멘털 취약성 시사. 정책 기대감 의존 기술주 랠리 지속 여부는 7 월 15 일 2 분기 GDP(예상 4.4%) 발표에 따른 변동성 확대.
- AH 프리미엄 지수(122.68) 5 년 내 하위 15% 구간, 홍콩 H 주의 상대적 저평가 매력 부각. 본토 기술주 랠리 이후 글로벌 투자심리 개선 시 저평가 홍콩 증시로 자금 순환 가능성.

### [Sector and Stock]

- 정부 기술 자립 정책 기대감 속 정보기술 섹터 당일 +7.39%, 1 주 +5.00% 상승하며 시장 견인. 반도체 및 AI 테마 자금 집중으로 통신서비스 당일 +5.31% 동반 강세.
- SMIC +13.74%는 정부 반도체 산업 육성 정책 기대감에, 캄브리콘 +8.59%는 AI 칩 선두주자 부각으로 급등. 인노라이트 +5.9%, 폭스콘인더스트리얼인터넷 +5.33% 등 AI 서버/광통신주 동반 강세 시현.
- 필수소비재 -1.31%, 소재 -0.69% 섹터는 내수 경기 둔화 우려로 약세 마감. 귀주모태 -1.43%, 중국북방희토 -6.61% 하락, 중국공상은행 -1.36% 등 금융주 부진 지속.
- SMIC +13.74%, IEIT +10.0% 등 다수 정보기술 종목의 52 주 신고가 경신. 기술 섹터에 강한 모멘텀 집중 확인.

자료: 대신증권 Research Center

## 주요 지표 일일 동향

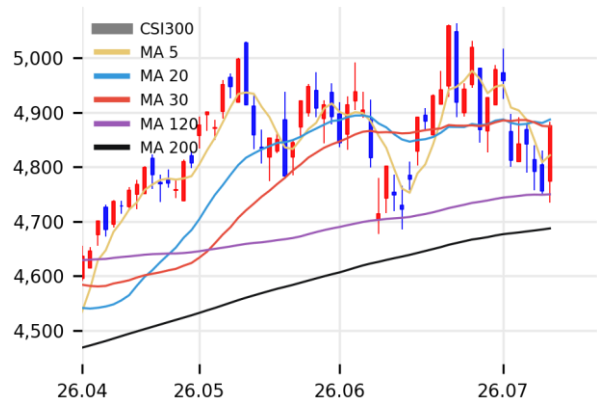
지수명	종가(P)	변화폭(P)	변화율(%)
CSI300	4,876.3	120.8	2.5
HSCEI	7,994.8	-89.4	-1.1
HSTECH	4,731.4	0.4	0.0

지수명	종가(위안, %)	변화폭(위안, bp)	변화율(%)
위안/달러	6.79	-0.01	-0.11
중국국채(2년)	1.22	0.00	0.00
중국국채(10년)	1.73	0.20	0.12

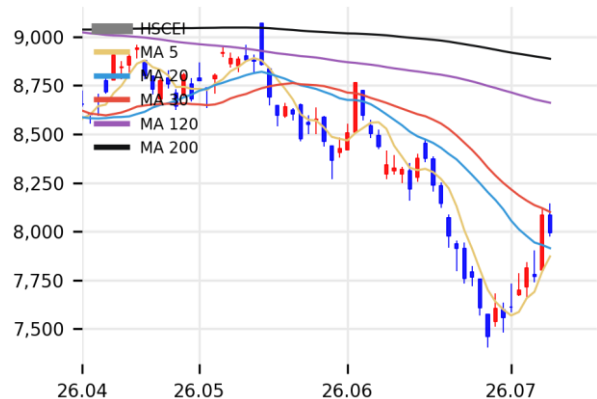
자료: LSEG, 대신증권 Research Center

## CSI 300 추이



자료: LSEG, 대신증권 Research Center

## HSCEI 추이



자료: LSEG, 대신증권 Research Center



## 뉴스

### 중국 희토류 가격 상승 - Reuters

중국북방희토류회사가 3 분기 희토류 농축액 가격을 세금 제외 톤당 38,565 위안으로 조정

### 중국 AI 기업, 엔비디아 H200 칩 구매 허가 - Reuters

중국 정부가 알리바바, 바이트댄스, 딥씨크 등 주요 AI 기업에 엔비디아 H200 칩 구매를 제한적으로 허가할 예정이라는 보도

### 샤오미, SUV 라인업 '사이버 헌터' 공개 - Reuters

샤오미가 신형 SUV 라인업 '사이버 헌터'를 공개하며 자동차 시장 공략 가속화

자료: 대신증권 Research Center

## 중국북방희토류(000111) 추이



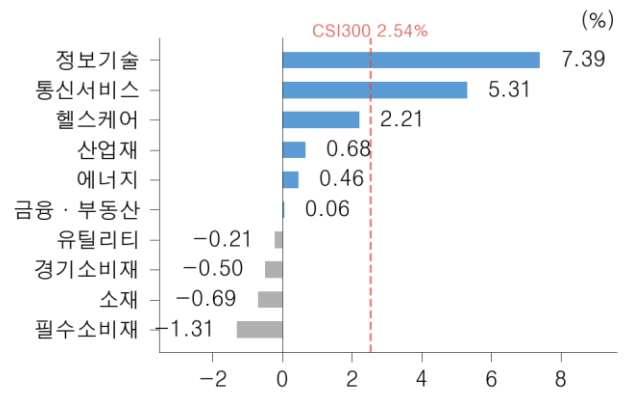
자료: LSEG, 대신증권 Research Center

## 위안/달러 환율 추이



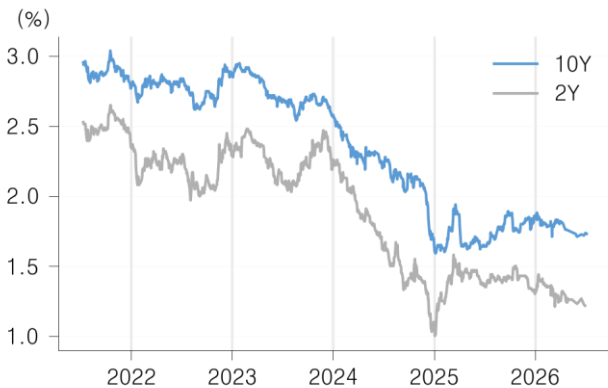
자료: LSEG, 대신증권 Research Center

## CSI300 섹터별 수익률 (26.07.09)



자료: LSEG, 대신증권 Research Center

## 중국 국채 금리 추이



자료: LSEG, 대신증권 Research Center

## AH Premium Index



자료: LSEG, 대신증권 Research Center

### 52 주 신고가(CSI 300)

코드	종목명	섹터	현재가 (위안)	시가총액 (조위안)	상승률 (1D,%)
688981	SMIC	정보기술	1730	04	13.7
000977	IET	정보기술	860	01	100
301165	루이제에네트	정보기술	1092	01	35
000938	청화광광	정보기술	35.7	01	6.1

자료: LSEG, 대신증권 Research Center

### 일일 수익률 Top10(CSI 300)

코드	종목명	섹터	현재가 (위안)	시가총액 (조위안)	상승률 (1D,%)
688008	몽타주 테크	정보기술	285.8	03	15.6
688126	NSIG	정보기술	37.2	01	14.6
688981	SMIC	정보기술	1730	04	13.7
688012	AMEC	정보기술	471.6	05	11.5
300394	TFC 광통	정보기술	271.5	03	10.5
000977	IET	정보기술	860	01	100
002384	등산정밀	정보기술	261.3	05	100
603986	기가디바이스	정보기술	663.5	04	100
002916	선난서킷	정보기술	442.6	03	100
600584	JCET 그	정보기술	103.5	02	100

자료: LSEG, 대신증권 Research Center

### 시가총액 상위 Top10(CSI300)

코드	종목명	섹터	현재가 (위안)	시가총액 (조위안)	상승률 (1D,%)
688256	캠브리콘	정보기술	1,535.0	10	86
688041	하이곤 정보	정보기술	363.5	08	60
300308	인노라이트	정보기술	1,194.9	13	59
601138	폭스콘인더스	정보기술	69.5	14	53
300750	CATL	산업재	375.5	17	40
601857	페트로차이나	에너지	94	15	15
601288	중국농업은행	금융 부동산	6.1	20	-0.8
601398	중국공상은행	금융 부동산	7.3	20	-1.4
600519	귀주모태	필수소비재	1,182.2	15	-1.4
601988	중국은행	금융 부동산	58	14	-1.5

자료: LSEG, 대신증권 Research Center

### SMIC 추이



자료: LSEG, 대신증권 Research Center

### 몽타주 테크놀로지 추이



자료: LSEG, 대신증권 Research Center

### 캠브리콘 추이



자료: LSEG, 대신증권 Research Center

## Compliance Notice

금융투자업규정 4-20 조 1 항 5 호사목에 따라 작성일 현재 사전고지와 관련한 사항이 없으며, 당사의 금융투자분석사는 자료작성일 현재 본 자료에 관련하여 재산적 이해관계가 없습니다. 당사는 동 자료에 언급된 종목과 계열회사의 관계가 없으며 당사의 금융투자분석사는 본 자료의 작성과 관련하여 외부 부당한 압력이나 간섭을 받지 않고 본인의 의견을 정확하게 반영하였습니다. (담당자:조재운)

본 자료는 투자자들의 투자판단에 참고가 되는 정보제공을 목적으로 배포되는 자료입니다. 본 자료에 수록된 내용은 당사 Research Center 의 추정치로서 오차가 발생할 수 있으며 정확성이나 완벽성은 보장하지 않습니다. 본 자료를 이용하시는 분은 동 자료와 관련한 투자의 최종 결정은 자신의 판단으로 하시기 바랍니다.

※ 본 자료는 인공지능(AI)을 활용하여 자동 생성되었으며, 투자 권유를 목적으로 하지 않습니다. AI 생성 특성상 오류가 포함될 수 있습니다.