

# 일본 장 마감 현황



[대신증권 글로벌전략팀] AI Engineer 조재운 jaeun.jo@daishin.com

## Market Commentary (26.07.09)

### [Market Overview]

- Nikkei225 +1.4%, TOPIX +0.3%. AI 반도체 훈풍으로 대형 기술주 중심 양극화 장세.
- 전기기기·정밀기기 섹터(+2.39%) 강세. 자동차·운송장비(-1.85%), 부동산(-1.34%) 등 금리 민감 섹터는 금리 부담에 약세.
- 키오쿠시아(+8.3%), 애드반테스트(+5.9%) 등 반도체 핵심주 외국인 자금 유입. 엔/달러 162.30 엔(-0.17%) 엔화 강세에도 강력한 모멘텀.
- 일본 10년물 국채금리 2.88%(+1.55bp)로 30년래 최고치 경신. 인플레이션 및 재정 우려가 부담 요인으로 부각.

### [Outlook and Risk]

- 글로벌 AI 투자 사이클에 연동된 반도체·장비 섹터의 구조적 성장 모멘텀은 지속될 전망. 다만, 소수 대형주에 집중된 자금 쏠림은 지수 전체의 변동성 확대 요인으로 작용.
- 30년래 최고치를 기록한 국채 금리(2.88%)는 일본은행(BOJ)의 추가 긴축 가능성을 시사. 이는 엔화 강세 전환 압력과 내수 경기 둔화 우려를 동시에 자극하는 핵심 리스크로 부각.

### [Sector and Stock]

- 전기기기·정밀기기(+2.39%) 섹터로의 자금 쏠림과 자동차·운송장비(-1.85%) 섹터의 자금 이탈로 극심한 차별화 장세 연출.
- 키오쿠시아 홀딩스(+8.3%), 애드반테스트(+5.9%), 도쿄 일렉트론(+5.5%) 등 반도체주가 미국 기술주 랠리 동조화로 급등하며 상승 주도.
- 반면 장기금리 상승 우려가 도요타 자동차(-2.2%)를 비롯한 내수 및 부동산(-1.34%) 등 금리 민감 섹터의 전반적 하락 압력으로 작용.

자료: 대신증권 Research Center

## 주요 지표 일일 동향

지수명	종가(엔)	변화폭(엔)	변화율(%)
Nikkei225	67,743.6	924.6	1.4
TOPIX	4,020.4	13.9	0.3

지수명	종가(엔, %)	변화폭(엔, bp)	변화율(%)
엔/달러	162.30	-0.28	-0.17
일본국채(2년)	1.43	0.70	0.49
일본국채(10년)	2.88	1.55	0.54

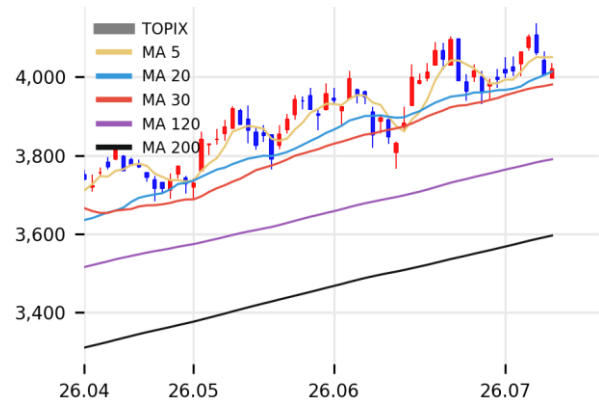
자료: LSEG, 대신증권 Research Center

## Nikkei 225 추이



자료: LSEG, 대신증권 Research Center

## TOPIX 추이



자료: LSEG, 대신증권 Research Center



## 뉴스

### BOJ, 중등 분쟁발 물가 상승 가속화 전망 - Reuters

일본은행은 중등 분쟁으로 기업들의 비용 전가가 가속화, 물가 상승 지속 전망

### 일본 국채 시장, 재정 우려 속 신뢰 하락 - Reuters

일본 국채 시장은 인플레이션과 정부의 재정 관리 우려로 투자 심리 위축 및 장기 금리 상승

### AI 주식 강세, 니케이 지수 상승 견인 - Reuters

미국 기술주의 강세 영향, AI 관련 반도체 주식들이 일본 증시의 반등을 주도

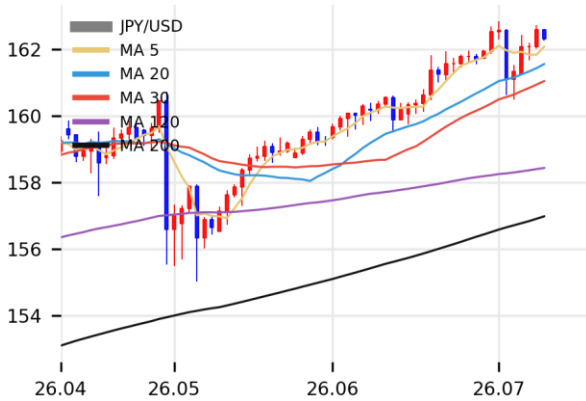
자료: 대신증권 Research Center

## 소프트뱅크 그룹(9984) 추이



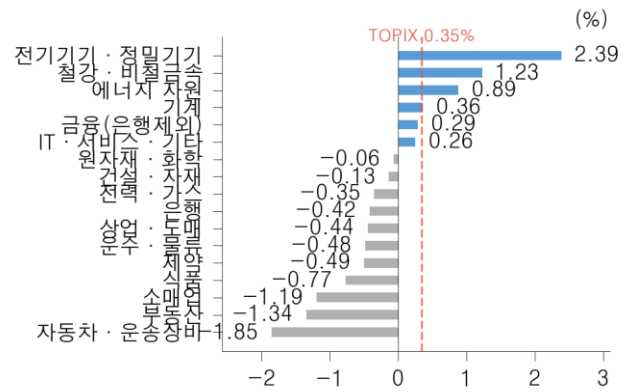
자료: LSEG, 대신증권 Research Center

## 엔/달러 환율 추이



자료: LSEG, 대신증권 Research Center

## TOPIX 섹터별 수익률 (26.07.09)



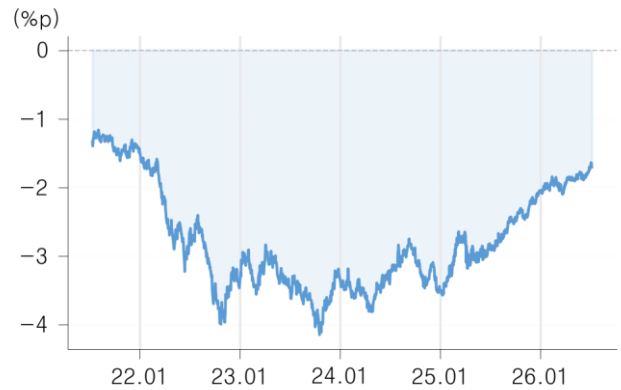
자료: LSEG, 대신증권 Research Center

## 일본 국채 금리 추이



자료: LSEG, 대신증권 Research Center

## 일미 금리차 (JP10Y - US10Y)



자료: LSEG, 대신증권 Research Center

## 52 주 신고가(Nikkei 225)

코드	종목명	섹터	현재가 (엔)	시가총액 (조엔)	상승률 (1D,%)
8316	미쓰이스미토	은행	6,816	262	0.1
6098	리크루트홀	IT·서비스·기타	12,505	185	2.7
8750	다이이치세이	금융(은행계외)	1,877	68	0.7
8308	리소나홀딩	은행	2,364	55	0.3
9735	세콤	IT·서비스·기타	6,700	3.1	0.5
9502	중부전력	전력·가스	3,250	2.5	0.7
2503	기린홀딩스	식품	2,920	2.4	0.5

자료: LSEG, 대신증권 Research Center

## 일일 수익률 Top10(Nikkei 225)

코드	종목명	섹터	현재가 (엔)	시가총액 (조엔)	상승률 (1D,%)
285A	키오크시아	전기기기·정밀기기	77,860	42.7	8.3
6857	에드반테스트	전기기기·정밀기기	29,160	21.4	5.9
8035	도쿄일렉트	전기기기·정밀기기	71,060	33.4	5.5
7735	스크린홀딩	전기기기·정밀기기	17,750	3.4	5.1
6981	무라타세이	전기기기·정밀기기	9,475	18.7	5.0
6146	디스크	기계	71,510	7.8	4.8
6963	로움	전기기기·정밀기기	5,556	2.3	4.2
5706	미쓰이킨조	철강·비철금속	35,090	2.0	4.0
7741	호야	전기기기·정밀기기	24,780	8.3	3.6
6723	르네사스일	전기기기·정밀기기	4,817	9.0	3.3

자료: LSEG, 대신증권 Research Center

## 시가총액 상위 Top10(TOPIX)

코드	종목명	섹터	현재가 (엔)	시가총액 (조엔)	상승률 (1D,%)
285A	키오크시아	전기기기·정밀기기	77,860	42.7	8.3
6857	에드반테스트	전기기기·정밀기기	29,160	21.4	5.9
8035	도쿄일렉트	전기기기·정밀기기	71,060	33.4	5.5
8316	미쓰이스미토	은행	6,816	262	0.1
9984	소프트뱅크	IT·서비스·기타	5,757	33.0	-0.1
6501	히타치제작	전기기기·정밀기기	4,758	21.6	-0.4
8306	미쓰비시U	은행	3,414	40.6	-0.6
6758	소니그룹	전기기기·정밀기기	3,409	20.4	-1.7
9983	파트리테	소매업	85,170	27.2	-2.2
7203	도요타자동차	자동차·운송장비	2,824	41.3	-2.2

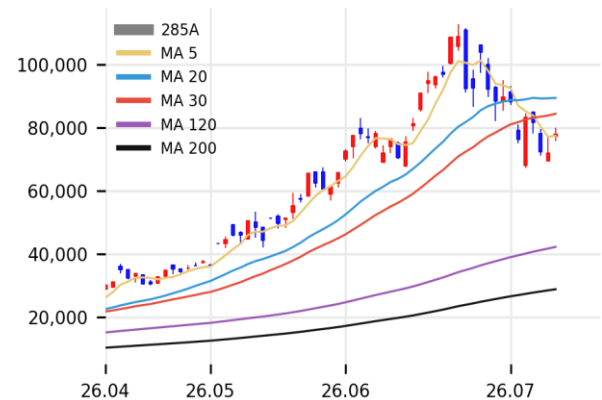
자료: LSEG, 대신증권 Research Center

## 미쓰이스미토모 파이낸셜 그룹 추이



자료: LSEG, 대신증권 Research Center

## 키오크시아 홀딩스 추이



자료: LSEG, 대신증권 Research Center

## 에드반테스트 추이



자료: LSEG, 대신증권 Research Center

## Compliance Notice

금융투자업규정 4-20 조 1 항5 호사목에 따라 작성일 현재 사전고지와 관련한 사항이 없으며, 당사의 금융투자분석사는 자료작성일 현재 본 자료에 관련하여 재산적 이해관계가 없습니다. 당사는 동 자료에 언급된 종목과 계열회사의 관계가 없으며 당사의 금융투자분석사는 본 자료의 작성과 관련하여 외부 부당한 압력이나 간섭을 받지 않고 본인의 의견을 정확하게 반영하였습니다. (담당자:조재운)

본 자료는 투자자들의 투자판단에 참고가 되는 정보제공을 목적으로 배포되는 자료입니다. 본 자료에 수록된 내용은 당사 Research Center 의 추정치로서 오차가 발생할 수 있으며 정확성이나 완벽성은 보장하지 않습니다. 본 자료를 이용하시는 분은 동 자료와 관련한 투자의 최종 결정은 자신의 판단으로 하시기 바랍니다.

\* 본 자료는 인공지능(AI)을 활용하여 자동 생성되었으며, 투자 권유를 목적으로 하지 않습니다. AI 생성 특성상 오류가 포함될 수 있습니다.