

2026.7.9 (목)

반도체/디스플레이 Analyst 김선우 sunwoo.kim@meritz.co.kr
RA 우서현 seohyun.woo@meritz.co.kr

메모리 가격 동향 & 국내외 주요 뉴스

DRAM DDR4 8Gb: 1D +0.41%, 1W +4.77%, 1M +8.76%
DDR5 16Gb: 1D 0.00%, 1W +0.50%, 1M +8.03%

NAND MLC 64Gb: 1D 0.00%, 1W +2.11%, 1M +22.06%

▶ SK하이닉스, 280억달러 ADR 북발딩 마감... 초과청약으로 흥행 (Reuters)
<https://buly.kr/H6kCY3f>

▶ 최대원 회장, SK하이닉스 나스닥 상장 맞아 미국행... 고객사 회동 주목 (연합뉴스)
<https://buly.kr/HHHexiYd>

▶ 메모리 가격 강세 지속... ADATA, 3Q26 DRAM 20~30%·NAND 35~40% 상승 전망 (TrendForce)
<https://buly.kr/bjkK2t>

▶ '중국발 HBM' 공포 과장됐나... 中 CXMT 상장 서류사 사라진 HBM 투자 계획 / 범용 D램 중심 투자 (조선비즈)
<https://buly.kr/CWwVDzc>

▶ 정부, '소버린 AI' 핵심 GPU 확보 총력전... 3조 투입 사업 연장 검토 (전자신문)
<https://buly.kr/EoqLzCj>

▶ 中, 자국산 최첨단 AI 모델 해외 접근 제한 검토 (전자신문)
<https://buly.kr/GkugmA5>

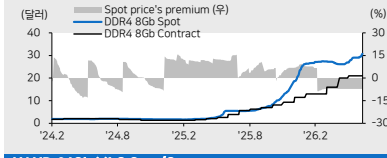
▶ 메타, 130억달러 규모 캐나다 첫 대형 데이터센터 건설 (Reuters)
<https://buly.kr/15RFTIu>

▶ 이재용 회장, '선발리'에 한진만 파운드리 사장 동행... 빅테크 수주 노린다 (지디넷코리아)
<https://buly.kr/EI652Iz>

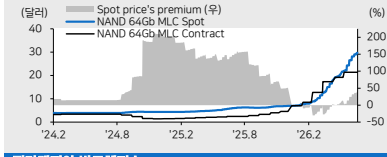
▶ TSMC 첨단 공정 가격 인상에 삼성전자도 가세... 파운드리도 공급자 시대 (조선비즈)
<https://buly.kr/1n6HO4v>

▶ 갤럭시 언팩 2026 (Galaxy Unpacked July 2026: A New Shape Unfolds) / 한국시간 7/22(수) 22시 예정 (삼성전자 뉴스룸)
<https://buly.kr/APxPSmJ>

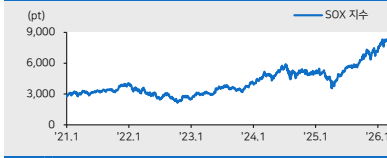
DRAM DDR4 8Gb Spot/Contract



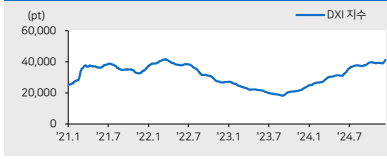
NAND 64Gb MLC Spot/Contract



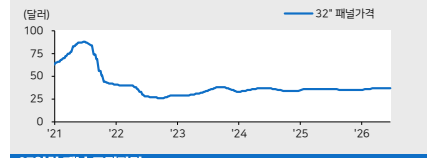
필라델피아 반도체지수



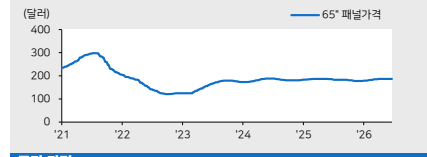
DRAMeXchange Index



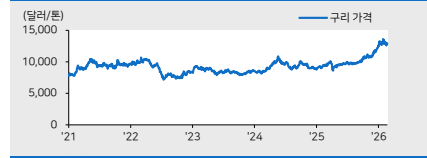
32인치 패널 고정가격



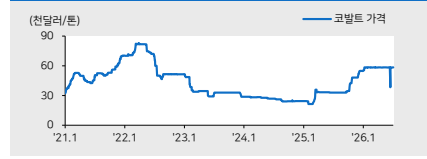
65인치 패널 고정가격



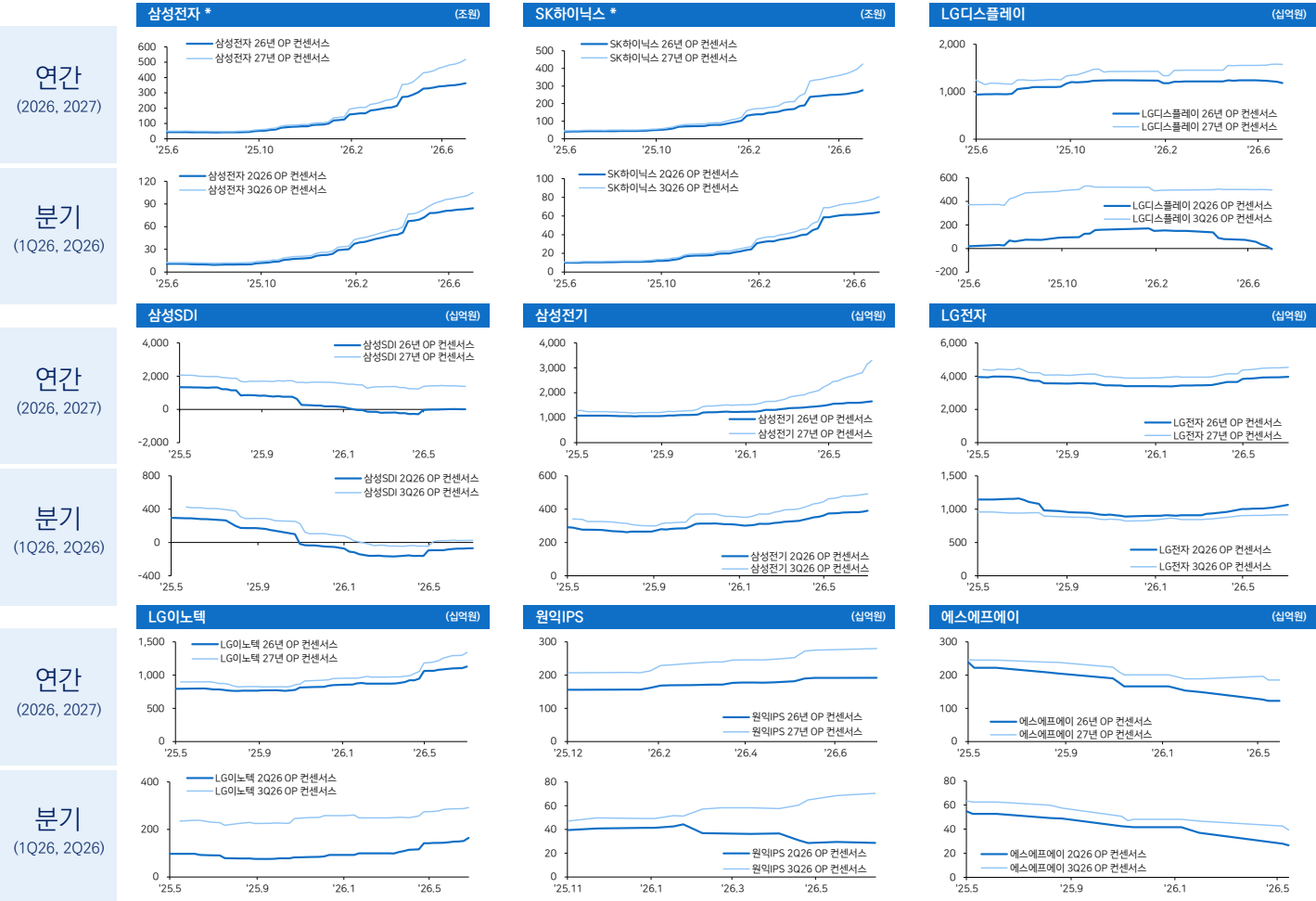
구리 가격



코발트 가격



IT 대형주 컨센서스 추이 차트



자료: Bloomberg, 메리츠증권 리서치센터

글로벌 IT 밸류에이션 비교

* 국내기업(십억원), 그 외(백만달러)

		증가 (현지통화)	시가총액	주가변화율 (%)			P/E (배)		P/B (배)		EV/EBITDA (배)		ROE (%)	
				1D	1M	3M	2026E	2027E	2026E	2027E	2026E	2027E	2026E	2027E
메모리	평균			(1.8)	(1.3)	86.6	17.8	10.2	7.5	4.6	12.7	7.4	67.2	58.0
	삼성전자	277,500	1,078,255	(6.3)	(13.8)	36.0	6.0	4.2	2.6	1.7	3.5	2.5	51.4	46.2
	SK하이닉스	2,076,000	983,364	(5.7)	(6.3)	108.0	6.5	4.5	4.3	2.2	4.8	3.2	95.5	64.8
	Micron	948.80	1,071,568	1.1	(0.1)	133.3	13.0	6.2	8.0	3.7	9.7	4.9	76.4	73.9
	Western Digital	550.30	201,394	3.4	4.4	62.4	55.4	30.3	19.1	13.4	39.5	22.2	54.3	59.9
	Nanya	396.00	42,638	(1.7)	9.1	93.2	7.9	5.7	3.7	2.2	5.9	4.2	58.2	45.5
세트	평균			1.8	(9.2)	37.9	16.7	14.7	18.1	7.6	10.9	10.1	429.8	80.0
	Apple	313.39	4,602,870	0.9	3.9	21.0	35.8	32.4	40.3	28.2	26.7	24.7	132.5	107.9
	삼성전자	277,500	1,078,255	(6.3)	(13.8)	36.0	6.0	4.2	2.6	1.7	3.5	2.5	51.4	46.2
	LG전자	195,800	21,197	3.5	(21.0)	67.1	15.0	12.2	1.3	1.2	5.2	4.9	8.7	9.6
	HPQ	23.78	21,747	3.6	(6.3)	25.9	7.9	7.9	90.4	20.6	6.0	6.3	3,180.2	409.1
	Sony	3,468	127,246	(1.0)	0.7	2.8	16.8	15.4	2.3	2.1	8.2	7.8	14.1	14.7
	Lenovo	22.32	35,317	6.9	(12.1)	125.9	15.0	12.0	3.7	3.0	7.7	6.6	29.1	28.8
	Asus	687.00	15,924	3.6	(19.2)	21.0	12.6	11.5	1.8	1.7	11.2	10.5	14.2	14.7
	ZTE	36.87	24,058	3.0	(5.8)	3.7	24.6	21.6	2.2	2.1	18.7	17.2	8.3	8.6
로직반도체	평균			1.0	(6.1)	81.3	52.6	33.1	10.8	8.9	32.6	21.9	30.5	32.6
	Intel	110.24	554,066	(0.1)	(0.0)	87.0	101.6	70.3	4.6	4.3	32.0	25.4	3.7	6.5
	Qualcomm	186.56	196,634	2.0	(14.3)	46.3	17.4	17.1	8.4	7.7	14.0	14.3	49.2	39.9
	TI	301.32	274,229	2.7	3.6	44.2	39.1	32.8	15.0	14.1	26.1	22.2	40.4	44.1
	Nvidia	204.12	4,939,704	3.7	(2.2)	12.1	22.7	15.8	16.5	10.4	18.2	12.7	91.8	76.0
	STMicro	58.47	60,843	0.2	(10.5)	81.4	50.5	24.6	3.3	2.9	17.8	11.8	6.3	12.4
	Marvell	231.71	202,700	0.4	(19.8)	102.5	57.3	33.5	11.4	9.7	43.9	29.8	12.6	16.8
	AMD	517.41	843,681	0.3	5.5	123.2	71.2	39.3	11.9	10.0	60.5	34.2	14.1	21.6
	Mediatek	3,995.00	199,961	(0.9)	(10.7)	153.7	60.8	31.7	15.0	12.0	48.5	24.7	25.9	43.5
	파운드리	평균			1.3	(9.0)	56.4	36.3	28.0	4.7	4.0	15.7	12.8	18.5
DB하이텍		111,800	3,233	0.0	(34.4)	20.7	13.0	11.5	1.9	1.7	7.6	6.3	15.1	15.3
Magnachip		3.68	134	(2.9)	(46.6)	27.3	na	na	na	na	na	na	na	na
TSMC		2,465.00	1,994,860	1.0	6.9	26.1	24.7	19.2	8.5	6.4	16.2	12.5	39.1	37.8
UMC		163.00	63,976	5.2	27.8	171.7	34.9	28.2	5.1	4.6	16.0	13.6	15.1	17.7
SMIC		75.80	115,066	3.2	1.1	36.1	72.7	53.1	3.4	3.2	23.1	18.6	4.8	6.1
디스플레이	평균			0.7	5.3	37.0	68.9	24.3	1.4	1.3	7.9	7.2	6.0	8.1
	BOE	7.63	41,205	0.7	17.0	90.3	36.0	24.8	2.0	1.9	9.2	8.3	5.8	7.4
	LG디스플레이	11,240	3,735	3.3	(19.5)	(4.7)	20.6	5.9	0.8	0.7	4.0	3.8	4.9	12.0
	AUO	29.55	6,960	0.7	23.1	57.6	208.1	55.2	1.5	1.5	10.1	9.0	0.4	1.9
	Sharp	643	2,574	(1.9)	0.5	5.0	11.1	11.3	1.4	1.2	8.5	7.6	12.8	11.2
장비	평균			(2.1)	(2.5)	27.3	36.2	26.7	16.6	11.9	28.0	20.7	39.1	42.7
	원익 IPS	102,700	3,350	(8.9)	(13.8)	(13.0)	29.6	21.6	4.5	3.7	20.6	15.1	16.1	18.8
	에스에프에이	21,450	512	(2.3)	(11.7)	(20.8)	10.2	6.6	0.7	0.6	5.7	4.4	8.8	12.2
	AP시스템	18,960	190	(6.8)	(17.7)	(3.3)	5.2	4.1	0.7	0.6	2.5	2.0	14.5	15.6
	테스	135,700	1,746	(6.4)	(15.9)	81.7	26.0	21.0	5.2	4.3	20.8	16.2	22.2	23.0
	ASML	1,529.00	677,692	1.3	1.0	26.1	48.2	35.6	24.6	18.0	38.3	28.8	55.9	59.2
	AMAT	570.50	452,954	2.9	15.9	47.9	46.0	34.0	17.4	14.4	39.4	28.6	42.3	48.3
	KLA	221.18	288,922	2.2	4.9	32.3	59.6	43.2	47.6	32.3	46.3	34.5	91.7	94.8
	LAM Research	333.15	416,628	2.2	2.7	35.2	58.7	41.6	35.8	22.9	48.2	34.2	66.7	73.3
	Tokyo Electron	67,350	193,886	(3.1)	12.4	59.6	42.2	32.2	12.8	10.6	29.8	22.7	34.0	38.9
소재 (반도체)	평균			(4.9)	(13.6)	11.2	17.0	17.0	2.1	2.1	9.0	9.0	13.0	13.0
	월익머트리얼즈	33,250	279	(7.6)	(19.1)	(21.3)	7.1	7.1	0.7	0.7	3.8	3.8	10.7	10.7
	솔브레인	290,000	1,499	(5.4)	(15.3)	(27.7)	14.4	14.4	1.9	1.9	7.4	7.4	13.7	13.7
	Air Product	296.75	66,080	(2.7)	7.2	0.0	22.5	22.5	3.8	3.8	15.7	15.7	17.8	17.8
	Kanto Denka	3,055	1,081	(3.8)	(27.1)	93.6	24.0	24.0	na	na	na	na	9.9	9.9
소재 (OLED)	평균			(2.5)	(10.2)	(21.0)	14.3	10.3	2.3	1.9	9.9	8.0	14.3	18.8
	덕산네오룩스	28,300	467	(3.7)	(15.0)	(40.0)	9.2	7.7	1.3	1.1	6.0	5.1	15.6	16.0
	이녹스첨단소재	20,900	277	(6.7)	(23.6)	(32.0)	7.1	6.1	0.9	0.8	5.9	5.2	14.0	14.2
	UDC	79.68	3,725	(0.1)	(10.3)	(14.8)	18.7	16.1	2.1	2.0	11.5	10.6	11.2	12.7
	Idemitsu Kosan	1,237	9,303	0.1	(7.7)	(20.7)	10.1	8.4	0.8	0.7	7.8	8.1	9.9	8.8
	Merck	125.99	311,173	(2.2)	5.4	2.3	26.4	13.1	6.2	5.0	18.3	10.9	20.6	42.3
MLCC	평균			(4.6)	(8.0)	176.5	60.0	35.9	8.3	6.4	32.8	21.6	15.0	21.6
	삼성전기	1,479,000	73,423	(10.3)	(24.9)	186.6	83.2	41.2	10.5	8.6	37.8	22.3	13.2	21.5
	Murata	9,027	108,993	(2.0)	(6.9)	126.2	49.4	35.8	5.7	5.1	27.8	20.3	12.0	16.4
	Yageo	891.00	57,598	(1.5)	7.9	216.5	47.5	30.9	8.8	5.6	32.8	22.2	19.8	26.9
2차전지	평균			(3.0)	(8.8)	(1.8)	40.7	23.2	2.8	2.4	13.2	9.6	10.0	13.1
	삼성SDI	412,000	22,066	(7.4)	(20.0)	(14.2)	103.7	25.3	1.5	1.4	18.6	11.3	1.7	5.7
	LG에너지솔루션	315,500	49,068	(5.0)	(20.4)	(25.1)	na	43.7	3.6	3.3	18.0	12.1	(0.2)	7.1
	CATL	361.00	251,330	(3.1)	(9.6)	(6.4)	17.3	14.0	4.0	3.4	11.4	9.3	25.1	26.2
	BYD	87.80	110,441	1.8	(4.5)	(11.3)	19.4	15.1	2.9	2.5	6.6	5.7	15.0	16.6
	Panasonic	4,333	65,420	(1.5)	10.4	48.1	22.2	17.9	1.8	1.7	11.3	9.8	8.6	9.7

자료: Bloomberg 컨센서스, 메리츠증권 리서치센터

Compliance Notice

본 자료는 투자자들의 투자판단에 참고가 되는 정보제공을 목적으로 배포되는 자료입니다. 본 자료에 수록된 내용은 당사 리서치센터의 추정치로서 오차가 발생할 수 있으며 정확성이나 완벽성은 보장하지 않습니다. 본 자료를 이용하시는 분은 본 자료와 관련한 투자의 최종 결정은 자신의 판단으로 하시기 바랍니다. 따라서 어떠한 경우에도 본 자료는 투자 결과와 관련한 법적 책임소재의 증빙자료로 사용될 수 없습니다. 본 조사분석자료는 당사 고객에 한하여 배포되는 자료로 당사의 허락 없이 복사, 대여, 배포 될 수 없습니다.