

PART 1 금리추이

표1. 국내 금리 추이 (단위: %, bp)

국내금리	07/08	전일 대비	전월 대비
통안 2Y	3.710	-1.0	15.5
국고 3Y	3.777	0.0	11.2
국고 10Y	4.250	3.3	17.5
국고 30Y	4.475	5.0	37.0
CD 91D	2.910	0.0	7.0
CP 91D	3.180	0.0	13.0
Call	2.520	-1.0	-6.0

표2. 해외 금리 추이 (단위: %, bp)

국내금리	07/08	전일 대비	전월 대비
미국 2Y	4.175	4.3	11.7
미국 5Y	4.277	4.9	8.3
미국 10Y	4.546	5.0	4.1
독일 2Y	2.620	5.5	6.0
독일 10Y	3.027	5.6	6.4
일본 10Y	2.876	2.4	15.5
중국 10Y	1.729	-0.4	-1.7

표3. 크레딧 YTM (단위: %, bp)

구분		금일 YTM (07/08)				전일 대비 (07/07)			
		1Y	3Y	5Y	10Y	1Y	3Y	5Y	10Y
특수채	AAA	3.744	4.147	4.293	4.431	0.5	0.0	1.2	3.3
은행채	산금/중금	3.717	4.064	4.302	4.603	0.0	0.5	1.2	3.3
	AAA	3.769	4.152	4.340	4.706	0.0	0.5	1.2	3.3
금융채	AA+	3.983	4.381	4.439	5.622	0.5	-0.5	1.2	3.3
	AA0	4.001	4.466	4.615	5.807	0.5	-0.5	1.2	3.3
	AA-	4.058	4.548	4.701	6.014	1.0	0.5	1.2	3.3
회사채	AAA	3.822	4.291	4.376	4.761	0.5	0.0	1.2	3.3
	AA+	3.915	4.382	4.465	5.054	0.5	0.0	1.2	3.3
	AA0	3.941	4.417	4.533	5.393	0.5	0.0	1.2	3.3
	AA-	3.979	4.461	4.634	5.759	0.5	0.0	1.2	3.3

표4. 크레딧 스프레드 (단위: %, bp)

구분		금일 스프레드 (07/08)				전일 대비 (07/07)			
		1Y	3Y	5Y	10Y	1Y	3Y	5Y	10Y
특수채	AAA	0.444	0.370	0.291	0.181	0.5	0.0	0.0	0.0
은행채	산금/중금	0.417	0.287	0.300	0.353	0.0	0.5	0.0	0.0
	AAA	0.469	0.375	0.338	0.456	0.0	0.5	0.0	0.0
금융채	AA+	0.683	0.604	0.437	1.372	0.5	-0.5	0.0	0.0
	AA0	0.701	0.689	0.613	1.557	0.5	-0.5	0.0	0.0
	AA-	0.758	0.771	0.699	1.764	1.0	0.5	0.0	0.0
회사채	AAA	0.522	0.514	0.374	0.511	0.5	0.0	0.0	0.0
	AA+	0.615	0.605	0.463	0.804	0.5	0.0	0.0	0.0
	AA0	0.641	0.640	0.531	1.143	0.5	0.0	0.0	0.0
	AA-	0.679	0.684	0.632	1.509	0.5	0.0	0.0	0.0

표5. CD/CP YTM

(단위: %, bp)

구분		금일 YTM (07/08)					전일 대비 (07/07)				
		7D	1M	3M	6M	1Y	7D	1M	3M	6M	1Y
CD	AAA	2.59	2.77	2.91	3.00	3.02	0.0	0.0	0.0	0.0	0.0
	AA+	2.63	2.82	2.97	3.07	3.10	0.0	0.0	0.0	0.0	0.0
CP	A1	2.74	2.93	3.18	3.34	3.36	0.0	0.0	0.0	0.0	0.0
	A2+	2.92	3.07	3.30	3.47	3.50	0.0	0.0	0.0	0.0	0.0
	A3+	2.99	3.21	3.48	3.66	3.72	0.0	0.0	0.0	0.0	0.0

PART 2 발행.만기/유통
표6. 금일 발행 내역

(단위: %, 억원)

섹터	종목명	발행일	만기일	만기	이자지급	쿠폰	발행 SP	발행액	ESG*	등급
회사채	한국동서발전56	2026-07-08	2029-07-06	2.99	이표	4.260	국고+48.0bp	1,100		AAA

*ESG : 녹색(Green), 사회(Social), 지배구조(Governance)

주) 선매출채권, ABS, 주관채, 파생상품 제외

표7. 만기 현황 (T+7)

(단위: %, 억원)

섹터	종목명	발행일	만기일	만기	이자지급	쿠폰	발행액	ESG*	등급
특수채	한국가스공사453	2023-07-21	2026-07-21	3	이표	3.995	1,500		AAA
특수채	중소벤처기업진흥채권736(사)	2021-07-21	2026-07-21	5	이표	1.832	2,200	S	AAA
특수채	한국가스공사453	2023-07-21	2026-07-21	3	이표	3.995	1,500		AAA
통안채	통안DC026-0721-0910	2026-04-21	2026-07-21	0.25	할인	2.485	5,000		
은행채	하나은행48-07이1갑-21KOFR-변	2025-07-21	2026-07-21	1	FRN	2.628	1,000		AAA
은행채	산금25신이0106-0121-1	2025-01-21	2026-07-21	1.5	이표	2.76	5,500		AAA
은행채	한국수출입금융2508아-할인-334	2025-08-21	2026-07-21	0.92	할인	2.43	2,000		AAA
은행채	수산금융채권(은행)25-7이12-21	2025-07-21	2026-07-21	1	이표	2.54	1,000		AAA
금융채	우리카드230-5(사)	2023-07-21	2026-07-21	3	이표	4.316	200	S	AA0
금융채	하나카드263-1	2024-07-22	2026-07-21	2	이표	3.399	100		AA0
금융채	엔에이치농협캐피탈166-3(지)	2021-07-21	2026-07-21	5	이표	2.084	300	G	AA-

*ESG : 녹색(Green), 사회(Social), 지배구조(Governance)

주) 선매출채권, ABS, 주관채, 파생상품 제외

표8. 섹터별 당일 유통 랭킹 TOP 3

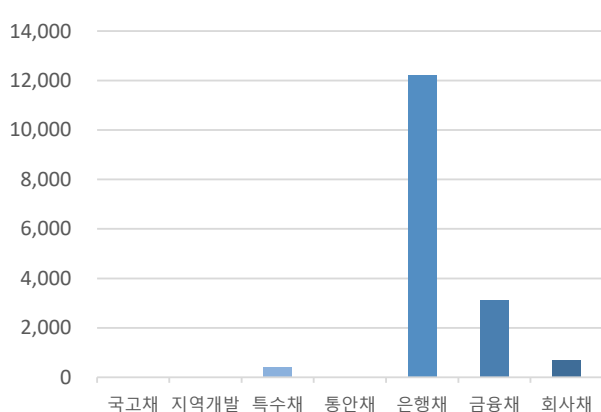
(단위: 억원)

섹터	종목코드	종목명	거래량
국고채	KR103501GG62	국고03500-2906(국고26-5)	29,543
국고채	KR103501GFC3	국고02750-2812(국고25-10)	18,621
국고채	KR103503GG37	국고03375-3103(국고26-3)	18,470
지역개발	KR2001094B35	서울도시철도21-03	108
지역개발	KR2055012C88	전북지역개발22-08	48
지역개발	KR2044022G78	경기지역개발26-07	44
특수채	KR350102GC17	한국전력1118	1,300
특수채	KR380804AFC8	공급망안정화기금2512마-할인-274	1,200
특수채	KR357901GF12	안산도시공사2025-1(사)	1,000
통안채	KR310101GG75	통안03730-2807-02	14,900
통안채	KR310102GG74	통안03370-2707-01	7,000
통안채	KR310101GG42	통안03420-2804-02	6,300
은행채	KR310505GD70	기업은행(신)2307이3A-13(사)	4,500
은행채	KR310504AFC9	기업은행(단)2512할212A-19	2,900
은행채	KR310208GF86	산금25신이0106-0819-1	1,500
금융채	KR6095922E20	현대커머셜507	2,700
금융채	KR6079318E26	JB 우리캐피탈502-8	1,900
금융채	KR6019452F50	아이비케이캐피탈327-2	1,700
회사채	KR6068171G72	한국동서발전56	7,100
회사채	KR6108672G13	LX하우시스18-2	2,000
회사채	KR6066561962	한국중부발전50-1	1,000

주) 옵션, FRN, 파생상품 제외

그림1. 크레딧 섹터별 당일 발행액 (단위: 억원)


자료: KIS자산평가

그림2. 크레딧 섹터별 당일 만기액 (단위: 억원)


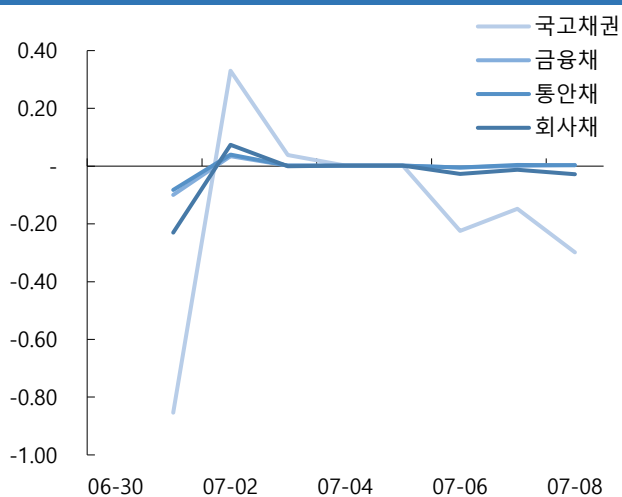
자료: KIS자산평가

PART 3 주요채권지수

표9. 주요채권지수

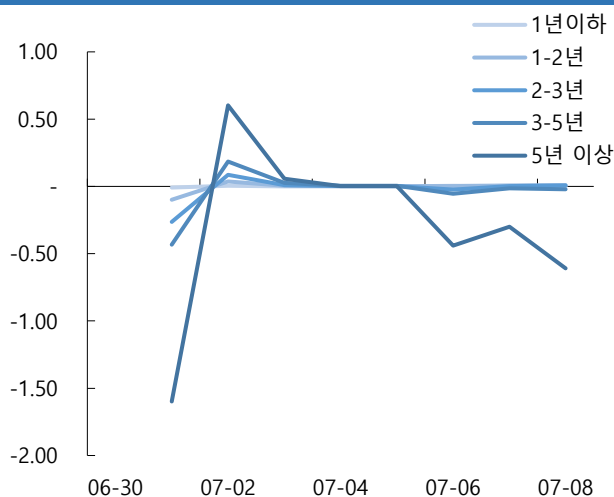
구분	한경- KIS-Reuters				KOBIS30	KOBIS120
	종합	국공채	금융채	회사채		
당일지수	269.0448	267.3691	261.6203	306.7272	239.7110	255.0615
전일대비	-0.4193	-0.6564	0.0346	-0.0434	0.0260	0.0180
평균듀레이션	5.1753	7.1292	1.3891	2.2947	0.9872	1.8585

그림3. 일일변동추이(채권종류)



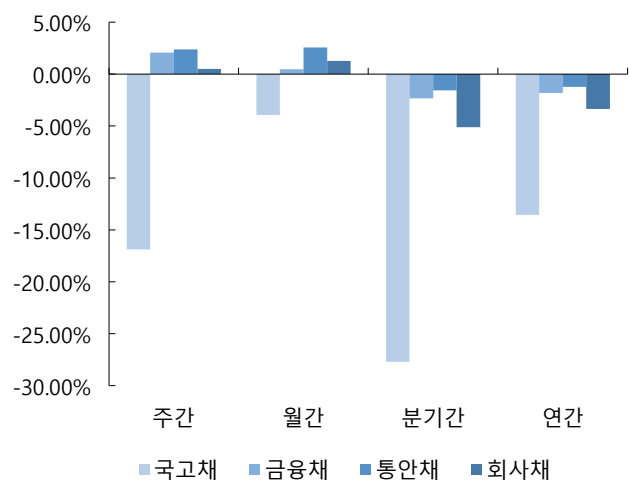
자료: KIS자산평가

그림4. 일일변동추이(잔존만기)



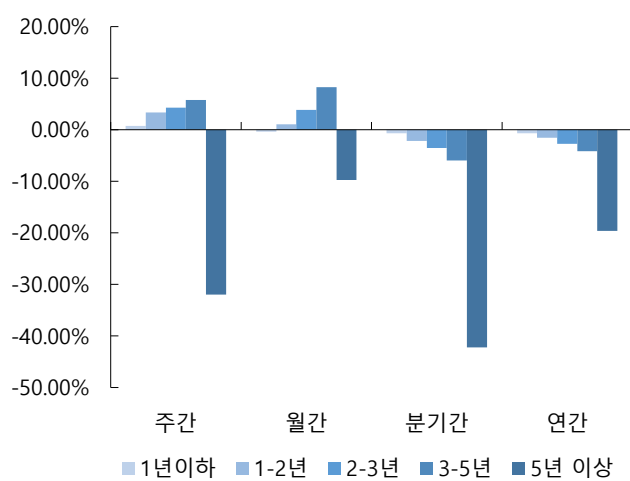
자료: KIS자산평가

그림5. 기간별수익률(채권종류)



자료: KIS자산평가

그림6. 기간별수익률(잔존만기)



자료: KIS자산평가

표12. 기준물 단가 변화표 (매매일 : 2026/07/08)

종목명	금리	7/10	차이	7/13	차이	종목명	금리	7/10	차이	7/13	차이	종목명	금리	7/10	차이	7/13	차이	종목명	금리	7/10	차이	7/13	차이
통당	3.667	9,966		9,969		국고25-10	3.675	9,809		9,812		국고26-5	3.737	9,963		9,966		국고25-3	3.870	9,664		9,667	
	3.672	9,965	1	9,968	1		3.680	9,808	1	9,811	1		3.742	9,961	2	9,964	2		3.875	9,662	2	9,665	2
	3.677	9,964	1	9,967	1		3.685	9,807	1	9,810	1		3.747	9,960	1	9,963	1		3.880	9,661	1	9,664	1
	3.682	9,963	1	9,966	1		3.690	9,806	1	9,809	1		3.752	9,959	1	9,962	1		3.885	9,659	2	9,662	2
	3.687	9,962	1	9,965	1		3.695	9,805	1	9,808	1		3.757	9,957	2	9,960	2		3.890	9,657	2	9,660	2
	3.692	9,962	0	9,965	0		3.700	9,804	1	9,807	1		3.762	9,956	1	9,959	1		3.895	9,656	1	9,659	1
	3.697	9,961	1	9,964	1		3.705	9,803	1	9,806	1		3.767	9,955	1	9,958	1		3.900	9,654	2	9,657	2
	3.702	9,960	1	9,963	1		3.710	9,802	1	9,804	2		3.772	9,953	2	9,956	2		3.905	9,652	2	9,655	2
○ KIS 민평	3.707	9,959	1	9,962	1	○ KIS 민평	3.715	9,800	2	9,803	1	○ KIS 민평	3.777	9,952	1	9,955	1	○ KIS 민평	3.910	9,651	1	9,654	1
	3.712	9,958	1	9,961	1		3.720	9,799	1	9,802	1		3.782	9,951	1	9,954	1		3.915	9,649	2	9,652	2
	3.717	9,957	1	9,960	1		3.725	9,798	1	9,801	1		3.787	9,949	2	9,952	2		3.920	9,647	2	9,650	2
	3.722	9,957	0	9,960	0		3.730	9,797	1	9,800	1		3.792	9,948	1	9,951	1		3.925	9,646	1	9,649	1
	3.727	9,956	1	9,959	1		3.735	9,796	1	9,799	1		3.797	9,946	2	9,949	2		3.930	9,644	2	9,647	2
	3.732	9,955	1	9,958	1		3.740	9,795	1	9,798	1		3.802	9,945	1	9,948	1		3.935	9,642	2	9,645	2
	3.737	9,954	1	9,957	1		3.745	9,794	1	9,797	1		3.807	9,944	1	9,947	1		3.940	9,641	1	9,644	1
	3.742	9,953	1	9,956	1		3.750	9,793	1	9,795	2		3.812	9,942	2	9,945	2		3.945	9,639	2	9,642	2
	3.747	9,952	1	9,955	1		3.755	9,791	2	9,794	1		3.817	9,941	1	9,944	1		3.950	9,637	2	9,641	1

종목명	금리	7/10	차이	7/13	차이	종목명	금리	7/10	차이	7/13	차이	종목명	금리	7/10	차이	7/13	차이	종목명	금리	7/10	차이	7/13	차이
국고25-8	3.910	9,544		9,547		국고26-3	3.962	9,863		9,866		국고25-11	4.210	9,286		9,289		국고26-6	4.210	10,066		10,069	
	3.915	9,542	2	9,545	2		3.967	9,861	2	9,864	2		4.215	9,282	4	9,285	4		4.215	10,062	4	10,065	4
	3.920	9,540	2	9,544	1		3.972	9,858	3	9,862	2		4.220	9,278	4	9,281	4		4.220	10,058	4	10,061	4
	3.925	9,539	1	9,542	2		3.977	9,856	2	9,860	2		4.225	9,275	3	9,278	3		4.225	10,054	4	10,057	4
	3.930	9,537	2	9,540	2		3.982	9,854	2	9,857	3		4.230	9,271	4	9,274	4		4.230	10,050	4	10,053	4
	3.935	9,535	2	9,538	2		3.987	9,852	2	9,855	2		4.235	9,267	4	9,270	4		4.235	10,046	4	10,049	4
	3.940	9,533	2	9,536	2		3.992	9,850	2	9,853	2		4.240	9,263	4	9,267	3		4.240	10,042	4	10,045	4
	3.945	9,531	2	9,534	2		3.997	9,848	2	9,851	2		4.245	9,260	3	9,263	4		4.245	10,038	4	10,041	4
○ KIS 민평	3.950	9,529	2	9,532	2	○ KIS 민평	4.002	9,846	2	9,849	2	○ KIS 민평	4.250	9,256	4	9,259	4	○ KIS 민평	4.250	10,034	4	10,037	4
	3.955	9,528	1	9,531	1		4.007	9,844	2	9,847	2		4.255	9,252	4	9,256	3		4.255	10,030	4	10,033	4
	3.960	9,526	2	9,529	2		4.012	9,842	2	9,845	2		4.260	9,249	3	9,252	4		4.260	10,026	4	10,029	4
	3.965	9,524	2	9,527	2		4.017	9,840	2	9,843	2		4.265	9,245	4	9,248	4		4.265	10,022	4	10,025	4
	3.970	9,522	2	9,525	2		4.022	9,838	2	9,841	2		4.270	9,241	4	9,245	3		4.270	10,018	4	10,021	4
	3.975	9,520	2	9,523	2		4.027	9,836	2	9,839	2		4.275	9,238	3	9,241	4		4.275	10,014	4	10,017	4
	3.980	9,518	2	9,521	2		4.032	9,834	2	9,837	2		4.280	9,234	4	9,237	4		4.280	10,010	4	10,013	4
	3.985	9,517	1	9,520	1		4.037	9,831	3	9,835	2		4.285	9,230	4	9,234	3		4.285	10,006	4	10,009	4
	3.990	9,515	2	9,518	2		4.042	9,829	2	9,833	2		4.290	9,227	3	9,230	4		4.290	10,002	4	10,005	4

표13. KIS자산평가 최종호가집계표 (매매일 : 2026/07/08)

잔존만기			통안증권							국고채						예보채					
년	월	일	휴일	종목명	잔액(조)	만기일	전일	당일	등락	종목명	잔액(조)	만기일	전일	당일	등락	종목명	잔액(조)	만기일	전일	당일	등락
0	0	1		통안02280-2607-01	0.78	26-07-09	2.690	2.690	0.000	재정2026-0140-0063	2.5	26-07-09	2.650	2.650	0.000						
0	0	2								외평채권02250-2607(25-7)	1.18	26-07-10	2.530	2.550	0.020						
0	0	6		(할)통안DC026-0714-0910	0.5	26-07-14	2.555	2.555	0.000												
0	0	6		통안DC026-0714-0910	0.5	26-07-14	2.555	2.555	0.000												
0	0	8								재정2026-0150-0063	2.5	26-07-16	2.720	2.720	0.000						
0	0	13		(할)통안DC026-0721-0910	0.5	26-07-21	2.540	2.540	0.000												
0	0	13		통안DC026-0721-0910	0.5	26-07-21	2.540	2.540	0.000												
0	0	15								재정2026-0160-0063	2.5	26-07-23	2.710	2.710	0.000						
0	0	20		통안DC026-0728-0910	0.5	26-07-28	2.545	2.545	0.000												
0	0	20		(할)통안DC026-0728-0910	0.5	26-07-28	2.545	2.545	0.000												
0	0	22								재정2026-0170-0063	2.48	26-07-30	2.740	2.740	0.000						
0	0	26		통안DC026-0803-0910	0.6	26-08-03	2.565	2.565	0.000												
0	0	26		(할)통안DC026-0803-0910	0.6	26-08-03	2.565	2.565	0.000												
0	0	30								재정2026-0180-0063	1	26-08-07	2.790	2.790	0.000						
0	1	2								외평채권02250-2608(25-8)	0.96	26-08-10	2.515	2.535	0.020						
0	1	3		통안DC026-0811-0910	0.5	26-08-11	2.625	2.625	0.000												
0	1	3		(할)통안DC026-0811-0910	0.5	26-08-11	2.625	2.625	0.000												
0	1	5								재정2026-0190-0063	1	26-08-13	2.810	2.810	0.000						
0	1	10		(할)통안DC026-0818-0910	0.5	26-08-18	2.605	2.605	0.000												
0	1	10		통안DC026-0818-0910	0.5	26-08-18	2.605	2.605	0.000												
0	1	12								재정2026-0200-0063	1	26-08-20	2.810	2.810	0.000						
0	1	18		(할)통안DC026-0826-0910	0.5	26-08-26	2.650	2.650	0.000												
0	1	18		통안DC026-0826-0910	0.5	26-08-26	2.650	2.650	0.000												
0	1	19								재정2026-0210-0063	1	26-08-27	2.770	2.770	0.000						
0	1	24		(할)통안DC026-0901-0910	0.5	26-09-01	2.670	2.670	0.000												
0	1	24		통안DC026-0901-0910	0.5	26-09-01	2.670	2.670	0.000												
0	1	26		통안04000-2609-03	3.99	26-09-03	2.690	2.690	0.000												
0	2	0		통안DC026-0908-0910	0.5	26-09-08	2.680	2.680	0.000												
0	2	0		(할)통안DC026-0908-0910	0.5	26-09-08	2.680	2.680	0.000												
0	2	1		통안02270-2609-01	0.78	26-09-09	2.705	2.705	0.000												
0	2	2								국고02875-2609(국고24-9)	5.2	26-09-10	2.800	2.780	-0.020						
0	2	2								외평채권02250-2609(25-9)	1.11	26-09-10	2.520	2.540	0.020						
0	2	2								국고01750-2609(국고21-7)	11.41	26-09-10	2.800	2.780	-0.020						
0	2	7		통안DC026-0915-0910	0.4	26-09-15	2.710	2.710	0.000												

0	2	7		(할)통안DC026-0915-0910	0.4	26-09-15	2.710	2.710	0.000												
0	2	14		통안DC026-0922-0910	0.41	26-09-22	2.730	2.730	0.000												
0	2	14		(할)통안DC026-0922-0910	0.41	26-09-22	2.730	2.730	0.000												
0	2	21		통안DC026-0929-0910	0.5	26-09-29	2.750	2.750	0.000												
0	2	21		(할)통안DC026-0929-0910	0.5	26-09-29	2.750	2.750	0.000												
0	2	24		통안02800-2610-02	3.83	26-10-02	2.755	2.755	0.000												
0	2	28		(할)통안DC026-1006-0910	0.62	26-10-06	2.700	2.700	0.000												
0	2	28		통안DC026-1006-0910	0.62	26-10-06	2.700	2.700	0.000												
				3M			2.755	2.755	0.000	3M			2.800	2.780	-0.020	3M			2.909	2.904	-0.005
0	3	2	토-2							외평채권02375-2610(25-10)	0.84	26-10-10	2.647	2.667	0.020						
0	4	1		통안02540-2611-01	0.87	26-11-09	2.805	2.805	0.000												
0	4	2								외평채권02500-2611(25-11)	0.9	26-11-10	2.685	2.705	0.020						
0	5	2								국고01500-2612(국고16-8)	12.64	26-12-10	3.000	3.000	0.000						
0	5	2								국고03875-2612(국고23-10)	12.6	26-12-10	3.010	3.010	0.000						
0	5	2								외평채권02500-2612(25-12)	0.4	26-12-10	2.720	2.730	0.010						
0	5	25	토-2	통안02700-2701-02	4.41	27-01-02	2.860	2.860	0.000												
				6M			2.860	2.860	0.000	6M			3.010	3.010	0.000	6M			3.193	3.198	0.005
0	6	1	토-1	통안02550-2701-01	0.92	27-01-09	2.875	2.875	0.000												
0	6	2	일+1							외평채권02750-2701(26-1)	1.3	27-01-10	2.830	2.830	0.000						
0	7	2								외평채권02750-2702(26-2)	1.32	27-02-10	2.860	2.860	0.000						
0	7	23		통안03430-2703-03	5.28	27-03-03	2.830	2.830	0.000												
0	8	1		통안02700-2703-01	0.9	27-03-09	2.947	2.947	0.000												
0	8	2								외평채권02875-2703(26-3)	1.25	27-03-10	3.000	3.000	0.000						
0	8	2								국고05250-2703(국고07-3)	5.18	27-03-10	3.260	3.260	0.000						
0	8	2								국고02625-2703(국고25-1)	13.84	27-03-10	3.260	3.260	0.000						
0	8	2								국고02375-2703(국고22-1)	15.5	27-03-10	3.260	3.260	0.000						
0	8	25		통안02620-2704-02	4.13	27-04-02	2.980	2.980	0.000												
				9M			2.980	2.980	0.000	9M			3.260	3.260	0.000	9M			3.426	3.431	0.005
0	9	2	토-1							외평채권03000-2704(26-4)	0.8	27-04-10	3.045	3.045	0.000						
0	10	1	일+1	통안02900-2705-01	0.6	27-05-09	2.975	2.975	0.000												
0	10	2								외평채권03250-2705(26-5)	1.2	27-05-10	3.265	3.265	0.000						
0	11	2								국고02125-2706(국고17-3)	12.02	27-06-10	3.345	3.345	0.000						
0	11	2								국고03250-2706(국고24-4)	13.2	27-06-10	3.345	3.345	0.000						
0	11	2								외평채권03250-2706(26-6)	1.1	27-06-10	3.385	3.385	0.000						
0	11	24		통안02400-2707-02	8.68	27-07-02	3.300	3.300	0.000												
				1Y			3.300	3.300	0.000	1Y			3.345	3.345	0.000	1Y			3.667	3.672	0.005
1	0	1		통안03370-2707-01	0	27-07-09	0.000	3.360	3.360												
1	1	26		통안02940-2709-03	6.46	27-09-03	3.252	3.252	0.000												
1	2	2								국고02250-2709(국고25-6)	13.72	27-09-10	3.530	3.525	-0.005						

5	5	2							국고04000-3112(국고11-7)	17.93	31-12-10	4.070	4.085	0.015						
5	5	2							국고02375-3112(국고21-11)	15.97	31-12-10	4.080	4.092	0.012						
5	11	2							국고03375-3206(국고22-5)	13.84	32-06-10	4.075	4.095	0.020						
									6Y			4.075	4.095	0.020	6Y			4.122	4.142	0.020
6	5	2							국고04250-3212(국고22-14)	14.06	32-12-10	4.102	4.125	0.023						
6	11	2							국고03250-3306(국고23-5)	15.04	33-06-10	4.117	4.140	0.023						
									7Y			4.117	4.140	0.023	7Y			4.264	4.287	0.023
7	5	2	토-1						국고04125-3312(국고23-11)	13.94	33-12-10	4.152	4.177	0.025						
7	5	2	토-1						국고03750-3312(국고13-8)	14.91	33-12-10	4.152	4.177	0.025						
7	11	2	토-1						국고03500-3406(국고24-5)	15.31	34-06-10	4.160	4.185	0.025						
									8Y			4.160	4.185	0.025	8Y			4.240	4.265	0.025
8	5	2	일+1						국고03000-3412(국고24-13)	15.81	34-12-10	4.155	4.185	0.030						
8	11	2	일+1						국고02625-3506(국고25-5)	13.5	35-06-10	4.185	4.215	0.030						
									9Y			4.185	4.215	0.030	9Y			4.258	4.288	0.030
9	2	2							국고02625-3509(국고15-6)	10.88	35-09-10	4.225	4.257	0.032						
9	5	2							국고03250-3512(국고25-11)	17.66	35-12-10	4.215	4.250	0.035						
9	11	2							국고04250-3606(국고26-6)	5.63	36-06-10	4.217	4.250	0.033						
									10Y			4.217	4.250	0.033	10Y			4.332	4.365	0.033
10	2	2							국고01500-3609(국고16-6)	9.5	36-09-10	4.247	4.282	0.035						
11	2	2							국고02250-3709(국고17-5)	9.21	37-09-10	4.270	4.305	0.035						
									12Y			4.270	4.305	0.035	12Y			4.340	4.375	0.035
12	2	2							국고02375-3809(국고18-7)	7.94	38-09-10	4.292	4.327	0.035						
13	2	2	토-1						국고01125-3909(국고19-6)	11.26	39-09-10	4.282	4.317	0.035						
14	2	2							국고01500-4009(국고20-7)	11.08	40-09-10	4.330	4.365	0.035						
									15Y			4.330	4.365	0.035	15Y			4.440	4.475	0.035
15	2	2	추석+2						국고01875-4109(국고21-9)	8.99	41-09-10	4.350	4.387	0.037						
16	2	2							국고03250-4209(국고22-11)	8.76	42-09-10	4.380	4.420	0.040						
16	5	2							국고03000-4212(국고12-5)	17.76	42-12-10	4.385	4.425	0.040						
									17Y			4.385	4.425	0.040	17Y			4.488	4.528	0.040
17	2	2							국고03875-4309(국고23-9)	7.8	43-09-10	4.400	4.442	0.042						
18	2	2	토-1						국고02875-4409(국고24-10)	7.2	44-09-10	4.415	4.460	0.045						
18	5	2	토-1						국고02750-4412(국고14-7)	14.95	44-12-10	4.397	4.440	0.043						
19	2	2	일+1						국고02750-4509(국고25-9)	5.68	45-09-10	4.400	4.442	0.042						
19	8	2	토-1						국고02000-4603(국고16-1)	14.34	46-03-10	4.407	4.450	0.043						
									20Y			4.400	4.442	0.042	20Y			4.525	4.567	0.042
20	8	2	일+1						국고02125-4703(국고17-1)	21.41	47-03-10	4.422	4.467	0.045						
21	8	2							국고02625-4803(국고18-2)	22.78	48-03-10	4.432	4.477	0.045						
22	8	2							국고02000-4903(국고19-2)	26.52	49-03-10	4.435	4.480	0.045						
23	8	2							국고01500-5003(국고20-2)	43.34	50-03-10	4.457	4.502	0.045						

24	8	2						국고01875-5103(국고21-2)	49.66	51-03-10	4.482	4.527	0.045						
			25Y					25Y			4.482	4.527	0.045	25Y			4.649	4.694	0.045
25	8	2	일+1					국고02500-5203(국고22-2)	28.39	52-03-10	4.487	4.535	0.048						
26	2	2						국고03125-5209(국고22-9)	16.69	52-09-10	4.485	4.532	0.047						
26	8	2						국고03250-5303(국고23-2)	29.21	53-03-10	4.460	4.507	0.047						
27	2	2						국고03625-5309(국고23-7)	19.13	53-09-10	4.455	4.502	0.047						
27	8	2						국고03250-5403(국고24-2)	30.22	54-03-10	4.442	4.490	0.048						
28	2	2						국고02750-5409(국고24-8)	20.86	54-09-10	4.432	4.482	0.050						
28	8	2						국고02625-5503(국고25-2)	41.97	55-03-10	4.432	4.482	0.050						
29	2	2						국고02625-5509(국고25-7)	27.09	55-09-10	4.427	4.477	0.050						
29	8	2						국고03500-5603(국고26-2)	26.8	56-03-10	4.425	4.475	0.050						
			30Y					30Y			4.425	4.475	0.050	30Y			4.583	4.633	0.050
			35Y					35Y			4.437	4.487	0.050	35Y			4.610	4.660	0.050
			40Y					40Y			4.412	4.462	0.050	40Y			4.620	4.670	0.050
40	2	2						국고01500-6609(국고16-9)	2.18	66-09-10	4.350	4.400	0.050						
42	2	2						국고02000-6809(국고18-8)	7.51	68-09-10	4.345	4.395	0.050						
44	2	2						국고01625-7009(국고20-10)	9.22	70-09-10	4.345	4.395	0.050						
			45Y					45Y			4.345	4.395	0.050	45Y			4.567	4.617	0.050
46	2	2	토-1					국고03500-7209(국고22-12)	8.83	72-09-10	4.342	4.390	0.048						
48	2	2						국고02750-7409(국고24-11)	14.79	74-09-10	4.337	4.385	0.048						
			50Y					50Y			4.337	4.385	0.048	50Y			4.578	4.626	0.048