

# 중국 장마감 시황



[대신증권 글로벌전략팀] AI Engineer 조재운 jaeun.jo@daishin.com

## Market Commentary (26.07.08)

### [Market Overview]

- CSI300 -0.8% 하락, HSCEI +4.0% 급등하며 본토-홍콩 시장의 극심한 디커플링 양상. 본토 정책 불확실성 및 경기 둔화 우려와 대비되는 홍콩 빅테크 반등이 핵심 요인.
- 본토 시장 내 유틸리티(+1.06%), 금융(+0.18%) 등 방어주 선전. 반면 산업재(-2.59%), 소재(-2.50%) 등 경기민감주는 하락하며 시장의 위험회피 심리 확산 및 안전자산 이동 시사.
- AI 서버 수요 기대감에 폭스콘인더스트리얼인터넷(+3.5%) 및 국영은행주의 지수 방어. 스마트폰 공급망 우려가 부각된 렌즈 테크놀로지(-11.19%) 급락, 정보기술 섹터 내 심각한 내부 분열 양상.
- 중국 10년물 국채 금리 1.73% 하락, 본토 증시 약세와 동조하며 디플레이션 우려 반영.

### [Outlook and Risk]

- 중국 AI 기술 해외 접근 제한 검토 등 정책 리스크에 본토 기술주 투자심리 위축. AH 프리미엄(122.68) 역사적 저점 진입으로 홍콩 시장 저평가 및 상대적 매력도 상승.
- 디플레이션 우려가 본토 시장 구조적 부담, 중국 경기 둔화 내러티브(확률 22%) 지속. PPI 가 3.5% 하방 이탈 시 원자재 매도 및 글로벌 디스인플레이 재가속 트리거 역할 전망.
- 글로벌 동조 일드커브 스티프닝(확률 55%) 등 선진국 거시 서사와 중국 내부 디플레이션 우려(확률 22%)의 뚜렷한 대조로 글로벌 매크로 디커플링 심화. 포트폴리오 지역 배분 전략 재조정 필요성 부각.

### [Sector and Stock]

- 유틸리티(+1.06%), 금융·부동산(+0.18%) 등 방어주 및 중국농업은행(+1.82%)이 지수 지지. 산업재(-2.59%), 소재(-2.50%)는 경기 둔화 우려로 큰 폭 하락.
- 정보기술(-0.59%) 내 차별화 장세. AI 서버 수요 기대감에 폭스콘인더스트리얼인터넷(+3.5%) 강세, 스마트폰 업황 우려에 렌즈 테크놀로지(-11.19%)는 급락하여 섹터 하방 압력.
- 페트로차이나(+1.42%)는 중동 긴장에 따른 유가 상승에 힘입어 강세. CATL(-3.08%)은 모멘텀 부재로 지수 하락 주도.
- 시장 약세에도 루이지에네트웍스(+11.63%), IEIT(+10.01%) 등 다수 IT 종목 강세. AI 인프라 등 특정 테마로의 자금 쏠림 심화.

자료: 대신증권 Research Center

## 주요 지표 일일 동향

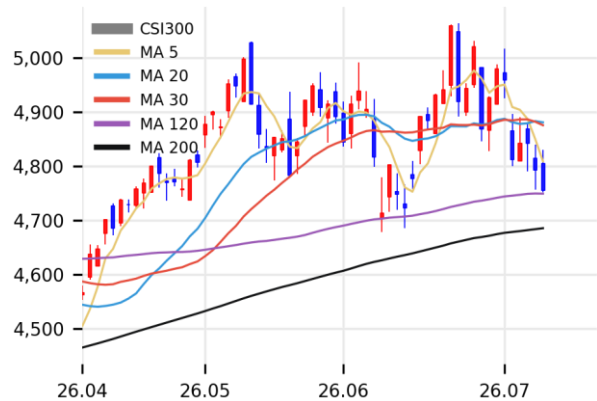
지수명	종가(P)	변화폭(P)	변화율(%)
CSI300	4,755.5	-36.7	-0.8
HSCEI	8,084.3	314.1	4.0
HSTECH	4,733.5	226.4	5.0

지수명	종가(위안, %)	변화폭(위안, bp)	변화율(%)
위안/달러	6.80	0.00	0.04
중국국채(2년)	1.22	0.00	0.00
중국국채(10년)	1.73	-0.35	-0.20

자료: LSEG, 대신증권 Research Center

## CSI 300 추이



자료: LSEG, 대신증권 Research Center

## HSCEI 추이



자료: LSEG, 대신증권 Research Center



## 뉴스

### 글로벌 금속 거래 환경 변화 전망 - Reuters

상하이 선물거래소의 니켈 계약 개방은 글로벌 금속 시장에서 중국의 영향력 확대 신호

### 중국 AI 모델 해외 접근 제한 논의 - Reuters

중국 당국은 첨단 AI 모델의 해외 접근 제한을 검토 중이며 관련 비용 증가 예상

### 알리바바 홍콩 상장 주식 11% 이상 급등 - Reuters

알리바바 홍콩 주가가 11% 넘게 상승하며 2025년 9월 이후 최대 일일 상승폭 기록

자료: 대신증권 Research Center

## 테스트종목(000001) 추이



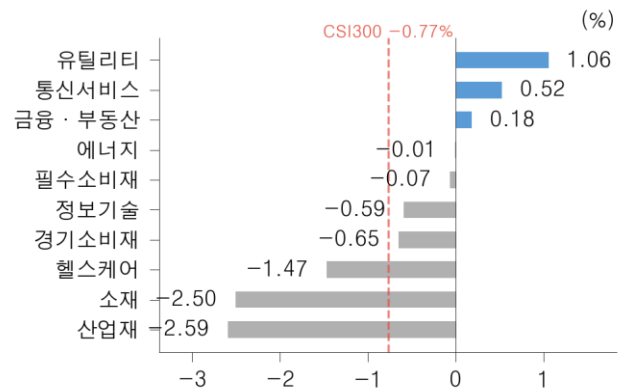
자료: LSEG, 대신증권 Research Center

## 위안/달러 환율 추이



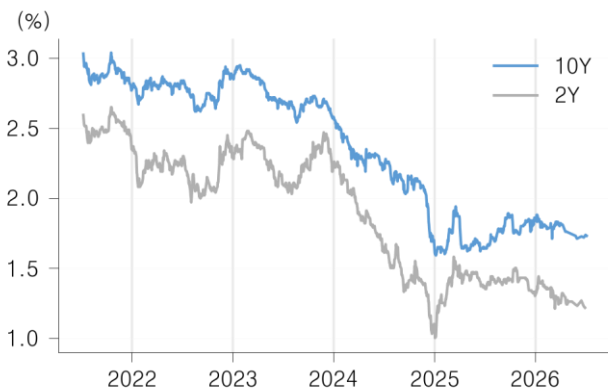
자료: LSEG, 대신증권 Research Center

## CSI300 섹터별 수익률 (26.07.08)



자료: LSEG, 대신증권 Research Center

## 중국 국채 금리 추이



자료: LSEG, 대신증권 Research Center

## AH Premium Index



자료: LSEG, 대신증권 Research Center

### 52 주 신고가(CSI 300)

코드	종목명	섹터	현재가 (위안)	시가총액 (조위안)	상승률 (1D,%)
301165	루이지에네트	정보기술	105.5	0.1	11.6
000977	IET	정보기술	78.2	0.1	10.0
000938	칭화쯔광	정보기술	33.6	0.1	6.8

자료: LSEG, 대신증권 Research Center

### 일일 수익률 Top10(CSI 300)

코드	종목명	섹터	현재가 (위안)	시가총액 (조위안)	상승률 (1D,%)
301165	루이지에네트	정보기술	105.5	0.1	11.6
000977	IET	정보기술	78.2	0.1	10.0
603296	화진 테크놀	정보기술	78.3	0.1	10.0
300418	쿤룬테크	정보기술	48.0	0.1	7.5
000938	칭화쯔광	정보기술	33.6	0.1	6.8
603893	록집	정보기술	20.20	0.1	5.9
600845	바오스틸소프	정보기술	19.4	0.0	5.8
688111	킹소프트오	정보기술	217.9	0.1	5.8
300251	광선미디어	경기소비재	12.4	0.0	5.4
603019	수곤정보	정보기술	98.2	0.1	5.0

자료: LSEG, 대신증권 Research Center

### 시가총액 상위 Top10(CSI300)

코드	종목명	섹터	현재가 (위안)	시가총액 (조위안)	상승률 (1D,%)
601138	폭스콘인더스	정보기술	66.0	1.3	3.5
601988	중국은행	금융·부동산	5.9	1.4	2.4
688256	캠브리콘	정보기술	1,413.5	0.9	1.8
601288	중국농업은행	금융·부동산	6.2	2.0	1.8
601398	중국공상은행	금융·부동산	7.4	2.0	1.5
601857	페트로차이나	에너지	9.3	1.5	1.4
600519	귀주모태	필수소비재	1,199.3	1.5	0.9
300308	인노라이트	정보기술	1,128.3	1.3	0.6
688041	하이곤 정보	정보기술	34.30	0.8	0.1
300750	CATL	산업재	361.0	1.6	-3.1

자료: LSEG, 대신증권 Research Center

### 루이지에네트웍스 추이



자료: LSEG, 대신증권 Research Center

### IET 추이



자료: LSEG, 대신증권 Research Center

### 폭스콘인더스트리얼인터넷 추이



자료: LSEG, 대신증권 Research Center

## Compliance Notice

금융투자업규정 4-20 조 1 항 5 호사목에 따라 작성일 현재 사전고지와 관련한 사항이 없으며, 당사의 금융투자분석사는 자료작성일 현재 본 자료에 관련하여 재산적 이해관계가 없습니다. 당사는 동 자료에 언급된 종목과 계열회사의 관계가 없으며 당사의 금융투자분석사는 본 자료의 작성과 관련하여 외부 부당한 압력이나 간섭을 받지 않고 본인의 의견을 정확하게 반영하였습니다. (담당자:조재운)

본 자료는 투자자들의 투자판단에 참고가 되는 정보제공을 목적으로 배포되는 자료입니다. 본 자료에 수록된 내용은 당사 Research Center 의 추정치로서 오차가 발생할 수 있으며 정확성이나 완벽성은 보장하지 않습니다. 본 자료를 이용하시는 분은 동 자료와 관련한 투자의 최종 결정은 자신의 판단으로 하시기를 바랍니다.

※ 본 자료는 인공지능(AI)을 활용하여 자동 생성되었으며, 투자 권유를 목적으로 하지 않습니다. AI 생성 특성상 오류가 포함될 수 있습니다.