

# 일본 장 마감 현황



[대신증권 글로벌전략팀] AI Engineer 조재운 jaeun.jo@daishin.com

## Market Commentary (26.07.08)

### [Market Overview]

- Nikkei225 -2.1%, TOPIX -1.4% 동반 급락 마감. 글로벌 기술주 조정과 일본 국내 금리 상승 압력이 복합적으로 작용하며 위험회피 심리 극대화.
- 전기기기(-2.80%), 기계(-3.18%) 등 성장주 중심의 매도세 출회. 반면 금리 상승 수혜가 기대되는 은행(+0.24%)과 에너지 자원(+1.00%) 등 가치·방어주 섹터로 자금 유입 확인.
- 금융주 중 일부 종목이 강세를 보이며 뚜렷한 차별화 장세가 연출. 반도체 관련 대형주는 글로벌 AI 붐 우려에 하락세를 주도.
- 10년물 국채 금리 2.55bp 상승한 2.87% 기록. 엔/달러 환율 162.20 엔의 엔저 효과를 금리 상승 부담이 상쇄하며 시장 전반에 하방 압력으로 작용.

### [Outlook and Risk]

- 글로벌 AI 수요 둔화 우려에 따른 기술주 조정과 일본은행(BOJ)의 긴축 경계감이 동시 작용하는 국면. 엔/달러 환율 162.20 엔의 엔저 효과보다 국채 10년물 금리의 2.87% 상승 부담이 성장주 밸류에이션을 압박하는 핵심 요인으로 부각.
- 향후 미국 기술주 반등 여부가 단기 투자심리 회복의 관건이며, 중기적으로는 BOJ의 정책 정상화 속도와 엔화 방향성에 따른 금융주와 수출주 간의 차별화 장세 연출 전망.

### [Sector and Stock]

- 글로벌 기술주 조정 및 금리 상승 부담에 전기기기·정밀기기(-2.80%), 기계(-3.18%) 등 성장주 섹터 급락. 애드반테스트(-4.7%)를 필두로 반도체 관련주 약세 주도.
- 위험회피 심리 강화로 에너지 자원(+1.00%), 전력·가스(+0.15%) 등 방어주 및 원자재 섹터로 자금 유입. 도쿄전력홀딩스(+3.8%), 인팩스(+3.3%) 등 강세 시현.
- 은행(+0.24%) 섹터는 금리 상승 수혜 기대감에 강세. 미즈호 파이낸셜 그룹(+0.3%) 등 다수 종목이 52주 신고가를 경신하며 견조한 모멘텀 확인.

자료: 대신증권 Research Center

## 주요 지표 일일 동향

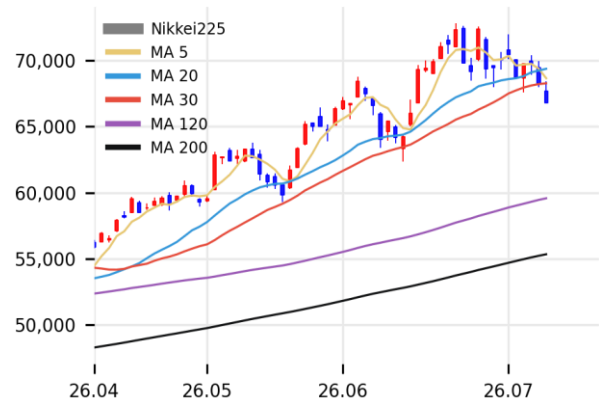
지수명	종가(엔)	변화폭(엔)	변화율(%)
Nikkei225	66,819.1	-1,437.7	-2.1
TOPIX	4,006.4	-55.8	-1.4

지수명	종가(엔, %)	변화폭(엔, bp)	변화율(%)
엔/달러	162.20	0.13	0.08
일본국채(2년)	1.42	2.60	1.86
일본국채(10년)	2.87	2.55	0.90

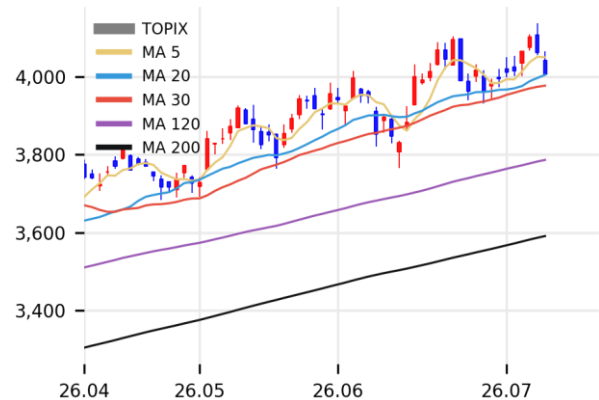
자료: LSEG, 대신증권 Research Center

## Nikkei 225 추이



자료: LSEG, 대신증권 Research Center

## TOPIX 추이



자료: LSEG, 대신증권 Research Center



## 뉴스

### 닛케이 지수 4 주 최저 마감 - Reuters

AI 투자 지속성 우려에 기술주 급락, 닛케이와 토픽스 하락 마감

### 일본 국채 금리 30년 최고치 경신 - Reuters

인플레이션과 대규모 재정 지출 계획 우려로 국채 금리 30년 최고 수준 도달

### 행동주의 투자자 공시 규제 강화 - Reuters

여당, 행동주의 투자자 공시 의무 위반 단속 강화 및 기업 지배구조 개선 모색

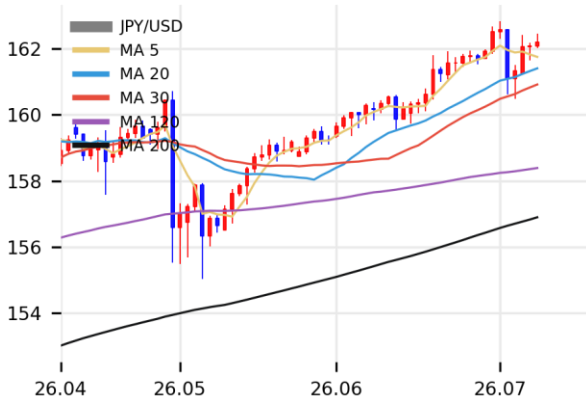
자료: 대신증권 Research Center

## 소프트뱅크 그룹(9984) 추이



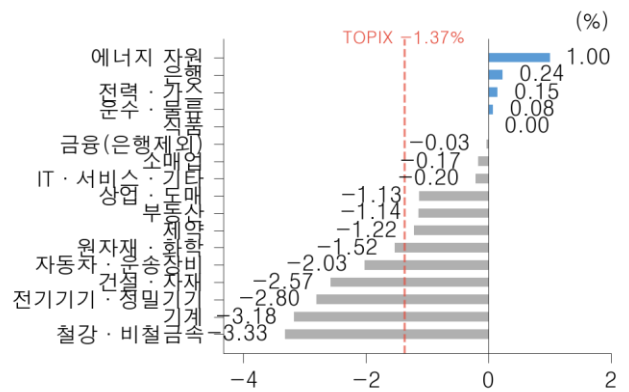
자료: LSEG, 대신증권 Research Center

## 엔/달러 환율 추이



자료: LSEG, 대신증권 Research Center

## TOPIX 섹터별 수익률 (26.07.08)



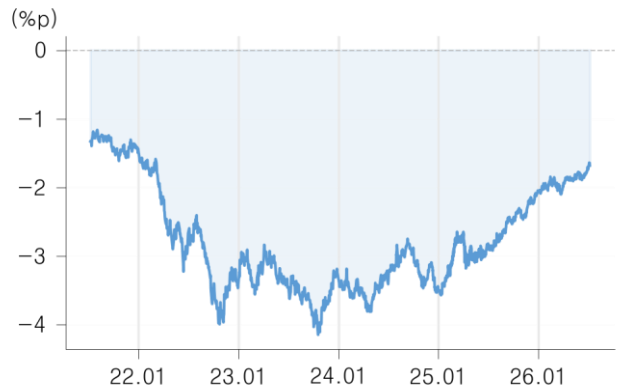
자료: LSEG, 대신증권 Research Center

## 일본 국채 금리 추이



자료: LSEG, 대신증권 Research Center

## 일미 금리차 (JP10Y - US10Y)



자료: LSEG, 대신증권 Research Center

## 52 주 신고가(Nikkei 225)

코드	종목명	섹터	현재가 (엔)	시가총액 (조엔)	상승률 (1D,%)
8411	미쓰호 파이	은행	8,250	202	0.3
9433	KDDI	IT·서비스·기타	2,808	11.3	1.0
6178	일본우정	IT·서비스·기타	2,370	6.7	0.6
8308	리소나홀딩	은행	2,358	5.4	1.4
8604	노무라홀딩	금융(은행제외)	1,543	4.8	0.5
8309	미쓰이스미토	은행	6,579	4.6	0.4
9735	세콤	IT·서비스·기타	6,668	3.1	0.0
8601	다이와증권	금융(은행제외)	1,778	2.8	0.9
2503	기린홀딩스	식품	2,905	2.4	1.0
7186	콘코르디아	은행	1,920	2.2	0.8

자료: LSEG, 대신증권 Research Center

## 일일 수익률 Top10(Nikkei 225)

코드	종목명	섹터	현재가 (엔)	시가총액 (조엔)	상승률 (1D,%)
9501	도쿄전력홀딩	전력·가스	480	0.8	3.8
4385	메루카리	IT·서비스·기타	4,665	0.8	3.4
1605	인팩스	에너지·자원	3,388	4.3	3.3
2502	아사히그룹	식품	1,660	2.5	3.1
8233	다카시마야	소매업	2,324	0.7	2.7
3086	J프론트	소매업	3,192	0.9	2.6
9101	니혼유센	운수·물류	5,356	2.2	2.0
9104	상선미쓰이	운수·물류	5,421	2.0	1.9
2501	산포로홀딩	식품	2,082	0.8	1.8
3099	미쓰코시이	소매업	3,807	1.4	1.5

자료: LSEG, 대신증권 Research Center

## 시가총액 상위 Top10(TOPIX)

코드	종목명	섹터	현재가 (엔)	시가총액 (조엔)	상승률 (1D,%)
8316	미쓰이스미토	은행	6,811	26.1	-0.0
9984	소프트뱅크	IT·서비스·기타	5,763	32.9	-0.1
8306	미쓰비시U	은행	3,433	40.7	-0.4
285A	키오쿠시아	전기기가·정밀기기	71,870	39.3	-0.7
9983	파트리테	소매업	87,100	27.7	-0.9
6758	소니그룹	전기기가·정밀기기	3,468	20.7	-1.0
7203	도요타자동차	자동차·운송장비	2,889	42.2	-1.9
8035	도쿄일렉트	전기기가·정밀기기	67,350	31.5	-3.1
6501	히타치제작	전기기가·정밀기기	4,778	21.7	-3.3
6857	에드반테스트	전기기가·정밀기기	27,545	20.2	-4.7

자료: LSEG, 대신증권 Research Center

## 미쓰호 파이낸셜 그룹 추이



자료: LSEG, 대신증권 Research Center

## 도쿄전력홀딩스 추이



자료: LSEG, 대신증권 Research Center

## 미쓰이스미토모 파이낸셜 그룹 추이



자료: LSEG, 대신증권 Research Center

## Compliance Notice

금융투자업규정 4-20 조 1 항5 호사목에 따라 작성일 현재 사전고지와 관련한 사항이 없으며, 당사의 금융투자분석사는 자료작성일 현재 본 자료에 관련하여 재산적 이해관계가 없습니다. 당사는 동 자료에 언급된 종목과 계열회사의 관계가 없으며 당사의 금융투자분석사는 본 자료의 작성과 관련하여 외부 부당한 압력이나 간섭을 받지 않고 본인의 의견을 정확하게 반영하였습니다. (담당자:조재운)

본 자료는 투자자들의 투자판단에 참고가 되는 정보제공을 목적으로 배포되는 자료입니다. 본 자료에 수록된 내용은 당사 Research Center 의 추정치로서 오차가 발생할 수 있으며 정확성이나 완벽성은 보장하지 않습니다. 본 자료를 이용하시는 분은 동 자료와 관련한 투자의 최종 결정은 자신의 판단으로 하시기 바랍니다.

\* 본 자료는 인공지능(AI)을 활용하여 자동 생성되었으며, 투자 권유를 목적으로 하지 않습니다. AI 생성 특성상 오류가 포함될 수 있습니다.