

# 미국 장마감 시황

[대신증권 글로벌전략팀] AI Engineer 조재운 jaeun.jo@daishin.com

## Market Commentary (26.07.08)

### [Market Overview]

- S&P500(-0.5%) 및 NASDAQ(-1.2%) 지수 동반 하락 마감. 중동 지정학적 리스크에 따른 인플레이션 우려와 AI 랠리 피로감이 기술주 중심의 차익실현 압력으로 작용.
- 국제 유가 상승에 대한 헤지(Hedge) 수요가 에너지(+3.03%) 섹터의 강세를 견인한 반면, IT(-1.62%) 섹터는 금리 상승 부담으로 약세를 시현하며 뚜렷한 자금 이동 확인.
- 미국채 10년물 금리가 7.98bp 급등한 4.55%를 기록하고 달러인덱스(101.12)도 상승. 이는 성장주 밸류에이션에 부담으로 작용하며 나스닥 지수의 하락을 주도.

### [Outlook and Risk]

- 중동발 지정학적 리스크로 촉발된 인플레이션 압력과 미국채 10년물 금리의 4.55% 돌파는 연준의 통화긴축 장기화 우려로 직결. 금주 공개될 6월 FOMC 회의록 내용에 따라 시장의 변동성 확대가 불가피한 국면.
- 달러인덱스가 101.12를 기록하며 강세로 전환한 점은 AI 주도주의 차익실현 욕구를 자극, 방어적 섹터로의 자금 이동을 가속화하는 요인. 이는 단순한 순환매를 넘어, 시장이 '스태그플레이션' 현실화 가능성에 본격 대비하는 신호로 해석 가능.

### [Sector and Stock]

- 중동 리스크에 따른 유가 급등으로 에너지(+3.03%) 섹터가 급등했으나, IT(-1.62%) 섹터는 약세를 기록하며 성장주에서 가치주로의 뚜렷한 자금 이동 연출.
- 옥시덴탈 페트롤리엄(OXY, +5.9%) 등 에너지주 강세 속 코그니전트(CTSH, +6.2%)는 구글 클라우드와의 파트너십 강화 소식에 IT 섹터 부진에도 급등, 종목별 차별화 흐름 확인.
- 일라이 릴리(LLY, +3.0%)는 JP 모건의 목표가 상향에 힘입어 52주 신고가를 기록했으며, 다수 금융주 역시 신고가를 경신했으나 금융 섹터(-0.17%)는 약세를 보였다.

자료: 대신증권 Research Center

## 주요 지표 일일 동향

지수명	종가(P)	변화폭(P)	변화율(%)
NASDAQ	25,818.7	-3025	-1.2
S&P500	7,503.9	-33.6	-0.5

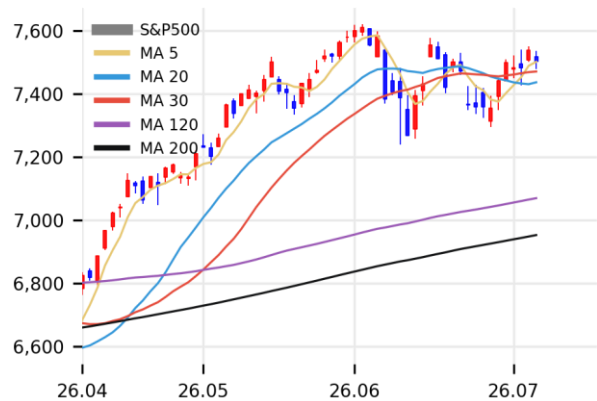
지수명	종가(P, %)	변화폭(P, bp)	변화율(%)
달러인덱스	101.12	0.26	0.26
미국국채(2년)	4.18	7.36	1.79
미국국채(10년)	4.55	7.98	1.79

지수명	종가(달러)	변화폭(달러)	변화율(%)
WTI	70.44	1.89	2.76
금	4,105.50	-59.02	-1.42

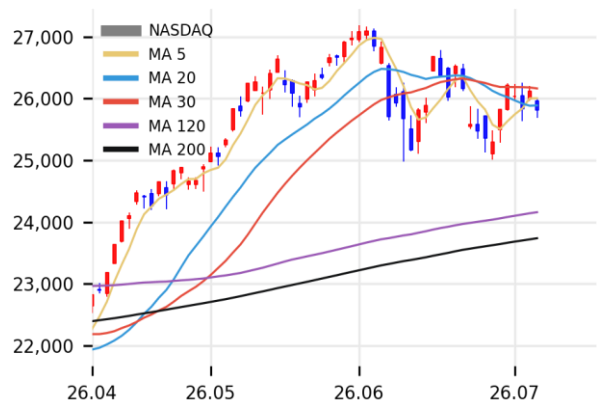
자료: LSEG, 대신증권 Research Center

## S&P 500 추이



자료: LSEG, 대신증권 Research Center

## NASDAQ 추이



자료: LSEG, 대신증권 Research Center

## 뉴스

### AI 우려에 기술주 하락 - Reuters

AI 투자 과열 우려와 중국 기업의 자체 AI 칩 개발 소식에 반도체 주가 하락 마감

### 주요 기술 기업 AI 투자 확대 - Reuters

아마존, 엔비디아 등 주요 기술 기업들이 AI 인프라 확장을 위해 부채 및 지분 자금을 조달

### 중동 긴장 고조, 유가 급등 - Reuters

호르무즈 해협 공격과 미국의 이란 원유 판매 허가 철회로 유가가 급등하며 시장 불확실성 증대

자료: 대신증권 Research Center

## 엔비디아(NVDA) 추이



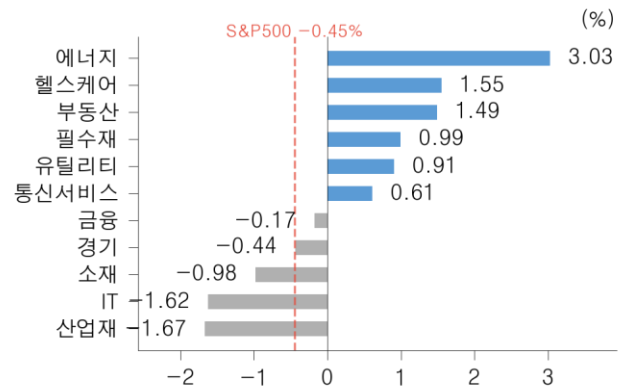
자료: LSEG, 대신증권 Research Center

## 달러인덱스 추이



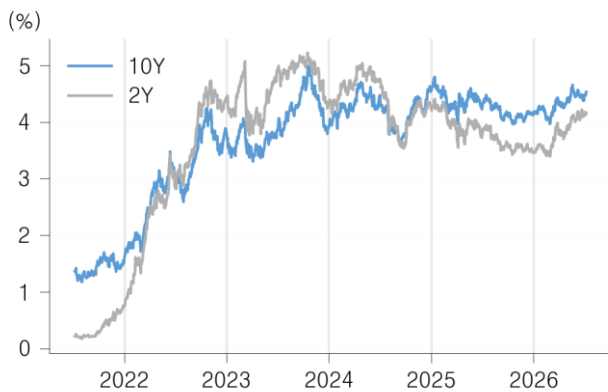
자료: LSEG, 대신증권 Research Center

## S&P500 섹터별 수익률 (26.07.08)



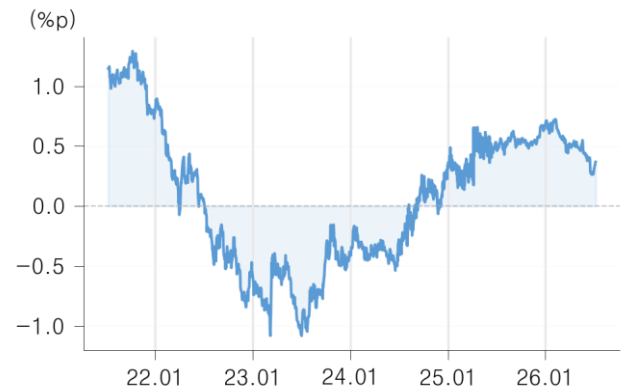
자료: LSEG, 대신증권 Research Center

## 미국 국채 금리 추이



자료: LSEG, 대신증권 Research Center

## 장단기 금리차 (10Y - 2Y)



자료: LSEG, 대신증권 Research Center

## 52 주 신고가(S&P500)

코드	종목명	섹터	현재가 (달러)	시가총액 (십억달러)	상승률 (1D,%)
LLY	일라이릴리	헬스케어	1,235.6	1,163.6	3.0
JPM	JP모건체	금융	339.2	908.9	0.4
JNJ	존슨앤드존슨	헬스케어	267.2	643.3	3.1
UNH	유나이티드헬	헬스케어	428.2	388.9	2.4
UNP	유니온퍼시	산업	283.1	168.1	0.2
WELL	웰타워	부동산	237.6	167.7	2.1
BNY	뱅크오브뉴욕	금융	152.9	105.0	2.0
PNC	PNC파이	금융	254.0	102.0	0.3
USB	US뱅크프	금융	62.9	97.6	0.1
TRV	트래블러스	금융	343.7	73.1	1.3

자료: LSEG, 대신증권 Research Center

## 일일 수익률 Top10(S&P500)

코드	종목명	섹터	현재가 (달러)	시가총액 (십억달러)	상승률 (1D,%)
CTSH	코그니전트	정보 기술	43.9	20.8	6.2
OXY	옥시덴탈페	에너지	51.7	51.4	5.9
CBOE	Cboe글	금융	258.6	27.1	5.5
GILD	길리어드사	헬스케어	136.4	169.3	5.2
DVN	대본에너지	에너지	42.4	48.9	5.1
DOW	다우	소재	28.6	20.6	4.8
APA	APA	에너지	34.0	12.0	4.7
COP	코노코필립스	에너지	108.4	132.1	4.7
GDDY	고대디	정보 기술	89.3	11.8	4.3
IT	가트너	정보 기술	140.8	9.4	4.2

자료: LSEG, 대신증권 Research Center

## 시가총액 상위 Top10

코드	종목명	섹터	현재가 (달러)	시가총액 (십억달러)	상승률 (1D,%)
LLY	일라이릴리	헬스케어	1,235.6	1,163.6	3.0
META	메타플랫폼	통신서비스	615.6	1,562.6	2.5
AMZN	아마존	임의소비재	246.0	2,646.0	0.7
NVDA	엔비디아	정보 기술	196.9	4,765.7	0.7
MSFT	마이크로소프트	정보 기술	388.8	2,888.5	0.5
GOOGL	알파벳	통신서비스	367.0	2,455.2	0.2
GOOG	알파벳	통신서비스	363.6	1,994.6	-0.4
AAPL	애플	정보 기술	310.7	4,562.8	-0.6
AVGO	브로드컴	정보 기술	370.8	1,764.0	-0.8
TSLA	테슬라	임의소비재	402.9	1,513.2	-4.0

자료: LSEG, 대신증권 Research Center

## 일라이 릴리 추이



자료: LSEG, 대신증권 Research Center

## 코그니전트 테크놀로지 솔루션스 추이



자료: LSEG, 대신증권 Research Center

## 메타 플랫폼스 추이



자료: LSEG, 대신증권 Research Center

## Compliance Notice

금융투자업규정 4-20 조 1 항 5 호사목에 따라 작성일 현재 사전고지와 관련한 사항이 없으며, 당사의 금융투자분석사는 자료작성일 현재 본 자료에 관련하여 재산적 이해관계가 없습니다. 당사는 동 자료에 언급된 종목과 계열회사의 관계가 없으며 당사의 금융투자분석사는 본 자료의 작성과 관련하여 외부 부당한 압력이나 간섭을 받지 않고 본인의 의견을 정확하게 반영하였습니다. (담당자:조재운)

본 자료는 투자자들의 투자판단에 참고가 되는 정보제공을 목적으로 배포되는 자료입니다. 본 자료에 수록된 내용은 당사 Research Center 의 추정치로서 오차가 발생할 수 있으며 정확성이나 완벽성은 보장하지 않습니다. 본 자료를 이용하시는 분은 동 자료와 관련한 투자의 최종 결정은 자신의 판단으로 하시기를 바랍니다.

※ 본 자료는 인공지능(AI)을 활용하여 자동 생성되었으며, 투자 권유를 목적으로 하지 않습니다. AI 생성 특성상 오류가 포함될 수 있습니다.