

항공운송

시로보틱스/방산/조선/운송 양승윤
6139/syang0901@eugenefn.com
RA 임범수

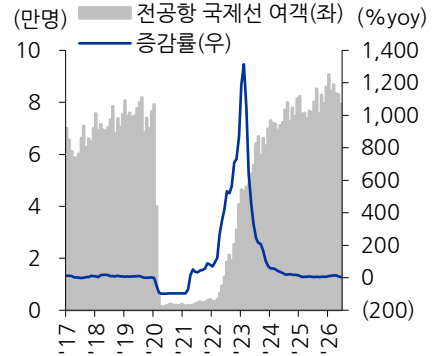
6월 항공 데이터: 무사 통과

- “ **[여객 수송]** 전공항 기준 6월 국제선 여객 793만명(-4%mom, +4%yoy), 국내선 여객 457만명(-8%mom, -12%yoy) 기록. 인천공항 기준 노선별 여객 수는 일본 160만명(-10%mom, +7%yoy), 동남아 120만명(-9%mom, -17%yoy), 미주 68만명(+2%mom, +10%yoy), 구주 46만명(-4%mom, +7%yoy), 중국 125만명(+3%mom, +17%yoy), 대양주 14만명(-7%mom, -24%yoy)을 기록함.
- “ **[화물 수송]** 인천공항 화물 물동량은 26만톤(+1%mom, +5%yoy)으로 견조한 수준 유지. 6월 BAI 화물 운임 지수는 노선별로 상이한 모습. 홍콩 → 북미 노선은 7.71달러/kg(+5%mom, +55%yoy)로 강세 지속. 홍콩 → 유럽 노선은 5.45달러/kg(-5%mom, +25%yoy)로 4월 이후 상승폭 둔화.
- “ **[6월 총평]** 강달러·고유가 부담에도 비수기 마지막인 6월 국제선 여객 수요는 양호했음. 편당 여객 수로 수요 강도를 점검하면 일본/미주/대양주 노선은 전년 대비 감소. 동남아/대양주 노선은 공급 조절로 편당 여객 수 유지. 중국 노선은 운항편수 증가(+5%yoy)를 상회하는 편당 여객 수 증가(+12%yoy)를 기록하며 단거리 노선 중 가장 강한 흐름. 구주 노선은 유로 강세와 폭염으로 수요 일부 둔화된 것으로 판단. 인천공항 환승 수요는 중동 항공사 운항 차질에 따른 반사수혜가 이어지며 강세 지속(+32%yoy).
- “ **[7월 전망]** 여름 성수기를 맞아 7월 국제선 여객 수요는 견조한 흐름을 이어갈 전망. 국제유가 하락으로 국제선 유류할증료는 7월 19단계로 하락한 데 이어 8월 13단계 수준까지 하락할 전망. 성수기 수요와 항공권 총액 부담 완화가 맞물리며 주요 간선 노선 중심의 수요 강세는 지속될 것으로 판단. 화물은 타이트한 공급이 이어지며 북미 노선 중심으로 운임 강세가 지속될 전망. IATA에 따르면 5월 글로벌 항공화물 수요(CTK)는 +6.0%yoy 증가한 반면 공급(ACTK)은 +1.9%yoy에 그쳤음.
- “ **[투자 전략]** 항공업종에 대해 보수적인 의견을 유지하되, 업종 내 대한항공 중심의 선별 접근은 여전히 유효하다고 판단. 여객 수요는 비수기에도 견조했으며, 항공화물 운임도 AI/반도체 수요를 중심으로 강세를 지속. 다만 비우호적인 매크로 환경 속 FSC와 LCC 간 실적 격차는 더욱 확대될 것으로 전망. 대한항공은 1) 유류할증료 인상을 통한 비용 전가력 2) 중동 항공사 운항차질에 따른 유럽/환승 수요 반사수혜를 통해 2Q26 87% 수준의 높은 L/F 및 Yield 방어력을 입증할 것으로 판단. 하반기로 갈수록 중동 항공사 운항 회복에 따라 유럽 노선 반사수혜 강도는 축소될 수 있으나, 견조한 프리미엄 수요와 합병 시너지 기대감이 추가 하단을 지지할 것. 대한항공은 12/17 예정된 아시아나항공과의 합병 시너지를 연간 3,000억원으로 제시. 네트워크 최적화 등 수익 증대 시너지와 구매계약 통합 등 비용 절감 시너지를 감안하면 해당 가이던스는 보수적인 수치로 판단.

업종투자 의견

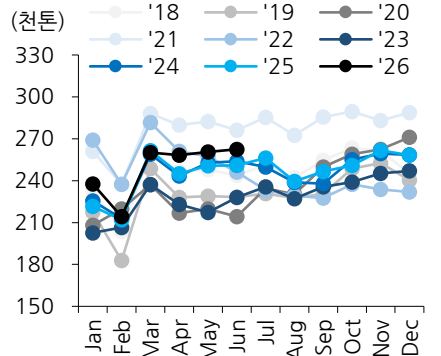
NEUTRAL

전 공항 국제선 여객 수 및 증감률 추이



자료: KAC, 인천국제공항공사, 유진투자증권

월별 항공화물 수송량 추이



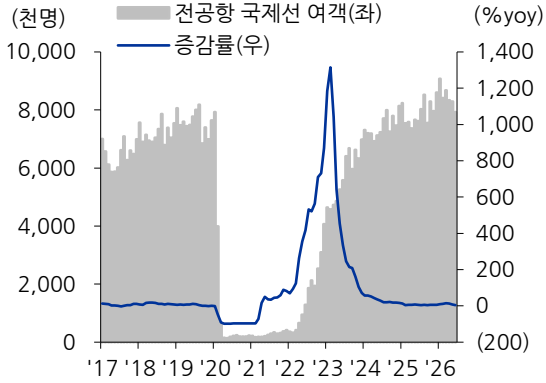
자료: 인천국제공항공사, 유진투자증권

WTI & 항공유 가격 추이



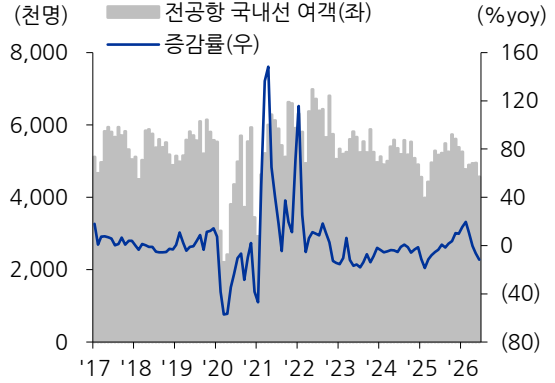
자료: Bloomberg, 유진투자증권

전 공항 국제선 여객 수 및 증감률 추이



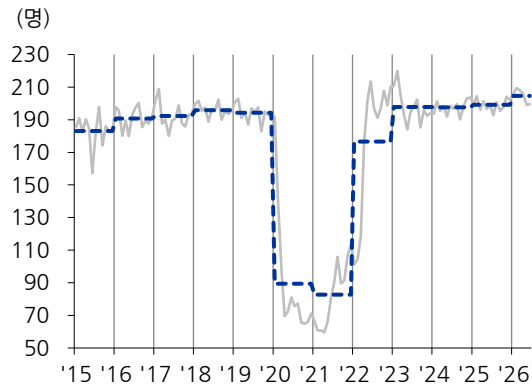
자료: KAC, 인천국제공항공사, 유진투자증권

전 공항 국내선 여객 수 및 증감률 추이



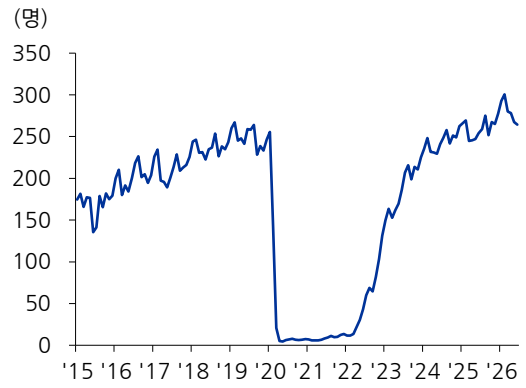
자료: KAC, 인천국제공항공사, 유진투자증권

인천공항 국제선 편당 여객 수 추이



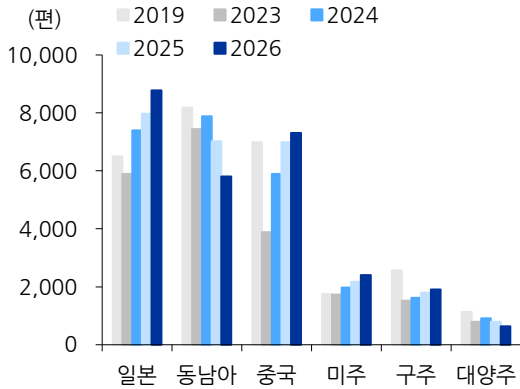
자료: 인천국제공항공사, 유진투자증권

전 공항 일평균 여객 수 추이



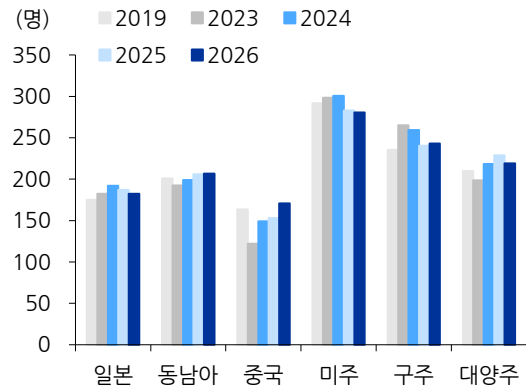
자료: KAC, 인천국제공항공사, 유진투자증권

인천공항 노선별 운항편수 변화(6월)



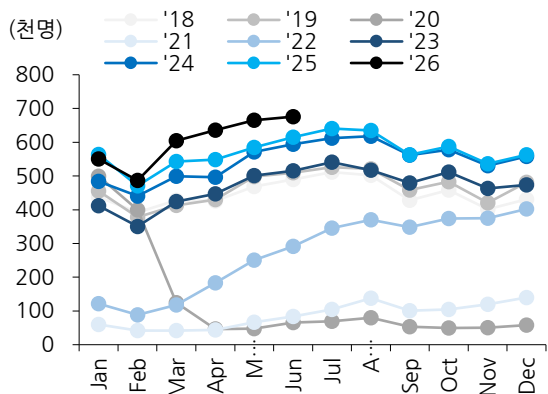
자료: 인천국제공항공사, 유진투자증권

인천공항 노선별 편당 여객 변화(6월)



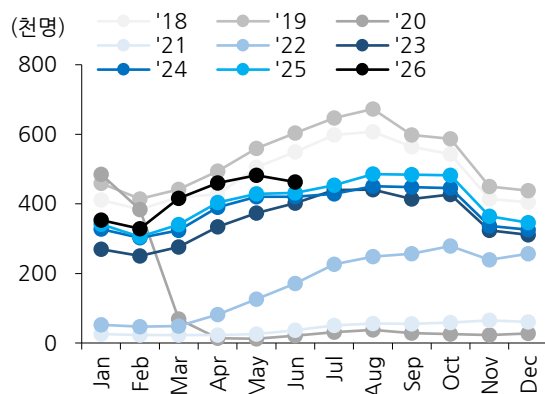
자료: 인천국제공항공사, 유진투자증권

인천공항 미주 노선 여객 수



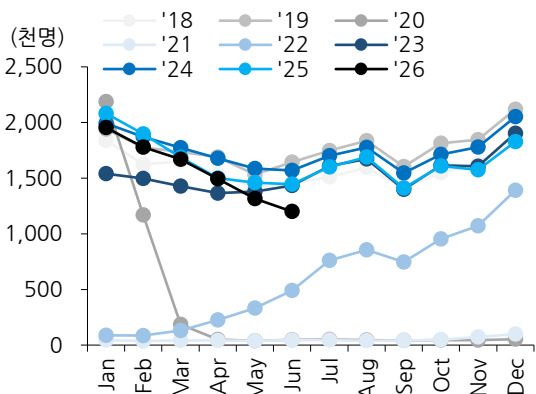
자료: 인천국제공항공사, 유진투자증권

인천공항 유럽 노선 여객 수



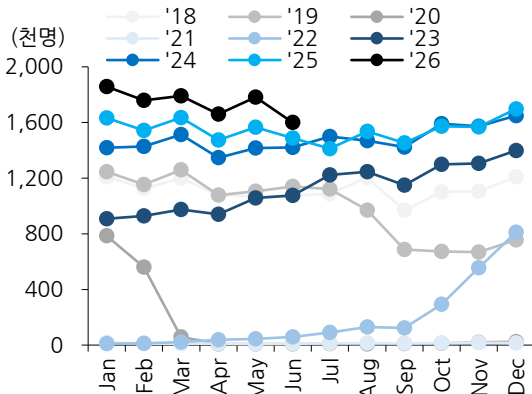
자료: 인천국제공항공사, 유진투자증권

인천공항 동남아 노선 여객 수



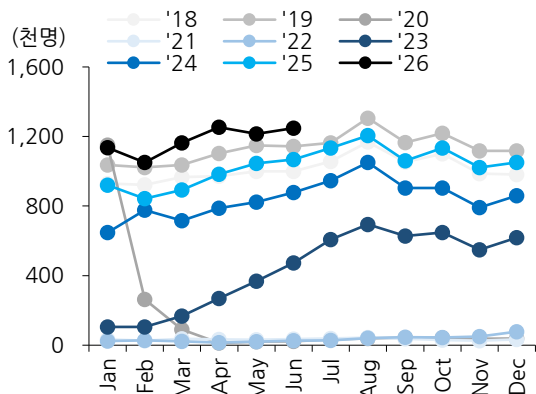
자료: 인천국제공항공사, 유진투자증권

인천공항 일본 노선 여객 수



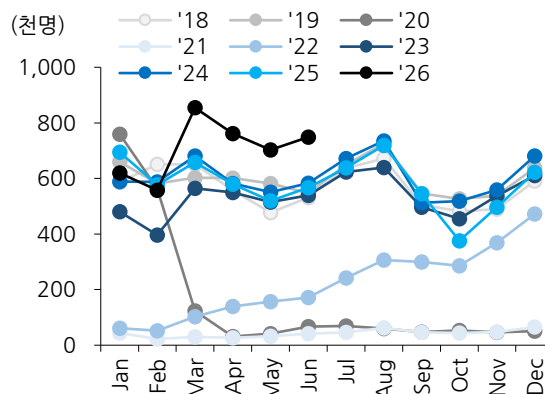
자료: 인천국제공항공사, 유진투자증권

인천공항 중국 노선 여객 수



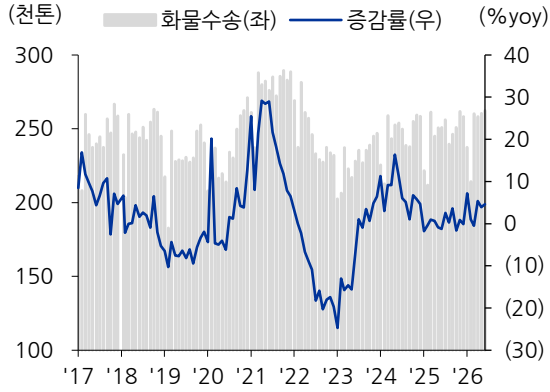
자료: 인천국제공항공사, 유진투자증권

인천공항 환승 여객 수



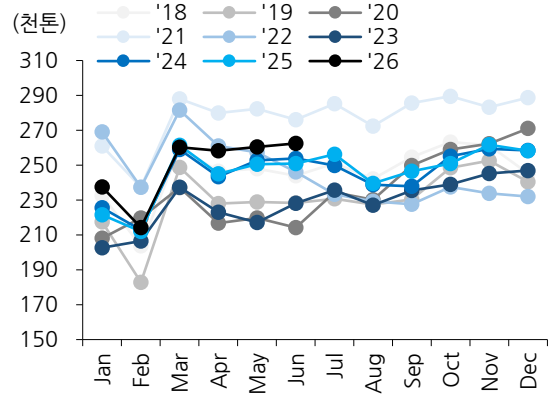
자료: 인천국제공항공사, 유진투자증권

항공화물 수송량 및 증감률 추이



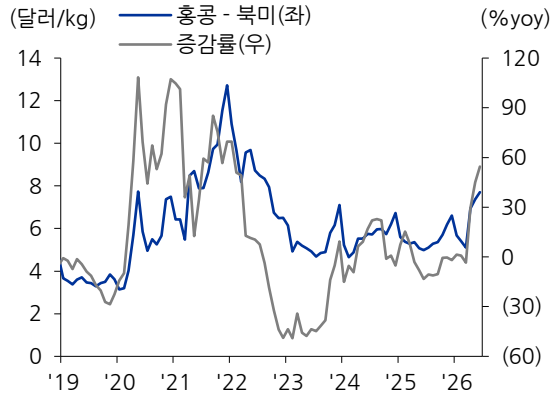
자료: 인천국제공항공사, 유진투자증권

월별 항공화물 수송량 추이



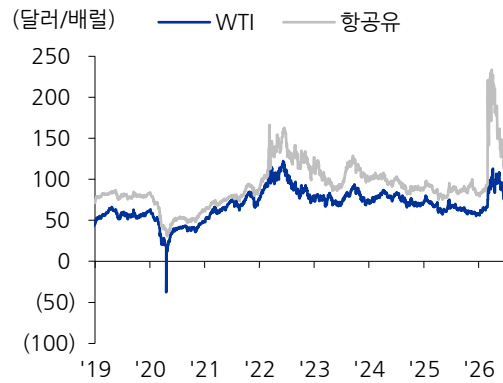
자료: 인천국제공항공사, 유진투자증권

BAI 화물 운임 지수 추이



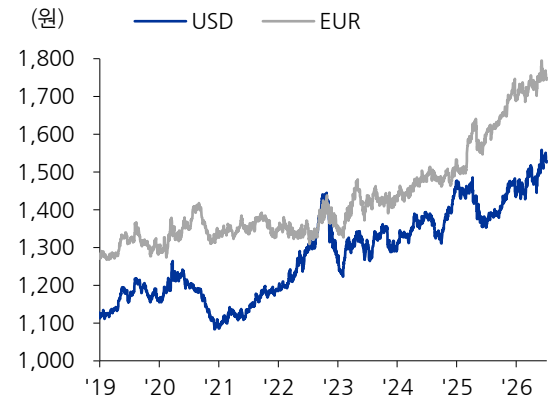
자료: TAC, 유진투자증권

WTI & 항공유 가격 추이



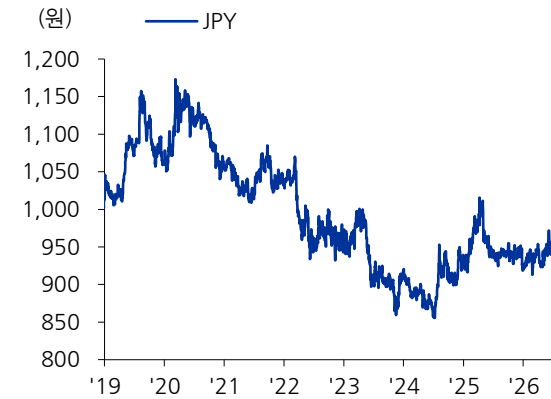
자료: Bloomberg, 유진투자증권

USD/KRW & EUR/KRW 환율



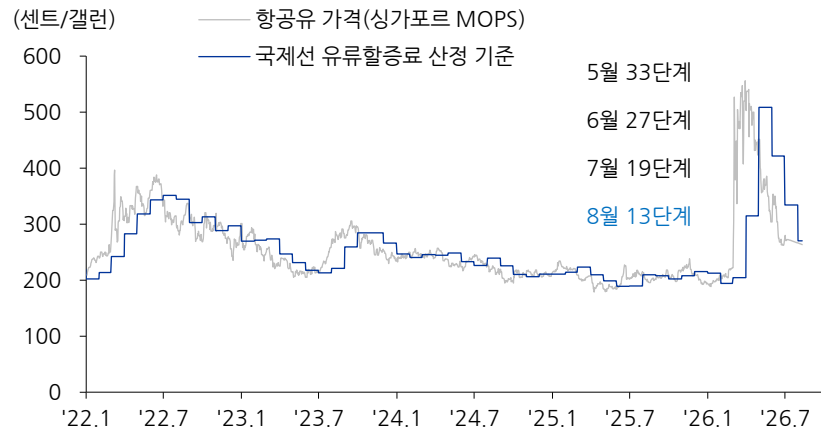
자료: Bloomberg, 유진투자증권

JPY/KRW 환율



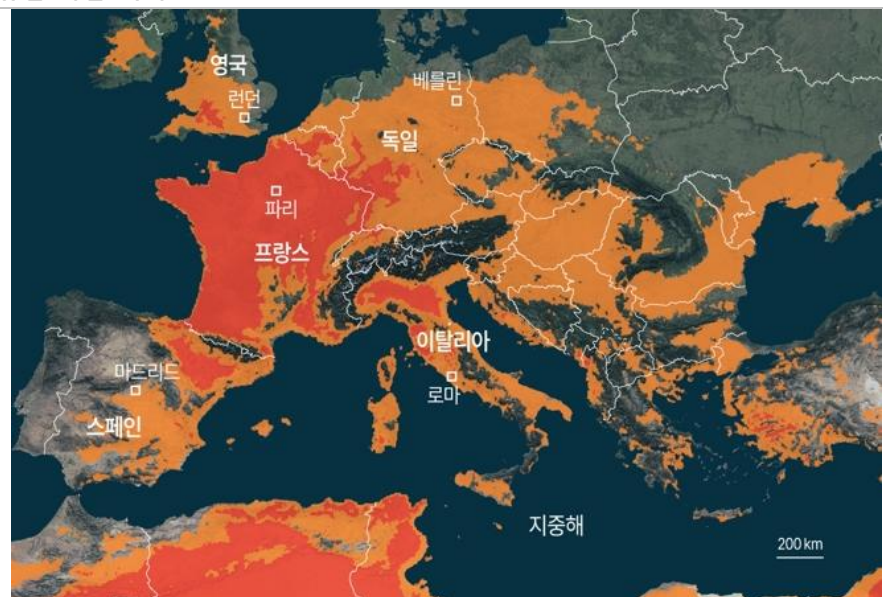
자료: Bloomberg, 유진투자증권

항공유 가격 & 국제선 유류할증료 산정 기준 추이



자료: Bloomberg, 유진투자증권

유럽 폭염 지역



주 1: 6/25 03시(GMT) 기준 전망치

주 2: 붉은색은 35 °C 이상, 주황색은 30 °C 이상

자료: 언론보도, 유진투자증권

Compliance Notice

당사는 자료 작성일 기준으로 지난 3개월 간 해당종목에 대해서 유가증권 발행에 참여한 적이 없습니다
 당사는 본 자료 발간일을 기준으로 해당종목의 주식을 1% 이상 보유하고 있지 않습니다
 당사는 동 자료를 기관투자가 또는 제 3자에게 사전 제공한 사실이 없습니다
 조사분석담당자는 자료작성일 현재 동 종목과 관련하여 재산적 이해관계가 없습니다
 동 자료에 게재된 내용들은 조사분석담당자 본인의 의견을 정확하게 반영하고 있으며, 외부의 부당한 압력이나 간섭 없이 작성되었음을 확인합니다
 동 자료는 당사의 제작물로서 모든 저작권은 당사에게 있습니다
 동 자료는 당사의 동의 없이 어떠한 경우에도 어떠한 형태로든 복제, 배포, 전송, 변형, 대여할 수 없습니다
 동 자료에 수록된 내용은 당사 리서치센터가 신뢰할 만한 자료 및 정보로부터 얻어진 것이나, 당사는 그 정확성이나 완전성을 보장할 수 없습니다. 따라서 어떠한 경우에 동 자료는 고객의 주식투자의 결과에 대한 법적 책임소재에 대한 증빙자료로 사용될 수 없습니다

투자기간 및 투자등급/투자의견 비율

종목추천 및 업종추천 투자기간: 12개월 (추천기준일 종가대비 추천종목의 예상 목표수익률을 의미함) 당사 투자의견 비율(%)

· STRONG BUY(매수)	추천기준일 종가대비 +50%이상	3%
· BUY(매수)	추천기준일 종가대비 +15%이상 ~ +50%미만	94%
· HOLD(중립)	추천기준일 종가대비 -10%이상 ~ +15%미만	3%
· REDUCE(매도)	추천기준일 종가대비 -10%미만	0%

(2026.06.30 기준)