

PART 1 금리추이

표1. 국내 금리 추이 (단위: %, bp)

국내금리	07/07	전일 대비	전월 대비
통안 2Y	3.720	-0.7	11.0
국고 3Y	3.777	0.5	5.2
국고 10Y	4.217	1.2	9.0
국고 30Y	4.425	2.5	27.5
CD 91D	2.910	-1.0	10.0
CP 91D	3.180	0.0	13.0
Call	2.530	1.0	-4.0

표2. 해외 금리 추이 (단위: %, bp)

국내금리	07/07	전일 대비	전월 대비
미국 2Y	4.132	0.6	4.9
미국 5Y	4.228	1.3	-1.3
미국 10Y	4.496	2.2	-7.1
독일 2Y	2.565	3.2	-8.9
독일 10Y	2.971	4.5	-8.9
일본 10Y	2.852	1.3	8.7
중국 10Y	1.733	0.2	-1.5

표3. 크레딧 YTM (단위: %, bp)

구분		금일 YTM (07/07)				전일 대비 (07/06)			
		1Y	3Y	5Y	10Y	1Y	3Y	5Y	10Y
특수채	AAA	3.739	4.147	4.281	4.398	0.0	0.5	0.5	1.5
은행채	산금/중금	3.717	4.059	4.290	4.570	0.0	0.5	0.3	1.2
	AAA	3.769	4.147	4.328	4.673	0.5	0.5	0.3	1.2
금융채	AA+	3.978	4.386	4.427	5.589	0.5	1.0	0.8	1.2
	AA0	3.996	4.471	4.603	5.774	0.5	1.0	0.8	1.2
	AA-	4.048	4.543	4.689	5.981	0.7	0.5	0.3	1.2
회사채	AAA	3.817	4.291	4.364	4.728	0.5	0.5	0.8	1.2
	AA+	3.910	4.382	4.453	5.021	0.5	0.5	0.8	1.2
	AA0	3.936	4.417	4.521	5.360	0.5	0.5	0.8	1.2
	AA-	3.974	4.461	4.622	5.726	0.5	0.5	0.8	1.2

표4. 크레딧 스프레드 (단위: %, bp)

구분		금일 스프레드 (07/07)				전일 대비 (07/06)			
		1Y	3Y	5Y	10Y	1Y	3Y	5Y	10Y
특수채	AAA	0.439	0.370	0.291	0.181	0.0	0.0	0.2	0.3
은행채	산금/중금	0.417	0.282	0.300	0.353	0.0	0.0	0.0	0.0
	AAA	0.469	0.370	0.338	0.456	0.5	0.0	0.0	0.0
금융채	AA+	0.678	0.609	0.437	1.372	0.5	0.5	0.5	0.0
	AA0	0.696	0.694	0.613	1.557	0.5	0.5	0.5	0.0
	AA-	0.748	0.766	0.699	1.764	0.7	0.0	0.0	0.0
회사채	AAA	0.517	0.514	0.374	0.511	0.5	0.0	0.5	0.0
	AA+	0.610	0.605	0.463	0.804	0.5	0.0	0.5	0.0
	AA0	0.636	0.640	0.531	1.143	0.5	0.0	0.5	0.0
	AA-	0.674	0.684	0.632	1.509	0.5	0.0	0.5	0.0

표5. CD/CP YTM

(단위: %, bp)

구분		금일 YTM (07/07)					전일 대비 (07/06)				
		7D	1M	3M	6M	1Y	7D	1M	3M	6M	1Y
CD	AAA	2.59	2.77	2.91	3.00	3.02	-3.0	-1.0	-1.0	0.0	0.0
	AA+	2.63	2.82	2.97	3.07	3.10	-3.0	-1.0	-1.0	0.0	0.0
CP	A1	2.74	2.93	3.18	3.34	3.36	-3.0	-1.0	0.0	0.0	0.0
	A2+	2.92	3.07	3.30	3.47	3.50	0.0	0.0	0.0	0.0	0.0
	A3+	2.99	3.21	3.48	3.66	3.72	0.0	0.0	0.0	0.0	0.0

PART 2 발행.만기/유통

표6. 금일 발행 내역

(단위: %, 억원)

섹터	종목명	발행일	만기일	만기	이자지급	쿠폰	발행 SP	발행액	ESG*	등급
특수채	중소벤처기업진흥채권946(사)	2026-07-07	2029-07-06	3	이표	4.104	민평+1.9bp	1,400	S	AAA
특수채	한국공항공사27	2026-07-07	2027-07-07	1	이표	3.846	민평+8.1bp	500		AAA
특수채	한국공항공사28	2026-07-07	2028-07-07	2	이표	4.086	민평+3.5bp	300		AAA
통안채	통안DC026-1006-0910	2026-07-07	2026-10-06	0.25	할인	2.700	-	6,200		
은행채	아이엠뱅크47-07이(변)12A-07	2026-07-07	2027-07-07	1	FRN	3.070	-	2,000		AAA
은행채	기업은행(신)2607할1A-07	2026-07-07	2027-07-07	1	할인	3.600	민평-11.6bp	8,900		AAA
은행채	우리은행30-07-이(변)5M-갑-07	2026-07-07	2026-12-07	0.42	FRN	3.003	-	4,000		AAA
은행채	농업금융채권(은행)2026-07이1Y-B(변동)	2026-07-07	2027-07-07	1	FRN	3.060	-	4,500		AAA
금융채	현대카드966-1	2026-07-07	2028-07-06	2	이표	4.352	민평	200		AA+
금융채	현대카드966-2	2026-07-07	2028-07-07	2	이표	4.352	민평	800		AA+
금융채	우리카드290-1	2026-07-07	2028-07-07	2	이표	4.369	민평	600		AA0
금융채	우리카드290-2	2026-07-07	2028-07-07	2	FRN	3.980	-	400		AA0
금융채	우리카드290-3	2026-07-07	2028-08-07	2.08	이표	4.357	민평	200		AA0
금융채	우리카드290-4	2026-07-07	2028-10-06	2.25	이표	4.364	민평	100		AA0
MBS	주택금융공사MBS 2026-16(1-1)(사)	2026-07-07	2027-07-07	1	이표	3.840	-	327	S	AAA
MBS	주택금융공사MBS 2026-16(1-2)(사)	2026-07-07	2028-07-07	2	이표	4.028	-	1,600	S	AAA
MBS	주택금융공사MBS 2026-16(1-3)(사)	2026-07-07	2029-07-07	3	이표	4.120	-	1,800	S	AAA
MBS	주택금융공사MBS 2026-16(1-4)(사)	2026-07-07	2031-07-07	5	이표	4.412	-	800	S	AAA

*ESG : 녹색(Green), 사회(Social), 지배구조(Governance)

주) 선매출채권, ABS, 주관채, 파생상품 제외

표7. 만기 현황 (T+7)

(단위: %, 억원)

섹터	종목명	발행일	만기일	만기	이자지급	쿠폰	발행액	ESG*	등급
은행채	기업은행(단)2511할242A-20	2025-11-20	2026-07-20	0.67	할인	2.76	3,700		AAA
은행채	기업은행(단)2603할122A-20	2026-03-20	2026-07-20	0.33	할인	2.75	4,200		AAA
은행채	기업은행(단)2511할242A-20	2025-11-20	2026-07-20	0.67	할인	2.76	3,700		AAA

*ESG : 녹색(Green), 사회(Social), 지배구조(Governance)

주) 선매출채권, ABS, 주관채, 파생상품 제외

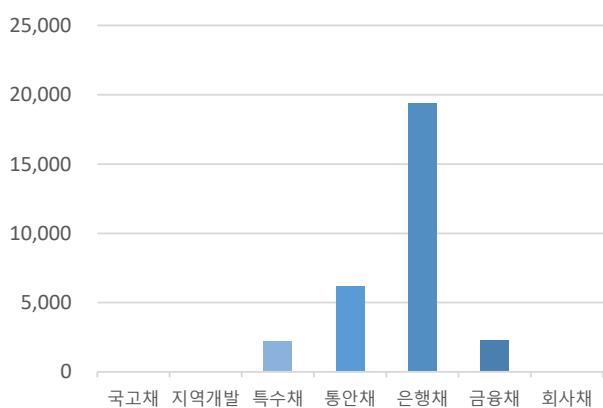
은행채	한국수출입금융2601마-할인-181	2026-01-20	2026-07-20	0.5	할인	2.66	3,300		AAA
금융채	신한카드2181-3	2023-07-20	2026-07-20	3	이표	4.297	100		AA+
금융채	현대카드828-2	2021-07-20	2026-07-20	5	이표	2.104	1,100		AA+
금융채	아이비케이캐피탈319-1	2024-12-20	2026-07-20	1.58	이표	3.132	300		AA-

표8. 섹터별 당일 유통 랭킹 TOP 3

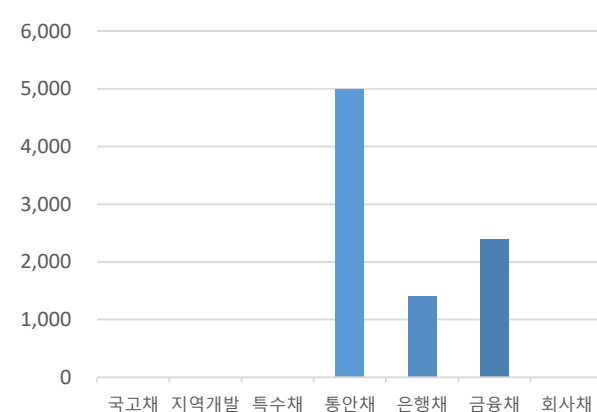
(단위: 억원)

섹터	종목코드	종목명	거래량
국고채	KR103501GG62	국고03500-2906(국고26-5)	33,970
국고채	KR103503GG37	국고03375-3103(국고26-3)	15,626
국고채	KR103501GG39	국고03500-5603(국고26-2)	13,900
지역개발	KR2001094B35	서울도시철도21-03	103
지역개발	KR2044022G78	경기지역개발26-07	44
지역개발	KR2077022G78	경북지역개발26-07	16
특수채	KR351602GG73	중소벤처기업진흥채권946(사)	6,400
특수채	KR350803GE74	한국가스공사497	2,800
특수채	KR357401GG73	한국공항공사27	1,536
통안채	KR310101GG75	통안03730-2807-02	6,100
통안채	KR310101GF76	통안02400-2707-02	5,400
통안채	KR310101GG18	통안02840-2801-02	3,400
은행채	KR310503AG34	기업은행(단)2603할184A-13	7,200
은행채	KR310502AG76	기업은행(신)2607할1A-07	5,900
은행채	KR310502AFC3	기업은행(단)2512할274A-17	4,400
금융채	KR6030621FC2	롯데카드575-1	1,500
금융채	KR6079318E26	JB 우리캐피탈502-8	1,200
금융채	KR6021961F84	케이비캐피탈566-1	1,000
회사채	KR6030491G67	한국투자증권32-1	1,600
회사채	KR6000882F27	한화252-2	1,400
회사채	KR6003452F54	KB증권47-2	1,100

주) 옵션, FRN, 파생상품 제외

그림1. 크레딧 섹터별 당일 발행액 (단위: 억원)


자료: KIS자산평가

그림2. 크레딧 섹터별 당일 만기액 (단위: 억원)


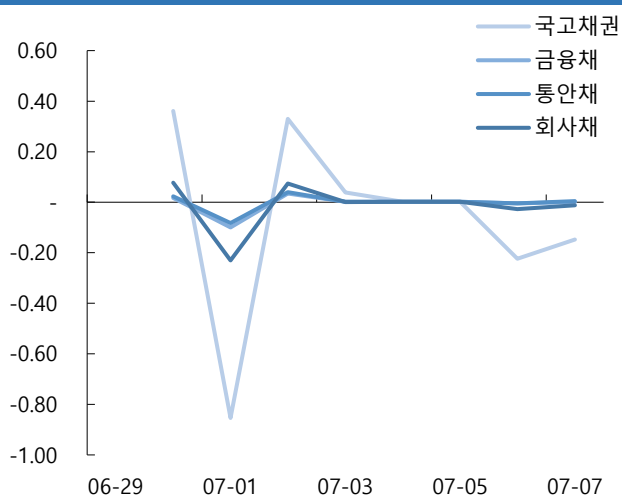
자료: KIS자산평가

PART 3 주요채권지수

표9. 주요채권지수

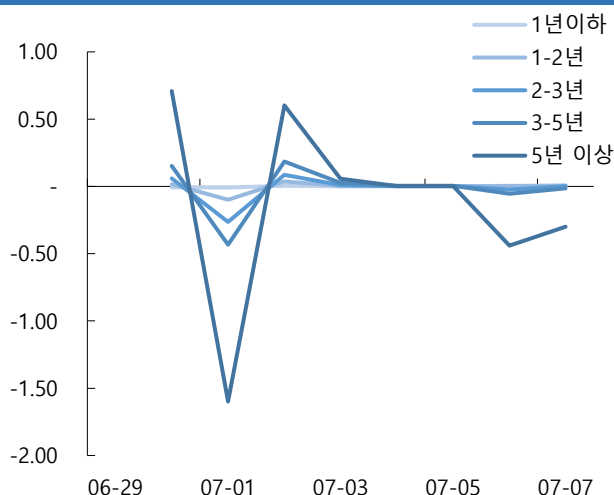
구분	한경- KIS-Reuters				KOBIS30	KOBIS120
	종합	국공채	금융채	회사채		
당일지수	269.4642	268.0255	261.5857	306.7706	239.6850	255.0435
전일대비	-0.1924	-0.3079	0.0262	-0.0025	0.0257	0.0226
평균듀레이션	5.2024	7.1657	1.3904	2.2944	0.9899	1.8614

그림3. 일일변동추이(채권종류)



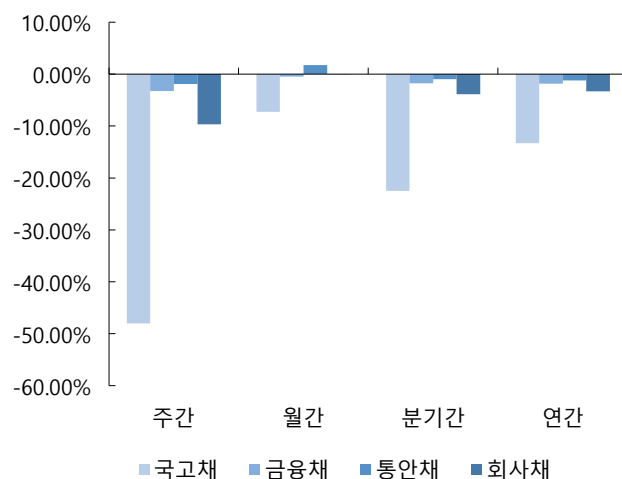
자료: KIS자산평가

그림4. 일일변동추이(잔존만기)



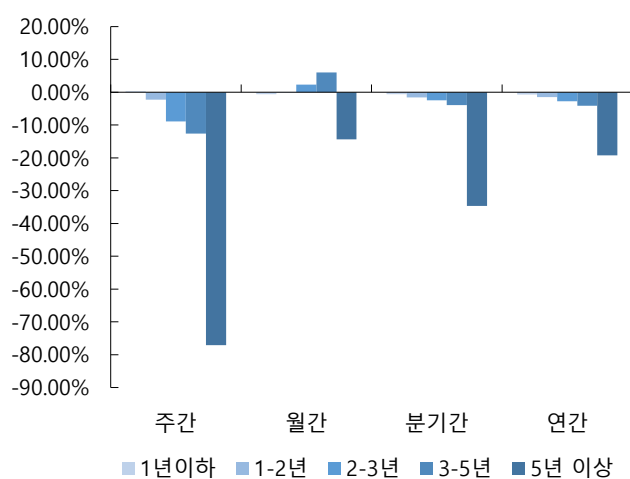
자료: KIS자산평가

그림5. 기간별수익률(채권종류)



자료: KIS자산평가

그림6. 기간별수익률(잔존만기)



자료: KIS자산평가

표12. 기준물 단가 변화표 (매매일 : 2026/07/07)

종목명	금리	7/9	차이	7/10	차이	종목명	금리	7/9	차이	7/10	차이	종목명	금리	7/9	차이	7/10	차이	종목명	금리	7/9	차이	7/10	차이
통당	3.662	9,966		9,967		국고25-10	3.675	9,809		9,809		국고26-5	3.737	9,962		9,963		국고25-3	3.860	9,666		9,667	
	3.667	9,965	1	9,966	1		3.680	9,807	2	9,808	1		3.742	9,960	2	9,961	2		3.865	9,664	2	9,666	1
	3.672	9,964	1	9,965	1		3.685	9,806	1	9,807	1		3.747	9,959	1	9,960	1		3.870	9,663	1	9,664	2
	3.677	9,963	1	9,964	1		3.690	9,805	1	9,806	1		3.752	9,958	1	9,959	1		3.875	9,661	2	9,662	2
	3.682	9,962	1	9,963	1		3.695	9,804	1	9,805	1		3.757	9,956	2	9,957	2		3.880	9,660	1	9,661	1
	3.687	9,961	1	9,962	1		3.700	9,803	1	9,804	1		3.762	9,955	1	9,956	1		3.885	9,658	2	9,659	2
	3.692	9,961	0	9,962	0		3.705	9,802	1	9,803	1		3.767	9,954	1	9,955	1		3.890	9,656	2	9,657	2
	3.697	9,960	1	9,961	1		3.710	9,801	1	9,802	1		3.772	9,952	2	9,953	2		3.895	9,655	1	9,656	1
○ KIS 민평	3.702	9,959	1	9,960	1	○ KIS 민평	3.715	9,799	2	9,800	2	○ KIS 민평	3.777	9,951	1	9,952	1	○ KIS 민평	3.900	9,653	2	9,654	2
	3.707	9,958	1	9,959	1		3.720	9,798	1	9,799	1		3.782	9,949	2	9,951	1		3.905	9,651	2	9,652	2
	3.712	9,957	1	9,958	1		3.725	9,797	1	9,798	1		3.787	9,948	1	9,949	2		3.910	9,650	1	9,651	1
	3.717	9,956	1	9,957	1		3.730	9,796	1	9,797	1		3.792	9,947	1	9,948	1		3.915	9,648	2	9,649	2
	3.722	9,956	0	9,957	0		3.735	9,795	1	9,796	1		3.797	9,945	2	9,946	2		3.920	9,646	2	9,647	2
	3.727	9,955	1	9,956	1		3.740	9,794	1	9,795	1		3.802	9,944	1	9,945	1		3.925	9,645	1	9,646	1
	3.732	9,954	1	9,955	1		3.745	9,793	1	9,794	1		3.807	9,943	1	9,944	1		3.930	9,643	2	9,644	2
	3.737	9,953	1	9,954	1		3.750	9,792	1	9,793	1		3.812	9,941	2	9,942	2		3.935	9,641	2	9,642	2
	3.742	9,952	1	9,953	1		3.755	9,790	2	9,791	2		3.817	9,940	1	9,941	1		3.940	9,640	1	9,641	1

종목명	금리	7/9	차이	7/10	차이	종목명	금리	7/9	차이	7/10	차이	종목명	금리	7/9	차이	7/10	차이	종목명	금리	7/9	차이	7/10	차이
국고25-8	3.910	9,543		9,544		국고26-3	3.950	9,867		9,868		국고25-11	4.175	9,310		9,311		국고26-6	4.177	10,091		10,093	
	3.915	9,541	2	9,542	2		3.955	9,864	3	9,866	2		4.180	9,307	3	9,308	3		4.182	10,087	4	10,088	5
	3.920	9,539	2	9,540	2		3.960	9,862	2	9,863	3		4.185	9,303	4	9,304	4		4.187	10,083	4	10,084	4
	3.925	9,538	1	9,539	1		3.965	9,860	2	9,861	2		4.190	9,299	4	9,300	4		4.192	10,079	4	10,080	4
	3.930	9,536	2	9,537	2		3.970	9,858	2	9,859	2		4.195	9,296	3	9,297	3		4.197	10,075	4	10,076	4
	3.935	9,534	2	9,535	2		3.975	9,856	2	9,857	2		4.200	9,292	4	9,293	4		4.202	10,071	4	10,072	4
	3.940	9,532	2	9,533	2		3.980	9,854	2	9,855	2		4.205	9,288	4	9,289	4		4.207	10,067	4	10,068	4
	3.945	9,530	2	9,531	2		3.985	9,852	2	9,853	2		4.210	9,285	3	9,286	3		4.212	10,063	4	10,064	4
○ KIS 민평	3.950	9,528	2	9,529	2	○ KIS 민평	3.990	9,850	2	9,851	2	○ KIS 민평	4.215	9,281	4	9,282	4	○ KIS 민평	4.217	10,059	4	10,060	4
	3.955	9,527	1	9,528	1		3.995	9,848	2	9,849	2		4.220	9,277	4	9,278	4		4.222	10,055	4	10,056	4
	3.960	9,525	2	9,526	2		4.000	9,846	2	9,847	2		4.225	9,273	4	9,275	3		4.227	10,051	4	10,052	4
	3.965	9,523	2	9,524	2		4.005	9,844	2	9,845	2		4.230	9,270	3	9,271	4		4.232	10,047	4	10,048	4
	3.970	9,521	2	9,522	2		4.010	9,842	2	9,843	2		4.235	9,266	4	9,267	4		4.237	10,043	4	10,044	4
	3.975	9,519	2	9,520	2		4.015	9,840	2	9,841	2		4.240	9,262	4	9,263	4		4.242	10,039	4	10,040	4
	3.980	9,517	2	9,518	2		4.020	9,837	3	9,839	2		4.245	9,259	3	9,260	3		4.247	10,035	4	10,036	4
	3.985	9,515	2	9,517	1		4.025	9,835	2	9,836	3		4.250	9,255	4	9,256	4		4.252	10,031	4	10,032	4
	3.990	9,514	1	9,515	2		4.030	9,833	2	9,834	2		4.255	9,251	4	9,252	4		4.257	10,027	4	10,028	4

표13. KIS자산평가 최종호가집계표 (매매일 : 2026/07/07)

잔존만기			통안증권							국고채						예보채					
년	월	일	휴일	종목명	잔액(조)	만기일	전일	당일	등락	종목명	잔액(조)	만기일	전일	당일	등락	종목명	잔액(조)	만기일	전일	당일	등락
0	0	2		통안02280-2607-01	0.78	26-07-09	2.690	2.690	0.000	재정2026-0140-0063	2.5	26-07-09	2.650	2.650	0.000						
0	0	3								외평채권02250-2607(25-7)	1.18	26-07-10	2.530	2.530	0.000						
0	0	7		(할)통안DC026-0714-0910	0.5	26-07-14	2.555	2.555	0.000												
0	0	7		통안DC026-0714-0910	0.5	26-07-14	2.555	2.555	0.000												
0	0	9								재정2026-0150-0063	2.5	26-07-16	2.720	2.720	0.000						
0	0	14		(할)통안DC026-0721-0910	0.5	26-07-21	2.540	2.540	0.000												
0	0	14		통안DC026-0721-0910	0.5	26-07-21	2.540	2.540	0.000												
0	0	16								재정2026-0160-0063	2.5	26-07-23	2.710	2.710	0.000						
0	0	21		통안DC026-0728-0910	0.5	26-07-28	2.545	2.545	0.000												
0	0	21		(할)통안DC026-0728-0910	0.5	26-07-28	2.545	2.545	0.000												
0	0	23								재정2026-0170-0063	2.48	26-07-30	2.740	2.740	0.000						
0	0	27		통안DC026-0803-0910	0.6	26-08-03	2.565	2.565	0.000												
0	0	27		(할)통안DC026-0803-0910	0.6	26-08-03	2.565	2.565	0.000												
0	1	0								재정2026-0180-0063	1	26-08-07	2.790	2.790	0.000						
0	1	3								외평채권02250-2608(25-8)	0.96	26-08-10	2.515	2.515	0.000						
0	1	4		통안DC026-0811-0910	0.5	26-08-11	2.625	2.625	0.000												
0	1	4		(할)통안DC026-0811-0910	0.5	26-08-11	2.625	2.625	0.000												
0	1	6								재정2026-0190-0063	1	26-08-13	2.810	2.810	0.000						
0	1	11		(할)통안DC026-0818-0910	0.5	26-08-18	2.605	2.605	0.000												
0	1	11		통안DC026-0818-0910	0.5	26-08-18	2.605	2.605	0.000												
0	1	13								재정2026-0200-0063	1	26-08-20	2.810	2.810	0.000						
0	1	19		(할)통안DC026-0826-0910	0.5	26-08-26	2.650	2.650	0.000												
0	1	19		통안DC026-0826-0910	0.5	26-08-26	2.650	2.650	0.000												
0	1	20								재정2026-0210-0063	1	26-08-27	2.770	2.770	0.000						
0	1	25		(할)통안DC026-0901-0910	0.5	26-09-01	2.670	2.670	0.000												
0	1	25		통안DC026-0901-0910	0.5	26-09-01	2.670	2.670	0.000												
0	1	27		통안04000-2609-03	4.46	26-09-03	2.690	2.690	0.000												
0	2	1		통안DC026-0908-0910	0.5	26-09-08	2.680	2.680	0.000												
0	2	1		(할)통안DC026-0908-0910	0.5	26-09-08	2.680	2.680	0.000												
0	2	2		통안02270-2609-01	0.78	26-09-09	2.705	2.705	0.000												
0	2	3								국고02875-2609(국고24-9)	5.2	26-09-10	2.800	2.800	0.000						
0	2	3								외평채권02250-2609(25-9)	1.11	26-09-10	2.520	2.520	0.000						
0	2	3								국고01750-2609(국고21-7)	11.41	26-09-10	2.800	2.800	0.000						
0	2	8		통안DC026-0915-0910	0.4	26-09-15	2.710	2.710	0.000												

				25Y						25Y			4.460	4.482	0.022	25Y			4.632	4.649	0.017
25	8	3	일+1						국고02500-5203(국고22-2)	28.39	52-03-10	4.462	4.487	0.025							
26	2	3							국고03125-5209(국고22-9)	16.69	52-09-10	4.460	4.485	0.025							
26	8	3							국고03250-5303(국고23-2)	29.21	53-03-10	4.435	4.460	0.025							
27	2	3							국고03625-5309(국고23-7)	19.13	53-09-10	4.430	4.455	0.025							
27	8	3							국고03250-5403(국고24-2)	30.22	54-03-10	4.407	4.442	0.035							
28	2	3							국고02750-5409(국고24-8)	20.86	54-09-10	4.407	4.432	0.025							
28	8	3							국고02625-5503(국고25-2)	41.97	55-03-10	4.407	4.432	0.025							
29	2	3							국고02625-5509(국고25-7)	27.09	55-09-10	4.402	4.427	0.025							
29	8	3							국고03500-5603(국고26-2)	26.36	56-03-10	4.400	4.425	0.025							
				30Y					30Y			4.400	4.425	0.025	30Y				4.558	4.583	0.025
				35Y					35Y			4.412	4.437	0.025	35Y				4.585	4.610	0.025
				40Y					40Y			4.387	4.412	0.025	40Y				4.595	4.620	0.025
40	2	3							국고01500-6609(국고16-9)	2.18	66-09-10	4.325	4.350	0.025							
42	2	3							국고02000-6809(국고18-8)	7.51	68-09-10	4.320	4.345	0.025							
44	2	3							국고01625-7009(국고20-10)	9.22	70-09-10	4.320	4.345	0.025							
				45Y					45Y			4.320	4.345	0.025	45Y				4.542	4.567	0.025
46	2	3	토-1						국고03500-7209(국고22-12)	8.83	72-09-10	4.317	4.342	0.025							
48	2	3							국고02750-7409(국고24-11)	6.9	74-09-10	4.312	4.337	0.025							
				50Y					50Y			4.312	4.337	0.025	50Y				4.553	4.578	0.025