

일일 외환시장 동향 및 전망

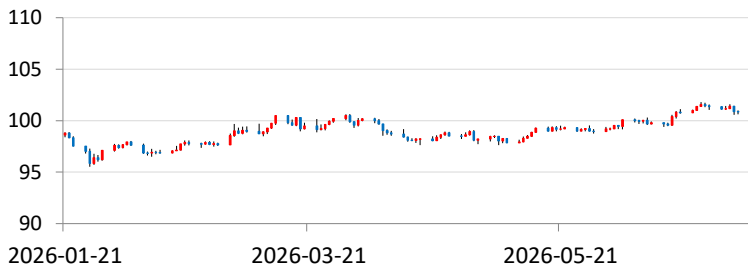
■ 금일 주요환율 예상 거래범위

항목	예상 거래범위		전일 증가	3일 최저	3일 최고	항목	예상 거래범위		전일 증가	3일 최저	3일 최고
USD/KRW	1,525.0	1,540.0	1525.6	1525.1	1559.2	USD/JPY	160.74	163.08	162.08	160.47	162.84
JPY/KRW	939.0	949.0	945.1	944.8	966.2	EUR/USD	1.1395	1.1468	1.1442	1.1362	1.1473
EUR/KRW	1,746.0	1,756.0	1749.9	1744.0	1779.3	USD/CNY	6.7703	6.8117	6.7944	6.7803	6.8023

USD/KRW SPOT



USD INDEX



금일전망

▪ 달러-원 환율은 1,528.90원에서 출발. 외환당국의 지속적인 개입의지를 보이고 있는 점은 달러/원 하방압력으로 작용 할 가능성. 최근 달러 강세 흐름이 지속하여 악화되고 있는 점 또한 달러/원 하락재료로 작용 할 가능성. 다만 국내증시에서 외국인 순매도와 수입업체 결제 물량 출회, 해외 투자 환전 실수 물량은 하단을 제한 할 것. 금일 달러/원은 1,525 ~ 1,540을 중심으로 움직임을 보일 것으로 전망함.

전일동향

- 역내 서울 외환 시장(09:00 -15:30) 장중 거래 범위: 1,526.70 ~ 1,537.50
전일 증가(15:30) 대비 2.00원 상승한 1,527.560에 개장한 달러/원은, 장 초반 달러화 강세 흐름과 외국인 주식 순매도에 힘입어 오름폭을 확대하며 1,537.50원에서 고점을 확인. 당국의 개입경계감과 수출업체 네고물량 출회, SK하이닉스의 ADR상장에 따른 환전물량 유입 기대감이 상단을 제한하며 상승분을 대거 반납, 1,526.70원에서 저점을 확인함. 이후 낙폭을 회복하며 1,530원 초반대 레벨을 유지하던 달러/원은 장 마감 무렵 흐름 정리 후 전일 증가 대비 4.70원 상승한 1,530.30원에 장 마감함.
- 역내 야간 시장(15:30 -06:00)
정규장 마감 이 후 달러/원은 1,530원대 초반대에 야간장 진입. 야간장 진입 후 한때 레벨을 높이며 1,534.50원에서 고점을 확인. 이후 상승폭을 반납하고 1,530원 초반대에서 횡보하던 달러/원 환율은 전일 증가 대비 4.40원 상승한 1,530.00원에 장 마감함
- 차액결제선물환(NDF)시장에서 달러-원 1개월물은 1,527.60원에 최종 호가되었고, 최근 1개월물 스왑포인트(-1.30)를 고려하면 전장 현물환 증가 대비 3.30원 상승.
달러 인덱스 100.845, 달러/엔 162.069, 유로/달러 1.14406로 달러화 가치는 하락. 뉴욕증시에서는 연휴 이후 기술주 중심의 저가 매수세가 유입되며 3대 지수 상승세. 다우존스30산업평균지수는 155.84p(+0.29%), S&P500 지수는 54.19p(+0.72%), 나스닥종합지수 288.49p(+1.12%)상승. 미 국채 10년물 금리는 4.4800%(-0.60bp), 2년물 금리는 4.1250%(-1.40bp)로 하락.

본 자료는 경제 및 투자여건에 대한 이해를 돕기 위한 정보제공 목적으로 작성, 배포되는 조사분석자료로서 오직 정보제공만을 목적으로 합니다. 따라서 위 자료는 참고자료로만 사용가능하며 그 정확성이나 완전성을 보장할 수 없으며 은행의 공식 입장은 아님을 유념하시기 바랍니다. 또한 본 자료는 당행의 사전동의 없이 복사, 대여, 재배포 될 수 없습니다.

2026년 7월 7일 (화)



Daily Market Watch

■ 국내금리

항목	2024년말	2026-07-03	2026-07-06	전일비(bp)
91일 CD	3.39	2.92	2.92	0.0
국고 3년	2.60	3.75	3.77	2.5
국고 5년	2.77	3.97	3.99	1.5
국고 10년	2.87	4.20	4.21	1.0
은행채 3년(AAA)	2.94	4.11	4.14	2.6
회사채 3년(AAO)	3.23	4.38	4.41	2.6
회사채 3년(AA-)	3.28	4.44	4.46	2.7
회사채 3년(AO)	3.84	5.08	5.10	2.7
회사채 3년(BBB+)	6.62	7.80	7.83	2.6
회사채 3년(BBB-)	9.04	10.23	10.26	2.7
회사채 2년(BBB+)	6.04	7.26	7.26	0.1
회사채 1년(A-)	3.84	4.54	4.54	0.3

■ 국제금리

항목	2024년말	2026-07-03	2026-07-06	전일비(bp)
미국채 2년	4.2440	4.1410	4.1140	-2.7
미국채 10년	4.6010	4.4870	4.4700	-0.0

■ 주식

항목	2024년말	2026-07-03	2026-07-06	전일비(%)
한국(KOSPI)	2,399.49	8,088.34	8,051.33	-0.46
한국(KOSDAQ)	678.19	868.41	847.07	-2.46
미국(Dow Jones)	42,544.22	52,900.07	53,055.91	0.29
미국(NASDAQ)	19,310.79	25,832.67	26,121.16	1.12
중국(Shanghai)	3,351.76	4,043.64	4,041.24	-0.06
일본(Nikkei225)	39,894.54	69,744.07	69,737.69	-0.01

■ 환율

항목	2024년말	2026-07-03	2026-07-06	전일대비
KRW/USD	1472.50	1525.60	1530.30	4.70
JPY/KRW	934.22	945.36	945.13	-0.23
EUR/KRW	1522.71	1744.60	1749.92	5.32
USD/JPY	157.35	161.38	162.08	0.71
EUR/USD	1.0359	1.1436	1.1442	0.0006
USD/CNY	7.2993	6.7845	6.7958	0.0113

■ 상품 기타

항목	2024년말	2026-07-03	2026-07-06	전일대비
금(선물)	2,623.31	4,175.30	4,164.91	-10.39
유가(WTI 선물)	71.72	68.69	68.55	-0.14
유가(Dubai 선물)	74.64	72.12	71.99	-0.13

■ Derivatives

(단위: 원)

(단위: %)

만기	1개월	3개월	6개월	12개월	만기	1년	2년	3년	5년	
FX	매입율	-2.25	-6.00	-11.40	-17.10	IRS(원화이자스왑)	3.4925	3.7700	3.8600	3.9400
Swap Point	매도율	-0.25	-1.00	-3.40	-12.10	CRS(USD/KRW통화스왑)	3.0100	3.2600	3.3550	3.4800

본 자료는 경제 및 투자여건에 대한 이해를 돕기 위한 정보제공 목적으로 작성, 배포되는 조사분석자료로서 오직 정보제공만을 목적으로 합니다. 따라서 위 자료는 참고자료로만 사용 가능하며 그 정확성이나 완전성을 보장할 수 없으며 은행의 공식 입장은 아님을 유념하시기 바랍니다. 또한 본 자료는 당행의 사전동의 없이 복사, 대여, 재배포 될 수 없습니다.