

PART 1 금리추이

표1. 국내 금리 추이 (단위: %, bp)

국내금리	07/06	전일 대비	전월 대비
통안 2Y	3.727	0.2	9.2
국고 3Y	3.772	2.7	1.7
국고 10Y	4.205	1.0	2.3
국고 30Y	4.400	3.5	21.5
CD 91D	2.920	0.0	11.0
CP 91D	3.180	-1.0	13.0
Call	2.520	-1.0	-4.0

표2. 해외 금리 추이 (단위: %, bp)

국내금리	07/06	전일 대비	전월 대비
미국 2Y	4.126	-1.2	5.6
미국 5Y	4.215	-1.6	-4.3
미국 10Y	4.474	-1.1	-12.3
독일 2Y	2.533	2.7	-14.2
독일 10Y	2.926	1.1	-17.4
일본 10Y	2.839	5.9	7.1
중국 10Y	1.731	-0.6	-2.0

표3. 크레딧 YTM (단위: %, bp)

구분		금일 YTM (07/06)				전일 대비 (07/03)			
		1Y	3Y	5Y	10Y	1Y	3Y	5Y	10Y
특수채	AAA	3.739	4.142	4.276	4.383	0.0	2.7	1.5	1.0
은행채	산금/중금	3.717	4.054	4.287	4.558	0.5	3.2	1.5	1.0
	AAA	3.764	4.142	4.325	4.661	0.5	3.2	1.5	1.0
금융채	AA+	3.973	4.376	4.419	5.577	1.0	3.2	2.0	1.0
	AA0	3.991	4.461	4.595	5.762	1.0	3.2	2.0	1.0
	AA-	4.041	4.538	4.686	5.969	-0.5	2.7	2.0	1.0
회사채	AAA	3.812	4.286	4.356	4.716	0.5	3.2	1.5	1.0
	AA+	3.905	4.377	4.445	5.009	0.5	3.0	1.5	1.0
	AA0	3.931	4.412	4.513	5.348	0.5	3.0	1.5	1.0
	AA-	3.969	4.456	4.614	5.714	0.5	3.0	1.5	1.0

표4. 크레딧 스프레드 (단위: %, bp)

구분		금일 스프레드 (07/06)				전일 대비 (07/03)			
		1Y	3Y	5Y	10Y	1Y	3Y	5Y	10Y
특수채	AAA	0.439	0.370	0.289	0.178	0.0	0.0	0.0	0.0
은행채	산금/중금	0.417	0.282	0.300	0.353	0.5	0.5	0.0	0.0
	AAA	0.464	0.370	0.338	0.456	0.5	0.5	0.0	0.0
금융채	AA+	0.673	0.604	0.432	1.372	1.0	0.5	0.5	0.0
	AA0	0.691	0.689	0.608	1.557	1.0	0.5	0.5	0.0
	AA-	0.741	0.766	0.699	1.764	-0.5	0.0	0.5	0.0
회사채	AAA	0.512	0.514	0.369	0.511	0.5	0.5	0.0	0.0
	AA+	0.605	0.605	0.458	0.804	0.5	0.3	0.0	0.0
	AA0	0.631	0.640	0.526	1.143	0.5	0.3	0.0	0.0
	AA-	0.669	0.684	0.627	1.509	0.5	0.3	0.0	0.0

표5. CD/CP YTM

(단위: %, bp)

구분		금일 YTM (07/06)					전일 대비 (07/03)				
		7D	1M	3M	6M	1Y	7D	1M	3M	6M	1Y
CD	AAA	2.62	2.78	2.92	3.00	3.02	-3.0	0.0	0.0	1.0	1.0
	AA+	2.66	2.83	2.98	3.07	3.10	-3.0	0.0	0.0	1.0	1.0
CP	A1	2.77	2.94	3.18	3.34	3.36	-3.0	-1.0	-1.0	0.0	0.0
	A2+	2.92	3.07	3.30	3.47	3.50	0.0	0.0	0.0	0.0	0.0
	A3+	2.99	3.21	3.48	3.66	3.72	0.0	0.0	0.0	0.0	0.0

## PART 2 발행.만기/유통

표6. 금일 발행 내역

(단위: %, 억원)

섹터	종목명	발행일	만기일	만기	이자지급	쿠폰	발행 SP	발행액	ESG*	등급
특수채	공급망안정화기금2607나-이표-4	2026-07-06	2030-07-06	4	이표	4.060	절대금리	500		
특수채	토지주택채권611	2026-07-06	2031-07-06	5	이표	4.263	민평0.1bp	2,000		AAA
은행채	하나은행4907이0.92갭06(1-번)	2026-07-06	2027-06-06	0.92	FRN	3.070	-	1,100		AAA
은행채	산금26신이010007061(사)	2026-07-06	2027-07-06	1	이표	3.720	민평+0.7bp	4,900	S	AAA

\*ESG : 녹색(Green), 사회(Social), 지배구조(Governance)

주) 선매출채권, ABS, 주관채, 파생상품 제외

표7. 만기 현황 (T+7)

(단위: %, 억원)

섹터	종목명	발행일	만기일	만기	이자지급	쿠폰	발행액	ESG*	등급
국고채	재정2026-0150-0063	2026-05-14	2026-07-16	0.17	할인	2.7	25,000		
은행채	기업은행(단)2601할181A-16	2026-01-16	2026-07-16	0.5	할인	2.7	5,000		AAA
국고채	재정2026-0150-0063	2026-05-14	2026-07-16	0.17	할인	2.7	25,000		

\*ESG : 녹색(Green), 사회(Social), 지배구조(Governance)

주) 선매출채권, ABS, 주관채, 파생상품 제외

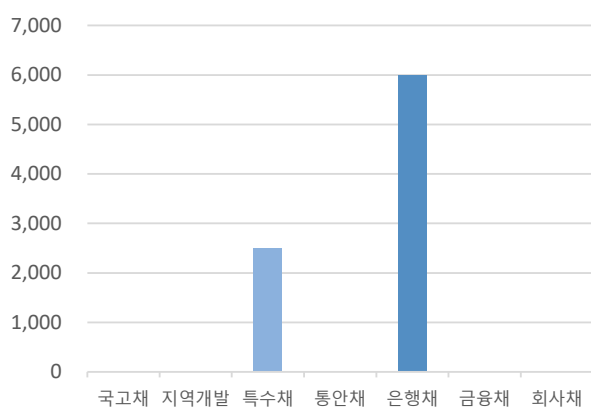
금융채	케이비국민카드398-1	2024-01-19	2026-07-16	2.49	이표	3.945	200		AA+
금융채	우리카드244-1	2024-07-17	2026-07-16	2	이표	3.428	100		AA0

**표8. 섹터별 당일 유통 랭킹 TOP 3**

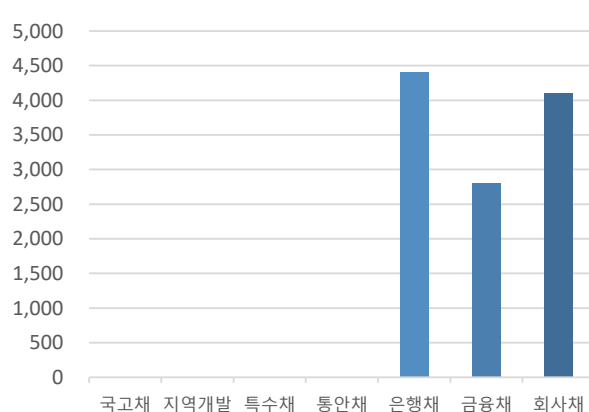
(단위: 억원)

섹터	종목코드	종목명	거래량
국고채	KR103501GG62	국고03500-2906(국고26-5)	68,597
국고채	KR103501GFC3	국고02750-2812(국고25-10)	14,675
국고채	KR103503GG37	국고03375-3103(국고26-3)	13,364
지역개발	KR2001094B35	서울도시철도21-03	233
지역개발	KR2044022G78	경기지역개발26-07	44
지역개발	KR2001024G76	서울도시철도26-07	22
특수채	KR356102GG77	토지주택채권611	6,000
특수채	KR350103GE71	한국전력1402	2,100
특수채	KR356501GF67	평택도시공사2025-2(사)	1,400
통안채	KR310101AG71	통안DC026-1006-0910	14,600
통안채	KR310101GG75	통안03730-2807-02	10,020
통안채	KR310101GF76	통안02400-2707-02	3,600
은행채	KR310526GEB4	기업은행(신)2411이2A-25	4,500
은행채	KR6005281FB8	부산은행2025-11이1A-04	4,000
은행채	KR310503GD98	기업은행(신)2309이3A-07	3,000
금융채	KR6082973E26	미래에셋캐피탈102-3	2,400
금융채	KR6019456FB0	아이비케이캐피탈341-2	1,700
금융채	KR6032711F84	신한카드2269-1	902
회사채	KR6028261E95	삼성물산115-1	1,600
회사채	KR6016362B75	삼성증권16-2	1,100
회사채	KR6034731D96	SK308-1	800

주) 옵션, FRN, 파생상품 제외

**그림1. 크레딧 섹터별 당일 발행액** (단위: 억원)


자료: KIS자산평가

**그림2. 크레딧 섹터별 당일 만기액** (단위: 억원)


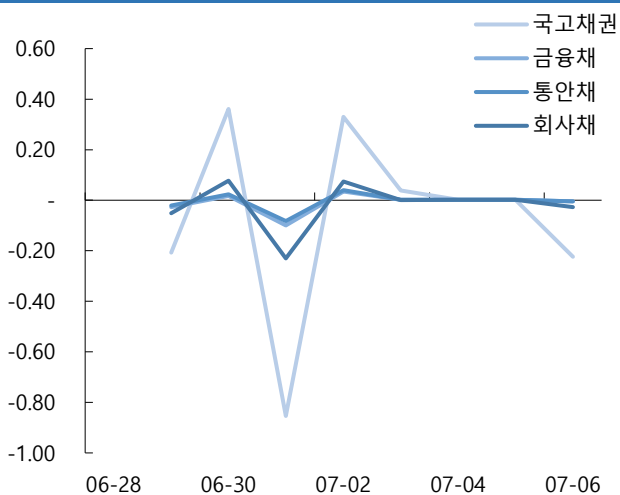
자료: KIS자산평가

PART 3 주요채권지수

표9. 주요채권지수

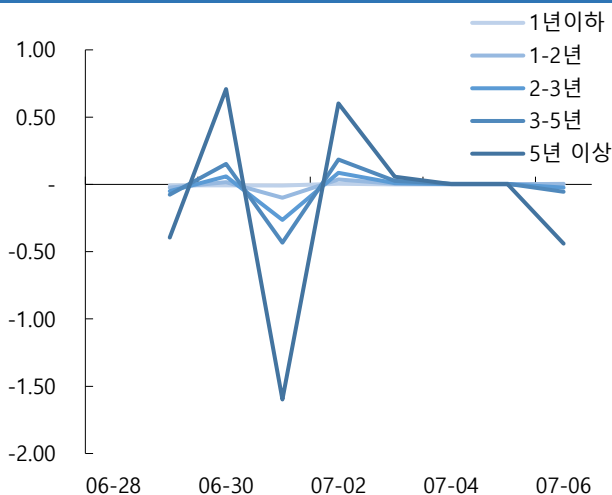
구분	한경- KIS-Reuters				KOBIS30	KOBIS120
	종합	국공채	금융채	회사채		
당일지수	269.6566	268.3333	261.5595	306.7732	239.6594	255.0210
전일대비	-0.3185	-0.4912	0.0115	-0.0461	0.0174	-0.0158
평균듀레이션	5.2203	7.1946	1.3930	2.2952	0.9926	1.8641

그림3. 일일변동추이(채권종류)



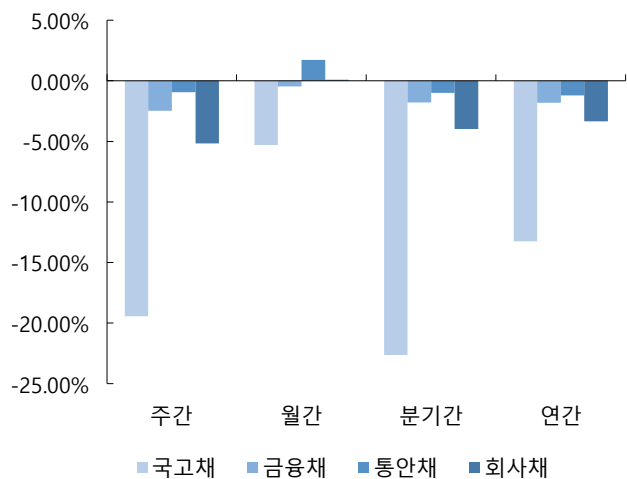
자료: KIS자산평가

그림4. 일일변동추이(잔존만기)



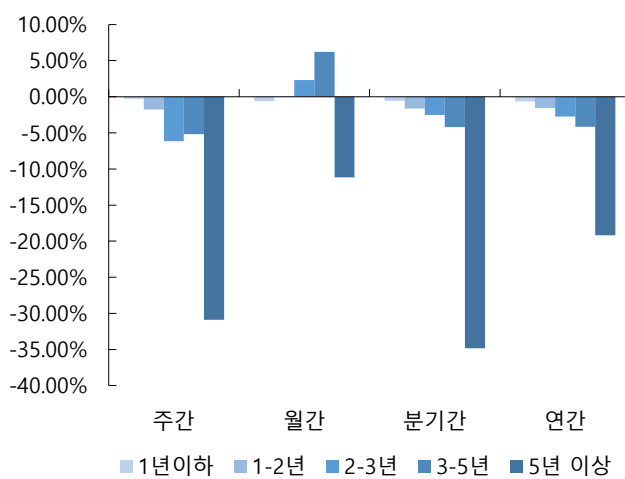
자료: KIS자산평가

그림5. 기간별수익률(채권종류)



자료: KIS자산평가

그림6. 기간별수익률(잔존만기)



자료: KIS자산평가

**표12. 기준물 단가 변화표 (매매일 : 2026/07/06)**

종목명	금리	7/9	차이	7/10	차이	종목명	금리	7/9	차이	7/10	차이	종목명	금리	7/9	차이	7/10	차이	종목명	금리	7/9	차이	7/10	차이
통당	3.665	9,965		9,966		국고25-10	3.677	9,808		9,809		국고26-5	3.732	9,963		9,964		국고25-3	3.855	9,668		9,669	
	3.670	9,964	1	9,965	1		3.682	9,807	1	9,808	1		3.737	9,962	1	9,963	1		3.860	9,666	2	9,667	2
	3.675	9,963	1	9,964	1		3.687	9,806	1	9,807	1		3.742	9,960	2	9,961	2		3.865	9,664	2	9,666	1
	3.680	9,963	0	9,964	0		3.692	9,805	1	9,806	1		3.747	9,959	1	9,960	1		3.870	9,663	1	9,664	2
	3.685	9,962	1	9,963	1		3.697	9,804	1	9,805	1		3.752	9,958	1	9,959	1		3.875	9,661	2	9,662	2
	3.690	9,961	1	9,962	1		3.702	9,802	2	9,803	2		3.757	9,956	2	9,957	2		3.880	9,660	1	9,661	1
	3.695	9,960	1	9,961	1		3.707	9,801	1	9,802	1		3.762	9,955	1	9,956	1		3.885	9,658	2	9,659	2
	3.700	9,959	1	9,960	1		3.712	9,800	1	9,801	1		3.767	9,954	1	9,955	1		3.890	9,656	2	9,657	2
○ KIS 민평	3.705	9,958	1	9,959	1	○ KIS 민평	3.717	9,799	1	9,800	1	○ KIS 민평	3.772	9,952	2	9,953	2	○ KIS 민평	3.895	9,655	1	9,656	1
	3.710	9,958	0	9,959	0		3.722	9,798	1	9,799	1		3.777	9,951	1	9,952	1		3.900	9,653	2	9,654	2
	3.715	9,957	1	9,958	1		3.727	9,797	1	9,798	1		3.782	9,949	2	9,951	1		3.905	9,651	2	9,652	2
	3.720	9,956	1	9,957	1		3.732	9,796	1	9,797	1		3.787	9,948	1	9,949	2		3.910	9,650	1	9,651	1
	3.725	9,955	1	9,956	1		3.737	9,794	2	9,795	2		3.792	9,947	1	9,948	1		3.915	9,648	2	9,649	2
	3.730	9,954	1	9,955	1		3.742	9,793	1	9,794	1		3.797	9,945	2	9,946	2		3.920	9,646	2	9,647	2
	3.735	9,953	1	9,954	1		3.747	9,792	1	9,793	1		3.802	9,944	1	9,945	1		3.925	9,645	1	9,646	1
	3.740	9,953	0	9,954	0		3.752	9,791	1	9,792	1		3.807	9,943	1	9,944	1		3.930	9,643	2	9,644	2
	3.745	9,952	1	9,953	1		3.757	9,790	1	9,791	1		3.812	9,941	2	9,942	2		3.935	9,641	2	9,642	2

종목명	금리	7/9	차이	7/10	차이	종목명	금리	7/9	차이	7/10	차이	종목명	금리	7/9	차이	7/10	차이	종목명	금리	7/9	차이	7/10	차이
국고25-8	3.910	9,543		9,544		국고26-3	3.947	9,868		9,869		국고25-11	4.162	9,320		9,321		국고26-6	4.165	10,101		10,102	
	3.915	9,541	2	9,542	2		3.952	9,866	2	9,867	2		4.167	9,316	4	9,317	4		4.170	10,097	4	10,098	4
	3.920	9,539	2	9,540	2		3.957	9,864	2	9,865	2		4.172	9,313	3	9,314	3		4.175	10,093	4	10,094	4
	3.925	9,538	1	9,539	1		3.962	9,862	2	9,863	2		4.177	9,309	4	9,310	4		4.180	10,089	4	10,090	4
	3.930	9,536	2	9,537	2		3.967	9,859	3	9,861	2		4.182	9,305	4	9,306	4		4.185	10,085	4	10,086	4
	3.935	9,534	2	9,535	2		3.972	9,857	2	9,858	3		4.187	9,301	4	9,303	3		4.190	10,081	4	10,082	4
	3.940	9,532	2	9,533	2		3.977	9,855	2	9,856	2		4.192	9,298	3	9,299	4		4.195	10,077	4	10,078	4
	3.945	9,530	2	9,531	2		3.982	9,853	2	9,854	2		4.197	9,294	4	9,295	4		4.200	10,073	4	10,074	4
○ KIS 민평	3.950	9,528	2	9,529	2	○ KIS 민평	3.987	9,851	2	9,852	2	○ KIS 민평	4.202	9,290	4	9,291	4	○ KIS 민평	4.205	10,069	4	10,070	4
	3.955	9,527	1	9,528	1		3.992	9,849	2	9,850	2		4.207	9,287	3	9,288	3		4.210	10,065	4	10,066	4
	3.960	9,525	2	9,526	2		3.997	9,847	2	9,848	2		4.212	9,283	4	9,284	4		4.215	10,061	4	10,062	4
	3.965	9,523	2	9,524	2		4.002	9,845	2	9,846	2		4.217	9,279	4	9,280	4		4.220	10,057	4	10,058	4
	3.970	9,521	2	9,522	2		4.007	9,843	2	9,844	2		4.222	9,276	3	9,277	3		4.225	10,053	4	10,054	4
	3.975	9,519	2	9,520	2		4.012	9,841	2	9,842	2		4.227	9,272	4	9,273	4		4.230	10,049	4	10,050	4
	3.980	9,517	2	9,518	2		4.017	9,839	2	9,840	2		4.232	9,268	4	9,269	4		4.235	10,045	4	10,046	4
	3.985	9,515	2	9,517	1		4.022	9,837	2	9,838	2		4.237	9,265	3	9,266	3		4.240	10,041	4	10,042	4
	3.990	9,514	1	9,515	2		4.027	9,835	2	9,836	2		4.242	9,261	4	9,262	4		4.245	10,037	4	10,038	4

**표13. KIS자산평가 최종호가집계표 (매매일 : 2026/07/06)**

잔존만기			통안증권							국고채						예보채					
년	월	일	휴일	종목명	잔액(조)	만기일	전일	당일	등락	종목명	잔액(조)	만기일	전일	당일	등락	종목명	잔액(조)	만기일	전일	당일	등락
0	0	1		통안DC026-0707-0910	0.5	26-07-07	2.560	2.560	0.000												
0	0	1		(할)통안DC026-0707-0910	0.5	26-07-07	2.560	2.560	0.000												
0	0	3		통안02280-2607-01	0.78	26-07-09	2.690	2.690	0.000	재정2026-0140-0063	2.5	26-07-09	2.650	2.650	0.000						
0	0	4								외평채권02250-2607(25-7)	1.18	26-07-10	2.530	2.530	0.000						
0	0	8		(할)통안DC026-0714-0910	0.5	26-07-14	2.555	2.555	0.000												
0	0	8		통안DC026-0714-0910	0.5	26-07-14	2.555	2.555	0.000												
0	0	10								재정2026-0150-0063	2.5	26-07-16	2.720	2.720	0.000						
0	0	15		통안DC026-0721-0910	0.5	26-07-21	2.540	2.540	0.000												
0	0	15		(할)통안DC026-0721-0910	0.5	26-07-21	2.540	2.540	0.000												
0	0	17								재정2026-0160-0063	2.5	26-07-23	2.710	2.710	0.000						
0	0	22		(할)통안DC026-0728-0910	0.5	26-07-28	2.545	2.545	0.000												
0	0	22		통안DC026-0728-0910	0.5	26-07-28	2.545	2.545	0.000												
0	0	24								재정2026-0170-0063	2.48	26-07-30	2.740	2.740	0.000						
0	0	28		통안DC026-0803-0910	0.6	26-08-03	2.565	2.565	0.000												
0	0	28		(할)통안DC026-0803-0910	0.6	26-08-03	2.565	2.565	0.000												
0	1	1								재정2026-0180-0063	1	26-08-07	2.790	2.790	0.000						
0	1	4								외평채권02250-2608(25-8)	0.96	26-08-10	2.515	2.515	0.000						
0	1	5		통안DC026-0811-0910	0.5	26-08-11	2.625	2.625	0.000												
0	1	5		(할)통안DC026-0811-0910	0.5	26-08-11	2.625	2.625	0.000												
0	1	7								재정2026-0190-0063	1	26-08-13	2.810	2.810	0.000						
0	1	12		(할)통안DC026-0818-0910	0.5	26-08-18	2.605	2.605	0.000												
0	1	12		통안DC026-0818-0910	0.5	26-08-18	2.605	2.605	0.000												
0	1	14								재정2026-0200-0063	1	26-08-20	2.810	2.810	0.000						
0	1	20		통안DC026-0826-0910	0.5	26-08-26	2.650	2.650	0.000												
0	1	20		(할)통안DC026-0826-0910	0.5	26-08-26	2.650	2.650	0.000												
0	1	21								재정2026-0210-0063	1	26-08-27	2.770	2.770	0.000						
0	1	26		통안DC026-0901-0910	0.5	26-09-01	2.670	2.670	0.000												
0	1	26		(할)통안DC026-0901-0910	0.5	26-09-01	2.670	2.670	0.000												
0	1	28		통안04000-2609-03	4.46	26-09-03	2.690	2.690	0.000												
0	2	2		통안DC026-0908-0910	0.5	26-09-08	2.680	2.680	0.000												
0	2	2		(할)통안DC026-0908-0910	0.5	26-09-08	2.680	2.680	0.000												
0	2	3		통안02270-2609-01	0.78	26-09-09	2.705	2.705	0.000												
0	2	4								외평채권02250-2609(25-9)	1.11	26-09-10	2.520	2.520	0.000						
0	2	4								국고02875-2609(국고24-9)	5.2	26-09-10	2.800	2.800	0.000						





5	5	4							국고04000-3112(국고11-7)	17.93	31-12-10	4.037	4.052	0.015							
5	5	4							국고02375-3112(국고21-11)	15.97	31-12-10	4.045	4.075	0.030							
5	11	4							국고03375-3206(국고22-5)	13.84	32-06-10	4.055	4.070	0.015							
									6Y				4.055	4.070	0.015	6Y			4.100	4.115	0.015
6	5	4							국고04250-3212(국고22-14)	14.06	32-12-10	4.087	4.097	0.010							
6	11	4							국고03250-3306(국고23-5)	15.04	33-06-10	4.102	4.112	0.010							
									7Y				4.102	4.112	0.010	7Y			4.239	4.249	0.010
7	5	4	토-1						국고04125-3312(국고23-11)	13.94	33-12-10	4.132	4.142	0.010							
7	5	4	토-1						국고03750-3312(국고13-8)	14.91	33-12-10	4.132	4.142	0.010							
7	11	4	토-1						국고03500-3406(국고24-5)	15.31	34-06-10	4.145	4.155	0.010							
									8Y				4.145	4.155	0.010	8Y			4.222	4.232	0.010
8	5	4	일+1						국고03000-3412(국고24-13)	15.81	34-12-10	4.140	4.150	0.010							
8	11	4	일+1						국고02625-3506(국고25-5)	13.5	35-06-10	4.167	4.177	0.010							
									9Y				4.167	4.177	0.010	9Y			4.238	4.248	0.010
9	2	4							국고02625-3509(국고15-6)	10.88	35-09-10	4.207	4.217	0.010							
9	5	4							국고03250-3512(국고25-11)	17.66	35-12-10	4.195	4.202	0.007							
9	11	4							국고04250-3606(국고26-6)	5.53	36-06-10	4.195	4.205	0.010							
									10Y				4.195	4.205	0.010	10Y			4.307	4.317	0.010
10	2	4							국고01500-3609(국고16-6)	9.5	36-09-10	4.220	4.232	0.012							
11	2	4							국고02250-3709(국고17-5)	9.21	37-09-10	4.240	4.255	0.015							
									12Y				4.240	4.255	0.015	12Y			4.310	4.325	0.015
12	2	4							국고02375-3809(국고18-7)	7.94	38-09-10	4.260	4.277	0.017							
13	2	4	토-1						국고01125-3909(국고19-6)	11.26	39-09-10	4.247	4.267	0.020							
14	2	4							국고01500-4009(국고20-7)	11.08	40-09-10	4.292	4.315	0.023							
									15Y				4.292	4.315	0.023	15Y			4.402	4.425	0.023
15	2	4	추석+2						국고01875-4109(국고21-9)	8.99	41-09-10	4.307	4.332	0.025							
16	2	4							국고03250-4209(국고22-11)	8.76	42-09-10	4.337	4.362	0.025							
16	5	4							국고03000-4212(국고12-5)	17.76	42-12-10	4.340	4.367	0.027							
									17Y				4.340	4.367	0.027	17Y			4.443	4.470	0.027
17	2	4							국고03875-4309(국고23-9)	7.8	43-09-10	4.352	4.382	0.030							
18	2	4	토-1						국고02875-4409(국고24-10)	7.2	44-09-10	4.370	4.400	0.030							
18	5	4	토-1						국고02750-4412(국고14-7)	14.95	44-12-10	4.345	4.377	0.032							
19	2	4	일+1						국고02750-4509(국고25-9)	5.68	45-09-10	4.345	4.380	0.035							
19	8	4	토-1						국고02000-4603(국고16-1)	14.34	46-03-10	4.352	4.387	0.035							
									20Y				4.345	4.380	0.035	20Y			4.470	4.505	0.035
20	8	4	일+1						국고02125-4703(국고17-1)	21.41	47-03-10	4.365	4.400	0.035							
21	8	4							국고02625-4803(국고18-2)	22.78	48-03-10	4.375	4.410	0.035							
22	8	4							국고02000-4903(국고19-2)	26.52	49-03-10	4.377	4.412	0.035							
23	8	4							국고01500-5003(국고20-2)	43.34	50-03-10	4.400	4.435	0.035							

24	8	4						국고01875-5103(국고21-2)	49.66	51-03-10	4.425	4.460	0.035						
				25Y				25Y			4.425	4.460	0.035	25Y			4.597	4.632	0.035
25	8	4	일+1					국고02500-5203(국고22-2)	28.39	52-03-10	4.427	4.462	0.035						
26	2	4						국고03125-5209(국고22-9)	16.69	52-09-10	4.425	4.460	0.035						
26	8	4						국고03250-5303(국고23-2)	29.21	53-03-10	4.400	4.435	0.035						
27	2	4						국고03625-5309(국고23-7)	19.13	53-09-10	4.395	4.430	0.035						
27	8	4						국고03250-5403(국고24-2)	30.22	54-03-10	4.372	4.407	0.035						
28	2	4						국고02750-5409(국고24-8)	20.86	54-09-10	4.372	4.407	0.035						
28	8	4						국고02625-5503(국고25-2)	41.97	55-03-10	4.372	4.407	0.035						
29	2	4						국고02625-5509(국고25-7)	27.09	55-09-10	4.367	4.402	0.035						
29	8	4						국고03500-5603(국고26-2)	26.8	56-03-10	4.365	4.400	0.035						
				30Y				30Y			4.365	4.400	0.035	30Y			4.523	4.558	0.035
				35Y				35Y			4.370	4.412	0.042	35Y			4.543	4.585	0.042
				40Y				40Y			4.342	4.387	0.045	40Y			4.550	4.595	0.045
40	2	4						국고01500-6609(국고16-9)	2.18	66-09-10	4.280	4.325	0.045						
42	2	4						국고02000-6809(국고18-8)	7.51	68-09-10	4.275	4.320	0.045						
44	2	4						국고01625-7009(국고20-10)	9.22	70-09-10	4.275	4.320	0.045						
				45Y				45Y			4.275	4.320	0.045	45Y			4.497	4.542	0.045
46	2	4	토-1					국고03500-7209(국고22-12)	8.83	72-09-10	4.272	4.317	0.045						
48	2	4						국고02750-7409(국고24-11)	14.79	74-09-10	4.267	4.312	0.045						
				50Y				50Y			4.267	4.312	0.045	50Y			4.508	4.553	0.045