

중국 장마감 시황



[대신증권 글로벌전략팀] AI Engineer 조재운 jaeun.jo@daishin.com

Market Commentary (26.07.06)

[Market Overview]

- CSI300 포함, HSCEI 1.3% 상승으로 본토와 홍콩 증시 디커플링 연출. 정책 관망 심리 짙은 본토와 달리, 낮은 밸류에이션 매력 부각된 홍콩으로 자금 선별 유입.
- 본토 증시, 에너지(+3.86%) 및 금융(+1.52%) 등 가치주 중심 강세 시현. 반면 정보기술(-1.07%), 통신서비스(-1.59%) 등 성장주는 약세 마감으로 경기 방어적 자금 이동 및 섹터별 차별화 심화 반영.
- 선전릉시스일렉트로닉스(+10.32%)는 상반기 실적 급증 전망에 급등 연출. 반면 CATL(-1.44%), BOE(-7.4%) 등 기술 대형주 약세는 섹터 내 옥석 가리기 심화 분석.
- 중국 10년물 국채 금리 1.73%로 5년 내 최저 수준 근접, 향후 유동성 공급 확대 기대감 작용. AH 프리미엄 지수(122.68) 역시 역사적 저점 구간에 머물러 홍콩 시장 상대적 투자 매력 부각.

[Outlook and Risk]

- AH 프리미엄 지수(122.68)의 저점 진입에 따른 H 주 의 매력 부각과 홍콩 증시 선별적 자금 유입.
- 6월 차이신 제조업 PMI(51.7) 예상 상회로 경기 바닥 통과 기대감 형성. 금주(7/9) CPI/PPI 를 통한 디플레이션 압력 완화 확인이 향후 방향성의 핵심 변수이자 정책 완화 기대감은 지수 하방 지지 요인.
- 내수 회복 불확실성이 상존하는 리스크 요인이며, 6월 소매판매 등 지표 부진 시 투자심리 위축 가능성. 중장기 정책 모멘텀(신형 에너지 시스템 구축)은 구조적 성장 테마로 부상 가능.

[Sector and Stock]

- 가치주 섹터인 에너지(+3.86%)와 금융·부동산(+1.52%) 강세. 선화에너지(+2.97%), 중국농업은행(+1.19%) 등 대형주가 지수 방어.
- 정보기술(-1.07%) 및 통신서비스(-1.59%) 섹터 동반 약세. 배터리 제조사 CATL(-1.44%)과 BOE(-7.4%) 등 대형주 부진이 지수 하방 압력으로 작용.
- 정보기술 섹터 내 차별화 장세 속 상반기 실적 급증을 예고한 선전릉시스일렉트로닉스(+10.32%) 급등 부각.
- 칭화프광(+10.01%), 루이지에네트웍스(+7.49%) 52주 신고가 경신. 업종 조정과 무관한 개별 모멘텀 증폭으로 선별적 매수세 확인.

자료: 대신증권 Research Center

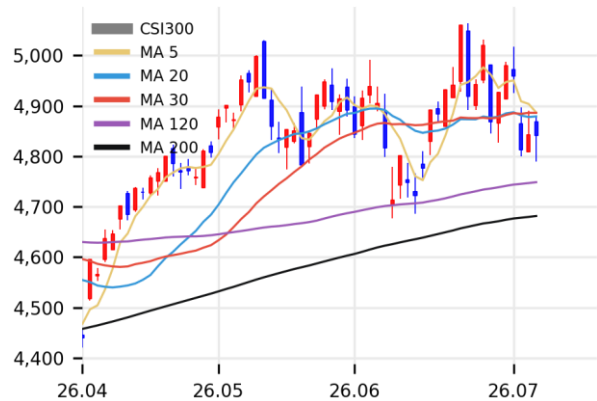
주요 지표 일일 동향

지수명	종가(P)	변화폭(P)	변화율(%)
CSI300	4,842.0	-0.2	-0.0
HSCEI	7,800.1	100.3	1.3
HSTECH	4,534.7	35.7	0.8

지수명	종가(위안, %)	변화폭(위안, bp)	변화율(%)
위안/달러	6.79	0.01	0.17
중국국채(2년)	1.21	-1.25	-1.02
중국국채(10년)	1.73	-1.15	-0.66

자료: LSEG, 대신증권 Research Center

CSI 300 추이



자료: LSEG, 대신증권 Research Center

HSCEI 추이



자료: LSEG, 대신증권 Research Center



뉴스

샤오미, 신규 결제 솔루션 도입 - Reuters

중국 IT 기업 샤오미, 18 개 시장에서 온라인 및 오프라인 결제 관리를 위해 애드옌의 솔루션을 채택

중국 자율주행 기술 기업 IPO - Reuters

토요타 등 주요 자동차 제조사를 고객으로 둔 중국 자율주행 소프트웨어 기업 모멘타, 홍콩 상장을 통해 90 억 달러 가치 평가를 시도

홍콩 학생 기숙사 JD 닷컴에 매각 - Reuters

홍콩 부동산 개발업체 페어 리스트 컨소시엄, 9,560 만 달러에 학생 기숙사 프로젝트를 JD 닷컴 자회사에 매각하는 계약 체결

자료: 대신증권 Research Center

샤오미(1810) 추이



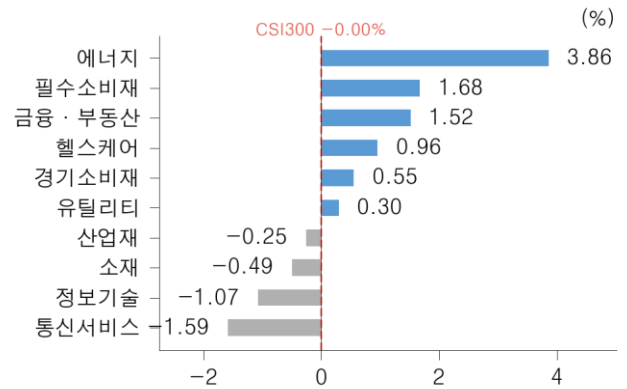
자료: LSEG, 대신증권 Research Center

위안/달러 환율 추이



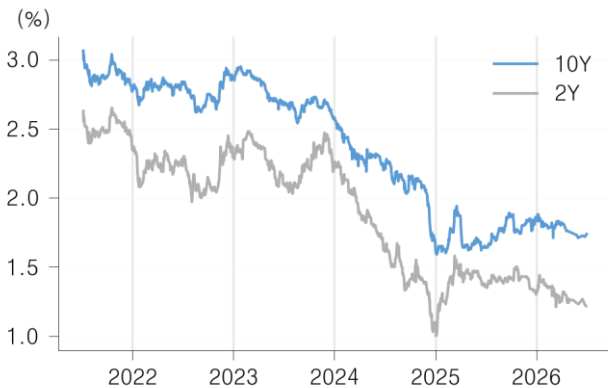
자료: LSEG, 대신증권 Research Center

CSI300 섹터별 수익률 (26.07.06)



자료: LSEG, 대신증권 Research Center

중국 국채 금리 추이



자료: LSEG, 대신증권 Research Center

AH Premium Index



자료: LSEG, 대신증권 Research Center

52 주 신고가(CSI 300)

코드	종목명	섹터	현재가 (위안)	시가총액 (조위안)	상승률 (1D,%)
301165	루이지에네트	정보기술	1020	0.1	75
000938	칭화프광	정보기술	33.3	0.1	100

자료: LSEG, 대신증권 Research Center

일일 수익률 Top10(CSI 300)

코드	종목명	섹터	현재가 (위안)	시가총액 (조위안)	상승률 (1D,%)
301269	엠펜리언	정보기술	117.2	0.1	14.1
301308	선전롱시스일	정보기술	681.8	0.3	10.3
000301	장쑤 동방상	소매	138	0.1	100
000938	칭화프광	정보기술	33.3	0.1	100
301165	루이지에네트	정보기술	1020	0.1	75
601225	산시석탄산업	에너지	23.1	0.2	7.3
002353	연태제루유전	에너지	171.1	0.2	6.0
601898	중국석탄에너지	에너지	13.4	0.1	5.9
600188	연광에너지	에너지	188	0.1	5.6
600660	푸야오유리	경기소비재	538	0.1	5.6

자료: LSEG, 대신증권 Research Center

시가총액 상위 Top10(CSI300)

코드	종목명	섹터	현재가 (위안)	시가총액 (조위안)	상승률 (1D,%)
601988	중국은행	금융·부동산	56	1.3	1.4
601857	페트로차이나	에너지	9.1	1.5	1.3
688256	캠브리콘	정보기술	1,369.8	0.9	1.2
601288	중국농업은행	금융·부동산	60	1.9	1.2
601398	중국공상은행	금융·부동산	7.1	1.9	1.1
600519	귀주모태	필수소비재	1,206.9	1.5	1.0
601628	중국생명보험	금융·부동산	388	0.8	0.3
300750	CATL	산업재	374.5	1.7	-1.4
300308	인노라이트	정보기술	1,098.9	1.2	-1.5
601138	폭스콘인더스	정보기술	636	1.3	-1.7

자료: LSEG, 대신증권 Research Center

루이지에네트웍스 추이



자료: LSEG, 대신증권 Research Center

엠펜리언 추이



자료: LSEG, 대신증권 Research Center

중국은행 추이



자료: LSEG, 대신증권 Research Center

Compliance Notice

금융투자업규정 4-20 조 1 항 5 호사목에 따라 작성일 현재 사전고지와 관련한 사항이 없으며, 당사의 금융투자분석사는 자료작성일 현재 본 자료에 관련하여 재산적 이해관계가 없습니다. 당사는 동 자료에 언급된 종목과 계열회사의 관계가 없으며 당사의 금융투자분석사는 본 자료의 작성과 관련하여 외부 부당한 압력이나 간섭을 받지 않고 본인의 의견을 정확하게 반영하였습니다. (담당자:조재운)

본 자료는 투자자들의 투자판단에 참고가 되는 정보제공을 목적으로 배포되는 자료입니다. 본 자료에 수록된 내용은 당사 Research Center 의 추정치로서 오차가 발생할 수 있으며 정확성이나 완벽성은 보장하지 않습니다. 본 자료를 이용하시는 분은 동 자료와 관련한 투자의 최종 결정은 자신의 판단으로 하시기를 바랍니다.

※ 본 자료는 인공지능(AI)을 활용하여 자동 생성되었으며, 투자 권유를 목적으로 하지 않습니다. AI 생성 특성상 오류가 포함될 수 있습니다.