

# 일본 장 마감 시황



[대신증권 글로벌전략팀] AI Engineer 조재운 jaeun.jo@daishin.com

## Market Commentary (26.07.06)

### [Market Overview]

- Nikkei225 보합 마감 속 TOPIX 는 0.9% 상승하며 뚜렷한 차별화 장세 연출. 엔화 약세 심화와 장기금리 상승을 배경으로 자금이 기술주에서 전통 가치주로 이동하는 흐름 확인.
- 엔저 수혜 기대가 집중된 기계(+3.02%)와 자동차·운송장비(+2.98%) 섹터가 지수 상승을 견인. 미쓰비시 중공업(+8.4%)이 급등한 가운데, 금융 섹터 역시 금리 상승에 따른 수익성 개선 전망 부각.
- 엔/달러 환율 0.58% 상승한 162.26 엔, 10년물 국채금리 4.50bp 오른 2.82% 기록. 거시 환경 변화가 수출주와 금융주의 강세를 지지하는 핵심 동력으로 작용.

### [Outlook and Risk]

- 엔/달러 환율 162 엔대 진입 및 10년물 금리 2.82% 상승은 수출, 금융주 중심의 구조적 강세장을 지지하는 핵심 동력으로 작용할 전망.
- 그러나 과도한 금리 상승은 실물 경제 부담과 기술주 소외 심화로 이어져 외국인 자금 이탈을 촉발할 수 있는 리스크로 부각, 향후 일본은행(BOJ)의 긴축 강도와 외환시장 개입 여부가 분기점으로 분석.

### [Sector and Stock]

- 엔화 약세·금리 상승 속 경기민감주 유입. 기계(+3.02%), 자동차·운송장비(+2.98%) 섹터 주도. 미쓰비시 중공업(+8.4%) 등 방산·중공업주 강세.
- 전기기기·정밀기기(-0.79%) 섹터 부진 속 차별화 장세. 도쿄 일렉트론(-1.2%), 키오크시아(-2.1%) 등 대형 반도체주 약세가 지수 압력.
- 금융 섹터는 장기금리 상승에 따른 수익성 개선 기대감으로 강세. 미쓰이SMI토모 파이낸셜 그룹(+1.9%) 등 다수 은행주 52 주 신고가 경신.

자료: 대신증권 Research Center

## 주요 지표 일일 동향

지수명	종가(엔)	변화폭(엔)	변화율(%)
Nikkei225	69,737.5	-6.4	-0.0
TOPIX	4,102.0	37.4	0.9

지수명	종가(엔, %)	변화폭(엔, bp)	변화율(%)
엔/달러	162.26	0.94	0.58
일본국채(2년)	1.39	-0.35	-0.25
일본국채(10년)	2.82	4.50	1.62

자료: LSEG, 대신증권 Research Center

## Nikkei 225 추이



자료: LSEG, 대신증권 Research Center

## TOPIX 추이



자료: LSEG, 대신증권 Research Center



## 뉴스

### 일본 증시, 유가 하락에 TOPIX 상승 - Reuters

일본 증시 TOPIX는 유가 하락 및 긍정적 글로벌 시장 분위기로 상승, 니케이지수는 기술주 부담으로 보합세

### 일본 국채 금리, 인플레이 우려에 30년 최고치 - Reuters

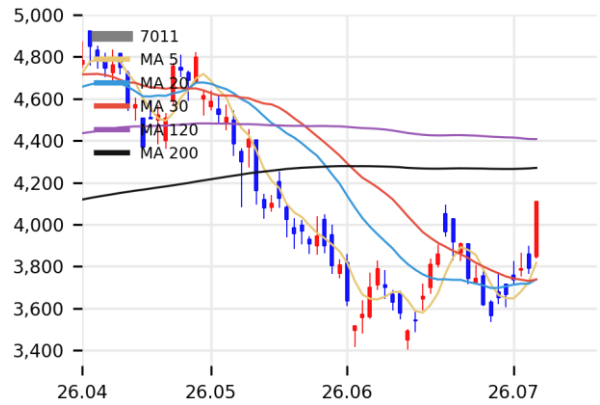
일본 국채 10년물 금리는 인플레이션과 재정 우려 지속되며 30년래 최고 수준으로 상승

### 미쓰비시 중공업, 산업 강세 속 주가 상승 - Reuters

미쓰비시 중공업 주가는 견조한 실적 전망과 산업 및 운송 장비 섹터 강세에 힘입어 상승세 지속

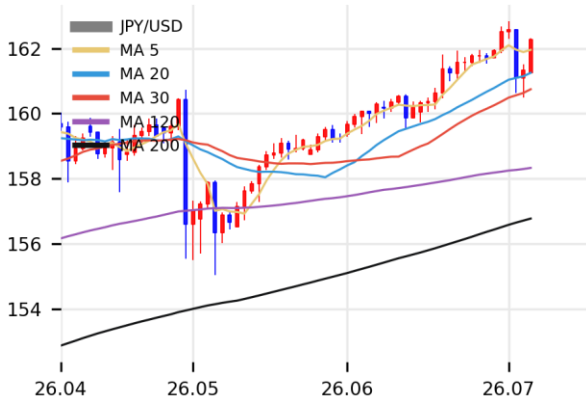
자료: 대신증권 Research Center

## 미쓰비시 중공업(7011) 추이



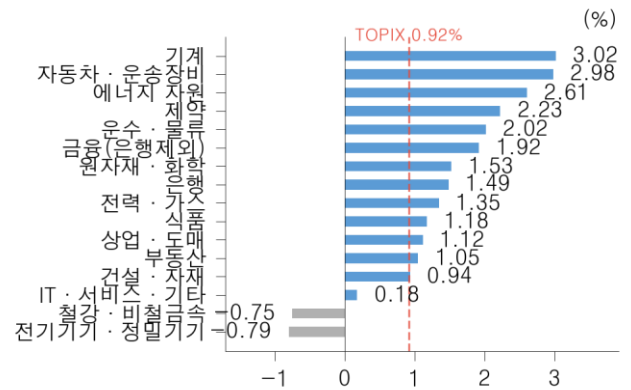
자료: LSEG, 대신증권 Research Center

## 엔/달러 환율 추이



자료: LSEG, 대신증권 Research Center

## TOPIX 섹터별 수익률 (26.07.06)



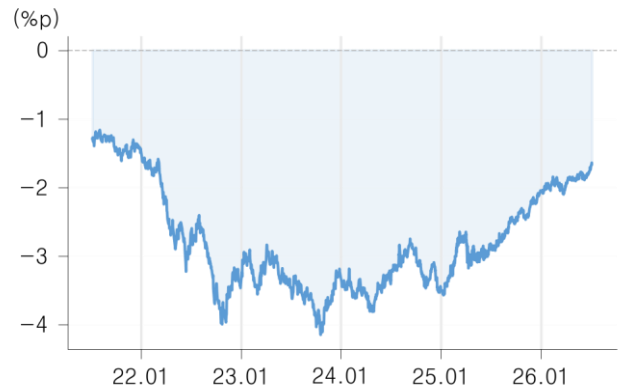
자료: LSEG, 대신증권 Research Center

## 일본 국채 금리 추이



자료: LSEG, 대신증권 Research Center

## 일미 금리차 (JP10Y - US10Y)



자료: LSEG, 대신증권 Research Center

## 52 주 신고가(Nikkei 225)

코드	종목명	섹터	현재가 (엔)	시가총액 (조엔)	상승률 (1D,%)
9983	파스트리테	소매업	86,930	27.7	2.9
8316	미쓰이스미토	은행	6,800	26.1	1.9
6367	다이킨공업	기계	26,150	7.7	1.8
8750	다이이치세이	금융(은행계외)	1,876	6.8	1.8
6178	일본우정	IT·서비스·기타	2,326	6.5	2.4
8630	솜포홀딩스	금융(은행계외)	6,770	6.3	2.0
8308	리소나홀딩	은행	2,283	5.3	1.7
8309	미쓰이스미토	은행	6,540	4.6	3.4
9735	세콤	IT·서비스·기타	6,637	3.1	1.0
8601	다이와증권	금융(은행계외)	1,714	2.7	1.8

자료: LSEG, 대신증권 Research Center

## 일일 수익률 Top10(Nikkei 225)

코드	종목명	섹터	현재가 (엔)	시가총액 (조엔)	상승률 (1D,%)
7011	미쓰비시중	기계	4,110	13.9	8.4
5631	니혼세이코쇼	기계	8,550	0.6	7.5
7013	IHI	기계	3,071	3.3	7.0
4063	신에쓰화학	원자재·화학	7,415	14.7	6.6
7012	가와사키중	자동차·운송장비	3,003	2.5	6.5
9009	케이세이전	운수·물류	1,255	0.7	5.7
4751	사이버에이	IT·서비스·기타	1,538	0.8	5.4
6701	NEC	전기기가·정밀기기	4,347	5.9	4.3
7532	팬퍼시픽	소매업	853	2.7	4.2
6501	히타치제작	전기기가·정밀기기	4,805	21.8	4.1

자료: LSEG, 대신증권 Research Center

## 시가총액 상위 Top10(TOPIX)

코드	종목명	섹터	현재가 (엔)	시가총액 (조엔)	상승률 (1D,%)
6501	히타치제작	전기기가·정밀기기	4,805	21.8	4.1
7203	도요타자동차	자동차·운송장비	2,923	42.7	3.4
9983	파스트리테	소매업	86,930	27.7	2.9
8316	미쓰이스미토	은행	6,800	26.1	1.9
8306	미쓰비시U	은행	3,370	40.1	1.3
6758	소니그룹	전기기가·정밀기기	3,422	20.4	1.2
6857	에드비테스트	전기기가·정밀기기	29,565	21.7	0.7
8035	도쿄일렉트	전기기가·정밀기기	72,320	33.9	-1.2
285A	키오크시아	전기기가·정밀기기	81,590	44.7	-2.1
9984	소프트뱅크	IT·서비스·기타	5,979	34.2	-3.1

자료: LSEG, 대신증권 Research Center

## 파스트 리테일링 추이



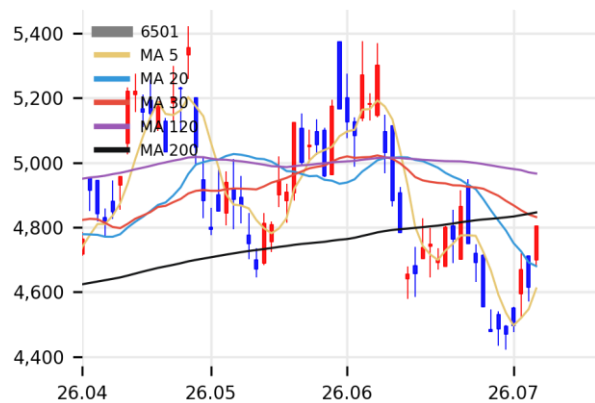
자료: LSEG, 대신증권 Research Center

## 미쓰비시 중공업 추이



자료: LSEG, 대신증권 Research Center

## 히타치 제작소 추이



자료: LSEG, 대신증권 Research Center

## Compliance Notice

금융투자업규정 4-20 조 1 항5 호사목에 따라 작성일 현재 사전고지와 관련한 사항이 없으며, 당사의 금융투자분석사는 자료작성일 현재 본 자료에 관련하여 재산적 이해관계가 없습니다. 당사는 동 자료에 언급된 종목과 계열회사의 관계가 없으며 당사의 금융투자분석사는 본 자료의 작성과 관련하여 외부 부당한 압력이나 간섭을 받지 않고 본인의 의견을 정확하게 반영하였습니다. (담당자:조재운)

본 자료는 투자자들의 투자판단에 참고가 되는 정보제공을 목적으로 배포되는 자료입니다. 본 자료에 수록된 내용은 당사 Research Center 의 추정치로서 오차가 발생할 수 있으며 정확성이나 완벽성은 보장하지 않습니다. 본 자료를 이용하시는 분은 동 자료와 관련한 투자의 최종 결정은 자신의 판단으로 하시기 바랍니다.

\* 본 자료는 인공지능(AI)을 활용하여 자동 생성되었으며, 투자 권유를 목적으로 하지 않습니다. AI 생성 특성상 오류가 포함될 수 있습니다.