

키움 ETF Weekly

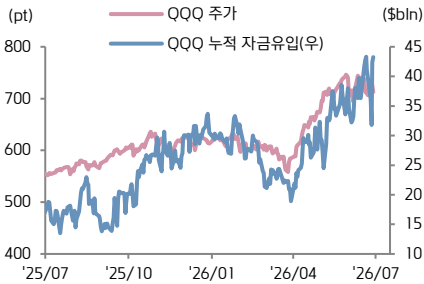
SPACE X 나스닥 100 편입, SK 하이닉스 ADR 상장



키움증권 리서치센터 글로벌리서치팀
I ETF Analyst 김진영
RA 조호준

ETF

ETF of the Week



나스닥 ETF 로 자금유입 회복

Weekly Event

- 중앙은행** 미국 6월 FOMC 의사록 (7/8)
- 미국 경제지표** 6월 ISM 서비스업 PMI, 6월 S&P Global 서비스·종합 PMI (7/6), 5월 무역수지, ADP 주간고용변화 (7/7), 5월 도매재고 (7/8), 6월 기준주택판매 (7/9)
- 주요국 경제지표** 독일 5월 공장수주, 유로존 5월 소매판매, 유로존 5월 PPI, 유로존 7월 Sentix 투자자신뢰지수 (7/6), 독일 5월 산업생산, 영국 6월 헬리팩스 주택가격지수, 일본 5월 가계지출 (7/7), 일본 5월 경상수지 (7/8), 독일 5월 무역수지, 중국 6월 CPI, 중국 6월 PPI (7/9), 독일 6월 CPI, 프랑스 6월 CPI, 일본 6월 PPI (7/10)
- 주요 이벤트** NATO 정상회의 (7/7~7/8), SpaceX 나스닥 100 편입, 삼성전자 2분기 잠정실적 발표 (7/7), 유로존 재무 장관 회의 (7/9), SK 하이닉스 ADR 상장 (7/10)
- 실적** 팽귄 솔루션스 (7/7), 리바이 스트라우스 앤드 컴퍼니, 프라이스스마트, AZZ(7/8), 펙시코, 프로그래시브, WD-40, 위페드 (7/9), 델타 항공 (7/10)

* 경제지표 및 이벤트 날짜는 현지시간 기준

글로벌 ETF 주간 수익률 Top 10 (Leverage/Inverse 제외)

티커	ETF 명	자산군	투자대상	AUM (\$mIn)	Avg.Vol (1,000)	Return (%)			
						1W	1M	YTD	1Y
MSTY	YieldMax MSTR Option Income Strategy ETF	주식	MSTR 커버드콜	790	1,755	+19.1	-19.6	-31.1	-70.0
MRNY	YieldMax MRNA Option Income Strategy ETF	주식	모더나 커버드콜	133	186	+14.6	+43.3	+117.5	+93.1
PLTY	YieldMax PLTR Option Income Strategy ETF	주식	팔란티어 옵션 전략	341	225	+12.0	-8.3	-20.6	-4.0
FSOL	Fidelity Solana Fund	대체	솔라나 현물	136	304	+10.8	+13.0	-33.4	n/a
BSOL	Bitwise Solana Staking ETF	대체	솔라나+스테이킹	656	2,440	+10.8	+13.2	-33.0	n/a
GSOL	Grayscale Solana Staking ETF	대체	솔라나 현물	107	3,012	+10.7	+12.8	-33.2	-44.4
BUG	Global X Cybersecurity ETF	주식	사이버보안	1,228	1,107	+10.7	+7.0	+29.1	+5.9
DRNZ	REX Drone ETF	주식	드론/UAV	113	166	+10.7	-15.0	+6.0	n/a
WCBR	WisdomTree Cybersecurity ETF	주식	사이버보안	106	35	+10.4	+5.6	+33.9	+15.8
SHLD	Global X Defense Tech ETF	주식	글로벌 방산	7,268	1,935	+9.9	+1.3	-1.0	+9.1

자료: MorningStar, 키움증권 리서치, 주) 2026.6.26 ~ 2026.7.2, 모든 ETF는 미국 상장, AuM \$1억 이상

글로벌 ETF 주간 수익률 Top 10 (Leverage/Inverse)

티커	ETF 명	자산군	투자대상	AUM (\$mIn)	Avg.Vol (1,000)	Return (%)			
						1W	1M	YTD	1Y
MSTU	T-REX 2X Long MSTR Daily Target ETF	주식	MSTR	387	46,812	+46.3	-43.4	-74.1	-97.5
MSTX	Defiance Daily Target 2X Lng MSTR ETF	주식	MSTR	162	4,831	+45.4	-43.3	-74.5	-97.5
RKLX	Defiance Daily Target 2X Long RKLB ETF	주식	RKLB	329	3,380	+37.6	-31.7	+8.8	+161.5
ASTX	Tradr 2X Long ASTS Daily ETF	주식	ASTS	551	6,298	+37.0	-46.4	-38.0	n/a
PTIR	GraniteShares 2x Long PLTR Daily ETF	주식	PLTR	356	5,381	+29.9	-20.4	-57.2	-35.9
PLTU	Direxion Daily PLTR Bull 2X Shares	주식	PLTR	470	3,516	+29.8	-20.5	-57.6	-37.0
HOOG	Leverage Shares 2X Long HOOD Daily ETF	주식	HOOD	100	808	+29.1	+75.2	-30.6	-24.7
ROBN	T-Rex 2X Long HOOD Daily Target ETF	주식	HOOD	145	1,673	+29.0	+75.1	-30.1	-25.0
SNDQ	Tradr 2X Short SNDK Daily ETF	주식	SNDK	142	43,537	+25.9	-39.3	n/a	n/a
SOLT	2x Solana ETF	대체	솔라나	148	519	+21.8	+19.5	-69.4	-86.7

자료: MorningStar, 키움증권 리서치, 주) 2026.6.26 ~ 2026.7.2, 모든 ETF는 미국 상장, AuM \$1억 이상

Weekly Issues & Comments

▶ 주간 글로벌 ETF 동향

- 지난 주 미 대표 지수/ETF는 대형주 중심 강세 마감(SPY +2.2%, QQQ +0.9%, DIA +2.0%, IWM -0.8%). 6월 고용 둔화로 금리 부담은 완화된 가운데, 주 초반에는 메모리 업황 개선 기대와 AI 수요 지속성에 힘입어 반도체주 강세. 다만, 주 후반에는 단기 상승 부담과 Meta의 클라우드 진출 소식에 따른 AI 투자 수익성 우려가 겹치며 나스닥·AI 관련주 중심 상승폭 되돌리며 하락. 반면 헬스케어·금융 등 방어/가치 업종은 상대적으로 견조한 흐름. 이번 주에는 ISM 서비스업 PMI(6일), FOMC 의사록(8일)을 통해 경기둔화 강도 및 연준 스탠스를 가늠할 전망. 연준-시장 간 소통이 제한되고 있는 만큼, 6월 FOMC 의사록을 통해 미국 경기 상황에 대한 연준 위원들의 평가, 금리 결정을 둘러싼 스탠스를 확인해볼 필요. 뿐만 아니라 Space X의 나스닥 100 지수 편입과 삼성전자 2분기 잠정실적 발표(7일), SK하이닉스의 ADR 상장(10일) 등 반도체/수급 이벤트도 밀집해 있어, AI 사이클 지속 여부에 대한 시장 평가를 확인할 수 있을 것으로 예상
- 업종 별로 GICS 분류 기준 금융(XLF +3.8%), 통신서비스(XLC +3.2%), 경기소비재(XLY +2.4%) 등 강세 마감한 반면, 리츠(XLRE -1.2%), 에너지(XLE -1.2%), 유틸리티(XLU -1.0%) 등은 약세 마감. 이 외 드론(DRZN +10.7%, JEDI +9.5%), 사이버 보안(BUG +10.7%, WCBR +10.4%, IHAK +8.5%), 방산/항공(SHLD +9.9%, KDEF +9.8%, EUAD +8.7%, IDEF +6.5%), 우주(UFO +9.8%, NASA +9.8%), 클라우드 컴퓨팅(WCLD +9.2%, CLOU +4.9%), 신재생(HYDR +6.4%), 소프트웨어(IGV +6.1%, XSW +5.3%), 보험(KBPW +5.3%, KIE +5.0%, IAK +4.1%), 바이오테크(BBH +5.1%, IBB +4.5%), 증권/핀테크(IPAY +5.8%, IAI +4.8%, ARKF +4.5%) 등 테마 강세

▶ 신규 상장 완료/예정 ETF

- Tema ETFs, 6/30일(현지시간) SemiAnalysis와 협업해 AI 인프라 핵심 범용인 메모리·포토닉스에 투자하는 액티브 ETF 2종 'Tema Memory ETF(DISK)', 'Tema Photonics & Optical ETF(LAZR)' 출시. DISK는 NAND Flash·HBM·DRAM 등 글로벌 메모리 기업에 투자하며, AI 연산 수요 확대에 따른 메모리 용량·속도·성능 병목 해소를 핵심 투자 포인트로 제시. LAZR는 포토닉스·광학 기술 기업에 투자하며, AI 데이터 이동량 증가 속 구리 기반 전송 한계를 보완하는 광 기반 데이터 전송 기술 수요 확대에 초점
- Kurv Investment Management, 7/1일(현지시간) AI 메모리 반도체 산업에 집중 투자하는 액티브 ETF 'Kurv Memory Select ETF(KMEM)' 출시. SK하이닉스, 삼성전자, 마이크론 등 글로벌 메모리 업체를 중심으로 DRAM·SRAM·Flash Memory·RAM 및 차세대 메모리 기술 관련 기업에 투자. AI 서버 투자 확대와 메모리 수요 구조적 성장에 대응하기 위한 상품으로, Kurv는 메모리 공급 병목이 향후 3~4년간 지속될 수 있다고 전망
- Themes ETFs 산하 Leverage Shares, 7/13일(현지시간) 미국 증시에 SK하이닉스(ADR) 단일종목 ETF 2종 'Leverage Shares 2x Long SK Hynix Daily ETF(SKHX)'와 'Leverage Shares 1x Short SK Hynix Daily ETF(SKHZ)' 출시 예정. 두 상품 모두 운용보수 0.75%로, SKHX는 SK하이닉스 일간 수익률의 2배, SKHZ는 -1배 성과를 추구하는 상품. AI HBM 핵심 기업인 SK하이닉스 상장 직후 변동성·모멘텀에 대응할 수 있는 롱·숏 투자수단 제공

ETF Screener : Weekly Returns

주식 ETF 주간 수익률 High & Low 10

티커	투자대상	AUM (\$mIn)	Avg. Vol (1,000)	Return (%)				티커	투자대상	AUM (\$mIn)	Avg. Vol (1,000)	Return (%)			
				1W	1M	YTD	1Y					1W	1M	YTD	1Y
MSTY	MSTR 커버드콜	790	1,755	+19.1	-19.6	-31.1	-70.0	WGMI	비트코인 채굴	247	646	-19.1	-24.8	+39.0	+104.3
MRNY	모더나 커버드콜	133	186	+14.6	+43.3	+117.5	+93.1	DRAM	글로벌 메모리업체	22,163	35,201	-15.7	-13.0	n/a	n/a
PLTY	팔란티어 옵션 전략	341	225	+12.0	-8.3	-20.6	-4.0	BKCH	블록체인	230	116	-13.2	-22.4	+7.5	+19.6
BUG	사이버보안	1,228	1,107	+10.7	+7.0	+29.1	+5.9	PTF	美 기술주(모멘텀)	732	116	-10.0	-16.5	+48.3	+66.1
DRNZ	드론/UAV	113	166	+10.7	-15.0	+6.0	n/a	SMCY	SMCI 커버드콜	102	1,139	-9.8	-38.3	-13.4	-43.2
WCBR	사이버보안	106	35	+10.4	+5.6	+33.9	+15.8	STCE	암호화 산업	247	148	-9.6	-16.7	+10.0	+21.6
SHLD	글로벌 방산	7,268	1,935	+9.9	+1.3	-1.0	+9.1	EWY	MSCI 한국	21,367	19,005	-8.7	-15.4	+85.3	+153.4
UFO	항공/우주	836	1,997	+9.8	-12.1	+31.3	+72.5	FLKR	FSTE 한국	1,211	763	-8.3	-13.6	+85.2	+149.3
NASA	글로벌 우주산업	1,484	6,156	+9.8	-17.1	n/a	n/a	DAPP	디지털 전환	262	1,005	-8.0	-16.0	+11.8	+4.6
KDEF	한국 방산	113	153	+9.8	-6.9	-2.6	+14.6	EUUV	美 노광/포토닉스	489	1,734	-8.0	-9.9	n/a	n/a

채권 ETF 주간 수익률 High & Low 10

티커	투자대상	AUM (\$mIn)	Avg. Vol (1,000)	Return (%)				티커	투자대상	AUM (\$mIn)	Avg. Vol (1,000)	Return (%)			
				1W	1M	YTD	1Y					1W	1M	YTD	1Y
STXT	美 채권 종합(TR)	122	19	+0.9	-0.3	-0.4	+2.2	GOVZ	美 장기 STRIPS	271	277	-2.9	+0.9	-0.0	+0.7
FLBL	美 시니어론	845	186	+0.8	+0.4	+1.3	+1.9	ZROZ	美 장기 STRIPS	1,367	528	-2.8	+1.1	-0.0	+0.7
ELD	신중국 채권 종합	142	46	+0.8	+0.9	+1.6	+8.1	EDV	美 장기 STRIPS	3,430	1,060	-2.6	+0.9	+0.2	+1.7
XMPT	美 지방채 CEFs	222	42	+0.7	+2.7	+5.1	+12.4	XTWY	타겟 듀레이션 20Y	260	53	-2.1	+0.8	+0.4	+2.4
HYD	HY 지방채	4,504	758	+0.6	+1.0	+3.1	+7.4	TLT	美 장기국채 (20Y+)	41,747	24,351	-1.8	+0.6	+0.3	+2.8
HYHG	HY 채권 금리 헤지	175	15	+0.6	+0.9	+3.8	+6.6	SPTL	美 장기국채(10Y+)	10,586	6,237	-1.5	+0.6	+0.2	+3.3
BRHY	HY 회사채	122	24	+0.6	+0.9	+2.4	+6.6	SCHQ	美 장기국채(10Y+)	774	662	-1.5	+0.7	+0.3	+3.4
MUST	지방채 (멀티섹터)	601	116	+0.6	+0.7	+2.3	+6.3	UTHY	美 국채 30년물	158	103	-1.5	+0.8	+0.4	+2.7
HYGH	美 하이일드채	552	57	+0.6	+0.7	+3.5	+6.8	VGLT	美 장기국채(10Y+)	10,383	1,873	-1.5	+0.7	+0.3	+3.3
LEMB	신중국채 (현지통화)	721	140	+0.5	+1.2	+2.4	+7.5	LTPZ	美 장기 TIPS (15Y+)	696	120	-1.5	-0.4	-0.0	+2.0

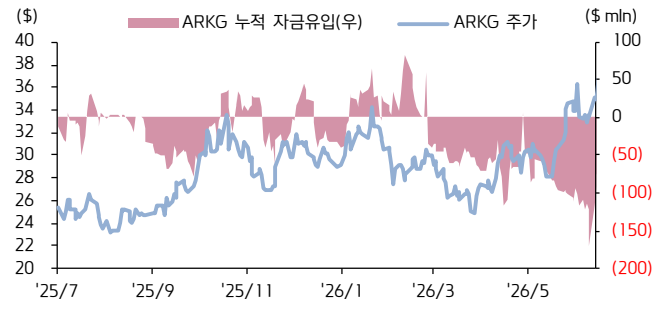
대체 ETF 주간 수익률 High & Low 10

티커	투자대상	AUM (\$mIn)	Avg. Vol (1,000)	Return (%)				티커	투자대상	AUM (\$mIn)	Avg. Vol (1,000)	Return (%)			
				1W	1M	YTD	1Y					1W	1M	YTD	1Y
FSOL	솔라나 현물	136	304	+10.8	+13.0	-33.4	n/a	BLOX	암호화폐&테크	293	368	-9.9	-15.9	-2.1	-6.0
BSOL	솔라나 현물	656	2,440	+10.8	+13.2	-33.0	n/a	VIXY	변동성	198	3,245	-6.1	-9.7	-17.2	-54.1
GSOL	솔라나 현물	107	3,012	+10.7	+12.8	-33.2	-44.4	TFPN	멀티에셋	163	8	-3.5	-6.8	+18.4	+31.4
ETHW	이더리움 현물	181	853	+8.2	-5.5	-42.8	-34.2	UNG	천연가스	408	8,062	-2.4	-1.1	-5.5	-24.1
ETHA	이더리움 현물	4,617	28,932	+8.2	-5.3	-42.7	-34.0	TAIL	시장 하락 헤지	147	323	-1.9	-0.4	-6.5	-8.1
ETH	이더리움 현물	1,432	3,010	+8.2	-5.5	-42.3	-33.3	BNO	브렌트유	525	4,038	-1.6	-26.5	+40.1	+31.9
FETH	이더리움 현물	808	2,135	+8.0	-5.5	-42.8	-34.2	USO	WTI 원유	2,005	12,711	-1.4	-26.2	+50.3	+38.3
ETHE	이더리움 현물	1,316	2,484	+8.0	-5.6	-43.1	-35.0	DBB	산업금융·원자재	346	433	-1.3	-8.6	+4.4	+26.9
ETHB	이더리움 현물	488	413	+7.9	-5.7	n/a	n/a	DBO	WTI 원유	208	903	-1.2	-23.3	+41.6	+32.4
PFIX	금리상승 헤지	182	560	+4.6	-3.5	-6.0	-11.1	FLSP	스타일 프리미엄	979	87	-1.1	+0.4	+1.7	+15.6

자료: MorningStar, 키움증권 리서치, 주) 2026.6.26 ~ 2026.7.2, 모든 ETF는 미국 상장, AuM \$1억 이상

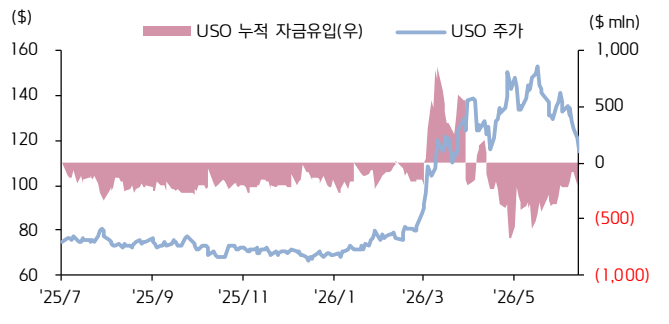
IM High ETF & 특징주

티커	투자대상	AUM (\$mln)	Avg.Vol (1,000)	Return (%)			
				1W	1M	YTD	1Y
HOOW	HOOD+주배당	167	215	+14.9	+34.6	-31.3	-49.5
MRNY	모더나 커버드콜	134	186	+12.5	+32.6	+43.1	-16.2
ARKG	유전공학	1,736	3,098	+3.6	+26.5	+48.1	+69.0
BSOL	슬라나+스테이킹	657	2,440	+10.8	+13.2	-33.0	-57.0
SOLC	슬라나 현물	2	3	+10.5	+13.0	-32.9	-40.8
GSOL	슬라나 현물	107	3,012	+10.7	+12.8	-33.2	-44.4
VSOL	슬라나 현물	15	28	+10.8	+12.8	-33.3	-35.9
SOLZ	슬라나 선물	94	1,159	+10.8	+12.4	-36.4	-51.8
SSK	슬라나+스테이킹	75	73	+10.1	+12.7	-42.6	-57.1
SOEZ	슬라나 현물	9	16	+10.5	+12.5	-33.7	-41.6

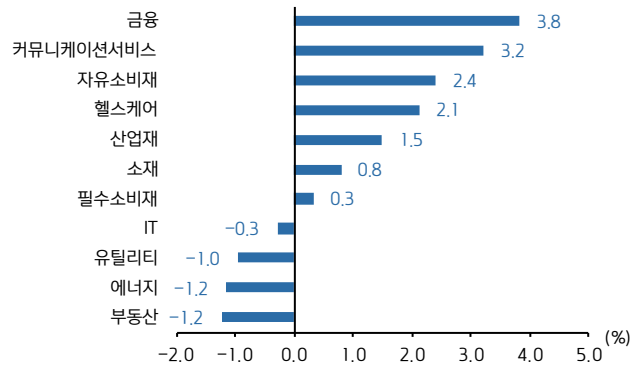


IM Lows ETF & 특징주

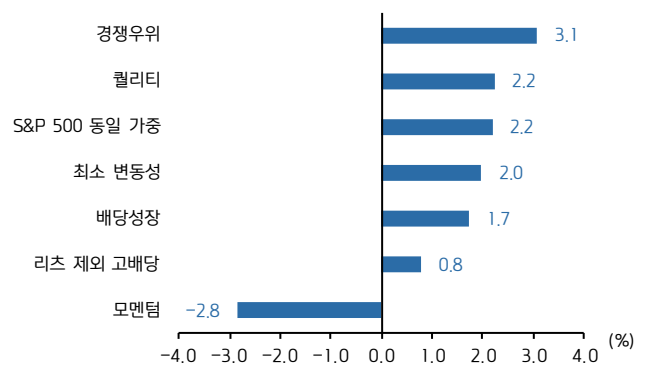
티커	투자대상	AUM (\$mln)	Avg.Vol (1,000)	Return (%)			
				1W	1M	YTD	1Y
VAVX	아발란체 현물	11	3	-3.2	-30.0	-44.8	-44.8
MSTW	MSTR 주배당	45	562	-11.5	-40.4	-53.3	-90.9
ISBG	BTC·금 + 옵션인컴	4	10	-5.5	-36.6	-51.9	-51.9
MSTY	MSTR 커버드콜	905	1,629	-9.4	-33.4	-47.0	-84.7
IMST	MSTR 옵션	11	38	-6.3	-26.2	-34.2	-83.5
OIH	원유·가스 서비스	2,120	430	-10.0	-14.5	+35.4	+57.5
BTAL	베타 롱-숏	270	870	-4.6	-13.2	-23.8	-39.9
IEZ	원유·가스장비·서비스	581	531	-9.9	-14.5	+32.2	+53.9
COAL	글로벌 석탄 채굴	60	167	-7.7	-1.0	+6.7	+37.9
BDRY	BDI 운임지수	32	93	-6.1	-8.5	+31.9	+105.9



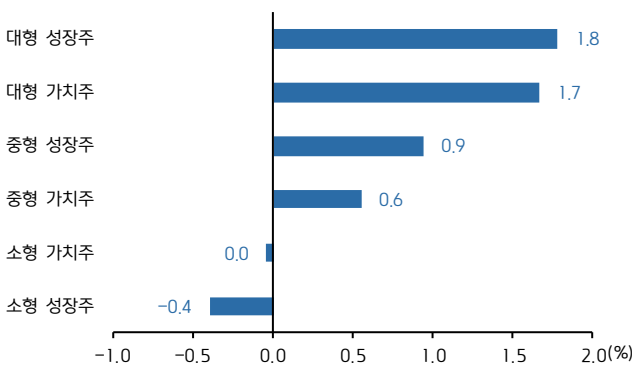
(미국) GICS 섹터별 ETF 주간 수익률



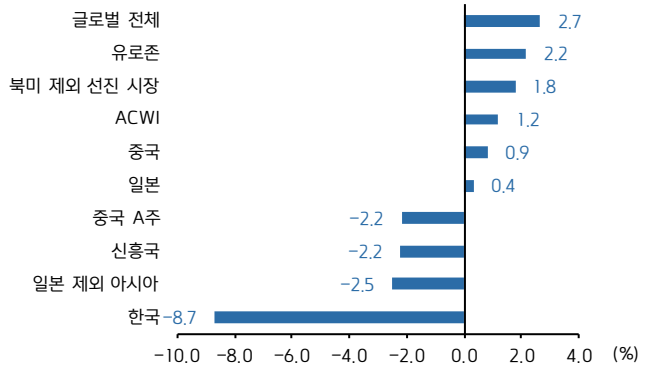
(미국) 전략 Factor별 ETF 주간 수익률



(미국) 사이즈-스타일별 ETF 주간 수익률



미국 외 지역별 ETF 주간 수익률



자료: Bloomberg, 키움증권 리서치, 주) 2026.6.26 ~ 2026.7.2, 평균거래량 n/a 인 종목은 상장 후 3개월 미만

ETF Screener : Weekly Fund Flows

글로벌 ETF 주간 Top Inflows (절대규모)

티커	ETF 명	자산군	투자대상	AUM (\$mIn)	자금순유입 (\$mIn)	유입강도 (%)	펀드플로우 (→)
SPYM	State Street SPDR Portfolio S&P 500 ETF	주식	S&P 500	155,965	3,122	2.1	
LQD	iShares iBoxx USD Investment Grade Corporate Bond ETF	채권	美 투자등급 회사채	34,819	2,945	9.2	
DRAM	Roundhill Memory ETF	주식	글로벌 메모리업체	22,088	2,917	12.0	
RSP	Invesco S&P 500 Equal Weight ETF	주식	S&P 500 동일가중	96,689	2,825	3.1	
QQQ	Invesco QQQ Trust Series 1	주식	나스닥 100	481,326	2,235	0.5	
SMH	VanEck Semiconductor ETF	주식	반도체	70,596	1,881	2.7	
BND	Vanguard Total Bond Market ETF	채권	美 채권 종합	160,288	1,653	1.0	
VTI	Vanguard Total Stock Market ETF	주식	미국 상장 전체	661,485	1,653	0.3	
FXL	First Trust Technology AlphaDEX Fund	주식	美 테크	3,335	1,603	91.0	
VXUS	Vanguard Total International Stock ETF	주식	글로벌 주식	155,433	1,545	1.0	

글로벌 ETF 주간 Top Outflows (절대규모)

티커	ETF 명	자산군	투자대상	AUM (\$mIn)	자금순유입 (\$mIn)	유출강도 (%)	펀드플로우 (→)
SPY	State Street SPDR S&P 500 ETF Trust	주식	S&P 500	777,947	-10,733	-1.4	
IWD	iShares Russell 1000 Value ETF	주식	가치주 (러셀 1000)	81,534	-8,023	-9.1	
IWF	iShares Russell 1000 Growth ETF	주식	성장주 (러셀 1000)	125,073	-6,653	-5.1	
VONG	Vanguard Russell 1000 Growth ETF	주식	美 성장주	43,822	-5,058	-10.6	
IWR	iShares Russell Mid-Cap ETF	주식	美 중형주	56,969	-3,962	-6.5	
VONV	Vanguard Russell 1000 Value	주식	美 가치주	20,296	-3,761	-15.8	
VTWO	Vanguard Russell 2000 ETF	주식	러셀 2000	17,746	-2,501	-12.3	
IVV	iShares Core S&P 500 ETF	주식	S&P 500	885,093	-2,378	-0.3	
VOO	Vanguard S&P 500 ETF	주식	S&P 500	980,535	-2,065	-0.2	
PVAL	Putnam Focused Large Cap Value ETF	주식	대형 가치주	12,240	-2,022	-17.1	

자료: Bloomberg, 키움증권 리서치, 주) 2026.6.26 ~ 2026.7.2, 모든 ETF는 미국 상장. AUM \$1억/거래량 5만 주 이상, Leveraged/Inverse 제외

국내 ETF Screener

국내 ETF 주간 수익률 상위 Top10

티커	ETF 명	자산군	투자대상	AUM (억원)	Avg.Vol (1,000)	Return (%)			
						1W	1M	6M	1Y
0181L0	SOL 미국우주항공 TOP10	주식	美 우주항공	816	884	+18.7	-20.9	n/a	n/a
0101N0	RISE AI 전력인프라	주식	전력 인프라	6,885	1,437	+18.3	-4.7	+77.0	n/a
0048K0	KODEX 차이나휴머노이드로봇	주식	中 휴머노이드 로봇	1,960	1,267	+18.0	+7.6	+2.0	+44.3
0167Z0	KODEX 미국우주항공	주식	美 우주항공	5,195	6,529	+17.6	-18.1	n/a	n/a
418670	TIGER 글로벌 AI 사이버보안	주식	글로벌 사이버보안	437	74	+17.0	+2.7	+35.6	+21.1
0183J0	TIGER 미국우주테크	주식	美 우주테크	16,069	13,347	+16.0	-32.8	n/a	n/a
290080	RISE 200 고배당커버드콜 ATM	주식	코스피 200	112	32	+15.1	+7.1	-20.7	-26.3
0180V0	ACE 미국우주테크액티브	주식	美 우주테크	2,169	3,110	+15.0	-19.2	n/a	n/a
0008T0	SOL 화장품 TOP3 플러스	주식	화장품	690	602	+14.4	+6.1	+17.2	-3.7
091170	KODEX 은행	주식	은행	4,435	1,494	+14.3	+8.0	+28.6	+42.4

국내 ETF 주간 수익률 하위 Top10

티커	ETF 명	자산군	투자대상	AUM (억원)	Avg.Vol (1,000)	Return (%)			
						1W	1M	6M	1Y
0142D0	TIGER 미국 AI 데이터센터 TOP4Plus	주식	美 데이터센터	929	367	-11.8	-27.1	+33.9	n/a
396500	TIGER 반도체 TOP10	주식	반도체	111,654	22,650	-11.5	-12.3	+111.5	+283.5
442580	PLUS 글로벌 HBM 반도체	주식	글로벌 반도체	20,884	785	-11.0	+0.6	+191.9	+521.1
0173Y0	KODEX 미국 AI 광통신네트워크	주식	美 광통신	4,470	2,973	-10.2	-12.3	n/a	n/a
0181B0	HANARO 미국 AI 메모리반도체 TOP4+	주식	美 메모리	1,607	1,307	-10.0	+7.1	n/a	n/a
466950	TIGER 글로벌 AI 액티브	주식	글로벌 AI	7,082	210	-9.5	-6.5	+77.1	+124.1
469150	ACE AI 반도체 TOP3+	주식	반도체	13478	1,614	-9.5	-12.7	+139.2	+343.2
0174B0	KoAct 글로벌 AI 메모리반도체액티브	주식	글로벌 메모리 반도체	1,491	502	-9.0	+1.8	n/a	n/a
091160	KODEX 반도체	주식	반도체	66,971	4,886	-8.4	-4.1	+140.3	+321.4
0093A0	RISE AI 반도체 TOP10	주식	반도체	1,989	562	-8.4	-1.9	+113.6	n/a

국내 ETF 주간 자금유입 Top10

티커	ETF 명	자산군	투자대상	AUM (억원)	유입액 (억원)	유입강도 (%)	펀드플로우 (→)
395160	KODEX AI 반도체 TOP2 플러스	주식	반도체	49,726	5,006	10.4%	
0167A0	SOL AI 반도체 TOP2 플러스	주식	반도체	77,178	4,726	6.1%	
105190	ACE 200	주식	코스피 200	24,976	4,610	21.1%	
016220	RISE 삼성전자 SK 하이닉스채권혼합 50	혼합	삼성전자+SK 하이닉스+채권	44,880	3,024	6.9%	
442580	PLUS 글로벌 HBM 반도체	주식	글로벌 반도체	21,250	2,719	12.9%	
469150	ACE AI 반도체 TOP3+	주식	반도체	13,472	2,680	21.8%	
395270	HANARO FnK-반도체	주식	반도체	52,607	2,534	4.7%	
091160	KODEX 반도체	주식	반도체	66,978	2,382	3.4%	
139260	TIGER 200IT	주식	코스피 200 IT	34,725	2,340	6.8%	
290130	RISE ESG 사회책임투자	주식	ESG	6,964	1,939	35.5%	

국내 ETF 주간 자금유출 Top10

티커	ETF 명	자산군	투자대상	AUM (억원)	유출액 (억원)	유출강도 (%)	펀드플로우 (→)
069500	KODEX 200	주식	코스피 200	273,942	-8,110	-2.7%	
0043B0	TIGER 머니마켓액티브	채권	MMF	26,296	-3,336	-11.3%	
310970	TIGER MSCIKOREATotalReturn	주식	MSCI 한국	53,195	-3,015	-5.1%	
396500	TIGER 반도체 TOP10	주식	반도체	111,668	-2,630	-2.0%	
488770	KODEX 머니마켓액티브	채권	MMF	77,423	-2,517	-3.2%	
357870	TIGER CD 금리투자 KIS 특별자산합성)	기타	CD 금리	35,065	-2,367	-6.3%	
0183J0	TIGER 미국우주테크	주식	美 우주테크	16,270	-1,530	-9.9%	
0139F0	TIGER 12 월만기자동연장금융채(AA-이상)액티브	채권	12 월 만기 금융채	9,736	-1,470	-13.1%	
481050	KODEX CD 1년금리플러스액티브(합성)	혼합	CD 금리 1년물	27,827	-1,432	-4.9%	
459580	KODEX CD 금리액티브(합성)	혼합	CD 금리	69,074	-1,021	-1.5%	

자료: 펀드닥터, 키움증권 리서치, 주) 2026.6.26 ~ 2026.7.3, Leverage/Inverse 제외

Compliance Notice

- 당사는 동 자료를 기관투자자 또는 제 3자에게 사전 제공한 사실이 없습니다.
- 동 자료에 게시된 내용들은 본인의 의견을 정확하게 반영하고 있으며, 외부의 부당한 압력이나 간섭없이 작성되었음을 확인합니다.

고지사항

- 본 조사분석자료는 당사의 리서치센터가 신뢰할 수 있는 자료 및 정보로부터 얻은 것이나, 당사가 그 정확성이나 안전성을 보장할 수 없고, 통지 없이 의견이 변경될 수 있습니다.
- 본 조사분석자료는 유가증권 투자를 위한 정보제공을 목적으로 당사 고객에게 배포되는 참고자료로서, 유가증권의 종류, 종목, 매매의 구분과 방법 등에 관한 의사결정은 전적으로 투자자 자신의 판단과 책임하에 이루어져야 하며, 당사는 본 자료의 내용에 의거하여 행해진 일체의 투자행위 결과에 대하여 어떠한 책임도 지지 않으며 법적 분쟁에서 증거로 사용 될 수 없습니다.
- 본 조사 분석자료를 무단으로 인용, 복제, 전시, 배포, 전송, 편집, 번역, 출판하는 등의 방법으로 저작권을 침해하는 경우에는 관련법에 의하여 민·형사상 책임을 지게 됩니다.