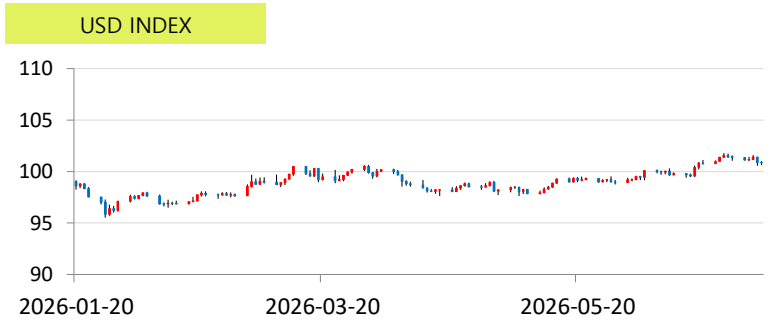


일일 외환시장 동향 및 전망

■ 금일 주요환율 예상 거래범위

항목	예상 거래범위		전일 증가	3일 최저	3일 최고	항목	예상 거래범위		전일 증가	3일 최저	3일 최고
USD/KRW	1,523.0	1,538.0	1525.6	1525.1	1559.2	USD/JPY	160.07	162.17	161.38	160.62	162.84
JPY/KRW	942.0	952.0	945.4	950.5	966.2	EUR/USD	1.1398	1.1481	1.1436	1.1362	1.1473
EUR/KRW	1,743.0	1,753.0	1744.6	1758.0	1779.3	USD/CNY	6.7757	6.7949	6.7856	6.7828	6.8023



금일전망

- 역외 차액결제선물환(NDF)환율을 반영해 달러-원 환율은 1,527.60원에서 출발. 국제 유가가 안정을 보이며, 이에 달러 강세 흐름이 약화 된 점은 달러/원 하방압력으로 작용 할 가능성. 또한 수출업체의 추격매도 물량이 나올 경우, 달러/원 하락재료로 작용할 가능성. 다만 수입업체 결제 물량 출회와 해외 투자 환전 실수요 물량은 하단을 제한 할 것. 금일 달러/원은 1,523 ~ 1,538을 중심으로 움직임을 보일 것으로 전망함.

전일동향

- 역내 서울 외환 시장(09:00 -15:30) 장중 거래 범위: 1,525.10 ~ 1,548.90
 역외 차액결제선물환(NDF) 환율을 반영해 전일 증가(15:30) 대비 11.30원 하락한 1,544.50에 개장한 달러/원은, 장 초반 상승폭을 넓히며 1,548.90원에서 고점을 확인. 이후 미국 고용 지표 실망에 따른 달러화 약세와 강세로 돌아선 엔화, 그리고 외환당국의 스무딩오퍼레이션 추정 물량이 유입되며 달러/원은 낙폭을 확대. 장 마감 직전 1525.10원에서 저점을 확인한 달러/원 환율은 전일 증가 대비 30.20원 하락한 1,525.60원에 장 마감함.
- 역내 야간 시장(15:30 -02:00) 및 역외시장(뉴욕 시장 02:00-06:00)
 정규장 마감 이 후 달러/원은 1,520원대 중반대에 런던장 진입. 이후 낙폭을 일부 반납하며 뉴욕장에서 1,530원 초반대에 개장한 달러/원 환율은, 미국 시장이 독립기념일 휴일을 맞아 휴장하자, 엔화 움직임에 동기화. 달러/원 환율은 전일 증가 대비 25.80원 상승한 1,540.00원에 장 마감함
- 차액결제선물환(NDF)시장에서 달러-원 1개월물은 1,526.65원에 최종 호가되었고, 최근 1개월물 스왑포인트(-1.05)을 고려하면 전장 현물환 증가 대비 2.10원 상승.
 달러 인덱스 100.872, 달러/엔 161.360, 유로/달러 1.14360로 달러화 가치는 보합. 미국 금융시장은 독립기념일 대체공휴일로 휴장

본 자료는 경제 및 투자여건에 대한 이해를 돕기 위한 정보제공 목적으로 작성, 배포되는 조사분석자료로서 오직 정보제공만을 목적으로 합니다. 따라서 위 자료는 참고자료로만 사용가능하며 그 정확성이나 완전성을 보장할 수 없으며 은행의 공식 입장은 아님을 유념하시기 바랍니다. 또한 본 자료는 당행의 사전동의 없이 복사, 대여, 재배포 될 수 없습니다.

Daily Market Watch

■ 국내금리

■ 국제금리

항목	2024년말	2026-07-02	2026-07-03	전일비(bp)
91일 CD	3.39	2.92	2.92	0.0
국고 3년	2.60	3.75	3.75	0.0
국고 5년	2.77	3.98	3.97	-0.8
국고 10년	2.87	4.19	4.20	1.0
은행채 3년(AAA)	2.94	4.11	4.11	0.0
회사채 3년(AAO)	3.23	4.38	4.38	0.5
회사채 3년(AA-)	3.28	4.43	4.44	0.4
회사채 3년(A0)	3.84	5.07	5.08	0.3
회사채 3년(BBB+)	6.62	7.80	7.80	0.2
회사채 3년(BBB-)	9.04	10.23	10.23	0.1
회사채 2년(BBB+)	6.04	7.26	7.26	-0.3
회사채 1년(A-)	3.84	4.54	4.54	-0.1

항목	2024년말	2026-07-02	2026-07-03	전일비(bp)
미국채 2년	4.2440	4.1410	4.1410	0.0
미국채 10년	4.6010	4.4870	4.4870	0.0

■ 주식

항목	2024년말	2026-07-02	2026-07-03	전일비(%)
한국(KOSPI)	2,399.49	7,648.09	8,088.34	5.76
한국(KOSDAQ)	678.19	866.72	868.41	0.19
미국(Dow Jones)	42,544.22	52,900.07	52,900.07	0.00
미국(NASDAQ)	19,310.79	25,832.67	25,832.67	0.00
중국(Shanghai)	3,351.76	4,028.90	4,043.64	0.37
일본(Nikkei225)	39,894.54	68,733.15	69,744.07	1.47

■ 환율

■ 상품 기타

항목	2024년말	2026-07-02	2026-07-03	전일대비
KRW/USD	1472.50	1555.80	1525.60	-30.20
JPY/KRW	934.22	965.71	945.36	-20.35
EUR/KRW	1522.71	1778.54	1744.60	-33.94
USD/JPY	157.35	161.10	161.38	0.27
EUR/USD	1.0359	1.1432	1.1436	0.0004
USD/CNY	7.2993	6.7886	6.7845	-0.0041

항목	2024년말	2026-07-02	2026-07-03	전일대비
금(선물)	2,623.31	4,122.63	4,175.30	52.67
유가(WTI 선물)	71.72	68.69	68.69	0.00
유가(Dubai 선물)	74.64	71.80	72.12	0.32

■ Derivatives

(단위: 원)

(단위: %)

만기	1 개월	3개월	6개월	12개월	만기	1년	2년	3년	5년	
FX	매입율	-1.55	-5.70	-11.40	-17.10	IRS(원화이자율스왑)	3.5050	3.7800	3.8675	3.9475
Swap Point	매도율	-0.55	-0.70	-3.40	-12.10	CRS(USD/KRW통화스왑)	3.0400	3.2450	3.3350	3.4750

본 자료는 경제 및 투자여건에 대한 이해를 돕기 위한 정보제공 목적으로 작성, 배포되는 조사분석자료로서 오직 정보제공만을 목적으로 합니다. 따라서 위 자료는 참고자료로만 사용가능하며 그 정확성이나 완전성을 보장할 수 없으며 은행의 공식 입장은 아님을 유념하시기 바랍니다. 또한 본 자료는 당행의 사전동의 없이 복사, 대여, 재배포 될 수 없습니다.