

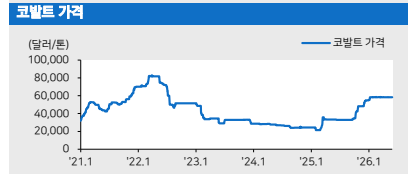
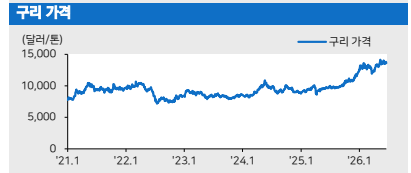
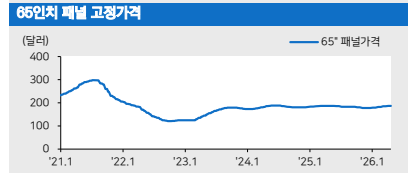
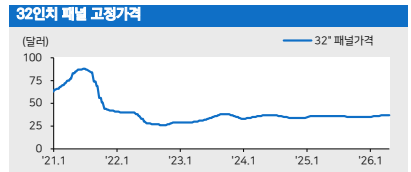
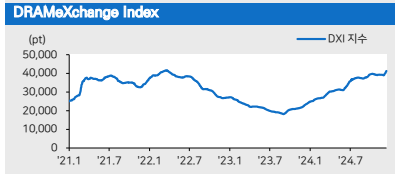
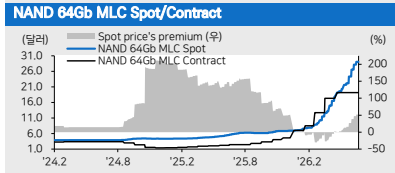
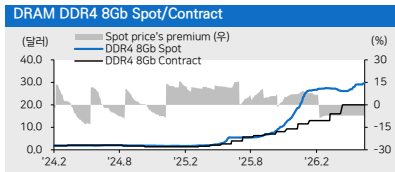
2026.7.6 (월)

반도체/디스플레이 Analyst 김선우 sunwoo.kim@meritz.co.kr
RA 우서현 seohyun.woo@meritz.co.kr

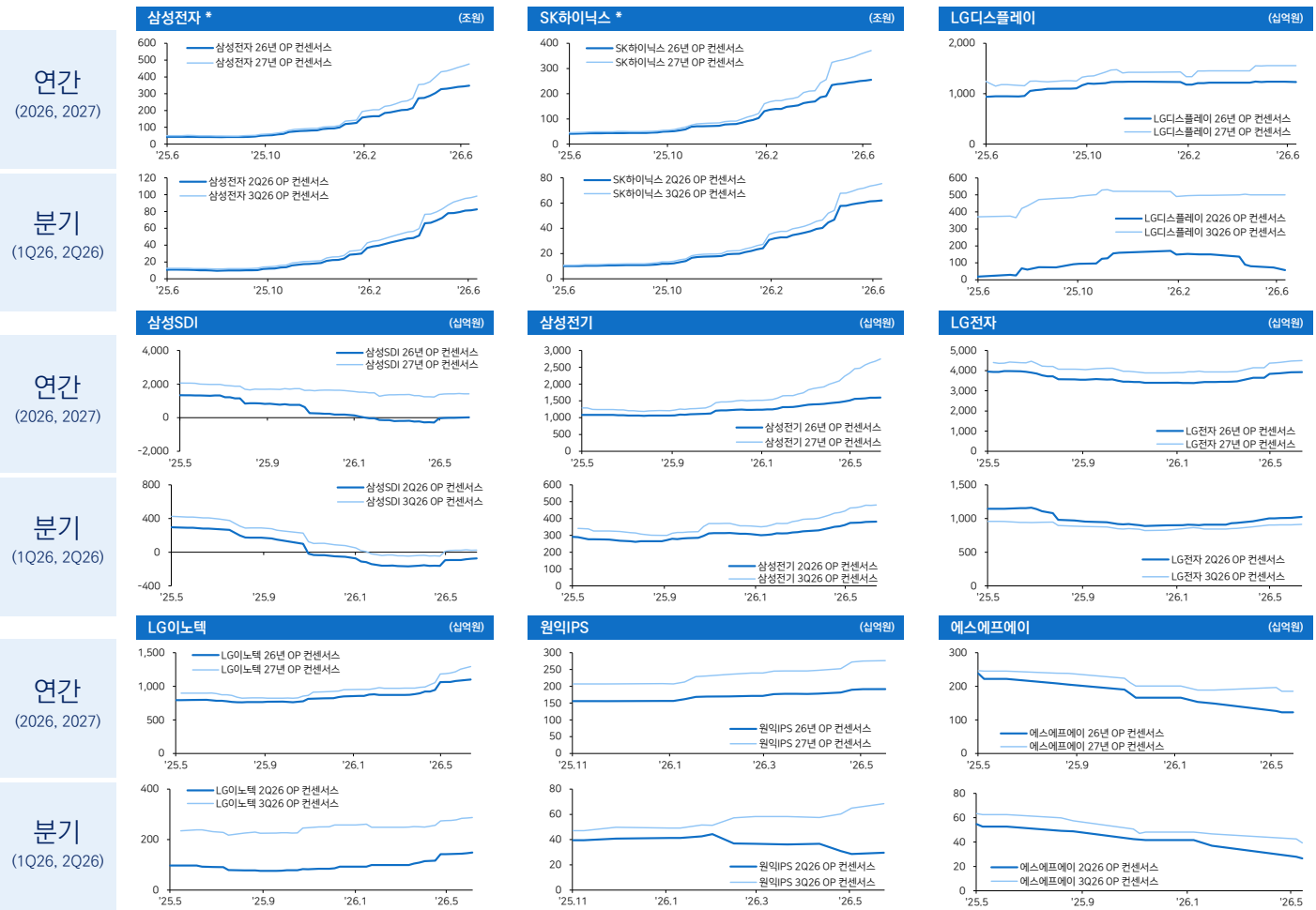
코멘트 & 국내외 주요 뉴스

DRAM DDR4 8Gb: 1D +0.80%, 1W +2.04%, 1M +5.95%
DDR5 16Gb: 1D +0.07%, 1W -0.14%, 1M +7.53%
NAND MLC 64Gb: 1D 0.00%, 1W +3.14%, 1M +31.04%

- ▶ AMD, AIB 파트너 대상 GPU-GDDR 키트 가격 약 10% 인상... 7월부터 적용 (TrendForce)
<https://buly.kr/YgwizM>
- ▶ 中 NOR 플래시 업체 Giantec, 가격 25% 인상 (Digitimes asia)
<https://buly.kr/G3FdIXt>
- ▶ 불붙은 반도체 공장 증설 경쟁... 마이크론, 히로시마에 14조 투자 (조선일보)
<https://buly.kr/GEA0JTh>
- ▶ 당정 "미래대응기금 신설추진...AI센터 전력·부지·인허가 지원" (연합뉴스)
<https://buly.kr/7FTkirb>
- ▶ '역만장자 여름캠프' 향하는 삼성 이재용 회장...AI 공급망 협력 넓힌다 (파이낸셜 뉴스)
<https://buly.kr/G3FdIkG>
- ▶ 中 가리두는 한반도체, 소부장 공급망 재편 (전자신문)
<https://buly.kr/EdvZuh2>
- ▶ 소프트뱅크, 미국 10GW AI 클라우드 임대 사업 추진 (Digitimes asia)
<https://buly.kr/uWTPMR>
- ▶ 인텔 1.4나노 '아키텍처 변형' 승부수...전후면 전력공급 검토 (전자신문)
<https://buly.kr/9BY5VOS>
- ▶ 노트북 시장 OLED 침투율 2026년 6%→2030년 19% (지디넷코리아)
<https://buly.kr/9MSQUEW>



IT 대형주 컨센서스 추이 차트



자료: Bloomberg, 메리츠증권 리서치센터

글로벌 IT 밸류에이션 비교

* 국내기업(십억원), 그 외(백만달러)

	종가 (현지통화)	시가총액	주가변화율 (%)			P/E (배)		P/B (배)		EV/EBITDA (배)		ROE (%)		
			1D	1M	3M	2026E	2027E	2026E	2027E	2026E	2027E	2026E	2027E	
메모리	평균		0.9	8.6	117.5	18.1	10.6	7.8	4.8	13.0	7.7	66.2	56.9	
	삼성전자	309,500	1,183,271	8.2	(5.9)	60.3	6.8	4.9	3.0	1.9	4.2	3.0	50.8	45.6
	SK하이닉스	2,425,000	1,130,223	10.9	17.1	173.7	7.6	5.2	5.0	2.6	5.8	3.8	95.5	64.8
	Micron	975.56	1,101,791	(5.5)	12.9	166.4	13.3	6.4	8.2	3.8	10.0	5.0	74.3	72.0
	Western Digital	539.00	197,259	(9.9)	5.3	82.7	54.3	29.9	18.7	13.1	38.7	21.9	54.3	59.9
	Nanya	409.50	44,220	0.6	13.8	104.2	8.6	6.6	3.9	2.4	6.5	4.8	56.3	42.6
세트	평균		1.8	(13.5)	40.7	16.4	14.4	17.1	7.3	10.8	9.9	429.6	79.8	
	Apple	308.63	4,532,959	4.8	0.4	20.6	35.2	31.9	39.7	27.8	26.3	24.3	132.5	108.0
	삼성전자	309,500	1,183,271	8.2	(5.9)	60.3	6.8	4.9	3.0	1.9	4.2	3.0	50.8	45.6
	LG전자	191,000	20,345	(0.7)	(37.0)	74.6	15.0	12.0	1.3	1.2	5.4	5.1	8.0	9.2
	HPQ	21.93	20,055	(0.4)	(14.3)	12.4	7.3	7.3	83.4	19.0	5.7	5.9	3,180.2	409.1
	Sony	3,380	124,916	1.5	(5.0)	2.7	16.4	15.0	2.2	2.0	8.0	7.6	14.1	14.7
	Lenovo	21.30	33,689	(3.3)	(14.4)	119.8	14.3	11.4	3.5	2.8	7.4	6.4	29.1	28.8
	Asus	675.00	15,692	1.2	(25.0)	21.6	12.3	11.3	1.7	1.6	11.0	10.3	14.2	14.7
	ZTE	36.38	23,812	3.0	(7.0)	13.4	24.3	21.3	2.2	2.1	18.5	17.0	8.3	8.6
로직반도체	평균		(3.4)	0.3	100.9	54.6	34.3	10.8	8.9	33.5	22.5	30.6	32.7	
	Intel	120.35	604,879	(5.3)	21.4	138.9	110.9	76.8	5.0	4.7	34.9	27.7	3.7	6.5
	Qualcomm	176.25	185,768	(3.1)	(18.4)	39.0	16.4	16.2	8.0	7.3	13.3	13.6	49.2	39.9
	TI	293.08	266,730	(1.8)	2.8	50.4	38.0	31.9	14.6	13.7	25.4	21.6	40.4	44.1
	Nvidia	194.83	4,714,886	(1.4)	(5.0)	9.8	21.7	15.1	15.7	9.9	17.3	12.2	92.7	76.8
	STMicro	62.77	65,427	1.5	(0.1)	115.9	54.0	26.7	3.5	3.2	19.3	12.9	6.3	12.3
	Marvell	245.29	214,580	(9.8)	(6.9)	129.0	60.6	35.4	12.1	10.2	46.5	31.6	12.6	16.8
	AMD	517.82	844,358	(4.3)	11.0	138.1	71.3	39.4	11.9	10.0	60.6	34.3	14.1	21.6
	Mediatek	4,195.00	210,583	(3.5)	(2.4)	186.3	63.9	33.3	15.8	12.6	51.0	26.0	25.9	43.6
파운드리	평균		(1.3)	(7.1)	76.2	37.7	29.2	4.8	4.1	16.1	13.1	18.3	19.0	
	DB하이텍	120,700	3,434	3.3	(30.6)	31.8	14.9	13.2	2.1	1.9	8.8	7.5	14.2	14.6
	Magnachip	4.12	150	(8.6)	(40.5)	44.1	na	na	na	na	na	na	na	na
	TSMC	2,445.00	1,984,434	(0.8)	3.4	35.1	24.6	19.2	8.4	6.4	16.1	12.5	39.0	37.6
	UMC	170.50	67,115	3.0	29.7	218.1	36.5	29.5	5.3	4.8	16.7	14.2	15.1	17.7
	SMIC	77.60	112,221	(3.5)	2.6	52.2	75.0	55.0	3.5	3.3	22.6	18.2	4.8	6.1
디스플레이	평균		(2.4)	2.7	48.2	70.2	24.8	1.5	1.4	8.1	7.3	6.1	8.2	
	BOE	8.38	45,401	(7.9)	30.3	113.2	38.3	26.2	2.2	2.1	9.7	8.7	6.1	7.7
	LG디스플레이	11,070	3,619	0.8	(27.2)	1.1	20.3	5.8	0.8	0.7	4.0	3.8	4.9	12.0
	AUO	30.00	7,086	(1.6)	10.7	78.0	211.3	56.1	1.5	1.5	10.2	9.1	0.4	1.9
	Sharp	639	2,575	(0.7)	(2.9)	0.3	11.0	11.2	1.4	1.2	8.5	7.6	12.8	11.2
장비	평균		(2.1)	12.9	58.0	40.1	29.6	17.9	13.0	31.3	23.3	39.0	42.5	
	원익 IPS	133,100	4,272	1.1	0.3	18.6	38.4	27.9	5.8	4.8	27.0	19.9	16.1	18.8
	에스에프에이	23,100	542	4.1	(9.6)	(12.2)	10.9	7.2	0.7	0.7	6.1	4.7	8.8	12.2
	AP시스템	21,000	207	1.0	(7.7)	8.6	5.7	4.6	0.8	0.7	3.0	2.4	14.5	15.6
	테스	177,300	2,245	(0.3)	27.4	186.0	34.0	27.5	6.8	5.6	29.9	23.2	21.9	22.8
	ASML	1,634.40	725,614	3.6	11.8	40.8	51.6	38.2	26.3	19.4	41.1	30.9	55.5	59.0
	AMAT	603.04	478,789	(7.4)	33.1	73.1	48.6	36.0	18.4	15.2	41.7	30.3	42.3	48.2
	KLA	235.55	307,693	(11.5)	22.1	55.3	63.5	46.1	50.7	34.5	49.3	36.8	91.7	94.7
	LAM Research	351.41	439,463	(10.2)	15.9	60.9	61.9	44.0	37.8	24.3	50.8	36.1	66.7	73.1
	Tokyo Electron	73,200	212,254	0.4	23.1	90.8	46.0	35.5	13.9	11.5	32.5	25.1	33.9	38.2
소재 (반도체)	평균		2.7	(6.5)	34.3	18.7	18.7	2.3	2.3	9.8	9.8	13.0	13.0	
	원익머트리얼즈	36,550	301	(2.1)	(11.1)	(8.7)	7.8	7.8	0.8	0.8	4.3	4.3	10.7	10.7
	솔브레인	322,500	1,640	6.3	(11.2)	(11.8)	16.0	16.0	2.1	2.1	8.5	8.5	13.7	13.7
	Air Product	314.19	69,964	2.5	11.3	7.0	23.8	23.8	4.0	4.0	16.5	16.5	17.8	17.8
	Kanto Denka	3,480	1,241	4.0	(15.0)	150.5	27.3	27.3	na	na	na	na	9.9	9.9
소재 (OLED)	평균		1.2	(7.1)	(14.9)	14.4	10.7	2.3	2.0	10.2	8.3	14.8	18.8	
	덕산네오룩스	32,250	524	6.3	(7.1)	(26.1)	10.4	8.8	1.5	1.3	7.1	6.1	15.6	16.0
	아녹스첨단소재	23,650	308	0.6	(14.9)	(18.2)	8.0	6.9	1.0	0.9	6.6	5.8	14.0	14.2
	UDC	78.70	3,679	(5.2)	(8.6)	(12.3)	18.5	15.9	2.1	2.0	11.3	10.4	11.2	12.7
	Idemitsu Kosan	1,215	9,204	1.0	(12.1)	(25.4)	9.9	8.2	0.8	0.7	7.7	8.1	10.2	9.0
	Merck	129.56	319,990	3.3	7.3	7.2	25.2	13.4	6.1	5.0	18.1	11.2	23.0	41.8
MLCC	평균		1.4	21.1	282.1	76.2	45.5	10.5	8.2	42.4	27.9	15.0	21.3	
	삼성전기	1,989,000	97,144	3.3	13.2	330.5	112.4	56.5	14.1	11.6	54.5	32.6	13.1	20.7
	Murata	11,080	134,750	1.9	14.3	191.0	60.6	43.9	7.0	6.3	34.3	25.1	12.0	16.4
	Yageo	1,045.00	67,750	(0.9)	35.9	324.8	55.7	36.2	10.4	6.6	38.4	25.9	19.8	26.9
2차전지	평균		1.3	(4.1)	8.5	566.5	25.4	3.0	2.6	14.3	10.5	10.1	13.1	
	삼성SDI	467,500	24,637	(0.6)	(17.7)	3.1	116.1	28.8	1.7	1.6	21.3	12.9	1.7	5.7
	LG에너지솔루션	362,500	55,471	2.4	(12.4)	(12.1)	2,655.6	49.3	4.1	3.7	19.9	13.9	0.3	7.3
	CATL	380.00	265,853	(0.6)	(5.7)	(0.6)	18.2	14.7	4.3	3.6	12.0	9.9	25.1	26.1
	BYD	88.47	110,385	5.9	(4.9)	(10.6)	19.4	15.2	2.9	2.5	6.5	5.7	15.1	16.4
	Panasonic	4,522	68,769	(0.5)	20.5	62.6	23.2	18.8	1.9	1.8	12.0	10.3	8.6	9.7

자료: Bloomberg 컨센서스, 메리츠증권 리서치센터

Compliance Notice

본 자료는 투자자들의 투자판단에 참고가 되는 정보제공을 목적으로 배포되는 자료입니다. 본 자료에 수록된 내용은 당사 리서치센터의 추정치로서 오차가 발생할 수 있으며 정확성이나 완벽성은 보장하지 않습니다. 본 자료를 이용하시는 분은 본 자료와 관련한 투자의 최종 결정은 자신의 판단으로 하시기 바랍니다. 따라서 어떠한 경우에도 본 자료는 투자 결과와 관련한 법적 책임소재의 증빙자료로 사용될 수 없습니다. 본 조사분석자료는 당사 고객에 한하여 배포되는 자료로 양사의 허락 없이 복사, 대여, 배포 될 수 없습니다.