

PART 1 금리추이

표1. 국내 금리 추이 (단위: %, bp)

국내금리	07/03	전일 대비	전월 대비
통안 2Y	3.725	-0.5	8.8
국고 3Y	3.745	0.0	-1.2
국고 10Y	4.195	1.0	0.0
국고 30Y	4.365	-1.2	18.0
CD 91D	2.920	0.0	10.0
CP 91D	3.190	-1.0	14.0
Call	2.530	1.0	-2.0

표2. 해외 금리 추이 (단위: %, bp)

국내금리	07/03	전일 대비	전월 대비
미국 2Y	4.138	-3.7	3.7
미국 5Y	4.231	-1.2	-7.3
미국 10Y	4.485	-0.1	-16.3
독일 2Y	2.506	-2.0	-22.2
독일 10Y	2.915	1.9	-25.5
일본 10Y	2.780	0.3	-1.3
중국 10Y	1.737	0.4	-0.2

표3. 크레딧 YTM (단위: %, bp)

구분		금일 YTM (07/03)				전일 대비 (07/02)			
		1Y	3Y	5Y	10Y	1Y	3Y	5Y	10Y
특수채	AAA	3.739	4.115	4.261	4.373	0.0	0.0	-0.8	1.0
은행채	산금/중금	3.712	4.022	4.272	4.548	0.5	0.0	-0.8	1.0
	AAA	3.759	4.110	4.310	4.651	0.5	0.0	-0.8	1.0
금융채	AA+	3.963	4.344	4.399	5.567	1.0	0.7	-0.8	1.0
	AA0	3.981	4.429	4.575	5.752	1.0	0.7	-0.8	1.0
	AA-	4.046	4.511	4.666	5.959	0.7	0.7	-0.8	1.0
회사채	AAA	3.807	4.254	4.341	4.706	1.0	0.5	-0.8	1.0
	AA+	3.900	4.347	4.430	4.999	1.0	0.3	-0.8	1.0
	AA0	3.926	4.382	4.498	5.338	1.0	0.3	-0.8	1.0
	AA-	3.964	4.426	4.599	5.704	1.0	0.3	-0.8	1.0

표4. 크레딧 스프레드 (단위: %, bp)

구분		금일 스프레드 (07/03)				전일 대비 (07/02)			
		1Y	3Y	5Y	10Y	1Y	3Y	5Y	10Y
특수채	AAA	0.439	0.370	0.289	0.178	0.0	0.0	0.0	0.0
은행채	산금/중금	0.412	0.277	0.300	0.353	0.5	0.0	0.0	0.0
	AAA	0.459	0.365	0.338	0.456	0.5	0.0	0.0	0.0
금융채	AA+	0.663	0.599	0.427	1.372	1.0	0.7	0.0	0.0
	AA0	0.681	0.684	0.603	1.557	1.0	0.7	0.0	0.0
	AA-	0.746	0.766	0.694	1.764	0.7	0.7	0.0	0.0
회사채	AAA	0.507	0.509	0.369	0.511	1.0	0.5	0.0	0.0
	AA+	0.600	0.602	0.458	0.804	1.0	0.3	0.0	0.0
	AA0	0.626	0.637	0.526	1.143	1.0	0.3	0.0	0.0
	AA-	0.664	0.681	0.627	1.509	1.0	0.3	0.0	0.0

**표5. CD/CP YTM**

(단위: %, bp)

구분		금일 YTM (07/03)					전일 대비 (07/02)				
		7D	1M	3M	6M	1Y	7D	1M	3M	6M	1Y
CD	AAA	2.65	2.78	2.92	2.99	3.01	-1.0	-1.0	0.0	0.0	0.0
	AA+	2.69	2.83	2.98	3.06	3.09	-1.0	-1.0	0.0	0.0	0.0
CP	A1	2.80	2.95	3.19	3.34	3.36	-3.0	-2.0	-1.0	0.0	0.0
	A2+	2.92	3.07	3.30	3.47	3.50	0.0	0.0	0.0	0.0	0.0
	A3+	2.99	3.21	3.48	3.66	3.72	0.0	0.0	0.0	0.0	0.0

**PART 2 발행.만기/유통**
**표6. 금일 발행 내역**

(단위: %, 억원)

섹터	종목명	발행일	만기일	만기	이자지급	쿠폰	발행 SP	발행액	ESG*	등급
특수채	부산교통공사2026-05	2026-07-03	2029-07-03	3	이표	4.270	민평+11.0bp	100		AAA
은행채	기업은행(신)2607이1.5A-03(사)	2026-07-03	2028-01-03	1.5	이표	3.910	민평-1.4bp	3,400	S	AAA
은행채	기업은행(신)2607이2A-03(사)	2026-07-03	2028-07-03	2	이표	3.960	민평-1.7bp	2,800	S	AAA
은행채	한국수출입금융(변)2607다-이표-335	2026-07-03	2027-06-03	0.92	FRN	3.030	-	1,400		AAA
은행채	한국수출입금융2607라-이표-1.5	2026-07-03	2028-01-03	1.5	이표	3.910	민평-1.4bp	1,600		AAA
은행채	우리은행30-07-이(변)5M-갑-03	2026-07-03	2026-12-03	0.42	FRN	2.950	-	2,000		AAA
금융채	하나캐피탈484-1	2026-07-03	2028-01-03	1.5	이표	4.286	민평	400		AA-
금융채	하나캐피탈484-2	2026-07-03	2028-06-30	1.99	이표	4.393	민평	300		AA-
금융채	하나캐피탈484-3	2026-07-03	2028-07-03	2	이표	4.393	민평	400		AA-
금융채	하나캐피탈484-4	2026-07-03	2029-07-03	3	이표	4.443	민평	300		AA-

\*ESG : 녹색(Green), 사회(Social), 지배구조(Governance)

주) 선매출채권, ABS, 주관채, 파생상품 제외

**표7. 만기 현황 (T+7)**

(단위: %, 억원)

섹터	종목명	발행일	만기일	만기	이자지급	쿠폰	발행액	ESG*	등급
특수채	주택금융공사134(사)	2024-01-15	2026-07-15	2.5	이표	3.57	1,100	S	AAA
은행채	기업은행(단)2601할181A-15	2026-01-15	2026-07-15	0.5	할인	2.7	7,700		AAA
특수채	주택금융공사134(사)	2024-01-15	2026-07-15	2.5	이표	3.57	1,100	S	AAA

\*ESG : 녹색(Green), 사회(Social), 지배구조(Governance)

주) 선매출채권, ABS, 주관채, 파생상품 제외

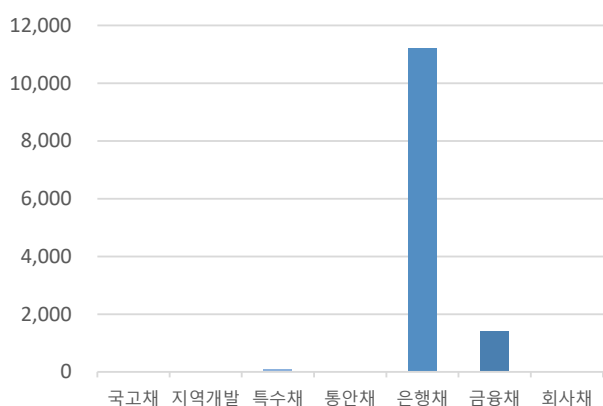
은행채	한국수출입금융2509마-할인-303	2025-09-15	2026-07-15	0.83	할인	2.44	1,400		AAA
금융채	메리츠캐피탈259-3	2024-07-15	2026-07-15	2	이표	4.694	900		A+
금융채	키움캐피탈203-2	2025-01-15	2026-07-15	1.5	이표	4.483	500		A0
회사채	대신에프앤아이32-2	2021-07-15	2026-07-15	5	이표	3.398	270		A+

**표8. 섹터별 당일 유통 랭킹 TOP 3**

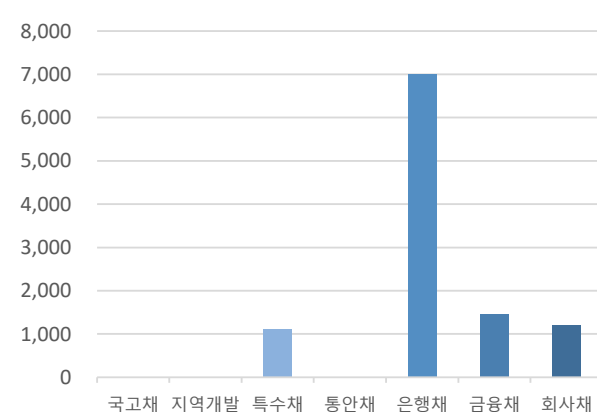
(단위: 억원)

섹터	종목코드	종목명	거래량
국고채	KR103502G966	국고01875-2906(국고19-4)	200,500
국고채	KR103501GG39	국고03500-5603(국고26-2)	16,901
국고채	KR103503GG37	국고03375-3103(국고26-3)	14,094
지역개발	KR2001094B35	서울도시철도21-03	295
지역개발	KR2044022G52	경기지역개발26-05	200
지역개발	KR2044022G78	경기지역개발26-07	40
특수채	KR381103GEA8	농금채(중앙회)2024-10이2Y-C	1,500
특수채	KR354432GDA6	주택금융공사123(사)	1,200
특수채	KR356801G6A0	울산항만공사3	1,000
통안채	KR310102GD93	통안04000-2609-03	9,920
통안채	KR310101GG75	통안03730-2807-02	8,700
통안채	KR310101GF76	통안02400-2707-02	7,000
은행채	KR310505GG77	기업은행(신)2607이2A-03(사)	5,400
은행채	KR310511GD72	기업은행(신)2307이3A-20(사)	3,200
은행채	KR310203GE82	산금24신이0200-0805-1	3,000
금융채	KR6095922E20	현대커머셜507	6,000
금융채	KR6145761C94	BNK캐피탈292(사)	1,800
금융채	KR6029887E71	현대캐피탈2023-1	1,400
회사채	KR6030491EA7	한국투자증권27-1	5,500
회사채	KR6207941EA8	삼성바이오로직스8-1	1,800
회사채	KR6039491G50	키움증권20-1	1,400

주) 옵션, FRN, 파생상품 제외

**그림1. 크레딧 섹터별 당일 발행액** (단위: 억원)


자료: KIS자산평가

**그림2. 크레딧 섹터별 당일 만기액** (단위: 억원)


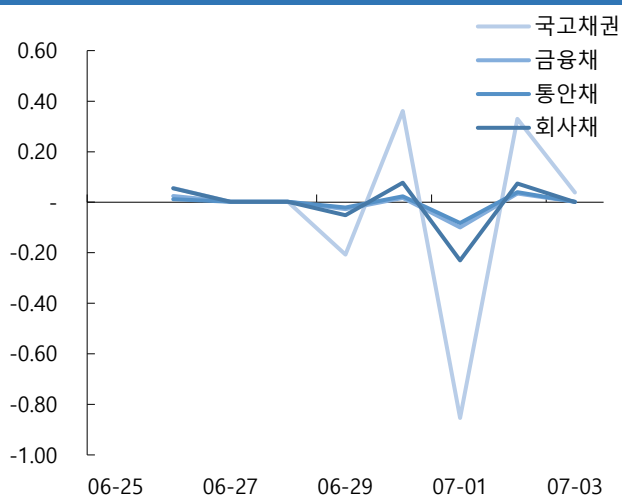
자료: KIS자산평가

PART 3 주요채권지수

표9. 주요채권지수

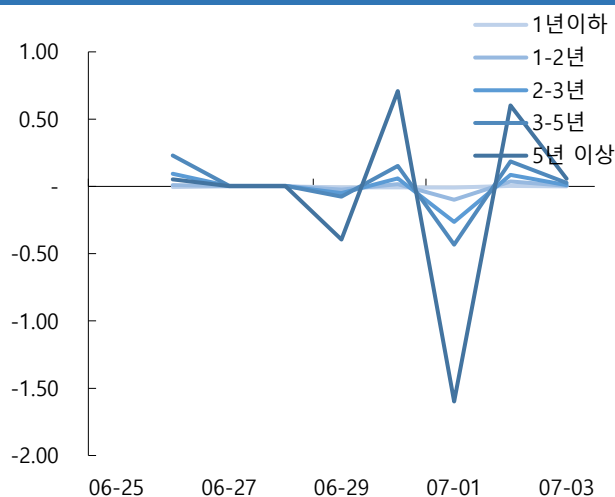
구분	한경- KIS-Reuters				KOBIS30	KOBIS120
	종합	국공채	금융채	회사채		
당일지수	269.9169	268.7664	261.4931	306.7501	239.5998	254.9889
전일대비	0.0796	0.1081	0.0267	0.0312	0.0267	0.0439
평균듀레이션	5.2462	7.2273	1.3989	2.3051	1.0006	1.8725

그림3. 일일변동추이(채권종류)



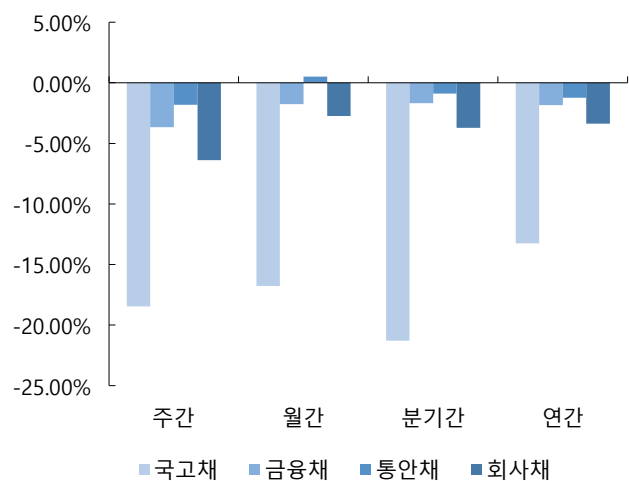
자료: KIS자산평가

그림4. 일일변동추이(잔존만기)



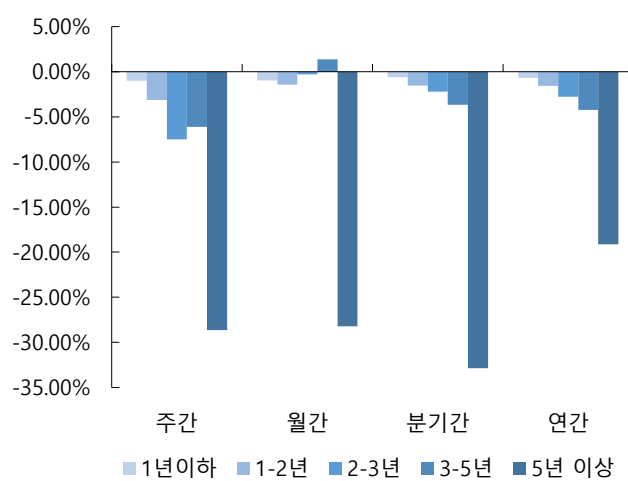
자료: KIS자산평가

그림5. 기간별수익률(채권종류)



자료: KIS자산평가

그림6. 기간별수익률(잔존만기)



자료: KIS자산평가

**표12. 기준물 단가 변화표 (매매일 : 2026/07/03)**

종목명	금리	7/7	차이	7/9	차이	종목명	금리	7/7	차이	7/9	차이	종목명	금리	7/7	차이	7/9	차이	종목명	금리	7/7	차이	7/9	차이
통당	3.655	9,965		9,967		국고25-10	3.677	9,806		9,808		국고26-5	3.705	9,969		9,971		국고25-3	3.845	9,669		9,671	
	3.660	9,964	1	9,966	1		3.682	9,805	1	9,807	1		3.710	9,967	2	9,969	2		3.850	9,667	2	9,669	2
	3.665	9,963	1	9,965	1		3.687	9,804	1	9,806	1		3.715	9,966	1	9,968	1		3.855	9,666	1	9,668	1
	3.670	9,962	1	9,964	1		3.692	9,803	1	9,805	1		3.720	9,964	2	9,966	2		3.860	9,664	2	9,666	2
	3.675	9,961	1	9,963	1		3.697	9,802	1	9,804	1		3.725	9,963	1	9,965	1		3.865	9,662	2	9,664	2
	3.680	9,961	0	9,963	0		3.702	9,800	2	9,802	2		3.730	9,962	1	9,964	1		3.870	9,661	1	9,663	1
	3.685	9,960	1	9,962	1		3.707	9,799	1	9,801	1		3.735	9,960	2	9,962	2		3.875	9,659	2	9,661	2
	3.690	9,959	1	9,961	1		3.712	9,798	1	9,800	1		3.740	9,959	1	9,961	1		3.880	9,658	1	9,660	1
○ KIS 민평	3.695	9,958	1	9,960	1	○ KIS 민평	3.717	9,797	1	9,799	1	○ KIS 민평	3.745	9,958	1	9,960	1	○ KIS 민평	3.885	9,656	2	9,658	2
	3.700	9,957	1	9,959	1		3.722	9,796	1	9,798	1		3.750	9,956	2	9,958	2		3.890	9,654	2	9,656	2
	3.705	9,956	1	9,958	1		3.727	9,795	1	9,797	1		3.755	9,955	1	9,957	1		3.895	9,653	1	9,655	1
	3.710	9,956	0	9,958	0		3.732	9,794	1	9,796	1		3.760	9,953	2	9,955	2		3.900	9,651	2	9,653	2
	3.715	9,955	1	9,957	1		3.737	9,793	1	9,794	2		3.765	9,952	1	9,954	1		3.905	9,649	2	9,651	2
	3.720	9,954	1	9,956	1		3.742	9,791	2	9,793	1		3.770	9,951	1	9,953	1		3.910	9,648	1	9,650	1
	3.725	9,953	1	9,955	1		3.747	9,790	1	9,792	1		3.775	9,949	2	9,951	2		3.915	9,646	2	9,648	2
	3.730	9,952	1	9,954	1		3.752	9,789	1	9,791	1		3.780	9,948	1	9,950	1		3.920	9,644	2	9,646	2
	3.735	9,951	1	9,953	1		3.757	9,788	1	9,790	1		3.785	9,947	1	9,949	1		3.925	9,643	1	9,645	1

종목명	금리	7/7	차이	7/9	차이	종목명	금리	7/7	차이	7/9	차이	종목명	금리	7/7	차이	7/9	차이	종목명	금리	7/7	차이	7/9	차이
국고25-8	3.905	9,543		9,545		국고26-3	3.932	9,872		9,874		국고25-11	4.155	9,323		9,325		국고26-6	4.155	10,107		10,109	
	3.910	9,541	2	9,543	2		3.937	9,870	2	9,872	2		4.160	9,319	4	9,321	4		4.160	10,103	4	10,105	4
	3.915	9,539	2	9,541	2		3.942	9,868	2	9,870	2		4.165	9,316	3	9,318	3		4.165	10,099	4	10,101	4
	3.920	9,537	2	9,539	2		3.947	9,866	2	9,868	2		4.170	9,312	4	9,314	4		4.170	10,095	4	10,097	4
	3.925	9,536	1	9,538	1		3.952	9,864	2	9,866	2		4.175	9,308	4	9,310	4		4.175	10,091	4	10,093	4
	3.930	9,534	2	9,536	2		3.957	9,862	2	9,864	2		4.180	9,305	3	9,307	3		4.180	10,087	4	10,089	4
	3.935	9,532	2	9,534	2		3.962	9,859	3	9,862	2		4.185	9,301	4	9,303	4		4.185	10,083	4	10,085	4
	3.940	9,530	2	9,532	2		3.967	9,857	2	9,859	3		4.190	9,297	4	9,299	4		4.190	10,079	4	10,081	4
○ KIS 민평	3.945	9,528	2	9,530	2	○ KIS 민평	3.972	9,855	2	9,857	2	○ KIS 민평	4.195	9,293	4	9,296	3	○ KIS 민평	4.195	10,075	4	10,077	4
	3.950	9,526	2	9,528	2		3.977	9,853	2	9,855	2		4.200	9,290	3	9,292	4		4.200	10,071	4	10,073	4
	3.955	9,525	1	9,527	1		3.982	9,851	2	9,853	2		4.205	9,286	4	9,288	4		4.205	10,067	4	10,069	4
	3.960	9,523	2	9,525	2		3.987	9,849	2	9,851	2		4.210	9,282	4	9,285	3		4.210	10,062	5	10,065	4
	3.965	9,521	2	9,523	2		3.992	9,847	2	9,849	2		4.215	9,279	3	9,281	4		4.215	10,058	4	10,061	4
	3.970	9,519	2	9,521	2		3.997	9,845	2	9,847	2		4.220	9,275	4	9,277	4		4.220	10,054	4	10,057	4
	3.975	9,517	2	9,519	2		4.002	9,843	2	9,845	2		4.225	9,271	4	9,273	4		4.225	10,050	4	10,053	4
	3.980	9,515	2	9,517	2		4.007	9,841	2	9,843	2		4.230	9,268	3	9,270	3		4.230	10,046	4	10,049	4
	3.985	9,513	2	9,515	2		4.012	9,839	2	9,841	2		4.235	9,264	4	9,266	4		4.235	10,042	4	10,045	4

**표13. KIS자산평가 최종호가집계표 (매매일 : 2026/07/03)**

잔존만기			통안증권							국고채						예보채					
년	월	일	휴일	종목명	잔액(조)	만기일	전일	당일	등락	종목명	잔액(조)	만기일	전일	당일	등락	종목명	잔액(조)	만기일	전일	당일	등락
0	0	4		(할)통안DC026-0707-0910	0.5	26-07-07	2.560	2.560	0.000												
0	0	4		통안DC026-0707-0910	0.5	26-07-07	2.560	2.560	0.000												
0	0	6		통안02280-2607-01	0.78	26-07-09	2.690	2.690	0.000	재정2026-0140-0063	2.5	26-07-09	2.650	2.650	0.000						
0	0	7								외평채권02250-2607(25-7)	1.18	26-07-10	2.530	2.530	0.000						
0	0	11		통안DC026-0714-0910	0.5	26-07-14	2.555	2.555	0.000												
0	0	11		(할)통안DC026-0714-0910	0.5	26-07-14	2.555	2.555	0.000												
0	0	13								재정2026-0150-0063	2.5	26-07-16	2.720	2.720	0.000						
0	0	18		(할)통안DC026-0721-0910	0.5	26-07-21	2.540	2.540	0.000												
0	0	18		통안DC026-0721-0910	0.5	26-07-21	2.540	2.540	0.000												
0	0	20								재정2026-0160-0063	2.5	26-07-23	2.710	2.710	0.000						
0	0	25		통안DC026-0728-0910	0.5	26-07-28	2.545	2.545	0.000												
0	0	25		(할)통안DC026-0728-0910	0.5	26-07-28	2.545	2.545	0.000												
0	0	27								재정2026-0170-0063	2.48	26-07-30	2.740	2.740	0.000						
0	1	0		통안DC026-0803-0910	0.6	26-08-03	2.565	2.565	0.000												
0	1	0		(할)통안DC026-0803-0910	0.6	26-08-03	2.565	2.565	0.000												
0	1	4								재정2026-0180-0063	1	26-08-07	2.790	2.790	0.000						
0	1	7								외평채권02250-2608(25-8)	0.96	26-08-10	2.515	2.515	0.000						
0	1	8		통안DC026-0811-0910	0.5	26-08-11	2.625	2.625	0.000												
0	1	8		(할)통안DC026-0811-0910	0.5	26-08-11	2.625	2.625	0.000												
0	1	10								재정2026-0190-0063	1	26-08-13	2.810	2.810	0.000						
0	1	15		(할)통안DC026-0818-0910	0.5	26-08-18	2.605	2.605	0.000												
0	1	15		통안DC026-0818-0910	0.5	26-08-18	2.605	2.605	0.000												
0	1	17								재정2026-0200-0063	1	26-08-20	2.810	2.810	0.000						
0	1	23		(할)통안DC026-0826-0910	0.5	26-08-26	2.650	2.650	0.000												
0	1	23		통안DC026-0826-0910	0.5	26-08-26	2.650	2.650	0.000												
0	1	24								재정2026-0210-0063	1	26-08-27	2.770	2.770	0.000						
0	1	29		(할)통안DC026-0901-0910	0.5	26-09-01	2.670	2.670	0.000												
0	1	29		통안DC026-0901-0910	0.5	26-09-01	2.670	2.670	0.000												
0	2	0		통안04000-2609-03	4.46	26-09-03	2.690	2.690	0.000												
0	2	5		(할)통안DC026-0908-0910	0.5	26-09-08	2.680	2.680	0.000												
0	2	5		통안DC026-0908-0910	0.5	26-09-08	2.680	2.680	0.000												
0	2	6		통안02270-2609-01	0.78	26-09-09	2.705	2.705	0.000												
0	2	7								외평채권02250-2609(25-9)	1.11	26-09-10	2.520	2.520	0.000						
0	2	7								국고02875-2609(국고24-9)	5.2	26-09-10	2.800	2.800	0.000						







				25Y						25Y			4.430	4.425	-0.005	25Y			4.602	4.597	-0.005
25	8	7	일+1						국고02500-5203(국고22-2)	28.39	52-03-10	4.432	4.427	-0.005							
26	2	7							국고03125-5209(국고22-9)	16.69	52-09-10	4.432	4.425	-0.007							
26	8	7							국고03250-5303(국고23-2)	29.21	53-03-10	4.407	4.400	-0.007							
27	2	7							국고03625-5309(국고23-7)	19.13	53-09-10	4.405	4.395	-0.010							
27	8	7							국고03250-5403(국고24-2)	30.22	54-03-10	4.382	4.372	-0.010							
28	2	7							국고02750-5409(국고24-8)	20.86	54-09-10	4.385	4.372	-0.013							
28	8	7							국고02625-5503(국고25-2)	41.97	55-03-10	4.385	4.372	-0.013							
29	2	7							국고02625-5509(국고25-7)	27.09	55-09-10	4.380	4.367	-0.013							
29	8	7							국고03500-5603(국고26-2)	26.66	56-03-10	4.377	4.365	-0.012							
				30Y					30Y			4.377	4.365	-0.012	30Y			4.535	4.523	-0.012	
				35Y					35Y			4.382	4.370	-0.012	35Y			4.555	4.543	-0.012	
				40Y					40Y			4.355	4.342	-0.013	40Y			4.563	4.550	-0.013	
40	2	7							국고01500-6609(국고16-9)	2.18	66-09-10	4.295	4.280	-0.015							
42	2	7							국고02000-6809(국고18-8)	7.51	68-09-10	4.290	4.275	-0.015							
44	2	7							국고01625-7009(국고20-10)	9.22	70-09-10	4.290	4.275	-0.015							
				45Y					45Y			4.290	4.275	-0.015	45Y			4.512	4.497	-0.015	
46	2	7	토-1						국고03500-7209(국고22-12)	8.83	72-09-10	4.290	4.272	-0.018							
48	2	7							국고02750-7409(국고24-11)	14.79	74-09-10	4.285	4.267	-0.018							
				50Y					50Y			4.285	4.267	-0.018	50Y			4.526	4.508	-0.018	