

# 중국 장마감 시황



[대신증권 글로벌전략팀] AI Engineer 조재운 jaeun.jo@daishin.com

## Market Commentary (26.07.03)

### [Market Overview]

- CSI300 +0.6%, HSCEI +1.1% 동반 상승. 미국 고용 둔화 및 개별 호재에 선별적 반등 연출. HSCEI 52 주 신저점(백분위 0%) 기록은 시장 구조적 취약성 반증.
- 경기소비재(+3.12%), 에너지(+2.52%) 섹터 상승 주도. 정보기술(-0.14%) 약세. 경기 회복 기대감의 경기민감주로의 제한적 유입 방증.
- BYD(+5.86%)는 최고 해외 판매로 급등. 자금광업그룹(+5.78%)은 미국 건축 우려 완화 및 금 가격 반등에 강세. 중국농업은행(-1.34%)은 당국의 부적절 대출 지적으로 하락.
- 위안화 강세(-0.13%)와 단기 국채금리 하락(-0.15bp)은 유동성 기대감 반영, 지수 상승에 긍정적. AH 프리미엄 지수(122.68)는 5년래 하위 15%로, H 주 극심한 저평가 상태 지속.

### [Outlook and Risk]

- 미 고용지표 둔화로 건축 완화, 유동성 개선 기대가 증시 반등 동력. 글로벌 Risk-On 불구, HSCEI 지수는 52 주 최저점(0%) 기록, 구조적 불신. 중국 PPI, CPI 결과가 경기 저점 통과 기대 검증 분기점.
- 차이신/NBS 제조업 PMI 동반 확장 긍정. 단, 중국 Caixin 서비스업 PMI(전기 54.4) 결과로 회복 모멘텀 균일성 의문. AH 프리미엄 지수 5년 평균 하회로 홍콩 증시 저평가 및 해외 투자자 비관론 심화.
- 시장 2분기 GDP, 6월 소매판매 실물 지표에 집중. 지표 예상 하회 시 기술적 반등 동력 상실, 하방 압력. 정책 당국 추가 부양책이 하방 경직성 확보 핵심 변수.

### [Sector and Stock]

- 경기소비재(당일 +3.12%, 1 주 +5.21%) 및 에너지(당일 +2.52%) 섹터, 미국 고용지표 둔화에 따른 건축 우려 완화로 투자심리 개선세
- BYD(+5.86%)는 6월 역대 최고 해외 판매 실적, 자금광업그룹(+5.78%)은 금 가격 반등으로 섹터 강세 견인 요인
- 정보기술(당일 -0.14%) 섹터 내 차별화 장세 심화. 렉스웨어(+5.81%), 이음토링크(+3.34%)는 개별 호재, BOE(-7.91%) 급락 및 나우라(-3.07%) 배당락은 하방 압력
- 루이지에네트웍스(+11.31%) 52 주 신고가 경신, 개별 성장 모멘텀 보유 종목에 선별적 매수세 집중

자료: 대신증권 Research Center

## 주요 지표 일일 동향

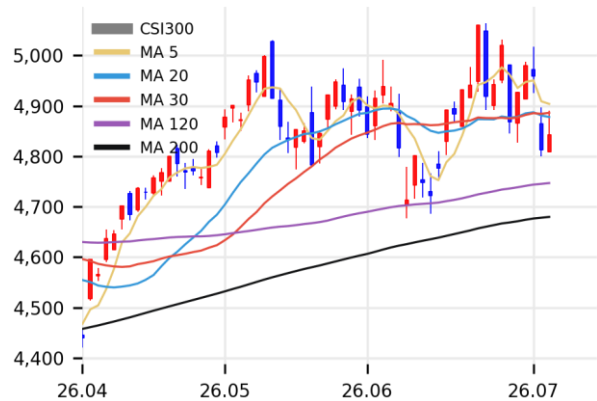
지수명	종가(P)	변화폭(P)	변화율(%)
CSI300	4,842.2	29.9	0.6
HSCEI	7,699.8	87.3	1.1
HSTECH	4,499.0	44.7	1.0

지수명	종가(위안, %)	변화폭(위안, bp)	변화율(%)
위안/달러	6.78	-0.01	-0.13
중국국채(2년)	1.23	-0.15	-0.12
중국국채(10년)	1.74	1.20	0.69

자료: LSEG, 대신증권 Research Center

## CSI 300 추이



자료: LSEG, 대신증권 Research Center

## HSCEI 추이



자료: LSEG, 대신증권 Research Center



## 뉴스

### 쿠어쇼우, 베이징클링 투자 유치 소식 - Reuters

중국 속품 비디오프랫폼 쿠어쇼우 테크놀로지 자회사 베이징클링에 대한 투자 유치 소식에 주가 6.9% 상승. 베이징클링은 약 150억 달러 가치 평가

### 알리바바, 보안 위협으로 AI 코딩 도구 사용 금지 - Reuters

알리바바가 보안 위협 우려로 직원들의 AI 코딩 도구 '클로드 코드' 사용을 7월 10일부터 금지. 자체 코딩 플랫폼 사용 지시

### 중국 정부 채권 선물, 8월 3일 상장 예정 - Reuters

홍콩증권거래소(HKEX)가 5년 만기 중국 국채 선물 상품을 8월 3일에 상장할 예정. 관련 데이터 라이선싱 계약 체결

자료: 대신증권 Research Center

## 테스트종목(000001) 추이



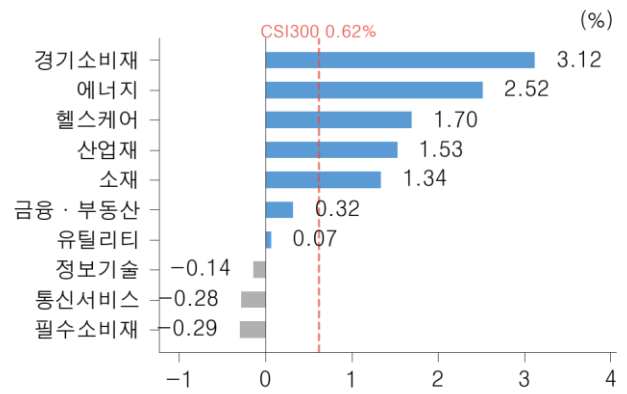
자료: LSEG, 대신증권 Research Center

## 위안/달러 환율 추이



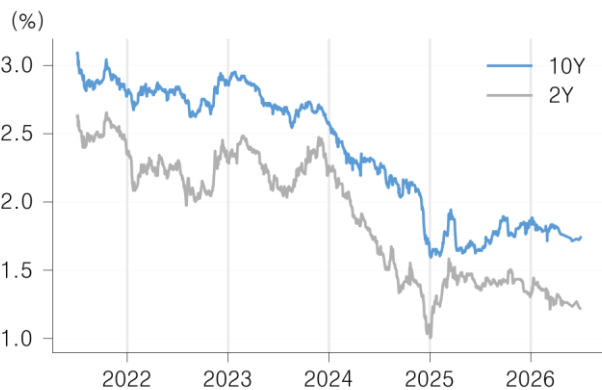
자료: LSEG, 대신증권 Research Center

## CSI300 섹터별 수익률 (26.07.03)



자료: LSEG, 대신증권 Research Center

## 중국 국채 금리 추이



자료: LSEG, 대신증권 Research Center

## AH Premium Index



자료: LSEG, 대신증권 Research Center

### 52 주 신고가(CSI 300)

코드	종목명	섹터	현재가 (위안)	시가총액 (조위안)	상승률 (1D,%)
301165	루이지에네트	정보기술	94.9	0.1	11.3
002422	커룬제약	헬스케어	480	0.1	7.2

자료: LSEG, 대신증권 Research Center

### 일일 수익률 Top10(CSI 300)

코드	종목명	섹터	현재가 (위안)	시가총액 (조위안)	상승률 (1D,%)
301165	루이지에네트	정보기술	94.9	0.1	11.3
601689	닝보튀프그룹	경기소비재	62.4	0.1	10.0
002353	연태제루유전	에너지	161.5	0.2	10.0
601100	형리유압	산업재	121.7	0.2	10.0
000975	산진국계금	소재	198	0.1	10.0
002050	저장산화	산업재	490	0.2	9.1
600150	CSSC	산업재	37.1	0.3	8.1
600547	산동황금	소재	26.1	0.1	7.9
002028	시위안일렉	산업재	167.7	0.1	7.9
002916	선난서킷	정보기술	454.5	0.3	7.4

자료: LSEG, 대신증권 Research Center

### 시가총액 상위 Top10(CSI300)

코드	종목명	섹터	현재가 (위안)	시가총액 (조위안)	상승률 (1D,%)
601857	페트로차이나	에너지	9.0	1.5	1.7
601138	폭스콘인더스	정보기술	64.7	1.3	1.1
601628	중국생명보험	금융·부동산	38.7	0.8	0.4
601398	중국공상은행	금융·부동산	7.0	1.9	-0.1
601988	중국은행	금융·부동산	5.6	1.3	-0.4
300750	CATL	산업재	380.0	1.7	-0.6
600519	귀주모태	필수소비재	1,194.5	1.5	-0.7
601288	중국농업은행	금융·부동산	5.9	1.9	-1.3
688256	캠브리콘	정보기술	1,353.0	0.9	-1.4
300308	인노라이트	정보기술	1,116.0	1.2	-2.4

자료: LSEG, 대신증권 Research Center

### 루이지에네트웍스 추이



자료: LSEG, 대신증권 Research Center

### 닝보튀프그룹 추이



자료: LSEG, 대신증권 Research Center

### 페트로차이나 추이



자료: LSEG, 대신증권 Research Center

## Compliance Notice

금융투자업규정 4-20 조 1 항 5 호사목에 따라 작성일 현재 사전고지와 관련한 사항이 없으며, 당사의 금융투자분석사는 자료작성일 현재 본 자료에 관련하여 재산적 이해관계가 없습니다. 당사는 동 자료에 언급된 종목과 계열회사의 관계가 없으며 당사의 금융투자분석사는 본 자료의 작성과 관련하여 외부 부당한 압력이나 간섭을 받지 않고 본인의 의견을 정확하게 반영하였습니다. (담당자:조재운)

본 자료는 투자자들의 투자판단에 참고가 되는 정보제공을 목적으로 배포되는 자료입니다. 본 자료에 수록된 내용은 당사 Research Center 의 추정치로서 오차가 발생할 수 있으며 정확성이나 완벽성은 보장하지 않습니다. 본 자료를 이용하시는 분은 동 자료와 관련한 투자의 최종 결정은 자신의 판단으로 하시기를 바랍니다.

※ 본 자료는 인공지능(AI)을 활용하여 자동 생성되었으며, 투자 권유를 목적으로 하지 않습니다. AI 생성 특성상 오류가 포함될 수 있습니다.