

# 일본 장 마감 현황



[대신증권 글로벌전략팀] AI Engineer 조재운 jaeun.jo@daishin.com

## Market Commentary (26.07.03)

### [Market Overview]

- Nikkei225 +1.5%, TOPIX +1.2% 동반 급등 마감. 반도체 섹터의 폭발적 랠리가 엔화 강세 우려를 압도하며 시장 전반의 투자심리 개선을 견인.
- 부동산(+1.94%) 및 기계(+1.85%) 등 경기민감주 중심으로 강세 연출. 6월 서비스업 구매관리자지수(PMI) 확장 전환에 따른 내수 회복 기대감 부각.
- 로움(+14.2%)과 키오크시아(+9.2%) 등 반도체 관련 대형주가 이례적 급등으로 시장 상승 주도. 기술주 중심의 강력한 자금 유입 확인.
- 엔/달러 환율은 160.85 엔으로 하락하고 국채 10년물 금리는 2.77%로 보합. 거시 변수보다 특정 산업의 성장 모멘텀에 집중하는 시장 흐름 분석.

### [Outlook and Risk]

- 6월 서비스업 PMI(52.2)의 확장 국면 복귀로 확인된 내수 회복세가 증시 하방 경직성을 확보. 여기에 반도체 중심의 강력한 성장 모멘텀이 더해지며 지수 상승을 견인.
- 그러나 정부 재정 확대 우려로 10년물 국채 금리가 30년래 최고 수준에 도달한 점은 심각한 잠재 리스크 요인. 이는 향후 기업 조달 비용 증가와 주식 밸류에이션에 뚜렷한 부담으로 작용할 전망이다.
- 달러당 160 엔을 중심으로 한 엔화의 방향성과 국채 금리에 대한 일본은행(BOJ)의 향후 정책 대응 강도가 시장의 단기 방향성을 결정할 핵심 변수로 부각.

### [Sector and Stock]

- 반도체 업황 회복 기대감에 전기기기·정밀기기(+1.33%) 섹터로 강한 자금 유입. 로움(+14.2%)과 키오크시아 홀딩스(+9.2%)가 시장 상승을 주도.
- 경기 회복 심리 확산으로 부동산(+1.94%), 기계(+1.85%) 등 내수 경기민감주 강세. 쇼코(+11.3%)의 두 자릿수 상승률 기록.
- 은행(+1.39%) 및 금융(은행제외) (+1.28%) 섹터도 견조하게 상승. 로움, 파스트 리테일링(+2.6%), 솜포 홀딩스(+2.3%) 등 다수가 52주 신고가를 경신.

자료: 대신증권 Research Center

## 주요 지표 일일 동향

지수명	종가(엔)	변화폭(엔)	변화율(%)
Nikkei225	69,743.9	1,010.9	1.5
TOPIX	4,064.6	49.6	1.2

지수명	종가(엔, %)	변화폭(엔, bp)	변화율(%)
엔/달러	160.85	-0.24	-0.15
일본국채(2년)	1.39	0.00	0.00
일본국채(10년)	2.77	0.00	0.00

자료: LSEG, 대신증권 Research Center

## Nikkei 225 추이



자료: LSEG, 대신증권 Research Center

## TOPIX 추이



자료: LSEG, 대신증권 Research Center



## 뉴스

### 일본 국채 수익률 30년 최고치 경신 - Reuters

정부 지출 계획 및 차입 증가 우려로 10년물 국채 수익률 2.8% 도달

### 일본 6월 서비스업 활동 성장세 전환 - Reuters

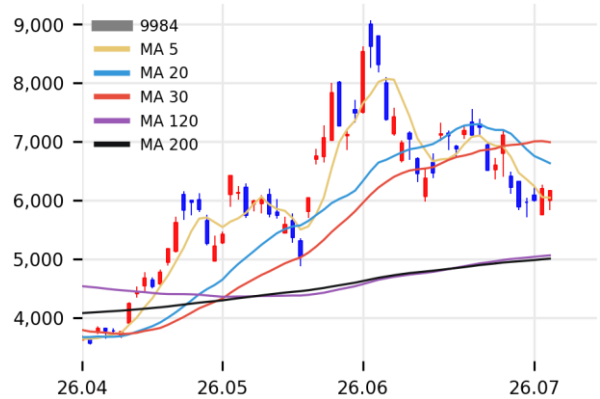
S&P 글로벌 서비스 PMI 52.2 기록, 5월 부진 이후 다시 사업 활동 확장

### 일본 증시, 기술주 밸류에이션 우려 속 순환매 - Reuters

기술주 약세 속 반도체 및 AI 관련 주식 부진, 소비 및 경기민감주 강세로 전환

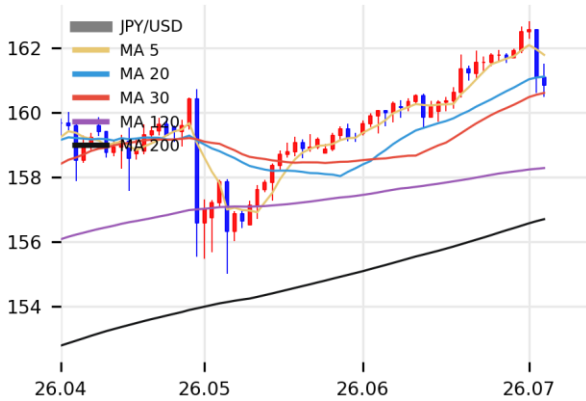
자료: 대신증권 Research Center

## 소프트뱅크 그룹(9984) 추이



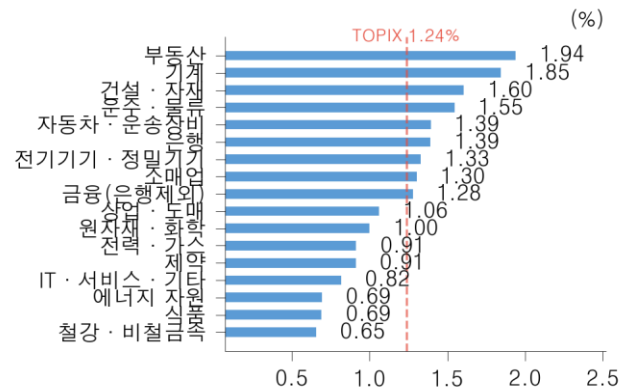
자료: LSEG, 대신증권 Research Center

## 엔/달러 환율 추이



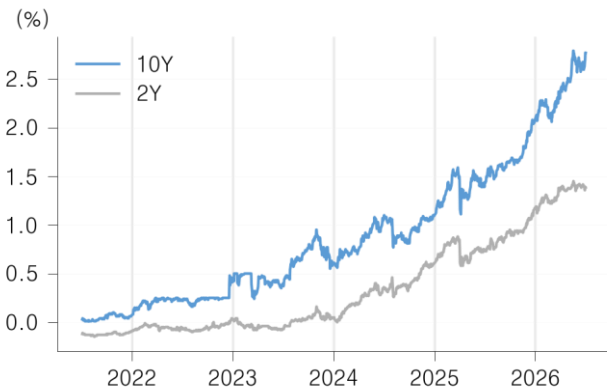
자료: LSEG, 대신증권 Research Center

## TOPIX 섹터별 수익률 (26.07.03)



자료: LSEG, 대신증권 Research Center

## 일본 국채 금리 추이



자료: LSEG, 대신증권 Research Center

## 일미 금리차 (JP10Y - US10Y)



자료: LSEG, 대신증권 Research Center

## 52 주 신고가(Nikkei 225)

코드	종목명	섹터	현재가 (엔)	시가총액 (조엔)	상승률 (1D,%)
9983	파스트리테	소매업	84,500	266	2.6
6098	리크루트홀	IT·서비스·기타	11,920	174	2.5
8750	다이이치세이	금융(은행계외)	1,843	66	1.0
8630	솜포홀딩스	금융(은행계외)	6,635	6.1	2.3
6971	교세라	전기기가정밀기기	3,916	5.5	0.7
8309	미쓰이스미토	은행	6,326	4.4	1.1
8601	다이와증권	금융(은행계외)	1,684	2.6	2.2
9502	중부전력	전력·가스	3,174	2.4	2.1
6963	로움	전기기가정밀기기	5,950	2.4	14.2
7186	콘코르디아	은행	1,848	2.1	3.8

자료: LSEG, 대신증권 Research Center

## 일일 수익률 Top10(Nikkei 225)

코드	종목명	섹터	현재가 (엔)	시가총액 (조엔)	상승률 (1D,%)
6963	로움	전기기가정밀기기	5,950	2.4	14.2
3436	섬코	건설·자재	5,094	1.8	11.3
285A	키오르시아	전기기가정밀기기	83,300	45.2	9.2
6506	아스카와전	전기기가정밀기기	7,479	2.0	7.7
4005	스미토모가	원자재·화학	554	0.9	6.2
5713	스미토모금	철강·비철금속	7,930	2.3	5.4
543A	아키온	자동차·운송장비	313	0.8	5.0
7735	스크린홀딩	전기기가정밀기기	18,940	3.6	4.9
4385	메루카리	IT·서비스·기타	4,392	0.7	4.8
3401	제일모직	원자재·화학	1,718	0.3	4.8

자료: LSEG, 대신증권 Research Center

## 시가총액 상위 Top10(TOPIX)

코드	종목명	섹터	현재가 (엔)	시가총액 (조엔)	상승률 (1D,%)
285A	키오르시아	전기기가정밀기기	83,300	45.2	9.2
9983	파스트리테	소매업	84,500	266	2.6
6981	무라타세이	전기기가정밀기기	11,080	21.6	1.9
6857	에드벤처스	전기기가정밀기기	29,345	21.3	1.8
8316	미쓰이스미토	은행	6,672	25.3	1.5
7203	도요타자동차	자동차·운송장비	2,828	40.9	1.3
8306	미쓰비시U	은행	3,326	39.1	0.6
8035	도쿄일렉트	전기기가정밀기기	73,200	34.0	0.4
9984	소프트뱅크	IT·서비스·기타	6,169	34.9	-0.4
6501	히타치제작	전기기가정밀기기	4,615	20.7	-1.2

자료: LSEG, 대신증권 Research Center

## 파스트 리테일링 추이



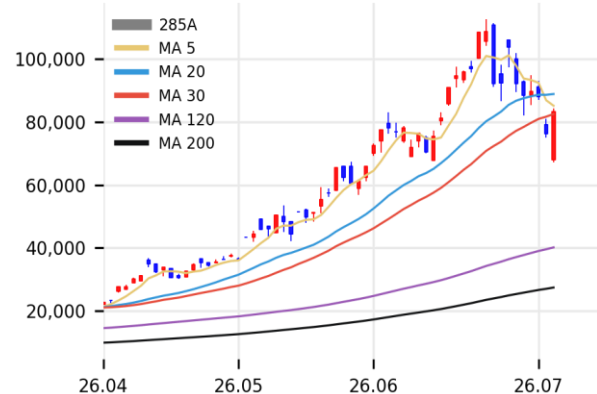
자료: LSEG, 대신증권 Research Center

## 로움 추이



자료: LSEG, 대신증권 Research Center

## 키오르시아 홀딩스 추이



자료: LSEG, 대신증권 Research Center

## Compliance Notice

금융투자업규정 4-20 조 1 항5 호사목에 따라 작성일 현재 사전고지와 관련한 사항이 없으며, 당사의 금융투자분석사는 자료작성일 현재 본 자료에 관련하여 재산적 이해관계가 없습니다. 당사는 동 자료에 언급된 종목과 계열회사의 관계가 없으며 당사의 금융투자분석사는 본 자료의 작성과 관련하여 외부 부당한 압력이나 간섭을 받지 않고 본인의 의견을 정확하게 반영하였습니다. (담당자:조재운)

본 자료는 투자자들의 투자판단에 참고가 되는 정보제공을 목적으로 배포되는 자료입니다. 본 자료에 수록된 내용은 당사 Research Center 의 추정치로서 오차가 발생할 수 있으며 정확성이나 완벽성은 보장하지 않습니다. 본 자료를 이용하시는 분은 동 자료와 관련한 투자의 최종 결정은 자신의 판단으로 하시기 바랍니다.

\* 본 자료는 인공지능(AI)을 활용하여 자동 생성되었으며, 투자 권유를 목적으로 하지 않습니다. AI 생성 특성상 오류가 포함될 수 있습니다.