

일일 외환시장 동향 및 전망

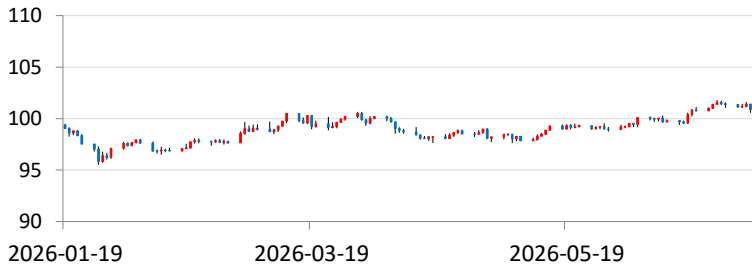
■ 금일 주요환율 예상 거래범위

항목	예상 거래범위		전일 증가	3일 최저	3일 최고	항목	예상 거래범위		전일 증가	3일 최저	3일 최고
USD/KRW	1,535.0	1,545.0	1555.8	1543.1	1559.2	USD/JPY	159.47	163.41	161.10	161.67	162.84
JPY/KRW	951.0	961.0	965.7	946.1	958.7	EUR/USD	1.1328	1.1525	1.1432	1.1362	1.1437
EUR/KRW	1,757.0	1,767.0	1778.5	1743.1	1778.2	USD/CNY	6.7752	6.8024	6.7873	6.7856	6.8072

USD/KRW SPOT



USD INDEX



금일전망

- 역외 차액결제선물환(NDF)환율을 반영해 달러-원 환율은 1,540원 초반대에서 출발할 것으로 예상. 미국 고용이 예측치의 절반 수준에 그치며 글로벌 달러화 약세 흐름은 달러/원 하락재료로 작용할 가능성. 또한 달러/엔이 정규장 이후 크게 하락하며, 최근 엔화 흐름과 연동성이 강한 달러/원 환율도 하방 압력을 받을 가능성. 다만 수입업체 결제 물량 출회와 해외 투자 환전 실수요 물량은 하단을 제한 할 것. 금일 달러/원은 1,535 ~ 1,545을 중심으로 움직임을 보일 것으로 전망함.

전일동향

- 역내 서울 외환 시장(09:00 -15:30) 장중 거래 범위: 1,550.60 ~ 1,556.70
역외 차액결제선물환(NDF) 환율을 반영해 전일 증가(15:30) 대비 2.60원 하락한 1,552.30에 개장한 달러/원은, 장 초반 상승폭을 넓히며 1,556.70원에서 고점을 확인. 유가증권에서 외국인이 약 4조 3천억원을 순매도하며 상승재료로 작용. 수출업체의 네고물량과 미세조정 개입 추정 물량이 출회되며 상승폭을 반납, 1,550원 초중반대에서 횡보하던 달러/원 환율은 1,550.60원에서 저점을 확인. 이후 상승폭을 다시 넓힌 달러/원 환율은 전일 증가 대비 0.90원 상승한 1,555.80원에 장 마감함.
- 역내 야간 시장(15:30 -02:00) 및 역외시장(뉴욕 시장 02:00-06:00)
정규장 마감 이 후 달러/원은 1,550원대 중반대에 런던장 진입. 달러/엔이 돌연 낙폭을 확대하자, 이와 연동하여 낙폭을 확대한 달러/원 환율은 1,550원 선을 밀둠. 이후 뉴욕장에서 1,540원 후반대에 개장한 달러/원 환율은, 6월 비농업부문 고용이 57K로 발표되며 예측치(110K)의 절반 수준에 그치자 하방 압력을 받음. 달러/원 환율은 전일 증가 대비 14.90원 상승한 1,540.00원에 장 마감함
- 차액결제선물환(NDF)시장에서 달러-원 1개월물은 1,539.70원에 최종 호가되었고, 최근 1개월물 스왑포인트(-0.95)을 고려하면 전장 현물환 증가 대비 15.15원 하락.
달러 인덱스 100.862, 달러/엔 161.064, 유로/달러 1.14330로 달러화 가치는 하락. 뉴욕증시에서는 AI와 반도체 관련주가 낙폭을 넓힌 가운데 우량주와 경기순환주에 매수세가 집중, 순환매 장세가 이어지며 3대 지수 혼조세. 다우존스30산업평균지수는 594.83p(+1.14%), S&P500 지수는 0.01p(+0.00%)상승, 나스닥종합지수 207.36p(-0.80%)하락. 미 국채 10년물 금리는 4.4860%(+1.10bp)상승, 2년물 금리는 4.1390%(-2.70bp)로 하락

Daily Market Watch

■ 국내금리

■ 국제금리

항목	2025년말	2026-07-01	2026-07-02	전일비(bp)
91일 CD	2.87	2.92	2.92	0.0
국고 3년	2.95	3.79	3.75	-4.5
국고 5년	3.24	4.03	3.98	-4.5
국고 10년	3.39	4.21	4.19	-2.0
은행채 3년(AAA)	3.21	4.16	4.11	-4.6
회사채 3년(AAO)	3.41	4.42	4.38	-3.9
회사채 3년(AA-)	3.46	4.47	4.43	-3.9
회사채 3년(A0)	4.13	5.12	5.07	-4.2
회사채 3년(BBB+)	6.87	7.85	7.80	-4.4
회사채 3년(BBB-)	9.29	10.28	10.23	-4.4
회사채 2년(BBB+)	6.15	7.29	7.26	-3.1
회사채 1년(A-)	3.70	4.55	4.54	-1.1

항목	2025년말	2026-07-01	2026-07-02	전일비(bp)
미국채 2년	3.4500	4.1810	4.1410	-4.0
미국채 10년	4.1240	4.4800	4.4870	0.0

■ 주식

항목	2025년말	2026-07-01	2026-07-02	전일비(%)
한국(KOSPI)	4,214.17	8,303.41	7,648.09	-7.89
한국(KOSDAQ)	925.47	929.35	866.72	-6.74
미국(Dow Jones)	48,367.06	52,305.24	52,900.07	1.14
미국(NASDAQ)	23,419.08	26,040.03	25,832.67	-0.80
중국(Shanghai)	3,965.12	4,112.45	4,028.90	-2.03
일본(Nikkei225)	50,339.48	70,474.96	68,733.15	-2.47

■ 환율

■ 상품 기타

항목	2025년말	2026-07-01	2026-07-02	전일대비
KRW/USD	1439.00	1554.90	1555.80	0.90
JPY/KRW	919.68	956.51	965.71	9.20
EUR/KRW	1689.96	1769.02	1778.54	9.52
USD/JPY	156.47	162.56	161.10	-1.46
EUR/USD	1.1744	1.1377	1.1432	0.0055
USD/CNY	6.9961	6.7942	6.7886	-0.0056

항목	2025년말	2026-07-01	2026-07-02	전일대비
금(선물)	4,342.06	4,031.28	4,122.63	91.35
유가(WTI 선물)	57.95	68.58	68.69	0.11
유가(Dubai 선물)	61.92	71.57	71.80	0.23

■ Derivatives

(단위: 원)

(단위: %)

만기		1개월	3개월	6개월	12개월	만기		1년	2년	3년	5년
FX	매입율	-1.45	-5.55	-11.30	-17.40	IRS(원화이자율스왑)	3.5025	3.7775	3.8700	3.9425	
	매도율	-0.45	-0.55	-3.30	-12.40		CRS(USD/KRW통화스왑)	3.0250	3.2350	3.3200	3.4550

본 자료는 경제 및 투자여건에 대한 이해를 돕기 위한 정보제공 목적으로 작성, 배포되는 조사분석자료로서 오직 정보제공만을 목적으로 합니다. 따라서 위 자료는 참고자료로만 사용가능하며 그 정확성이나 완전성을 보장할 수 없으며 은행의 공식 입장은 아님을 유념하시기 바랍니다. 또한 본 자료는 당행의 사전동의 없이 복사, 대여, 재배포 될 수 없습니다.