

Heungkuk Morning Refresh



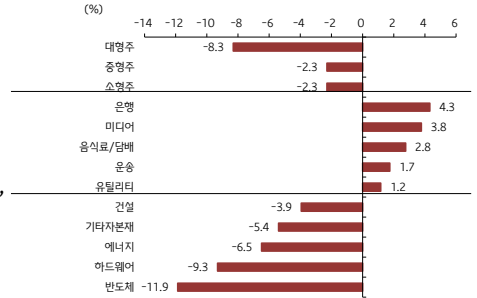
Heungkuk Securities Research Center 2026. 07. 03
☎ 02-739-5938/hkresearch@heungkuksec.co.kr

국내증시 동향

KOSPI 7648.09pt (-7.89%) / KOSDAQ 866.72pt (-6.74%)

- 코스피는 삼성전자, SK하이닉스가 하락하며 약세를 주도, 8% 가까이 급락하였으나, 순환매 현상으로 자동차, 제약, 지주사, 금융 등 상승. 그 외 화장품, 엔터, 의료 등 소비주 강세.
- 증가 기준 8,000선 아래를 내려간 것은 지난달 11일 이후 15거래일 만에 최초.
- 급락장에 오전 한때 코스피 프로그램 매도 사이드카 발동. (올해 30번째 코스피 사이드카) 코스피에서 외국인과 기관이 각각 4조4천44억원, 2조818억원 순매도하며 지수를 끌어 내린 반면, 개인은 6조2천656억원 매수 우위를 보임. 간밤 미국 기술주 약세에 하방 압력을 받는 흐름.

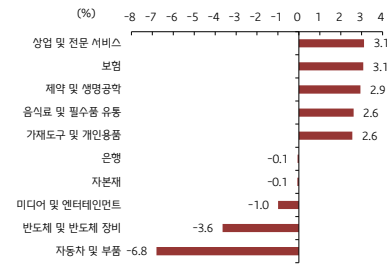
국내 업종별 일간 수익률 상하위



주요 업종 및 종목 이슈

[반도체] 반도체 수요위축 우려에 삼성전자(-9.06%), SK하이닉스(-14.5%) 하락 [방산] 한화오션(+1.16%), KDDX 건조사업 우협으로 선정되어 장 중 12.2% 급등 후 대부분 하락 [화장품] 2Q 실적 시즌에 대한 기대감으로 한국콜마(+6.64%), 아모레퍼시픽(+5.11%) 상승 [엔터] 콘텐츠리중앙, 중앙그룹 재무 위기 및 자사 영화관 합병 추진 무산으로 역대 최저가 마감

S&P500 세부업종별 일간 수익률 상하위

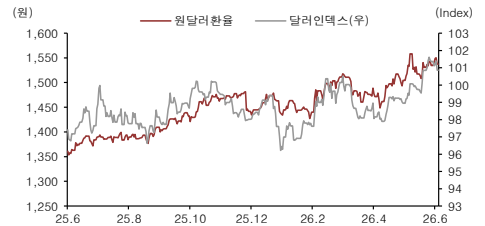


미국증시 동향

DOW 52900.07pt (+1.14%) / S&P500 7482.7pt (-0.01%)
나스닥 25832.67pt (-0.80%) / 러셀2000 2996.11pt (-0.55%)

- 미국 증시는 다우지수만 사상 최고치를 다시 경신한 반면 기술주 중심의 나스닥은 이틀 연속 큰 폭으로 하락하며 극심한 순환매 장세를 이어감. 6월 고용지표가 예상보다 크게 둔화되며 연준의 추가 금리 인상 우려는 완화됐지만, 시장의 관심은 AI와 반도체 업종의 밸류에이션 조정에 집중됨. 업종별로는 헬스케어, 필수소비재, 유틸리티, 소재, 금융이 강세를 보인 반면, 기술주는 1.46%, 커뮤니케이션서비스는 0.83%, 경기소비재는 0.81% 하락함.

원달러 환율 추이



전일 주요 경제 지표

- 미국 5월 제조업주주 -1.3% 기록, 예상치(-2.0%) 하회
- 미국 6월 실업률 4.2% 기록, 예상치(4.3%) 하회
- 한국 6월 CPI 전월대비 0.1% 상승, 예상치(0.1%) 부합

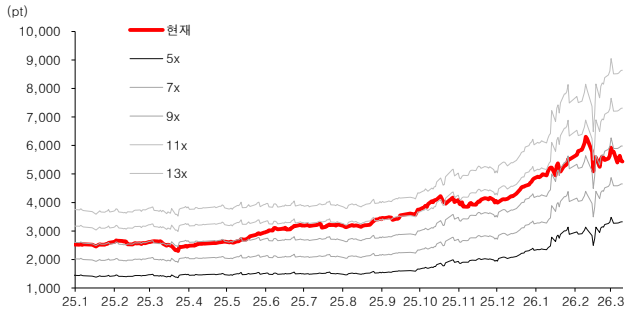
주요 종목	증가(USD)	1D(%)	1W(%)	1M(%)
애플	308.6	4.8	12.2	0.8
마이크로소프트	390.5	1.6	10.7	-15.2
엔비디아	194.8	-1.4	-0.5	-13.1
아마존	242.7	0.4	6.9	-7.1
테슬라	393.5	-7.5	4.9	-5.4
홈데포	357.9	2.0	3.7	16.1
알파벳	359.9	-0.4	4.7	-4.3
메타	582.9	-4.9	7.4	-2.8
유나이티드헬스	425.4	-0.3	2.4	12.6
존슨앤드존슨	263.0	3.6	7.4	17.7
일라이 릴리	1,213.9	1.9	7.6	12.2
JP모건 체이스	334.5	0.1	-0.2	12.8
버크셔 해서웨이	507.8	1.6	4.1	8.0
비자	362.1	3.1	9.6	12.2
마스터카드	539.4	3.2	10.3	8.9
뱅크오브아메리카	58.7	0.6	0.9	14.6
월마트	111.8	2.7	-3.3	-2.4
P&G	151.4	2.7	2.0	7.9
엑스모빌	137.1	0.6	-0.3	-8.2
웹브론	169.2	2.1	-1.8	-8.9

주요 종목	증가(KRW)	1D(%)	1W(%)	1M(%)
삼성전자	286,000	-9.1	-20.2	-18.1
SK하이닉스	2,187,000	-14.6	-25.0	-7.4
LG에너지솔루션	354,000	1.7	0.6	-22.2
삼성SDI	470,500	-4.2	-2.2	-27.8
LG전자	192,300	-0.5	-5.3	-49.5
LG화학	281,500	0.5	-1.4	-22.6
POSCO홀딩스	317,500	0.8	-1.7	-23.1
포스코퓨처엠	163,600	-3.9	-3.9	-29.2
삼성물산	406,500	-6.3	-21.7	-10.7
삼성바이오로직스	1,406,000	0.7	1.4	2.1
셀트리온	176,600	1.2	2.0	-3.4
현대차	482,000	-1.1	-4.2	-35.7
기아	145,200	2.6	4.1	-14.5
현대모비스	492,000	-0.4	-4.1	-35.3
NAVER	199,900	1.3	0.1	-26.4
카카오	35,250	1.3	2.9	-17.4
KB금융	165,000	4.1	8.6	8.5
신한지주	102,200	6.0	8.1	10.4
하나금융지주	120,800	3.8	6.0	6.1
SK이노베이션	94,100	-4.0	-0.3	-19.0

Heungkuk Morning Refresh



코스피 12MF PER 밸류에이션 밴드 차트



주요국 주가지수 일간 등락률



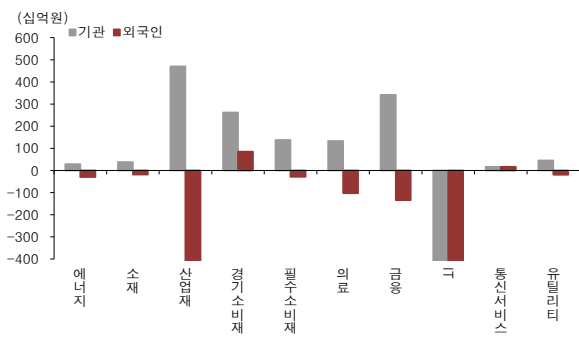
한국 업종별 증감률

업종	증가	추가상승률			12MF PER
		1D	1W	1M	
MKT 2000					
코스피	5,438.9	-0.4	-5.9	-12.9	8.2
코스닥	1,141.5	0.4	-1.7	-4.3	28.9
에너지	9,661.3	-1.6	-9.0	-9.9	13.0
소재	8,088.4	-0.4	-1.9	-17.9	23.7
산업재	15,835.6	-2.2	-6.1	-9.3	12.5
경기소비재	12,234.1	1.1	-3.9	-21.4	8.6
필수소비재	10,809.2	2.9	-1.2	-4.7	14.0
의료	20,054.5	0.9	3.4	-5.4	39.6
금융	5,871.7	0.9	-3.0	-6.9	9.1
IT	28,669.7	-0.4	-8.1	-14.5	6.7
통신서비스	1,298.6	0.8	1.0	-2.2	11.2
유틸리티	1,837.4	-4.2	-10.4	-22.4	2.9
MKF2000	5,228.2	-0.4	-5.9	-12.3	8.6

미국 섹터별 증감률

GICS 업종	증가	추가상승률			12MF PER
		1D	1W	1M	
S&P500	7,483.2	0.0	1.7	-1.5	20.3
NASDAQ	25,832.7	-0.8	1.9	-4.6	28.7
IT	6,566.5	-1.5	-0.2	-8.8	25.4
금융	926.3	1.6	4.1	8.4	16.2
헬스케어	1,912.0	2.7	5.3	11.2	20.7
경기소비재	1,907.2	-0.8	4.4	-2.2	25.6
산업재	1,557.0	0.3	-0.1	6.9	27.7
필수소비재	942.1	2.4	1.1	3.6	23.1
에너지	813.4	0.9	-1.4	-6.6	11.9
소재	653.5	2.1	0.8	2.9	18.6
유틸리티	465.0	2.3	-0.2	6.6	18.8
부동산	283.8	1.2	-0.1	3.5	37.3
통신서비스	462.4	-0.8	4.3	-4.7	19.0

국내 업종별 기관 외국인 일별 수급



채권시장

국가별	만기별	증가	1D(bp)			1W(bp)			1M(bp)		
			1D	1W	1M	1D	1W	1M	1D	1W	1M
미국	3M	3.75	-1.4	-1.1	5.6						
	2Y	4.14	-3.7	1.4	10.4						
	5Y	4.23	-0.7	6.5	6.5						
	10Y	4.48	0.4	9.1	3.0						
	30Y	4.99	1.5	12.4	1.6						
한국	3Y	3.75	-4.5	-1.7	-4.5						
	10Y	4.19	-2.0	3.0	0.6						
일본	2Y	1.39	-0.5	-2.2	-0.7						
	10Y	2.70	0.0	7.6	2.5						
중국	2Y	1.24	-0.7	0.0	2.1						
	10Y	1.74	0.3	0.8	3.7						
독일	2Y	2.50	-1.3	-3.0	-13.0						
	10Y	2.90	2.5	4.7	-9.9						
영국	2Y	4.12	-0.7	0.4	-20.7						
	10Y	4.78	2.0	7.7	-12.2						
프랑스	2Y	2.68	-1.2	-2.4	-9.5						
	10Y	3.71	2.6	7.5	7.7						
베트남	2Y	14.33	21.4	8.7	31.0						
	10Y	14.58	10.2	15.8	35.0						

외환시장

구분	증가	1D(%)			1W(%)			1M(%)		
		1D	1W	1M	1D	1W	1M	1D	1W	1M
달러인덱스	100.9	-0.5	-0.6	1.7						
신흥국	한국	1,537.5	-0.8	-0.4	1.6					
	중국	6.8	-0.1	-0.2	0.3					
	인도	95.4	0.2	1.1	0.4					
	인도네시아	17,995.0	0.2	0.3	1.1					
	말레이시아	4.1	-0.3	-0.9	2.9					
	대만	31.9	0.1	0.3	1.8					
	베트남	26,291.0	0.0	-0.1	-0.1					
브라질	5.2	-0.1	0.5	3.5						
선진국	유로존	0.9	-0.5	-0.5	1.7					
	일본	161.1	-0.9	-0.4	0.9					
	영국	0.7	-0.5	-1.1	0.8					
	캐나다	1.4	-0.2	-0.1	2.5					
	호주	1.4	-0.4	-0.2	3.4					

상품시장

구분	증가	1D(%)			1W(%)			1M(%)		
		1D	1W	1M	1D	1W	1M	1D	1W	1M
에너지	WTI	68.7	0.2	-4.5	-25.5					
	Brent	71.8	0.3	-4.6	-24.4					
	두바이유	64.5	-1.9	-19.0	-30.1					
	천연가스	3.2	-0.7	-4.4	0.5					
귀금속	금	4,122.4	2.3	2.4	-8.1					
	은	60.9	3.0	5.3	-18.6					
산업재	철광석	99.0	0.2	0.1	-6.5					
	알루미늄	3,066.2	-3.4	-2.8	-19.7					
	구리	13,249.2	-0.6	0.2	-4.0					
	아연	3,513.6	0.9	2.1	-1.2					
농산물	니켈	16,152.7	-2.2	-3.0	-15.2					
	옥수수	425.0	1.0	2.5	-4.3					
	소맥	590.5	-0.3	-0.1	-3.0					
	대두	1,131.8	0.5	0.4	-4.1					
원당	14.9	-0.9	5.3	-0.6						