

2026.7.3 (금)

반도체/디스플레이 Analyst 김선우 sunwoo.kim@meritz.co.kr
RA 우서현 seohyun.woo@meritz.co.kr

코멘트 & 국내외 주요 뉴스

DRAM DDR4 8Gb: 1D +0.37%, 1W +1.23%, 1M +6.06%
DDR5 16Gb: 1D -0.42%, 1W -0.07%, 1M +8.87%

NAND MLC 64Gb: 1D 0.00%, 1W +3.14%, 1M +31.04%

▶ 삼성, 미래 성장 위해 총칭에 140조원 투자 계획... 삼성D, HBM Fab 5개 라인, 배터리, AI서버용 패키지 기판 등 (삼성전자 뉴스룸)
<https://buly.kr/4QpbwW2>

▶ SK하이닉스, 총칭권 100조원 투자 계획 발표... M17(NAND), P&T7(첨단 패키징) (SK하이닉스 뉴스룸)
<https://buly.kr/CM1i5Bp>

▶ 삼성전기, 스마트모화학과 4800억 규모 유리기판 소재 합작법인 설립 계약 (Business Post)
<https://buly.kr/5JPOqbp>

▶ 마이크로소프트, 25억달러 규모 AI 도입 지원 법안 출범 (Reuters)
<https://buly.kr/GP58e5H>

▶ 메모리 품귀에 가려진 CPU 부족 심화... 질주하는 인텔·AMD '이중 호황' 국면 (조선비즈)
<https://buly.kr/APxNHCx>

▶ 오픈AI, 美 정부에 지분 5% 양도 논의... 발생 수익은 국민 배분 (조선비즈)
<https://buly.kr/7bJFaFQ>

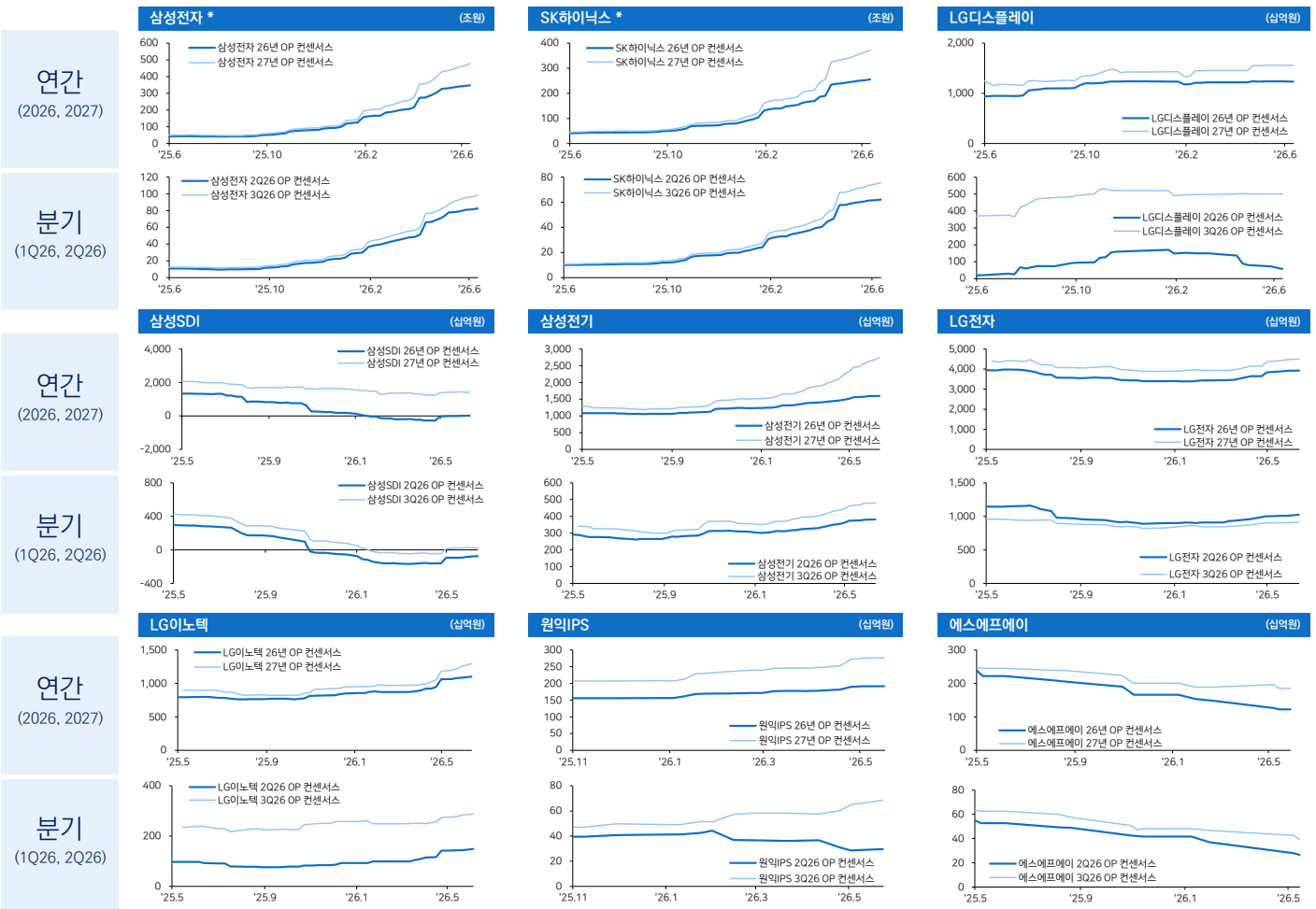
▶ 구글, EU서 7조 3천억 과징금... 반독점 소송 졌다 (지디넷코리아)
<https://buly.kr/Aas8GwF>

▶ 日 아사히카세이, AI 반도체 수요 대응 위해 대만 소재 공장 신설... (NIKKEI)
<https://buly.kr/5JPOqiO>

▶ 폴더블 '아이폰 울트라' 올해 생산량 1000만대로 확대 (지디넷코리아)
<https://buly.kr/ChrE2IQ>

▶ 中 BOE, 삼성 갤럭시S27 OLED 공급 불발 (전자신문)
<https://buly.kr/D3gJGGp>

IT 대항주 컨센서스 추이 차트



자료: Bloomberg, 메리츠증권 리서치센터

글로벌 IT 밸류에이션 비교

* 국내기업(십억원), 그 외(백만달러)

	종가 (현지통화)	시가총액	주가변화율 (%)			P/E (배)		P/B (배)		EV/EBITDA (배)		ROE (%)	
			1D	1M	3M	2026E	2027E	2026E	2027E	2026E	2027E	2026E	2027E
메모리	평균		(8.5)	(7.8)	111.1	18.0	10.5	7.6	4.7	12.9	7.7	65.9	56.5
	삼성전자	286,000 1,087,559	(9.1)	(20.7)	53.6	6.3	4.5	2.7	1.8	3.9	2.8	50.8	45.4
	SK하이닉스	2,187,000 1,013,828	(14.6)	(7.3)	149.7	6.9	4.8	4.5	2.4	5.3	3.5	95.2	64.5
	Micron	975.56 1,101,791	(5.5)	(8.3)	166.4	13.4	6.4	8.2	3.8	10.0	5.0	74.3	72.0
	Western Digital	539.00 197,259	(9.9)	(4.3)	82.7	54.3	29.9	18.7	13.1	38.7	21.9	54.3	59.9
	Nanya	407.00 43,980	(3.3)	1.4	103.0	8.8	6.9	4.0	2.5	6.7	5.1	55.2	40.9
세트	평균		(1.3)	(18.6)	40.2	16.3	14.3	17.1	7.3	10.7	9.9	429.6	79.8
	Apple	308.63 4,532,959	4.8	(2.1)	20.6	35.2	31.9	39.7	27.8	26.3	24.3	132.5	108.0
	삼성전자	286,000 1,087,559	(9.1)	(20.7)	53.6	6.3	4.5	2.7	1.8	3.9	2.8	50.8	45.4
	LG전자	192,300 20,374	(0.5)	(51.0)	77.6	14.9	12.0	1.3	1.2	5.4	5.0	8.1	9.3
	HPQ	21.93 20,055	(0.4)	(19.6)	12.4	7.3	7.3	83.4	19.0	5.7	5.9	3,180.2	409.1
	Sony	3,330 123,160	2.5	(8.0)	0.2	16.2	14.8	2.2	2.0	7.9	7.4	14.1	14.7
	Lenovo	22.02 34,828	(4.3)	(15.8)	127.2	15.0	11.8	3.6	2.9	7.6	6.6	29.1	28.8
	Asus	667.00 15,516	1.5	(28.4)	20.2	12.2	11.2	1.7	1.6	10.9	10.2	14.2	14.7
	ZTE	35.32 23,111	(5.0)	(3.1)	10.1	23.5	20.7	2.1	2.0	18.0	16.6	8.3	8.6
로직반도체	평균		(3.3)	(7.9)	101.8	54.8	34.4	10.9	9.0	33.7	22.6	30.6	32.7
	Intel	120.35 604,879	(5.3)	11.5	138.9	110.9	76.8	5.0	4.7	34.9	27.7	3.7	6.5
	Qualcomm	176.25 185,768	(3.1)	(26.8)	39.0	16.4	16.2	8.0	7.3	13.3	13.6	49.2	39.9
	TI	293.08 266,730	(1.8)	(4.9)	50.4	38.0	31.9	14.6	13.7	25.4	21.6	40.4	44.1
	Nvidia	194.83 4,714,886	(1.4)	(12.6)	9.8	21.7	15.1	15.7	9.9	17.3	12.2	92.7	76.8
	STMicro	61.84 64,401	(0.8)	(9.7)	112.7	53.1	26.3	3.5	3.1	19.0	12.7	6.3	12.3
	Marvell	245.29 214,580	(9.8)	(15.6)	129.0	60.6	35.4	12.1	10.2	46.5	31.6	12.6	16.8
	AMD	517.82 844,358	(4.3)	(0.7)	138.1	71.0	39.2	11.9	10.0	60.6	34.3	14.2	21.7
	Mediatek	4,345.00 218,263	0.2	(4.4)	196.6	66.2	34.5	16.3	13.0	52.8	26.9	25.9	43.6
파운드리	평균		(6.9)	(11.3)	75.1	38.1	29.5	4.8	4.1	16.0	13.1	18.3	19.0
	DB하이텍	116,800 3,305	(12.3)	(31.3)	28.9	14.4	12.8	2.0	1.8	8.5	7.2	14.2	14.6
	Magnachip	4.12 150	(8.6)	(50.6)	44.1	na	na	na	na	na	na	na	na
	TSMC	2,465.00 2,002,045	(1.6)	1.6	36.2	24.8	19.5	8.5	6.4	16.2	12.6	39.0	37.6
	UMC	165.50 65,191	(2.1)	26.8	208.8	35.4	28.7	5.1	4.7	16.2	13.8	15.1	17.7
	SMIC	80.40 115,742	(10.1)	(3.1)	57.6	77.7	57.0	3.6	3.4	23.2	18.7	4.8	6.1
디스플레이	평균		0.7	7.7	53.7	71.9	25.6	1.5	1.4	8.3	7.5	6.1	8.2
	BOE	9.10 49,261	3.8	62.8	131.6	41.6	28.4	2.4	2.3	10.3	9.2	6.1	7.7
	LG디스플레이	10,980 3,571	(1.5)	(34.2)	1.1	20.1	5.8	0.8	0.7	4.0	3.8	4.9	12.0
	AUO	30.50 7,209	(0.5)	6.1	81.0	214.8	57.0	1.5	1.5	10.3	9.3	0.4	1.9
	Sharp	644 2,595	1.2	(3.7)	1.0	11.1	11.3	1.4	1.2	8.5	7.6	12.8	11.2
장비	평균		(10.0)	16.2	57.6	39.8	29.4	17.8	12.9	31.1	23.1	39.1	42.5
	원익 IPS	131,600 4,201	(20.5)	34.4	15.9	37.9	27.8	5.7	4.8	26.9	19.5	16.1	18.8
	에스에프에이	22,200 519	(5.5)	(16.5)	(17.0)	10.5	6.9	0.7	0.6	6.0	4.6	8.8	12.2
	AP시스템	20,800 204	(7.3)	(11.1)	7.5	5.7	4.6	0.8	0.7	2.9	2.4	14.5	15.6
	테스	177,800 2,239	(16.5)	70.0	196.8	34.1	27.5	6.8	5.6	30.3	23.6	21.9	22.8
	ASML	1,577.80 699,873	(3.9)	6.2	35.9	49.8	36.9	25.4	18.7	39.7	29.9	55.5	58.9
	AMAT	603.04 478,789	(7.4)	23.1	73.1	48.6	36.0	18.4	15.2	41.7	30.3	42.3	48.2
	KLA	235.55 307,693	(11.5)	15.2	55.3	63.5	46.1	50.7	34.5	49.3	36.8	91.7	94.7
	LAM Research	351.41 439,463	(10.2)	5.1	60.9	61.9	44.0	37.8	24.3	50.8	36.1	66.7	73.1
	Tokyo Electron	72,940 211,658	(7.4)	19.8	89.8	45.8	35.3	13.9	11.5	32.3	25.0	33.9	38.2
소재 (반도체)	평균		(6.0)	(5.5)	31.1	18.3	18.3	2.3	2.3	9.6	9.6	13.0	13.0
	원익머트리얼즈	37,350 306	(10.0)	(8.5)	(6.9)	8.0	8.0	0.8	0.8	4.4	4.4	10.7	10.7
	솔브레인	303,500 1,536	(10.3)	(16.2)	(19.4)	15.1	15.1	2.0	2.0	8.0	8.0	13.7	13.7
	Air Product	314.19 69,964	2.5	12.5	7.0	23.8	23.8	4.0	4.0	16.5	16.5	17.8	17.8
	Kanto Denka	3,345 1,193	(6.3)	(9.7)	143.6	26.3	26.3	na	na	na	na	9.9	9.9
소재 (OLED)	평균		(2.9)	(10.0)	(16.0)	14.3	10.5	2.3	2.0	10.1	8.2	14.8	18.8
	덕산네오룩스	30,350 490	(6.8)	(15.2)	(30.8)	9.8	8.3	1.4	1.2	6.7	5.8	15.6	16.0
	아녹스첨단소재	23,500 305	(7.5)	(16.2)	(19.7)	7.9	6.9	1.0	0.9	6.6	5.8	14.0	14.2
	UDC	78.70 3,679	(5.2)	(16.1)	(12.3)	18.5	15.9	2.1	2.0	11.3	10.4	11.2	12.7
	Idemitsu Kosan	1,203 9,124	1.4	(14.5)	(24.6)	9.8	8.2	0.8	0.7	7.6	8.0	10.2	9.0
	Merck	129.56 319,990	3.3	12.0	7.2	25.2	13.4	6.1	5.0	18.1	11.2	23.0	41.8
MLCC	평균		(9.5)	13.1	279.4	75.3	45.9	10.3	8.0	42.1	28.2	15.0	21.3
	삼성전기	1,926,000 93,572	(12.7)	6.2	322.4	109.7	56.8	13.7	11.3	53.7	32.9	13.1	20.7
	Murata	10,875 132,356	(8.5)	4.4	187.0	59.5	43.1	6.9	6.2	33.7	24.6	12.0	16.4
	Yageo	1,055.00 68,445	(7.5)	28.7	328.9	56.6	37.7	10.5	6.7	39.0	27.0	19.8	26.9
2차전지	평균		(0.8)	(9.6)	9.6	554.0	25.0	2.9	2.6	14.2	10.5	10.1	13.0
	삼성SDI	470,500 24,662	(4.2)	(21.8)	7.3	116.9	29.0	1.7	1.6	21.3	12.9	1.7	5.7
	LG에너지솔루션	354,000 53,880	1.7	(20.0)	(11.2)	2,593.3	48.1	4.0	3.6	19.7	13.8	0.3	7.3
	CATL	382.35 267,354	(0.4)	(10.3)	0.0	18.3	14.8	4.3	3.6	12.1	9.9	25.1	26.1
	BYD	83.57 103,693	3.6	(11.9)	(15.6)	18.4	14.4	2.7	2.4	6.2	5.4	15.1	16.4
	Panasonic	4,547 69,200	(4.7)	16.1	67.5	23.3	18.9	1.9	1.8	12.0	10.4	8.6	9.7

자료: Bloomberg 컨센서스, 메리츠증권 리서치센터

Compliance Notice

본 자료는 투자자들의 투자판단에 참고가 되는 정보제공을 목적으로 배포되는 자료입니다. 본 자료에 수록된 내용은 당사 리서치센터의 추정치로서 오차가 발생할 수 있으며 정확성이나 완벽성은 보장하지 않습니다. 본 자료를 이용하시는 분은 본 자료와 관련한 투자의 최종 결정은 자신의 판단으로 하시기 바랍니다. 따라서 어떠한 경우에도 본 자료는 투자 결과와 관련한 법적 책임소재의 증빙자료로 사용될 수 없습니다. 본 조사분석자료는 당사 고객에 한하여 배포되는 자료로 영상의 허락 없이 복사, 대여, 배포 될 수 없습니다.