

미국 장마감 시황

[대신증권 글로벌전략팀] AI Engineer 조재운 jaeun.jo@daishin.com

Market Commentary (26.07.03)

[Market Overview]

- S&P 500 포함, NASDAQ 은 0.8% 하락으로 혼조세 마감. 예상치를 하회한 고용 지표가 연준 긴축 우려 완화와 경기 둔화 우려를 동시에 자극하며 성장주 중심의 투자 심리 위축으로 작용.
- 기술주 차익실현 흐름 속 IT 섹터(-1.84%)가 최대 낙폭을 기록한 반면, 경기 방어 성격의 금융(+2.13%)과 필수소비재(+2.07%) 섹터로의 뚜렷한 자금 유입 확인.
- 미국 국채 10년물 금리가 1.99bp 상승했음에도 달러인덱스는 0.54% 하락. 고용 둔화에 따른 공격적 긴축 기대 후퇴가 달러 약세를 견인하며 시장 지표 간 디커플링 현상 연출.

[Outlook and Risk]

- 예상치를 하회한 고용지표는 연준의 긴축 우려를 완화시키는 요인으로 작용, 경기 연착륙 기대감을 지지할 전망. 다음 주 발표될 물가지표 안정세 확인 시, 9월 금리 동결 가능성 확대와 함께 가치주 중심의 안정적 시장 흐름 연출.
- 그러나 고용 둔화가 실물 경제 위축 신호일 경우, 기술주 조정 심화 및 기업 실적 악화 우려 부각. 차주 물가지표가 예상치를 상회할 경우, 스태그플레이션 리스크와 함께 증시 전반의 변동성 확대 가능성 상존.

[Sector and Stock]

- 금융(+2.13%) 및 필수재(+2.07%) 섹터가 지수 상승을 견인한 반면, IT(-1.84%) 섹터는 최대 낙폭을 기록하며 성장주에서 가치주로의 자금 순환 연출.
- 헬스케어 섹터 내 모더나(MRNA, +10.0%)는 차세대 백신 기대감으로 급등했고, 비자(V), 존슨앤드존슨(JNJ) 등 다수의 우량주가 52 주 신고가를 경신하며 방어주 강세 확인.
- 경기 둔화 우려에 2분기 호실적에도 불구하고, 차익실현 매물 출회로 테슬라(TSLA, -7.5%)가 급락. 반면 애플(AAPL, +4.8%)은 안정적 피난처로 부각되며 차별화된 강세 마감.

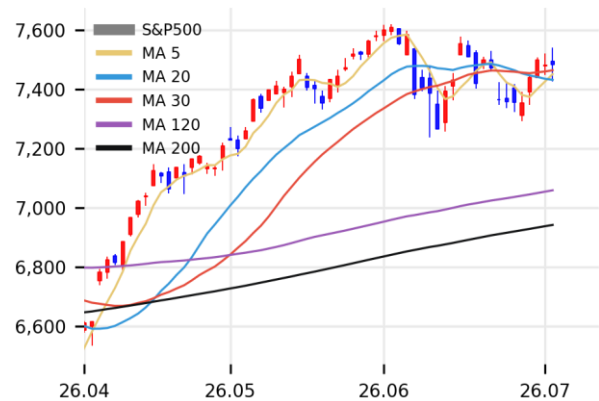
자료: 대신증권 Research Center

주요 지표 일일 동향

지수명	종가(P)	변화폭(P)	변화율(%)
NASDAQ	25,832.7	-2074	-0.8
S&P500	7,483.2	00	0.0
지수명	종가(P, %)	변화폭(P, bp)	변화율(%)
달러인덱스	100.86	-0.55	-0.54
미국국채(2년)	4.18	0.01	0.00
미국국채(10년)	4.48	1.99	0.45
지수명	종가(달러)	변화폭(달러)	변화율(%)
WTI	68.69	0.11	0.16
금	4,122.37	91.18	2.26

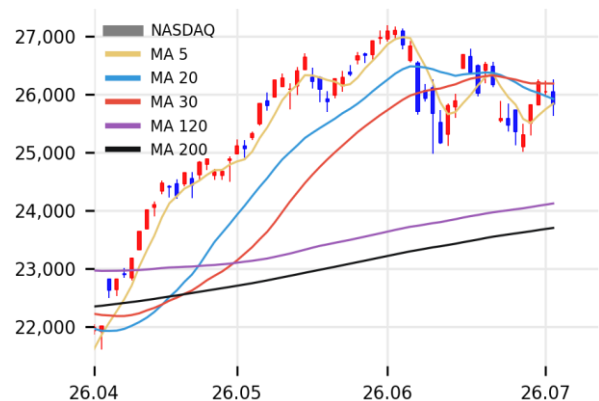
자료: LSEG, 대신증권 Research Center

S&P 500 추이



자료: LSEG, 대신증권 Research Center

NASDAQ 추이



자료: LSEG, 대신증권 Research Center

뉴스

美 고용 둔화, 금리 인상 완화 기대 - Reuters

6월 비농업 고용 지표가 예상보다 둔화되며 연준의 금리 인상 압박이 완화

메타, AI 개발 속도 예상 하회 - Reuters

마크 저커버그 CEO, AI 에이전트 개발 속도가 기대만큼 가속화되지 않음

애플, 새 아이폰 모델 출시 계획 - Reuters

애플 주가는 5 가지 새 아이폰 모델 출시 계획 소식에 급등하며 시장 지지

자료: 대신증권 Research Center

애플(AAPL) 추이



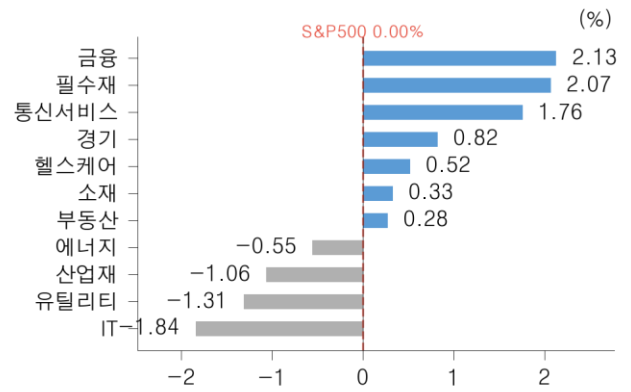
자료: LSEG, 대신증권 Research Center

달러인덱스 추이



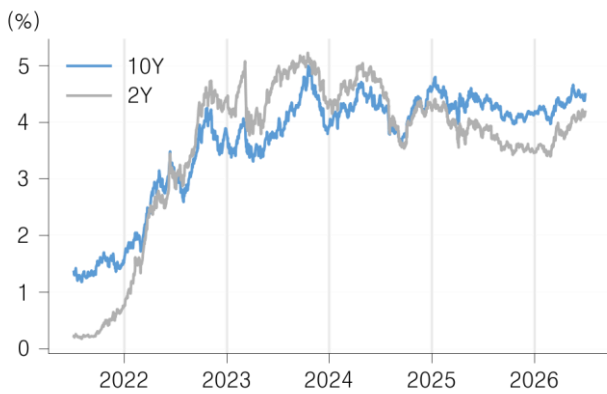
자료: LSEG, 대신증권 Research Center

S&P500 섹터별 수익률 (26.07.03)



자료: LSEG, 대신증권 Research Center

미국 국채 금리 추이



자료: LSEG, 대신증권 Research Center

장단기 금리차 (10Y - 2Y)



자료: LSEG, 대신증권 Research Center

52 주 신고가(S&P500)

코드	종목명	섹터	현재가 (달러)	시가총액 (십억달러)	상승률 (1D,%)
V	비자	금융	362.1	682.3	3.1
JNJ	존슨앤드존슨	헬스케어	263.0	633.2	3.6
ABBV	애브비	헬스케어	261.1	461.3	4.0
BAC	뱅크오브아메	금융	58.7	416.8	0.6
GE	제너럴일렉	산업	377.5	393.9	0.7
KO	코카콜라	필수소비재	84.1	362.0	3.5
MRK	머크	헬스케어	129.6	320.0	3.3
LIN	린데	소재	546.6	252.7	2.5
UNP	유니온퍼시	산업	282.2	167.6	1.6
WELL	웰타워	부동산	236.1	166.6	2.6

자료: LSEG, 대신증권 Research Center

일일 수익률 Top10(S&P500)

코드	종목명	섹터	현재가 (달러)	시가총액 (십억달러)	상승률 (1D,%)
GPC	진품 부품	임의소비재	132.6	18.2	12.9
MRNA	모더나	헬스케어	79.8	31.6	10.0
HONAV	하니웰에어	None	247.2	78.3	8.7
EFX	에쿠팩스	산업	172.1	20.5	6.1
VRTX	버텍스파마	헬스케어	528.0	134.0	6.0
SPGI	S&P글로벌	금융	439.9	130.2	6.0
ISRG	인튜이티브	헬스케어	426.0	150.9	5.9
LDOS	라이도스	산업	108.8	13.7	5.6
NOC	노스롭그루	산업	549.0	78.0	5.6
TYL	타일러테크	정보기술	318.1	13.4	5.4

자료: LSEG, 대신증권 Research Center

시가총액 상위 Top10

코드	종목명	섹터	현재가 (달러)	시가총액 (십억달러)	상승률 (1D,%)
AAPL	애플	정보기술	308.6	4,533.0	4.8
LLY	알라이릴리	헬스케어	1,213.9	1,143.2	1.9
MSFT	마이크로소프트	정보기술	390.5	2,900.7	1.6
AMZN	아마존	임의소비재	242.7	2,610.4	0.4
GOOGL	알파벳	통신서비스	359.9	2,407.5	-0.4
GOOG	알파벳	통신서비스	356.2	1,953.7	-0.5
NVDA	엔비디아	정보기술	194.8	4,714.9	-1.4
AVGO	브로드컴	정보기술	360.4	1,714.9	-2.4
META	메타플랫폼	통신서비스	582.9	1,479.6	-4.9
TSLA	테슬라	임의소비재	393.4	1,477.7	-7.5

자료: LSEG, 대신증권 Research Center

비자 추이



자료: LSEG, 대신증권 Research Center

진품 부품 추이



자료: LSEG, 대신증권 Research Center

애플 추이



자료: LSEG, 대신증권 Research Center

Compliance Notice

금융투자업규정 4-20 조 1 항 5 호사목에 따라 작성일 현재 사전고지와 관련한 사항이 없으며, 당사의 금융투자분석사는 자료작성일 현재 본 자료에 관련하여 재산적 이해관계가 없습니다. 당사는 동 자료에 언급된 종목과 계열회사의 관계가 없으며 당사의 금융투자분석사는 본 자료의 작성과 관련하여 외부 부당한 압력이나 간섭을 받지 않고 본인의 의견을 정확하게 반영하였습니다. (담당자:조재운)

본 자료는 투자자들의 투자판단에 참고가 되는 정보제공을 목적으로 배포되는 자료입니다. 본 자료에 수록된 내용은 당사 Research Center 의 추정치로서 오차가 발생할 수 있으며 정확성이나 완벽성은 보장하지 않습니다. 본 자료를 이용하시는 분은 동 자료와 관련한 투자의 최종 결정은 자신의 판단으로 하시기를 바랍니다.

※ 본 자료는 인공지능(AI)을 활용하여 자동 생성되었으며, 투자 권유를 목적으로 하지 않습니다. AI 생성 특성상 오류가 포함될 수 있습니다.