

PART 1 금리추이

표1. 국내 금리 추이 (단위: %, bp)

국내금리	07/02	전일 대비	전월 대비
통안 2Y	3.730	-3.5	10.5
국고 3Y	3.745	-4.5	-0.5
국고 10Y	4.185	-2.0	-2.0
국고 30Y	4.377	-6.0	18.0
CD 91D	2.920	0.0	11.0
CP 91D	3.200	-1.0	15.0
Call	2.520	-5.0	-3.0

표2. 해외 금리 추이 (단위: %, bp)

국내금리	07/02	전일 대비	전월 대비
미국 2Y	4.175	-0.5	10.2
미국 5Y	4.243	1.0	-1.8
미국 10Y	4.486	1.8	-12.4
독일 2Y	2.526	-2.0	-18.0
독일 10Y	2.896	0.7	-25.5
일본 10Y	2.777	6.7	-1.8
중국 10Y	1.733	-0.6	-0.8

표3. 크레딧 YTM (단위: %, bp)

구분		금일 YTM (07/02)				전일 대비 (07/01)			
		1Y	3Y	5Y	10Y	1Y	3Y	5Y	10Y
특수채	AAA	3.739	4.115	4.269	4.363	-1.0	-4.5	-4.5	-2.0
은행채	산금/중금	3.707	4.022	4.280	4.538	-1.5	-4.5	-4.5	-2.0
	AAA	3.754	4.110	4.318	4.641	-1.5	-4.5	-4.5	-2.0
금융채	AA+	3.953	4.337	4.407	5.557	-1.0	-3.5	-3.5	-2.0
	AA0	3.971	4.422	4.583	5.742	-1.0	-3.5	-3.5	-2.0
	AA-	4.039	4.504	4.674	5.949	-1.0	-3.5	-3.5	-2.0
회사채	AAA	3.797	4.249	4.349	4.696	-1.0	-3.5	-4.5	-2.0
	AA+	3.890	4.344	4.438	4.989	-1.0	-3.5	-4.5	-2.0
	AA0	3.916	4.379	4.506	5.328	-1.0	-3.5	-4.5	-2.0
	AA-	3.954	4.423	4.607	5.694	-1.0	-3.5	-4.5	-2.0

표4. 크레딧 스프레드 (단위: %, bp)

구분		금일 스프레드 (07/02)				전일 대비 (07/01)			
		1Y	3Y	5Y	10Y	1Y	3Y	5Y	10Y
특수채	AAA	0.439	0.370	0.289	0.178	1.0	0.0	0.0	0.0
은행채	산금/중금	0.407	0.277	0.300	0.353	0.5	0.0	0.0	0.0
	AAA	0.454	0.365	0.338	0.456	0.5	0.0	0.0	0.0
금융채	AA+	0.653	0.592	0.427	1.372	1.0	1.0	1.0	0.0
	AA0	0.671	0.677	0.603	1.557	1.0	1.0	1.0	0.0
	AA-	0.739	0.759	0.694	1.764	1.0	1.0	1.0	0.0
회사채	AAA	0.497	0.504	0.369	0.511	1.0	1.0	0.0	0.0
	AA+	0.590	0.599	0.458	0.804	1.0	1.0	0.0	0.0
	AA0	0.616	0.634	0.526	1.143	1.0	1.0	0.0	0.0
	AA-	0.654	0.678	0.627	1.509	1.0	1.0	0.0	0.0

표5. CD/CP YTM

(단위: %, bp)

구분		금일 YTM (07/02)					전일 대비 (07/01)				
		7D	1M	3M	6M	1Y	7D	1M	3M	6M	1Y
CD	AAA	2.66	2.79	2.92	2.99	3.01	-1.0	-1.0	0.0	0.0	0.0
	AA+	2.70	2.84	2.98	3.06	3.09	-1.0	-1.0	0.0	0.0	0.0
CP	A1	2.83	2.97	3.20	3.34	3.36	-1.0	-1.0	-1.0	0.0	0.0
	A2+	2.92	3.07	3.30	3.47	3.50	-1.0	-1.0	-1.0	0.0	0.0
	A3+	2.99	3.21	3.48	3.66	3.72	-1.0	-1.0	-1.0	0.0	0.0

PART 2 발행.만기/유통
표6. 금일 발행 내역

(단위: %, 억원)

섹터	종목명	발행일	만기일	만기	이자지급	쿠폰	발행 SP	발행액	ESG*	등급
특수채	공급망안정화기금2607가-이표-4	2026-07-02	2030-07-02	4	이표	4.100	절대금리	900		
특수채	한국전력1600	2026-07-02	2028-10-10	2.27	이표	4.039	민평-10.2bp	5,100		AAA
특수채	한국전력1601	2026-07-02	2029-04-03	2.75	이표	4.088	민평-10.4bp	3,000		AAA
특수채	한국전력1602	2026-07-02	2029-07-02	3	이표	4.124	민평-8.8bp	7,000		AAA
특수채	농금채(중앙회)2026-7이2.28Y-A	2026-07-02	2028-10-10	2.27	이표	4.010	민평-10.2bp	5,000		AAA
특수채	수산금융채권(중앙회)26-07이표22-02호	2026-07-02	2028-05-03	1.84	이표	4.092	민평	3,000		AAA
특수채	경기주택도시공사26-07-141	2026-07-02	2029-04-03	2.75	이표	4.203	민평+1.0bp	6,000		AAA
특수채	경기주택도시공사26-07-142	2026-07-02	2029-07-02	3	이표	4.234	민평+1.0bp	2,000		AAA
특수채	한국장학재단26-17(사)	2026-07-02	2031-07-02	5	이표	4.220	절대금리	500	S	
특수채	토지주택채권610	2026-07-02	2029-07-02	3	이표	4.141	민평-1.8bp	4,500		AAA
특수채	인천도시공사272	2026-07-02	2029-04-03	2.75	이표	4.218	민평-0.1bp	1,000		AA+
통안채	통안03730-2807-02	2026-07-02	2028-07-02	2	이표	3.730	-	25,000		
은행채	부산은행2026-07이3A-02	2026-07-02	2029-07-02	3	이표	4.070	민평-0.6bp	2,000		AAA
은행채	기업은행(단)2607할272A-02	2026-07-02	2027-03-31	0.74	할인	3.430	민평-10.6bp	1,000		AAA
은행채	기업은행(신)2607이1.5A-02	2026-07-02	2028-01-02	1.5	이표	3.930	민평-1.4bp	5,000		AAA
은행채	기업은행(신)2607이2A-02(사)	2026-07-02	2028-07-02	2	이표	3.990	민평-1.7bp	1,100	S	AAA
은행채	한국수출입금융2607나-이표-3	2026-07-02	2029-07-02	3	이표	4.070	민평0.2bp	4,000		AAA
은행채	농업금융채권(은행)2026-07이1Y-A(변동)	2026-07-02	2027-07-02	1	FRN	3.070	-	2,900		AAA
은행채	광주은행2026-07이2.3갑-02	2026-07-02	2028-10-10	2.27	이표	4.040	민평-0.8bp	2,000		AA+
금융채	삼성카드2890	2026-07-02	2029-07-02	3	이표	4.288	민평	1,500		AA+
금융채	삼성카드2891	2026-07-02	2029-08-02	3.08	이표	4.289	민평	200		AA+
금융채	신한카드2296-1	2026-07-02	2027-10-01	1.25	이표	4.071	민평	400		AA+
금융채	신한카드2296-2	2026-07-02	2029-09-03	3.17	이표	4.291	민평	1,000		AA+
금융채	케이비국민카드452-1	2026-07-02	2029-03-02	2.67	이표	4.273	민평	2,000		AA+
금융채	케이비국민카드452-2	2026-07-02	2029-07-02	3	이표	4.288	민평	2,000		AA+
금융채	하나카드304	2026-07-02	2029-07-02	3	이표	4.307	민평-1.0bp	1,000		AA0
금융채	롯데카드589	2026-07-02	2028-06-26	1.98	이표	4.890	민평+18.5bp	300		AA-
회사채	KB금융지주63	2026-07-02	2029-07-02	3	이표	4.123	민평-1.0bp	3,000		AAA
회사채	한국투자금융지주41-1	2026-07-02	2028-06-30	1.99	이표	4.591	민평-1.0bp	1,650		AA-
회사채	한국투자금융지주41-2	2026-07-02	2029-07-02	3	이표	4.682	민평+3.0bp	1,700		AA-

*ESG : 녹색(Green), 사회(Social), 지배구조(Governance)

주) 선매출채권, ABS, 주관채, 파생상품 제외

표7. 만기 현황 (T+7)

(단위: %, 억원)

섹터	종목명	발행일	만기일	만기	이자지급	쿠폰	발행액	ESG*	등급
지역개발	광주광역시지방채2021-02	2021-07-14	2026-07-14	5	이표	1.902	340		
지역개발	부산광역시채권2021-3	2021-07-14	2026-07-14	5	이표	1.902	800		
지역개발	광주광역시지방채2021-02	2021-07-14	2026-07-14	5	이표	1.902	340		

*ESG : 녹색(Green), 사회(Social), 지배구조(Governance)

주) 선매출채권, ABS, 주관채, 파생상품 제외

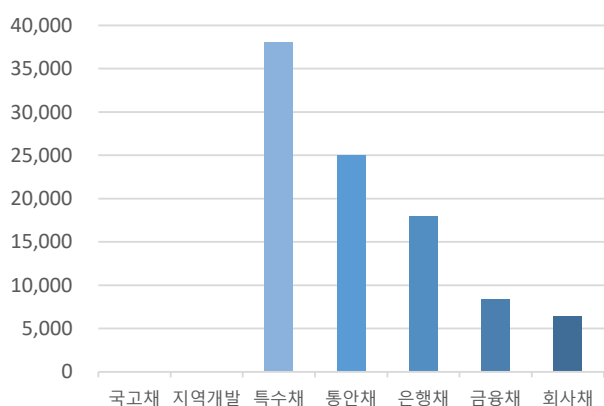
통안채	통안DC026-0714-0910	2026-04-14	2026-07-14	0.25	할인	2.5	5,000		
은행채	기업은행(변)2507이1A-14	2025-07-14	2026-07-14	1	FRN	2.79	3,000		AAA
은행채	산금23신이0300-0714-2	2023-07-14	2026-07-14	3	이표	3.92	4,200		AAA
은행채	수산금융채권(은행)25-7이12-14	2025-07-14	2026-07-14	1	이표	2.52	1,300		AAA
금융채	현대캐피탈1648-2	2016-07-14	2026-07-14	10	복리	2.008	100		AA+
금융채	현대카드877-3	2023-07-14	2026-07-14	3	이표	4.482	600		AA+
금융채	케이비캐피탈511-5(지)	2023-06-14	2026-07-14	3.08	이표	4.39	200	G	AA-
금융채	아이비케이캐피탈304-3	2024-06-14	2026-07-14	2.08	이표	3.668	300		AA-
금융채	BNK캐피탈255-3	2021-07-14	2026-07-14	5	이표	2.083	200		AA-
금융채	BNK캐피탈353-3	2024-05-14	2026-07-14	2.17	이표	3.958	200		AA-
금융채	알씨아이파이낸셜133	2025-07-14	2026-07-14	1	이표	2.86	500		A+
회사채	BNK금융지주35-1	2021-07-14	2026-07-14	5	이표	2.002	1,100		AAA
회사채	메리츠증권2307-1	2023-07-14	2026-07-14	3	이표	4.81	500		AA0

표8. 섹터별 당일 유통 랭킹 TOP 3

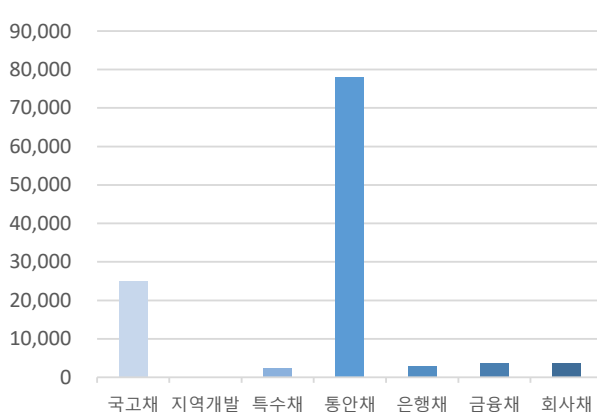
(단위: 억원)

섹터	종목코드	종목명	거래량
국고채	KR103503GG37	국고03375-3103(국고26-3)	18,306
국고채	KR103503GE96	국고02875-2609(국고24-9)	18,300
국고채	KR103501GF63	국고02250-2806(국고25-4)	13,785
지역개발	KR2001094B35	서울도시철도21-03	493
지역개발	KR2001024992	서울도시철도19-09	351
지역개발	KR2001024G68	서울도시철도26-06	28
특수채	KR353601GG70	경기주택도시공사26-07-141	18,000
특수채	KR350103GG79	한국전력1602	15,000
특수채	KR350102GG70	한국전력1601	12,000
통안채	KR310101GG75	통안03730-2807-02	13,300
통안채	KR310101GFA5	통안02500-2710-02	8,500
통안채	KR310101GF76	통안02400-2707-02	5,500
은행채	KR380801GG71	한국수출입금융2607나-이표-3	6,200
은행채	KR310507GE77	기업은행(신)2407이2A-29	4,900
은행채	KR6005281G71	부산은행2026-07이3A-02	4,000
금융채	KR6029781G76	삼성카드2890	3,400
금융채	KR6032712G74	신한카드2296-2	2,500
금융채	KR6021964E17	케이비캐피탈528-4	2,300
회사채	KR6105561G39	KB금융지주59	4,000
회사채	KR6105561G70	KB금융지주63	2,000
회사채	KR6005252F69	녹십자홀딩스3-2	1,400

주) 옵션, FRN, 파생상품 제외

그림1. 크레딧 섹터별 당일 발행액 (단위: 억원)


자료: KIS자산평가

그림2. 크레딧 섹터별 당일 만기액 (단위: 억원)


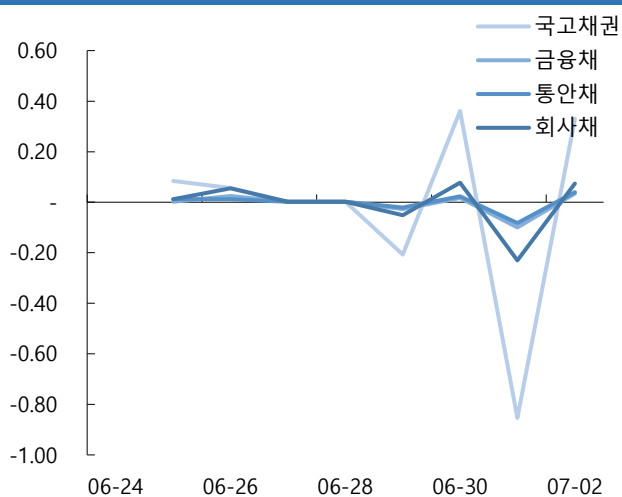
자료: KIS자산평가

PART 3 주요채권지수

표9. 주요채권지수

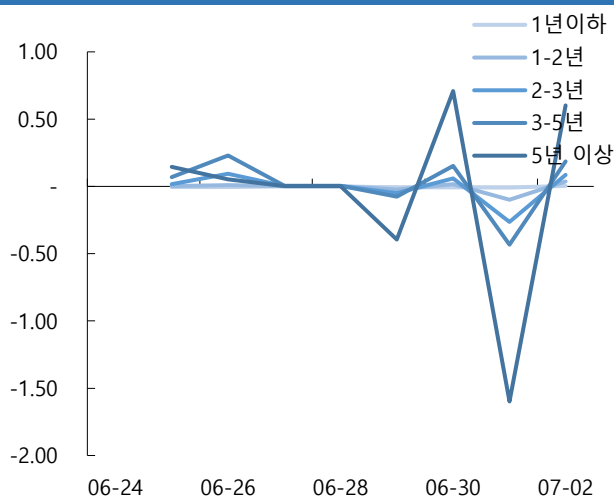
구분	한경- KIS-Reuters				KOBIS30	KOBIS120
	종합	국공채	금융채	회사채		
당일지수	269.8373	268.6583	261.4665	306.7189	239.5732	254.9450
전일대비	0.5753	0.8101	0.1112	0.2409	0.0693	0.1644
평균듀레이션	5.2567	7.2368	1.3950	2.3072	1.0033	1.8750

그림3. 일일변동추이(채권종류)



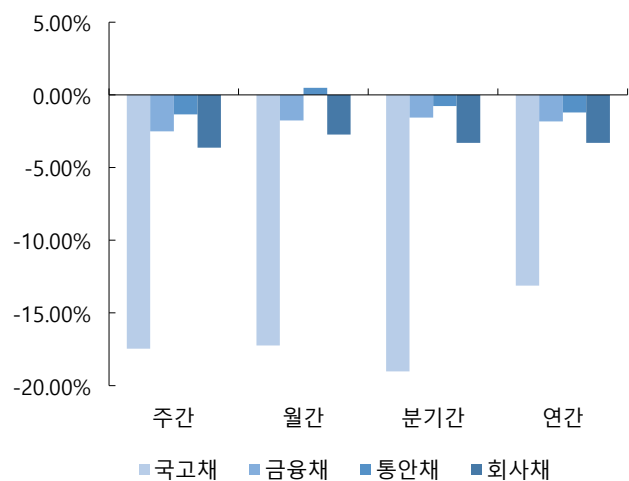
자료: KIS자산평가

그림4. 일일변동추이(잔존만기)



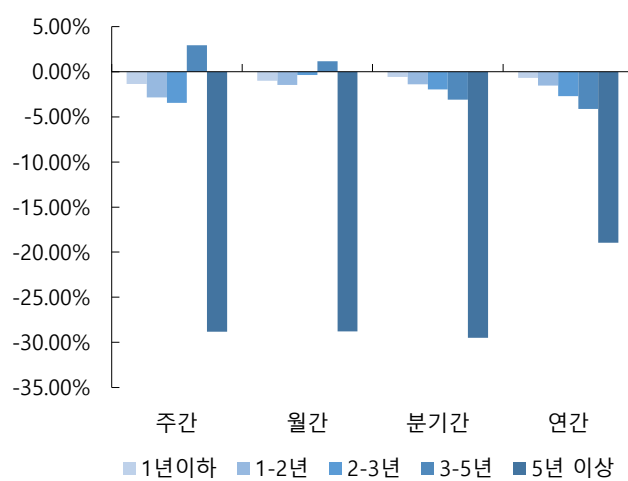
자료: KIS자산평가

그림5. 기간별수익률(채권종류)



자료: KIS자산평가

그림6. 기간별수익률(잔존만기)



자료: KIS자산평가

표12. 기준물 단가 변화표 (매매일 : 2026/07/02)

종목명	금리	7/6	차이	7/7	차이	종목명	금리	7/6	차이	7/7	차이	종목명	금리	7/6	차이	7/7	차이	종목명	금리	7/6	차이	7/7	차이
통당	3.657	9,963		9,964		국고25-10	3.685	9,803		9,804		국고26-5	3.705	9,968		9,969		국고25-3	3.850	9,666		9,667	
	3.662	9,963	0	9,964	0		3.690	9,802	1	9,803	1		3.710	9,966	2	9,967	2		3.855	9,665	1	9,666	1
	3.667	9,962	1	9,963	1		3.695	9,801	1	9,802	1		3.715	9,965	1	9,966	1		3.860	9,663	2	9,664	2
	3.672	9,961	1	9,962	1		3.700	9,800	1	9,801	1		3.720	9,963	2	9,964	2		3.865	9,661	2	9,662	2
	3.677	9,960	1	9,961	1		3.705	9,799	1	9,800	1		3.725	9,962	1	9,963	1		3.870	9,660	1	9,661	1
	3.682	9,959	1	9,960	1		3.710	9,798	1	9,799	1		3.730	9,961	1	9,962	1		3.875	9,658	2	9,659	2
	3.687	9,958	1	9,959	1		3.715	9,797	1	9,797	2		3.735	9,959	2	9,960	2		3.880	9,656	2	9,658	1
	3.692	9,958	0	9,959	0		3.720	9,795	2	9,796	1		3.740	9,958	1	9,959	1		3.885	9,655	1	9,656	2
○ KIS 민평	3.697	9,957	1	9,958	1	○ KIS 민평	3.725	9,794	1	9,795	1	○ KIS 민평	3.745	9,957	1	9,958	1	○ KIS 민평	3.890	9,653	2	9,654	2
	3.702	9,956	1	9,957	1		3.730	9,793	1	9,794	1		3.750	9,955	2	9,956	2		3.895	9,652	1	9,653	1
	3.707	9,955	1	9,956	1		3.735	9,792	1	9,793	1		3.755	9,954	1	9,955	1		3.900	9,650	2	9,651	2
	3.712	9,954	1	9,955	1		3.740	9,791	1	9,792	1		3.760	9,952	2	9,953	2		3.905	9,648	2	9,649	2
	3.717	9,953	1	9,954	1		3.745	9,790	1	9,791	1		3.765	9,951	1	9,952	1		3.910	9,647	1	9,648	1
	3.722	9,953	0	9,954	0		3.750	9,789	1	9,790	1		3.770	9,950	1	9,951	1		3.915	9,645	2	9,646	2
	3.727	9,952	1	9,953	1		3.755	9,787	2	9,788	2		3.775	9,948	2	9,949	2		3.920	9,643	2	9,644	2
	3.732	9,951	1	9,952	1		3.760	9,786	1	9,787	1		3.780	9,947	1	9,948	1		3.925	9,642	1	9,643	1
	3.737	9,950	1	9,951	1		3.765	9,785	1	9,786	1		3.785	9,946	1	9,947	1		3.930	9,640	2	9,641	2

종목명	금리	7/6	차이	7/7	차이	종목명	금리	7/6	차이	7/7	차이	종목명	금리	7/6	차이	7/7	차이	종목명	금리	7/6	차이	7/7	차이
국고25-8	3.912	9,539		9,540		국고26-3	3.940	9,868		9,869		국고25-11	4.145	9,329		9,331		국고26-6	4.145	10,114		10,115	
	3.917	9,538	1	9,539	1		3.945	9,866	2	9,867	2		4.150	9,326	3	9,327	4		4.150	10,110	4	10,111	4
	3.922	9,536	2	9,537	2		3.950	9,863	3	9,864	3		4.155	9,322	4	9,323	4		4.155	10,106	4	10,107	4
	3.927	9,534	2	9,535	2		3.955	9,861	2	9,862	2		4.160	9,318	4	9,319	4		4.160	10,102	4	10,103	4
	3.932	9,532	2	9,533	2		3.960	9,859	2	9,860	2		4.165	9,315	3	9,316	3		4.165	10,098	4	10,099	4
	3.937	9,530	2	9,531	2		3.965	9,857	2	9,858	2		4.170	9,311	4	9,312	4		4.170	10,094	4	10,095	4
	3.942	9,528	2	9,529	2		3.970	9,855	2	9,856	2		4.175	9,307	4	9,308	4		4.175	10,090	4	10,091	4
	3.947	9,526	2	9,527	2		3.975	9,853	2	9,854	2		4.180	9,304	3	9,305	3		4.180	10,086	4	10,087	4
○ KIS 민평	3.952	9,525	1	9,526	1	○ KIS 민평	3.980	9,851	2	9,852	2	○ KIS 민평	4.185	9,300	4	9,301	4	○ KIS 민평	4.185	10,082	4	10,083	4
	3.957	9,523	2	9,524	2		3.985	9,849	2	9,850	2		4.190	9,296	4	9,297	4		4.190	10,077	5	10,079	4
	3.962	9,521	2	9,522	2		3.990	9,847	2	9,848	2		4.195	9,292	4	9,293	4		4.195	10,073	4	10,075	4
	3.967	9,519	2	9,520	2		3.995	9,845	2	9,846	2		4.200	9,289	3	9,290	3		4.200	10,069	4	10,071	4
	3.972	9,517	2	9,518	2		4.000	9,843	2	9,844	2		4.205	9,285	4	9,286	4		4.205	10,065	4	10,067	4
	3.977	9,515	2	9,516	2		4.005	9,840	3	9,842	2		4.210	9,281	4	9,282	4		4.210	10,061	4	10,062	5
	3.982	9,514	1	9,515	1		4.010	9,838	2	9,839	3		4.215	9,278	3	9,279	3		4.215	10,057	4	10,058	4
	3.987	9,512	2	9,513	2		4.015	9,836	2	9,837	2		4.220	9,274	4	9,275	4		4.220	10,053	4	10,054	4
	3.992	9,510	2	9,511	2		4.020	9,834	2	9,835	2		4.225	9,270	4	9,271	4		4.225	10,049	4	10,050	4

표13. KIS자산평가 최종호가집계표 (매매일 : 2026/07/02)

잔존만기			통안증권							국고채						예보채					
년	월	일	휴일	종목명	잔액(조)	만기일	전일	당일	등락	종목명	잔액(조)	만기일	전일	당일	등락	종목명	잔액(조)	만기일	전일	당일	등락
0	0	5		(할)통안DC026-0707-0910	0.5	26-07-07	2.560	2.560	0.000												
0	0	5		통안DC026-0707-0910	0.5	26-07-07	2.560	2.560	0.000												
0	0	7		통안02280-2607-01	0.78	26-07-09	2.690	2.690	0.000	재정2026-0140-0063	2.5	26-07-09	2.650	2.650	0.000						
0	0	8								외평채권02250-2607(25-7)	1.18	26-07-10	2.530	2.530	0.000						
0	0	12		통안DC026-0714-0910	0.5	26-07-14	2.555	2.555	0.000												
0	0	12		(할)통안DC026-0714-0910	0.5	26-07-14	2.555	2.555	0.000												
0	0	14								재정2026-0150-0063	2.5	26-07-16	2.720	2.720	0.000						
0	0	19		(할)통안DC026-0721-0910	0.5	26-07-21	2.540	2.540	0.000												
0	0	19		통안DC026-0721-0910	0.5	26-07-21	2.540	2.540	0.000												
0	0	21								재정2026-0160-0063	2.5	26-07-23	2.710	2.710	0.000						
0	0	26		통안DC026-0728-0910	0.5	26-07-28	2.545	2.545	0.000												
0	0	26		(할)통안DC026-0728-0910	0.5	26-07-28	2.545	2.545	0.000												
0	0	28								재정2026-0170-0063	2.48	26-07-30	2.740	2.740	0.000						
0	1	1		통안DC026-0803-0910	0.6	26-08-03	2.565	2.565	0.000												
0	1	1		(할)통안DC026-0803-0910	0.6	26-08-03	2.565	2.565	0.000												
0	1	5								재정2026-0180-0063	1	26-08-07	2.790	2.790	0.000						
0	1	8								외평채권02250-2608(25-8)	0.96	26-08-10	2.515	2.515	0.000						
0	1	9		통안DC026-0811-0910	0.5	26-08-11	2.625	2.625	0.000												
0	1	9		(할)통안DC026-0811-0910	0.5	26-08-11	2.625	2.625	0.000												
0	1	11								재정2026-0190-0063	1	26-08-13	2.810	2.810	0.000						
0	1	16		(할)통안DC026-0818-0910	0.5	26-08-18	2.605	2.605	0.000												
0	1	16		통안DC026-0818-0910	0.5	26-08-18	2.605	2.605	0.000												
0	1	18								재정2026-0200-0063	1	26-08-20	2.810	2.810	0.000						
0	1	24		(할)통안DC026-0826-0910	0.5	26-08-26	2.650	2.650	0.000												
0	1	24		통안DC026-0826-0910	0.5	26-08-26	2.650	2.650	0.000												
0	1	25								재정2026-0210-0063	1	26-08-27	2.770	2.770	0.000						
0	1	30		(할)통안DC026-0901-0910	0.5	26-09-01	2.670	2.670	0.000												
0	1	30		통안DC026-0901-0910	0.5	26-09-01	2.670	2.670	0.000												
0	2	1		통안04000-2609-03	4.46	26-09-03	2.690	2.690	0.000												
0	2	6		(할)통안DC026-0908-0910	0.5	26-09-08	2.680	2.680	0.000												
0	2	6		통안DC026-0908-0910	0.5	26-09-08	2.680	2.680	0.000												
0	2	7		통안02270-2609-01	0.78	26-09-09	2.705	2.705	0.000												
0	2	8								외평채권02250-2609(25-9)	1.11	26-09-10	2.520	2.520	0.000						
0	2	8								국고02875-2609(국고24-9)	5.2	26-09-10	2.800	2.800	0.000						

				25Y						25Y			4.472	4.430	-0.042	25Y			4.644	4.602	-0.042
25	8	8	일+1						국고02500-5203(국고22-2)	28.39	52-03-10	4.475	4.432	-0.043							
26	2	8							국고03125-5209(국고22-9)	16.69	52-09-10	4.475	4.432	-0.043							
26	8	8							국고03250-5303(국고23-2)	29.21	53-03-10	4.455	4.407	-0.048							
27	2	8							국고03625-5309(국고23-7)	19.13	53-09-10	4.455	4.405	-0.050							
27	8	8							국고03250-5403(국고24-2)	30.22	54-03-10	4.435	4.382	-0.053							
28	2	8							국고02750-5409(국고24-8)	20.86	54-09-10	4.440	4.385	-0.055							
28	8	8							국고02625-5503(국고25-2)	41.97	55-03-10	4.442	4.385	-0.057							
29	2	8							국고02625-5509(국고25-7)	27.09	55-09-10	4.440	4.380	-0.060							
29	8	8							국고03500-5603(국고26-2)	26.66	56-03-10	4.437	4.377	-0.060							
				30Y					30Y			4.437	4.377	-0.060	30Y			4.595	4.535	-0.060	
				35Y					35Y			4.442	4.382	-0.060	35Y			4.615	4.555	-0.060	
				40Y					40Y			4.415	4.355	-0.060	40Y			4.623	4.563	-0.060	
40	2	8							국고01500-6609(국고16-9)	2.18	66-09-10	4.355	4.295	-0.060							
42	2	8							국고02000-6809(국고18-8)	7.51	68-09-10	4.350	4.290	-0.060							
44	2	8							국고01625-7009(국고20-10)	9.22	70-09-10	4.352	4.290	-0.062							
				45Y					45Y			4.352	4.290	-0.062	45Y			4.574	4.512	-0.062	
46	2	8	토-1						국고03500-7209(국고22-12)	8.83	72-09-10	4.355	4.290	-0.065							
48	2	8							국고02750-7409(국고24-11)	14.79	74-09-10	4.350	4.285	-0.065							
				50Y					50Y			4.350	4.285	-0.065	50Y			4.591	4.526	-0.065	