

중국 장마감 시황



[대신증권 글로벌전략팀] AI Engineer 조재운 jaeun.jo@daishin.com

Market Commentary (26.07.02)

[Market Overview]

- CSI300 -3.0% 급락과 HSCEI +0.6% 상승으로 본토-홍콩 증시의 탈동조화 현상 확인. 본토 정보기술 섹터 투매가 지수 하락을 주도한 반면, 홍콩 시장은 상대적 강세 시현. 정보기술(-7.35%) 및 통신서비스(-6.67%) 섹터 급락이 시장 하방 압력으로 작용.
- 유틸리티(+0.75%), 소재(+0.72%) 등 경기 방어 및 원자재 섹터로의 자금 유입은 위험회피 심리 확산 반영. 하락 기여 상위는 폭스콘인더스트리얼인터넷(-8.54%), 인노라이트(-6.55%) 등 정보기술주에 집중. 자금광업그룹(+4.74%)은 LME 규제 완화 검토 소식에 상승 기여. 10년물 국채 금리 1.73% 하락으로 유동성 완화 시그널에도 불구하고, 증시 하락과 맞물려 위험회피 심리가 우세한 것으로 판단.

[Outlook and Risk]

- 본토 증시의 기술주 중심 -3.0% 급락은 성장주 차익실현 및 위험회피 심리 확산을 반영. 익일 발표될 차이신 서비스 PMI는 내수 회복 모멘텀의 분수령으로 작용할 전망. 5년 내 최저(122.68) AH 프리미엄 지수는 홍콩 증시의 밸류에이션 매력을 부각시키나, KOSPI·HSCEI 등 EM 아시아 자금 배분 재조정 국면 속 중국 자산 중립화 근거 강화 요인. 미국 비농업 고용지표 결과에 따른 글로벌 위험 선호 심리 변화는 외국인 자금 흐름의 변수로, HSCEI 지수의 20일간 -13.7% 급락은 오프쇼어 시장의 구조적 위험 프리미엄 재평가 압력 확인.

[Sector and Stock]

- 정보기술(-7.35%) 및 통신서비스(-6.67%)는 AI 피로감과 밸류에이션 부담으로 투매, 폭스콘인더스트리얼인터넷(-8.54%) 등 AI·광통신주 하락 주도.
- 기술주 이탈 자금은 유틸리티(+0.75%), 소재(+0.72%)로 유입. 자금광업그룹(+4.74%)은 금속 시장 기대감, 선화에너지(+3.27%)는 석탄가 상승 기대감으로 지수 하락 방어.
- 경기소비재(+0.65%) BYD(+3.61%)는 전기차 호조, 금융·부동산(-0.37%) 중국소상은행(+1.92%)은 경기 회복 기대로 상승하며 업종 내 차별화 심화.
- 헬스케어(-0.67%)는 이익 실현 압력에도 코로나계약(+6.67%)이 52 주 신고가 경신. 시장 펀더멘털 주목 시사.

자료: 대신증권 Research Center

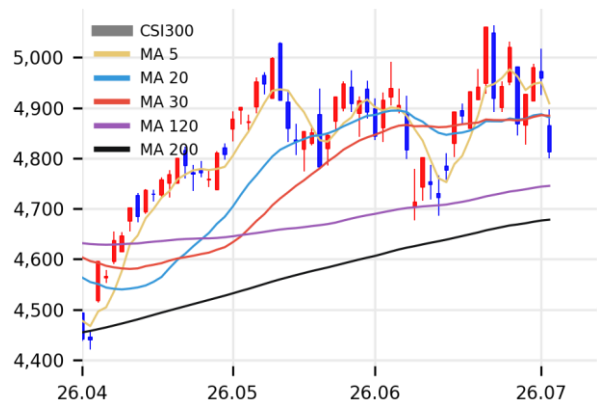
주요 지표 일일 동향

지수명	종가(P)	변화폭(P)	변화율(%)
CSI300	4,812.3	-146.7	-3.0
HSCEI	7,606.2	47.9	0.6
HSTECH	4,450.4	-21.9	-0.5

지수명	종가(위안, %)	변화폭(위안, bp)	변화율(%)
위안/달러	6.79	-0.01	-0.10
중국국채(2년)	1.23	-1.75	-1.41
중국국채(10년)	1.73	-0.75	-0.43

자료: LSEG, 대신증권 Research Center

CSI 300 추이



자료: LSEG, 대신증권 Research Center

HSCEI 추이



자료: LSEG, 대신증권 Research Center



뉴스

홍콩 금속 허브 육성 - Reuters

런던 금속 거래소, 홍콩의 금속 허브 육성을 위해 참고 규정 완화 검토 중. 외부 보관 허용 등 방안 모색

알리바바, 美 불법 의약품 판매 혐의 합의 - Reuters

알리바바와 AUS 머천트 서비스, 불법 의약품 판매 방지 실패 혐의로 6억 달러 합의. 미국 법무부 조사 결과

요니우, 상하이 증시 마진 거래 현황 - Reuters

상하이 증시 요니우 종목, 마진 거래 현황 공개. 53억 9100만 위안 규모 마진 매수, 5만 주 규모 공매도 기록

자료: 대신증권 Research Center

알리바바 그룹 홀딩스(9988) 추이



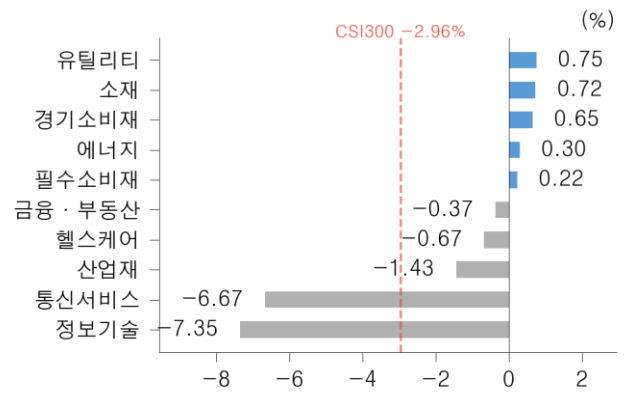
자료: LSEG, 대신증권 Research Center

위안/달러 환율 추이



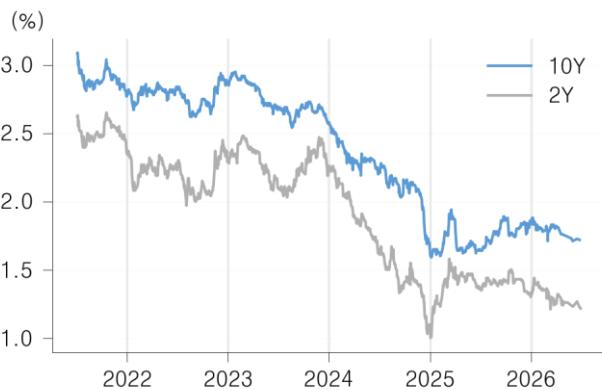
자료: LSEG, 대신증권 Research Center

CSI300 섹터별 수익률 (26.07.02)



자료: LSEG, 대신증권 Research Center

중국 국채 금리 추이



자료: LSEG, 대신증권 Research Center

AH Premium Index



자료: LSEG, 대신증권 Research Center

52 주 신고가(CSI 300)

코드	종목명	섹터	현재가 (위안)	시가총액 (조위안)	상승률 (1D,%)
000725	BOE	정보기술	9.1	0.3	3.8
002422	커룬제약	헬스케어	44.8	0.1	6.7

자료: LSEG, 대신증권 Research Center

일일 수익률 Top10(CSI 300)

코드	종목명	섹터	현재가 (위안)	시가총액 (조위안)	상승률 (1D,%)
300418	쿤룬테크	정보기술	45.5	0.1	12.2
000975	산진국제금	소재	18.0	0.1	7.5
002422	커룬제약	헬스케어	44.8	0.1	6.7
600489	중진황금	소재	19.1	0.1	6.3
688506	바이오킨	헬스케어	335.5	0.1	4.9
601899	자금광업그룹	소재	26.3	0.5	4.7
601100	형리유압	산업재	110.6	0.1	4.6
603501	음니버전	정보기술	101.3	0.1	4.3
600547	산동황금	소재	24.2	0.1	4.2
603260	호신실리콘	소재	49.0	0.1	3.8

자료: LSEG, 대신증권 Research Center

시가총액 상위 Top10(CSI300)

코드	종목명	섹터	현재가 (위안)	시가총액 (조위안)	상승률 (1D,%)
601857	페트로차이나	에너지	8.8	1.4	1.0
600519	귀주모태	필수소비재	1,203.0	1.5	0.8
601398	중국공상은행	금융-부동산	7.0	1.9	-0.1
300750	CATL	산업재	382.4	1.7	-0.4
601628	중국생명보험	금융-부동산	38.5	0.8	-0.7
601288	중국농업은행	금융-부동산	6.0	1.9	-1.2
601988	중국은행	금융-부동산	5.6	1.3	-1.2
300308	인노라이트	정보기술	1,143.0	1.3	-6.6
688256	캠브리콘	정보기술	1,372.0	0.9	-7.6
601138	폭스콘인더스	정보기술	64.0	1.3	-8.5

자료: LSEG, 대신증권 Research Center

BOE 추이



자료: LSEG, 대신증권 Research Center

쿤룬테크 추이



자료: LSEG, 대신증권 Research Center

페트로차이나 추이



자료: LSEG, 대신증권 Research Center

Compliance Notice

금융투자업규정 4-20 조 1 항 5 호사목에 따라 작성일 현재 사전고지와 관련한 사항이 없으며, 당사의 금융투자분석사는 자료작성일 현재 본 자료에 관련하여 재산적 이해관계가 없습니다. 당사는 동 자료에 언급된 종목과 계열회사의 관계가 없으며 당사의 금융투자분석사는 본 자료의 작성과 관련하여 외부 부당한 압력이나 간섭을 받지 않고 본인의 의견을 정확하게 반영하였습니다. (담당자:조재운)

본 자료는 투자자들의 투자판단에 참고가 되는 정보제공을 목적으로 배포되는 자료입니다. 본 자료에 수록된 내용은 당사 Research Center 의 추정치로서 오차가 발생할 수 있으며 정확성이나 완벽성은 보장하지 않습니다. 본 자료를 이용하시는 분은 동 자료와 관련한 투자의 최종 결정은 자신의 판단으로 하시기를 바랍니다.

※ 본 자료는 인공지능(AI)을 활용하여 자동 생성되었으며, 투자 권유를 목적으로 하지 않습니다. AI 생성 특성상 오류가 포함될 수 있습니다.