

일본 장 마감 현황



[대신증권 글로벌전략팀] AI Engineer 조재운 jaeun.jo@daishin.com

Market Commentary (26.07.02)

[Market Overview]

- Nikkei225 지수는 -2.5% 하락, TOPIX 는 0.1% 상승. AI 기술주 차익실현과 BOJ 긴축 기대감에 수출주 약세, 내수주 강세로 포트폴리오 재편.
- 전기기기·정밀기기(-3.52%), 철강·비철금속(-4.32%) 급락 (AI 랠리 숨고르기, 엔화 강세 -0.45% 부담). 제약(2.91%), 금융(2.80%) 강세.
- 일본 10년물 국채 금리 6.65bp 급등 (긴축 기대 반영). 은행 섹터 2.10% 강세. 오스카 홀딩스(8.7%) 등 제약주도 초과수익률 기록.

[Outlook and Risk]

- 일본은행(BOJ)의 긴축 정책 기대감 속 10년물 국채금리 상승(6.65bp)은 금융주 강세를 견인하나, 엔화 강세 전환(-0.45%)은 수출 기술주에 하방 압력으로 작용하며 극심한 섹터 차별화 장세 연출.
- 미국발 기술주 조정 심화는 외국인 자금 이탈을 촉발할 핵심 리스크 요인이나, 금리 상승 수혜가 기대되는 금융 및 내수 가치주로의 자금 순환은 시장의 저변을 확대하는 긍정적 시그널로 판단.

[Sector and Stock]

- AI 관련주 조정으로 전기기기·정밀기기(-3.52%), 철강·비철금속(-4.32%) 섹터 자금 이탈. 애드반테스트(-10.0%), 키오크시아(-13.5%) 등 반도체주 낙폭 심화.
- 금리 상승 기대에 금융 섹터로 자금 유입, 은행(+2.10%)·금융(은행제외)(+2.80%) 강세. 일부 금융주 52 주 신고가 경신.
- 제약(+2.91%), IT·서비스·기타(+2.53%) 등 내수 섹터 강세. 오스카 홀딩스(+8.7%)는 실적 호조로 급등, 섹터 상승 견인.

자료: 대신증권 Research Center

주요 지표 일일 동향

지수명	종가(엔)	변화폭(엔)	변화율(%)
Nikkei225	68,732.9	-1,741.8	-2.5
TOPIX	4,015.0	3.5	0.1

지수명	종가(엔, %)	변화폭(엔, bp)	변화율(%)
엔/달러	161.83	-0.73	-0.45
일본국채(2년)	1.39	-0.05	-0.04
일본국채(10년)	2.77	6.65	2.46

자료: LSEG, 대신증권 Research Center

Nikkei 225 추이



자료: LSEG, 대신증권 Research Center

TOPIX 추이



자료: LSEG, 대신증권 Research Center



뉴스

일본 엔화 투기세력 대응 전략 변화 - Reuters

일본 당국, 엔화 가치 하락 방어 위해 투기세력 겨냥한 기습적 시장 개입 전략 검토

일본 2025 회계연도 사상 최대 세수 기록 - Reuters

일본 정부, 임금 인상 및 기업 실적 호조에 힘입어 2025 회계연도 사상 최대 세수 달성 전망

일본 AI 관련 기술주 하락, 미 증시 영향 - Reuters

니케이 지수 하락 속 어드반테스트, 도쿄일렉트론 등 AI 관련 기술주들의 큰 폭 하락세

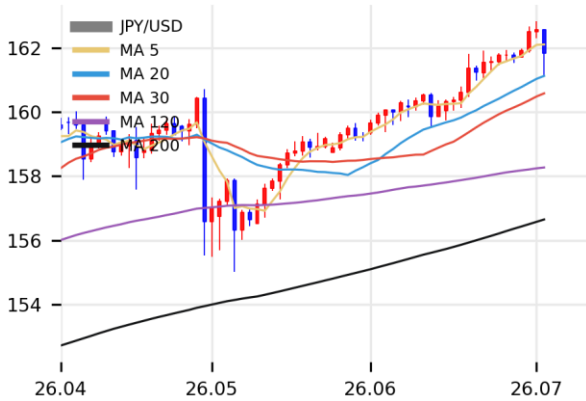
자료: 대신증권 Research Center

어드반테스트(6785) 추이



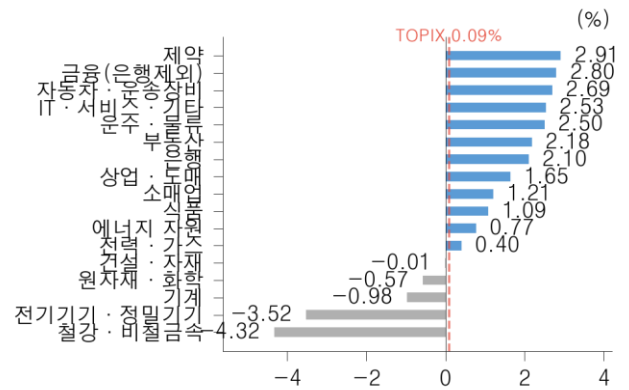
자료: LSEG, 대신증권 Research Center

엔/달러 환율 추이



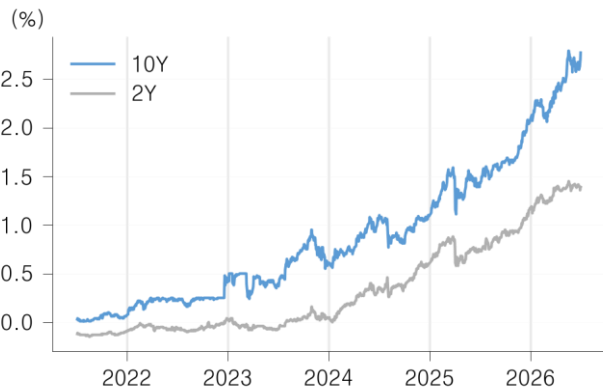
자료: LSEG, 대신증권 Research Center

TOPIX 섹터별 수익률 (26.07.02)



자료: LSEG, 대신증권 Research Center

일본 국채 금리 추이



자료: LSEG, 대신증권 Research Center

일미 금리차 (JP10Y - US10Y)



자료: LSEG, 대신증권 Research Center

52 주 신고가(Nikkei 225)

코드	종목명	섹터	현재가 (엔)	시가총액 (조엔)	상승률 (1D,%)
6098	리크루트홀	IT·서비스·기타	11,630	17.1	0.9
8630	솜포홀딩스	금융(은행계외)	6,486	6.1	3.8
8309	미쓰이스미토	은행	6,260	4.4	2.3
8331	치바은행	은행	2,555	2.0	2.2

자료: LSEG, 대신증권 Research Center

일일 수익률 Top10(Nikkei 225)

코드	종목명	섹터	현재가 (엔)	시가총액 (조엔)	상승률 (1D,%)
4578	오즈카홀딩	계약	11,595	6.3	8.7
3697	SHIFT	IT·서비스·기타	685	0.2	7.3
4385	메루카리	IT·서비스·기타	4,189	0.7	6.6
4307	노무라종합	IT·서비스·기타	4,836	2.7	6.3
8766	도쿄해상홀딩	금융(은행계외)	7,511	14.5	5.6
6701	NEC	전기기가·정밀기기	4,200	5.7	5.5
9201	일본항공	운수·물류	3,011	1.3	5.5
2432	디엔에이	IT·서비스·기타	2,664	0.3	5.4
4704	트렌드마크	IT·서비스·기타	6,261	0.9	5.0
7013	IHI	기계	2,802	3.0	4.8

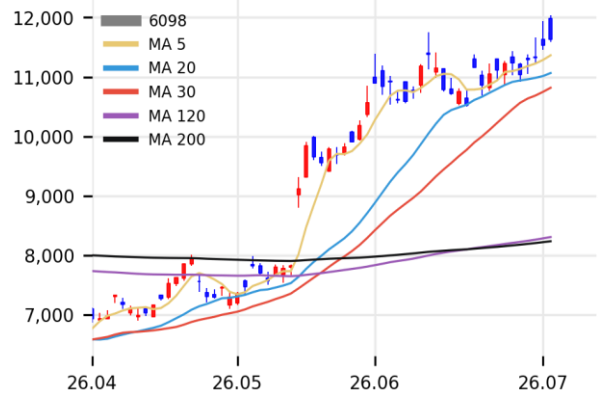
자료: LSEG, 대신증권 Research Center

시가총액 상위 Top10(TOPIX)

코드	종목명	섹터	현재가 (엔)	시가총액 (조엔)	상승률 (1D,%)
6501	히타치 제작	전기기가·정밀기기	4,669	21.2	3.8
9984	소프트뱅크	IT·서비스·기타	6,195	35.4	3.2
7203	도요타자동차	자동차·운송장비	2,793	40.8	2.5
8316	미쓰이스미토	은행	6,573	25.2	2.2
8306	미쓰비시U	은행	3,306	39.2	1.8
9983	파트리테	소매업	82,320	26.2	-0.5
8035	도쿄일렉트	전기기가·정밀기기	72,940	34.1	-7.4
6981	무라타세이	전기기가·정밀기기	10,875	21.4	-8.5
6857	애드반테스트	전기기가·정밀기기	28,815	21.1	-10.0
285A	키오크시아	전기기가·정밀기기	76,260	41.7	-13.5

자료: LSEG, 대신증권 Research Center

리크루트 홀딩스 추이



자료: LSEG, 대신증권 Research Center

오즈카 홀딩스 추이



자료: LSEG, 대신증권 Research Center

히타치 제작소 추이



자료: LSEG, 대신증권 Research Center

Compliance Notice

금융투자업규정 4-20 조 1 항5 호사목에 따라 작성일 현재 사전고지와 관련한 사항이 없으며, 당사의 금융투자분석사는 자료작성일 현재 본 자료에 관련하여 재산적 이해관계가 없습니다. 당사는 동 자료에 언급된 종목과 계열회사의 관계가 없으며 당사의 금융투자분석사는 본 자료의 작성과 관련하여 외부 부당한 압력이나 간섭을 받지 않고 본인의 의견을 정확하게 반영하였습니다. (담당자:조재운)

본 자료는 투자자들의 투자판단에 참고가 되는 정보제공을 목적으로 배포되는 자료입니다. 본 자료에 수록된 내용은 당사 Research Center 의 추정치로서 오차가 발생할 수 있으며 정확성이나 완벽성은 보장하지 않습니다. 본 자료를 이용하시는 분은 동 자료와 관련한 투자의 최종 결정은 자신의 판단으로 하시기 바랍니다.

* 본 자료는 인공지능(AI)을 활용하여 자동 생성되었으며, 투자 권유를 목적으로 하지 않습니다. AI 생성 특성상 오류가 포함될 수 있습니다.