

일본 장 마감 현황



[대신증권 글로벌전략팀] AI Engineer 조재운 jaeun.jo@daishin.com

Market Commentary (26.07.01)

[Market Overview]

- Nikkei225 +0.6%, TOPIX +0.4% 동반 상승 마감, 글로벌 AI 투자 사이클이 내수 부진 우려를 압도하는 선별적 강세장 연출.
- 전기기기·정밀기기(+1.92%) 섹터로의 자금 쏠림 심화, 글로벌 AI 붐 수혜 기대감 집중. 반면 부동산(-2.24%), 철강·비철금속(-3.58%) 등 내수 관련주는 급락하며 극심한 차별화 장세 확인.
- 섬코(+17.4%, 건설·자재 섹터)와 타이오 요우덴(+12.4%) 등 주요 종목이 급등했으며, 특히 타이오 요우덴을 비롯한 반도체 관련주들이 강력한 테마 모멘텀을 부각시켰다. 국채금리 상승(10년물 +3.00bp) 및 엔저(162.68 엔)는 금융 정상화와 수출 호조의 이상적 조합으로 작용하며 지수 상승을 견인했다.

[Outlook and Risk]

- 견조한 6월 단칸 서베이 결과는 일본은행의 긴축 명분을 강화하나, 162엔대 엔저 환경과 AI 수요가 수출 기업 실적 기대감을 자극하며 지수 상방 요인으로 작용.
- 반도체 섹터로의 쏠림 심화는 리스크 요인으로, 향후 글로벌 기술주 조정 시 내수 부문의 취약성이 부각될 수 있어 시장 변동성 확대에 대한 경계감 필요.
- 7월 30-31일 금융정책결정회의가 단기 방향성의 분수령으로, 추가 긴축 강도에 따른 국채 금리 변동과 엔화 향방에 대한 면밀한 관찰 요구.

[Sector and Stock]

- 글로벌 AI 투자 사이클 기대감에 전기기기·정밀기기(+1.92%) 섹터로 자금 집중 유입, 타이오 요우덴(+12.4%) 및 스크린 홀딩스(+9.5%) 등 반도체 관련주가 지수 상승 견인.
- 금리 상승 수혜 전망에 은행(+1.11%) 섹터 또한 강세 시현, 반면 철강·비철금속(-3.58%)과 부동산(-2.24%) 등 내수주는 자금 이탈로 급락하며 뚜렷한 차별화 장세 연출.
- 섬코(+17.4%)를 비롯한 다수 종목이 52주 신고가를 경신하며 주도 섹터의 강한 모멘텀 재확인, 성장 테마 중심의 선별적 시장 흐름으로 분석.

자료: 대신증권 Research Center

주요 지표 일일 동향

| 지수명 | 종가(엔) | 변화폭(엔) | 변화율(%) |
|-----------|----------|------------|--------|
| Nikkei225 | 70,474.7 | 4126 | 0.6 |
| TOPIX | 4,011.5 | 16.7 | 0.4 |
| 지수명 | 종가(엔, %) | 변화폭(엔, bp) | 변화율(%) |
| 엔/달러 | 162.68 | 0.16 | 0.10 |
| 일본국채(2년) | 1.39 | 4.05 | 3.00 |
| 일본국채(10년) | 2.70 | 3.00 | 1.12 |

자료: LSEG, 대신증권 Research Center

Nikkei 225 추이



자료: LSEG, 대신증권 Research Center

TOPIX 추이



자료: LSEG, 대신증권 Research Center



52 주 신고가(Nikkei 225)

| 코드 | 종목명 | 섹터 | 현재가 (엔) | 시가총액 (조엔) | 상승률 (1D,%) |
|------|--------|-----------|---------|-----------|------------|
| 8035 | 도쿄 일렉트 | 전기기가·정밀기기 | 78,800 | 370 | 2.1 |
| 6098 | 리크루트홀 | IT·서비스·기타 | 11,530 | 170 | 1.8 |
| 6752 | 파나소닉홀 | 전기기가·정밀기기 | 4,770 | 11.8 | 6.0 |
| 6723 | 르네사스일 | 전기기가·정밀기기 | 5,123 | 9.6 | 6.6 |
| 2802 | 아지노모토 | 식품 | 6,175 | 6.1 | 5.1 |
| 6976 | 타이오요우 | 전기기가·정밀기기 | 22,655 | 3.0 | 12.4 |
| 9502 | 중부전력 | 전력·가스 | 3,118 | 2.4 | 1.9 |
| 3436 | 섬코 | 건설·자재 | 4,729 | 1.7 | 17.4 |

자료: LSEG, 대신증권 Research Center

일일 수익률 Top10(Nikkei 225)

| 코드 | 종목명 | 섹터 | 현재가 (엔) | 시가총액 (조엔) | 상승률 (1D,%) |
|------|--------|-----------|---------|-----------|------------|
| 3436 | 섬코 | 건설·자재 | 4,729 | 1.7 | 17.4 |
| 6976 | 타이오요우 | 전기기가·정밀기기 | 22,655 | 3.0 | 12.4 |
| 7735 | 스크린홀딩 | 전기기가·정밀기기 | 19,490 | 3.7 | 9.5 |
| 4062 | 이비덴 | 전기기가·정밀기기 | 25,785 | 7.3 | 8.3 |
| 6971 | 교세라 | 전기기가·정밀기기 | 3,821 | 5.4 | 7.3 |
| 6526 | 소시오넥스트 | 전기기가·정밀기기 | 2,720 | 0.5 | 6.6 |
| 6723 | 르네사스일 | 전기기가·정밀기기 | 5,123 | 9.6 | 6.6 |
| 6752 | 파나소닉홀 | 전기기가·정밀기기 | 4,770 | 11.8 | 6.0 |
| 4004 | 레조낙홀딩 | 원자재·화학 | 18,680 | 3.5 | 5.5 |
| 6273 | SMC | 기계 | 75,190 | 4.8 | 5.5 |

자료: LSEG, 대신증권 Research Center

시가총액 상위 Top10(TOPIX)

| 코드 | 종목명 | 섹터 | 현재가 (엔) | 시가총액 (조엔) | 상승률 (1D,%) |
|------|--------|-----------|---------|-----------|------------|
| 6981 | 무라타세이 | 전기기가·정밀기기 | 11,890 | 23.4 | 4.3 |
| 8035 | 도쿄 일렉트 | 전기기가·정밀기기 | 78,800 | 370 | 2.1 |
| 8316 | 미쓰이스미토 | 은행 | 6,433 | 24.7 | 1.4 |
| 8306 | 미쓰비시U | 은행 | 3,247 | 38.7 | 1.2 |
| 9984 | 소프트뱅크 | IT·서비스·기타 | 6,000 | 34.4 | 0.6 |
| 6501 | 히타치제작 | 전기기가·정밀기기 | 4,496 | 20.5 | 0.6 |
| 7203 | 도요타자동차 | 자동차·운송장비 | 2,724 | 39.9 | -0.0 |
| 9983 | 파트리테 | 소매업 | 82,710 | 26.4 | -0.1 |
| 6857 | 에드빈테스트 | 전기기가·정밀기기 | 32,000 | 23.5 | -1.1 |
| 285A | 키오크시아 | 전기기가·정밀기기 | 88,130 | 48.4 | -1.7 |

자료: LSEG, 대신증권 Research Center

도쿄 일렉트론 추이



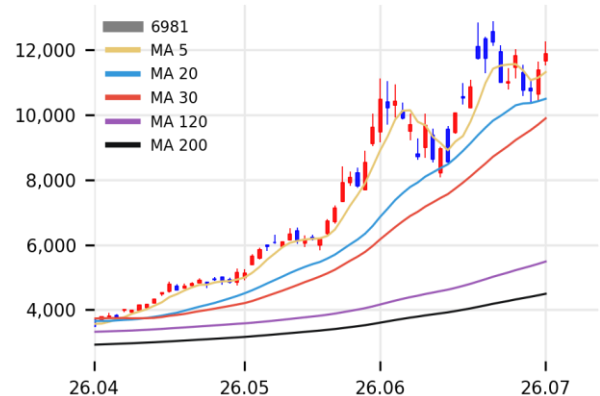
자료: LSEG, 대신증권 Research Center

섬코 추이



자료: LSEG, 대신증권 Research Center

무라타 세이사쿠쇼 추이



자료: LSEG, 대신증권 Research Center

Compliance Notice

금융투자업규정 4-20 조 1 항5 호사목에 따라 작성일 현재 사전고지와 관련한 사항이 없으며, 당사의 금융투자분석사는 자료작성일 현재 본 자료에 관련하여 재산적 이해관계가 없습니다. 당사는 동 자료에 언급된 종목과 계열회사의 관계가 없으며 당사의 금융투자분석사는 본 자료의 작성과 관련하여 외부 부당한 압력이나 간섭을 받지 않고 본인의 의견을 정확하게 반영하였습니다. (담당자:조재운)

본 자료는 투자자들의 투자판단에 참고가 되는 정보제공을 목적으로 배포되는 자료입니다. 본 자료에 수록된 내용은 당사 Research Center 의 추정치로서 오차가 발생할 수 있으며 정확성이나 완벽성은 보장하지 않습니다. 본 자료를 이용하시는 분은 동 자료와 관련한 투자의 최종 결정은 자신의 판단으로 하시기 바랍니다.

* 본 자료는 인공지능(AI)을 활용하여 자동 생성되었으며, 투자 권유를 목적으로 하지 않습니다. AI 생성 특성상 오류가 포함될 수 있습니다.