

일일 외환시장 동향 및 전망

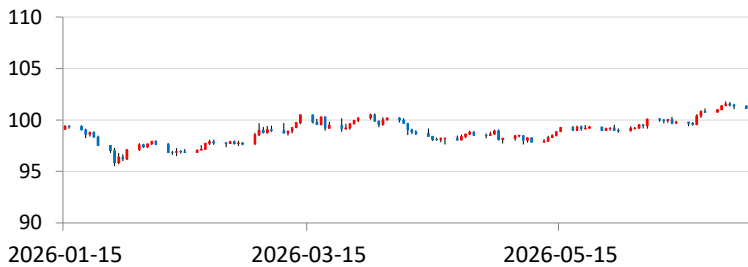
■ 금일 주요환율 예상 거래범위

항목	예상 거래범위		전일 증가	3일 최저	3일 최고	항목	예상 거래범위		전일 증가	3일 최저	3일 최고
USD/KRW	1,535.0	1,550.0	1545.2	1526.0	1549.8	USD/JPY	161.51	163.17	162.52	161.53	161.98
JPY/KRW	942.0	952.0	954.3	945.6	958.5	EUR/USD	1.1359	1.1468	1.1423	1.1333	1.1434
EUR/KRW	1,752.0	1,762.0	1765.0	1738.3	1761.2	USD/CNY	6.7763	6.8097	6.7911	6.7925	6.8162

USD/KRW SPOT



USD INDEX



금일전망

- 역외 차액결제선물환(NDF)환율을 반영해 달러-원 환율은 1,540원 중후반대에서 출발할 것으로 예상. 미국의 JOLTs 구인건수가 7.594M로 예측치 (7.30M)을 상회한 점은 글로벌 달러 강세 요인. 또한 달러/엔이 지속하여 상승할 경우 이와 연동하여 달러/원 또한 상승 할 가능성. 다만 당국의 개입에 대한 경계감과 고점을 인식한 수출업체의 네고 물량 출회 가능성은 상단을 제한 할 것. 금일 달러/원은 1,535 ~ 1,550을 중심으로 움직임을 보일 것으로 전망함.

전일동향

- 역내 서울 외환 시장(09:00 -15:30) 장중 거래 범위: 1,543.10 ~ 1,550.20
 역외 차액결제선물환(NDF) 환율을 반영해 전일 증가(15:30) 대비 2.10원 하락한 1,543.10에 개장한 달러/원은, 개장 직후 1,543.10원에서 저점을 확인 후 상승폭을 넓혀 1,540원 후반대에서 횡보. 유가증권에서 외국인이 약 3조 8천억원을 순매도 하며 상방압력으로 작용. 엔화 역시 하락하며 달러/원 상승 재료로 작용하였으나, 일본 외환당국의 구두개입과 당국 개입 경계감이 상단을 제한함. 1540원 후반대를 횡보하던 달러/원 환율은 전일 증가 대비 4.20원 상승한 1,549.40원에 장 마감함.
- 역내 야간 시장(15:30 -02:00) 및 역외시장(뉴욕 시장 02:00-06:00)
 정규장 마감 이 후 달러/원은 1,540원대 후반대에 런던장 진입. 이후 뉴욕장에서 1,550 초반대에 개장한 달러/원 환율은 달러/엔 상승폭에 연동하여 1,550원 중반대까지 상승하였으나, 경계 매물이 출회되며 상승폭을 반납. 달러/원 환율은 전일 증가 대비 4.30원 상승한 1,549.50원에 장 마감함
- 차액결제선물환(NDF)시장에서 달러-원 1개월물은 1,546.60원에 최종 호가되었고, 최근 1개월물 스왑포인트(-1.05)을 고려하면 전장 현물환 증가 대비 1.75원 하락.
 달러 인덱스 101.143, 달러/엔 162.477, 유로/달러 1.14204로 달러화 가치는 상승. 뉴욕증시에서는 삼성전자와 하이닉스의 대규모 투자 계획이 반도체 종목에 대한 낙관론이 지배하며 3대 지수 상승세. 다우존스30산업평균지수는 136.46p(+0.26%), S&P500 지수는 58.93p(+0.79%), 나스닥종합지수 393.58p(+1.52%)상승. 미 국채 10년물 금리는 4.4200%(+4.40bp), 2년물 금리는 4.1390%(+2.80bp)로 상승.

Daily Market Watch

■ 국내금리

■ 국제금리

항목	2025년말	2026-06-29	2026-06-30	전일비(bp)
91일 CD	2.87	2.92	2.92	0.0
국고 3년	2.95	3.74	3.70	-3.8
국고 5년	3.24	3.96	3.92	-4.7
국고 10년	3.39	4.14	4.07	-7.0
은행채 3년(AAA)	3.21	4.10	4.06	-3.5
회사채 3년(AAO)	3.41	4.36	4.33	-3.6
회사채 3년(AA-)	3.46	4.41	4.38	-3.5
회사채 3년(A0)	4.13	5.06	5.02	-3.8
회사채 3년(BBB+)	6.87	7.79	7.75	-3.8
회사채 3년(BBB-)	9.29	10.22	10.18	-3.8
회사채 2년(BBB+)	6.15	7.22	7.20	-1.7
회사채 1년(A-)	3.70	4.50	4.52	2.2

항목	2025년말	2026-06-29	2026-06-30	전일비(bp)
미국채 2년	3.4500	4.1090	4.1760	6.7
미국채 10년	4.1240	4.3770	4.4670	0.1

■ 주식

항목	2025년말	2026-06-29	2026-06-30	전일비(%)
한국(KOSPI)	4,214.17	8,394.65	8,476.48	0.97
한국(KOSDAQ)	925.47	920.57	916.18	-0.48
미국(Dow Jones)	48,367.06	52,182.74	52,319.20	0.26
미국(NASDAQ)	23,419.08	25,820.14	26,213.72	1.52
중국(Shanghai)	3,965.12	4,073.90	4,094.40	0.50
일본(Nikkei225)	50,339.48	69,468.11	70,062.32	0.86

■ 환율

■ 상품 기타

항목	2025년말	2026-06-29	2026-06-30	전일대비
KRW/USD	1439.00	1545.20	1549.40	4.20
JPY/KRW	919.68	947.15	954.32	7.17
EUR/KRW	1689.96	1744.13	1764.96	20.83
USD/JPY	156.47	161.92	162.52	0.60
EUR/USD	1.1744	1.1422	1.1423	0.0000
USD/CNY	6.9961	6.7936	6.7851	-0.0085

항목	2025년말	2026-06-29	2026-06-30	전일대비
금(선물)	4,342.06	4,016.20	4,008.03	-8.17
유가(WTI 선물)	57.95	70.75	69.50	-1.25
유가(Dubai 선물)	61.92	73.15	72.92	-0.23

■ Derivatives

(단위: 원)

(단위: %)

만기		1개월	3개월	6개월	12개월	만기		1년	2년	3년	5년
FX	매입율	-2.55	-5.65	-11.50	-17.70	IRS(원화이자율스왑)		3.4425	3.7175	3.8025	3.8650
	매도율	0.45	-0.65	-3.50	-12.70		CRS(USD/KRW통화스왑)	2.9800	3.1900	3.2600	3.4300

본 자료는 경제 및 투자여건에 대한 이해를 돕기 위한 정보제공 목적으로 작성, 배포되는 조사분석자료로서 오직 정보제공만을 목적으로 합니다. 따라서 위 자료는 참고자료로만 사용가능하며 그 정확성이나 완전성을 보장할 수 없으며 은행의 공식 입장은 아님을 유념하시기 바랍니다. 또한 본 자료는 당행의 사전동의 없이 복사, 대여, 재배포 될 수 없습니다.