

2026.7.1 (수)

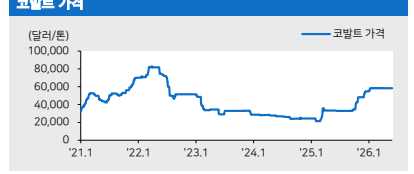
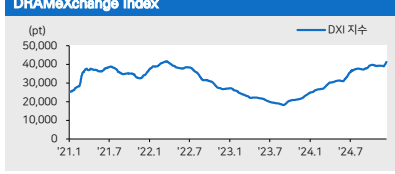
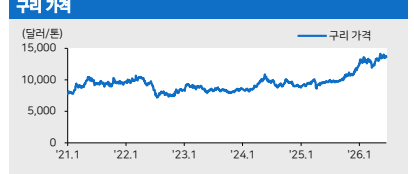
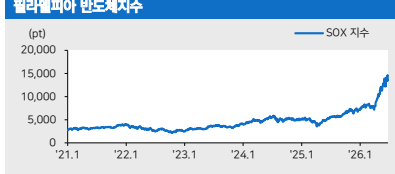
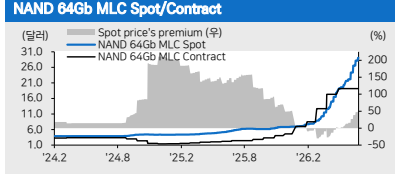
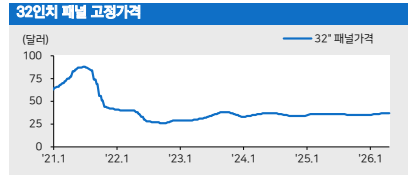
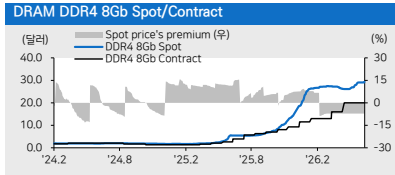
반도체/디스플레이 Analyst 김선우 sunwoo.kim@meritz.co.kr  
RA 우서현 seohyun.woo@meritz.co.kr

### 코멘트 & 국내외 주요 뉴스

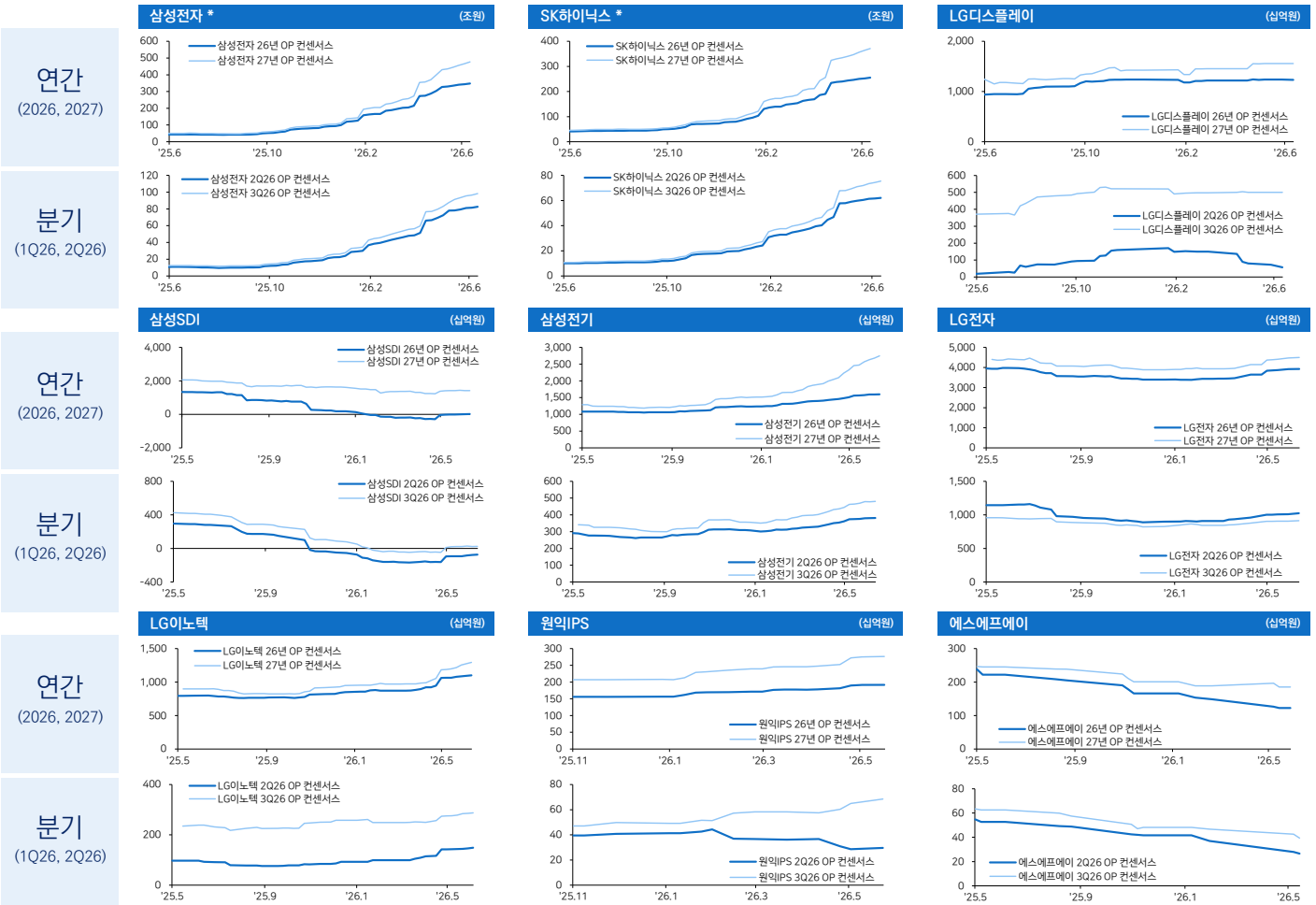
**DRAM** DDR4 8Gb: 1D +0.86%, 1W +0.86%, 1M +9.12%  
DDR5 16Gb: 1D +0.21%, 1W +0.72%, 1M +12.40%

**NAND** MLC 64Gb: 1D 0.00%, 1W +3.14%, 1M +34.07%

- ▶ 엔비디아-플래티어, 美 정부용 보안 AI 구축... '네모트론' 적용 (지디넷)  
<https://buly.kr/4xZs8IX>
- ▶ 마이크로-인텔·AMD, 반도체 밸리에 2분기 시가총액 2조달러 증가 (CNBC)  
<https://buly.kr/8piXjQw>
- ▶ 바이트댄스, 차세대 자체 CPU 개발 추진... 2027년 하반기 양산 목표·퀄컴 협력 가능성 (Trendforce)  
<https://buly.kr/1GLxXhZ>
- ▶ TSMC 독주 속 '특재' 열렸다... 삼성·인텔에 부는 파운드리 2.0 훈풍 (IT조선)  
<https://buly.kr/1wegQe>
- ▶ AWS, AI 엔지니어 전담 조직 신설에 10억달러 투자 (Reuters)  
<https://buly.kr/1GLxYHv>
- ▶ 엔스룩픽, 아마존 AI 사용 요금 올린다... 고성능 AI 기업에 빅테크마저 추속 우려 (조선일보)  
<https://buly.kr/7x8kpLI>
- ▶ 삼성디스플레이, 아산 6세대 OLED 라인 증설한다 (디일렉)  
<https://buly.kr/1cBTVcc>
- ▶ 中 BOE, 삼성 갤럭시S27 OLED 공급 불발 (전자신문)  
<https://buly.kr/D3gjGGp>



### IT 대형주 컨센서스 추이 차트



자료: Bloomberg, 메리츠증권 리서치센터

글로벌 IT 밸류에이션 비교

\* 국내기업(십억원, 그 외(백만달러))

	종가 (현지통화)	시가총액	주가변화율 (%)			P/E (배)		P/B (배)		EV/EBITDA (배)		ROE (%)		
			1D	1M	3M	2026E	2027E	2026E	2027E	2026E	2027E	2026E	2027E	
<b>메모리</b>	<b>평균</b>		<b>0.6</b>	<b>13.1</b>	<b>153.0</b>	<b>21.2</b>	<b>12.4</b>	<b>9.0</b>	<b>5.6</b>	<b>15.2</b>	<b>9.1</b>	<b>65.6</b>	<b>56.2</b>	
	삼성전자	334,000	1,263,357	3.4	(4.3)	76.2	7.5	5.4	3.2	2.1	4.5	3.3	50.0	44.5
	SK하이닉스	2,650,000	1,221,952	0.8	12.1	196.8	8.5	5.9	5.5	2.9	6.4	4.3	94.3	63.8
	Micron	1,154.29	1,303,647	0.8	18.9	241.7	15.9	7.6	9.7	4.5	11.9	6.0	74.3	72.0
	Western Digital	638.72	233,754	(2.0)	20.2	136.1	64.4	35.6	22.1	15.6	45.9	26.1	54.3	59.9
	Nanya	452.50	49,021	(0.1)	18.6	114.5	9.8	7.7	4.4	2.8	7.4	5.7	55.2	40.9
<b>세트</b>	<b>평균</b>		<b>2.0</b>	<b>(13.3)</b>	<b>44.7</b>	<b>16.5</b>	<b>14.4</b>	<b>16.9</b>	<b>7.2</b>	<b>10.8</b>	<b>9.9</b>	<b>429.5</b>	<b>79.7</b>	
	Apple	289.36	4,249,933	2.7	(7.3)	14.0	33.0	29.9	37.2	26.0	24.7	22.7	132.5	108.0
	삼성전자	334,000	1,263,357	3.4	(4.3)	76.2	7.5	5.4	3.2	2.1	4.5	3.3	50.0	44.5
	LG전자	203,000	21,393	3.2	(46.6)	80.4	15.8	12.8	1.4	1.3	5.7	5.3	8.2	9.3
	HPQ	21.94	20,065	(3.1)	(18.9)	14.2	7.3	7.3	83.4	19.0	5.7	5.9	3,180.2	409.1
	Sony	3,280	120,319	(0.6)	(7.4)	(2.7)	15.9	14.6	2.2	1.9	7.8	7.3	14.0	14.6
	Lenovo	23.02	36,412	8.2	(8.8)	142.3	15.7	12.4	3.8	3.1	7.9	6.8	29.1	28.8
	Asus	700.00	16,325	(0.4)	(16.4)	23.5	12.8	11.7	1.8	1.7	11.4	10.7	14.2	14.7
	ZTE	36.19	23,678	2.8	3.1	9.7	24.1	21.2	2.2	2.1	18.4	17.0	8.3	8.6
<b>로직반도체</b>	<b>평균</b>		<b>4.5</b>	<b>6.0</b>	<b>128.7</b>	<b>60.1</b>	<b>37.9</b>	<b>11.6</b>	<b>9.6</b>	<b>36.7</b>	<b>24.8</b>	<b>30.6</b>	<b>32.7</b>	
	Intel	139.63	701,780	6.0	21.8	216.4	129.2	89.3	5.8	5.5	40.4	32.1	3.7	6.4
	Qualcomm	184.79	194,769	(2.1)	(26.4)	43.5	17.2	17.0	8.3	7.6	13.9	14.3	49.2	39.9
	TI	298.07	271,271	4.4	(2.5)	53.5	38.7	32.4	14.9	13.9	25.8	22.0	40.4	44.1
	Nvidia	200.09	4,842,178	2.6	(5.2)	14.7	22.2	15.5	16.2	10.2	17.8	12.5	92.7	76.8
	STMicro	64.52	67,157	1.5	9.4	125.6	55.6	27.5	3.6	3.2	19.8	13.3	6.3	12.3
	Marvell	297.89	260,594	7.3	45.3	200.7	73.6	43.0	14.6	12.4	56.4	38.3	12.6	16.8
	AMD	580.91	947,232	7.7	12.6	185.6	79.7	44.0	13.3	11.2	68.1	38.5	14.2	21.7
	Mediatek	4,245.00	213,782	8.6	(6.8)	189.8	64.6	34.3	15.9	12.7	51.5	27.1	25.9	43.4
<b>파운드리</b>	<b>평균</b>		<b>2.0</b>	<b>(7.8)</b>	<b>84.4</b>	<b>40.9</b>	<b>31.7</b>	<b>5.0</b>	<b>4.3</b>	<b>17.1</b>	<b>14.0</b>	<b>18.3</b>	<b>19.0</b>	
	DB하이텍	144,200	4,059	0.4	(20.5)	67.5	17.8	15.8	2.5	2.3	10.6	9.0	14.2	14.6
	Magnachip	4.73	172	2.4	(46.3)	68.9	n/a	n/a	n/a	n/a	n/a	n/a	n/a	n/a
	TSMC	2,410.00	1,962,353	1.7	2.3	29.9	24.3	19.1	8.3	6.3	15.8	12.3	39.0	37.6
	UMC	164.50	64,962	0.3	12.7	186.6	35.2	28.5	5.1	4.7	16.4	13.7	15.1	17.7
	SMIC	89.40	128,146	5.4	12.5	69.2	86.4	63.3	4.1	3.8	25.6	20.9	4.8	6.1
<b>디스플레이</b>	<b>평균</b>		<b>3.7</b>	<b>18.9</b>	<b>57.5</b>	<b>75.6</b>	<b>26.5</b>	<b>1.5</b>	<b>1.4</b>	<b>8.4</b>	<b>7.6</b>	<b>6.1</b>	<b>8.2</b>	
	BOE	8.68	47,016	9.2	61.9	116.5	39.6	27.1	2.3	2.2	10.0	8.9	6.1	7.7
	LG디스플레이	11,530	3,730	(3.9)	(27.0)	1.1	11.5	6.1	0.8	0.7	4.0	3.9	4.9	12.0
	AUO	32.70	7,749	6.9	37.4	105.0	230.3	61.1	1.6	1.6	10.9	9.8	0.4	1.9
	Sharp	651	2,605	2.9	3.4	7.6	11.2	11.5	1.4	1.3	8.6	7.7	12.8	11.2
<b>장비</b>	<b>평균</b>		<b>5.6</b>	<b>39.2</b>	<b>82.6</b>	<b>47.2</b>	<b>34.9</b>	<b>21.4</b>	<b>15.5</b>	<b>37.0</b>	<b>27.5</b>	<b>39.0</b>	<b>42.4</b>	
	원익 IPS	168,100	5,338	5.7	63.7	42.6	48.5	35.5	7.3	6.1	34.8	25.3	16.1	18.8
	에스에프에이	23,250	540	(1.7)	(13.2)	(16.5)	11.0	7.2	0.7	0.7	6.2	4.8	8.8	12.2
	AP시스템	22,000	214	2.8	(7.8)	8.6	6.0	4.8	0.8	0.7	3.2	2.6	14.5	15.6
	테스	208,000	2,605	15.7	86.9	239.3	39.9	32.2	8.0	6.6	35.5	27.6	21.9	22.8
	ASML	1,721.40	763,169	6.8	24.3	53.8	54.4	40.2	27.7	20.5	43.3	32.6	55.5	58.9
	AMAT	723.00	574,033	4.1	60.6	111.5	58.4	43.2	22.1	18.3	50.0	36.6	42.3	47.8
	KLA	301.71	394,116	8.4	57.0	104.9	81.4	59.0	65.0	44.2	63.1	47.1	91.7	94.7
	LAM Research	433.33	541,910	5.5	36.2	102.8	76.3	54.2	46.6	30.0	62.7	44.6	66.7	73.1
	Tokyo Electron	77,150	222,044	3.3	45.4	96.4	48.7	37.5	14.7	12.2	34.5	26.6	33.6	38.0
<b>소재 (반도체)</b>	<b>평균</b>		<b>3.4</b>	<b>0.2</b>	<b>35.4</b>	<b>19.3</b>	<b>19.3</b>	<b>2.3</b>	<b>2.3</b>	<b>10.1</b>	<b>10.1</b>	<b>13.0</b>	<b>13.0</b>	
	원익머트리얼즈	41,600	339	0.7	0.2	(1.9)	8.9	8.9	0.9	0.9	5.0	5.0	10.7	10.7
	솔브레인	365,500	1,839	6.7	(5.1)	(7.7)	18.2	18.2	2.4	2.4	9.8	9.8	13.7	13.7
	Air Product	293.18	65,286	8.0	5.2	0.9	22.2	22.2	3.8	3.8	15.6	15.6	17.8	17.8
	Kanto Denka	3,555	1,258	(2.1)	0.4	150.4	27.9	27.9	n/a	n/a	n/a	n/a	9.9	9.9
<b>소재 (OLED)</b>	<b>평균</b>		<b>(0.9)</b>	<b>(7.3)</b>	<b>(15.5)</b>	<b>14.8</b>	<b>11.0</b>	<b>2.3</b>	<b>2.0</b>	<b>10.5</b>	<b>8.6</b>	<b>14.8</b>	<b>18.8</b>	
	덕산네오룩스	32,800	527	(0.3)	(11.5)	(34.0)	10.6	8.9	1.5	1.3	7.2	6.2	15.6	16.0
	아녹스첨단소재	24,900	321	(3.3)	(15.4)	(19.9)	8.4	7.3	1.1	1.0	6.8	6.0	14.0	14.2
	UDC	86.59	4,048	0.4	(6.0)	(5.5)	20.4	17.5	2.3	2.2	12.7	11.6	11.2	12.7
	Idemitsu Kosan	1,198	9,011	(0.7)	(11.7)	(24.9)	9.7	8.1	0.8	0.7	7.6	8.0	10.2	9.0
	Merck	128.50	317,372	(0.7)	8.2	6.8	25.0	13.3	6.0	5.0	18.0	11.1	23.0	41.8
<b>MLCC</b>	<b>평균</b>		<b>7.6</b>	<b>20.6</b>	<b>318.3</b>	<b>83.0</b>	<b>50.7</b>	<b>11.4</b>	<b>8.9</b>	<b>46.3</b>	<b>31.1</b>	<b>15.0</b>	<b>21.0</b>	
	삼성전기	2,184,000	105,545	7.2	8.9	391.3	124.7	65.3	15.6	12.9	60.9	37.7	13.1	20.4
	Murata	11,395	137,550	6.1	8.6	210.4	62.4	45.2	7.2	6.4	35.4	25.9	12.0	16.4
	Yageo	1,140.00	74,148	9.6	44.3	353.3	61.8	41.6	11.4	7.3	42.4	29.8	20.1	26.2
<b>2차전지</b>	<b>평균</b>		<b>(2.4)</b>	<b>(8.4)</b>	<b>7.9</b>	<b>314.1</b>	<b>25.4</b>	<b>3.0</b>	<b>2.6</b>	<b>14.5</b>	<b>10.6</b>	<b>10.2</b>	<b>13.1</b>	
	삼성SDI	487,000	25,391	(4.9)	(25.3)	12.7	121.0	30.0	1.7	1.6	21.9	13.3	1.7	5.7
	LG에너지솔루션	362,000	54,806	(9.6)	(20.4)	(11.1)	1,389.7	49.2	4.2	3.7	20.4	14.1	0.3	7.3
	CATL	393.01	274,805	0.2	(6.4)	(2.1)	18.8	15.2	4.4	3.7	12.4	10.3	25.1	26.1
	BYD	79.70	97,839	0.1	(14.9)	(22.4)	17.5	13.7	2.6	2.3	5.8	5.1	15.2	16.5
	Panasonic	4,502	67,955	2.5	25.2	62.3	23.3	19.0	1.9	1.8	12.0	10.4	8.6	9.9

자료: Bloomberg 컨센서스, 메리츠증권 리서치센터

Compliance Notice

본 자료는 투자자들의 투자판단에 참고가 되는 정보제공을 목적으로 배포되는 자료입니다. 본 자료에 수록된 내용은 당사 리서치센터의 추정치로서 오차가 발생할 수 있으며 정확성이나 완벽성은 보장하지 않습니다. 본 자료를 이용하시는 분은 본 자료와 관련한 투자의 최종 결정은 자신의 판단으로 하시기 바랍니다. 따라서 어떠한 경우에도 본 자료는 투자 결과와 관련한 법적 책임소재의 증빙자료로 사용될 수 없습니다. 본 조사분석자료는 당사 고객에 한하여 배포되는 자료로 양사의 허락 없이 복사, 대여, 배포 될 수 없습니다.