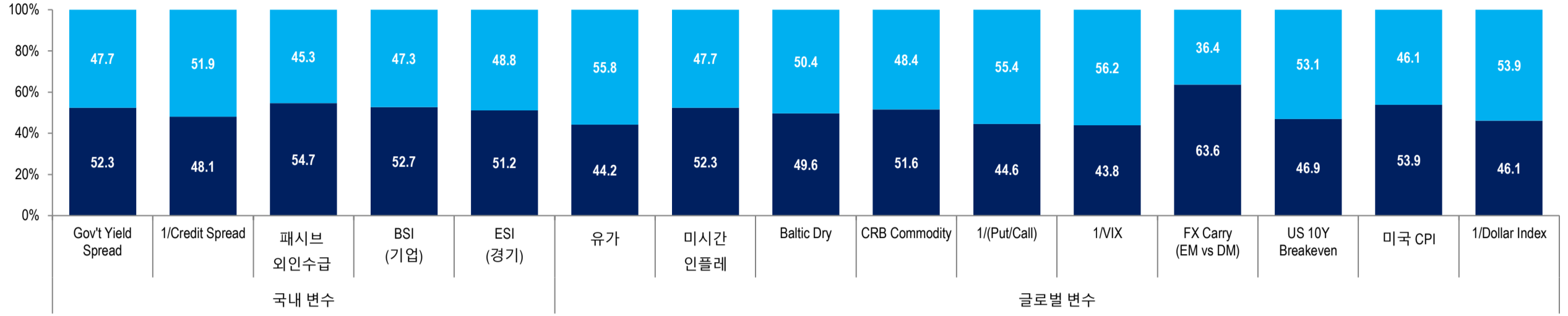


2005년 이후 Macro변수별 스타일 빈도비중(%)

	국내 변수					글로벌 변수										(2분법) 최종 스타일	(Blend 3분법) 최종 스타일
	Gov't Yield Spread	1/Credit Spread	패시브 외인수급	BSI (기업)	ESI (경기)	유가	미시간 인플레이	Baltic Dry	CRB Commodity	1/(Put/Call)	1/VIX	FX Carry (EM vs DM)	US 10Y Breakeven	미국 CPI	1/Dollar Index		
가치	52.3	48.1	54.7	52.7	51.2	44.2	52.3	49.6	51.6	44.6	43.8	63.6	46.9	53.9	46.1	36.8	43.4
성장	47.7	51.9	45.3	47.3	48.8	55.8	47.7	50.4	48.4	55.4	56.2	36.4	53.1	46.1	53.9	38.4	40.7

2005년 이후 변수별 스타일 빈도 ■가치 ■성장



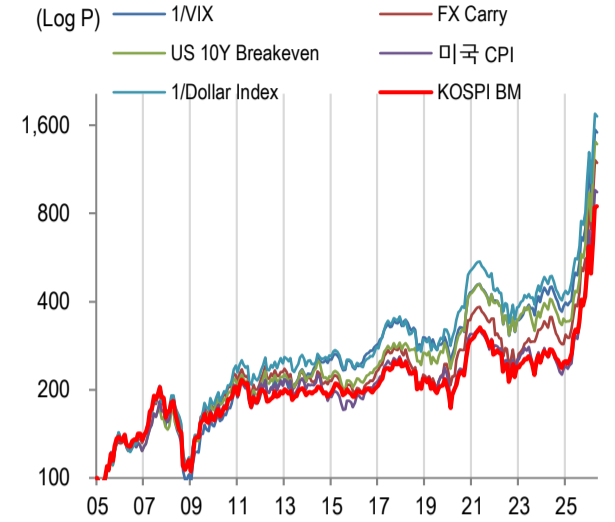
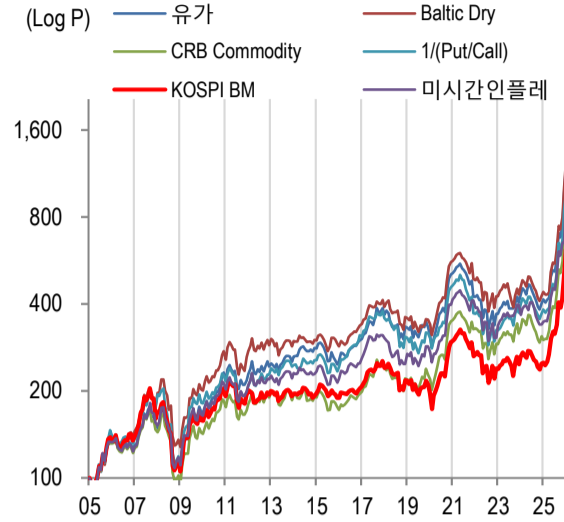
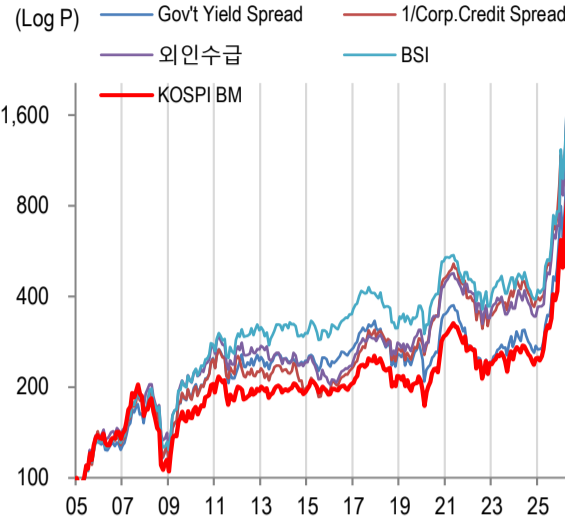
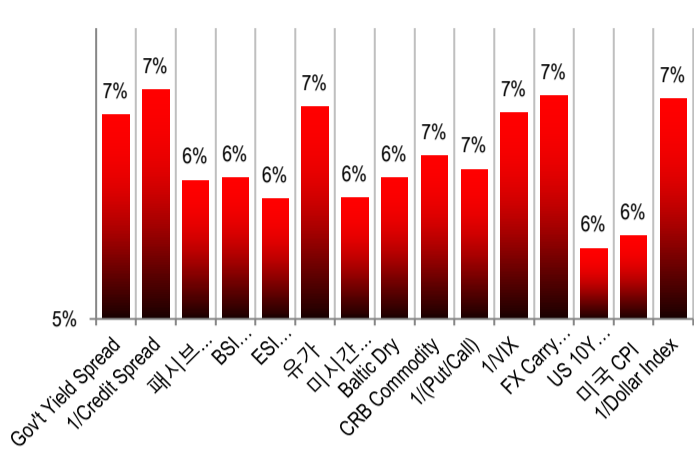
Macro변수별 월초 스타일 시그널

연월	국내 변수					글로벌 변수										스타일 환경 (추세 대응)	스타일 전략 (단기 변화)
	Gov't Yield Spread	1/Corp.Credit Spread	외인수급 (패시브)	BSI (기업)	ESI (경기)	유가	미시간 인플레이	Baltic Dry	CRB Commodity	1/(Put/Call)	1/VIX	FX Carry (EM vs DM)	US 10Y Breakeven	미국 CPI	1/Dollar Index		
2022년 04월	가치	성장	가치	가치	가치	성장	성장	성장	가치	성장	성장	성장	성장	가치	성장	성장	성장 전략
2022년 05월	가치	성장	가치	성장	성장	성장	성장	성장	가치	성장	성장	성장	성장	가치	성장	성장	성장 전략
2022년 06월	가치	성장	성장	성장	성장	성장	성장	성장	가치	성장	성장	성장	성장	가치	성장	성장	성장 전략
2022년 07월	성장	성장	성장	성장	성장	성장	성장	성장	가치	성장	성장	성장	성장	가치	성장	성장	바벨 전략
2022년 08월	성장	성장	성장	성장	가치	성장	성장	성장	가치	성장	성장	성장	성장	가치	성장	성장	가치 전략
2022년 09월	성장	가치	성장	가치	성장	성장	성장	성장	가치	성장	성장	성장	성장	가치	성장	성장	가치 전략
2022년 10월	성장	가치	성장	가치	성장	성장	성장	성장	가치	성장	성장	성장	성장	가치	성장	성장	바벨 전략
2022년 11월	성장	가치	성장	성장	가치	성장	성장	성장	가치	성장	성장	성장	성장	가치	성장	성장	바벨 전략
2022년 12월	성장	성장	가치	성장	가치	성장	성장	성장	가치	성장	성장	성장	성장	가치	성장	성장	바벨 전략
2023년 01월	성장	가치	가치	성장	가치	성장	성장	성장	가치	성장	성장	가치	성장	성장	성장	성장	가치 전략
2023년 02월	성장	가치	가치	성장	가치	성장	성장	성장	가치	가치	가치	가치	성장	성장	성장	블랜드	가치 전략
2023년 03월	성장	가치	가치	성장	가치	성장	성장	성장	가치	가치	가치	가치	성장	성장	성장	성장	성장 전략
2023년 04월	성장	가치	성장	성장	가치	성장	성장	성장	가치	가치	가치	가치	성장	성장	성장	성장	성장 전략
2023년 05월	가치	가치	성장	가치	성장	성장	성장	가치	성장	가치	가치	가치	성장	성장	성장	성장	가치 전략
2023년 06월	가치	가치	성장	가치	성장	성장	성장	성장	가치	가치	가치	가치	성장	성장	성장	성장	성장 전략
2023년 07월	가치	가치	성장	성장	성장	성장	성장	성장	가치	가치	가치	가치	성장	성장	성장	성장	성장 전략
2023년 08월	가치	가치	성장	성장	성장	성장	가치	성장	가치	가치	가치	가치	성장	성장	가치	블랜드	가치 전략
2023년 09월	가치	가치	성장	성장	성장	가치	가치	성장	가치	가치	가치	가치	성장	성장	가치	가치	가치 전략
2023년 10월	가치	가치	성장	가치	가치	가치	가치	가치	가치	가치	가치	가치	가치	성장	가치	가치	가치 전략
2023년 11월	가치	가치	성장	성장	가치	가치	가치	가치	가치	가치	가치	가치	가치	성장	가치	가치	성장 전략
2023년 12월	성장	가치	성장	성장	가치	가치	가치	가치	가치	가치	가치	가치	가치	성장	가치	가치	성장 전략
2024년 01월	성장	가치	가치	성장	가치	가치	성장	가치	성장	가치	가치	가치	가치	성장	가치	가치	성장 전략
2024년 02월	성장	가치	가치	가치	가치	가치	성장	가치	성장	가치	가치	가치	가치	성장	가치	가치	가치 전략
2024년 03월	성장	성장	성장	가치	성장	가치	성장	가치	성장	가치	가치	가치	가치	성장	가치	블랜드	성장 전략
2024년 04월	성장	성장	성장	가치	가치	가치	성장	가치	가치	가치	성장	가치	가치	성장	가치	가치	가치 전략
2024년 05월	가치	성장	성장	가치	성장	가치	성장	가치	가치	가치	성장	가치	가치	성장	성장	블랜드	성장 전략
2024년 06월	가치	성장	가치	성장	성장	가치	성장	가치	가치	성장	성장	가치	가치	성장	성장	블랜드	가치 전략
2024년 07월	성장	성장	가치	가치	성장	가치	성장	가치	가치	성장	성장	가치	가치	성장	성장	블랜드	가치 전략
2024년 08월	성장	성장	성장	성장	성장	성장	성장	성장	가치	성장	성장	가치	성장	성장	성장	성장	성장 전략
2024년 09월	성장	성장	성장	가치	성장	성장	성장	성장	성장	성장	성장	가치	성장	성장	가치	성장	가치 전략
2024년 10월	가치	성장	성장	성장	성장	성장	가치	가치	성장	가치	성장	가치	성장	성장	가치	성장	가치 전략
2024년 11월	가치	성장	성장	가치	성장	성장	가치	성장	성장	가치	성장	가치	성장	성장	가치	성장	성장 전략
2024년 12월	성장	성장	성장	가치	성장	성장	가치	성장	가치	가치	성장	성장	성장	성장	성장	성장	성장 전략
2025년 01월	가치	성장	성장	성장	가치	가치	가치	성장	가치	성장	성장	성장	가치	성장	성장	성장	가치 전략
2025년 02월	가치	성장	성장	성장	가치	성장	가치	성장	가치	성장	성장	성장	가치	성장	성장	성장	성장 전략
2025년 03월	가치	성장	가치	성장	성장	성장	가치	성장	가치	성장	성장	성장	가치	성장	성장	성장	가치 전략
2025년 04월	가치	성장	가치	성장	가치	성장	가치	가치	가치	성장	성장	가치	가치	성장	성장	가치	가치 전략
2025년 05월	가치	성장	성장	성장	가치	성장	가치	성장	가치	성장	성장	가치	성장	성장	가치	성장	성장 전략
2025년 06월	가치	성장	성장	성장	성장	성장	가치	성장	가치	가치	성장	가치	성장	성장	가치	성장	성장 전략
2025년 07월	가치	가치	가치	성장	성장	성장	가치	가치	가치	가치	성장	가치	성장	성장	가치	블랜드	가치 전략
2025년 08월	가치	가치	가치	가치	성장	가치	가치	가치	가치	성장	성장	가치	가치	성장	가치	가치	가치 전략
2025년 09월	가치	가치	가치	성장	성장	가치	가치	가치	가치	성장	가치	가치	가치	성장	가치	가치	가치 전략
2025년 10월	가치	가치	가치	성장	가치	가치	가치	가치	가치	성장	가치	가치	가치	가치	가치	가치	가치 전략
2025년 11월	가치	가치	가치	성장	성장	가치	가치	가치	가치	성장	가치	가치	가치	가치	가치	가치	성장 전략
2025년 12월	가치	가치	가치	성장	성장	성장	성장	가치	가치	가치	가치	가치	성장	가치	가치	가치	성장 전략
2026년 01월	가치	가치	가치	가치	가치	성장	성장	가치	가치	가치	가치	가치	성장	가치	가치	가치	가치 전략
2026년 02월	가치	가치	가치	가치	가치	가치	성장	가치	가치	성장	가치	가치	성장	가치	가치	가치	가치 전략
2026년 03월	가치	가치	가치	성장	성장	가치	성장	가치	가치	성장	가치	가치	성장	성장	가치	가치	성장 전략
2026년 04월	가치	가치	성장	가치	가치	가치	성장	가치	가치	성장	가치	가치	성장	가치	가치	가치	가치 전략
2026년 05월	가치	가치	성장	가치	가치	가치	성장	가치	가치	가치	가치	가치	가치	가치	가치	가치	가치 전략
2026년 06월	가치	가치	성장	성장	성장	가치	성장	가치	가치	가치	가치	가치	가치	가치	가치	가치	성장 전략
2026년 07월	가치	성장	성장	가치	성장	가치	성장	가치	가치	성장	가치	가치	성장	가치	성장	블랜드	성장 전략

변수별 가중치(연복리수익률, %)

	국내 변수					글로벌 변수										KOSPI BM
	Gov't Yield Spread	1/Credit Spread	패시브 외인수급	BSI (기업)	ESI (경기)	유가	미시간 인플레이	Baltic Dry	CRB Commodity	1/(Put/Call)	1/VIX	FX Carry (EM vs DM)	US 10Y Breakeven	미국 CPI	1/Dollar Index	
전체구간	11.1%	12.9%	13.5%	13.5%	13.7%	13.1%	13.0%	13.3%	11.7%	12.5%	12.8%	11.6%	12.3%	10.5%	13.3%	10.0%
3Y Rolling	5.7%	5.9%	5.1%	5.2%	5.0%	5.7%	5.0%	5.1%	5.3%	5.2%	5.7%	5.8%	4.6%	4.7%	5.8%	39.2%
비중	7.1%	7.4%	6.4%	6.5%	6.2%	7.2%	6.2%	6.5%	6.7%	6.5%	7.1%	7.3%	5.7%	5.9%	7.3%	100.0%

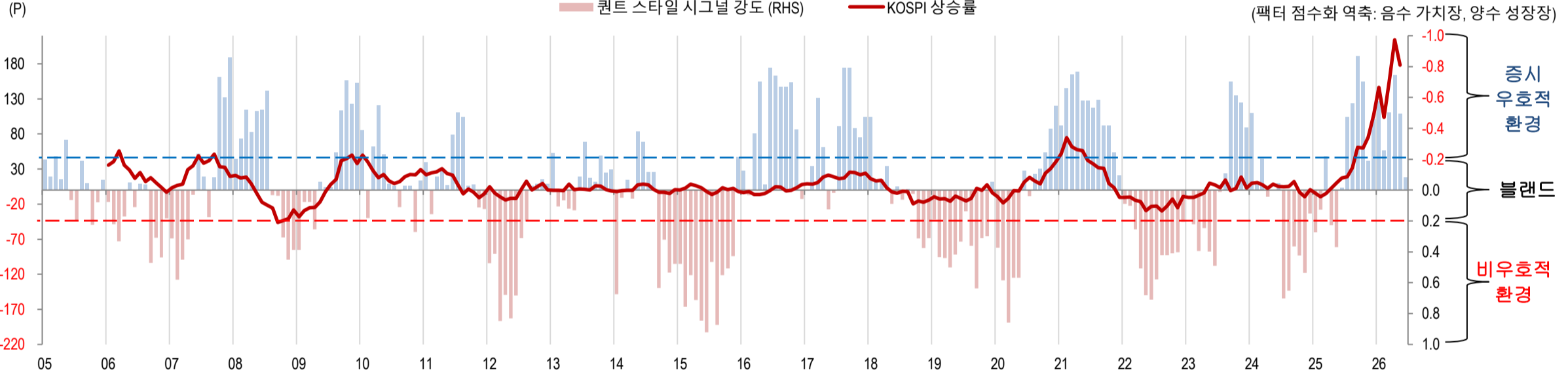
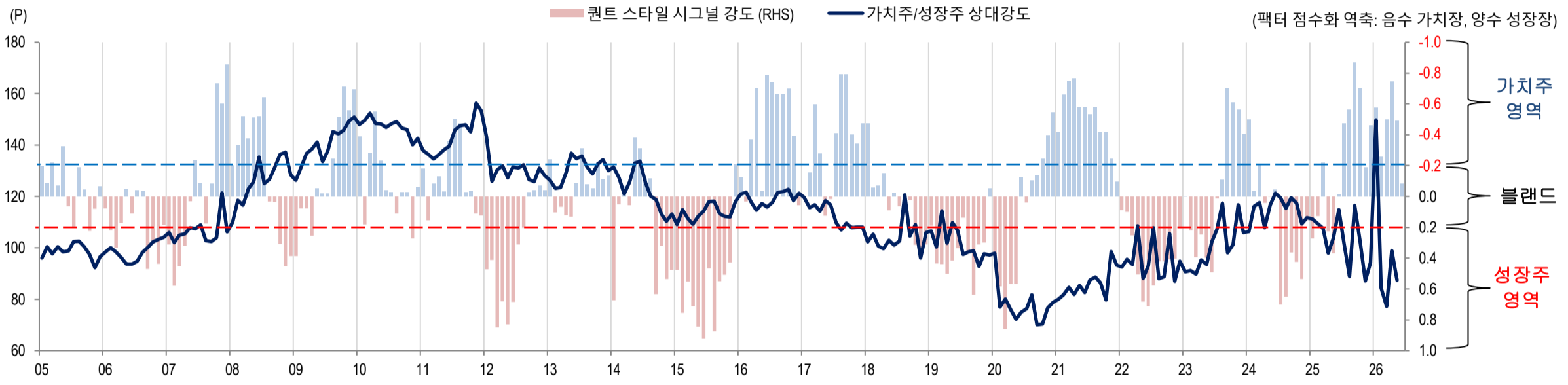
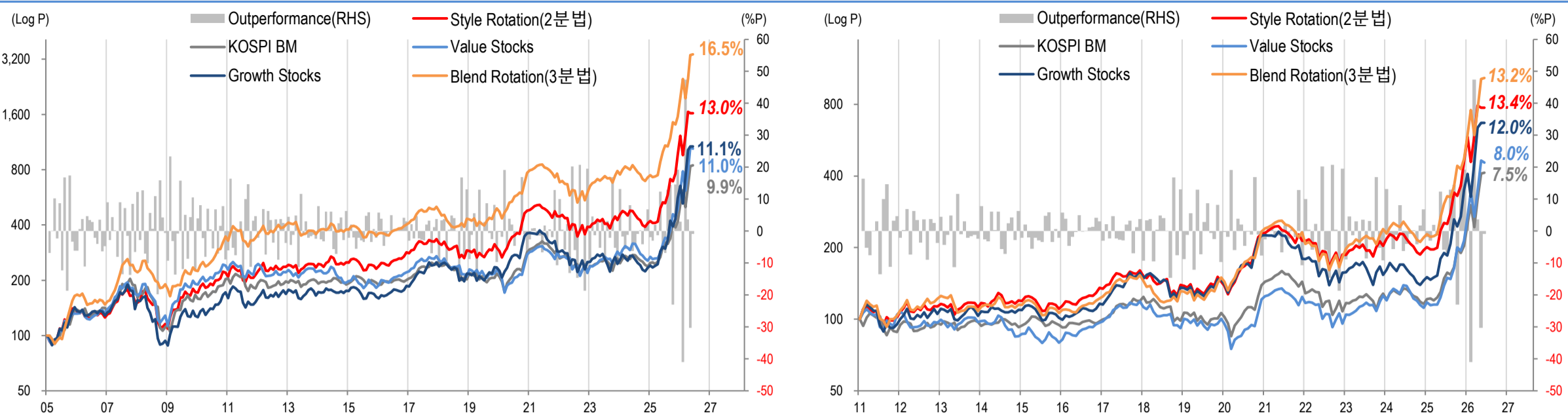
변수별 가중치 비중



2005년 이후 Macro변수별 월별 누적성과 (백테스팅)

	국내 변수					글로벌 변수										KOSPI BM
	Gov't Yield Spread	1/Corp.Credit Spread	외인수급 (패시브)	BSI (기업)	ESI (경기)	유가	미시간 인플레이	Baltic Dry	CRB Commodity	1/(Put/Call)	1/VIX	FX Carry (EM vs DM)	US 10Y Breakeven	미국 CPI	1/Dollar Index	
22/3 가중치	275	394	415	455	491	423	388	485	330	371	404	307	396	283	436	267
22/4 가중치	274	401	416	456	504	429	390	493	328	377	402	311	403	282	444	273
22/5 가중치	268	386	407	446	493	413	375	475	320	363	387	300	388	276	427	266
22/6 가중치	269	386	409	446	493	413	375	475	322	363	387	299	388	277	427	266
22/7 가중치	234	334	354	386	427	357	325	411	280	314	335	259	336	241	370	231
22/8 가중치	250	358	379	414	457	382	348	440	293	337	358	278	359	252	396	242
22/9 가중치	248	355	376	410	456	379	345	437	293	334	355	275	356	252	393	244
22/10 가중치	214	313	324	362	393	327	297	376	258	288	306	237	307	222	338	213
22/11 가중치	231	337	350	390	425	353	321	406	278	311	331	256	332	239	365	227
22/12 가중치	247	357	374	417	450	377	343	434	295	332	354	274	354	254	390	244
23/1 가중치	220	319	339	372	408	336	306	387	268	296	315	244	316	230	348	221
23/2 가중치	242	347	339	372	408	370	306	426	292	325	347	244	347	253	383	240
23/3 가중치	243	346	369	409	444	370	337	426	291	324	345	265	348	253	383	239
23/4 가중치	252	352	375	426	452	385	351	444	302	330	352	270	362	264	399	245
23/5 가중치	256	361	380	431	462	391	355	450	306	338	360	277	367	267	404	247
23/6 가중치	266	375	396	448	481	406	370	467	319	351	374	287	382	278	421	255
23/7 가중치	269	379	387	454	471	397	361	457	312	355	379	291	373	272	411	254
23/8 가중치	277	391	399	467	485	410	373	471	321	366	390	299	385	280	424	260
23/9 가중치	270	380	376	440	457	386	363	443	313	356	380	291	362	264	413	253
23/10 가중치	270	381	349	409	425	387	364	412	314	357	380	292	337	245	414	244
23/11 가중치	255	360	349	409	425	387	364	389	296	337	359	292	318	225	391	225
23/12 가중치	279	394	361	436	438	399	375	425	324	369	393	302	348	254	427	251
24/1 가중치	295	417	382	462	465	423	398	451	343	391	416	320	369	269	453	263
24/2 가중치	272	399	365	462	465	404	398	431	316	374	398	320	352	247	433	247
24/3 가중치	286	428	365	425	476	434	366	462	333	401	427	328	378	260	464	262
24/4 가중치	306	457	392	456	509	453	386	483	355	419	446	342	395	278	485	271
24/5 가중치	292	437	419	476	498	444	394	473	348	410	437	335	387	266	475	266
24/6 가중치	285	423	400	466	482	432	394	460	339	399	422	326	376	257	459	261
24/7 가중치	309	449	387	454	512	468	381	499	367	424	448	354	408	273	488	275
24/8 가중치	309	450	420	482	513	465	405	496	365	425	449	354	405	274	489	274
24/9 가중치	296	430	399	458	514	445	406	474	344	406	430	331	387	262	467	264
24/10 가중치	283	411	381	430	491	425	388	453	329	388	411	311	370	250	439	256
24/11 가중치	277	400	371	418	478	413	363	444	320	380	399	305	360	243	429	253
24/12 가중치	266	378	350	401	451	391	349	419	302	365	377	293	340	230	413	243
25/1 가중치	260	370	343	390	442	382	339	410	294	355	369	286	333	225	404	237
25/2 가중치	274	386	343	390	442	402	339	428	310	371	386	286	351	235	422	249
25/3 가중치	266	398	369	420	452	414	347	441	301	382	397	308	341	242	434	250
25/4 가중치	268	388	371	410	441	405	349	431	303	373	388	301	343	236	424	245
25/5 가중치	268	397	371	419	441	413	349	431	303	382	396	301	343	241	433	253
25/6 가중치	287	404	377	427	473	421	375	438	324	388	403	323	349	246	465	267
25/7 가중치	322	476	445	503	558	496	420	516	364	435	475	362	411	290	521	304
25/8 가중치	348	514	480	531	589	524	454	558	393	470	502	391	434	306	563	321
25/9 가중치	344	508	475	525	575	518	448	551	388	459	490	386	429	299	556	315
25/10 가중치	382	565	528	586	642	576	498	612	432	512	545	429	477	333	618	339
25/11 가중치	466	689	644	745	783	702	608	747	526	651	665	523	582	407	754	406
25/12 가중치	452	668	624	694	730	681	589	724	510	606	645	507	564	394	731	388
26/1 가중치	498	736	687	766	805	751	650	798	562	668	710	559	622	434	805	417
26/2 가중치	630	931	687	766	805	972	650	1,010	711	845	898	559	806	550	1,019	517
26/3 가중치	800	1,181	1,104	1,230	1,293	1,234	983	1,282	903	987	1,141	898	941	698	1,294	617
26/4 가중치	628	927	867	984	1,034	969	785	1,006	709	789	895	705	752	558	1,016	500
26/5 가중치	805	1,190	1,207	1,262	1,326	1,243	1,095	1,291	909	1,099	1,149	904	1,048	716	1,303	652
26/6 가중치	1,082	1,598	1,693	1,695	1,781	1,669	1,535	1,734	1,221	1,477	1,543	1,214	1,408	961	1,750	838
26/7 가중치	1,061	1,568	1,774	1,775	1,866	1,638	1,608	1,701	1,199	1,449	1,514	1,191	1,381	943	1,717	845

Macro변수 취합 스타일 로테이션 시뮬레이션 결과



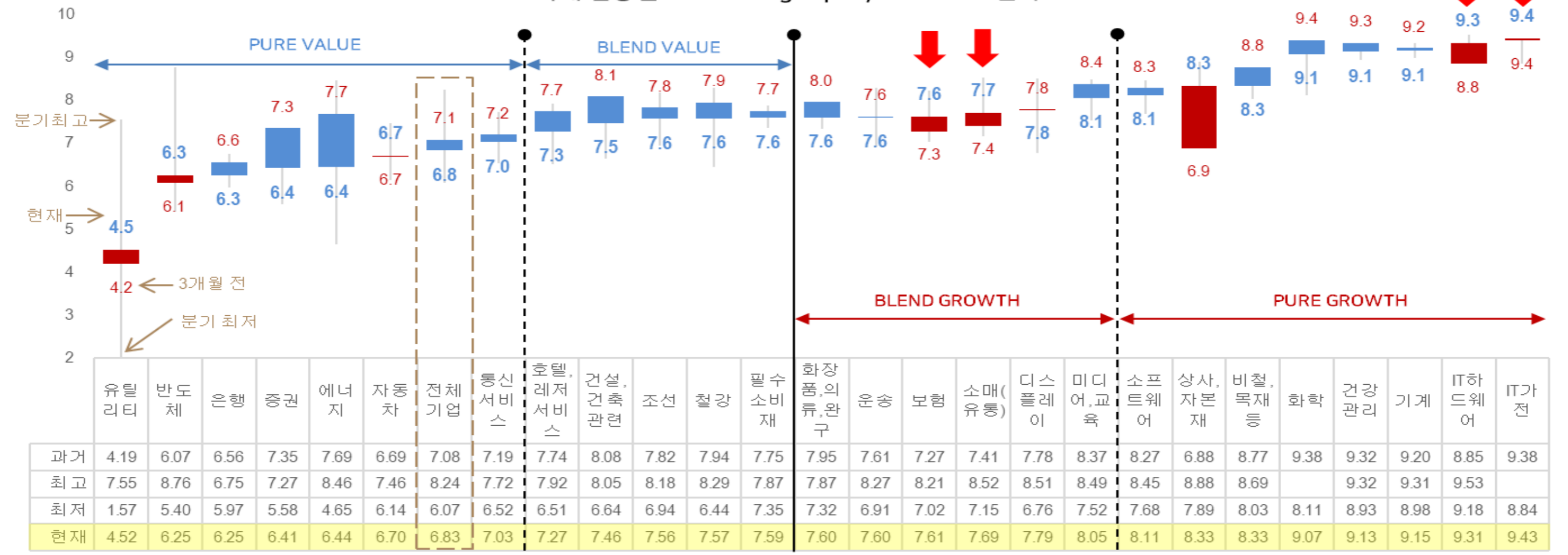
Macro변수별 스타일 점수화 및 최종 국내증시 스타일 강도 (성장 +1, 가치 -1)

	국내 변수					글로벌 변수										최종 스타일
	Gov't Yield Spread	1/Credit Spread	패시브 외인수급	BSI (기업)	ESI (경기)	유가	미시간 인플레이	Baltic Dry	CRB Commodity	1/(Put/Call)	1/VIX	FX Carry (EM vs DM)	US 10Y Breakeven	미국 CPI	1/Dollar Index	
2024년 7월	0.02	0.07	-0.09	-0.05	0.07	-0.06	0.07	-0.08	-0.10	0.02	0.08	-0.05	-0.10	0.06	0.07	-0.04
2024년 8월	0.02	0.07	0.09	0.05	0.07	0.06	0.07	0.08	-0.10	0.02	0.08	-0.05	0.10	0.06	0.07	0.70
2024년 9월	0.02	0.07	0.09	-0.05	0.07	0.06	0.07	0.08	0.10	0.02	0.08	-0.05	0.10	0.06	-0.07	0.65
2024년 10월	-0.02	0.07	0.09	0.05	0.07	0.06	-0.07	-0.08	0.10	-0.02	0.08	-0.05	0.10	0.06	-0.07	0.36
2024년 11월	-0.02	0.07	0.09	-0.05	0.07	0.06	-0.07	0.08	0.10	-0.02	0.08	-0.05	0.10	0.06	-0.07	0.42
2024년 12월	0.02	0.07	0.09	-0.05	0.07	0.06	-0.07	0.08	-0.10	-0.02	0.08	0.05	0.10	0.06	0.07	0.54
2025년 1월	-0.02	0.07	0.09	0.05	-0.07	-0.06	-0.07	0.08	-0.10	0.02	0.08	0.05	-0.10	0.06	0.07	0.15
2025년 2월	-0.02	0.07	0.09	0.05	-0.07	0.06	-0.07	0.08	-0.10	0.02	0.08	0.05	-0.10	0.06	0.07	0.27
2025년 3월	-0.03	0.00	-0.10	0.05	0.08	0.07	-0.08	0.09	-0.11	0.01	0.10	0.00	-0.12	0.07	0.09	0.13
2025년 4월	-0.03	0.00	-0.10	0.05	-0.08	0.07	-0.08	-0.09	-0.11	0.01	0.10	-0.00	-0.12	0.07	0.09	-0.22
2025년 5월	-0.03	0.00	0.10	0.05	-0.08	0.07	-0.08	0.09	-0.11	0.01	0.10	-0.00	0.12	0.07	-0.09	0.23
2025년 6월	-0.03	0.00	0.10	0.05	0.08	0.07	-0.08	0.09	-0.11	-0.01	0.10	-0.00	0.12	0.07	-0.09	0.37
2025년 7월	-0.03	-0.00	-0.10	0.05	0.08	0.07	-0.08	-0.09	-0.11	-0.01	0.10	-0.00	0.12	0.07	-0.09	-0.01
2025년 8월	-0.03	-0.00	-0.10	-0.05	0.08	-0.07	-0.08	-0.09	-0.11	0.01	0.10	-0.00	-0.12	0.07	-0.09	-0.47
2025년 9월	-0.03	-0.00	-0.10	0.05	0.08	-0.07	-0.08	-0.09	-0.11	0.01	-0.10	-0.00	-0.12	0.07	-0.09	-0.56
2025년 10월	-0.03	-0.00	-0.10	0.05	-0.08	-0.07	-0.08	-0.09	-0.11	0.01	-0.10	-0.00	-0.12	-0.07	-0.09	-0.87
2025년 11월	-0.03	-0.00	-0.10	0.05	0.08	-0.07	-0.08	-0.09	-0.11	0.01	-0.10	-0.00	-0.12	-0.07	-0.09	-0.70
2025년 12월	-0.03	-0.00	-0.10	0.05	0.08	0.07	0.08	-0.09	-0.11	-0.01	-0.10	-0.00	0.12	-0.07	-0.09	-0.19
2026년 1월	-0.03	-0.00	-0.10	-0.05	-0.08	0.07	0.08	-0.09	-0.11	-0.01	-0.10	-0.00	0.12	-0.07	-0.09	-0.46
2026년 2월	-0.03	-0.00	-0.10	-0.05	-0.08	-0.07	0.08	-0.09	-0.11	0.01	-0.10	-0.00	0.12	-0.07	-0.09	-0.58
2026년 3월	-0.07	-0.07	-0.06	0.06	0.06	-0.07	0.06	-0.06	-0.07	0.07	-0.07	-0.07	0.06	0.06	-0.07	-0.26
2026년 4월	-0.07	-0.07	0.06	-0.06	-0.06	-0.07	0.06	-0.06	-0.07	0.07	-0.07	-0.07	0.06	-0.06	-0.07	-0.50
2026년 5월	-0.07	-0.07	0.06	-0.06	-0.06	-0.07	0.06	-0.06	-0.07	-0.07	-0.07	-0.07	-0.06	-0.06	-0.07	-0.75
2026년 6월	-0.07	-0.07	0.06	0.06	0.06	-0.07	0.06	-0.06	-0.07	-0.07	-0.07	-0.07	-0.06	-0.06	-0.07	-0.49
2026년 7월	-0.07	0.07	0.06	-0.06	0.06	-0.07	0.06	-0.06	-0.07	0.07	-0.07	-0.07	0.06	-0.06	0.07	-0.08

7월 Growth vs Value Portfolio

(#년, 10년 DCF 가정)

국내 업종별 3M Rolling Equity Duration 변화



가치주

(십억원, 년, 배, %)

코드	이름	섹터	시장	시가총액	Equity Duration	Implied Growth	P/E	ROE
A033530	SJG세종	자동차	KOSPI	169	2.655	26.1	2.3	13.4
A011760	현대코퍼레이션	상사, 자본재	KOSPI	308	3.113	24.0	2.9	13.6
A194370	제이에스코퍼레이션	화장품, 의류, 완구	KOSPI	340	3.434	19.3	3.1	17.8
A001450	현대해상	보험	KOSPI	2,958	3.737	16.6	3.7	13.8
A073240	금호타이어	자동차	KOSPI	1,528	4.057	13.4	3.9	16.3
A010690	화신	자동차	KOSPI	383	4.250	13.4	4.2	14.2
A215200	메가스터디교육	미디어, 교육	KOSDAQ	412	4.386	11.9	4.4	16.9
A051500	CJ프레시웨이	필수소비재	KOSDAQ	270	4.432	-5.2	4.1	12.9
A453340	현대그린푸드	필수소비재	KOSPI	539	4.484	15.1	4.7	14.4
A214180	넥토이노베이션	소프트웨어	KOSDAQ	185	4.605	0.7	4.1	17.6
A002990	금호건설	건설, 건축 관련	KOSPI	321	4.616	10.4	4.9	24.4
A353810	이지바이오	필수소비재	KOSDAQ	207	4.955	-4.4	4.9	32.0
A009450	경동나비엔	화장품, 의류, 완구	KOSPI	919	4.956	-5.1	4.9	19.9
A071050	한국금융지주	증권	KOSPI	12,148	5.007	4.5	5.1	19.3
A111770	영원무역	화장품, 의류, 완구	KOSPI	3,328	5.023	11.7	5.6	13.0
A005830	DB손해보험	보험	KOSPI	8,888	5.036	-7.1	5.6	14.4
A052400	코나아이	소프트웨어	KOSDAQ	638	5.322	-0.7	5.5	34.0
A067160	SOOP	소프트웨어	KOSDAQ	577	5.322	-3.2	5.8	18.5
A010950	S-Oil	에너지	KOSPI	11,675	5.376	10.1	5.9	19.3
A298020	효성티앤씨	상사, 자본재	KOSPI	1,216	5.417	-1.5	5.4	12.7
A100840	SNT에너지	에너지	KOSPI	602	5.490	1.5	5.8	23.3
A383220	F&F	화장품, 의류, 완구	KOSPI	2,992	5.521	-4.6	6.2	21.4
A007340	DN오tomotiv	자동차	KOSPI	2,194	5.610	-4.1	6.5	14.6
A192080	더블유게임즈	소프트웨어	KOSPI	1,345	5.623	-6.1	6.5	15.2
A039490	키움증권	증권	KOSPI	8,682	5.671	11.9	5.6	20.0
A339770	고촌에프앤비	필수소비재	KOSPI	187	5.699	-6.1	6.8	13.5
A439260	대한조선	조선	KOSPI	2,053	5.747	-1.9	6.7	23.0
A069620	대웅제약	건강관리	KOSPI	1,380	5.759	-6.5	7.2	16.1
A402340	SK스퀘어	반도체	KOSPI	216,412	5.761	20.0	5.2	76.5
A382800	지앤비에스 에코	반도체	KOSDAQ	160	5.784	7.5	5.9	19.6
A068930	디지털대성	미디어, 교육	KOSDAQ	202	5.793	-4.2	6.9	19.3
A230240	에치에프알	IT하드웨어	KOSDAQ	261	5.795	18.3	5.5	24.9
A005930	삼성전자	반도체	KOSPI	1,888,348	5.806	18.8	6.1	49.7
A011560	세보엠이씨	건설, 건축 관련	KOSDAQ	254	5.812	7.9	6.3	13.4
A381970	케이가	자동차	KOSPI	415	5.819	10.3	7.6	24.0
A138040	메리츠금융지주	증권	KOSPI	17,421	5.824	-2.5	7.0	22.7
A039840	디오	건강관리	KOSDAQ	172	5.830	0.8	6.3	12.7
A000270	기아	자동차	KOSPI	54,892	5.831	8.0	6.3	13.0
A171090	선익시스템	디스플레이	KOSDAQ	599	5.852	18.9	5.9	42.9
A009540	HD한국조선해양	조선	KOSPI	25,726	5.904	2.5	6.6	24.2
A119610	인터로조	건강관리	KOSDAQ	184	5.930	5.3	7.4	15.6
A267250	HD현대	조선	KOSPI	16,036	5.957	-0.3	6.8	20.4
A034730	SK	에너지	KOSPI	56,915	5.981	12.4	6.0	28.7
A005850	에스엘	자동차	KOSPI	2,722	5.990	6.0	6.8	14.4
A016360	삼성증권	증권	KOSPI	9,796	6.005	12.5	6.3	17.2
A036620	감성코퍼레이션	화장품, 의류, 완구	KOSDAQ	358	6.041	7.3	6.8	32.4
A200670	휴메딕스	건강관리	KOSDAQ	311	6.048	10.1	6.9	13.6
A081660	미스토홀딩스	화장품, 의류, 완구	KOSPI	2,233	6.050	-8.1	8.0	13.2
A054950	제이비엠	건강관리	KOSDAQ	258	6.054	1.8	7.2	13.9
A033500	동성화인텍	화학	KOSDAQ	555	6.076	12.3	6.6	25.7
A005940	NH투자증권	증권	KOSPI	10,387	6.132	7.9	7.4	14.5
A030190	NICE평가정보	상사, 자본재	KOSPI	815	6.151	-8.5	7.3	18.5
A017810	풀무원	필수소비재	KOSPI	359	6.213	-2.1	8.7	13.0
A282330	BGF리테일	소매(유통)	KOSPI	2,041	6.222	-9.2	8.7	16.0
A033240	자화전자	IT하드웨어	KOSPI	618	6.347	5.7	7.6	15.5
A086280	현대글로벌비스	운송	KOSPI	14,190	6.356	7.8	7.9	15.5
A021240	코웨이	화장품, 의류, 완구	KOSPI	6,461	6.363	-2.3	8.6	18.2
A018290	브이티	화장품, 의류, 완구	KOSDAQ	437	6.372	12.7	7.8	18.6
A093520	매커스	반도체	KOSDAQ	211	6.387	14.5	7.9	19.9
A030000	제일기획	미디어, 교육	KOSPI	2,136	6.414	-5.9	9.1	14.4
A340570	티앤엘	건강관리	KOSDAQ	454	6.420	4.3	8.1	22.7
A259960	크라프트온	소프트웨어	KOSPI	10,312	6.445	-2.1	8.7	14.8
A039130	하나투어	호텔, 레저 서비스	KOSPI	507	6.504	0.8	8.6	32.2
A419530	SAMG엔터	미디어, 교육	KOSDAQ	236	6.550	17.6	7.8	27.1
평균				37,654	5.533	-0.4	6.3	20.4

* 노랑색 음영은 신규편입 의미

성장주

(십억원, 년, 배, %)

코드	이름	섹터	시장	시가총액	Equity Duration	Implied Growth	P/E	ROE
A009150	삼성전기	IT하드웨어	KOSPI	152,226	9.592	27.2	90.5	15.7
A290650	엘앤씨바이오	건강관리	KOSDAQ	2,541	9.576	15.4	56.0	16.8
A347700	스피어	상사, 자본재	KOSDAQ	1,049	9.502	39.7	64.1	18.7
A042700	한미반도체	반도체	KOSPI	24,591	9.417	32.6	57.1	43.3
A440110	파두	반도체	KOSDAQ	4,293	9.414	30.9	50.5	103.0
A196170	알테오젠	건강관리	KOSDAQ	19,988	9.383	25.5	56.0	48.5
A010120	LS ELECTRIC	기계	KOSPI	33,600	9.371	20.3	56.3	23.8
A039030	이오테크닉스	반도체	KOSDAQ	5,624	9.248	37.7	41.0	17.4
A240810	원익IPS	반도체	KOSDAQ	7,804	9.215	39.7	38.7	17.5
A084370	유진테크	반도체	KOSDAQ	3,777	9.167	35.2	37.0	18.5
A000150	두산	상사, 자본재	KOSPI	23,934	9.158	22.7	50.9	28.7
A095340	ISC	반도체	KOSDAQ	3,941	9.124	28.4	37.3	17.1
A126340	비나텍	기계	KOSDAQ	599	9.087	26.1	33.8	18.6
A064290	인텍플러스	반도체	KOSDAQ	527	9.083	37.8	32.4	27.5
A403870	HPSP	반도체	KOSDAQ	4,420	9.081	35.6	33.7	34.1
A295310	에이치브이엠	비철, 목재 등	KOSDAQ	661	9.066	30.8	34.8	17.0
A079550	LIG디펜스앤에어로	상사, 자본재	KOSPI	16,390	9.034	13.6	37.8	24.8
A222800	심텍	IT하드웨어	KOSDAQ	4,657	8.984	33.5	26.2	24.1
A047810	한국항공우주	상사, 자본재	KOSPI	14,660	8.968	12.9	34.5	19.5
A095610	테스	반도체	KOSDAQ	3,479	8.967	26.2	31.3	23.3
A058470	리노공업	반도체	KOSDAQ	6,501	8.956	27.6	31.3	24.4
A319660	피에스케이	반도체	KOSDAQ	5,150	8.947	27.9	30.1	25.2
A298040	효성중공업	기계	KOSPI	30,529	8.922	20.9	31.3	30.7
A327260	RF머트리얼즈	상사, 자본재	KOSDAQ	477	8.910	28.0	30.5	23.8
A267260	HD현대일렉트릭	기계	KOSPI	33,776	8.896	19.2	31.0	39.5
A140860	파크시스템스	IT하드웨어	KOSDAQ	1,702	8.882	26.2	28.8	20.0
A089970	브이엠	반도체	KOSDAQ	2,628	8.872	34.2	27.8	37.1
A452430	사피엔반도체	반도체	KOSDAQ	259	8.857	25.8	26.6	44.6
A353200	대덕전자	IT하드웨어	KOSPI	6,528	8.853	24.0	28.6	21.6
A207940	삼성바이오로직스	건강관리	KOSPI	67,029	8.834	9.3	32.0	20.8
A229640	LS에코에너지	기계	KOSPI	1,611	8.819	22.1	28.2	22.0
A456010	아이씨케이	IT하드웨어	KOSDAQ	264	8.802	31.2	23.1	20.5
A062040	산일전기	기계	KOSPI	6,751	8.794	18.3	28.2	31.3
A007660	이수페타시스	반도체	KOSPI	8,053	8.734	21.8	25.8	30.3
A183300	코미코	반도체	KOSDAQ	1,863	8.702	26.6	24.5	23.0
A064760	티씨케이	반도체	KOSDAQ	2,968	8.684	28.9	23.5	20.5
A252990	샘시엔에스	반도체	KOSDAQ	747	8.581	37.3	20.0	18.6
A443060	HD현대마린솔루션	조선	KOSPI	9,998	8.562	9.8	24.7	41.1
A178320	서진시스템	기계	KOSDAQ	3,361	8.557	22.7	19.9	19.4
A042520	한스바이오메드	건강관리	KOSDAQ	363	8.540	23.8	15.1	33.5
A450950	아스테라시스	건강관리	KOSDAQ	268	8.535	21.4	22.6	21.9
A458870	씨어스	건강관리	KOSDAQ	1,435	8.518	20.9	21.0	70.7
A278470	에이피알	화장품, 의류, 완구	KOSPI	14,451	8.504	10.5	23.1	75.8
A103590	일진전기	기계	KOSPI	3,481	8.495	23.4	21.0	23.1
A089030	테크윙	반도체	KOSDAQ	1,912	8.481	30.7	19.0	33.9
A067310	하나마이크론	반도체	KOSDAQ	3,284	8.478	26.6	19.3	30.2
A476060	온코닉테라퓨틱스	건강관리	KOSDAQ	636	8.475	24.2	20.4	30.8
A082920	비츠로셀	IT가전	KOSDAQ	1,805	8.438	15.6	21.4	21.1
A122640	에스티	반도체	KOSDAQ	696	8.423	31.7	18.1	22.8
A031980	피에스케이홀딩스	반도체	KOSDAQ	2,904	8.423	31.6	18.7	24.9
A131290	티에스이	반도체	KOSDAQ	2,478	8.380	26.2	18.2	26.6
A012450	한화에어로스페이스	상사, 자본재	KOSPI	52,595	8.328	5.6	21.4	21.0
A085910	네오티스	자동차	KOSDAQ	305	8.236	31.7	16.7	26.8
A083650	비에이치아이	에너지	KOSDAQ	1,724	8.236	28.0	17.0	37.6
A042660	한화오션	조선	KOSPI	32,327	8.234	14.6	18.8	22.1
A003160	디아이	반도체						