

일본 장 마감 시황



[대신증권 글로벌전략팀] AI Engineer 조재운 jaeun.jo@daishin.com

Market Commentary (26.06.30)

[Market Overview]

- Nikkei225 +0.9%, TOPIX +0.3% 차별화 장세 연출, 엔/달러 환율 162 엔 돌파에 따른 엔저 수혜 기대가 전기기기 등 일부 수출주에만 집중되며 지수 간 괴리 확대.
- 전기기기·정밀기기(+1.49%) 및 철강·비철금속(+2.00%) 섹터는 엔저 수혜와 반도체 업황 개선 기대로 강세 시현. 반면 자동차(-1.03%), 소매(-1.19%) 등 다수 섹터는 비용 상승 및 내수 위축 우려로 약세 마감.
- 타이오 유덴(+8.3%), 무라타 세이사쿠쇼(+6.1%) 등 반도체 관련주가 급등하며 시장 상승 주도. 엔화 약세(+0.16%)와 국채 10년물 금리 상승(+3.85bp)은 수출주 중심의 위험자산 선호 심리를 반영.

[Outlook and Risk]

- 엔/달러 환율 162 엔대 진입에 따른 수출 기업 실적 개선 기대와 당국의 개입 경계감 교차로 상방 및 하방 압력 동시 작용.
- 일본은행(BOJ)의 신중함 금리 인상 기조 전망은 기술주 중심의 차별화 장세 심화 요인으로 작용하나, 실질 구매력 약화에 따른 내수 경기 위축 리스크는 점차 부각.
- 엔화 가치 추가 하락 시, 일본 재무성의 실질 개입 가능성은 단기 시장의 핵심 변수로, 엔화 급등에 따른 증시 급격 조정 압력에서의 전환 가능성에 대한 면밀한 관찰 요구.

[Sector and Stock]

- 엔화 약세 심화로 수출주 차별화 장세. 전기기기·정밀기기(+1.49%), 철강·비철금속(+2.00%) 상승. 반도체 관련주가 상승 주도.
- 자동차·운송장비(-1.03%)는 엔저 수혜에도 약세. 소매업(-1.19%) 등 내수 업종은 수입 물가 부담 우려로 하방 압력.
- J.프론트 리테일링(+4.0%)은 섹터 약세 속 52주 신고가. 라쿠텐 그룹(+5.4%)은 통신 사업 호재에 급등.

자료: 대신증권 Research Center

주요 지표 일일 동향

지수명	증가(엔)	변화폭(엔)	변화율(%)
Nikkei225	70,062.1	594.2	0.9
TOPIX	3,994.8	128	0.3

지수명	증가(엔, %)	변화폭(엔, bp)	변화율(%)
엔/달러	162.19	0.26	0.16
일본국채(2년)	1.35	-4.00	-2.88
일본국채(10년)	2.67	3.85	1.46

자료: LSEG, 대신증권 Research Center

Nikkei 225 추이



자료: LSEG, 대신증권 Research Center

TOPIX 추이



자료: LSEG, 대신증권 Research Center



뉴스

일본 5월 산업 생산 성장 둔화 - Reuters

5월 일본 산업 생산, 예상치 하회한 0.5% 증가, 운송 장비 및 화학 부문 생산 증가

엔화, 40년 만에 최저치 경신 - Reuters

엔/달러 환율, 162 엔 돌파하며 40년 만에 최저 수준 기록, 당국 개입 경계감 증대

니케이, 기술주 강세로 분기 상승세 - Reuters

니케이 지수 기술주 반등에 힘입어 상승, 도쿄 일렉트론 등 주요 기술 기업 주가 강세

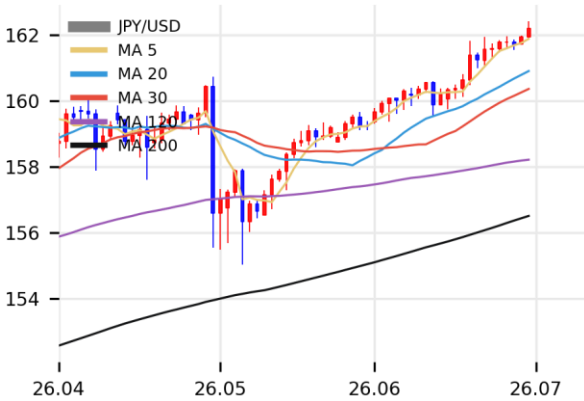
자료: 대신증권 Research Center

소프트뱅크 그룹(9984) 추이



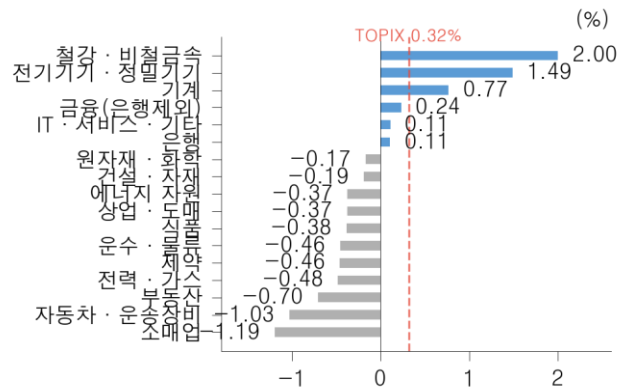
자료: LSEG, 대신증권 Research Center

엔/달러 환율 추이



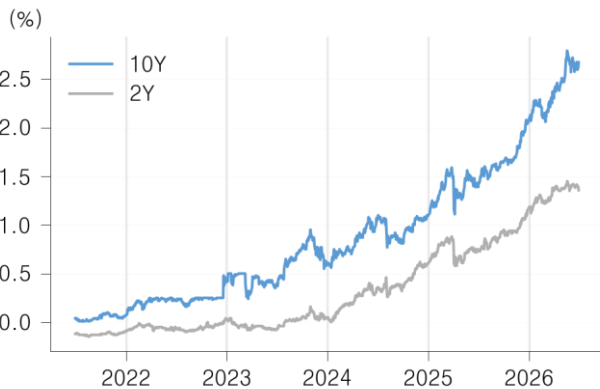
자료: LSEG, 대신증권 Research Center

TOPIX 섹터별 수익률 (26.06.30)



자료: LSEG, 대신증권 Research Center

일본 국채 금리 추이



자료: LSEG, 대신증권 Research Center

일미 금리차 (JP10Y - US10Y)



자료: LSEG, 대신증권 Research Center

52 주 신고가(Nikkei 225)

코드	종목명	섹터	현재가 (엔)	시가총액 (조엔)	상승률 (1D,%)
9502	중부전력	전력·가스	3,060	23	0.5
2801	키토만	식품	1,668	1.6	1.1
3086	J프론트	소매업	3,617	1.0	4.0

자료: LSEG, 대신증권 Research Center

일일 수익률 Top10(Nikkei 225)

코드	종목명	섹터	현재가 (엔)	시가총액 (조엔)	상승률 (1D,%)
6976	타이오요우	전기기가·정밀기기	20,150	2.6	8.3
5801	후루카와덴	철강·비철금속	4,730	3.3	7.0
7735	스크린홀딩	전기기가·정밀기기	17,805	3.4	6.2
6981	무라타세이	전기기가·정밀기기	11,395	22.4	6.1
5803	후지쿠라	철강·비철금속	6,238	11.1	6.0
7731	니콘	전기기가·정밀기기	2,270	0.8	5.5
4755	라쿠텐 그룹	IT·서비스·기타	753	1.6	5.4
3436	섬코	건설·지재	4,029	1.4	4.9
6954	파낙	전기기가·정밀기기	7,355	7.2	4.3
3086	J프론트	소매업	3,617	1.0	4.0

자료: LSEG, 대신증권 Research Center

시가총액 상위 Top10(TOPIX)

코드	종목명	섹터	현재가 (엔)	시가총액 (조엔)	상승률 (1D,%)
6981	무라타세이	전기기가·정밀기기	11,395	22.4	6.1
8035	도쿄일렉트	전기기가·정밀기기	77,150	36.2	3.3
285A	키오쿠시아	전기기가·정밀기기	89,680	49.1	1.4
6857	에드반테스트	전기기가·정밀기기	32,340	23.7	1.2
9984	소프트뱅크	IT·서비스·기타	5,963	34.1	1.2
8316	미쓰이스미토	은행	6,346	24.3	0.0
8306	미쓰비시U	은행	3,207	38.1	-0.1
6501	히타치제작	전기기가·정밀기기	4,471	20.3	-0.3
7203	도요타자동차	자동차·운송장비	2,725	43.1	-1.7
9983	파트리테	소매업	82,810	26.4	-1.9

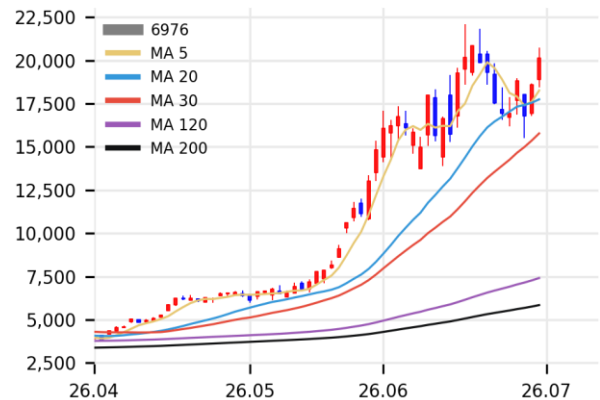
자료: LSEG, 대신증권 Research Center

중부전력 추이



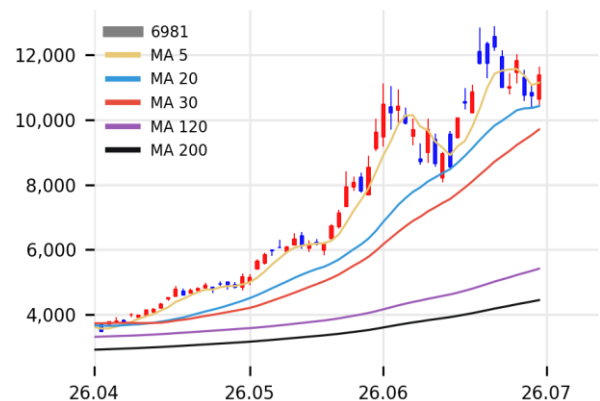
자료: LSEG, 대신증권 Research Center

타이오 요우덴 추이



자료: LSEG, 대신증권 Research Center

무라타 세이사쿠쇼 추이



자료: LSEG, 대신증권 Research Center

Compliance Notice

금융투자업규정 4-20 조 1 항5 호사목에 따라 작성일 현재 사전고지와 관련한 사항이 없으며, 당사의 금융투자분석사는 자료작성일 현재 본 자료에 관련하여 재산적 이해관계가 없습니다. 당사는 동 자료에 언급된 종목과 계열회사의 관계가 없으며 당사의 금융투자분석사는 본 자료의 작성과 관련하여 외부 부당한 압력이나 간섭을 받지 않고 본인의 의견을 정확하게 반영하였습니다. (담당자:조재운)

본 자료는 투자자들의 투자판단에 참고가 되는 정보제공을 목적으로 배포되는 자료입니다. 본 자료에 수록된 내용은 당사 Research Center 의 추정치로서 오차가 발생할 수 있으며 정확성이나 완벽성은 보장하지 않습니다. 본 자료를 이용하시는 분은 동 자료와 관련한 투자의 최종 결정은 자신의 판단으로 하시기 바랍니다.

* 본 자료는 인공지능(AI)을 활용하여 자동 생성되었으며, 투자 권유를 목적으로 하지 않습니다. AI 생성 특성상 오류가 포함될 수 있습니다.