

미국 장 마감 시황

[대신증권 글로벌전략팀] AI Engineer 조재운 jaeun.jo@daishin.com

Market Commentary (26.06.30)

[Market Overview]

- S&P500 1.2%, 나스닥 2.1% 급등 마감. 지정학적 리스크 완화에 따른 인플레이션 압력 둔화 기대감이 기술주 중심의 강력한 안도 랠리를 견인.
- 통신서비스(3.11%) 및 IT(1.69%) 등 성장주 섹터로의 뚜렷한 자금 유입 확인. 반면 소재(-1.86%)와 에너지(-0.62%) 등 가치주는 약세를 시현하며 차별화 장세 연출.
- 단기 국채금리 상승(2년물 +1.13bp)에도 불구하고 달러인덱스 하락(-0.25%)이 증시에 우호적 환경으로 작용. 이는 성장주 모멘텀 강화 요인으로 부각.

[Outlook and Risk]

- 유가 안정은 긍정적이나, 6월 FOMC 매파적 기조와 인플레이션 전망 상향이 금리 인상 리스크로 작용. 고용 보고서가 연준 정책의 분수령.
- 달러 약세 및 AI 기술주 랠리로 위험선호 회복. 그러나 장단기 국채금리 스프레드 축소와 경기민감 섹터 부진은 경기 둔화 가능성 경고.
- 자금의 일부 기술주 편중 심화는 랠리 취약성 노출. 기술주 모멘텀 약화 시 시장 전반 냉각 가능성에 주의 필요.

[Sector and Stock]

- 통신서비스(+3.11%), IT(+1.69%) 등 성장주 섹터가 시장 상승을 주도했으며, 특히 코닝(GLW, +15.7%) 및 KLA(KLAC, +12.0%) 등 반도체 관련주의 조강세 시현.
- 어플라이드 머티어리얼즈(AMAT, +10.8%), 팔로알토 네트워크(PANW, +9.1%) 등 다수 기술주가 52주 신고가를 경신하며 강력한 업종 모멘텀의 부각.
- 테슬라(TSLA, +8.5%) 등 대형 성장주 강세와 대조적으로 소재(-1.86%), 부동산(-0.74%) 등 가치주는 약세를 기록하며 뚜렷한 섹터별 차별화 장세 연출.

자료: 대신증권 Research Center

주요 지표 일일 동향

지수명	종가(P)	변화폭(P)	변화율(%)
NASDAQ	25,820.1	522.5	2.1
S&P500	7,440.4	86.4	1.2
지수명	종가(P, %)	변화폭(P, bp)	변화율(%)
달러인덱스	101.11	-0.25	-0.25
미국국채(2년)	4.11	1.13	0.28
미국국채(10년)	4.38	0.19	0.04
지수명	종가(달러)	변화폭(달러)	변화율(%)
WTI	70.30	-0.45	-0.64
금	4,017.74	-44.60	-1.10

자료: LSEG, 대신증권 Research Center

S&P 500 추이



자료: LSEG, 대신증권 Research Center

NASDAQ 추이



자료: LSEG, 대신증권 Research Center



뉴스

기술주 강세에 미 증시 상승 마감 - Reuters

미국과 이란 긴장 완화와 기술주 반등에 힘입어 S&P 500 과 나스닥이 큰 폭 상승

Comcast, NBCUniversal 분사 계획 - Reuters

Comcast는 NBCUniversal 및 Sky 분사 계획을 발표, 광대역과 미디어 사업 분리 전략

美 대법원, 연준 이사 해고 저지 - Reuters

美 대법원은 리사 쿡 연준 이사 해고 시도를 막으며 중앙은행의 독립성 강화 조치

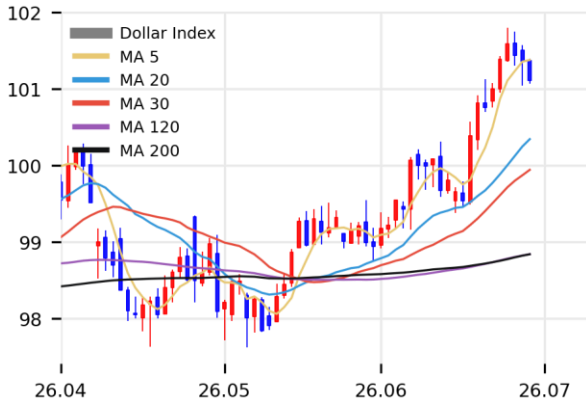
자료: 대신증권 Research Center

컴캐스트(CMCSA) 추이



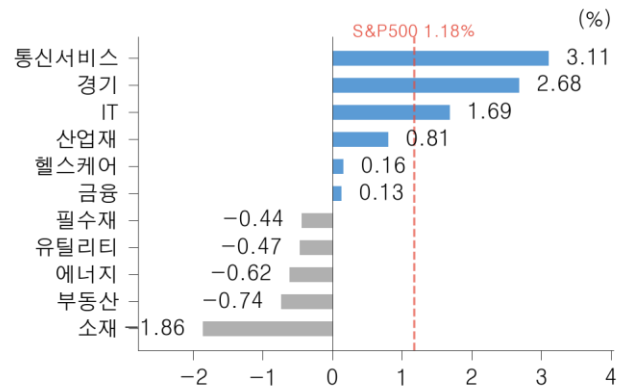
자료: LSEG, 대신증권 Research Center

달러인덱스 추이



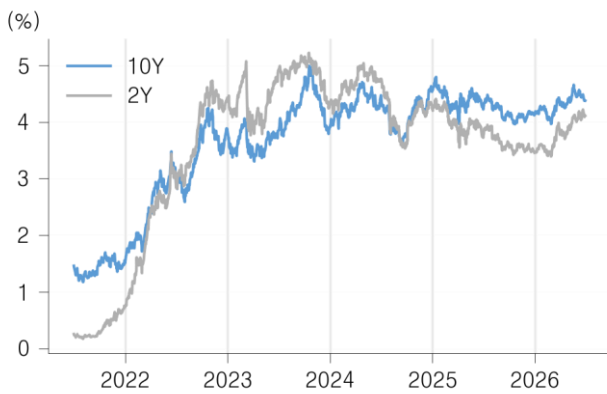
자료: LSEG, 대신증권 Research Center

S&P500 섹터별 수익률 (26.06.30)



자료: LSEG, 대신증권 Research Center

미국 국채 금리 추이



자료: LSEG, 대신증권 Research Center

장단기 금리차 (10Y - 2Y)



자료: LSEG, 대신증권 Research Center

52 주 신고가(S&P500)

코드	종목명	섹터	현재가 (달러)	시가총액 (십억달러)	상승률 (1D,%)
LLY	일라이 릴리	헬스케어	1,229.9	1,158.3	1.8
JNJ	존슨앤드존슨	헬스케어	258.5	622.3	1.5
AMAT	어플라이드	정보 기술	694.6	551.5	10.8
LRCX	램리서치	정보 기술	410.9	513.9	8.4
ABBV	애브비	헬스케어	254.3	449.3	0.4
GE	제너럴 일렉	산업	373.7	389.9	1.3
MRK	머크	헬스케어	129.4	319.5	0.6
PANW	팔로알토 네	정보 기술	332.0	270.6	9.1
GLW	코닝	정보 기술	255.7	220.1	15.7
APH	앰페놀	정보 기술	166.4	204.7	1.6

자료: LSEG, 대신증권 Research Center

일일 수익률 Top10(S&P500)

코드	종목명	섹터	현재가 (달러)	시가총액 (십억달러)	상승률 (1D,%)
GLW	코닝	정보 기술	255.7	220.1	15.7
KLAC	KLA	정보 기술	278.4	363.7	12.0
WDC	웨스턴디지탈	정보 기술	651.9	224.7	11.2
AMAT	어플라이드	정보 기술	694.6	551.5	10.8
AXON	액손 엔터프	산업	510.6	41.2	9.8
CHTR	차터 커뮤니	통신서비스	146.2	18.0	9.4
PANW	팔로알토 네	정보 기술	332.0	270.6	9.1
FLEX	플렉스	정보 기술	159.6	58.5	8.8
TSLA	테슬라	임의소비재	411.8	1,546.8	8.5
LRCX	램리서치	정보 기술	410.9	513.9	8.4

자료: LSEG, 대신증권 Research Center

시가총액 상위 Top10

코드	종목명	섹터	현재가 (달러)	시가총액 (십억달러)	상승률 (1D,%)
TSLA	테슬라	임의소비재	411.8	1,546.8	8.5
GOOG	알파벳	통신서비스	351.3	1,926.9	5.0
GOOGL	알파벳	통신서비스	353.6	2,365.7	4.8
AMZN	아마존	임의소비재	240.1	2,583.2	3.2
META	메타 플랫폼	통신서비스	562.6	1,428.1	2.2
AVGO	브로드컴	정보 기술	372.4	1,772.0	2.0
NVDA	엔비디아	정보 기술	195.0	4,718.3	1.3
MU	마이크론 테	정보 기술	1,145.3	1,293.5	1.1
AAPL	애플	정보 기술	281.7	4,138.0	-0.7
MSFT	마이크로소프트	정보 기술	368.6	2,737.9	-1.2

자료: LSEG, 대신증권 Research Center

일라이 릴리 추이



자료: LSEG, 대신증권 Research Center

코닝 추이



자료: LSEG, 대신증권 Research Center

테슬라 추이



자료: LSEG, 대신증권 Research Center

Compliance Notice

금융투자업규정 4-20 조 1 항 5 호사목에 따라 작성일 현재 사전고지와 관련한 사항이 없으며, 당사의 금융투자분석사는 자료작성일 현재 본 자료에 관련하여 재산적 이해관계가 없습니다. 당사는 동 자료에 언급된 종목과 계열회사의 관계가 없으며 당사의 금융투자분석사는 본 자료의 작성과 관련하여 외부 부당한 압력이나 간섭을 받지 않고 본인의 의견을 정확하게 반영하였습니다. (담당자:조재운)

본 자료는 투자자들의 투자판단에 참고가 되는 정보제공을 목적으로 배포되는 자료입니다. 본 자료에 수록된 내용은 당사 Research Center 의 추정치로서 오차가 발생할 수 있으며 정확성이나 완벽성은 보장하지 않습니다. 본 자료를 이용하시는 분은 동 자료와 관련한 투자의 최종 결정은 자신의 판단으로 하시기를 바랍니다.

※ 본 자료는 인공지능(AI)을 활용하여 자동 생성되었으며, 투자 권유를 목적으로 하지 않습니다. AI 생성 특성상 오류가 포함될 수 있습니다.