

2026.6.30 (화)

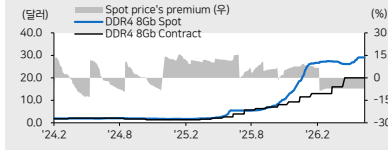
반도체/디스플레이 Analyst 김선우 sunwoo.kim@meritz.co.kr
RA 우서현 seohyun.woo@meritz.co.kr

코멘트 & 국내외 주요 뉴스

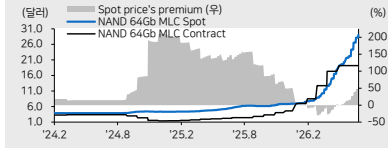
DRAM DDR4 8Gb: 1D 0.00%, 1W 0.00%, 1M +8.19%
DDR5 16Gb: 1D 0.00%, 1W +1.23%, 1M +12.16%
NAND MLC 64Gb: 1D +3.14%, 1W +3.14%, 1M +34.07%

- ▶ 삼성, 미래 성장 위해 2,655조원 투자...반도체 클러스터 육성(명택/용인) 등에 2,030조원 (삼성전자 뉴스룸)
<https://buly.kr/2UIG3mk>
- ▶ SK, 전국 AI 인프라 구축 본격화... "AI 소비국서 수출국으로"...15GW 규모 AI DC와 반도체 생산벨트 단계적 구축 (SK하이닉스 뉴스룸)
<https://buly.kr/E7BGneC>
- ▶ 中 CXMT, 텐센트와 30억달러 규모 메모리 공급 계약 체결 (Reuters)
<https://buly.kr/APxMCRre>
- ▶ 日 교세라, 반도체 장비-데이터센터 부품에 6,500억엔 투자 (Digitimes asia)
<https://buly.kr/5UK8jqK>
- ▶ 美 소비자들, 삼성전자·SK하이닉스·마이크론 'D램 가격담합' 주장... 소송 제기 (조선비즈)
<https://buly.kr/7bJEVpn>
- ▶ 바이두, AI 칩 회사 Kunlunxin 500억달러 기업가치로 홍콩 IPO 추진 (CNBC)
<https://buly.kr/Awd8kA>
- ▶ 中 디스플레이 업체 HKC, 세 번째 도전 끝 상장...韓 장비사 수혜 기대 (TheElec)
<https://buly.kr/H6k9TZA>

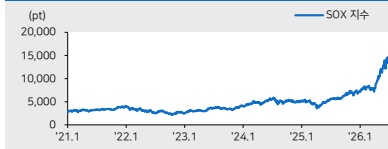
DRAM DDR4 8Gb Spot/Contract



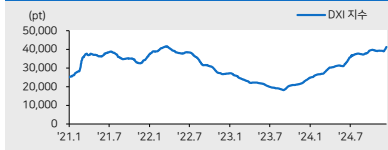
NAND 64Gb MLC Spot/Contract



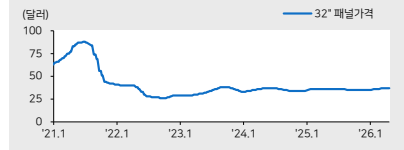
필라델피아 반도체지수



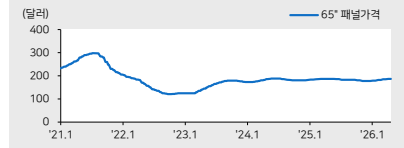
DRAMeXchange Index



32인치 패널 고장가격



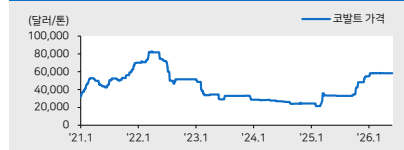
65인치 패널 고장가격



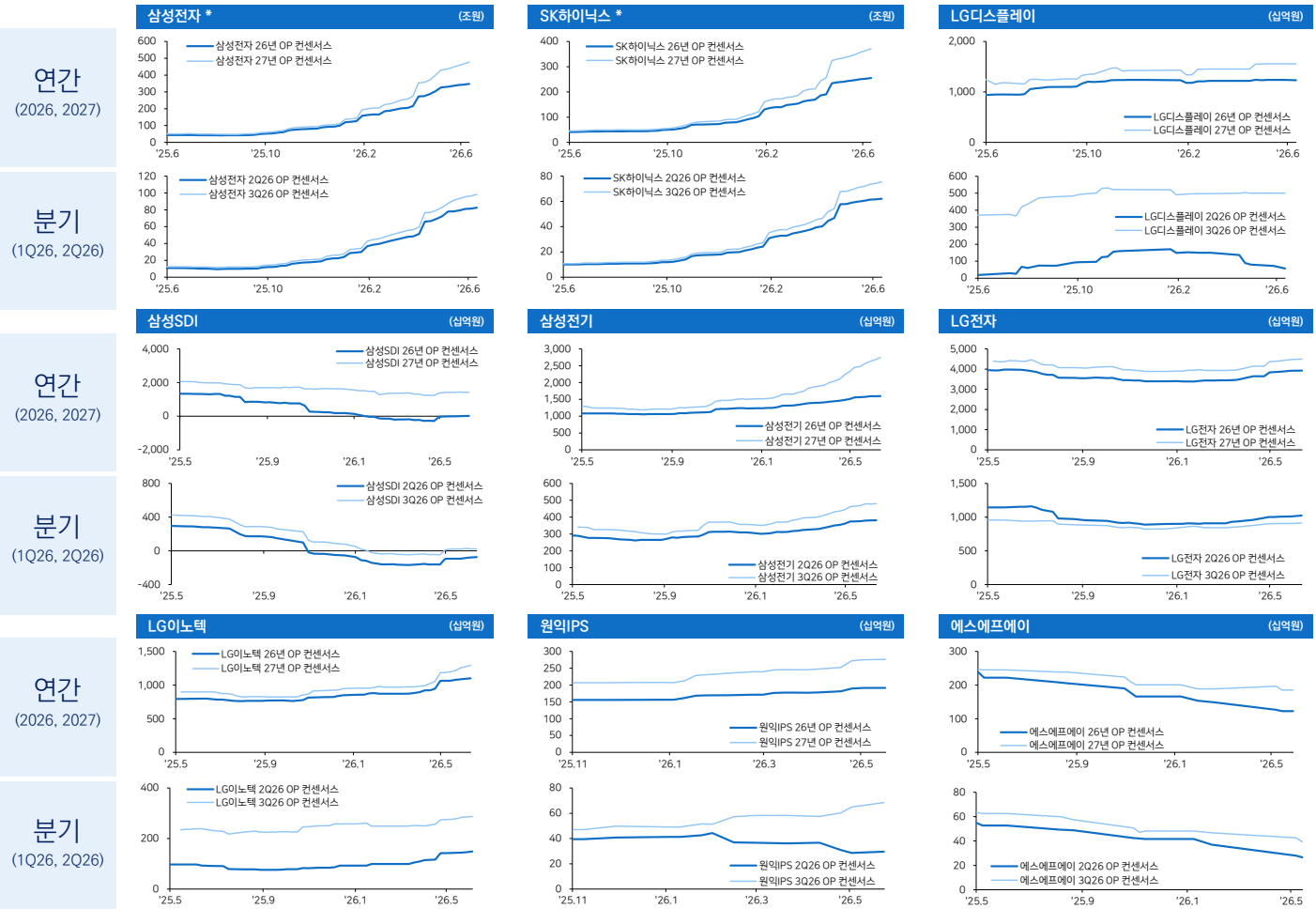
구리 가격



코발트 가격



IT 대항주 컨센서스 추이 차트



자료: Bloomberg, 메리츠증권 리서치센터

글로벌 IT 밸류에이션 비교

* 국내기업(십억원), 그 외(백만달러)

		증가 (현지통화)	시가총액	주가변화율 (%)			P/E (배)		P/B (배)		EV/EBITDA (배)		ROE (%)	
				1D	1M	3M	2026E	2027E	2026E	2027E	2026E	2027E	2026E	2027E
메모리	평균			1.3	17.1	160.9	21.4	12.5	9.1	5.6	15.4	9.2	65.4	56.0
	삼성전자	323,000	1,224,856	(4.9)	1.9	93.2	7.2	5.2	3.1	2.1	4.4	3.2	49.9	44.2
	SK하이닉스	2,628,000	1,214,889	(1.7)	12.6	225.7	8.5	5.8	5.5	2.9	6.4	4.3	93.3	63.2
	Micron	1,145.28	1,293,471	1.1	17.9	220.6	15.8	7.5	9.7	4.5	11.8	5.9	74.3	72.0
	Western Digital	651.88	238,570	11.2	22.7	136.8	65.7	36.3	22.6	15.9	46.8	26.7	54.3	59.9
	Nanya	453.00	49,057	0.9	30.5	128.2	9.8	7.7	4.4	2.8	7.4	5.7	55.2	40.9
세트	평균			(1.7)	(10.5)	47.6	16.1	14.1	17.0	7.1	10.6	9.7	429.5	79.7
	Apple	281.74	4,138,016	(0.7)	(9.7)	13.2	32.1	29.2	36.3	25.4	24.0	22.1	132.5	108.0
	삼성전자	323,000	1,224,856	(4.9)	1.9	93.2	7.2	5.2	3.1	2.1	4.4	3.2	49.9	44.2
	LG전자	196,700	20,782	0.4	(32.9)	86.3	15.3	12.4	1.3	1.2	5.6	5.2	8.2	9.3
	HPQ	22.64	20,705	(1.0)	(16.3)	16.5	7.5	7.5	86.1	19.6	5.8	6.1	3,180.2	409.1
	Sony	3,299	121,524	3.1	(4.2)	2.8	16.0	14.7	2.2	2.0	7.8	7.4	14.0	14.6
	Lenovo	21.28	33,665	(9.2)	(11.3)	132.6	14.5	11.5	3.5	2.8	7.4	6.4	29.0	28.7
	Asus	703.00	16,389	0.3	(7.6)	28.1	12.8	11.8	1.8	1.7	11.4	10.7	14.2	14.7
	ZTE	35.20	23,077	(1.3)	(4.1)	8.5	23.5	20.6	2.1	2.0	18.0	16.6	8.3	8.6
로직반도체	평균			1.7	1.8	120.6	56.9	36.0	11.0	9.1	34.7	23.5	30.6	32.6
	Intel	131.72	662,025	2.6	14.9	205.4	121.6	84.7	5.5	5.2	38.2	30.4	3.7	6.4
	Qualcomm	188.72	198,911	(0.4)	(24.8)	48.5	17.6	17.3	8.5	7.8	14.2	14.6	49.2	39.9
	TI	285.48	259,813	0.0	(6.6)	50.0	37.1	31.1	14.2	13.4	24.7	21.1	40.4	44.1
	Nvidia	194.97	4,718,274	1.3	(7.7)	16.4	21.6	15.1	15.8	9.9	17.3	12.2	92.7	76.8
	STMicro	63.59	66,194	1.6	7.9	122.3	54.9	27.1	3.6	3.2	19.5	13.2	6.3	12.1
	Marvell	277.75	242,976	4.1	35.5	192.7	68.7	40.1	13.6	11.6	52.6	35.7	12.6	16.8
	AMD	539.49	879,693	3.4	4.5	167.1	74.0	40.9	12.4	10.4	63.2	35.8	14.2	21.7
	Mediatek	3,910.00	196,837	0.8	(9.3)	162.4	59.4	31.8	14.7	11.7	47.4	25.2	25.9	43.0
파운드리	평균			(0.5)	(10.4)	87.2	39.7	30.8	4.9	4.2	16.8	13.7	18.3	18.9
	DB하이텍	143,600	4,052	(9.3)	(22.6)	82.9	17.7	15.8	2.5	2.3	10.7	9.1	14.2	14.6
	Magnachip	4.62	168	(0.6)	(47.5)	61.0	na	na	na	na	na	na	na	na
	TSMC	2,370.00	1,929,056	1.3	0.6	34.7	23.9	18.8	8.2	6.2	15.6	12.2	38.9	37.4
	UMC	164.00	64,740	0.0	13.5	190.3	35.1	28.4	5.1	4.7	16.3	13.7	15.1	17.7
	SMIC	84.80	121,623	6.0	3.9	67.3	81.9	60.1	3.8	3.6	24.4	20.0	4.8	6.1
디스플레이	평균			5.4	16.3	58.7	59.0	23.9	1.5	1.4	8.0	7.2	6.2	8.3
	BOE	7.95	43,015	2.1	55.6	103.3	36.0	24.7	2.1	2.0	9.4	8.3	6.2	7.8
	LG디스플레이	12,000	3,892	5.5	(25.4)	10.6	21.9	6.3	0.8	0.7	4.1	3.9	4.9	12.0
	AUO	30.60	7,249	9.5	33.0	111.0	167.2	53.4	1.5	1.5	10.2	9.1	0.7	2.2
	Sharp	633	2,543	4.5	1.9	9.9	10.9	11.1	1.4	1.2	8.4	7.6	12.8	11.2
장비	평균			5.0	29.2	79.2	44.3	32.8	20.1	14.5	34.7	25.8	39.0	42.4
	원익 IPS	159,000	5,062	(2.9)	50.0	47.1	45.8	33.5	6.9	5.8	32.8	23.9	16.1	18.8
	에스에프에이	23,650	551	7.5	(11.4)	(9.0)	11.2	7.3	0.7	0.7	6.3	4.8	8.8	12.2
	AP시스템	21,400	209	7.0	(14.1)	12.6	5.8	4.7	0.8	0.7	3.1	2.5	14.5	15.6
	테스	179,700	2,257	(2.0)	50.9	224.4	34.5	27.8	6.9	5.7	30.5	23.7	21.9	22.8
	ASML	1,612.00	714,730	2.1	16.4	44.0	51.1	38.2	26.0	19.3	40.6	30.7	55.5	58.9
	AMAT	694.64	551,516	10.8	54.3	106.0	56.1	41.5	21.2	17.6	48.1	35.1	42.3	47.8
	KLA	278.39	363,654	12.0	44.9	92.9	75.1	54.5	60.0	40.8	58.2	43.4	91.7	94.7
	LAM Research	410.91	513,872	8.4	29.1	94.4	72.4	51.5	44.2	28.4	59.5	42.3	66.7	73.1
	Tokyo Electron	74,700	215,895	2.4	42.5	100.6	47.2	36.5	14.2	11.8	33.4	25.9	33.6	38.0
소재 (반도체)	평균			2.1	(4.1)	40.0	18.7	18.7	2.2	2.2	9.7	9.7	13.0	13.0
	원익머트리얼즈	41,300	338	9.7	(3.3)	3.4	8.8	8.8	0.9	0.9	4.9	4.9	10.7	10.7
	솔브레인	342,500	1,728	2.9	(10.5)	(5.9)	17.0	17.0	2.2	2.2	9.4	9.4	13.7	13.7
	Air Product	271.35	60,424	(2.3)	(2.6)	(7.1)	20.5	20.5	3.5	3.5	14.7	14.7	17.8	17.8
	Kanto Denka	3,630	1,290	(1.9)	0.1	169.5	28.5	28.5	na	na	na	na	9.9	9.9
소재 (OLED)	평균			3.6	(8.3)	(12.9)	14.9	11.1	2.4	2.0	10.5	8.7	14.7	18.8
	덕산네오룩스	32,900	530	8.4	(15.3)	(34.5)	10.6	8.9	1.5	1.3	7.2	6.2	15.6	16.0
	아녹스첨단소재	25,750	333	11.5	(15.0)	(10.1)	8.7	7.5	1.1	1.0	7.1	6.2	14.0	14.2
	UDC	86.25	4,032	(1.0)	(6.4)	(6.1)	20.3	17.5	2.3	2.2	12.6	11.6	11.2	12.7
	Idemitsu Kosan	1,207	9,113	(1.4)	(13.7)	(21.7)	9.8	8.2	0.8	0.7	7.7	8.0	10.2	9.0
	Merck	129.38	319,546	0.6	9.0	8.2	25.2	13.4	6.1	5.0	18.1	11.2	22.6	41.8
MLCC	평균			1.5	16.1	314.1	77.3	47.4	10.6	8.2	43.1	29.1	15.0	20.9
	삼성전기	2,038,000	98,740	2.3	(4.2)	400.1	116.4	61.0	14.5	12.0	57.0	35.3	13.1	20.4
	Murata	10,740	130,188	(0.3)	11.6	215.0	59.1	43.3	6.8	6.1	33.5	24.8	11.9	16.4
	Yageo	1,040.00	67,618	2.5	40.9	327.1	56.4	38.0	10.4	6.6	38.7	27.2	20.0	26.1
2차전지	평균			7.0	(8.8)	14.3	385.5	26.7	3.1	2.7	15.1	11.0	10.2	13.1
	삼성SDI	512,000	26,763	12.5	(25.6)	25.5	127.2	31.5	1.8	1.7	23.6	14.4	1.7	5.7
	LG에너지솔루션	400,500	60,788	20.8	(12.6)	1.5	1,741.3	54.5	4.6	4.1	21.7	15.1	0.3	7.3
	CATL	392.36	273,876	3.0	(7.5)	(1.3)	18.8	15.2	4.4	3.7	12.4	10.2	25.1	26.1
	BYD	79.64	97,929	1.8	(17.2)	(24.3)	17.5	13.7	2.6	2.3	5.8	5.1	15.2	16.5
	Panasonic	4,393	66,588	(3.2)	18.7	69.9	22.7	18.6	1.9	1.8	11.7	10.3	8.8	9.9

자료: Bloomberg 컨센서스, 메리츠증권 리서치센터

Compliance Notice

본 자료는 투자자들의 투자판단에 참고가 되는 정보제공을 목적으로 배포되는 자료입니다. 본 자료에 수록된 내용은 당사 리서치센터의 추정치로서 오차가 발생할 수 있으며 정확성이나 완벽성은 보장하지 않습니다. 본 자료를 이용하시는 분은 본 자료와 관련한 투자의 최종 결정은 자신의 판단으로 하시기 바랍니다. 따라서 어떠한 경우에도 본 자료는 투자 결과와 관련한 법적 책임소재의 증빙자료로 사용될 수 없습니다. 본 조사분석자료는 당사 고객에 한하여 배포되는 자료로 양사의 허락 없이 복사, 대여, 배포 될 수 없습니다.