



# [JAEMINI] 일본 장마감 시황

[대신증권 글로벌전략팀] AI Engineer 조재운 jaeun.jo@daishin.com

## Market Commentary (26.06.29)

### [Market Overview]

- Nikkei225 +0.1%, TOPIX +0.5%의 제한적 상승 마감. AI 경쟁 및 내수 부양 기대감 교차 속 차별화 장세 연출.
- 부동산(+2.02%) 및 소매업(+1.87%)은 상승했으나, 철강·비철금속(-2.10%) 등 경기민감주와 은행(-0.62%)은 하락하며 하방 압력.
- 타이오 요우덴(+10.9%) 등 AI 관련 기술주 강세. J.프론트 리테일링(+6.6%)은 내수 회복 기대감으로 상승.
- 국채 10년물 금리(+2.50bp) 상승에도 은행주 하락은 이례적 현상. 엔/달러 161.80 엔의 엔화 약세에도 수출주 전반의 강세는 제한적.

### [Outlook and Risk]

- 162 엔 선에 근접한 엔/달러 환율은 당국의 개입 경계감과 일본은행(BOJ)의 정책 딜레마를 가중시키는 핵심 요인으로 작용. 정부의 성장 우선 기조와 BOJ의 추가 긴축 가능성 간의 충돌은 장기금리 상승(2.63%)에도 금융주 약세를 유발하는 불확실성으로 부각.
- 글로벌 AI 투자 경쟁 심화는 일본 증시 내 차별화를 촉진하는 구조적 변수로 분석. 한국의 대규모 투자 발표와 같은 외부 충격은 기술력 우위의 특정 부품·장비(소부장) 기업에는 수혜 요인이거나, 완성품 대기업에는 경쟁 심화 압력으로 작용할 전망.

### [Sector and Stock]

- 정부 내수 부양책 기대감에 부동산(+2.02%) 및 소매업(+1.87%) 섹터로 자금 유입. J.프론트 리테일링(+6.6%)은 52주 신고가 경신으로 모멘텀 확인.
- AI 투자 경쟁 심화로 IT 섹터 내 차별화 심화. 공급망 수혜 기대의 타이오 요우덴(전기기기·정밀기기, +10.9%)은 급등, OpenAI의 IPO 연기 가능성 등으로 투자심리가 위축된 소프트뱅크 그룹(-5.3%)은 하락 압력.
- 장기금리 상승에도 불구하고, 정책 불확실성 우려가 은행(-0.62%) 섹터 투자심리 압박. 미쓰비시 UFJ(-1.0%) 등 대형주 중심 자금 유출 확인.

자료: 대신증권 Research Center

## 주요 지표 일일 동향

지수명	증가(엔)	변화폭(엔)	변화율(%)
Nikkei225	69,467.9	107.2	0.1
TOPIX	3,982.0	18.6	0.5

지수명	증가(엔, %)	변화폭(엔, bp)	변화율(%)
엔/달러	161.80	0.11	0.07
일본국채(2년)	1.39	-0.95	-0.68
일본국채(10년)	2.63	2.50	0.96

자료: LSEG, 대신증권 Research Center

## Nikkei 225 추이



자료: LSEG, 대신증권 Research Center

## TOPIX 추이



자료: LSEG, 대신증권 Research Center

## 뉴스

### 일본, 실질 경제 성장률 1% 이상 목표 - Reuters

정부 경제 청사진에서 연간 실질 경제 성장률 1% 이상 달성 목표 제시

### 부동산 섹터 강제 지속 - Nikkei Quick

TOPIX 부동산 부문 2.02% 상승하며 시장 전반 견인

### 철강·비철금속 부문 하락세 - Yahoo Finance

철강 및 비철금속 섹터 2.10% 하락, 주요 산업군 중 가장 큰 폭의 약세

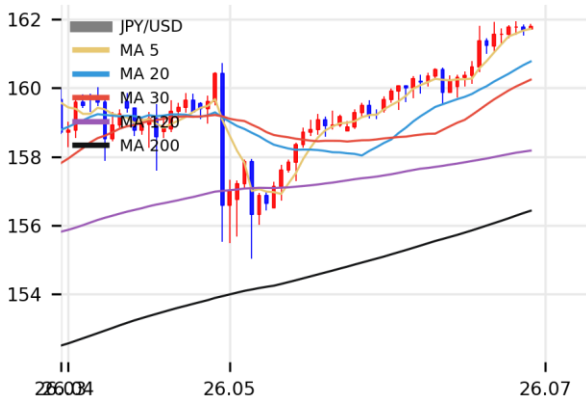
자료: 대신증권 Research Center

## 소프트뱅크 그룹(9984) 추이



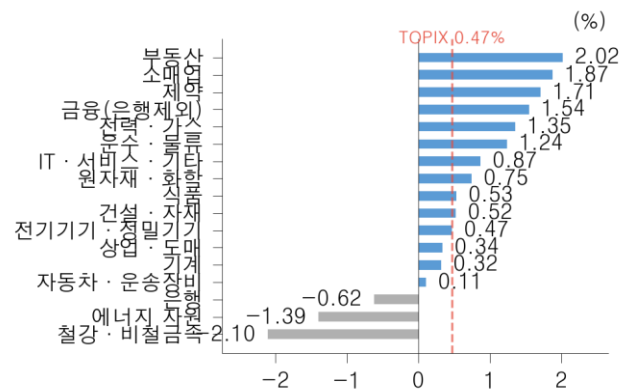
자료: LSEG, 대신증권 Research Center

## 엔/달러 환율 추이



자료: LSEG, 대신증권 Research Center

## TOPIX 섹터별 수익률 (26.06.29)



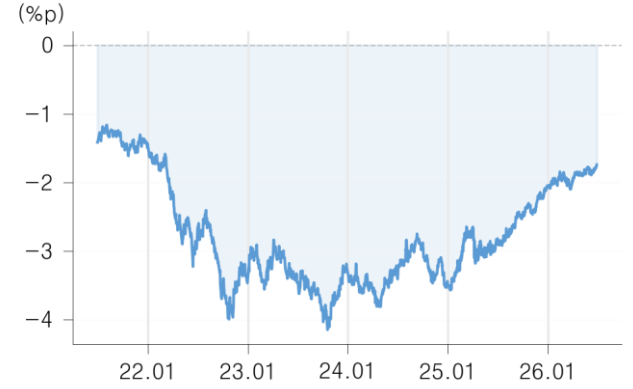
자료: LSEG, 대신증권 Research Center

## 일본 국채 금리 추이



자료: LSEG, 대신증권 Research Center

## 일미 금리차 (JP10Y - US10Y)



자료: LSEG, 대신증권 Research Center

## 52 주 신고가(Nikkei 225)

코드	종목명	섹터	현재가 (엔)	시가 총액 (조엔)	상승률 (1D,%)
9983	파스트 리테	소매업	84,380	26.8	0.4
9502	중부전력	전력·가스	3,044	2.3	1.5
2801	키토만	식품	1,650	1.6	1.0
3099	미쓰코시 이	소매업	4,165	1.5	1.1
3086	J프론트	소매업	3,477	0.9	6.6

자료: LSEG, 대신증권 Research Center

## 일일 수익률 Top10(Nikkei 225)

코드	종목명	섹터	현재가 (엔)	시가 총액 (조엔)	상승률 (1D,%)
6976	타이오 요우	전기·정밀기기	18,610	2.4	10.9
6532	베리카렌트	IT·서비스기타	6,068	0.9	9.7
3697	SHIFT	IT·서비스기타	673	0.2	9.1
4307	노무라 종합	IT·서비스기타	4,630	2.7	7.6
4704	트렌드마이크	IT·서비스기타	5,973	0.8	6.9
6701	NEC	전기·정밀기기	4,047	5.5	6.6
3086	J프론트	소매업	3,477	0.9	6.6
4506	스미토모 파	제약	1,529	0.7	5.9
7974	닌텐도	IT·서비스기타	6,935	8.9	5.3
4385	메루카리	IT·서비스기타	3,960	0.7	5.2

자료: LSEG, 대신증권 Research Center

## 시가총액 상위 Top10(TOPIX)

코드	종목명	섹터	현재가 (엔)	시가 총액 (조엔)	상승률 (1D,%)
8035	도쿄 일렉트	전기·정밀기기	74,700	35.0	2.4
9983	파스트 리테	소매업	84,380	26.8	0.4
6501	히타치 제작	전기·정밀기기	4,486	20.3	0.2
7203	도요타 자동	자동차·운송장비	2,772	43.8	0.1
6981	무라타 세이	전기·정밀기기	10,740	21.1	-0.3
8316	미쓰이스미토	은행	6,344	24.3	-0.7
8306	미쓰비시 U	은행	3,211	38.1	-1.0
6857	애드반테스트	전기·정밀기기	31,950	23.4	-1.5
285A	키오쿠시아	전기·정밀기기	88,450	48.4	-4.0
9984	소프트뱅크	IT·서비스기타	5,894	33.7	-5.3

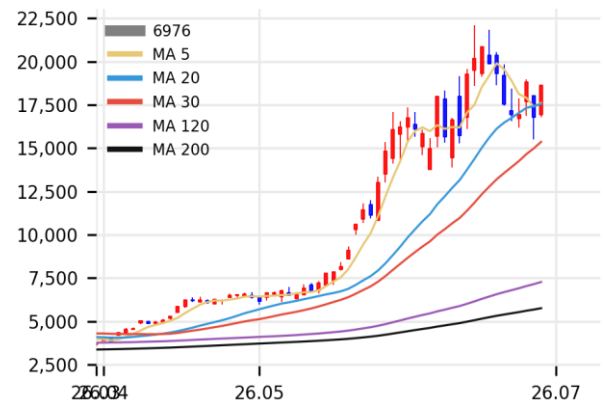
자료: LSEG, 대신증권 Research Center

## 파스트 리테일링 추이



자료: LSEG, 대신증권 Research Center

## 타이오 요우덴 추이



자료: LSEG, 대신증권 Research Center

## 도쿄 일렉트론 추이



자료: LSEG, 대신증권 Research Center

## Compliance Notice

금융투자업규정 4-20 조 1 항5 호사목에 따라 작성일 현재 사전고지와 관련한 사항이 없으며, 당사의 금융투자분석사는 자료작성일 현재 본 자료에 관련하여 재산적 이해관계가 없습니다. 당사는 동 자료에 언급된 종목과 계열회사의 관계가 없으며 당사의 금융투자분석사는 본 자료의 작성과 관련하여 외부 부당한 압력이나 간섭을 받지 않고 본인의 의견을 정확하게 반영하였습니다. (담당자:조재운)

본 자료는 투자자들의 투자판단에 참고가 되는 정보제공을 목적으로 배포되는 자료입니다. 본 자료에 수록된 내용은 당사 Research Center 의 추정치로서 오차가 발생할 수 있으며 정확성이나 완벽성은 보장하지 않습니다. 본 자료를 이용하시는 분은 동 자료와 관련한 투자의 최종 결정은 자신의 판단으로 하시기 바랍니다.

\* 본 자료는 인공지능(AI)을 활용하여 자동 생성되었으며, 투자 권유를 목적으로 하지 않습니다. AI 생성 특성상 오류가 포함될 수 있습니다.