

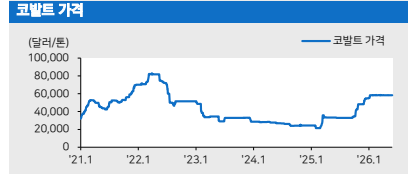
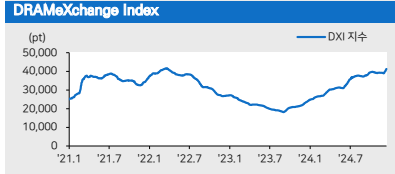
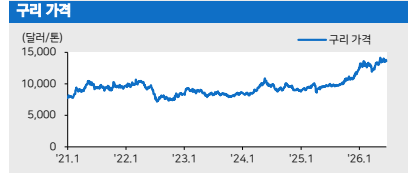
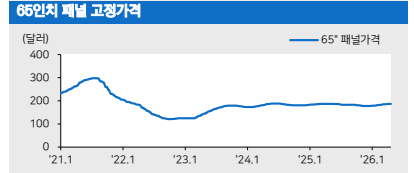
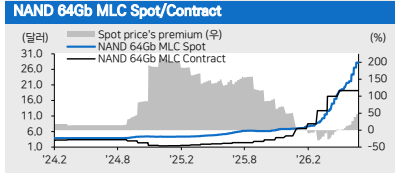
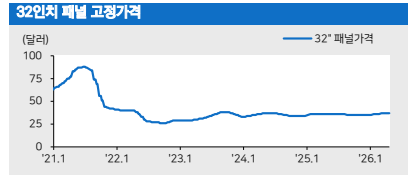
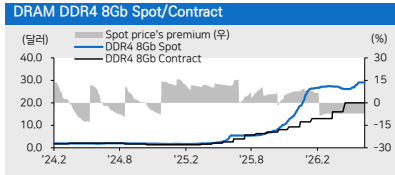
2026.6.29 (월)

반도체/디스플레이 Analyst 김선우 sunwoo.kim@meritz.co.kr
RA 우서현 seohyun.woo@meritz.co.kr

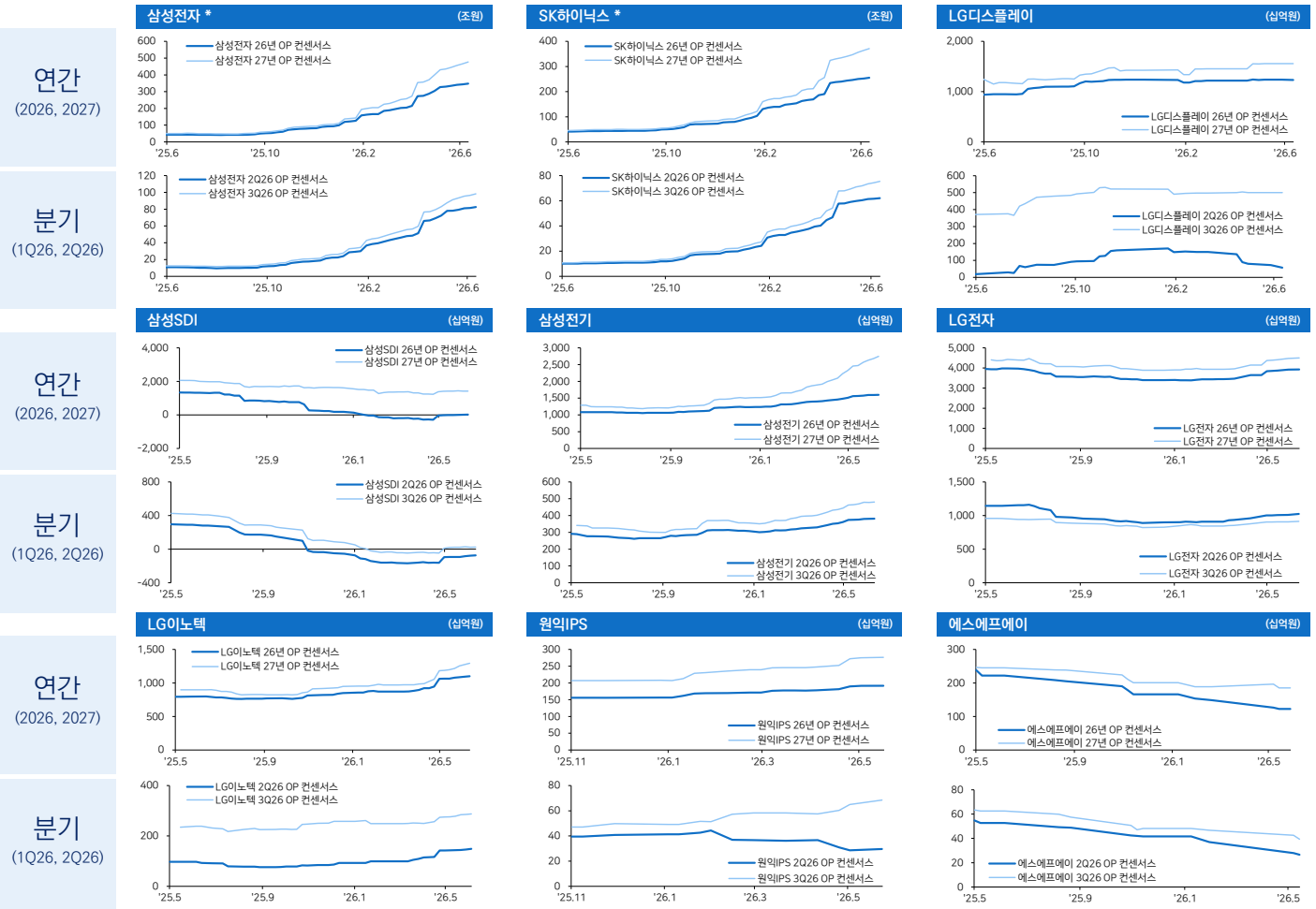
코멘트 & 국내외 주요 뉴스

DRAM DDR4 8Gb: 1D 0.00%, 1W 0.00%, 1M +7.99%
DDR5 16Gb: 1D 0.00%, 1W +1.59%, 1M +11.71%
NAND MLC 64Gb: 1D 0.00%, 1W +6.17%, 1M +29.98%

- ▶ 李, 29일 호남 반도체 등 '3대 메가프로젝트' 발표... "2000조 규모" (조선일보)
<https://buly.kr/1GLwoRG>
- ▶ "중국 CXMT 칩 구매 허용해달라"...애플, 美정부에 로비 (지디넷)
<https://buly.kr/3CQHqDq>
- ▶ 레노버 "메모리 가격, 예전 수준으로 돌아가지 않을 것" (지디넷)
<https://buly.kr/DEbTX5Q>
- ▶ 구글, 메타의 제미나이 AI 모델 사용 제한 (Reuters)
<https://buly.kr/8enlpXp>
- ▶ 미국 정부, 엔트로픽 AI '미토스5' 접근권 자국 내 제한적 허용 (전자신문)
<https://buly.kr/6MtvG78>
- ▶ 오픈AI, GPT-5.6 공개... 美정부 요청에 일부 기관 우선 제공 (조선비즈)
<https://buly.kr/EoqlLHn>
- ▶ SK "AI 스타트업 100개 키운다"...'K-AI 얼라이언스 2.0' 공개 (뉴스1)
<https://buly.kr/GEAM0ZU>
- ▶ 반도체 초임계 세정 공정용 고순도 CO2 조달 비상 (디일렉)
<https://buly.kr/BeMege5>
- ▶ 애플, 첫 폴더블 아이폰 2026년 9월 출시 전망 (Digitimes Asia)
<https://buly.kr/90DHzWH>
- ▶ 韓 디스플레이 장비 업체, CSOT 8.6세대 OLED 설비 대거 공급 (전자신문)
<https://buly.kr/6ijRDmO>



IT 대형주 컨센서스 추이 차트



자료: Bloomberg, 메리츠증권 리서치센터

글로벌 IT 밸류에이션 비교

* 국내기업(십억원, 그 외(백만달러))

	종가 (현지통화)	시가총액	주가변화율 (%)			P/E (배)		P/B (배)		EV/EBITDA (배)		ROE (%)		
			1D	1M	3M	2026E	2027E	2026E	2027E	2026E	2027E	2026E	2027E	
메모리	평균		(7.9)	16.8	142.7	20.1	11.8	8.6	5.3	14.5	8.7	65.8	56.4	
	삼성전자	339,500	1,292,894	(5.3)	7.1	88.9	7.6	5.5	3.3	2.2	4.6	3.4	49.8	44.1
	SK하이닉스	2,673,000	1,240,940	(8.4)	14.6	189.9	8.6	5.9	5.6	3.0	6.7	4.5	93.2	62.9
	Micron	1,132.33	1,278,846	(6.7)	22.6	217.0	15.6	7.4	9.6	4.4	11.7	5.9	76.4	74.2
	Western Digital	586.45	214,624	(13.2)	10.4	113.0	59.1	32.7	20.3	14.3	42.1	24.0	54.3	59.9
	Nanya	449.00	48,596	(5.9)	29.4	104.6	9.7	7.6	4.4	2.8	7.4	5.7	55.2	40.9
세트	평균		(2.7)	(8.0)	46.9	16.4	14.3	17.3	7.2	10.7	9.8	429.5	79.6	
	Apple	283.78	4,167,978	3.1	(9.2)	14.1	32.4	29.4	36.5	25.5	24.2	22.3	132.5	108.0
	삼성전자	339,500	1,292,894	(5.3)	7.1	88.9	7.6	5.5	3.3	2.2	4.6	3.4	49.8	44.1
	LG전자	195,900	20,785	(3.5)	(33.1)	74.9	15.5	12.5	1.3	1.2	5.6	5.2	8.1	9.3
	HPQ	22.88	20,924	(0.2)	(8.5)	17.7	7.6	7.6	87.0	19.8	5.9	6.1	3,180.2	409.1
	Sony	3,199	117,979	0.1	(7.1)	(0.3)	15.5	14.2	2.1	1.9	7.6	7.2	14.0	14.6
	Lenovo	23.44	37,078	(2.3)	(2.3)	149.4	16.0	12.7	3.8	3.1	8.2	7.0	29.1	28.7
	Asus	701.00	16,333	(6.3)	(7.9)	21.5	12.8	11.7	1.8	1.7	11.4	10.7	14.2	14.7
	ZTE	35.67	23,328	(7.2)	(2.9)	9.1	23.8	20.9	2.2	2.0	18.2	16.8	8.3	8.6
로직반도체	평균		(5.3)	(1.3)	114.4	55.7	35.4	10.9	9.0	33.9	23.2	30.5	32.0	
	Intel	128.32	644,936	(3.4)	6.1	197.5	118.6	82.5	5.4	5.0	37.3	29.6	3.6	6.5
	Qualcomm	189.39	199,617	(7.6)	(22.2)	49.0	17.6	17.4	8.5	7.8	14.3	14.6	49.2	39.9
	TI	285.43	259,763	(8.5)	(9.7)	50.0	37.0	31.1	14.2	13.4	24.7	21.1	40.4	44.1
	Nvidia	192.53	4,659,226	(1.6)	(10.1)	14.9	21.4	15.0	15.5	9.8	17.1	12.1	92.6	76.8
	STMicro	62.60	64,970	(3.8)	4.7	119.8	54.5	27.2	3.5	3.2	19.2	13.1	6.2	12.0
	Marvell	266.77	233,370	(5.2)	30.2	181.2	66.0	38.6	13.1	11.1	50.5	34.9	12.0	12.8
	AMD	521.58	850,489	(2.1)	0.7	158.2	72.0	39.8	12.0	10.1	61.1	34.7	14.2	21.5
	Mediatek	3,880.00	195,217	(10.0)	(10.0)	144.8	58.8	31.9	14.6	11.7	47.3	25.4	25.8	42.4
파운드리	평균		(4.5)	(7.1)	83.1	38.9	30.3	4.9	4.2	16.8	13.8	18.2	18.9	
	DB하이텍	158,300	4,486	0.2	(14.7)	88.9	19.5	17.4	2.7	2.5	11.7	10.0	14.2	14.6
	Magnachip	4.65	169	(5.3)	(31.5)	62.0	n/a	n/a	n/a	n/a	n/a	n/a	n/a	n/a
	TSMC	2,340.00	1,903,562	(2.1)	(0.6)	28.6	23.7	18.7	8.1	6.2	15.4	12.2	38.8	37.1
	UMC	164.00	64,704	(8.1)	13.5	183.7	35.1	28.4	5.1	4.7	16.3	13.7	15.1	17.7
	SMIC	80.00	117,091	(7.0)	(2.0)	52.4	77.3	56.7	3.6	3.4	23.7	19.3	4.8	6.1
디스플레이	평균		(2.4)	10.5	48.3	54.8	22.3	1.4	1.3	7.7	7.0	6.2	8.3	
	BOE	7.79	42,127	3.6	52.4	97.2	35.4	23.8	2.1	1.9	9.2	8.2	6.2	7.9
	LG디스플레이	11,370	3,703	(6.0)	(29.3)	(1.1)	20.8	6.0	0.8	0.7	4.0	3.9	4.9	12.0
	AUO	27.95	6,617	(8.1)	21.5	94.1	152.7	48.8	1.4	1.4	9.5	8.5	0.7	2.2
	Sharp	606	2,438	0.9	(2.5)	3.2	10.5	10.7	1.3	1.2	8.2	7.4	12.8	11.2
장비	평균		(1.2)	23.5	63.6	42.1	31.3	18.7	13.6	33.0	24.6	39.0	42.3	
	원익 IPS	163,800	5,237	5.9	54.5	35.4	47.3	34.8	7.1	6.0	34.6	25.3	16.1	18.7
	에스에프에이	22,000	515	(5.4)	(17.6)	(20.7)	10.4	6.8	0.7	0.6	6.0	4.6	8.8	12.2
	AP시스템	20,000	196	(1.7)	(19.7)	(4.1)	5.4	4.4	0.7	0.6	2.8	2.2	14.5	15.6
	테스	183,300	2,312	10.4	53.9	201.0	35.1	28.4	7.0	5.8	31.0	24.1	21.9	22.8
	ASML	1,578.20	697,661	(1.0)	13.5	37.7	49.8	37.3	25.5	18.8	39.7	30.1	55.5	58.9
	AMAT	626.84	497,686	(6.2)	39.4	85.9	50.6	37.6	19.1	15.9	43.4	31.7	42.3	47.8
	KLA	248.64	324,792	(3.9)	29.0	72.3	67.1	48.7	53.6	36.4	52.0	38.8	91.7	94.7
	LAM Research	379.09	474,079	(5.7)	19.2	79.3	66.8	47.5	40.8	26.2	54.8	39.0	66.7	73.1
	Tokyo Electron	72,920	210,998	(3.2)	39.1	85.6	46.2	35.9	13.9	11.6	32.7	25.6	33.5	37.5
소재 (반도체)	평균		(4.6)	(6.2)	28.6	18.7	18.7	2.2	2.2	9.4	9.4	13.0	13.0	
	원익머트리얼즈	37,650	309	(4.7)	(11.8)	(10.4)	8.1	8.1	0.8	0.8	4.4	4.4	10.7	10.7
	솔브레인	333,000	1,687	(4.0)	(12.9)	(15.9)	16.7	16.7	2.2	2.2	8.9	8.9	13.6	13.6
	Air Product	277.79	61,858	(0.8)	(2.1)	(4.9)	21.0	21.0	3.6	3.6	15.0	15.0	17.8	17.8
	Kanto Denka	3,700	1,316	(8.8)	2.1	145.7	29.1	29.1	n/a	n/a	n/a	n/a	9.9	9.9
소재 (OLED)	평균		(1.5)	(11.7)	(18.0)	14.7	10.9	2.3	2.0	10.3	8.5	14.7	18.8	
	덕산네오룩스	30,350	491	(4.9)	(21.9)	(42.7)	9.8	8.3	1.4	1.2	6.6	5.7	15.6	16.0
	아녹스첨단소재	23,100	300	(5.9)	(23.8)	(28.3)	7.8	6.8	1.0	0.9	6.4	5.7	14.0	14.2
	UDC	87.16	4,075	(0.4)	(7.4)	(5.1)	21.0	17.7	2.3	2.2	12.8	11.7	11.2	12.7
	Idemitsu Kosan	1,224	9,253	1.2	(12.5)	(21.2)	10.0	8.3	0.8	0.7	7.7	8.1	10.2	9.0
	Merck	128.66	317,768	2.6	7.3	7.5	25.1	13.3	6.0	5.0	18.0	11.2	22.6	41.8
MLCC	평균		(6.3)	14.4	279.1	76.3	46.6	10.4	8.1	42.3	28.7	14.9	20.7	
	삼성전기	1,993,000	96,969	(0.2)	(6.3)	359.2	114.5	60.3	14.2	11.7	55.5	34.5	13.0	20.2
	Murata	10,770	130,705	(8.9)	11.9	187.6	58.9	41.9	6.8	6.1	33.4	24.6	12.0	16.3
	Yageo	1,015.00	65,956	(9.8)	37.5	290.4	55.4	37.6	10.1	6.5	38.0	26.9	19.8	25.6
2차전지	평균		(4.6)	(13.5)	6.6	322.6	24.1	2.8	2.5	14.0	10.3	10.2	13.1	
	삼성SDI	455,000	23,884	(5.4)	(33.9)	12.2	113.0	28.0	1.6	1.5	21.1	12.8	1.6	5.7
	LG에너지솔루션	331,500	50,529	(5.8)	(27.6)	(16.0)	1,441.3	45.2	3.8	3.4	18.9	13.1	0.3	7.3
	CATL	381.00	265,962	(5.2)	(10.1)	(7.5)	18.2	14.7	4.3	3.6	12.0	9.9	25.1	26.1
	BYD	78.20	96,609	(4.9)	(18.7)	(25.7)	17.2	13.5	2.5	2.2	5.8	5.0	15.2	16.5
	Panasonic	4,540	68,897	(1.5)	22.7	70.2	23.4	19.2	2.0	1.8	12.1	10.6	8.8	9.9

자료: Bloomberg 컨센서스, 메리츠증권 리서치센터

Compliance Notice

본 자료는 투자자들의 투자판단에 참고가 되는 정보제공을 목적으로 배포되는 자료입니다. 본 자료에 수록된 내용은 당사 리서치센터의 추정치로서 오차가 발생할 수 있으며 정확성이나 완벽성은 보장하지 않습니다. 본 자료를 이용하시는 분은 본 자료와 관련한 투자의 최종 결정은 자신의 판단으로 하시기 바랍니다. 따라서 어떠한 경우에도 본 자료는 투자 결과와 관련한 법적 책임소재의 증빙자료로 사용될 수 없습니다. 본 조사분석자료는 당사 고객에 한하여 배포되는 자료로 양사의 허락 없이 복사, 대여, 배포 될 수 없습니다.