

Heungkuk Morning Refresh



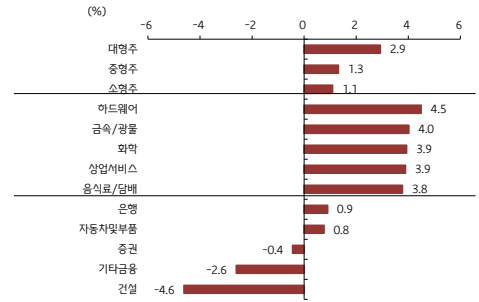
Heungkuk Securities Research Center 2026. 06. 29
☎ 02-739-5938/hkresearch@heungkuksec.co.kr

국내증시 동향

KOSPI 8411.21pt (-5.81%) / KOSDAQ 851.37pt (-4.10%)

- 코스피지수는 전 거래일보다 519.09포인트(5.81%)내려 장을 마감. 장중 코스피 급락하면서 매도 사이드카와 서킷브레이커가 발동. 외국인과 기관이 대거 매물 출회함. '반도체 투톱'인 삼성전자와 SK하이닉스도 급락하며 코스피 하락세를 주도. 그 외에도 SK스퀘어, LG에너지솔루션, 삼성물산, 현대차, 삼성생명, 삼성바이오로직스, HD현대중공업, 삼성전기 등 시가총액 상위 종목이 일제히 하락. 코스닥지수 역시 4% 넘게 급락하며 850선으로 밀려남. 코스닥시장에서 개인은 6,680억원어치 순매도, 외국인과 기관은 3,510억원, 3,090억원 순매수

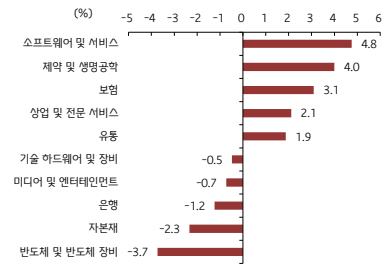
국내 업종별 일간 수익률 상하위



주요 업종 및 종목 이슈

[방산] LIG D&A가 대규모 유상증자 결정한 가운데 5% 넘게 주가 하락함
[부품] 애플 주가 하락으로 LG이노텍(-2.31%), 비에이치(-4.17%), 자화전자(-5.57%) 하락
[반도체] 뉴욕증시의 혼조세 마감 및 업황 피크아웃 우려 재점화로 삼성전자, SK하이닉스 급락
[전력] 올해 하반기까지 전기요금 동결 가능성 증가, 한국전력(-4.38%) 하락

S&P500 세부업종별 일간 수익률 상하위

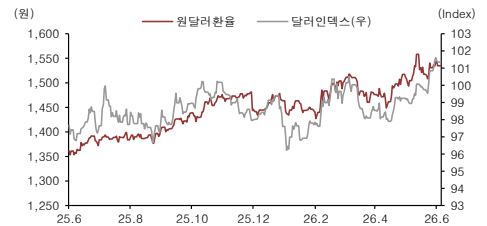


미국증시 동향

DOW 51876.11pt (-0.09%) / S&P500 7354.02pt (-0.05%)
나스닥 25297.62pt (-0.24%) / 러셀2000 3010.08pt (+0.07%)

- 미국 증시는 AI투자심리 둔화와 국제유가 급락이 맞물리며 숨고르기에 들어감. 장중에는 기술주 중심의 매물이 출회됐으나, 저가 매수세가 유입되며 낙폭은 제한. 오픈 시가 기업공개(IPO)를 내년으로 연기할 수 있다는 보도가 AI 인프라 투자 지속성에 대한 우려를 자극하며 반도체 업종 전반의 차익실현으로 이어짐. 업종별로는 헬스케어 가장 강한 흐름을 보였고, 부동산과 필수소비재도 강세를 보임.

원달러 환율 추이



전일 주요 경제 지표

- 미국 5월 소매재고 전월대비 0.6% 상승, 예상치(0.5%) 상회
- 미국 6월 최종 미시간대학교 1년 인플레이션 4.6% 발표, 예상치(4.6%) 부합
- 일본 6월 도쿄 CPI (전년대비) 1.7% 상승, 예상치(1.6%) 하회

주요 종목	증가(USD)	1D(%)	1W(%)	1M(%)
애플	283.8	3.1	-4.8	-8.0
마이크로소프트	373.0	5.7	-1.7	-10.4
엔비디아	192.5	-1.6	-8.6	-10.3
아마존	232.7	2.5	-4.8	-12.3
테슬라	379.7	1.2	-5.2	-12.4
폼디포	348.9	1.1	4.4	13.2
알파벳	337.4	-1.8	-8.3	-13.2
메타	550.3	1.4	-4.7	-10.1
유나이티드헬스	427.9	3.0	6.7	14.2
존슨앤드존슨	254.7	4.0	11.5	10.6
일라이 릴리	1,208.1	7.1	10.0	13.5
JP모건 체이스	329.1	-1.8	1.2	7.3
버크셔 해서웨이	498.7	2.2	1.9	3.1
비자	336.2	1.7	2.7	3.0
마스터카드	499.0	2.1	1.9	1.2
뱅크오브아메리카	57.9	-0.5	3.0	11.5
월마트	115.4	-0.2	-1.6	-2.7
P&G	149.0	0.4	-0.9	4.2
엑스모빌	136.5	-0.7	-0.9	-8.9
웹브론	171.1	-0.7	-1.5	-7.4

주요 종목	증가(KRW)	1D(%)	1W(%)	1M(%)
삼성전자	339,500	-5.3	-4.1	13.5
SK하이닉스	2,673,000	-8.4	-3.3	30.3
LG에너지솔루션	331,500	-5.8	-18.0	-17.0
삼성SDI	455,000	-5.4	-18.0	-29.1
삼성전자	195,900	-3.5	-7.4	-18.2
LG화학	271,000	-5.1	-19.8	-22.8
POSCO홀딩스	305,000	-5.6	-14.4	-31.0
포스코퓨처엠	160,600	-5.6	-19.5	-33.2
삼성물산	494,500	-4.7	0.6	20.3
삼성바이오로직스	1,343,000	-3.1	-2.3	-5.8
셀트리온	165,900	-4.2	-2.6	-10.7
현대차	480,500	-4.5	-21.6	-30.3
기아	135,300	-3.0	-12.7	-19.0
현대모비스	486,500	-5.2	-20.5	-26.7
NAVER	196,400	-1.7	-14.4	-1.8
카카오	33,150	-3.2	-12.2	-20.0
KB금융	149,300	-1.7	-5.7	-5.1
신한지주	91,600	-3.1	-9.2	-4.6
하나금융지주	109,700	-3.8	-11.2	-8.6
SK이노베이션	89,500	-5.2	-12.6	-26.5

