



[JAEMINI] 일본 장 마감 시황

[대신증권 글로벌전략팀] AI Engineer 조재운 jaeun.jo@daishin.com

Market Commentary (26.06.26)

[Market Overview]

- Nikkei225 -4.2%, TOPIX -1.3%의 극심한 지수 차별화 마감. AI 테마 과열 우려 및 소프트뱅크의 급락이 기술주 중심의 투매를 촉발, 성장주에서 가치주로의 급격한 자금 순환 연출.
- IT·서비스(-3.03%), 전기기기·정밀기기(-3.84%) 등 기술 섹터는 급락했으나, 자동차·운송장비(+1.64%), 부동산(+1.42%) 등 전통 가치주 섹터는 뚜렷한 자금 유입으로 강세 시현. 도요타 자동차(+2.5%) 등 관련 대형주가 방어적 흐름 주도.
- 엔/달러 환율 161.71 엔 기록 및 10년물 국채 금리 2.65bp 하락, 주식시장의 위험회피 심리가 안전자산인 엔화와 채권의 동반 강세로 이어진 결과로 분석.

[Outlook and Risk]

- AI 발 기술주 조정 국면 속, 엔화 약세(161.71 엔)와 가치주로의 자금 순환은 증시 하방을 지지하는 요인으로 작용. 다만 일본은행(BOJ)의 통화정책 정상화 지연 우려는 엔화 추가 약세 및 외국인 자금 유출 압력으로 부각.
- 국채 10년물 금리의 하향 안정화(-2.65bp)는 고평가 성장주 리스크를 상쇄하며 저평가 가치주의 밸류에이션 매력을 높이는 기회로 분석. 향후 시장은 테마 중심에서 펀더멘털 기반의 차별화 장세를 연출할 전망.

[Sector and Stock]

- IT·서비스(-3.03%), 전기기기·정밀기기(-3.84%) 섹터, AI 테마 과열 우려로 급락. 소프트뱅크 그룹(-12.5%), 애드반테스트(-9.6%) 등 기술 대형주 투매 압력 작용.
- 기술주 이탈 자금은 자동차·운송장비(+1.64%), 부동산(+1.42%) 등 전통 가치주 섹터로 유입. 도요타 자동차(+2.5%), 미쓰비시 지쇼(+2.9%) 등 상승.
- 시장 약세에도 카오(+4.9%) 등 원자재·화학주는 방어주 성격 부각. 올림푸스(+3.0%)는 개별 모멘텀으로 차별화된 강세 마감.

자료: 대신증권 Research Center

주요 지표 일일 동향

지수명	증가(엔)	변화폭(엔)	변화율(%)
Nikkei225	69,360.7	-3,005.5	-4.2
TOPIX	3,963.4	-53.1	-1.3

지수명	증가(엔, %)	변화폭(엔, bp)	변화율(%)
엔/달러	161.71	-0.07	-0.04
일본국채(2년)	1.40	-1.00	-0.71
일본국채(10년)	2.60	-2.65	-1.01

자료: LSEG, 대신증권 Research Center

Nikkei 225 추이



자료: LSEG, 대신증권 Research Center

TOPIX 추이



자료: LSEG, 대신증권 Research Center

뉴스

OpenAI IPO 지연, 日 증시 하락 - Reuters

OpenAI IPO 지연 보도로 소프트뱅크가 급락하며, 니케이 지수 전반의 하락을 주도한 하루

캐나다-일본, 핵심광물 공동 비축 논의 - Reuters

캐나다와 일본은 중국 의존도 완화를 위해 핵심광물 공동 비축 및 채굴 프로젝트를 논의

혼다 CEO, 실적 부진 사과 및 재선임 - Reuters

혼다 CEO는 전기차 사업 구조조정 비용과 중국 경쟁으로 인한 손실에 대해 주주에 사과

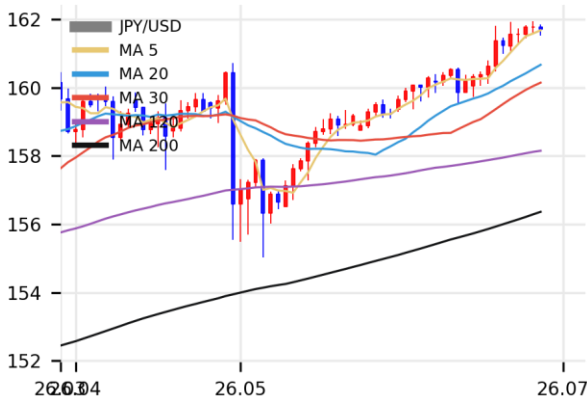
자료: 대신증권 Research Center

소프트뱅크 그룹(9984) 추이



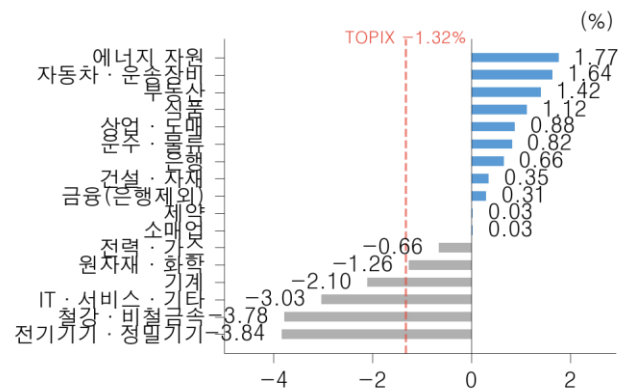
자료: LSEG, 대신증권 Research Center

엔/달러 환율 추이



자료: LSEG, 대신증권 Research Center

TOPIX 섹터별 수익률 (26.06.26)



자료: LSEG, 대신증권 Research Center

일본 국채 금리 추이



자료: LSEG, 대신증권 Research Center

일미 금리차 (JP10Y - US10Y)



자료: LSEG, 대신증권 Research Center

52 주 신고가(Nikkei 225)

코드	종목명	섹터	현재가 (엔)	시가 총액 (조엔)	상승률 (1D,%)
2503	기린 홀딩스	식품	2,860	2.3	1.6
3086	J프론트	소매업	3,262	0.9	1.6
2871	니치레이	식품	2,190	0.6	2.0

자료: LSEG, 대신증권 Research Center

일일 수익률 Top10(Nikkei 225)

코드	종목명	섹터	현재가 (엔)	시가 총액 (조엔)	상승률 (1D,%)
4452	카오	원자재·화학	6,544	3.0	4.9
1808	하세코 코퍼	건설·자재	2,852	0.8	3.3
7733	올림푸스	전기·기기·정밀·기기	1,684	1.9	3.0
4911	시세이도	원자재·화학	2,574	1.0	2.9
8802	미쓰비시 지	부동산	4,101	5.0	2.9
1803	시미즈 켄세	건설·자재	2,556	1.8	2.7
1802	오바야시 구	건설·자재	3,202	2.2	2.7
7267	혼다 기켄	자동차·운송·장비	1,450	6.6	2.5
7203	도요타 자동	자동차·운송·장비	2,768	43.7	2.5
9022	JR 동해	운수·물류	3,420	3.4	2.4

자료: LSEG, 대신증권 Research Center

시가총액 상위 Top10(TOPIX)

코드	종목명	섹터	현재가 (엔)	시가 총액 (조엔)	상승률 (1D,%)
7203	도요타 자동	자동차·운송·장비	2,768	43.7	2.5
8316	미쓰이·스미토	은행	6,391	24.5	0.8
8306	미쓰비시 U	은행	3,245	38.5	0.4
9983	파트 리테	소매업	84,070	26.8	-0.3
6501	히타치 제작	전기·기기·정밀·기기	4,478	20.3	-1.7
8035	도쿄 일렉트	전기·기기·정밀·기기	72,920	34.1	-3.2
6981	무라타 세이	전기·기기·정밀·기기	10,770	21.1	-8.9
6857	애드반테스트	전기·기기·정밀·기기	32,440	23.7	-9.6
285A	키오코시아	전기·기기·정밀·기기	92,180	50.4	-11.2
9984	소프트뱅크	IT·서비스·기타	6,226	35.6	-12.5

자료: LSEG, 대신증권 Research Center

기린 홀딩스 추이



자료: LSEG, 대신증권 Research Center

카오 추이



자료: LSEG, 대신증권 Research Center

도요타 자동차 추이



자료: LSEG, 대신증권 Research Center

Compliance Notice

금융투자업규정 4-20 조 1 항5 호사목에 따라 작성일 현재 사전고지와 관련한 사항이 없으며, 당사의 금융투자분석사는 자료작성일 현재 본 자료에 관련하여 재산적 이해관계가 없습니다. 당사는 동 자료에 언급된 종목과 계열회사의 관계가 없으며 당사의 금융투자분석사는 본 자료의 작성과 관련하여 외부 부당한 압력이나 간섭을 받지 않고 본인의 의견을 정확하게 반영하였습니다. (담당자:조재운)

본 자료는 투자자들의 투자판단에 참고가 되는 정보제공을 목적으로 배포되는 자료입니다. 본 자료에 수록된 내용은 당사 Research Center 의 추정치로서 오차가 발생할 수 있으며 정확성이나 완벽성은 보장하지 않습니다. 본 자료를 이용하시는 분은 동 자료와 관련한 투자의 최종 결정은 자신의 판단으로 하시기 바랍니다.

* 본 자료는 인공지능(AI)을 활용하여 자동 생성되었으며, 투자 권유를 목적으로 하지 않습니다. AI 생성 특성상 오류가 포함될 수 있습니다.