

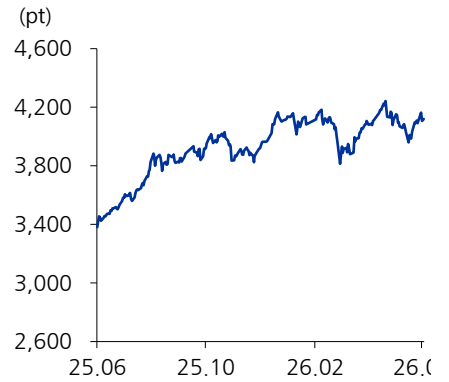
China Focus

China 백은비
6157 /ebbaek@eugenefn.com

증시도 양극화

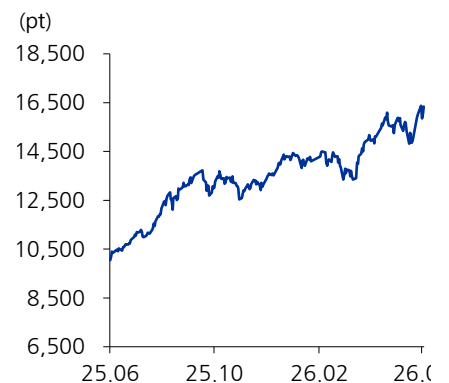
- “ 올해, 특히 4월 이후 중국 증시의 양극화가 진행 중. 6월 25일 기준 상해종합지수는 연초대비 3.8%의 수익률을 기록한 반면 기술주 비중이 높은 심천成指와 창업반, 커칭반 지수는 각각 20.8%, 36.5%, 53.7%의 수익률을 기록.
- “ 6/25 창업반 지수가 4,371pt로 사상 최고치를 경신. 커칭반 지수 또한 처음으로 2,000pt를 넘어서며 사상 최고치를 경신.
- “ 업종별 지수 중에서도 전자, 건자재, 통신 업종은 올해 고점을 돌파. 부동산 경기 부진에도 불구하고 AI 시대 진입에 따라 유리섬유 수요가 급증하면서 건자재 업종이 강세. AI 관련주가 강세를 지속하는 가운데 소비, 농업, 미용, 음식료 등 업종은 부진한 모습이 이어지며 괴리가 확대.
- “ 이는 경제의 K자형 회복과 정책의 양극화의 영향으로 보여짐. 5월 중국의 경제 지표에서도 AI 관련 첨단 제조업과 수출, 첨단기술의 산업 생산은 상승세를 지속한 반면 소비, 부동산, 투자 등 지표는 부진했음. 루지아주이 포럼에서도 대규모 통화 완화나 신용 확대 보다는 과학기술 혁신, AI, 자본시장 개혁 등에 초점이 맞춰짐.
- “ 6/18~6/20 단오절 연휴와 618 쇼핑축제에도 불구하고 온라인 소매판매액은 전년동기대비 3.2% 증가에 그침. 작년 618 소비는 9.85% 증가한 바 있음. 단오절 연휴와 졸업 시즌이 겹치며 여행객 수는 1.24억 명으로 전년 동기대비 4.4% 증가, 관광소비는 444.56억 위안으로 4% 증가하며 완만한 증가세를 유지. 한편 실물 소비는 건강보조제, AI 관련 제품, 개인 맞춤형 뷰티/헬스 제품, 반려동물 관련 소비는 폭발적으로 증가하였으나 이구환신 보조금 효과 약화, 전자상거래 플랫폼의 할인 경쟁 약화 등으로 둔화.
- “ 또한 6/8 미국이 알리바바, 바이두, BYD, 유니트리, 로보센스, 우시애타 등 중국 주요 기술기업들을 중국군 지원 기업으로 지정. 이에 중국 정부는 6/22 MP머티리얼스, USA레이어스, 틸드론스, 자이아로보틱스 등 미국의 방산/드론/희토류 관련 기업 10곳을 수출 통제 명단에 추가하며 기술 자립에 대한 기대감이 다시 한번 투자심리를 자극.
- “ 중국 증시의 거래대금은 5월 중순 이후 2조 위안대로 축소되었다가 6/10 이후 다시 3조 위안 이상으로 증가. 신용잔액도 3억 위안 수준을 넘어서며 유동성이 지속 유입되고 있음. 다만 전자 업종의 거래대금이 1조 위안으로 전체 거래대금의 약 30%를 차지하며 쏠림이 심함.
- “ 당분간 양극화 장세가 유지될 전망. 6월과 7월 거시적 환경은 수출이 강하고 내수와 투자는 둔화되는 양극화 흐름이 이어갈 가능성이 높지만 PPI 상승에 힘입어 소재 기업, 중간재 기업, 설비 기업의 이익 개선으로 이어질 것으로 예상됨. 7월 중순부터 기업의 반기 잠정실적 보고가 시작될 예정이라는 점에서 실적 개선이 확인되는 원자재/소재 등 업종의 강세 기대.

상해종합



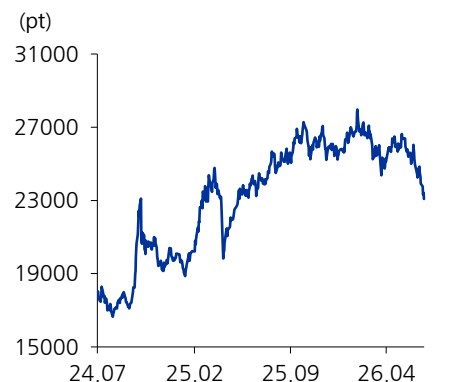
자료: CEIC, Choice, 유진투자증권

심천성분



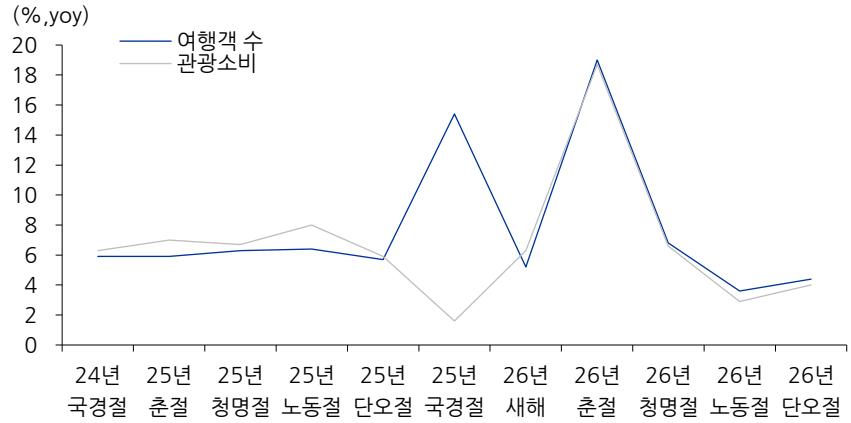
자료: CEIC, Choice, 유진투자증권

항셱



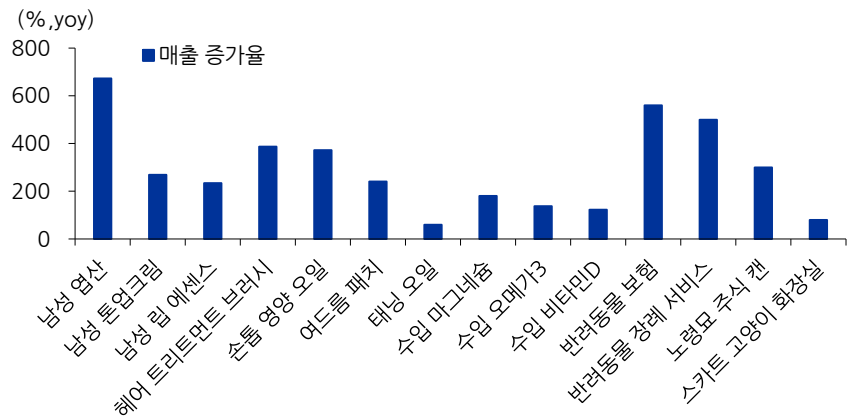
자료: CEIC, Choice, 유진투자증권

중국 명절별 국내여행 여행객 수, 관광소비 증가율



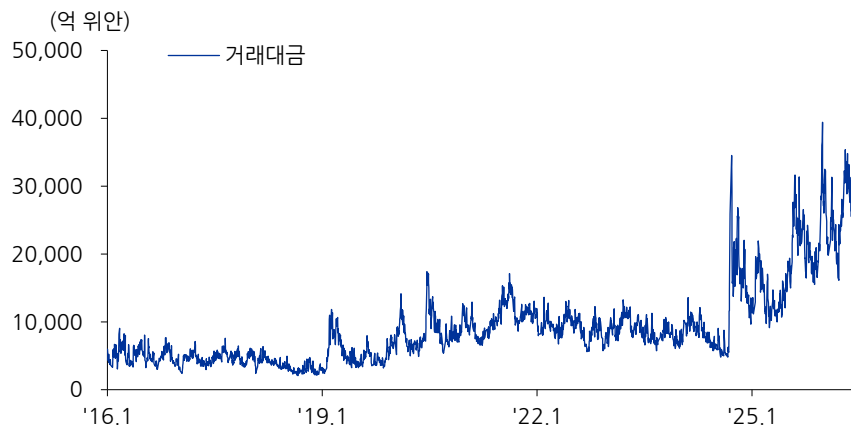
자료: Choice, 유진투자증권

618 Tmall 맞춤형 소비 폭발적 성장 중



자료: Choice, 유진투자증권

6월 10일 이후 중국 증시 거래대금 3조 위안대 유지



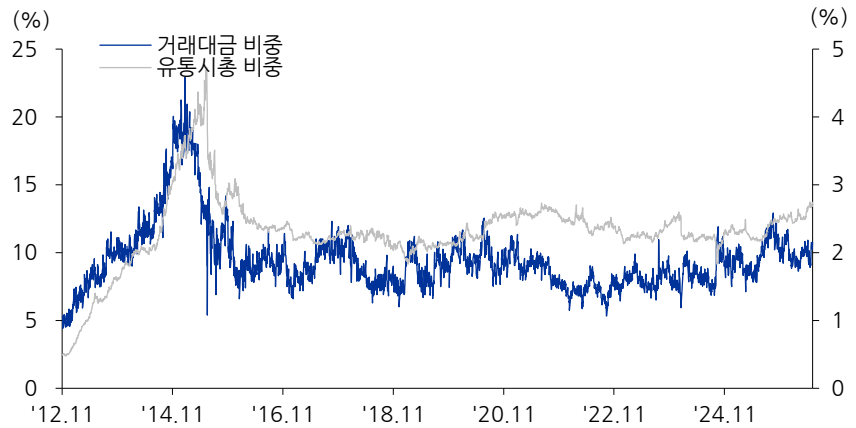
자료: Choice, 유진투자증권

6/25 신용잔액 3 천억 위안 돌파



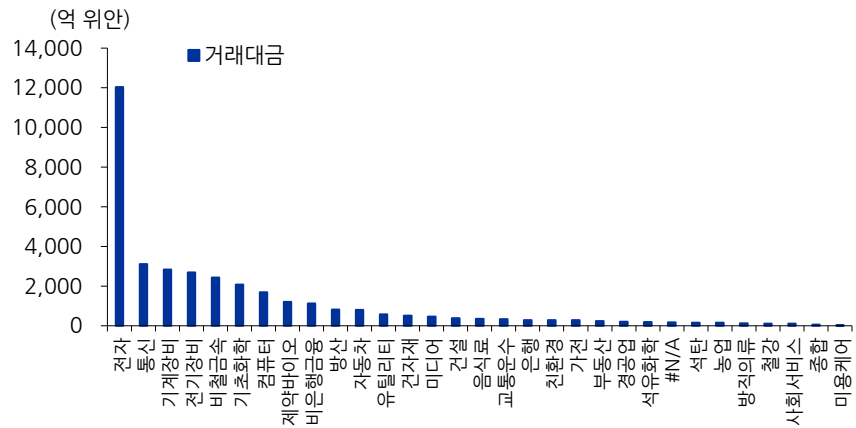
자료: Choice, 유진투자증권

거래대금, 유통시총 대비 신용잔액 비중은 아직 양호



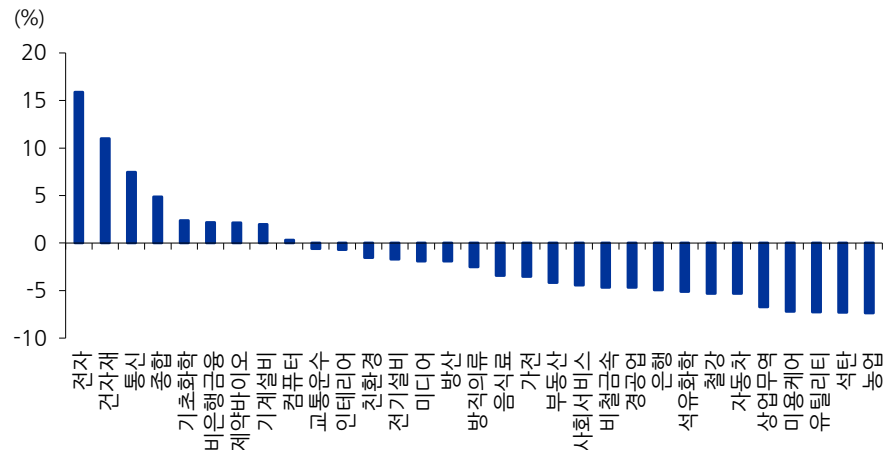
자료: Choice, 유진투자증권

전자 업종 거래대금 전체의 33% 차지



자료: Choice, 유진투자증권

중국 A 주 업종별 주간 수익률



자료: Choice, 유진투자증권

후강통 종목 중 중국 기관 순매수 Top10 (억 위안, %)

종목코드	종목명	섹터	순매수액	등락률
600584.SH	JCET Group	전자	52.20	35.41
688981.SH	SMIC	전자	32.53	20.53
688041.SH	Hygon	전자	26.51	22.42
603259.SH	WuXi AppTec	제약바이오	23.13	19.42
603083.SH	CIG ShangHai	통신	22.41	31.47
603019.SH	Dawning Information	컴퓨터	22.31	15.80
688521.SH	VeriSilicon Microelectronics	전자	16.13	35.71
688012.SH	AMEC	전자	13.12	25.12
688766.SH	Puya Semiconductor	전자	12.13	55.98
688347.SH	Hua Hong Semiconductor	전자	11.72	38.52

자료: Choice, 유진투자증권

선강통 종목 중 중국 기관 순매수 Top10 (억 위안, %)

종목코드	종목명	섹터	순매수액	등락률
002475.SZ	Luxshare	전자	24.61	10.65
300059.SZ	East Money Information	비은행금융	22.02	10.41
300857.SZ	SHARETRONIC DATA	전자	19.78	43.99
002600.SZ	LINGYI ITECH	전자	19.34	13.96
300223.SZ	Ingenic Semiconductor	전자	19.06	46.50
000100.SZ	TCL Tech	전자	17.57	14.84
300475.SZ	Shannon Semiconductor	전자	16.88	49.82
000066.SZ	CHINAGREATWALLTECH	컴퓨터	16.50	23.31
300782.SZ	Maxscend Microelectronics	전자	13.23	13.93
300085.SZ	Shenzhen Infogem Tech	컴퓨터	12.21	41.05

자료: Choice, 유진투자증권

Hua Hong Semiconductor

코드	688347.SH	시가총액	5,741 억 RMB
섹터	전자		약 114 조 원
기업개요	#반도체	1Q26 실적	매출액 9,205 억 원
	반도체 파운드리		영업이익 -323 억 원
주요 내용	<p>1) TSMC 가 고객사들에게 파운드리 가격 인상 계획을 통보하고 있다는 소식으로 AI GPU, CPU 등 수요가 견조하다는 신호로 받아들여지며 커창반에 상장한 반도체 기업 주가 강세가 지속되고 있음.</p> <p>2) 동사 주가는 6/24 7% 이상 상승하며 사상 최고가를 재차 경신, A 주와 H 주를 합산한 시가총액이 3,500 억 위안을 돌파.</p> <p>3) 한편 상해거래소는 AI 대형모델 기업의 과장판 심사지침을 발표, 최소 1 개의 대형 AI 모델 제품이 출시되어 대규모 상업화에 성공했다면 적자상태라도 과장판 상장이 가능해짐. AI 기업의 상장 증가는 반도체 수요 증가로 이어질 가능성.</p>		

자료: Choice 유진투자증권

주가



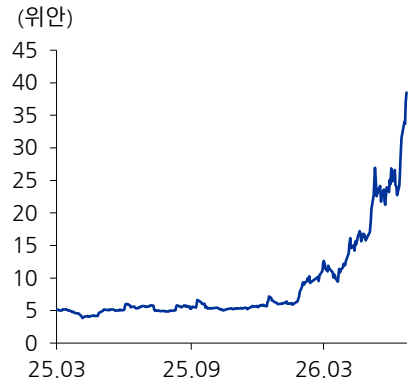
자료: Choice, 유진투자증권

TONGDING INTERCONNECTION INFORMATION

코드	002491.SZ	시가총액	474 억 RMB
섹터	통신		약 9.4 조 원
기업개요	#광섬유	1Q26 실적	매출액 2,117 억 원
	광섬유 제조사		영업이익 154 억 원
주요 내용	<p>1) 6/24 광섬유 관련 종목이 강세, 동사는 상한가를 기록하며 주가는 사상 최고치를 경신.</p> <p>2) AI 연산 네트워크 구축으로 인해 광섬유, 광케이블 수요가 지속 증가. 광섬유 제조의 핵심 원재료이자 부가가치가 가장 높은 제품 중 하나인 광봉 가격은 2025년 초 이후 180~550% 급등.</p> <p>3) 광섬유 산업의 이익에서 광봉이 차지하는 비중은 약 70%로 매우 높으나 생산라인 건설 기간이 길어 단기간 내 공급 확대가 어려움. 광섬유 산업의 오래된 핵심 병목 구간으로 당분간 수요 증가에 따른 수혜 지속 전망.</p>		

자료: Choice 유진투자증권

주가



자료: Choice, 유진투자증권

Compliance Notice

당사는 자료 작성일 기준으로 지난 3개월 간 해당종목에 대해서 유가증권 발행에 참여한 적이 없습니다

당사는 본 자료 발간일을 기준으로 해당종목의 주식을 1% 이상 보유하고 있지 않습니다

당사는 동 자료를 기관투자가 또는 제 3자에게 사전 제공한 사실이 없습니다

조사분석담당자는 자료작성일 현재 동 종목과 관련하여 재산적 이해관계가 없습니다

동 자료에 게재된 내용들은 조사분석담당자 본인의 의견을 정확하게 반영하고 있으며, 외부의 부당한 압력이나 간섭 없이 작성되었음을 확인합니다

동 자료는 당사의 저작물로서 모든 저작권은 당사에게 있습니다

동 자료는 당사의 동의 없이 어떠한 경우에도 어떠한 형태로든 복제, 배포, 전송, 변형, 대여할 수 없습니다

동 자료에 수록된 내용은 당사 리서치센터가 신뢰할 만한 자료 및 정보로부터 얻어진 것이나, 당사는 그 정확성이나 완전성을 보장할 수 없습니다. 따라서 어떠한 경우에도 자료는 고객의 주식투자의 결과에 대한 법적 책임소재에 대한 증빙자료로 사용될 수 없습니다