

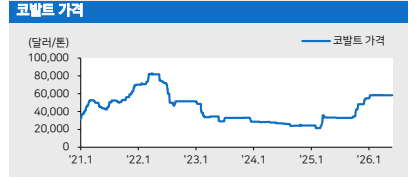
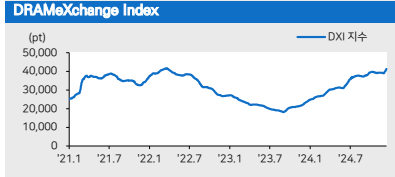
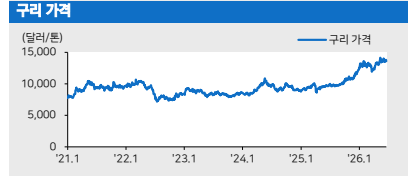
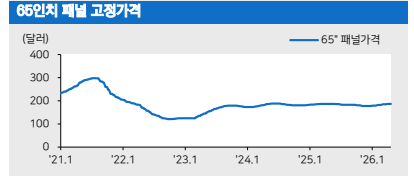
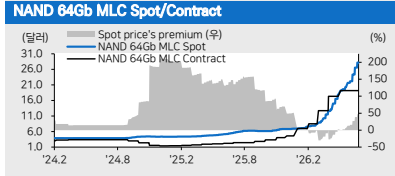
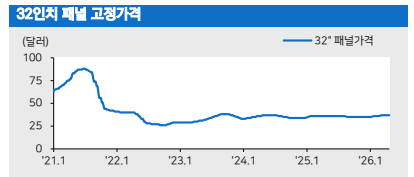
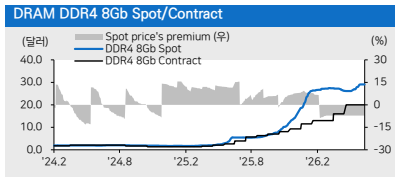
2026.6.26 (금)

반도체/디스플레이 Analyst 김선우 sunwoo.kim@meritz.co.kr  
RA 우서현 seohyun.woo@meritz.co.kr

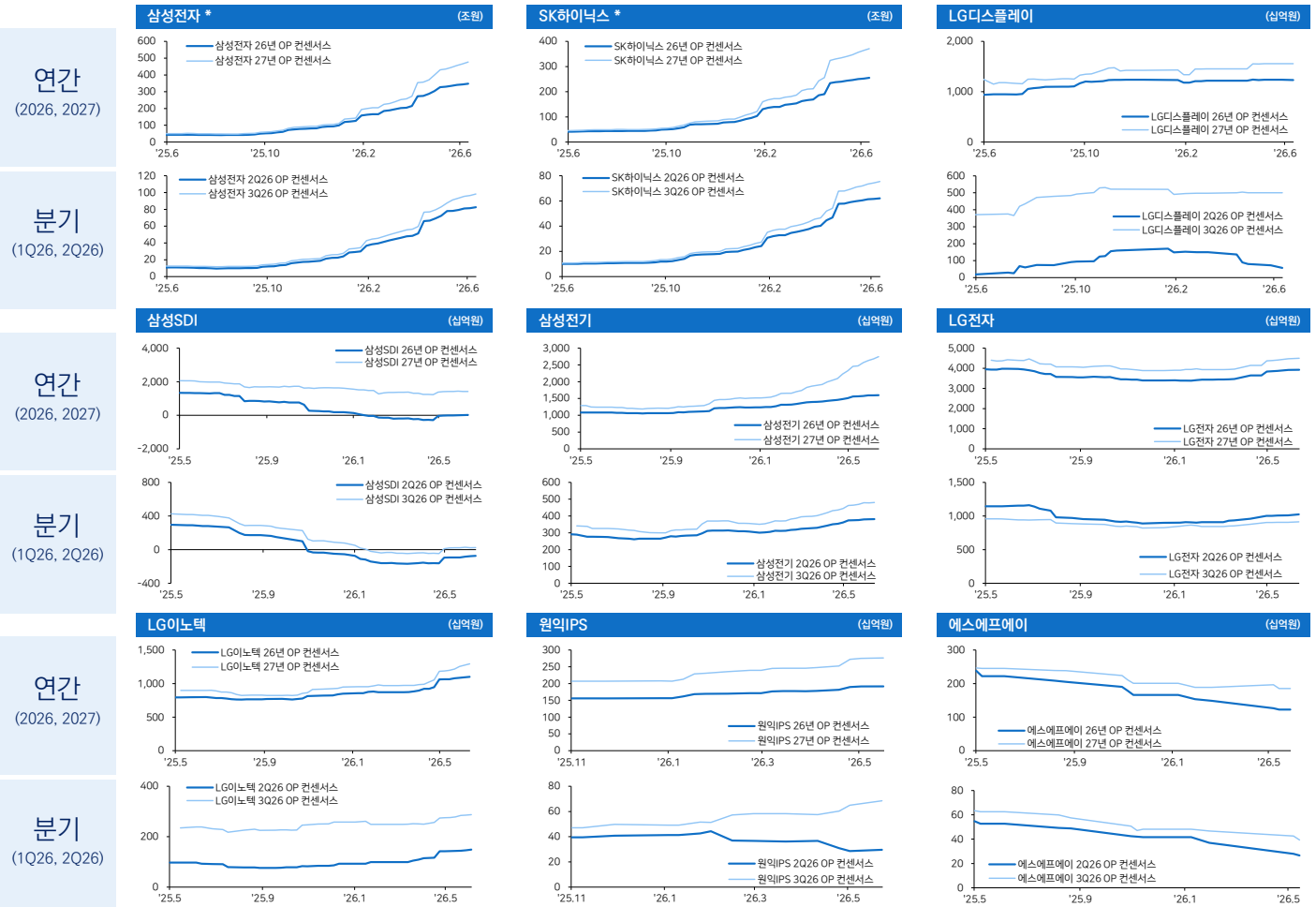
### 코멘트 & 국내외 주요 뉴스

**DRAM** DDR4 8Gb: 1D 0.00%, 1W 0.00%, 1M +8.69%  
DDR5 16Gb: 1D +0.14%, 1W +1.59%, 1M +12.16%  
**NAND** MLC 64Gb: 1D 0.00%, 1W +6.17%, 1M +29.98%

- ▶ 오픈AI, 첫 자체 시집 '할라피노' 공개 (매일경제)  
<https://buly.kr/B7cMWZR>
- ▶ IBM, 세계 최초 1나노 이하 칩 기술 공개 (전자신문)  
<https://buly.kr/5q9dEx9>
- ▶ 퀄컴, HBC 적용 '드래곤플라이' 발표...메타에 공급 (디일렉)  
<https://buly.kr/DILjEvZ>
- ▶ 퀄컴, AI 소프트웨어 강화 위해 스타트업 모듈러 40억달러에 인수 (Reuters)  
<https://buly.kr/GvpMtdR>
- ▶ SKT, SK하이닉스 美 '키 컴퍼니'에 7384억원 투자... "신규 사업 기회 발굴" (전자신문)  
<https://buly.kr/5UK78UE>
- ▶ SK파운드리, 차량용반도체 전자기 내성 강화기술 양산 적용 (연합뉴스)  
<https://buly.kr/DEbSIPZ>
- ▶ 이재명 대통령, 이재용 회장과 회동...반도체 지방투자 논의 (조선비즈)  
<https://buly.kr/G3FzZVu>
- ▶ EU, 아마존·마이크로소프트 클라우드 사업 '게이트키퍼' 규제 적용 (Reuters)  
<https://buly.kr/3YFmLfr>
- ▶ 애플, 메모리 공급 부족 대응 위해 맥·아이패드 가격 인상 (Bloomberg)  
<https://buly.kr/FWWJ3Lq>



### IT 대형주 컨센서스 추이 차트



자료: Bloomberg, 메리츠증권 리서치센터

글로벌 IT 밸류에이션 비교

\* 국내기업(십억원, 그 외(백만달러))

	종가 (현지통화)	시가총액	주가변화율 (%)			P/E (배)		P/B (배)		EV/EBITDA (배)		ROE (%)		
			1D	1M	3M	2026E	2027E	2026E	2027E	2026E	2027E	2026E	2027E	
<b>메모리</b>	<b>평균</b>		<b>9.3</b>	<b>44.1</b>	<b>153.8</b>	<b>22.6</b>	<b>13.3</b>	<b>9.7</b>	<b>6.0</b>	<b>16.4</b>	<b>9.8</b>	<b>65.3</b>	<b>55.8</b>	
	삼성전자	358,500	1,357,196	5.3	19.9	99.1	8.1	5.8	3.5	2.3	4.9	3.6	49.8	44.1
	SK하이닉스	2,917,000	1,346,228	13.1	42.2	212.6	9.5	6.6	6.2	3.3	7.3	4.9	92.8	62.7
	Micron	1,213.56	1,370,586	15.7	61.6	217.6	16.9	8.2	10.6	5.0	13.6	6.7	74.5	71.8
	Western Digital	675.39	247,174	4.9	39.5	128.1	68.1	37.7	23.4	16.5	48.5	27.6	54.3	59.9
	Nanya	477.00	51,677	7.6	57.2	111.5	10.4	8.4	4.7	3.0	7.9	6.2	54.9	40.5
<b>세트</b>	<b>평균</b>		<b>(0.1)</b>	<b>2.7</b>	<b>51.1</b>	<b>16.8</b>	<b>14.6</b>	<b>17.2</b>	<b>7.2</b>	<b>10.9</b>	<b>10.0</b>	<b>429.5</b>	<b>79.6</b>	
	Apple	275.15	4,041,226	(6.1)	(10.9)	8.9	31.4	28.5	35.4	24.8	23.4	21.6	132.5	108.0
	삼성전자	358,500	1,357,196	5.3	19.9	99.1	8.1	5.8	3.5	2.3	4.9	3.6	49.8	44.1
	LG전자	203,000	21,412	(0.7)	(15.2)	79.6	16.1	12.9	1.4	1.3	5.7	5.3	8.1	9.3
	HPQ	22.92	20,961	(1.6)	(9.2)	17.8	7.6	7.6	87.1	19.9	5.9	6.1	3,180.2	409.1
	Sony	3,197	117,876	(1.6)	(9.9)	(0.7)	15.5	14.2	2.1	1.9	7.6	7.2	14.0	14.6
	Lenovo	23.98	37,940	4.6	31.8	155.9	16.4	13.0	3.9	3.2	8.3	7.2	29.0	28.4
	Asus	748.00	17,445	(3.0)	7.0	30.3	13.7	12.5	1.9	1.8	12.2	11.4	14.2	14.7
	ZTE	38.44	25,182	2.7	8.2	17.6	25.6	22.5	2.3	2.2	19.4	17.8	8.3	8.6
<b>로직반도체</b>	<b>평균</b>		<b>1.7</b>	<b>7.4</b>	<b>116.4</b>	<b>58.6</b>	<b>37.3</b>	<b>11.5</b>	<b>9.6</b>	<b>35.8</b>	<b>24.5</b>	<b>30.5</b>	<b>32.0</b>	
	Intel	132.87	667,805	0.9	10.9	181.6	122.8	85.4	5.6	5.2	38.5	30.6	3.6	6.5
	Qualcomm	204.90	215,965	3.8	(14.0)	57.2	19.1	18.8	9.2	8.4	15.4	15.8	49.2	39.9
	TI	311.81	283,776	2.9	0.8	58.5	40.5	33.9	15.6	14.6	26.9	23.0	40.4	44.1
	Nvidia	195.74	4,736,908	(1.6)	(9.1)	9.5	21.8	15.3	15.8	9.9	17.4	12.3	92.6	76.8
	STMicro	65.05	67,424	2.7	12.1	126.2	56.6	28.2	3.6	3.3	20.0	13.6	6.2	12.0
	Marvell	281.26	246,046	1.6	43.3	185.7	69.6	40.7	13.8	11.7	53.2	36.7	12.0	12.8
	AMD	532.57	868,409	2.5	13.9	141.8	73.5	40.6	12.2	10.3	62.4	35.5	14.2	21.5
	Mediatek	4,310.00	217,062	0.6	1.1	171.1	65.3	35.3	16.2	13.0	52.6	28.5	26.0	42.5
<b>파운드리</b>	<b>평균</b>		<b>1.3</b>	<b>0.9</b>	<b>93.6</b>	<b>41.2</b>	<b>32.1</b>	<b>5.1</b>	<b>4.4</b>	<b>17.6</b>	<b>14.4</b>	<b>18.2</b>	<b>18.9</b>	
	DB하이텍	158,000	4,451	3.7	(28.3)	102.8	19.5	17.3	2.7	2.5	11.8	10.0	14.2	14.6
	Magnachip	4.91	179	1.0	(11.1)	67.0	n/a	n/a	n/a	n/a	n/a	n/a	n/a	n/a
	TSMC	2,390.00	1,946,129	0.0	5.3	29.9	24.2	19.1	8.2	6.3	15.8	12.4	38.8	37.1
	UMC	178.50	70,493	0.3	36.8	206.7	38.2	30.9	5.5	5.1	17.8	14.9	15.1	17.7
	SMIC	86.00	124,741	1.4	1.9	61.8	83.1	60.9	3.9	3.6	25.0	20.4	4.8	6.1
<b>디스플레이</b>	<b>평균</b>		<b>(1.1)</b>	<b>10.1</b>	<b>50.9</b>	<b>57.5</b>	<b>23.2</b>	<b>1.4</b>	<b>1.3</b>	<b>7.9</b>	<b>7.1</b>	<b>6.4</b>	<b>8.3</b>	
	BOE	7.52	40,690	6.4	30.3	90.9	34.2	23.0	2.0	1.9	9.0	8.0	6.2	7.9
	LG디스플레이	12,100	3,918	(0.7)	(22.6)	4.9	18.6	6.3	0.8	0.7	4.1	3.9	5.7	12.1
	AUO	30.40	7,204	(0.3)	38.2	105.4	167.0	53.1	1.5	1.5	10.1	9.1	0.7	2.2
	Sharp	601	2,416	(9.7)	(5.6)	2.3	10.4	10.6	1.3	1.2	8.2	7.3	12.8	11.2
<b>장비</b>	<b>평균</b>		<b>4.3</b>	<b>20.6</b>	<b>56.7</b>	<b>42.8</b>	<b>31.8</b>	<b>19.3</b>	<b>14.0</b>	<b>33.5</b>	<b>24.9</b>	<b>39.0</b>	<b>42.3</b>	
	원익 IPS	154,700	4,917	2.7	26.8	27.3	44.7	32.9	6.7	5.6	31.7	23.1	16.1	18.7
	에스에프에이	23,250	541	(2.5)	(28.4)	(15.0)	11.0	7.2	0.7	0.7	6.2	4.8	8.8	12.2
	AP시스템	20,350	198	(2.2)	(25.6)	(2.2)	5.5	4.5	0.8	0.6	2.9	2.4	14.5	15.6
	테스	166,100	2,082	2.2	31.0	162.0	31.8	25.7	6.4	5.3	28.2	21.9	21.9	22.8
	ASML	1,594.00	703,718	2.6	11.4	31.6	50.3	37.7	25.7	19.0	40.1	30.4	55.5	58.9
	AMAT	668.00	530,365	13.4	54.6	80.9	53.9	40.1	20.4	16.9	46.2	33.8	42.3	47.8
	KLA	258.80	338,064	7.6	37.0	67.6	69.8	50.7	55.8	37.9	54.1	40.4	91.7	94.7
	LAM Research	401.82	502,504	7.2	31.6	72.1	70.8	50.3	43.2	27.8	58.1	41.3	66.7	73.1
	Tokyo Electron	75,340	217,947	7.8	46.5	85.9	47.7	37.1	14.4	12.0	33.8	26.5	33.2	37.2
<b>소재 (반도체)</b>	<b>평균</b>		<b>1.8</b>	<b>(6.6)</b>	<b>36.4</b>	<b>19.7</b>	<b>19.7</b>	<b>2.2</b>	<b>2.2</b>	<b>9.6</b>	<b>9.6</b>	<b>13.0</b>	<b>13.0</b>	
	원익머트리얼즈	39,500	322	(0.6)	(16.8)	(7.3)	8.4	8.4	0.9	0.9	4.7	4.7	10.7	10.7
	솔브레인	347,000	1,748	2.8	(23.2)	(12.2)	17.4	17.4	2.2	2.2	9.2	9.2	13.6	13.6
	Air Product	279.93	62,335	0.4	(3.3)	(3.5)	21.2	21.2	3.6	3.6	15.1	15.1	17.8	17.8
	Kanto Denka	4,055	1,442	4.5	16.9	168.5	31.9	31.9	n/a	n/a	n/a	n/a	9.9	9.9
<b>소재 (OLED)</b>	<b>평균</b>		<b>(1.8)</b>	<b>(14.9)</b>	<b>(18.1)</b>	<b>14.8</b>	<b>11.0</b>	<b>2.4</b>	<b>2.1</b>	<b>10.4</b>	<b>8.5</b>	<b>14.7</b>	<b>18.8</b>	
	덕산네오룩스	31,900	513	(5.8)	(31.9)	(39.7)	10.3	8.7	1.5	1.3	7.0	6.1	15.6	16.0
	이녹스첨단소재	24,550	317	(5.6)	(30.7)	(25.4)	8.3	7.2	1.1	1.0	6.7	5.9	14.0	14.2
	UDC	87.54	4,093	(0.0)	(7.2)	(9.6)	21.1	17.7	2.3	2.2	12.8	11.8	11.2	12.7
	Idemitsu Kosan	1,210	9,144	(1.9)	(7.4)	(20.8)	9.8	8.2	0.8	0.7	7.7	8.0	10.2	9.0
	Merck	125.45	309,839	4.0	2.5	5.1	24.4	13.0	6.2	5.1	17.8	10.9	22.7	42.3
<b>MLCC</b>	<b>평균</b>		<b>5.3</b>	<b>47.9</b>	<b>294.7</b>	<b>80.4</b>	<b>49.7</b>	<b>11.0</b>	<b>8.5</b>	<b>44.8</b>	<b>30.6</b>	<b>14.9</b>	<b>20.6</b>	
	삼성전기	1,997,000	96,591	1.7	27.0	337.0	115.0	61.2	14.2	11.8	55.7	34.9	13.0	19.9
	Murata	11,825	143,473	7.2	46.4	217.6	64.7	46.0	7.5	6.7	36.7	27.0	12.0	16.3
	Yageo	1,125.00	73,175	7.1	70.2	329.4	61.4	41.7	11.2	7.2	42.1	29.8	19.8	25.6
<b>2차전지</b>	<b>평균</b>		<b>(0.3)</b>	<b>(4.8)</b>	<b>12.9</b>	<b>258.0</b>	<b>25.2</b>	<b>3.0</b>	<b>2.6</b>	<b>14.6</b>	<b>10.7</b>	<b>10.2</b>	<b>13.1</b>	
	삼성SDI	481,000	25,100	(1.6)	(25.1)	21.3	119.5	29.6	1.7	1.6	21.9	13.4	1.6	5.7
	LG에너지솔루션	352,000	53,337	(3.7)	(11.9)	(8.5)	1,109.6	47.4	4.0	3.6	19.9	13.8	0.4	7.5
	CATL	401.90	280,589	1.7	(0.1)	0.9	19.2	15.5	4.5	3.8	12.7	10.5	25.1	26.1
	BYD	82.20	101,434	(1.3)	(14.9)	(20.3)	18.1	14.2	2.7	2.3	6.0	5.3	15.2	16.5
	Panasonic	4,610	69,942	3.5	27.8	71.1	23.8	19.5	2.0	1.8	12.3	10.7	8.8	9.9

자료: Bloomberg 컨센서스, 메리츠증권 리서치센터

Compliance Notice

본 자료는 투자자들의 투자판단에 참고가 되는 정보제공을 목적으로 배포되는 자료입니다. 본 자료에 수록된 내용은 당사 리서치센터의 추정치로서 오차가 발생할 수 있으며 정확성이나 완벽성은 보장하지 않습니다. 본 자료를 이용하시는 분은 본 자료와 관련한 투자의 최종 결정은 자신의 판단으로 하시기 바랍니다. 따라서 어떠한 경우에도 본 자료는 투자 결과와 관련한 법적 책임소재의 증빙자료로 사용될 수 없습니다. 본 조사분석자료는 당사 고객에 한하여 배포되는 자료로 양사의 허락 없이 복사, 대여, 배포 될 수 없습니다.