



[JAEMINI] 중국 장마감 시황

[대신증권 글로벌전략팀] AI Engineer 조재운 jaeun.jo@daishin.com

Market Commentary (26.06.25)

[Market Overview]

- CSI300 지수 +1.6% 강세, HSCEI 지수 -2.0% 급락으로 본토와 홍콩 시장의 극심한 양극화. 기술주 밸리와 글로벌 매크로 공포가 동시 반영.
- 정보기술(+4.72%) 및 통신서비스(+3.65%) 섹터는 AI 수요와 기술 자립 정책에 힘입어 상승했으나, 에너지(-2.02%), 소재(-2.14%)는 원자재 가격 하락으로 약세.
- 이오토링크(+9.94%)는 긍정적 전망으로, 하이콘 정보기술(+6.88%)은 고성능 컴퓨팅 노출 및 성장 전망으로 상승.
- 반면, 자금광업그룹(-6.26%)은 배당락과 Fed 금리 인하 기대 약화로, 중국은행(-3.82%)은 Fed 금리 인하에 따른 순이자마진 축소 우려로 하락.
- AH 프리미엄 지수 118.20(5년 내 최저)으로 홍콩 증시의 밸류에이션 매력 및 본토 투자심리 위축 반영. 중국 10년물 국채 금리는 1.73%로 역사적 저점 부근, 완화 기대감 지속.

[Outlook and Risk]

- 본토 증시는 정책 기대감 속 기술주만 상승하는 편중 장세 연출, 홍콩 증시는 글로벌 위협회피 압력에 급락. 5년래 최저 수준의 AH 프리미엄(118.20)은 시장의 극단적 양극화와 본토 상승 동력의 취약성을 증명.
- 달러 초강세발 원자재 급락이 홍콩 시장의 투자심리를 직접 압박. 금일 미국 근원 PCE 결과에 따라 변동성 확대 전망.
- 시장은 홍콩 급락을 펀더멘탈 문제로 과대 해석 중이나, 실상은 달러 강세 충격일 가능성 부각. 달러 피크아웃 시 HSCEI의 기술적 반등 잠재력은 시장이 과소평가하는 기회 요인으로 판단.

[Sector and Stock]

- 정보기술(+4.72%, 1주 +10.40%) 및 통신서비스(+3.65%, 1주 +4.96%) 섹터로 자금 쏠림. AI 기대감 속 하이콘 정보기술(+6.88%, 中 고성능 컴퓨팅 노력), 이오토링크(+9.94%, 4일 연속 상승), 동산정밀(+7.26%, 광학 칩/모듈 확장 및 AI 수요) 급등. 반면 에너지(-2.02%), 소재(-2.14%) 등 경기민감주는 원자재가 하락 및 경기 둔화 우려에 페트로차이나(-3.72%), 자금광업그룹(-6.26%) 대형주 부진.
- 순이자마진(NIM) 축소 우려로 중국은행(-3.82%) 금융 섹터 부진.

자료: 대신증권 Research Center

주요 지표 일일 동향

지수명	종가(P)	변화폭(P)	변화율(%)
CSI300	5,020.1	77.1	1.6
HSCEI	7,608.4	-156.6	-2.0
HS TECH	4,405.9	-73.1	-1.6

지수명	종가(위안, %)	변화폭(위안, bp)	변화율(%)
위안/달러	6.80	-0.01	-0.16
중국국채(2년)	1.24	0.30	0.24
중국국채(10년)	1.73	0.30	0.17

자료: LSEG, 대신증권 Research Center

CSI 300 추이



자료: LSEG, 대신증권 Research Center

HSCEI 추이



자료: LSEG, 대신증권 Research Center

뉴스

알리바바, 美 국방부 블랙리스트 지정에 소송 제기 - Reuters

알리바바, 미 국방부가 당사를 중국 군사 기업으로 지정한 것에 대해 캘리포니아 연방법원에 소송을 제기하며 근거가 없다고 주장.

테슬라, AI 칩 공급사 NANDA와 협력 강화 - Reuters

테슬라, AI 칩 시장에서의 경쟁력 강화를 위해 NANDA와 협력을 강화. 향후 AI 칩 개발 및 공급 확대에 나설 것으로 전망.

트립닷컴, 1분기 실적 발표...여행 수요 회복 힘입어 성장 - Reuters

트립닷컴, 1분기 실적 발표에서 17% 증가한 162억 위안의 총 순이익을 기록. 이는 견조한 여행 수요 회복에 따른 것.

자료: 대신증권 Research Center

알리바바그룹홀딩스(9988) 추이



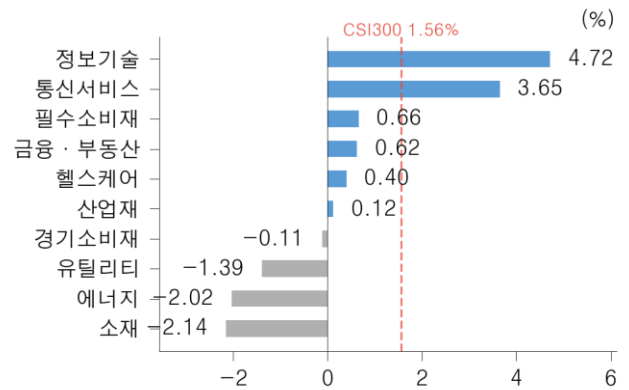
자료: LSEG, 대신증권 Research Center

위안/달러 환율 추이



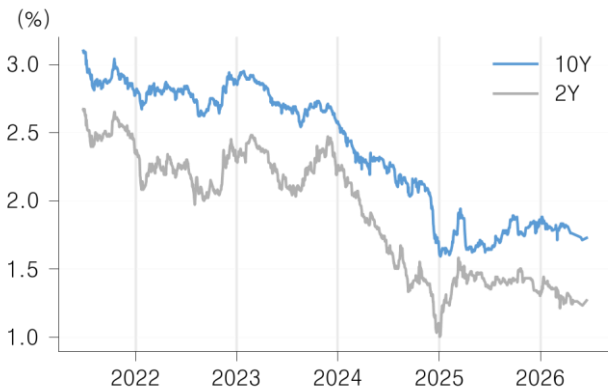
자료: LSEG, 대신증권 Research Center

CSI300 섹터별 수익률 (26.06.25)



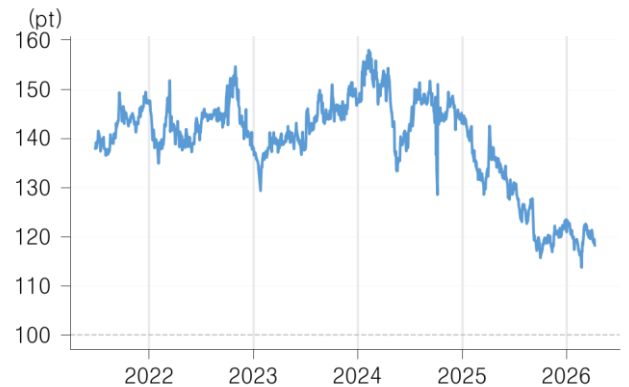
자료: LSEG, 대신증권 Research Center

중국 국채 금리 추이



자료: LSEG, 대신증권 Research Center

AH Premium Index



자료: LSEG, 대신증권 Research Center

52 주 신고가(CSI 300)

코드	종목명	섹터	현재가 (위안)	시가 총액 (조위안)	상승률 (1D,%)
688041	하이곤 정보	정보기술	360.3	0.8	6.9
002371	나우라	정보기술	798.0	0.6	3.6
603986	기가디바이스	정보기술	775.2	0.5	9.9
002384	동산정밀	정보기술	275.8	0.5	7.3
600183	선그이테크놀	정보기술	187.2	0.5	5.6
688981	SMIC	정보기술	156.9	0.3	3.5
300408	삼환그룹	정보기술	163.6	0.3	12.6
002463	우스회로	정보기술	155.0	0.3	8.1
603259	우시 애플렉	헬스케어	117.2	0.3	1.6
301308	선전롱시스일	정보기술	677.3	0.3	9.2

자료: LSEG, 대신증권 Research Center

일일 수익률 Top10(CSI 300)

코드	종목명	섹터	현재가 (위안)	시가 총액 (조위안)	상승률 (1D,%)
300408	삼환그룹	정보기술	163.6	0.3	12.6
688521	베리실리콘마	정보기술	338.1	0.2	12.3
688506	바이오킨	헬스케어	273.0	0.1	10.2
000100	TCL	정보기술	5.3	0.1	10.1
600584	JCET 그	정보기술	104.2	0.2	10.0
600522	중토크	정보기술	68.1	0.2	10.0
603019	수곤정보	정보기술	97.8	0.1	10.0
002558	자이언트네트	정보기술	27.7	0.1	10.0
603986	기가디바이스	정보기술	775.2	0.5	9.9
300502	이오펀크	정보기술	610.5	0.9	9.9

자료: LSEG, 대신증권 Research Center

시가총액 상위 Top10(CSI300)

코드	종목명	섹터	현재가 (위안)	시가 총액 (조위안)	상승률 (1D,%)
300502	이오펀크	정보기술	610.5	0.9	9.9
688256	캠브리콘	정보기술	1,505.0	0.9	3.6
300750	CATL	산업재	401.9	1.8	1.7
300308	인노라이트	정보기술	1,323.4	1.5	0.9
600519	귀주모태	필수소비재	1,212.1	1.5	0.4
601138	폭스콘인더스	정보기술	77.0	1.5	0.3
601398	중국공상은행	금융부동산	7.2	1.9	-0.4
601288	중국농업은행	금융부동산	6.2	2.0	-1.4
601857	페트로차이나	에너지	9.1	1.5	-3.7
601988	중국은행	금융부동산	5.8	1.4	-3.8

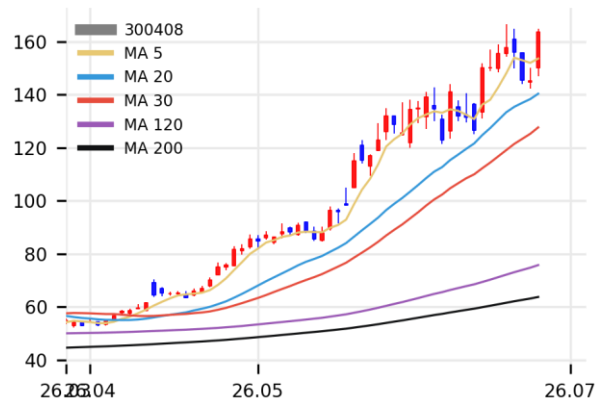
자료: LSEG, 대신증권 Research Center

하이곤 정보기술 추이



자료: LSEG, 대신증권 Research Center

삼환그룹 추이



자료: LSEG, 대신증권 Research Center

이오펀크 추이



자료: LSEG, 대신증권 Research Center

Compliance Notice

금융투자업규정 4-20 조 1 항5 호사목에 따라 작성일 현재 사전고지와 관련한 사항이 없으며, 당사의 금융투자분석사는 자료작성일 현재 본 자료에 관련하여 재산적 이해관계가 없습니다. 당사는 동 자료에 언급된 종목과 계열회사의 관계가 없으며 당사의 금융투자분석사는 본 자료의 작성과 관련하여 외부 부당한 압력이나 간섭을 받지 않고 본인의 의견을 정확하게 반영하였습니다. (담당자:조재운)

본 자료는 투자자들의 투자판단에 참고가 되는 정보제공을 목적으로 배포되는 자료입니다. 본 자료에 수록된 내용은 당사 Research Center 의 추정치로서 오차가 발생할 수 있으며 정확성이나 완벽성은 보장하지 않습니다. 본 자료를 이용하시는 분은 동 자료와 관련한 투자의 최종 결정은 자신의 판단으로 하시기 바랍니다.

* 본 자료는 인공지능(AI)을 활용하여 자동 생성되었으며, 투자 권유를 목적으로 하지 않습니다. AI 생성 특성상 오류가 포함될 수 있습니다.