



# [JAEMINI] 일본 장 마감 시황

[대신증권 글로벌전략팀] AI Engineer 조재운 jaeun.jo@daishin.com

## Market Commentary (26.06.25)

### [Market Overview]

- Nikkei225 4.6% 급등, TOPIX 는 1.3% 상승에 그치며 차별화 장세 연출. 미국발 AI 반도체 훈풍이 특정 대형 기술주에 집중되며 지수 상승을 견인.
- 전기기기·정밀기기 섹터가 3.66% 급등하며 시장 주도, 애드반테스트(15.1%) 등 반도체 장비주의 폭발적 강세 확인. 반면 에너지 자원(-2.15%) 섹터는 하락하며 극심한 쓸림 현상 부각.
- 엔/달러 환율 161.88 엔 기록 등 엔화 약세는 수출주 중심의 투자 심리에 긍정적 요인으로 작용. 다만, 10년물 국채 금리(-4.30bp) 하락은 주식시장의 낙관론과 대비되는 장기 정책 불확실성 신호로 분석.

### [Outlook and Risk]

- 미국발 AI 반도체 수요 기대감 확산 및 161 엔 후반의 엔저 환경이 수출 기술주 중심의 상승세 견인. 니케이 225 지수의 4.6% 급등이 이러한 쓸림 현상을 증명.
- 반면, 10년물 국채 금리의 -4.30bp 하락은 장기 성장 둔화 우려 및 통화정책 불확실성을 반영. 향후 일본은행(BOJ)의 독립적 긴축 행보 가능성은 주식 시장의 핵심 변동성 요인으로 작용 전망.

### [Sector and Stock]

- 미국발 AI 반도체 훈풍에 전기기기·정밀기기(+3.66%) 섹터로 자금 집중. 애드반테스트(+15.1%), 키오쿠시아 홀딩스(+12.3%) 등 핵심 종목이 급등하며 시장 상승 견인.
- 기술주 중심의 쓸림 현상 속 에너지 자원(-2.15%) 및 상업·도매(-1.56%)는 약세 마감. 소프트뱅크 그룹(+7.9%)은 IT·서비스(+1.75%) 섹터 강세를 주도.
- 애드반테스트를 필두로 한 52 주 신고가 종목 다수 출현으로 주도 테마의 강한 모멘텀 확인. 소매업(+1.83%) 섹터 내 다카시마야(+7.7%)의 강세 역시 부각.

자료: 대신증권 Research Center

## 주요 지표 일일 동향

지수명	증가(엔)	변화폭(엔)	변화율(%)
Nikkei225	72,366.1	3,191.4	4.6
TOPIX	4,016.5	52.7	1.3

지수명	증가(엔, %)	변화폭(엔, bp)	변화율(%)
엔/달러	161.88	0.11	0.07
일본국채(2년)	1.41	0.60	0.43
일본국채(10년)	2.62	-4.30	-1.61

자료: LSEG, 대신증권 Research Center

## Nikkei 225 추이



자료: LSEG, 대신증권 Research Center

## TOPIX 추이



자료: LSEG, 대신증권 Research Center

## 뉴스

### 정부, BOJ 에 민간 수요 지지 요청 - Reuters

타케이치 총리 정부가 BOJ 에 저금리 유지를 통한 민간 수요 진작 및 경제 성장 촉진 지시

### 닛케이 지수, AI 관련주 상승에 급등 - Reuters

미국 마이크론 실적 전망 호조로 어드반테스트, 도쿄일렉트론 등 AI 관련주 급등

### 닛산, 오파마 공장 드론 생산 전환 협상 - Reuters

미국 국방 기업 Anduril 이 닛산 오파마 공장 인수 협상, 일본 내 군사용 드론 생산 목표

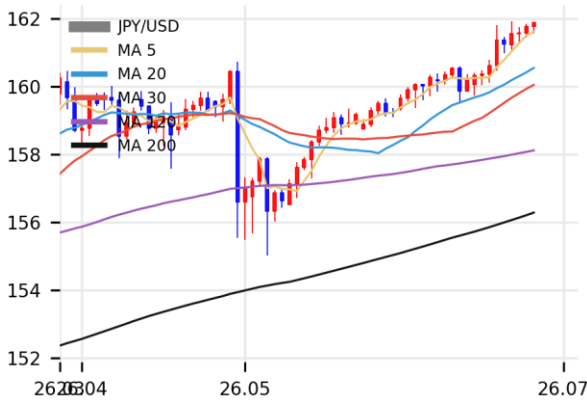
자료: 대신증권 Research Center

## 소프트뱅크 그룹(9984) 추이



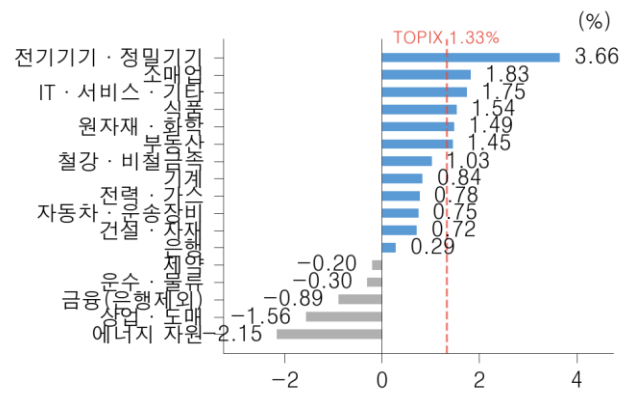
자료: LSEG, 대신증권 Research Center

## 엔/달러 환율 추이



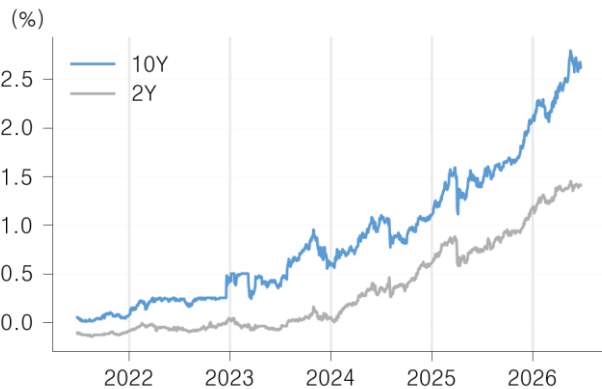
자료: LSEG, 대신증권 Research Center

## TOPIX 섹터별 수익률 (26.06.25)



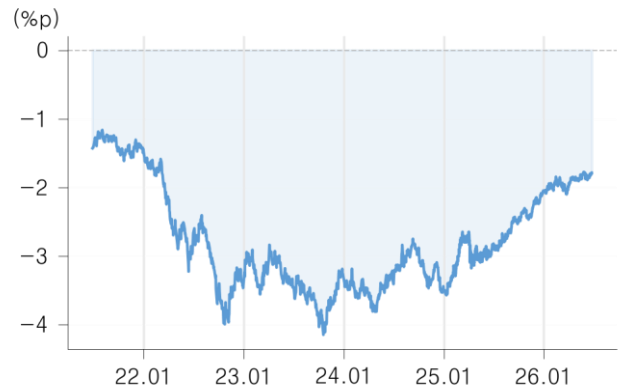
자료: LSEG, 대신증권 Research Center

## 일본 국채 금리 추이



자료: LSEG, 대신증권 Research Center

## 일미 금리차 (JP10Y - US10Y)



자료: LSEG, 대신증권 Research Center

## 52 주 신고가(Nikkei 225)

코드	종목명	섹터	현재가 (엔)	시가 총액 (조엔)	상승률 (1D,%)
9983	파스트 리테	소매업	84,300	26.9	3.4
6857	애드반테스트	전기기가정밀기기	35,900	26.3	15.1
6752	파나소닉 홀	전기기가정밀기기	4,610	11.3	3.5
9502	중부전력	전력가스	3,037	2.3	4.0
2503	기린 홀딩스	식품	2,816	2.3	1.1
5333	니혼가이시	건설자재	7,853	2.2	5.0
6479	미네베아미쓰	전기기가정밀기기	5,246	2.2	6.6
2801	킷코만	식품	1,636	1.6	3.0
3099	미쓰코시 이	소매업	4,132	1.5	2.8
4021	닛산 가가쿠	원자재화학	8,534	1.2	3.5

자료: LSEG, 대신증권 Research Center

## 일일 수익률 Top10(Nikkei 225)

코드	종목명	섹터	현재가 (엔)	시가 총액 (조엔)	상승률 (1D,%)
6857	애드반테스트	전기기가정밀기기	35,900	26.3	15.1
285A	키오코시아	전기기가정밀기기	103,850	56.9	12.3
6976	타이오 요우	전기기가정밀기기	18,820	2.5	11.2
7735	스크린 홀딩	전기기가정밀기기	17,625	3.4	9.3
9984	소프트뱅크	IT서비스기타	7,118	40.7	7.9
6146	디스코	기계	85,970	9.3	7.8
8035	도쿄 일렉트	전기기가정밀기기	75,340	35.3	7.8
8233	다카시마야	소매업	2,602	0.8	7.7
6963	로움	전기기가정밀기기	5,660	2.3	7.2
6981	무라타 세이	전기기가정밀기기	11,825	23.2	7.2

자료: LSEG, 대신증권 Research Center

## 시가총액 상위 Top10(TOPIX)

코드	종목명	섹터	현재가 (엔)	시가 총액 (조엔)	상승률 (1D,%)
6857	애드반테스트	전기기가정밀기기	35,900	26.3	15.1
285A	키오코시아	전기기가정밀기기	103,850	56.9	12.3
9984	소프트뱅크	IT서비스기타	7,118	40.7	7.9
8035	도쿄 일렉트	전기기가정밀기기	75,340	35.3	7.8
6981	무라타 세이	전기기가정밀기기	11,825	23.2	7.2
9983	파스트 리테	소매업	84,300	26.9	3.4
8306	미쓰비시U	은행	3,233	38.4	0.9
7203	도요타 자동	자동차운송장비	2,700	42.7	0.5
8316	미쓰이SMIT	은행	6,340	24.3	-0.3
6501	히타치 제작	전기기가정밀기기	4,554	20.7	-2.9

자료: LSEG, 대신증권 Research Center

## 파스트 리테일링 추이



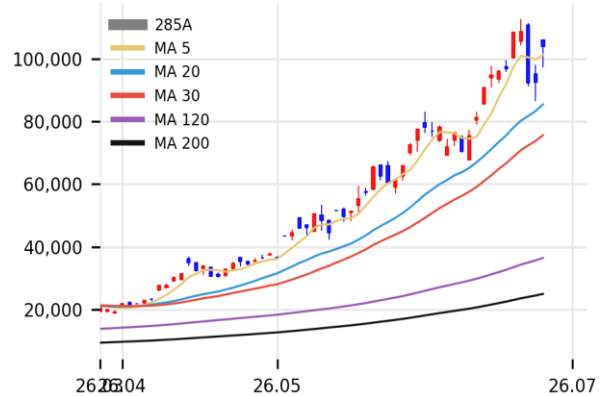
자료: LSEG, 대신증권 Research Center

## 애드반테스트 추이



자료: LSEG, 대신증권 Research Center

## 키오코시아 홀딩스 추이



자료: LSEG, 대신증권 Research Center

## Compliance Notice

금융투자업규정 4-20 조 1 항5 호사목에 따라 작성일 현재 사전고지와 관련한 사항이 없으며, 당사의 금융투자분석사는 자료작성일 현재 본 자료에 관련하여 재산적 이해관계가 없습니다. 당사는 동 자료에 언급된 종목과 계열회사의 관계가 없으며 당사의 금융투자분석사는 본 자료의 작성과 관련하여 외부 부당한 압력이나 간섭을 받지 않고 본인의 의견을 정확하게 반영하였습니다. (담당자:조재운)

본 자료는 투자자들의 투자판단에 참고가 되는 정보제공을 목적으로 배포되는 자료입니다. 본 자료에 수록된 내용은 당사 Research Center 의 추정치로서 오차가 발생할 수 있으며 정확성이나 완벽성은 보장하지 않습니다. 본 자료를 이용하시는 분은 동 자료와 관련한 투자의 최종 결정은 자신의 판단으로 하시기 바랍니다.

\* 본 자료는 인공지능(AI)을 활용하여 자동 생성되었으며, 투자 권유를 목적으로 하지 않습니다. AI 생성 특성상 오류가 포함될 수 있습니다.