



DAOL Daily Morning Brief

DAOL 다음투자증권

25 Jun. 2026

김지현 시황 | jeehyun12@daolfn.com

해외시장 요약

- ▶ 미국증시: Dow (+0.35%), S&P500 (-0.10%), Nasdaq (-0.43%)
- 미국증시, 마이크론의 실적 발표를 앞두고 기술주에서 경계 심리가 이어졌으나, 국제유가 하락에 전통 산업주가 상대적 강세를 보이는 등 업종별 차별화 장세 전개되며 혼조 마감
- 슈나벨 ECB 집행이사, 현재 기준금리가 제약적 수준이 아니며 인플레이션 복귀를 위해 추가적인 금리 인상이 필요하다고 밝힘
- 미국 채 5년물, 응찰률 2.35배(이전: 2.34배), 낙찰금리 4.200%(이전: 4.182%)에 700억달러 규모 발행
- 마이크론, 장 마감 후 발표한 실적에서 EPS 25.11달러, 매출 415억 달러로 시장 예상치를 크게 상회하 자 시간 외 거래에서 +14.8% 상승 중
- 엔비디아, 시프트 리서치가 AI 인프라와 반도체 간 순환투자 구조가 향후 전망의 불확실성을 높인다고 평가하며 매도외권을 유지하자 -0.5% 하락
- 오라클, 자본지출 확대 우려와 OpenAI 의존도가 높은 계약 구조, 사모신용 관련 리스크가 부각되며 -4.6% 하락
- S&P500, 산업 +1.2%, 유틸리티 +1.0% vs 에너지 -1.7%, 기술 -0.6%

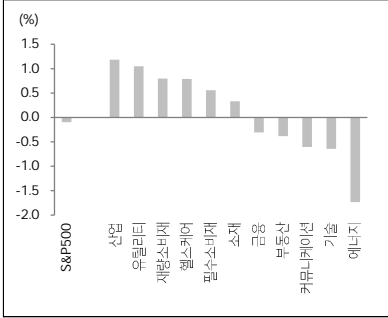
- ▶ 미국국채: 2yr 4.146%(-5.3bp), 10yr 4.392%(-10.5bp)
- 미국 채금리, 국제유가가 전쟁 전 수준으로 하락하자 이에 연동되며 하락. 인플레이션에 민감한 30년물 금리는 2개월여 만에 가장 낮은 수준을 기록

- ▶ FX: JPY 161.78(+0.14%), EUR 1.136(-0.21%), Dollar 101.61(+0.20%)
- 달러 인덱스, 국제유가 하락에도 연준의 매파적 기조에 따른 금리 인상 전망이 지속되며 강세 압력

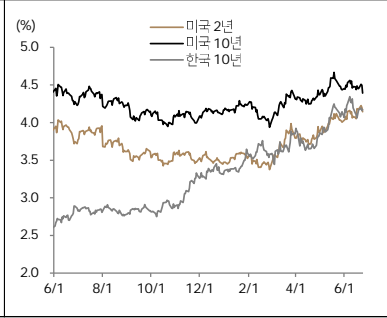
- ▶ Commodity: WTI \$70.34(-3.92%), Brent \$73.74(-4.33%)
- WTI, 호르무즈 해협 내 선박 통행량 회복 기대를 반영하며 하락. 종가 기준 이란 전쟁 발발 하루 전(2월 27일, 67.02달러) 이후 최저치 기록

발표일자	주요 지표	단위	예상치	실제치	이전치
6월 24일	미국 5월 신규주택매매	천건	640	580	626
6월 25일	미국 5월 PCE 물가지수	%yoy	4.1	-	3.8
	미국 1분기 근원 PCE 물가지수	%qoq	4.4	-	4.4
	미국 1분기 GDP 연간화	%qoq	1.6	-	1.6

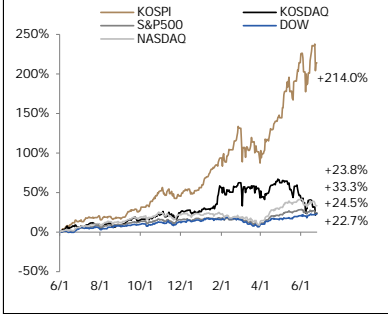
S&P500 업종별 일간 수익률



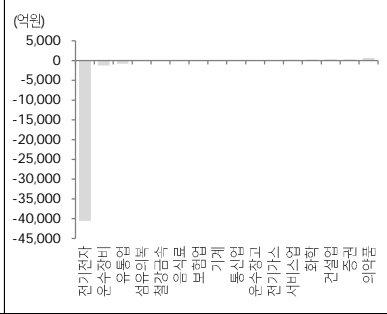
국채 수익률 추이



주요 증시 수익률 (2025년 6월 1일 이후 누적)



KOSPI 외국인 업종별 일간 순매수



Liquidity (잔액, 증감, 심의원)

구분	잔액	1D	1W	1M	3M	1Y	YTD
고객예탁금*	136,831	4,646	12,280	14,449	16,135	73,887	49,002
미수금*	1,479	182	-1,154	-181	497	523	519
신용장고*	38,094	-438	708	1,621	4,839	19,244	10,807
MMF*	249,300	-771	-2,296	-9,353	3,104	20,598	55,859
채권형*	215,185	-103	-611	-2,396	-963	8,313	1,444
주식형(국내)*	221,665	-21,539	-16,341	177	52,640	150,891	113,257
주식형(해외)*	147,397	-327	2,997	13,891	40,225	76,111	48,044
외국인 개인	-4,653	-10,524	-36,050	-91,043	-126,383	-132,276	
기관	2,631	14,605	33,226	58,797	65,877	87,958	
투신	1,910	-4,256	2,210	24,108	42,315	29,977	
연기금	50	-994	1,778	15	-4,688	-2,163	
연금	13	-1,383	-2,751	-5,680	-11,154	-8,701	
금융투자	1,748	101	7,168	40,413	82,456	57,285	
보험	-10	-605	-1,679	-4,304	-12,096	-8,466	
프로그래밍 차익	-363	-238	313	4,309	7,265	3,211	
프로그래밍 비차익	-2,759	-11,786	-32,984	-69,497	-104,575	-97,736	

*는 D-2 거래일 기준, 펀드는 설정액 및 ETF 제외 기준, 매매추이는 KOSPI 기준

	Index	1D(%)	1W(%)	1M(%)	3M(%)	1Y(%)	YTD(%)
KOSPI	8,471.0	3.3	(4.4)	7.9	56.7	190.1	101.0
KOSDAQ	909.3	2.0	(11.9)	(21.7)	(17.1)	15.2	-1.7
DOW	51,848.9	0.4	(0.3)	2.5	12.4	21.8	7.9
S&P500	7,358.2	(0.1)	(2.0)	(1.5)	12.2	22.1	7.5
NASDAQ	25,476.6	(0.4)	(3.4)	(3.3)	17.1	29.8	9.6
유로 STOXX 50	6,214.7	(0.3)	(1.4)	2.5	10.0	17.2	7.2
영국_FTSE100	10,461.6	0.3	(0.4)	(0.3)	5.7	20.0	5.3
일본_NIKKEI225	69,175.0	(0.9)	(1.0)	6.4	34.3	80.0	37.4
대만_TWSE	46,043.6	(2.2)	0.5	5.5	40.7	104.9	59.0
홍콩_HS	23,412.2	0.3	(4.4)	(8.6)	(8.2)	(2.0)	(8.7)
중국_Shanghai	4,110.8	0.1	0.5	(1.0)	3.9	21.4	3.6
인도_SENSEX30	76,991.2	1.0	(0.2)	0.7	3.8	(5.6)	(9.7)
브라질_BOVESPA	170,506.7	(0.4)	1.2	(4.1)	(6.3)	24.4	5.8
KOSPI Sector	Index	1D(%)	1W(%)	1M(%)	3M(%)	1Y(%)	YTD(%)
에너지	7,703.7	1.4	(7.5)	(5.7)	23.8	92.0	61.7
화학	4,528.2	2.1	(16.2)	(19.6)	(1.8)	31.7	1.2
비철,목재 등	5,792.3	1.3	(12.8)	(24.0)	(24.3)	14.0	(18.1)
철강	2,269.9	2.4	(14.0)	(26.2)	(2.7)	16.0	4.6
건설,건축관련	2,207.3	0.1	(16.7)	(21.3)	(10.7)	39.9	45.2
기계	12,608.5	(1.4)	(13.8)	(21.2)	6.7	97.6	40.7
조선	8,762.3	0.8	(17.2)	(16.9)	(2.5)	27.5	0.5
상사,자본재	6,570.7	2.6	(8.7)	(0.5)	42.1	145.7	89.2
운송	1,745.4	2.7	(10.9)	(9.4)	(4.9)	(3.4)	(1.0)
자동차	16,188.9	0.0	(17.6)	(20.0)	2.8	82.2	36.6
화학품,의류,완구	5,279.2	2.0	(7.7)	(10.6)	(1.2)	6.3	7.7
필수소비재	1,685.7	(0.8)	(11.8)	(13.7)	(20.6)	(16.1)	(27.0)
미디어,교육	516.2	(0.8)	(14.6)	(14.7)	(27.0)	(31.5)	(34.5)
소매(유통)	3,259.0	(0.0)	(9.9)	8.2	42.1	66.0	61.7
필수소비재	6,958.6	(0.2)	(7.6)	(11.7)	0.2	6.3	2.1
건강관리	8,965.0	7.2	(2.9)	(9.6)	(10.4)	5.7	(15.3)
은행	3,063.7	(1.4)	(8.9)	(5.6)	0.5	38.1	14.4
증권	2,818.8	(1.0)	(13.9)	(22.6)	(15.3)	46.5	25.6
보험	17,929.2	0.2	(5.9)	10.0	47.4	102.2	72.6
소프트웨어	6,132.8	(0.8)	(15.9)	(9.8)	(5.3)	(5.9)	(14.4)
IT하드웨어	6,001.3	(1.6)	(7.7)	30.5	214.5	690.6	338.0
반도체	68,601.5	5.0	0.7	24.6	118.7	641.2	230.2
IT가전	2,961.6	2.2	(12.3)	(19.0)	33.3	112.9	59.9
디스플레이	710.5	0.1	(11.8)	(21.2)	5.1	20.0	0.8
통신서비스	460.7	(0.0)	(7.9)	(10.2)	4.9	27.4	25.4
유틸리티	1,136.0	1.2	(10.8)	(12.0)	(21.7)	15.7	(16.3)
S&P500 Sector	Index	1D(%)	1W(%)	1M(%)	3M(%)	1Y(%)	YTD(%)
기술	6,584.2	(0.6)	(2.4)	(2.0)	25.6	38.8	15.8
헬스케어	1,789.5	0.8	0.7	2.6	5.9	16.1	(0.9)
금융	894.1	(0.3)	(0.8)	3.6	9.0	5.7	(1.9)
재량소비재	1,860.7	0.8	(3.4)	(5.7)	5.9	7.9	(3.5)
커뮤니케이션	447.7	(0.6)	(6.5)	(9.2)	5.6	25.2	(1.0)
산업	1,525.9	1.2	0.5	5.1	9.9	25.3	16.2
필수소비재	942.3	0.6	(1.0)	(1.1)	3.2	4.5	8.9
에너지	816.6	(1.7)	(2.7)	(9.7)	(12.7)	23.8	18.8
유틸리티	463.0	1.0	1.7	0.8	1.0	12.2	6.7
부동산	283.7	(0.4)	(0.4)	0.3	10.5	7.2	11.2
소매	639.6	0.3	(2.9)	1.3	5.1	16.3	11.3
Commodity	Inx/Price	1D(%)	1W(%)	1M(%)	3M(%)	1Y(%)	YTD(%)
Reuters CRB	350.0	(1.5)	(3.4)	(10.9)	(2.6)	14.7	17.1
BDI	2,667	(0.6)	(0.1)	(10.8)	29.7	52.3	42.1
WTI(\$/Barrel)	70.3	(3.9)	(7.5)	(27.2)	(23.8)	2.7	22.5
Brent(\$/Barrel)	73.7	(4.3)	(6.6)	(28.8)	(29.4)	3.2	21.2
Dubai(\$/Barrel)	68.3	(3.4)	(7.1)	(26.1)	(26.0)	(7.3)	11.9
금(\$/oz.)	3,990.3	(3.4)	(7.9)	(11.8)	(9.4)	18.1	(8.1)
은(\$/oz.)	58.1	(6.4)	(17.0)	(23.5)	(16.1)	60.5	(17.7)
구리(\$/ton)	13,302.8	(2.0)	(2.9)	(2.3)	12.4	35.5	6.8
알루미늄(\$/ton)	3,229.0	(3.9)	(4.2)	(13.2)	(0.7)	25.3	8.8
천연가스(\$/MMBtu)	3.22	2.4	(0.6)	10.8	9.4	(12.9)	(12.6)
FX	Price	1D(%)	1W(%)	1M(%)	3M(%)	1Y(%)	YTD(%)
달러 인덱스	101.6	0.2	1.5	2.5	1.5	4.6	3.3
원/달러	1,542.6	0.6	1.8	2.3	2.1	13.2	6.8
원/100엔	953.3	0.4	0.8	0.7	1.2	1.2	3.5
위안/달러	6.81	0.3	0.8	0.4	(1.4)	(5.3)	(3.4)
달러/유로	1.14	(0.2)	(1.2)	(2.3)	(1.3)	(3.4)	(3.3)
엔/달러	161.8	0.1	0.7	1.6	0.9	11.6	3.2
Bitcoin(\$)	60,877.6	(2.4)	(3.7)	(6.2)	(22.4)	(45.2)	(30.5)
Bond & Credit	Price	1D(bp)	1W(bp)	1M(bp)	3M(bp)	1Y(bp)	YTD(bp)
국고채_3년(%)	3.78	1.0	7.5	5.0	14.5	131.3	82.4
국고채_10년(%)	4.17	1.1	11.1	4.7	28.8	132.8	78.8
미국채_2y(%)	4.15	(5.3)	(3.9)	11.4	16.0	26.6	67.3
미국채_10y(%)	4.39	(10.5)	(9.5)	(9.2)	(1.9)	4.7	22.5
독일 국채_10y(%)	2.86	(5.4)	(6.2)	(11.4)	(20.7)	25.1	1.0
북미 투자등급채(bp)	108.4	1.8	0.8	1.9	(17.4)	(22.4)	0.8
북미 투기등급채(bp)	317.8	6.1	4.7	4.0	(52.5)	(37.8)	(18.2)

*데이터 일자는 D-1 거래일 기준

본 자료는 고객의 투자 판단을 돕기 위해 작성된 참고용 자료입니다. 본 자료는 조사분석 담당자가 신뢰할 수 있는 자료만을 정보를 토대로 작성한 것이나, 제공되는 정보의 완전성이나 정확성을 당사자가 보장하지 않습니다. 당사는 투자자의 개별적인 투자자 자신의 판단과 책임하에 하시기 바라며, 본 자료는 투자 결과와 관련된 어떠한 형태의 분쟁의 증거로 사용될 수 없습니다. 본 자료는 당사의 저작권로서 모든 저작권은 당사에 있으며, 당사의 동의 없이 본 자료를 무단으로 배포, 복제, 인용, 변경할 수 없습니다.



IT

IT	최태원 이어 이재용 만나는季... "반도체, 용인 다음은 어디?" https://buly.kr/CslvtHO
	삼성전자·SK하이닉스 지방 클러스터 반도체 투자 계획 다음주에 발표 전망
	삼성전자, 향후 3년간 자사주 90조원 사들인다... 역대 최대 규모 매입 https://buly.kr/Nm8Fnx
	삼성전자, 특별경영성과금 및 PSU 지급 위해 3년간 90조원 규모 자사주 매입 추진

산업재

조선/기계/방산	조선 빅3의 2분기 영업이익 80% 쾰다... "이익률 15% 눈앞" https://buly.kr/1wbwbG
	국내 조선 빅3(HD현대중공업·한화오션·삼성중공업)의 올 2분기 합산 영업이익이익률이 역대 최고 수준인 15%에 육박할 전망
건설/부동산	이주비 '최대 5억' 확대, 공급 병목 푼다 https://buly.kr/DILj1FS
	서울시, 용자 지원 대상을 서울시 모든 정비사업 조합으로 확대하고 조합원별 용자한도를 LTV 50% 이내 최대 3억원에서 최대 5억원으로 상향
철강	포스코인터내셔널, 창사 첫 글로벌본드 발행... 5억달러 규모 https://buly.kr/74YvBFT
	포스코인터내셔널이 창사 이래 처음으로 실시한 글로벌본드(외화표시채권) 발행에서 흥행에 성공

소비재

자동차/모빌리티	현대차·GM發, 로봇 투입 확대... 부품 협력업체들도 거센 후폭풍 예고 https://buly.kr/6Bz8czg
	완성차 로봇·자동화 확대에 공급망도 변화... 부품업계 "선택 아닌 필수"
	'상장' 앞둔 스트라드비전, 향후 3년간 자율주행 기술 적용 양산 차량 확대 예상 https://buly.kr/FAfmedB
	코스닥 상장을 앞둔 '스트라드비전'이 글로벌 사업 확장을 가속화할 계획
화장품	"K-뷰티, 세계 선크림 혁신 주도... 자외선 차단 넘어 종합 스킨케어" https://buly.kr/3jAWt47
	내셔널지오그래픽이 한국의 화장품 연구개발이 세계 자외선 차단제의 트렌드를 선도하고 있다고 보도
의료기기	ECM 스킨부스터 규제 환경 변화... 임상 현장서 대체 소재 수요 확대 https://buly.kr/90dGlsp
	사체·동물 유래 원료 공급 불안정에 규제 환경 변화까지유전자재조합 콜라겐 관련 연구 데이터 공개
제약/바이오	에이프릴바이오, 3468억원 투자 유치... 'IMM자산운용' 새 주인으로 https://buly.kr/8lyEcNh
	IMM자산운용과 TKG휴켄스가 에이프릴바이오의 연구개발비 목적으로 제3자배정 유상증자 총 3,468억원 규모로 자금을 지원. 최대주주 변경될 것.
	[바이오 USA] 전태연 알테오젠 대표 "달라진 위상...이제는 MTA로 직행" https://buly.kr/EoqGuaQ
	전태연 대표는 키트루다SC 상업화 이후, 바이오 USA에서 ALT-B4 논의 과정에서 바로 MTA로 넘어가는 등 신뢰도 향상에 따른 계약 기간 단축에 대해 언급
음식료	오리온 '참붕어빵', 美 상표 분쟁... '매출 90조' Bunge와 충돌 https://buly.kr/4bkK1IM
	오리온의 붕고(BUNGO, 참붕어빵)의 미국 진출과정에서 상표권 분쟁에 휘말림. BUNGO 문자상표 출원에 대해 농식품 기업 Bunge 단어 유사성으로 등록 반대

서비스

인터넷/게임/레저	네이버클라우드, 독일 지멘스 손잡고 제조 AX 시장 공략 https://buly.kr/4bkJn69
	네이버클라우드가 글로벌 제조 자동화 기업 지멘스와 제조 산업의 인공지능(AI) 전환을 위한 업무협약(MOU)을 체결
	위메이드, 매드엔진 신작 '나이트 크로우W' 공개 https://buly.kr/6ijPYtc
	위메이드가 매드엔진이 개발 중인 '나이트 크로우' 지식재산(IP) 기반 신작 다중접속역할수행게임(MMORPG)의 공식 명칭을 '나이트 크로우W'로 확정
운송	대한항공, AI·무인기·UAM 총출동... 미래 항공 생태계 제시 https://buly.kr/4Funq4g
	대한항공이 서울 강남구 코엑스에서 열리는 '2026 국토교통기술대전'에 참가해 인공지능(AI) 기반 항공정비 기술과 미래 항공 솔루션을 선보인다
금융	출퇴근 시간에도 ETF 사고판다... 넥스트레이드, 연내 상위 100종목 거래 https://buly.kr/COC9Czb
	대체거래소 넥스트레이드(NXT), 이르면 올해 4분기 ETF 거래 서비스 시작 추진. 9월까지 ETF 거래 전산 시스템 구축 완료 후 금융당국에 인가 신청 계획
	인터넷은행 가계대출 목표 미준수... 당국, 신용대출 '빛주' 주시 https://buly.kr/4bkK0mh
	인터넷은행 3사, 5월까지 가계대출 관리 목표 일부 벗어나며 금융당국 관리 강화. 마이너스통장 증가세가 관리 변수로 지적

본 자료는 고객의 투자 판단을 돕기 위해 작성된 참고용 자료입니다. 본 자료는 조사분석 담당자가 신뢰할 수 있는 자료 및 정보를 토대로 작성한 것이나, 제공되는 정보의 완전성이나 정확성을 당사가 보장하지 않습니다. 모든 투자 의사결정은 투자자 자신의 판단과 책임하에 하시기 바라며, 본 자료는 투자 결과와 관련한 어떠한 법적 분쟁의 증거로 사용될 수 없습니다. 본 자료는 당사의 저작물로서 모든 저작권은 당사에 있으며, 당사의 동의 없이 본 자료를 무단으로 배포, 복제, 인용, 변형할 수 없습니다.