

2026.6.25 (목)

반도체/디스플레이 Analyst 김선우 sunwoo.kim@meritz.co.kr
RA 우서현 seohyun.woo@meritz.co.kr

코멘트 & 국내외 주요 뉴스

DRAM DDR4 8Gb: 1D 0.00%, 1W 0.00%, 1M +8.69%
DDR5 16Gb: 1D +0.36%, 1W +2.79%, 1M +12.00%

NAND MLC 64Gb: 1D 0.00%, 1W +6.17%, 1M +29.98%

▶ SK하이닉스, 45조 규모 내달 10일 美 ADR 상장 (한국경제)

<https://buly.kr/8enkZpz>

▶ 마이크로소프트 '역대급 실적'...삼성·SK하이닉스도 '청신호' / 시간외 13.7% 상승 중 (한국경제)

<https://buly.kr/1n6CK3F>

▶ 삼성전자, HBM 생산 능력 절반 HBM4에 할당 (조선일보)

<https://buly.kr/EdvVvY3>

▶ ASUS, 3분기 PC 가격 약 5% 인상 전망...4Q25 이후 누적 상승률 30% (TrendForce)

<https://buly.kr/HSZdcmB>

▶ 스마트폰 평균가 1년새 21% 뛰다...부품값 급등 영향 (이데일리)

<https://buly.kr/6teAlif>

▶ 애플, 폴더블 아이폰 7월 양산...'힌지' 문제 해결 (TheElec)

<https://buly.kr/CWwQ9td>

▶ "엔비디아 없이 美 추월"...'GPU 없이 100% CPU' 중 슈퍼컴, 세계 1위 탈환 (전자신문)

<https://buly.kr/BTRsGxW>

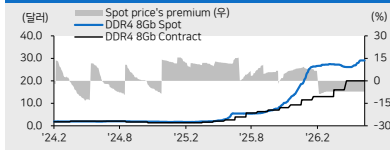
▶ 엔비디아 AI 반도체 가격 중국 암시장에서 2배 급등, 미국 수출통제 강화로 수급 어려워져 (Business Post)

<https://buly.kr/DwGU0Rb>

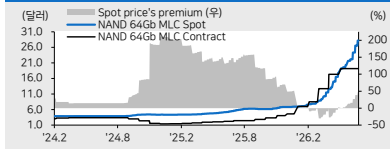
▶ 퀄컴, 대중국 수출 규제 대응해 중국 맞춤형 AI 데이터센터 칩 설계 (NIKKEI Asia)

<https://buly.kr/9iIlSy6>

DRAM DDR4 8Gb Spot/Contract



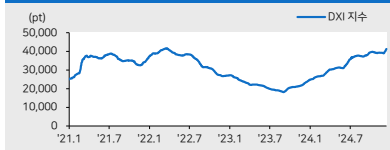
NAND 64Gb MLC Spot/Contract



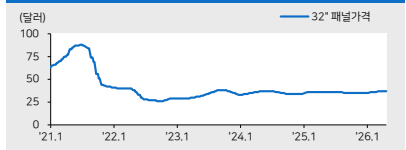
필라델피아 반도체지수



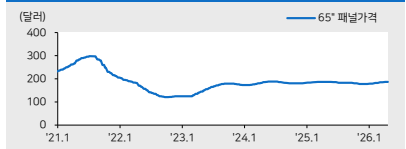
DRAMeXchange Index



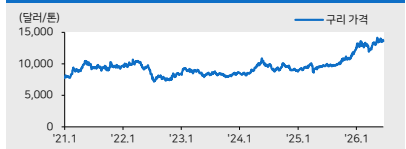
32인치 패널 고가격



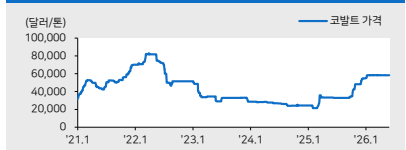
65인치 패널 고가격



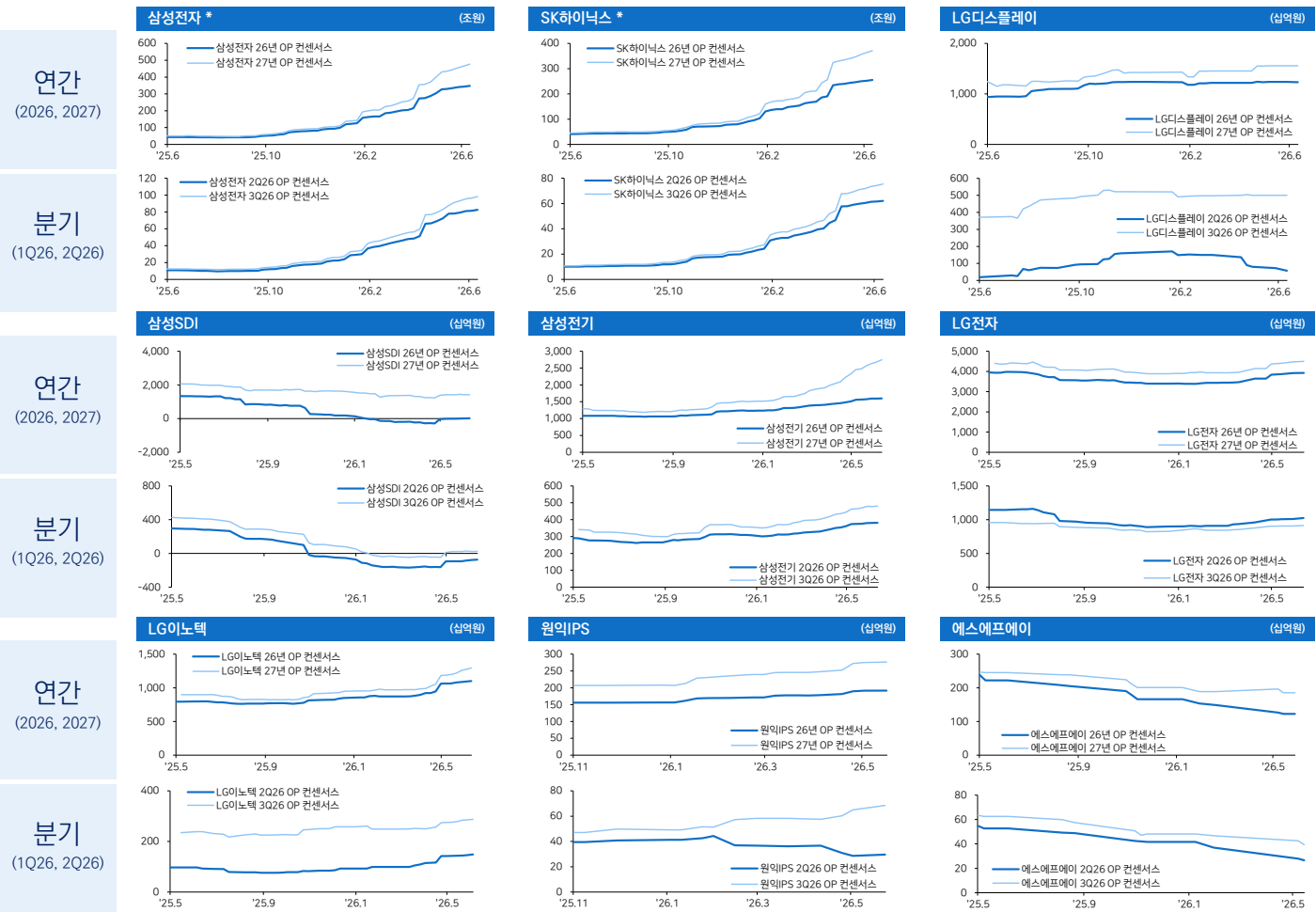
구리 가격



코발트 가격



IT 대형주 컨센서스 추이 차트



자료: Bloomberg, 메리츠증권 리서치센터

글로벌 IT 밸류에이션 비교

* 국내기업(십억원), 그 외(백만달러)

	종가 (현지통화)	시가총액	주가변화율 (%)			P/E (배)		P/B (배)		EV/EBITDA (배)		ROE (%)		
			1D	1M	3M	2026E	2027E	2026E	2027E	2026E	2027E	2026E	2027E	
메모리	평균		0.8	34.3	122.8	21.5	12.8	9.0	5.7	15.5	9.4	64.7	54.6	
	삼성전자	340,500	1,293,517	9.8	16.4	80.2	7.7	5.5	3.3	2.2	4.6	3.4	49.8	44.1
	SK하이닉스	2,580,000	1,194,823	1.0	32.9	159.3	8.4	5.9	5.5	2.9	6.6	4.5	92.7	62.5
	Micron	1,048.51	1,182,440	(0.3)	39.6	165.1	16.8	8.7	9.8	4.7	13.0	6.8	71.9	66.0
	Western Digital	643.83	235,624	(4.0)	32.9	113.9	64.9	36.2	22.3	15.7	46.2	26.3	54.3	59.9
	Nanya	443.50	48,170	(2.4)	49.8	95.8	9.6	7.8	4.4	2.8	7.3	5.8	54.9	40.5
세트	평균		1.4	4.7	48.8	16.9	14.8	17.6	7.4	11.1	10.2	429.5	79.6	
	Apple	293.08	4,304,570	(0.4)	(5.1)	16.5	33.5	30.3	37.7	26.4	25.0	23.0	132.5	108.0
	삼성전자	340,500	1,293,517	9.8	16.4	80.2	7.7	5.5	3.3	2.2	4.6	3.4	49.8	44.1
	LG전자	204,500	21,645	1.2	(13.7)	78.3	16.2	13.0	1.4	1.3	5.8	5.4	8.1	9.3
	HPQ	23.29	21,299	(1.6)	(7.7)	23.3	7.7	7.8	88.6	20.2	5.9	6.2	3,180.2	409.1
	Sony	3,250	119,852	2.9	(9.7)	(0.5)	15.7	14.4	2.1	1.9	7.7	7.3	14.0	14.6
	Lenovo	22.92	36,265	2.9	45.5	144.1	15.7	12.4	3.7	3.0	8.0	6.9	28.9	28.2
	Asus	771.00	18,028	(1.8)	8.7	36.5	14.1	12.9	2.0	1.9	12.5	11.7	14.2	14.7
	ZTE	37.42	24,441	(1.6)	3.2	11.9	24.9	21.9	2.3	2.1	18.9	17.4	8.3	8.6
로직반도체	평균		(1.4)	5.7	121.1	57.4	36.6	11.3	9.4	35.2	24.1	30.5	31.9	
	Intel	131.65	661,673	(0.5)	9.9	198.8	119.5	83.7	5.5	5.2	38.1	30.3	3.6	6.5
	Qualcomm	197.41	208,070	(3.3)	(17.1)	53.4	18.3	18.6	8.9	8.3	14.6	15.5	49.2	39.1
	TI	303.11	275,858	(0.4)	(2.0)	55.7	39.3	33.0	15.1	14.2	26.2	22.3	40.4	44.1
	Nvidia	199.00	4,815,800	(0.5)	(7.6)	13.6	22.1	15.5	16.0	10.1	17.7	12.5	92.6	76.8
	STMicro	63.31	65,522	(0.3)	9.3	130.0	55.1	27.4	3.5	3.2	19.4	13.2	6.2	12.0
	Marvell	276.70	242,057	(0.8)	40.9	199.6	68.4	40.0	13.6	11.5	52.4	36.1	12.0	12.8
	AMD	519.74	847,488	(0.0)	11.2	153.1	71.7	39.6	11.9	10.0	60.9	34.6	14.2	21.5
	Mediatek	4,285.00	216,354	(5.5)	0.9	164.5	64.9	35.1	16.1	12.9	52.3	28.3	26.0	42.5
파운드리	평균		0.7	4.9	87.3	40.7	31.7	5.1	4.3	16.8	13.8	18.2	18.9	
	DB하이텍	152,400	4,308	0.9	(15.8)	85.0	18.8	16.7	2.6	2.4	11.3	9.6	14.2	14.6
	Magnachip	4.86	177	(6.9)	(12.0)	70.5	na	na	na	na	na	na	na	na
	TSMC	2,390.00	1,951,091	(4.0)	3.5	29.5	24.2	19.1	8.2	6.3	15.8	12.4	38.8	37.1
	UMC	178.00	70,475	4.7	42.4	201.2	38.1	30.8	5.5	5.1	17.8	14.9	15.1	17.7
	SMIC	84.80	109,541	8.9	6.2	50.1	81.9	60.1	3.8	3.6	22.4	18.3	4.8	6.1
디스플레이	평균		6.1	10.9	49.7	57.3	23.2	1.4	1.3	7.9	7.1	6.4	20.2	
	BOE	7.07	38,187	4.4	34.2	77.2	32.1	21.6	1.9	1.8	8.7	7.7	6.2	7.9
	LG디스플레이	12,180	3,957	0.0	(19.6)	3.7	17.9	6.3	0.8	0.7	4.1	3.9	6.0	59.5
	AUO	30.50	7,246	5.0	25.0	103.3	167.6	53.2	1.5	1.5	10.2	9.1	0.7	2.2
	Sharp	666	2,676	15.1	4.2	14.6	11.5	11.7	1.4	1.3	8.7	7.8	12.8	11.2
장비	평균		0.1	14.3	44.3	40.4	30.0	18.1	13.1	31.5	23.5	39.0	42.3	
	원익 IPS	150,600	4,803	0.3	23.7	15.5	43.5	32.0	6.5	5.5	31.2	22.8	16.1	18.7
	에스에프에이	23,850	556	0.6	(27.2)	(17.9)	11.3	7.4	0.7	0.7	6.3	4.8	8.8	12.2
	AP시스템	20,800	203	1.7	(24.6)	(6.7)	5.7	4.6	0.8	0.7	2.9	2.3	14.5	15.6
	테스	162,500	2,044	3.0	26.0	137.6	31.2	25.2	6.2	5.1	27.5	21.4	21.9	22.8
	ASML	1,553.80	684,945	(0.4)	10.3	29.3	49.1	36.9	25.1	18.6	39.1	29.6	55.4	58.6
	AMAT	588.97	467,618	0.5	36.3	57.5	47.5	35.4	18.0	14.9	40.7	29.8	42.3	47.8
	KLA	240.48	314,133	(1.6)	27.3	53.5	64.9	47.1	51.8	35.2	50.3	37.5	91.7	94.7
	LAM Research	374.80	468,714	0.9	22.7	56.9	66.0	46.9	40.3	25.9	54.2	38.5	66.7	73.1
	Tokyo Electron	69,900	202,247	(4.2)	34.0	73.2	44.3	34.4	13.3	11.1	31.3	24.5	33.2	37.2
소재 (반도체)	평균		0.4	(6.1)	31.6	19.2	19.2	2.2	2.2	9.6	9.6	13.0	13.0	
	원익머트리얼즈	39,750	326	(3.3)	(16.6)	(12.4)	8.5	8.5	0.9	0.9	4.7	4.7	10.7	10.7
	솔브레인	337,500	1,706	0.6	(21.4)	(19.3)	16.9	16.9	2.2	2.2	9.0	9.0	13.6	13.6
	Air Product	278.73	62,068	(1.3)	(3.7)	(2.6)	21.1	21.1	3.6	3.6	15.0	15.0	17.8	17.8
	Kanto Denka	3,880	1,380	5.7	17.4	160.8	30.5	30.5	na	na	na	na	9.9	9.9
소재 (OLED)	평균		2.1	(12.9)	(15.9)	14.9	11.1	2.4	2.0	10.4	8.6	14.7	18.8	
	덕산네오룩스	33,850	546	3.7	(26.3)	(35.5)	11.0	9.2	1.6	1.4	7.4	6.4	15.6	16.0
	아녹스첨단소재	26,000	337	5.3	(23.5)	(21.7)	8.8	7.6	1.2	1.0	6.9	6.1	14.0	14.2
	UDC	87.56	4,094	2.3	(7.2)	(8.8)	21.1	17.7	2.3	2.2	12.8	11.8	11.2	12.7
	Idemitsu Kosan	1,233	9,324	(1.4)	(6.1)	(17.2)	10.0	8.4	0.8	0.7	7.8	8.1	10.2	9.0
	Merck	120.60	297,861	0.8	(1.5)	3.6	23.5	12.5	5.9	4.9	17.2	10.5	22.7	42.3
MLCC	평균		0.6	45.9	279.1	76.9	47.7	10.5	8.2	42.8	29.3	14.9	20.5	
	삼성전기	1,964,000	95,324	(1.3)	46.6	332.1	112.9	61.2	14.0	11.6	54.8	34.9	13.0	19.6
	Murata	11,030	133,852	0.2	39.1	201.4	60.3	42.9	7.0	6.2	34.2	25.2	12.0	16.3
	Yageo	1,050.00	68,471	2.9	52.0	303.8	57.3	38.9	10.5	6.7	39.3	27.8	19.8	25.6
2차전지	평균		1.9	(4.6)	12.4	156.6	24.9	3.0	2.6	14.6	10.7	10.3	13.3	
	삼성SDI	489,000	25,606	4.3	(24.4)	21.0	115.4	26.8	1.8	1.6	22.3	13.4	1.7	6.4
	LG에너지솔루션	365,500	55,575	1.0	(8.3)	(7.2)	607.2	49.3	4.2	3.8	20.2	14.1	0.7	7.4
	CATL	395.36	276,007	0.7	(1.9)	0.5	18.9	15.3	4.4	3.7	12.5	10.3	25.1	26.1
	BYD	83.30	102,146	(2.0)	(13.2)	(21.9)	18.3	14.3	2.7	2.4	6.1	5.3	15.2	16.5
	Panasonic	4,454	67,588	5.3	24.9	69.4	23.0	18.8	1.9	1.8	11.9	10.4	8.8	9.9

자료: Bloomberg 컨센서스, 메리츠증권 리서치센터

Compliance Notice

본 자료는 투자자들의 투자판단에 참고가 되는 정보제공을 목적으로 배포되는 자료입니다. 본 자료에 수록된 내용은 당사 리서치센터의 추정치로서 오차가 발생할 수 있으며 정확성이나 완벽성은 보장하지 않습니다. 본 자료를 이용하시는 분은 본 자료와 관련한 투자의 최종 결정은 자신의 판단으로 하시기 바랍니다. 따라서 어떠한 경우에도 본 자료는 투자 결과와 관련한 법적 책임소재의 증빙자료로 사용될 수 없습니다. 본 조사분석자료는 당사 고객에 한하여 배포되는 자료로 양사의 허락 없이 복사, 대여, 배포 될 수 없습니다.