



[JAEMINI] 일본 장 마감 시황

[대신증권 글로벌전략팀] AI Engineer 조재운 jaeun.jo@daishin.com

Market Commentary (26.06.24)

[Market Overview]

- Nikkei225 -0.9%, TOPIX -0.7% 동반 하락 마감. 일본은행(BO)의 매파적 긴축 신호와 미국발 기술주 조정 압력이 동시 작용하며 투자 심리 위축 견인.
- 금융(-2.88%), 철강·비철금속(-2.10%) 등 금리 및 경기 민감 섹터 약세 뚜렷. 제약(+1.14%), 소매업(+0.40%) 등 내수 방어주로 자금이 이동하는 차별화 장세 연출.
- 샤프(+15.1%)는 개별 호재로 급등했으며, J.프론트 리테일링(+4.0%)과 미쓰코시 이세탄(+2.9%) 등 백화점주는 내수 소비 모멘텀 부각.
- 엔/달러 환율은 161.7 엔으로 상승했으나 BO의 정책 불확실성 우려가 엔저 호재를 상쇄. 일본 국채 10년물 금리는 2.66%로 변동 없어 채권시장의 직접적 영향은 제한적.

[Outlook and Risk]

- 일본은행(BO) 내 조기 추가 금리 인상 의견이 부각되며 통화정책 불확실성 증폭. 현 161.70 엔 수준의 엔저 압력에도 불구하고, 긴축 가속 우려가 일본 증시의 핵심 부담 요인으로 작용 전망.
- 미국발 기술주 조정과 BO 긴축 리스크가 상존하나, 견조한 내수 소비 및 개별 기업의 펀더멘털 개선은 증시 하방 경직성을 지지하는 요인으로 분석. 향후 섹터 내 종목별 주가 차별화 심화에 주목.

[Sector and Stock]

- 미국발 기술주 조정 여파로 전기기기·정밀기기(-0.38%) 섹터는 부진했으나, 샤프(+15.1%)의 흑자 전환 기대감 및 파나소닉 홀딩스(+5.3%)의 차량용 배터리 사업 성장성이 부각되며 개별 종목 장세 연출.
- 금리 인상 가속화 우려로 은행(-1.76%) 및 금융(-2.88%) 섹터가 동반 하락하며 시장 전반에 부담으로 작용, 미쓰비시 UFJ(-1.9%) 등 대형 은행주 약세 흐름.
- 반면 소매업(+0.40%)은 J.프론트 리테일링(+4.0%), 미쓰코시 이세탄 홀딩스(+2.9%)가 52주 신고가를 경신하며 내수 회복 기대감을 반영, 견조한 모멘텀 확인.

자료: 대신증권 Research Center

주요 지표 일일 동향

지수명	종가(엔)	변화폭(엔)	변화율(%)
Nikkei225	69,174.8	-613.6	-0.9
TOPIX	3,963.8	-26.6	-0.7

지수명	종가(엔, %)	변화폭(엔, bp)	변화율(%)
엔/달러	161.70	0.13	0.08
일본국채(2년)	1.40	0.00	0.00
일본국채(10년)	2.66	0.00	0.00

자료: LSEG, 대신증권 Research Center

Nikkei 225 추이



자료: LSEG, 대신증권 Research Center

TOPIX 추이



자료: LSEG, 대신증권 Research Center

뉴스

BOJ 이사, 추가 금리 인상 필요성 언급 - Reuters

일본 중앙은행 이사회, 중립 금리 수준 도달 위해 정책 금리 추가 인상 주장

니케이 지수 하락, 美 금리 인상 우려 - Reuters

미국 연준 금리 인상 우려와 AI 관련주 가치평가 부담으로 니케이 지수 이틀째 하락세

소프트뱅크 손 회장, AI 거품론 일축 - Reuters

소프트뱅크 손 마사요시 회장, AI 시장은 이제 시작이라며 거품론은 AI 에 대한 모욕

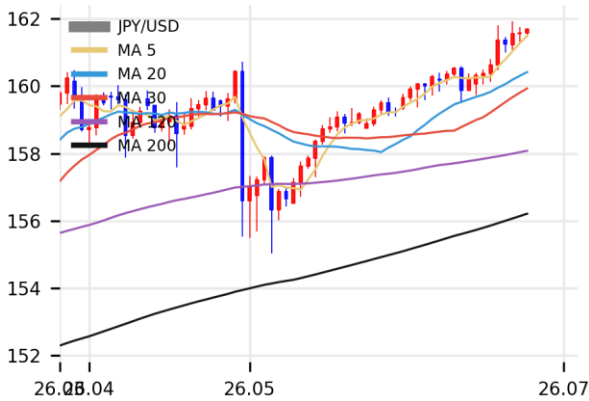
자료: 대신증권 Research Center

소프트뱅크 그룹(9984) 추이



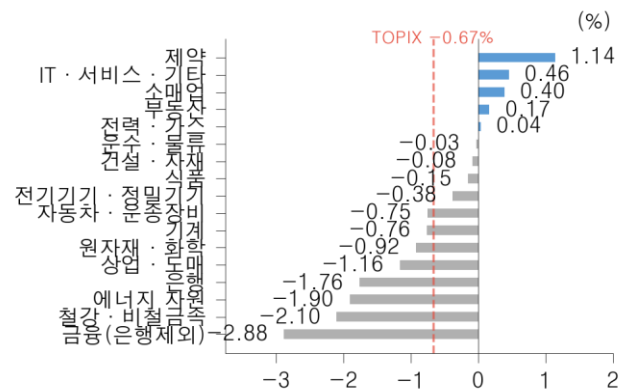
자료: LSEG, 대신증권 Research Center

엔/달러 환율 추이



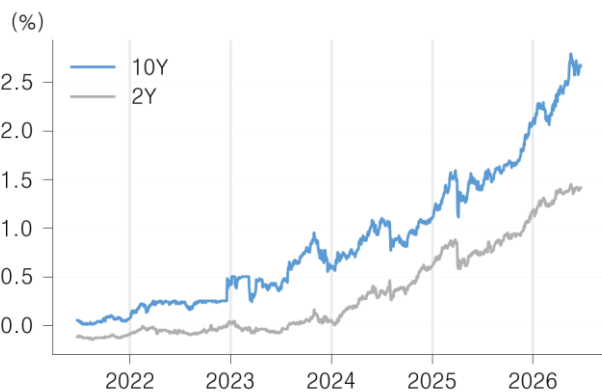
자료: LSEG, 대신증권 Research Center

TOPIX 섹터별 수익률 (26.06.24)



자료: LSEG, 대신증권 Research Center

일본 국채 금리 추이



자료: LSEG, 대신증권 Research Center

일미 금리차 (JP10Y - US10Y)



자료: LSEG, 대신증권 Research Center

52 주 신고가(Nikkei 225)

코드	종목명	섹터	현재가 (엔)	시가 총액 (조엔)	상승률 (1D,%)
6752	파나소닉 홀	전기기가정밀기기	4,454	10.9	5.3
3099	미쓰코시 이	소매업	4,019	1.5	2.9
3086	J프론트	소매업	3,000	0.8	4.0
8233	다카시마야	소매업	2,417	0.7	2.1

자료: LSEG, 대신증권 Research Center

일일 수익률 Top10(Nikkei 225)

코드	종목명	섹터	현재가 (엔)	시가 총액 (조엔)	상승률 (1D,%)
6753	샤프	전기기가정밀기기	666	0.4	15.1
6752	파나소닉 홀	전기기가정밀기기	4,454	10.9	5.3
2501	삿포로 홀딩	식품	1,954	0.8	4.2
6701	NEC	전기기가정밀기기	3,838	5.2	4.2
3086	J프론트	소매업	3,000	0.8	4.0
5631	니혼세이코소	기계	8,029	0.6	3.5
4911	시세이도	원자재·화학	2,530	1.0	2.9
6758	소니 그룹	전기기가정밀기기	3,250	19.4	2.9
3099	미쓰코시 이	소매업	4,019	1.5	2.9
7731	니콘	전기기가정밀기기	2,166	0.7	2.8

자료: LSEG, 대신증권 Research Center

시가총액 상위 Top10(TOPIX)

코드	종목명	섹터	현재가 (엔)	시가 총액 (조엔)	상승률 (1D,%)
9984	소프트뱅크	IT·서비스·기타	6,597	37.7	1.3
285A	키오코시아	전기기가정밀기기	92,500	50.6	0.2
6981	무라타 세이	전기기가정밀기기	11,030	21.7	0.2
6857	애드반테스트	전기기가정밀기기	31,200	22.8	-0.7
7203	도요타 자동	자동차운송장비	2,686	42.4	-0.7
9983	파스트 리테	소매업	81,540	26.0	-0.8
6501	히타치 제작	전기기가정밀기기	4,691	21.3	-1.2
8316	미쓰이스미토	은행	6,356	24.3	-1.6
8306	미쓰비시 U	은행	3,205	38.0	-1.9
8035	도쿄 일렉트	전기기가정밀기기	69,900	32.7	-4.2

자료: LSEG, 대신증권 Research Center

파나소닉 홀딩스 추이



자료: LSEG, 대신증권 Research Center

샤프 추이



자료: LSEG, 대신증권 Research Center

소프트뱅크 그룹 추이



자료: LSEG, 대신증권 Research Center

Compliance Notice

금융투자업규정 4-20 조 1 항5 호사목에 따라 작성일 현재 사전고지와 관련한 사항이 없으며, 당사의 금융투자분석사는 자료작성일 현재 본 자료에 관련하여 재산적 이해관계가 없습니다. 당사는 동 자료에 언급된 종목과 계열회사의 관계가 없으며 당사의 금융투자분석사는 본 자료의 작성과 관련하여 외부 부당한 압력이나 간섭을 받지 않고 본인의 의견을 정확하게 반영하였습니다. (담당자:조재운)

본 자료는 투자자들의 투자판단에 참고가 되는 정보제공을 목적으로 배포되는 자료입니다. 본 자료에 수록된 내용은 당사 Research Center 의 추정치로서 오차가 발생할 수 있으며 정확성이나 완벽성은 보장하지 않습니다. 본 자료를 이용하시는 분은 동 자료와 관련한 투자의 최종 결정은 자신의 판단으로 하시기 바랍니다.

* 본 자료는 인공지능(AI)을 활용하여 자동 생성되었으며, 투자 권유를 목적으로 하지 않습니다. AI 생성 특성상 오류가 포함될 수 있습니다.