

2026.6.24 (수)

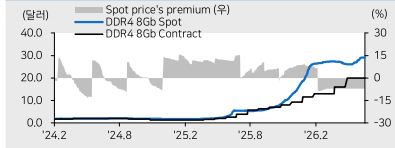
반도체/디스플레이 Analyst 김선우 sunwoo.kim@meritz.co.kr
RA 우서현 seohyun.woo@meritz.co.kr

코멘트 & 국내외 주요 뉴스

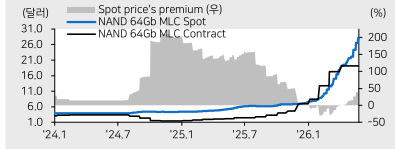
DRAM DDR4 8Gb: 1D 0.00%, 1W 0.00%, 1M +8.69%
DDR5 16Gb: 1D +0.72%, 1W +2.80%, 1M +11.60%
NAND MLC 64Gb: 1D 0.007%, 1W +6.17%, 1M +29.98%

- ▶ 삼성전자, 온디바이스 시용 모바일 밴드 개발 (디일렉)
<https://buly.kr/3NL0cNi>
- ▶ 삼성전자, 최첨단 낸드 기반 'UFS 5.0' 개발...4분기 양산 돌입 (지디넷)
<https://buly.kr/GvpLxY8>
- ▶ 삼성·SK, 정부와 '호남 반도체 공장' 조율 (조선일보)
<https://buly.kr/CM1eoFS>
- ▶ 미디어텍, 가격 10~20% 인상 전망... SerDes 전환에 TPU v9 수주 확보 (Trendforce)
<https://buly.kr/6ijPG2Q>
- ▶ 마이크로소프트, 세브린과 텍사스 AI 데이터센터 전력 공급 계약 체결 (WSJ)
<https://buly.kr/CB6tfPE>
- ▶ 슈퍼컴 서버 신제품 '밀 파워엣지 XE8812' 공개 (디일렉)
<https://buly.kr/5UK6YEe>
- ▶ 소프트뱅크, FY2027부터 사프 구공장에서 AI 서버 생산 추진 (Nikkei Asia)
<https://buly.kr/5fErX7W>
- ▶ 메타, 첫 자체 브랜드 AI 스마트안경 출시...299달러 저가형 (연합뉴스)
<https://buly.kr/GZqLj6>
- ▶ '비싸도 산다' OLED 모니터 수요 상승...韓 디스플레이 기회↑ (전자신문)
<https://buly.kr/6ijPFuk>

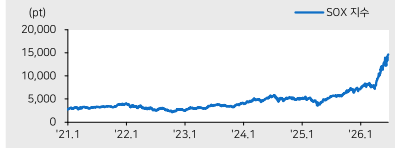
DRAM DDR4 8Gb Spot/Contract



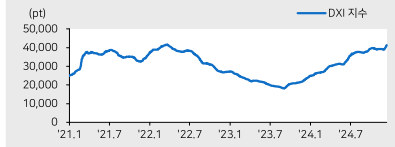
NAND 64Gb MLC Spot/Contract



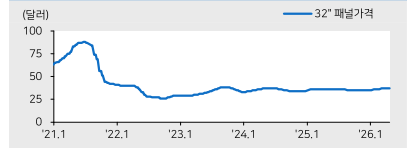
필라델피아 반도체지수



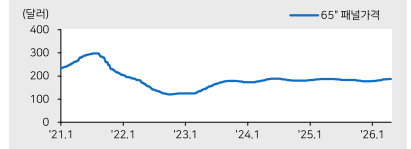
DRAMeXchange Index



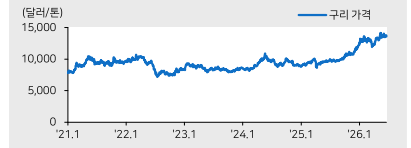
32인치 패널 고정가격



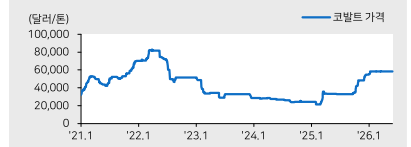
65인치 패널 고정가격



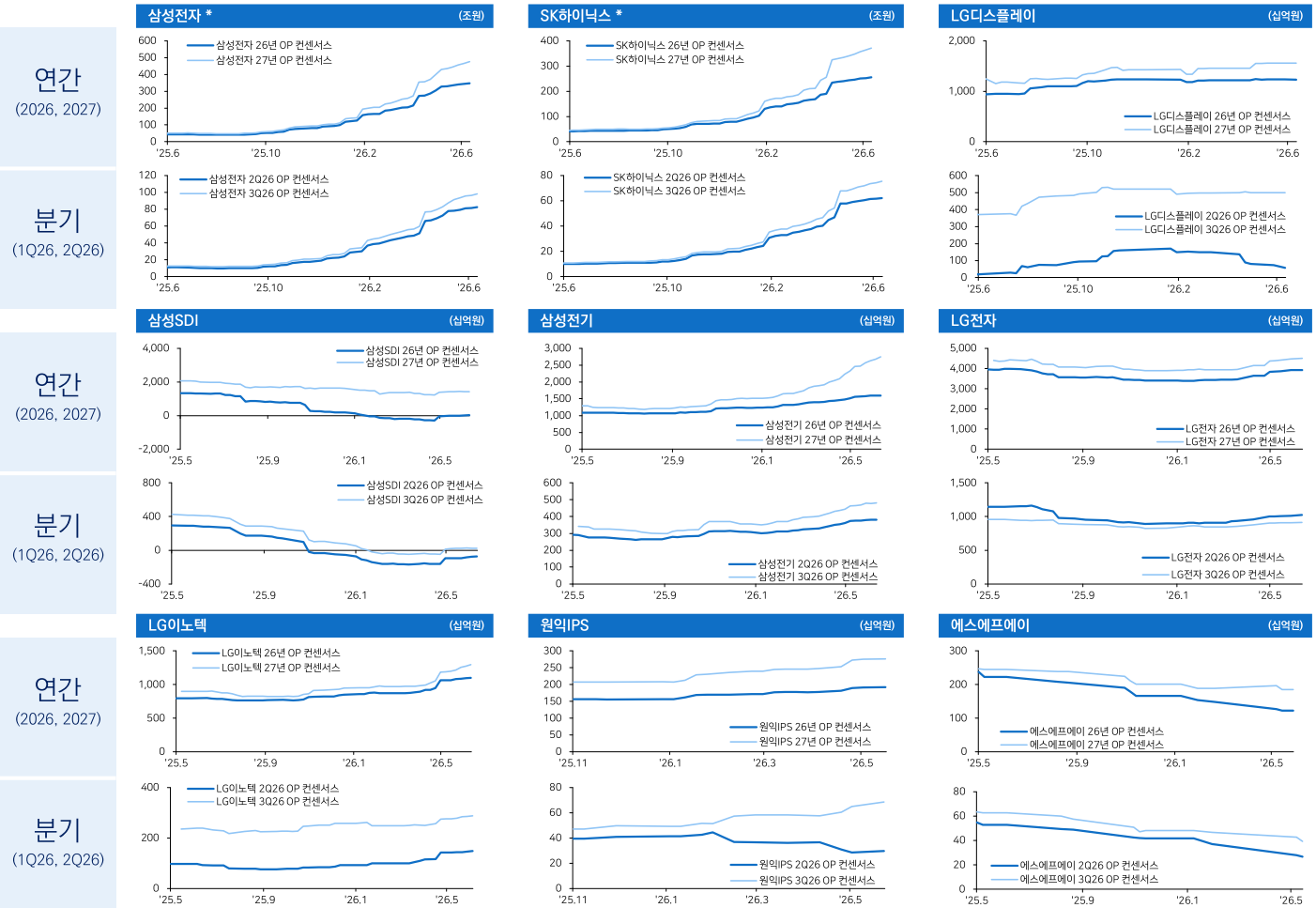
구리 가격



코발트 가격



IT 대형주 컨센서스 추이 차트



자료: Bloomberg, 메리츠증권 리서치센터

글로벌 IT 밸류에이션 비교

* 국내기업(십억원), 그 외(백만달러)

	종가 (현지통화)	시가총액	주가변화율 (%)			P/E (배)		P/B (배)		EV/EBITDA (배)		ROE (%)		
			1D	1M	3M	2026E	2027E	2026E	2027E	2026E	2027E	2026E	2027E	
메모리	평균		(11.3)	32.5	124.0	22.0	13.1	9.2	5.8	15.9	9.5	65.1	54.9	
	삼성전자	310,000	1,183,426	(12.3)	6.0	63.4	7.0	5.0	3.0	2.0	4.2	3.1	49.8	44.1
	SK하이닉스	2,555,000	1,189,047	(12.5)	31.6	159.1	8.4	5.9	5.5	2.9	6.4	4.4	92.4	62.3
	Micron	1,051.77	1,186,117	(13.2)	40.0	160.1	16.9	8.7	9.8	4.7	13.0	6.9	71.9	66.0
	Western Digital	670.75	245,476	(8.4)	38.5	127.5	67.6	37.7	23.2	16.3	48.2	27.4	56.5	61.7
	Nanya	454.50	49,568	(10.0)	46.4	109.9	9.9	8.0	4.5	2.8	7.5	5.9	54.9	40.5
세트	평균		(4.1)	4.1	47.3	16.8	14.7	17.8	7.4	11.0	10.1	429.5	79.6	
	Apple	294.30	4,322,489	(0.9)	(4.7)	17.0	33.6	30.5	37.9	26.5	25.1	23.2	132.5	108.0
	삼성전자	310,000	1,183,426	(12.3)	6.0	63.4	7.0	5.0	3.0	2.0	4.2	3.1	49.8	44.1
	LG전자	202,000	21,485	(11.2)	(14.8)	76.7	16.0	12.9	1.4	1.3	5.5	5.2	8.1	9.3
	HPQ	23.67	21,647	0.6	(6.2)	27.7	7.9	7.9	90.0	20.5	6.0	6.3	3,180.2	409.1
	Sony	3,159	116,626	(0.8)	(10.4)	(2.3)	15.3	14.0	2.1	1.9	7.5	7.1	14.0	14.6
	Lenovo	22.28	35,249	(4.4)	41.5	141.1	15.3	12.1	3.6	2.9	7.8	6.8	28.9	28.2
	Asus	785.00	18,430	(0.4)	15.1	38.9	14.3	13.1	2.0	1.9	12.8	12.0	14.2	14.7
	ZTE	38.01	24,875	(3.6)	6.6	15.5	25.3	22.3	2.3	2.2	19.2	17.7	8.3	8.6
로직반도체	평균		(6.1)	8.5	127.0	58.2	37.1	11.5	9.6	35.8	24.5	30.5	31.9	
	Intel	132.28	664,839	(6.1)	10.4	200.6	120.0	84.1	5.5	5.2	38.3	30.5	3.6	6.5
	Qualcomm	204.13	215,153	(8.0)	(14.3)	59.0	18.9	19.2	9.2	8.6	15.1	16.0	49.2	39.1
	TI	304.36	276,996	(8.4)	(1.6)	61.4	39.5	33.1	15.2	14.2	26.3	22.4	40.4	44.1
	Nvidia	200.04	4,840,968	(4.1)	(7.1)	13.9	22.2	15.6	16.1	10.1	17.8	12.5	92.6	76.8
	STMicro	63.50	65,852	(8.4)	9.6	135.1	55.3	27.6	3.5	3.2	19.5	13.3	6.2	12.0
	Marvell	279.04	244,104	(9.4)	42.1	209.5	69.0	40.3	13.7	11.6	52.8	36.5	12.0	12.8
	AMD	519.85	847,668	(5.8)	11.2	156.5	71.7	39.6	11.9	10.0	60.9	34.6	14.2	21.5
	Mediatek	4,535.00	229,917	1.6	17.5	179.9	68.7	37.1	17.0	13.6	55.4	30.0	26.0	42.5
파운드리	평균		(3.7)	7.0	90.1	38.9	30.3	5.0	4.3	16.4	13.4	18.2	18.8	
	DB하이텍	151,100	4,292	(13.2)	(16.6)	81.2	18.6	16.6	2.6	2.4	11.0	9.4	14.2	14.6
	Magnachip	5.22	190	(9.4)	(5.4)	89.8	n/a	n/a	n/a	n/a	n/a	n/a	n/a	n/a
	TSMC	2,490.00	2,041,080	(0.8)	10.4	37.6	25.2	19.9	8.6	6.5	16.5	13.0	38.8	37.1
	UMC	170.00	67,584	6.3	49.1	200.9	36.4	29.6	5.3	4.8	16.9	14.3	15.1	17.6
	SMIC	77.85	101,422	(1.3)	(2.5)	41.0	75.2	55.2	3.5	3.3	21.0	17.1	4.8	6.1
디스플레이	평균		(3.9)	8.5	43.4	54.6	22.0	1.3	1.2	7.6	6.8	6.4	20.2	
	BOE	6.77	36,673	(2.3)	31.2	69.3	30.8	20.7	1.8	1.7	8.4	7.5	6.2	7.9
	LG디스플레이	12,180	3,977	(5.8)	(19.6)	6.4	17.9	6.3	0.8	0.7	4.1	3.9	6.0	59.5
	AUO	29.05	6,930	(6.1)	30.9	98.3	159.6	50.7	1.4	1.4	9.8	8.8	0.7	2.2
	Sharp	578	2,327	(1.2)	(8.5)	(0.5)	10.0	10.2	1.3	1.1	8.0	7.2	12.8	11.2
장비	평균		(9.6)	15.1	49.2	40.7	30.3	18.2	13.2	31.6	23.6	38.8	42.0	
	원익 IPS	150,100	4,811	(13.0)	23.3	11.4	43.3	31.9	6.5	5.5	30.6	22.3	16.1	18.7
	에스에프에이	23,700	556	(8.1)	(27.6)	(16.8)	11.2	7.3	0.7	0.7	6.2	4.8	8.8	12.2
	AP시스템	20,450	201	(12.6)	(25.9)	(4.2)	5.6	4.5	0.8	0.6	2.9	2.3	14.5	15.6
	테스	157,700	1,994	(14.0)	22.2	150.3	32.4	26.2	6.1	5.1	27.3	21.2	20.6	21.7
	ASML	1,560.80	689,424	(5.7)	10.8	32.8	49.3	37.0	25.2	18.7	39.3	29.7	55.4	58.6
	AMAT	585.88	465,165	(8.5)	35.6	61.9	47.3	35.2	17.9	14.8	40.5	29.6	42.3	47.8
	KLA	244.49	319,371	(9.2)	29.5	61.8	65.9	47.9	52.7	35.8	51.1	38.2	91.7	94.7
	LAM Research	371.33	464,375	(9.3)	21.6	59.2	65.4	46.5	39.9	25.7	53.7	38.2	66.7	73.1
	Tokyo Electron	72,960	211,336	(6.2)	46.4	86.5	46.2	36.2	13.9	11.6	32.7	25.9	32.7	36.0
소재 (반도체)	평균		(7.5)	(4.3)	34.8	14.7	14.7	2.2	2.2	9.2	9.2	14.0	14.0	
	원익머트리얼즈	41,100	338	(11.0)	(13.7)	(1.8)	8.6	8.6	1.0	1.0	4.5	4.5	11.0	11.0
	솔브레인	335,500	1,704	(12.9)	(21.9)	(21.4)	14.9	14.9	2.3	2.3	8.5	8.5	13.1	13.1
	Air Product	282.45	62,896	(0.2)	(2.4)	1.4	20.5	20.5	3.4	3.4	14.5	14.5	18.0	18.0
	Kanto Denka	3,670	1,307	(5.8)	20.7	161.2	n/a	n/a	n/a	n/a	n/a	n/a	n/a	n/a
소재 (OLED)	평균		(3.5)	(14.8)	(14.6)	14.6	10.9	2.3	2.0	10.2	8.4	14.7	18.8	
	덕산네오룩스	32,650	529	(5.6)	(28.9)	(32.1)	10.6	8.9	1.5	1.3	7.1	6.1	15.6	16.0
	이녹스첨단소재	24,700	322	(9.2)	(27.4)	(21.0)	8.3	7.2	1.1	1.0	6.7	5.9	14.0	14.2
	UDC	85.60	4,002	(6.2)	(9.2)	(9.1)	20.7	17.3	2.3	2.1	12.5	11.5	11.2	12.7
	Idemitsu Kosan	1,250	9,463	(0.3)	(6.2)	(14.4)	10.2	8.5	0.8	0.8	7.8	8.2	10.2	9.0
	Merck	119.60	295,391	3.6	(2.3)	3.4	23.3	12.4	5.9	4.9	16.8	10.4	22.4	42.1
MLCC	평균		(8.4)	55.0	291.1	76.8	47.6	10.4	8.2	42.2	28.9	14.9	20.5	
	삼성전기	1,990,000	97,059	(10.7)	48.5	355.4	114.4	62.2	14.2	11.8	54.2	34.6	13.0	19.6
	Murata	11,005	133,697	(10.2)	54.3	210.6	60.2	42.8	7.0	6.2	34.1	25.1	12.0	16.3
	Yageo	1,020.00	66,788	(4.2)	62.2	307.2	55.7	37.8	10.2	6.5	38.2	27.1	19.8	25.6
2차전지	평균		(5.8)	(6.0)	11.1	45.5	24.4	3.0	2.6	14.2	10.5	10.3	13.3	
	삼성SDI	469,000	24,679	(12.0)	(27.5)	18.0	110.6	25.7	1.7	1.6	21.2	12.8	1.7	6.4
	LG에너지솔루션	362,000	55,313	(6.1)	(9.2)	(7.8)	57.6	48.8	4.2	3.7	20.0	13.9	0.7	7.4
	CATL	392.51	274,369	(4.0)	(4.5)	(0.1)	18.8	15.2	4.4	3.7	12.4	10.2	25.1	26.1
	BYD	85.00	103,644	(3.0)	(9.3)	(20.3)	18.6	14.5	2.8	2.4	6.2	5.4	15.4	16.7
	Panasonic	4,230	64,260	(3.7)	20.6	65.5	21.8	17.9	1.8	1.7	11.3	9.9	8.8	9.9

자료: Bloomberg 컨센서스, 메리츠증권 리서치센터

Compliance Notice

본 자료는 투자자들의 투자판단에 참고가 되는 정보제공을 목적으로 배포되는 자료입니다. 본 자료에 수록된 내용은 당사 리서치센터의 추정치로서 오차가 발생할 수 있으며 정확성이나 완벽성은 보장하지 않습니다. 본 자료를 이용하시는 분은 본 자료와 관련한 투자의 최종 결정은 자신의 판단으로 하시기 바랍니다. 따라서 어떠한 경우에도 본 자료는 투자 결과와 관련한 법적 책임소재의 증빙자료로 사용될 수 없습니다. 본 조사분석자료는 당사 고객에 한하여 배포되는 자료로 당사의 허락 없이 복사, 대외, 배포 될 수 없습니다.