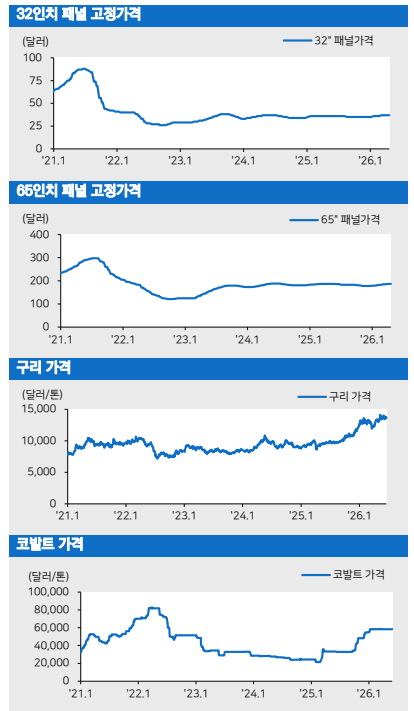
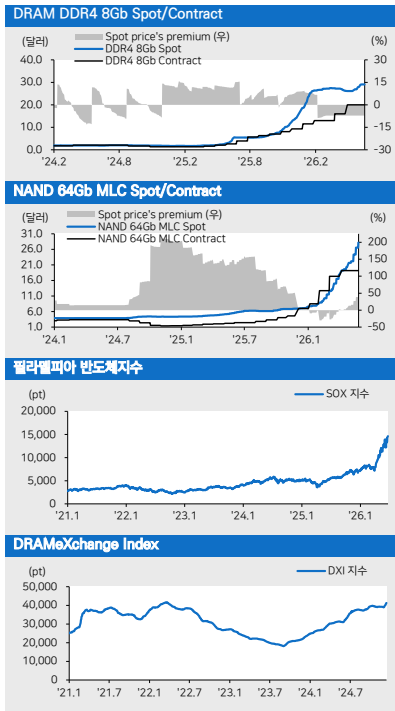


2026.6.23 (화)

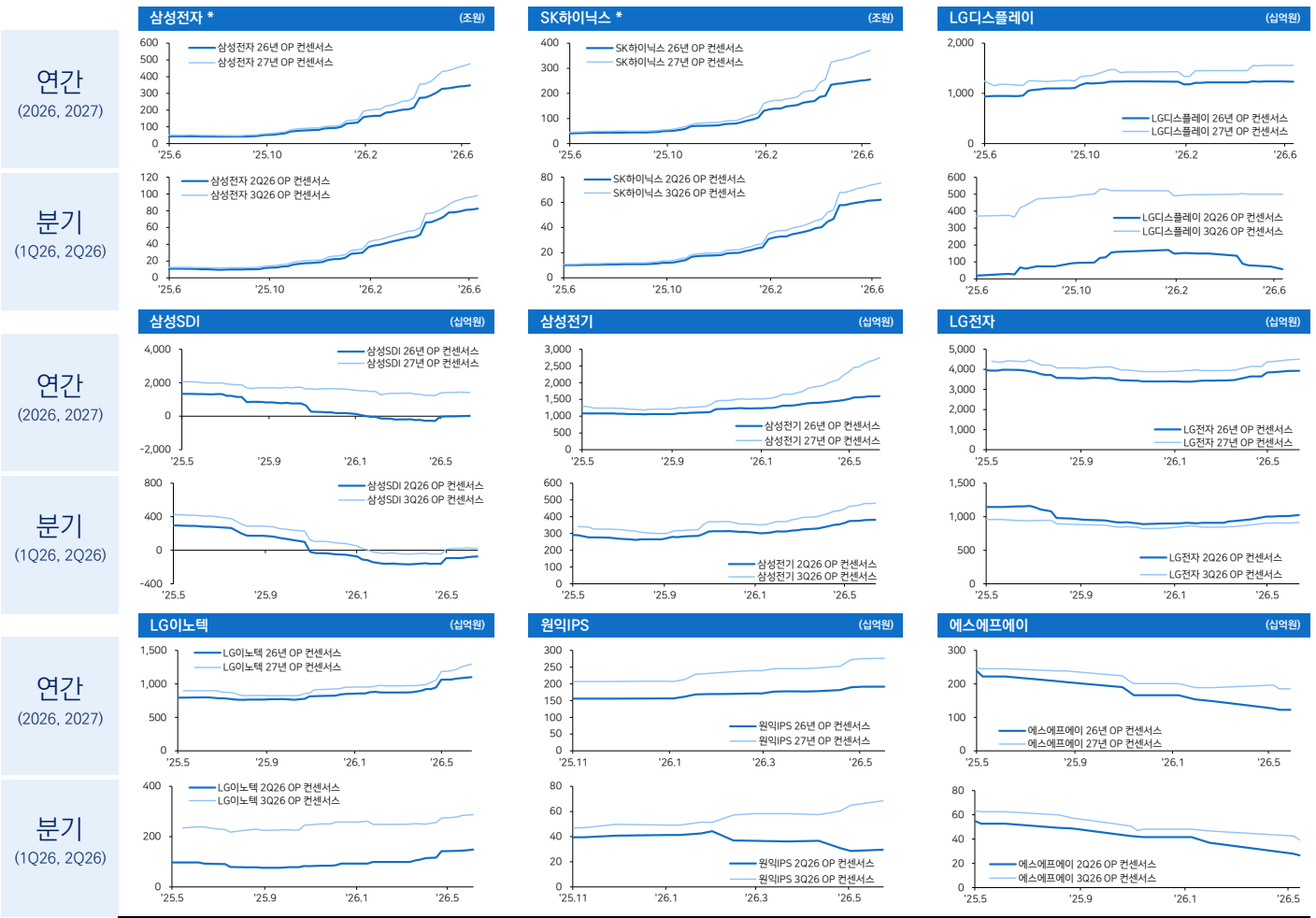
반도체/디스플레이 Analyst 김선우 sunwoo.kim@meritz.co.kr
RA 우서현 seohyun.woo@meritz.co.kr

코멘트 & 국내외 주요 뉴스

- DRAM** DDR4 8Gb: 1D 0.00%, 1W 0.00%, 1M +8.69%
DDR5 16Gb: 1D +0.36%, 1W +2.59%, 1M +10.80%
- NAND** MLC 64Gb: 1D +6.17%, 1W +6.17%, 1M +29.98%
- ▶ 마이크로-엔트로피, 차세대 시인프라 구축 위해 전략적 협력...시 메모리·스토리지(아키텍처) 공동 설계, 공급 계약, 기업용 시 도입, 지분투자 등 (micron)
<https://buly.kr/3jAVNJC>
 - ▶ SK, 초대형 AI 데이터센터 전국 5곳에 구축 (매일경제)
<https://buly.kr/GvpLxY8>
 - ▶ SK하이닉스, HBM4 생산 속도조절...공급 부족 범용 D램 늘려 추가 수익 모색 (조선비즈)
<https://buly.kr/A47nhis>
 - ▶ TSMC, 첨단 공정 전환 가속에 28나노 생산량 25% 이상 축소 (TrendForce)
<https://buly.kr/BIX6Zzd>
 - ▶ 삼성디스플레이, 애플 폴더블 OLED 모듈 생산 시작 (TheElec)
<https://buly.kr/DaQxK4e>
 - ▶ 애플 스마트글라스도 내년에 출시 전망, '아이폰 20주년' 맞아 신제품 공세 예고 (Business Post)
<https://buly.kr/GkuaymQ>
 - ▶ 샌디스크, HBF 넘어선 메모리 아키텍처 제시... NAND·HBM 통합 패키징 추진 (TrendForce)
<https://buly.kr/uWOH6L>
 - ▶ 삼성전자, 오픈AI·구글·엔트로피 기업용 버전 도입 완료...글로벌 최대 규모(이데일리)
<https://buly.kr/6ijP4Cm>
 - ▶ LG전자, 로보티즈와 우즈벡 생산공장 지분투자 MOU (이데일리)
<https://buly.kr/DwGTHfm>
 - ▶ SK실트론, 2,3조 투자한 웨이퍼 신공장 4년 만에 가동 (TheElec)
<https://buly.kr/8enjDr>



IT 대항주 컨센서스 추이 차트



자료: Bloomberg, 메리츠증권 리서치센터

글로벌 IT 밸류에이션 비교

* 국내기업(십억원), 그 외(백만달러)

	종가 (현지통화)	시가총액	주가변화율 (%)			P/E (배)		P/B (배)		EV/EBITDA (배)		ROE (%)		
			1D	1M	3M	2026E	2027E	2026E	2027E	2026E	2027E	2026E	2027E	
메모리	평균		4.1	49.3	153.1	24.4	14.5	10.3	6.4	17.7	10.6	65.0	54.9	
	삼성전자	353,500	1,346,402	(0.1)	20.9	89.7	7.9	5.7	3.4	2.3	4.9	3.6	49.8	44.1
	SK하이닉스	2,919,000	1,355,339	5.6	50.4	212.9	9.6	6.7	6.2	3.3	7.4	5.0	92.4	62.3
	Micron	1,211.38	1,366,114	6.8	61.3	186.4	19.6	10.1	11.3	5.5	15.1	8.0	71.5	66.0
	Western Digital	732.62	268,118	(1.8)	51.3	150.0	73.8	41.2	25.4	17.9	52.6	30.0	56.5	61.7
	Nanya	505.00	55,066	9.9	62.6	126.5	11.0	8.8	5.0	3.1	8.4	6.6	54.9	40.5
세트	평균		1.3	8.8	59.0	17.5	15.3	17.9	7.5	11.4	10.5	429.5	79.6	
	Apple	297.01	4,362,292	(0.3)	(3.8)	19.8	33.9	30.8	38.2	26.7	25.3	23.4	132.5	108.0
	삼성전자	353,500	1,346,402	(0.1)	20.9	89.7	7.9	5.7	3.4	2.3	4.9	3.6	49.8	44.1
	LG전자	227,500	24,142	7.6	(4.0)	107.8	18.0	14.5	1.6	1.4	6.4	6.0	8.1	9.3
	HPQ	23.54	21,528	0.2	(6.7)	28.8	7.8	7.8	89.5	20.4	6.0	6.2	3,180.2	409.1
	Sony	3,183	117,519	1.4	(9.7)	(0.3)	15.4	14.1	2.1	1.9	7.5	7.1	14.0	14.5
	Lenovo	23.30	36,867	(2.0)	47.9	163.0	16.0	12.8	3.8	3.1	8.2	7.1	28.9	28.2
	Asus	788.00	18,498	(0.1)	15.5	40.0	14.4	13.2	2.0	1.9	12.8	12.0	14.2	14.7
	ZTE	39.43	25,916	4.1	10.6	23.0	26.3	23.1	2.4	2.2	19.8	18.2	8.3	8.6
로직반도체	평균		1.3	15.7	143.5	61.9	39.6	12.2	10.2	37.9	26.1	30.5	31.9	
	Intel	140.94	708,364	5.2	17.6	221.3	127.9	89.6	5.9	5.5	40.7	32.4	3.6	6.5
	Qualcomm	221.90	233,883	(1.9)	(6.8)	70.8	20.6	20.9	10.0	9.4	16.4	17.4	49.2	39.1
	TI	332.28	302,406	2.9	7.5	77.5	43.1	36.2	16.6	15.5	28.7	24.4	40.4	44.1
	Nvidia	208.65	5,049,330	(1.0)	(3.1)	20.8	23.2	16.3	16.8	10.6	18.6	13.1	92.6	76.8
	STMicro	69.35	72,216	1.9	19.7	158.6	60.7	30.2	3.9	3.5	21.5	14.6	6.2	12.0
	Marvell	307.86	269,316	(0.9)	56.8	250.2	76.1	44.5	15.1	12.8	58.2	40.2	12.0	12.8
	AMD	551.63	899,488	2.7	18.0	174.0	76.1	42.1	12.7	10.7	64.6	36.8	14.2	21.5
	Mediatek	4,465.00	226,333	1.7	15.7	174.8	67.7	36.9	16.8	13.5	54.6	30.0	26.0	42.1
파운드리	평균		5.2	10.2	98.3	39.4	31.2	5.0	4.3	16.8	13.9	18.2	18.6	
	DB하이텍	174,000	4,932	11.5	(3.9)	108.4	21.4	19.1	3.0	2.7	13.1	11.2	14.2	14.6
	Magnachip	5.76	210	(2.7)	4.3	116.5	na	na	na	na	na	na	na	na
	TSMC	2,510.00	2,057,149	4.1	11.3	38.7	25.4	20.1	8.6	6.6	16.6	13.2	38.8	37.1
	UMC	160.00	63,598	10.0	40.4	182.2	34.4	29.0	4.9	4.6	16.0	13.8	15.0	16.8
	SMIC	78.90	103,478	3.1	(1.2)	45.7	76.2	56.5	3.6	3.3	21.4	17.5	4.8	6.0
디스플레이	평균		3.3	12.9	51.6	57.7	23.1	1.4	1.3	7.6	6.9	6.4	20.2	
	BOE	6.93	37,620	5.8	34.3	79.1	31.5	21.2	1.8	1.7	8.6	7.6	6.2	7.9
	LG디스플레이	12,930	4,212	(4.7)	(14.7)	15.5	19.0	6.7	0.9	0.8	4.1	4.0	6.0	59.5
	AUO	30.95	7,382	9.9	39.4	108.4	170.1	54.0	1.5	1.5	10.3	9.2	0.7	2.2
	Sharp	585	2,355	2.1	(7.4)	3.5	10.1	10.3	1.3	1.2	7.6	6.8	12.8	11.2
장비	평균		4.0	27.3	71.6	44.9	33.5	19.9	14.4	35.0	26.1	38.7	42.0	
	원익 IPS	172,500	5,516	10.6	41.7	48.5	49.8	36.6	7.5	6.3	36.6	26.7	16.1	18.7
	에스에프에이	25,800	604	(1.0)	(21.2)	(7.4)	12.2	8.0	0.8	0.7	6.6	5.1	8.8	12.2
	AP시스템	23,400	229	0.0	(15.2)	9.9	6.4	5.1	0.9	0.7	3.4	2.8	14.5	15.6
	테스	183,400	2,313	10.3	42.2	205.2	37.7	30.5	7.1	6.0	31.6	24.6	20.6	21.7
	ASML	1,655.80	734,407	(0.1)	17.5	46.8	52.5	39.4	26.7	19.9	41.7	31.6	55.4	58.6
	AMAT	640.18	508,277	3.7	48.1	79.3	51.7	38.5	19.5	16.2	44.3	32.4	42.3	47.8
	KLA	269.16	351,597	3.7	42.5	79.6	72.6	52.8	58.0	39.4	56.3	42.0	91.7	94.7
	LAM Research	409.54	512,159	5.3	34.1	79.3	72.1	51.3	44.0	28.3	59.3	42.1	66.7	73.1
	Tokyo Electron	77,800	225,369	3.2	56.1	103.1	49.5	39.0	14.9	12.5	35.1	28.0	32.2	35.6
소재 (반도체)	평균		1.3	3.1	49.8	21.2	21.2	2.4	2.4	10.3	10.3	13.0	13.0	
	원익머트리얼즈	46,200	379	2.1	(3.0)	13.9	9.9	9.9	1.0	1.0	5.4	5.4	10.7	10.7
	솔브레인	385,000	1,951	5.2	(10.4)	(3.4)	19.3	19.3	2.5	2.5	10.3	10.3	13.6	13.6
	Air Product	283.11	63,043	1.0	(2.2)	0.7	21.4	21.4	3.6	3.6	15.2	15.2	17.8	17.8
	Kanto Denka	3,895	1,387	(3.0)	28.1	187.9	34.2	34.2	na	na	na	na	9.9	9.9
소재 (OLED)	평균		0.0	(11.9)	(10.6)	15.0	11.3	2.3	2.0	10.3	8.7	14.7	18.8	
	덕산네오룩스	34,600	560	(2.5)	(24.7)	(28.7)	11.2	9.4	1.6	1.4	7.6	6.5	15.6	16.0
	아녹스첨단소재	27,200	353	(0.9)	(20.0)	(10.8)	9.2	8.0	1.2	1.1	7.2	6.3	14.0	14.2
	UDC	91.21	4,264	2.6	(3.3)	(3.7)	22.0	18.5	2.4	2.3	13.4	12.4	11.2	12.7
	Idemitsu Kosan	1,254	9,494	(0.4)	(5.9)	(10.9)	10.2	8.5	0.8	0.8	7.8	8.2	10.2	9.0
	Merck	115.48	285,215	1.4	(5.7)	1.1	22.5	12.0	5.7	4.7	15.6	10.0	22.4	42.1
MLCC	평균		0.3	69.1	330.4	84.4	52.3	11.4	9.0	47.0	32.2	14.9	20.5	
	삼성전기	2,228,000	108,419	(1.9)	66.3	421.2	128.1	69.7	15.9	13.2	62.7	40.0	13.0	19.6
	Murata	12,250	148,832	4.3	71.8	249.2	67.0	47.7	7.7	6.9	38.3	28.2	12.0	16.3
	Yageo	1,065.00	69,723	(1.4)	69.3	320.9	58.2	39.5	10.6	6.8	39.9	28.2	19.8	25.6
2차전지	평균		(1.1)	(0.5)	21.9	165.0	26.1	3.1	2.8	15.2	11.1	10.3	13.3	
	삼성SDI	533,000	27,983	(4.0)	(17.6)	41.6	125.7	29.2	1.9	1.8	23.8	14.4	1.7	6.4
	LG에너지솔루션	385,500	58,769	(4.7)	(3.3)	8.3	638.0	52.1	4.4	4.0	21.1	14.6	0.7	7.4
	CATL	408.98	286,736	4.5	(0.5)	2.8	19.6	15.8	4.6	3.8	13.0	10.7	25.0	25.9
	BYD	87.59	107,059	(0.6)	(6.6)	(18.6)	19.1	15.0	2.9	2.5	6.3	5.5	15.4	16.7
	Panasonic	4,393	66,737	(0.6)	25.3	75.3	22.7	18.6	1.9	1.8	11.7	10.3	8.8	9.9

자료: Bloomberg 컨센서스, 메리츠증권 리서치센터

Compliance Notice

본 자료는 투자자들의 투자판단에 참고가 되는 정보제공을 목적으로 배포되는 자료입니다. 본 자료에 수록된 내용은 당사 리서치센터의 추정치로서 오차가 발생할 수 있으며 정확성이나 완벽성은 보장하지 않습니다. 본 자료를 이용하시는 분은 본 자료와 관련한 투자의 최종 결정은 자신의 판단으로 하시기 바랍니다. 따라서 어떠한 경우에도 본 자료는 투자 결과와 관련한 법적 책임소재의 증빙자료로 사용될 수 없습니다. 본 조사분석자료는 당사 고객에 한하여 배포되는 자료로 양사의 허락 없이 복사, 대여, 배포 될 수 없습니다.