

2026. 6. 23

유틸리티 Weekly

주요 지표 업데이트

Analyst 성중화 _ 유틸리티 jhsung@ls-sec.co.kr

유틸리티 Weekly Monitor

■ 유틸리티 Peer 주가 변동률

(각국통화, Bil\$, 십억원)	월중 추이	현재주가 (06/23)	시가총액 (06/23)	수익률 (%)						
				1D	1W	1M	3M	6M	1Y	YTD
전력기기 & 전력기자재										
GE Vernova		1,127.6	303	+1.6	+15.2	+8.6	+22.1	+69.3	+126.2	+72.8
Schneider Electric		292.8	193	+1.2	+8.4	+8.8	+19.9	+26.4	+39.7	+26.6
ABB Group		88.6	200	+1.7	+7.2	+5.7	+32.1	+52.0	+94.9	+51.8
Eaton		435.8	169	+3.3	+7.1	+11.4	+16.5	+35.4	+32.4	+37.6
Siemens Energy		170.2	168	+1.0	+10.6	-2.0	+8.1	+42.2	+95.6	+42.0
Quanta Services		740.1	111	+5.4	+2.2	+2.3	+29.1	+70.8	+102.6	+75.4
Nari Technology		24.0	28	+3.9	+2.1	-7.3	-13.0	+4.4	+8.0	+6.5
Mitsubishi Electric		6,183.0	81	+2.2	+5.5	-1.9	+12.3	+35.0	+110.6	+35.6
LS ELECTRIC		246,000	36,900	-5.2	-7.2	-12.3	+43.5	+166.1	+359.1	+165.3
HD현대일렉트릭		1,036,000	37,345	-4.4	-13.0	-11.5	+4.6	+33.1	+120.7	+33.8
효성중공업		3,836,000	35,769	-0.2	+1.4	-4.1	+28.3	+115.3	+365.8	+114.3
산일전기		235,500	7,210	+0.2	-8.4	-17.4	+41.9	+78.0	n/a	+81.0
LS에코에너지		58,100	1,779	-4.6	-14.9	-31.9	+27.7	+65.7	+68.1	+68.6
전기 Related										
NextEra		86.1	180	-0.8	-0.0	-2.1	-4.9	+8.5	+25.2	+8.7
IBERDROLA		21.2	164	+1.7	+3.4	+8.3	+9.3	+17.5	+32.4	+16.3
Southern Company		304.2	68	+1.4	-2.0	-3.3	+8.1	+4.8	+20.7	+6.3
Duke Energy		123.5	96	-0.3	-1.4	-1.7	-2.8	+7.0	+9.3	+7.2
China Yangtze Power		26.9	97	+1.1	-2.3	+1.4	-1.0	-1.8	-9.2	-0.1
Dominion Energy		68.0	60	-0.5	-0.2	+1.6	+13.3	+17.7	+27.1	+18.5
XCEL Energy		78.8	49	+1.8	-0.7	-2.1	+2.2	+8.8	+19.6	+8.3
Edison International		72.2	28	+0.4	+0.1	+1.4	+2.6	+23.4	+52.5	+23.5
한국전력		38,000	24,395	+0.4	-9.3	-4.5	-18.8	-18.5	+38.9	-19.5
한전기술		114,900	4,391	-7.0	-16.4	-21.7	-32.4	+28.3	+4.4	+27.4
한전KPS		47,450	2,135	-3.9	-13.3	-13.6	-24.6	-7.2	-18.9	-4.3
가스 Related										
Enbridge		77.7	120	+0.3	-0.9	-3.1	+4.5	+22.8	+33.0	+21.4
Snam		6.3	24	-0.2	+0.9	+0.7	+1.3	+17.0	+29.3	+16.1
Atmos Energy		169.6	28	-0.3	-0.0	-4.1	-6.1	+1.8	+10.9	+2.3
Hong Kong & China Gas		6.7	16	-0.9	-0.1	-5.2	-3.9	-2.8	+6.7	-1.3
NiSource		47.6	23	+0.8	+0.3	-0.5	+4.9	+15.2	+20.7	+15.6
한국가스공사		33,700	3,111	-2.2	-9.7	-10.6	-7.3	-15.3	-8.2	-14.2

■ 주요 원자재 가격 변동률

(각각 단위, %)	월중 추이	현재가격 (06/23)	기간별 등락률 (%)						
			1D	1W	1M	3M	6M	1Y	YTD
주요 원자재 지수									
두바이유 (USD/bbl)		74	-0.5	-6.0	-28.7	-48.0	+19.0	-2.0	+20.5
LNG JKM (USD/MMBtu)		16	+3.6	-15.6	-15.7	-20.7	+63.0	+9.7	+65.1
유연탄 (USD/MT)		144	-0.1	-1.7	+9.0	+8.2	+32.9	+34.2	+33.9
전기동 (USD/MT)		13,595	+0.0	-1.1	-0.5	+10.3	+11.8	+40.6	+9.4

유틸리티 업종 Global Peer Valuation

표1 전력기기 & 전력기자재 업종 Valuation

(각국 통화, %, 배)	EPS		P/E		EBITDA Margin		EV/EBITDA	
	2026E	2027E	2026E	2027E	2026E	2027E	2026E	2027E
GE Vernova(미국)	20.9	23.9	53.0	46.4	13.6	17.9	46.6	30.4
Schneider Electric(프랑스)	9.8	11.5	29.5	25.3	21.8	22.7	18.8	16.4
ABB Group(스위스+스웨덴)	3.3	3.5	26.1	24.9	22.0	22.3	18.9	16.9
Eaton(미국)	13.3	15.5	31.7	27.2	23.7	25.1	23.8	20.3
Siemens Energy(독일)	4.4	6.1	38.7	27.8	15.2	17.5	20.4	15.4
Quanta Services(미국)	13.9	16.3	50.6	43.2	10.2	10.3	30.6	26.5
Nari Technology(国家电网)(중국)	1.2	1.3	20.0	17.8	15.5	15.3	14.8	13.0
Mitsubishi Electric(일본)	240.7	270.3	25.1	22.4	13.4	13.9	14.6	13.3
LS ELECTRIC(한국)	3,296	5,085	78.7	51.0	12.8	14.4	50.2	37.5
HD 현대일렉트릭(한국)	27,182	33,973	39.9	31.9	28.3	29.9	28.6	22.6
효성중공업(한국)	85,260	120,970	45.1	31.8	16.7	19.2	30.6	22.2
산일전기(한국)	6,932	8,663	33.9	27.1	39.2	38.9	26.1	20.4
LS 에코에너지(한국)	1,676	1,985	36.3	30.7	7.6	7.7	21.9	18.7

자료: Bloomberg, LS증권 리서치센터

표2 전기 Related 업종(생산/판매 & 발전소 설계/정비) Valuation

(각국 통화, 배)	EPS		P/E		BPS		P/B	
	2026E	2027E	2026E	2027E	2026E	2027E	2026E	2027E
NextEra(미국)	4.0	4.4	21.5	19.8	31.9	36.0	2.7	2.4
IBERDROLA(스페인)	1.0	1.1	20.8	19.4	7.9	8.2	2.7	2.5
Southern Company(미국)	12.2	13.5	24.7	22.2	76.0	83.3	3.9	3.6
Duke Energy(미국)	6.7	7.2	18.5	17.3	71.2	76.2	1.7	1.6
China Yangtze Power(중국)	1.5	1.5	17.9	17.4	9.6	10.2	2.8	2.6
Dominion Energy(미국)	3.6	3.8	19.1	17.9	38.2	40.2	1.8	1.7
XCEL Energy(미국)	4.1	4.5	18.8	17.1	41.0	44.4	1.9	1.7
Edison International(미국)	6.1	6.5	11.8	11.0	46.8	49.5	1.5	1.5
한국전력(한국)	9,944	12,457	3.8	3.0	82,913	93,464	0.5	0.4
한전기술(한국)	1,714	2,127	72.1	58.1	16,803	17,740	7.4	7.0
한전 KPS(한국)	3,528	3,831	14.0	12.9	31,507	33,027	1.6	1.5

자료: Bloomberg, LS증권 리서치센터

표3 가스 Related 업종(판매/개발) Valuation

(각국 통화, 배)	EPS		P/E		BPS		P/B	
	2026E	2027E	2026E	2027E	2026E	2027E	2026E	2027E
Enbridge(캐나다)	2.9	3.2	27.1	24.4	26.7	26.7	2.9	2.9
Snam(이탈리아)	0.4	0.4	15.0	14.7	2.9	3.0	2.3	2.2
Atmos Energy(미국)	8.5	9.0	20.1	18.8	92.4	100.7	1.8	1.7
Hong Kong & China Gas(홍콩)	0.3	0.3	21.1	20.5	3.2	3.2	2.1	2.1
NiSource(미국)	2.1	2.3	23.0	21.0	21.4	23.3	2.2	2.0
한국가스공사(한국)	10,167	10,494	3.4	3.3	125,994	134,757	0.3	0.3

자료: Bloomberg, LS증권 리서치센터

유틸리티 업종 커버리지 종목 컨센서스

표4 전력기기 & 전력기자재 업종 컨센서스

(십억원, %)		1Q26	2Q26E	3Q26E	4Q26E	2025	2026E	2027E
LS ELECTRIC (010120)	매출액	1,377	1,475	1,508	1,766	4,962	6,161	7,320
	영업이익	127	155	168	194	427	655	924
	순이익	121	123	131	147	280	506	688
	OPM(%)	9.2	10.5	11.1	11.0	8.6	10.6	12.6
	ROE(%)	22.2	20.7	21.6	23.1	14.3	22.6	25.6
HD 현대일렉트릭 (267260)	매출액	1,037	1,108	1,203	1,325	4,079	4,679	5,454
	영업이익	258	284	324	376	995	1,248	1,543
	순이익	208	223	271	313	731	978	1,201
	OPM(%)	24.9	25.6	26.9	28.4	24.4	26.7	28.3
	ROE(%)	37.6	36.1	42.3	45.8	40.4	41.2	38.2
효성중공업 (298040)	매출액	1,358	1,814	1,893	2,070	5,969	7,121	8,410
	영업이익	152	286	306	353	747	1,096	1,549
	순이익	87	183	220	260	461	795	1,172
	OPM(%)	13.1	15.7	16.2	17.0	12.5	15.4	18.4
	ROE(%)	13.1	24.9	29.0	32.2	22.7	28.8	31.3
산일전기 (062040)	매출액	150	162	175	184	502	673	876
	영업이익	56	60	65	68	181	250	334
	순이익	46	49	51	56	151	209	270
	OPM(%)	36.9	37.3	36.9	37.1	36.1	37.2	38.2
	ROE(%)	29.8	28.7	29.1	29.5	33.4	46.2	59.7
LS 에코에너지 (229640)	매출액	296	295	288	297	960	1,185	1,343
	영업이익	20	21	19	18	67	81	94
	순이익	13	15	14	12	42	59	69
	OPM(%)	6.8	7.2	6.8	6.1	7.0	6.9	7.0
	ROE(%)	20.8	22.0	20.0	17.6	22.1	22.7	21.9

자료: Bloomberg, FnGuide, LS증권 리서치센터

표5 전기 Related 업종(생산/판매 & 발전소 설계/정비) 컨센서스

(십억원, %)		1Q26	2Q26E	3Q26E	4Q26E	2025	2026E	2027E
한국전력 (015760)	매출액	24,398	22,326	27,822	23,881	97,570	98,529	99,970
	영업이익	3,784	1,984	3,580	492	15,018	9,707	13,014
	순이익	2,493	1,063	2,596	-114	9,110	5,641	7,761
	OPM(%)	15.5	8.9	12.9	2.1	15.4	9.9	13.0
	ROE(%)	19.6	8.1	19.6	-0.8	20.3	10.4	13.8
한전기술 (052690)	매출액	113	129	136	221	519	603	707
	영업이익	14	14	15	32	32	74	99
	순이익	14	13	14	30	82	63	87
	OPM(%)	12.4	10.7	11.2	14.3	6.1	12.2	14.0
	ROE(%)	8.9	8.0	8.8	18.8	13.8	10.3	13.1
한전 KPS (051600)	매출액	355	448	396	449	1,577	1,644	1,712
	영업이익	45	61	48	43	140	190	201
	순이익	42	50	42	36	125	158	169
	OPM(%)	12.6	13.7	12.2	9.6	8.9	11.5	11.8
	ROE(%)	12.3	14.3	11.9	10.1	9.4	11.4	11.8

자료: Bloomberg, FnGuide, LS증권 리서치센터

표6 가스 Related 업종(판매/개발) 컨센서스

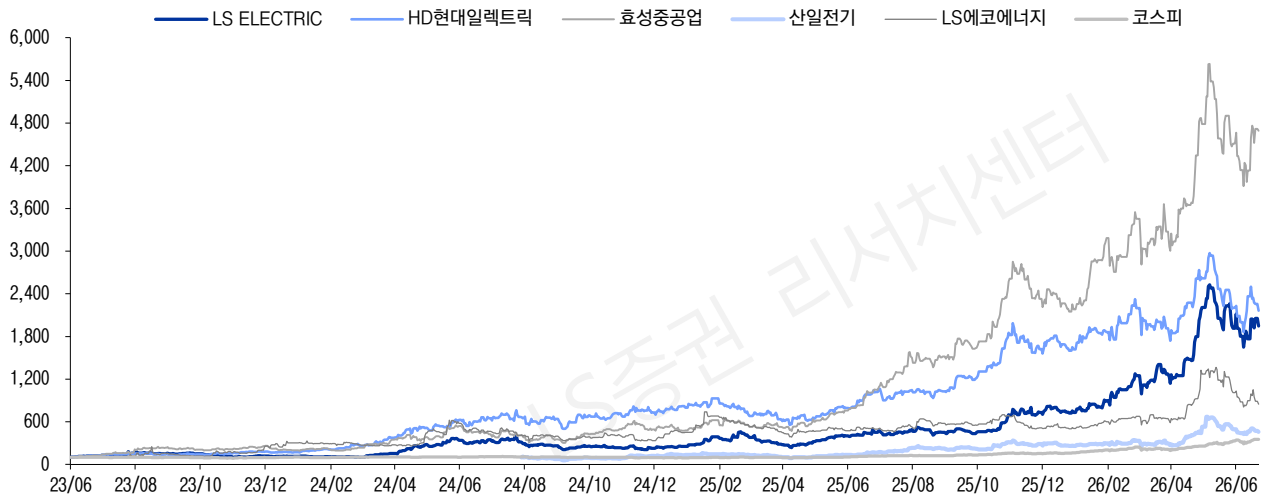
(십억원, %)		1Q26	2Q26E	3Q26E	4Q26E	2025	2026E	2027E
한국가스공사 (036460)	매출액	11,802	6,987	7,449	10,316	35,286	36,554	36,649
	영업이익	785	420	383	552	2,301	2,265	2,192
	순이익	548	111	102	265	725	993	961
	OPM(%)	7.7	6.0	5.1	5.3	6.5	6.2	6.0
	ROE(%)	19.3	3.9	3.6	9.1	6.8	9.0	7.8

자료: Bloomberg, FnGuide, LS증권 리서치센터

유틸리티 업종 커버리지 종목 상대수익률

그림1 전력기기 & 전력기자재 상대수익률 (23.06.01~)

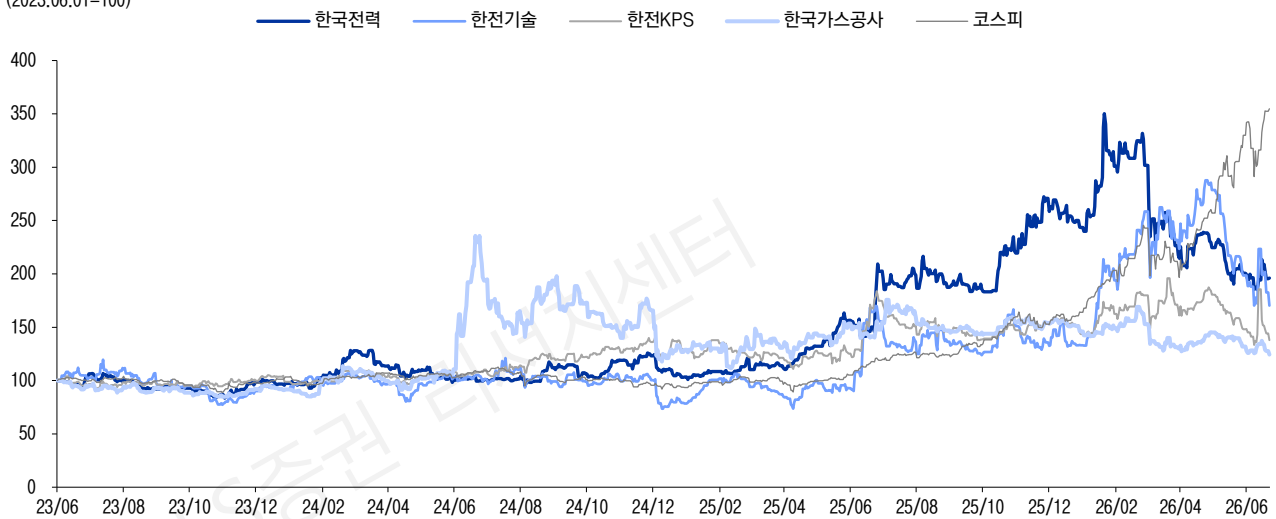
(2023.06.01=100)



자료: DataGuide, LS증권 리서치센터

그림2 전기 & 가스 Related 상대수익률 (23.06.01~)

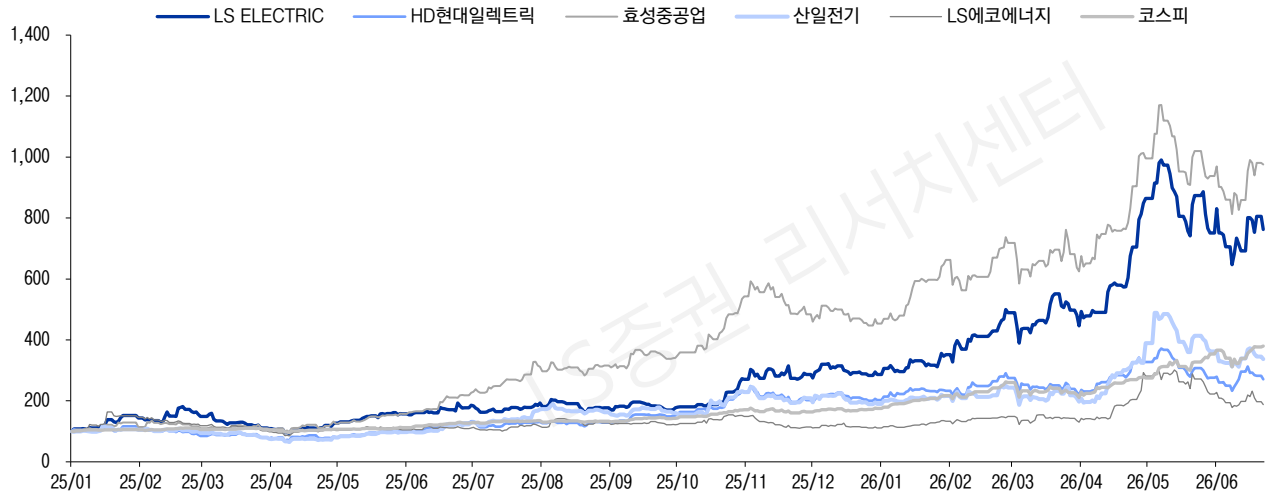
(2023.06.01=100)



자료: DataGuide, LS증권 리서치센터

그림3 전력기기 & 전력기자재 상대수익률 (25.01.01~)

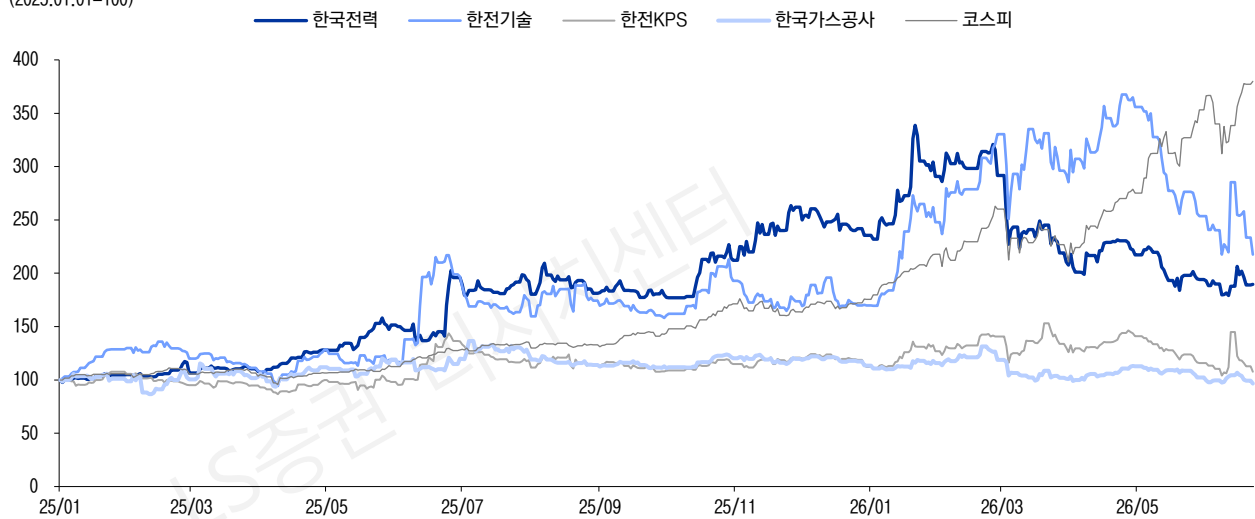
(2025.01.01=100)



자료: DataGuide, LS증권 리서치센터

그림4 전기 & 가스 Related 상대수익률 (25.01.01~)

(2025.01.01=100)



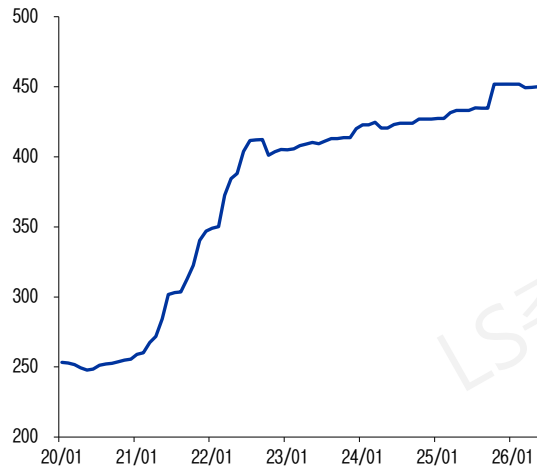
자료: DataGuide, LS증권 리서치센터

유틸리티 업종 주요 지표

미국 전력 데이터 (20.01~26.05)

그림5 전력 및 특수 변압기 산업 PPI (20.01~26.05)

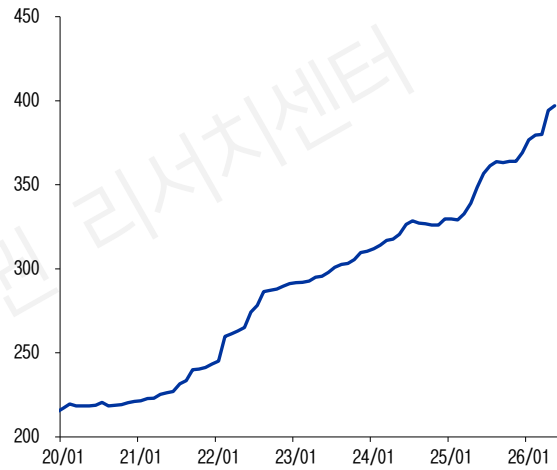
(1981.06=100)



자료: FRED, LS증권 리서치센터
주: 지표코드 PCU335311335311P

그림6 미국 배전반 및 스위치기어 산업 PPI (20.01~26.05)

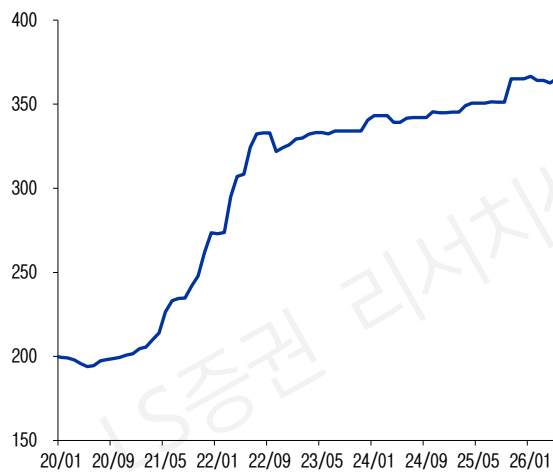
(1985.06=100)



자료: FRED, LS증권 리서치센터
주: 지표코드 PCU335313335313

그림7 전력 및 배전용 변압기 PPI (20.01~26.05)

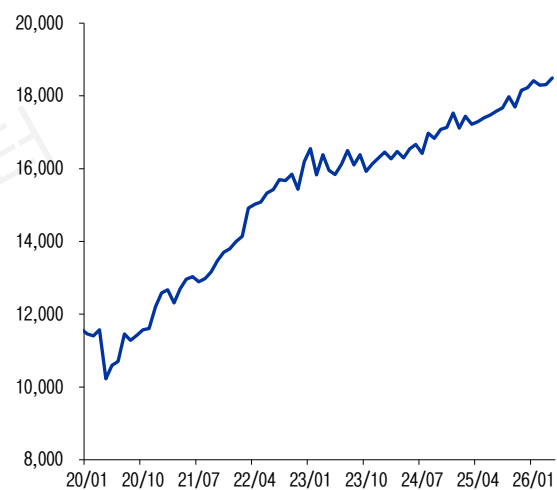
(1999.12=100)



자료: FRED, LS증권 리서치센터
주: 지표코드 WPU117409

그림8 미국 제조업자 신규주문 (20.01~26.04)

(USD Mil)

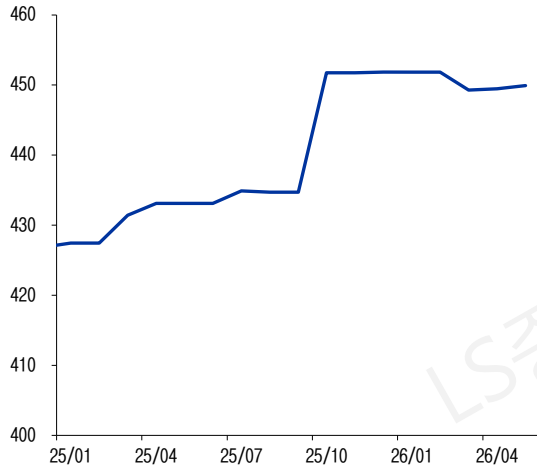


자료: FRED, LS증권 리서치센터
주: 지표 코드 A35SNO(Electrical Equipment, Appliances and Components)

미국 전력 데이터 (25.01~26.05)

그림9 전력 및 특수 변압기 산업 PPI (25.01~26.05)

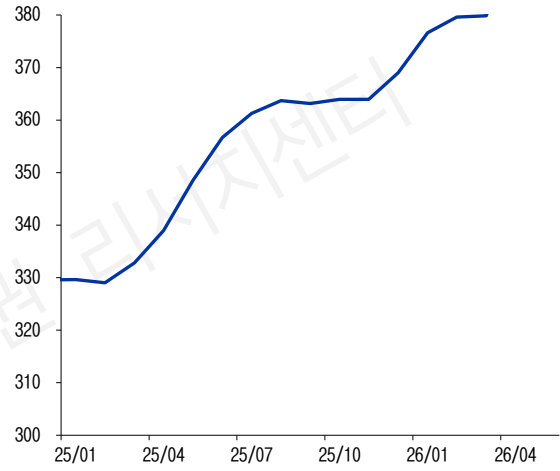
(1981.06=100)



자료: FRED, LS증권 리서치센터
주: 지표코드 PCU335311335311P

그림10 미국 배전반 및 스위치기어 산업 PPI (25.01~26.05)

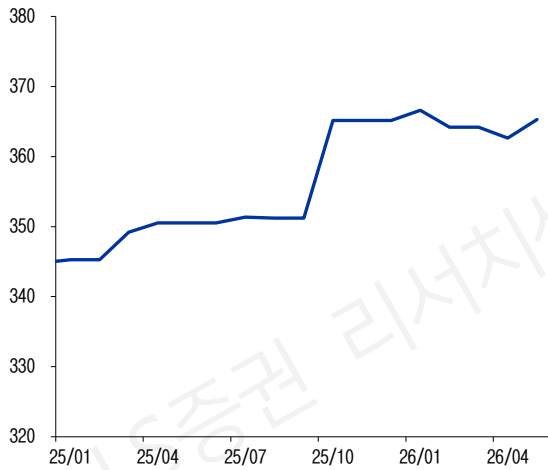
(1985.06=100)



자료: FRED, LS증권 리서치센터
주: 지표코드 PCU335313335313

그림11 전력 및 배전용 변압기 PPI (25.01~26.05)

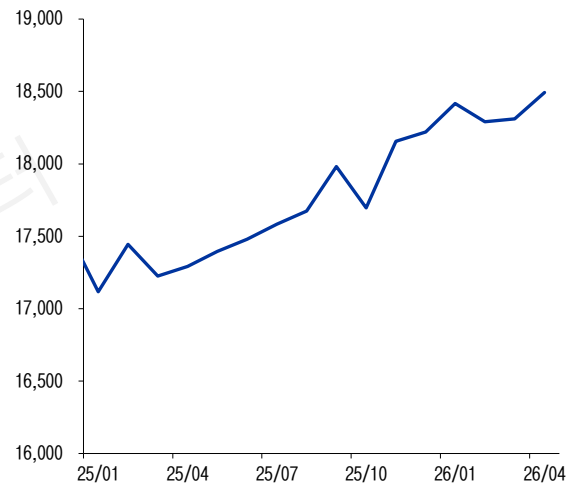
(1999.12=100)



자료: FRED, LS증권 리서치센터
주: 지표코드 WPU117409

그림12 미국 제조업자 신규주문 (25.01~26.04)

(USD Mil)



자료: FRED, LS증권 리서치센터
주: 지표 코드 A35SNO(Electrical Equipment, Appliances and Components)

유틸리티 업종 주요 지표

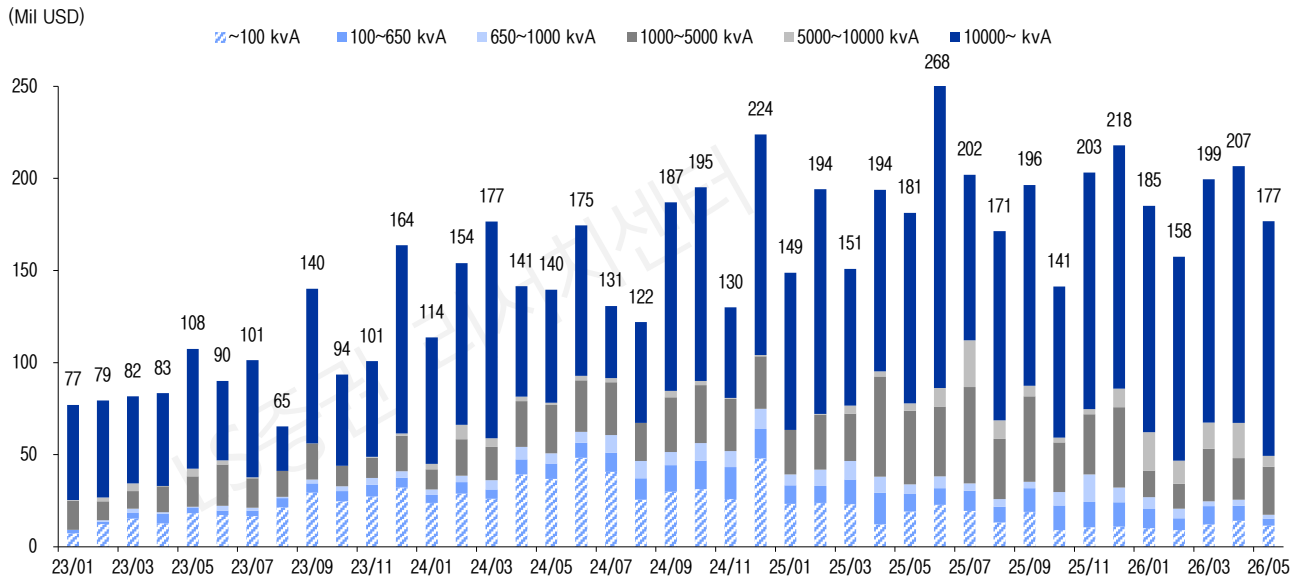
전체 Spec(대형·특대형, 소형·중형) 기준

표8 한국 변압기 월별 수출액 현황

(Mil USD)	전체 변압기	yoy (%)	mom (%)	대형·특대형	yoy (%)	mom (%)	소형·중형	yoy (%)	mom (%)
2025-05	214.9	30.3	-7.7	177.6	70.7	-7.9	37.3	-38.7	-6.8
2025-06	298.9	47.7	39.1	259.3	91.2	46.0	39.6	-40.6	6.2
2025-07	236.3	54.3	-20.9	197.3	122.1	-23.9	39.0	-39.3	-1.6
2025-08	194.1	30.4	-17.9	166.3	69.6	-15.7	27.8	-45.4	-28.7
2025-09	219.1	4.7	12.9	179.6	16.7	8.0	39.5	-28.8	42.1
2025-10	157.8	-29.9	-28.0	129.4	-20.7	-28.0	28.4	-54.1	-28.2
2025-11	223.5	47.7	41.7	192.9	99.0	49.1	30.5	-43.8	7.7
2025-12	256.0	1.9	14.5	222.0	28.3	15.1	34.0	-56.6	11.2
2026-01	221.2	30.7	-13.6	195.1	54.4	-12.1	26.1	-39.2	-23.2
2026-02	183.8	-24.5	-16.9	162.6	-19.3	-16.7	21.2	-49.6	-18.8
2026-03	232.6	33.0	26.6	203.1	57.4	24.9	29.5	-35.7	39.0
2026-04	233.3	0.2	0.3	204.4	6.0	0.6	28.8	-28.0	-2.2
2026-05	203.3	-5.4	-12.8	182.4	2.7	-10.8	20.9	-43.9	-27.4

주: 대형·특대형은 HS CODE 8504.22, 8504.23, 8504.34의 합. 소형·중형은 HS CODE 8504.21, 8504.31 8504.32, 8504.33의 합.
 자료: TRASS(TRADE STATISTICS SERVICE. 한국무역통계정보포털), LS증권 리서치센터

그림13 한국 변압기 주요 품목별 월별 수출액 추이



자료: TRASS(TRADE STATISTICS SERVICE. 한국무역통계정보포털), LS증권 리서치센터

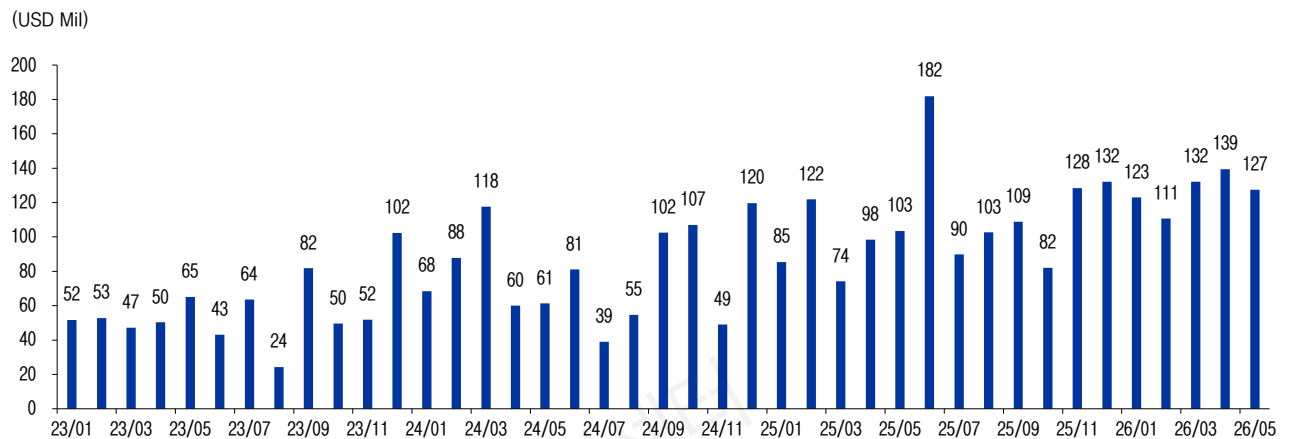
특대형(HS CODE 8504.23) 기준

표 30 한국 특대형 변압기(HS CODE 8504.23) 월별 수출액 현황

(Mil USD)	수출액	yoy (%)	mom (%)	증량(톤)	yoy (%)	mom (%)	가격(USD/kg)	yoy (%)	mom (%)
2025-05	103.4	68.5	5.0	4,746	25.0	3.0	21.8	34.8	1.9
2025-06	181.9	124.3	76.0	8,847	93.8	86.4	20.6	15.7	-5.6
2025-07	89.9	130.0	-50.6	4,259	69.4	-51.9	21.1	35.8	2.6
2025-08	102.7	87.9	14.3	4,925	50.6	15.6	20.9	24.8	-1.2
2025-09	108.9	6.2	6.0	5,365	-12.2	8.9	20.3	21.0	-2.7
2025-10	82.0	-23.4	-24.7	4,042	-23.1	-24.7	20.3	-0.4	-0.1
2025-11	128.5	161.7	56.8	6,136	135.9	51.8	20.9	10.9	3.3
2025-12	132.0	10.4	2.8	8,756	32.5	42.7	15.1	-16.7	-28.0
2026-01	122.9	43.9	-6.9	5,630	22.5	-35.7	21.8	17.5	44.8
2026-02	110.7	-9.2	-9.9	5,370	-16.2	-4.6	20.6	8.3	-5.6
2026-03	132.1	78.0	19.4	6,362	62.0	18.5	20.8	9.9	0.8
2026-04	139.4	41.5	5.5	7,188	56.0	13.0	19.4	-9.3	-6.6
2026-05	127.4	23.3	-8.6	5,867	23.6	-18.4	21.7	-0.3	12.0

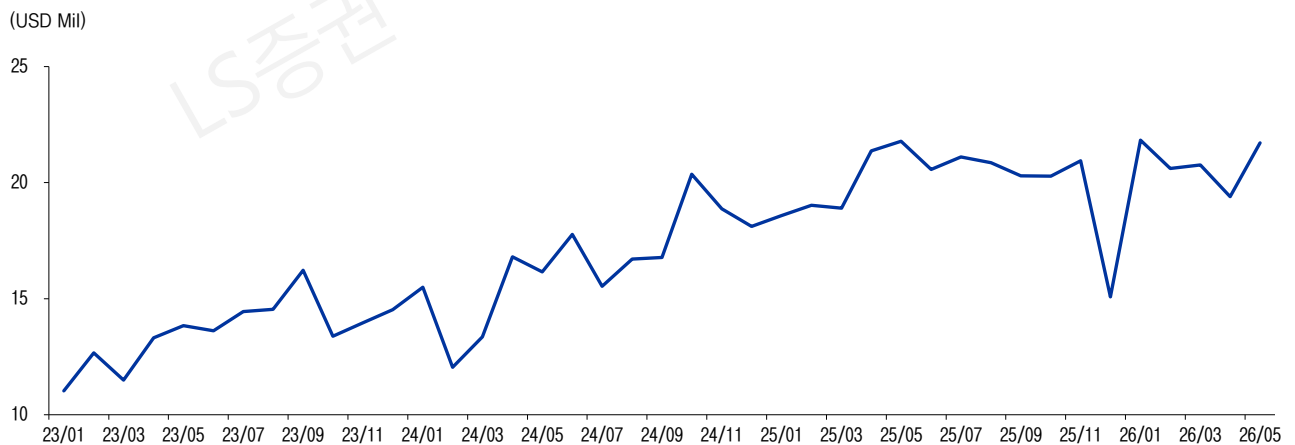
자료: TRASS(TRADE STATISTICS SERVICE. 한국무역통계정보포털), LS증권 리서치센터

그림 14 한국 특대형 변압기(HS CODE 8504.23) 월별 수출액 추이



자료: TRASS(TRADE STATISTICS SERVICE. 한국무역통계정보포털), LS증권 리서치센터

그림 15 한국 특대형 변압기(HS CODE 8504.23) 월별 수출단가 추이



자료: TRASS(TRADE STATISTICS SERVICE. 한국무역통계정보포털), LS증권 리서치센터

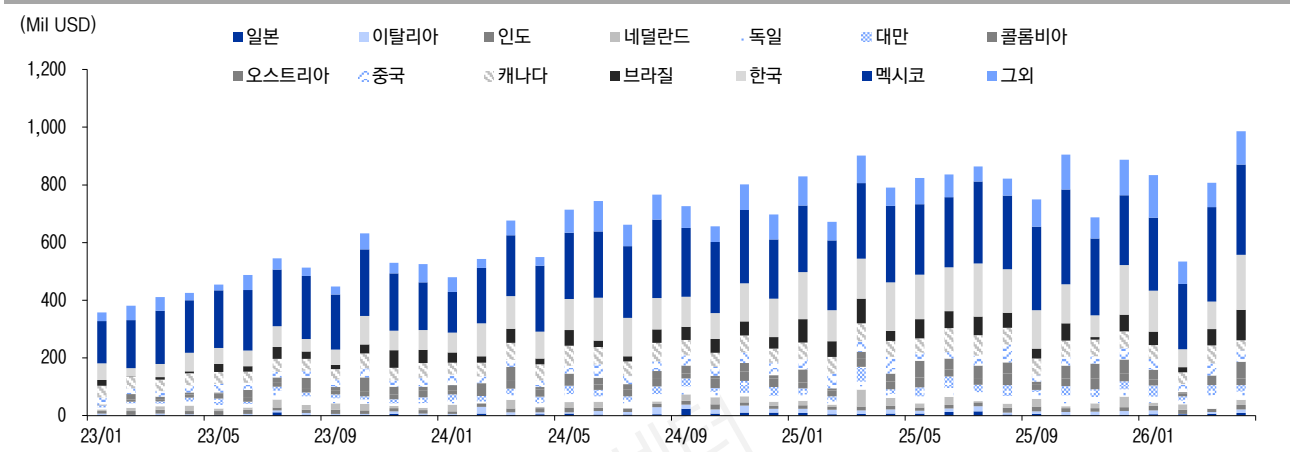
미국 변압기 국가별 수입 데이터

표9 미국 국가별 변압기 수입액 추이 (월별)

(Mil \$, %)	멕시코	한국	브라질	캐나다	중국	네덜란드	대만	오스트리아	콜롬비아	독일	이탈리아	인도	일본	그외 국가	전체	yoy(%)
25.04	265	169	35	56	57	28	16	28	27	14	15	12	7	64	791	43.7
25.05	245	154	67	50	27	14	31	58	35	25	10	11	8	91	824	15.3
25.06	243	152	59	83	22	28	41	38	24	31	13	12	12	79	836	12.4
25.07	285	184	64	71	34	4	25	44	24	31	18	13	15	52	864	30.5
25.08	255	150	52	59	61	15	38	39	40	26	7	16	4	59	822	7.2
25.09	290	133	35	58	21	27	7	9	20	25	9	16	6	94	749	3.2
25.10	328	135	61	56	30	6	32	45	26	39	11	14	2	121	905	37.9
25.11	266	75	9	57	25	16	28	52	36	22	12	12	2	73	687	-14.3
25.12	242	172	58	59	39	37	28	48	27	25	13	13	3	124	887	27.2
26.01	254	141	47	47	38	12	39	33	21	21	13	15	5	148	834	0.6
26.02	226	62	18	41	28	18	14	5	10	14	2	14	5	77	534	-20.4
26.03	327	96	57	62	42	0	34	16	18	47	7	11	7	84	807	-10.5
26.04	313	191	106	35	39	18	22	57	23	29	13	15	9	116	986	24.7

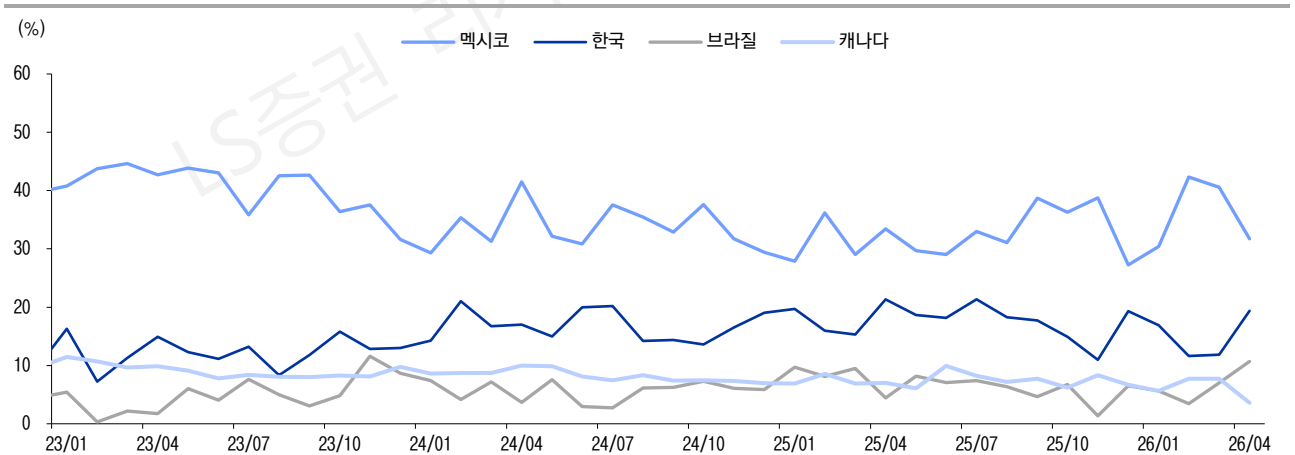
자료: US TRADE Online, LS증권 리서치센터

그림16 미국 국가별 변압기 수입액 추이 (월별)



자료: US TRADE Online, LS증권 리서치센터

그림17 미국 국가별 변압기 수입 비중 추이 (월별)



자료: US TRADE Online, LS증권 리서치센터

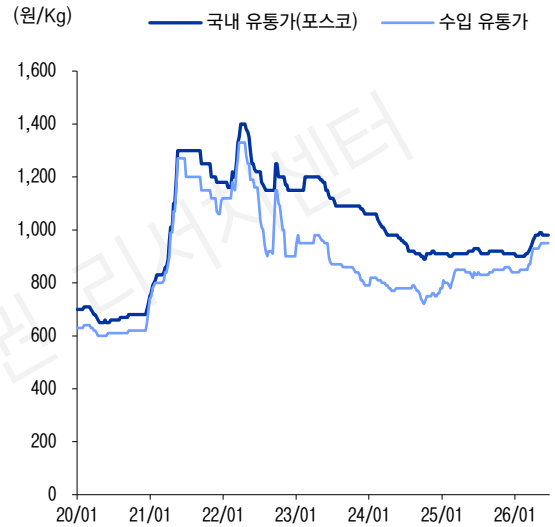
전력기기 & 전력기자재 원자재 가격 추이

그림18 전기동 가격 추이



자료: Bloomberg, LS증권 리서치센터

그림19 후판(Plate) 국내 유통 가격



자료: 스틸데일리, LS증권 리서치센터

그림20 스테인레스(STS) 국내 유통가격



자료: 스틸데일리, LS증권 리서치센터

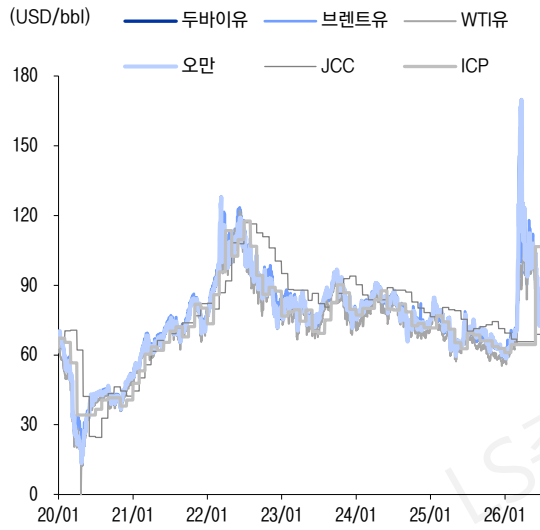
그림21 알루미늄 가격 추이



자료: Bloomberg, LS증권 리서치센터

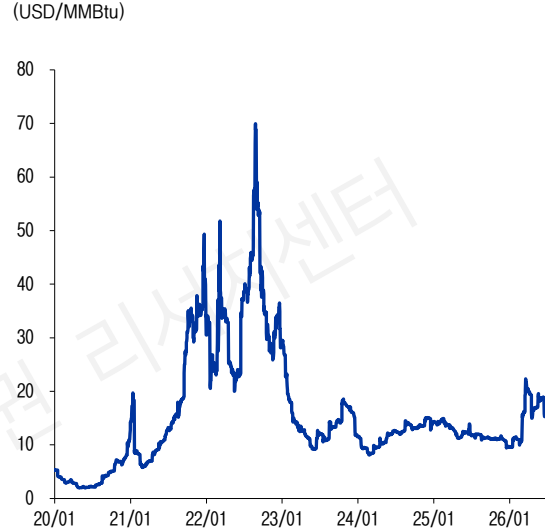
주요 에너지 원자재 가격 추이

그림22 국제 유가 추이



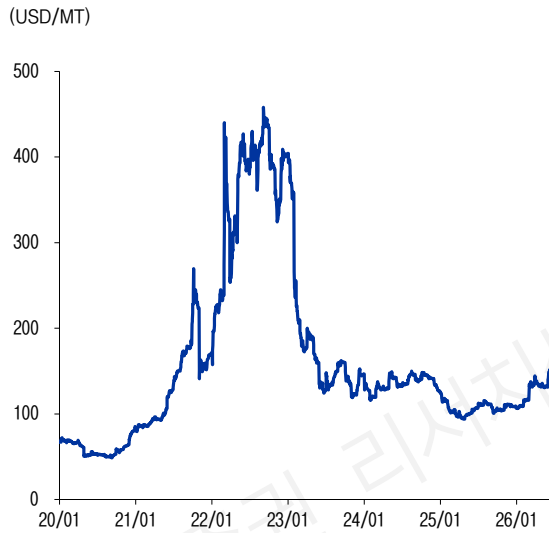
자료: Bloomberg, LS증권 리서치센터

그림23 LNG(JKM) 가격 추이



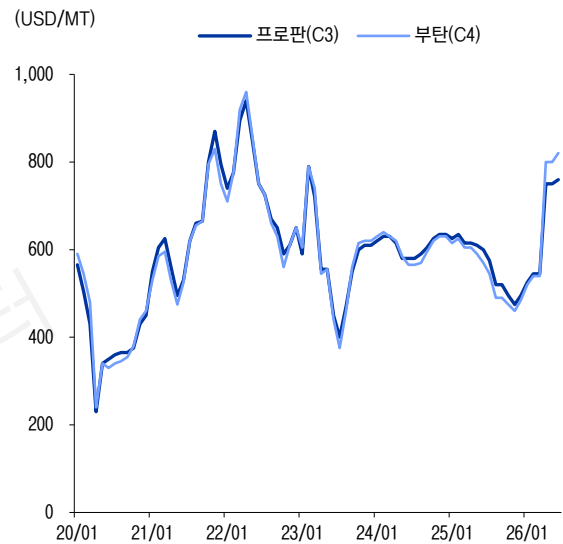
자료: Bloomberg, LS증권 리서치센터

그림24 유연탄 가격 추이



자료: Bloomberg, LS증권 리서치센터

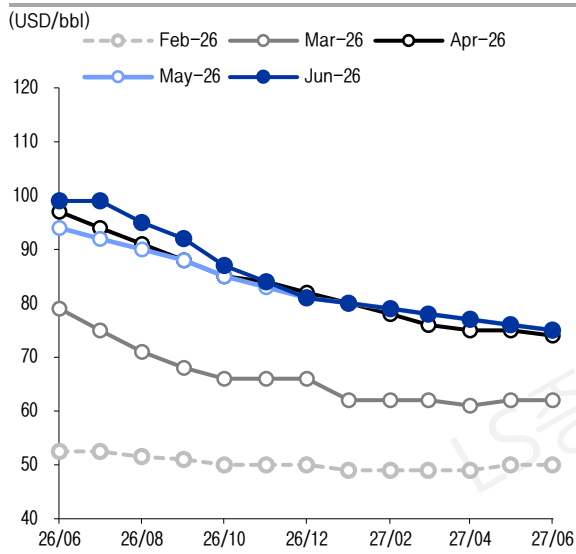
그림25 LPG CP 가격 추이



자료: 3MCO, LS증권 리서치센터

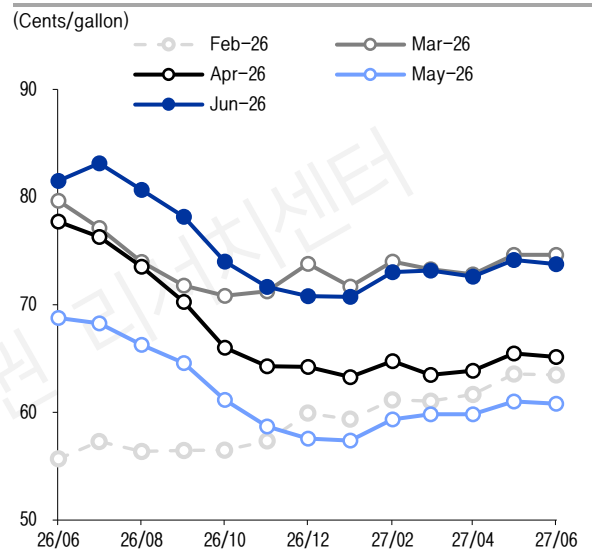
주요 에너지 원자재 가격 전망

그림26 유가 전망 (WTI)



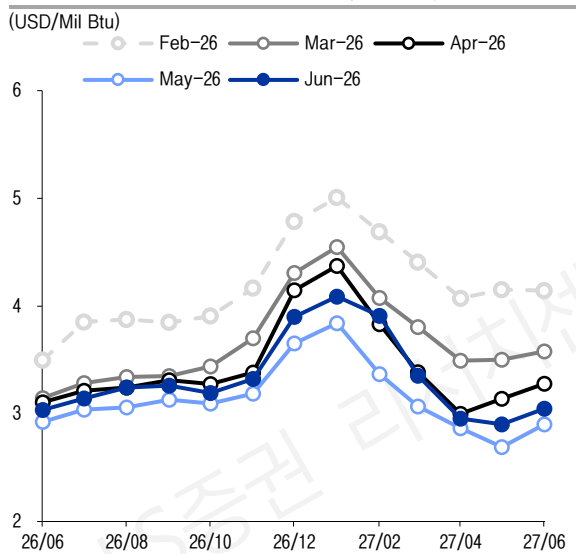
자료: EIA, LS증권 리서치센터

그림27 프로판가스 가격 전망 (Mont Belvieu Spot)



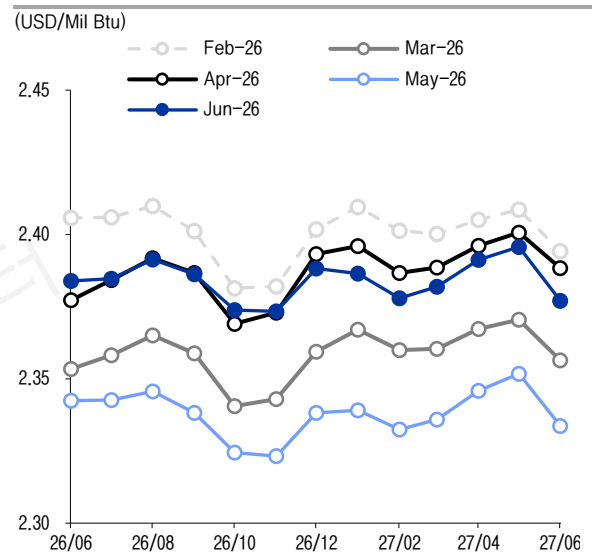
자료: EIA, LS증권 리서치센터

그림28 천연가스 가격 전망 (Henry Hub Spot)



자료: EIA, LS증권 리서치센터

그림29 발전용 석탄 가격 전망



자료: EIA, LS증권 리서치센터

전력기기 시가총액 & 상대 퍼포먼스 추이

국내 4사 시가총액 추이 & 상대 퍼포먼스 추이

그림30 HD 현대일렉트릭 시가총액 추이 (2020.01~)



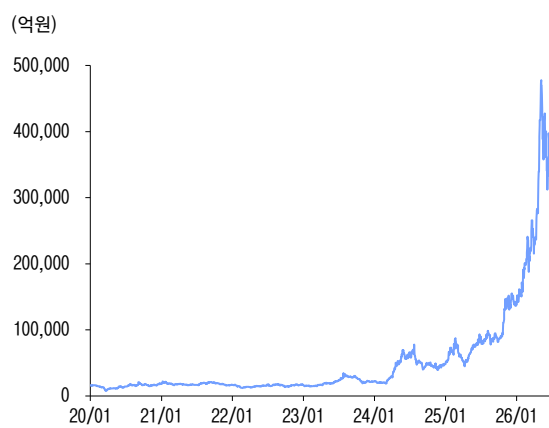
자료: Bloomberg, LS증권 리서치센터

그림31 HD 현대일렉트릭 시가총액 추이 (2025.01~)



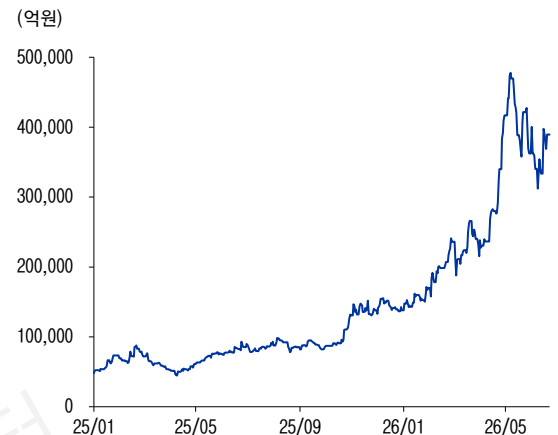
자료: Bloomberg, LS증권 리서치센터

그림32 LS ELECTRIC 시가총액 추이 (2020.01~)



자료: Bloomberg, LS증권 리서치센터

그림33 LS ELECTRIC 시가총액 추이 (2025.01~)



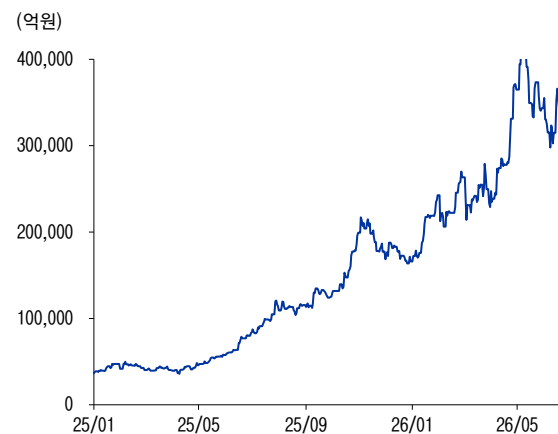
자료: Bloomberg, LS증권 리서치센터

그림34 효성중공업 시가총액 추이 (2020.01~)



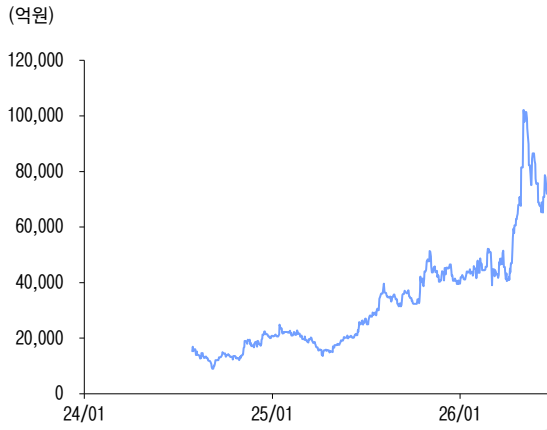
자료: Bloomberg, LS증권 리서치센터

그림35 효성중공업 시가총액 추이 (2025.01~)



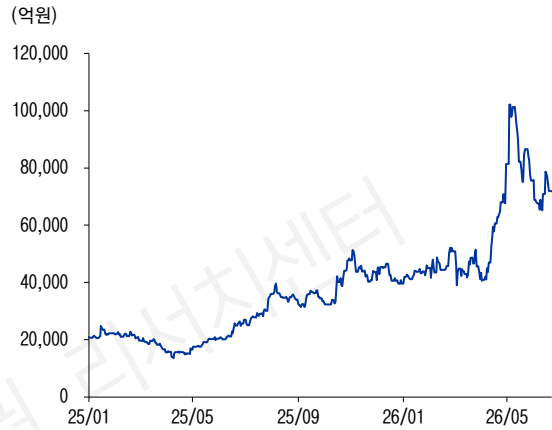
자료: Bloomberg, LS증권 리서치센터

그림36 산일전기 시가총액 추이 (2024.07.29~)



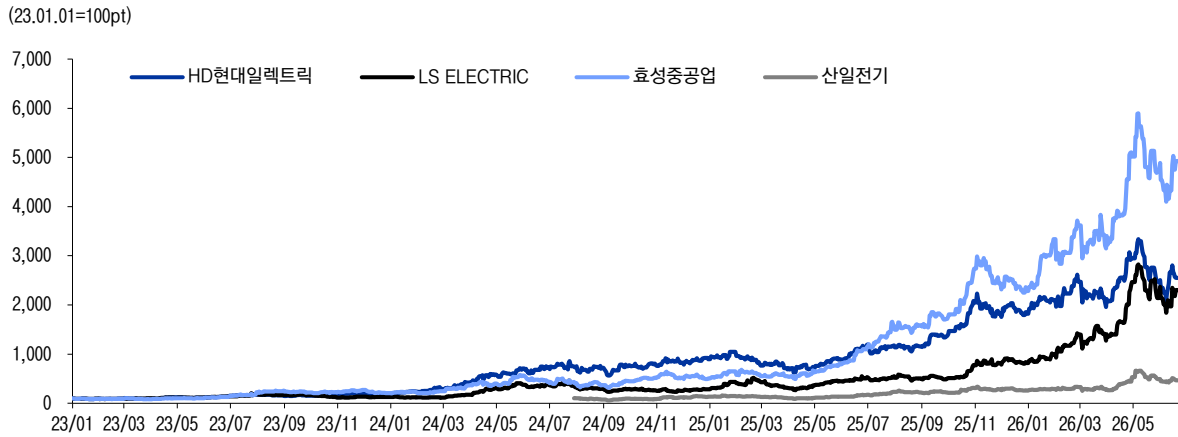
자료: Bloomberg, LS증권 리서치센터

그림37 산일전기 시가총액 추이 (2025.01~)



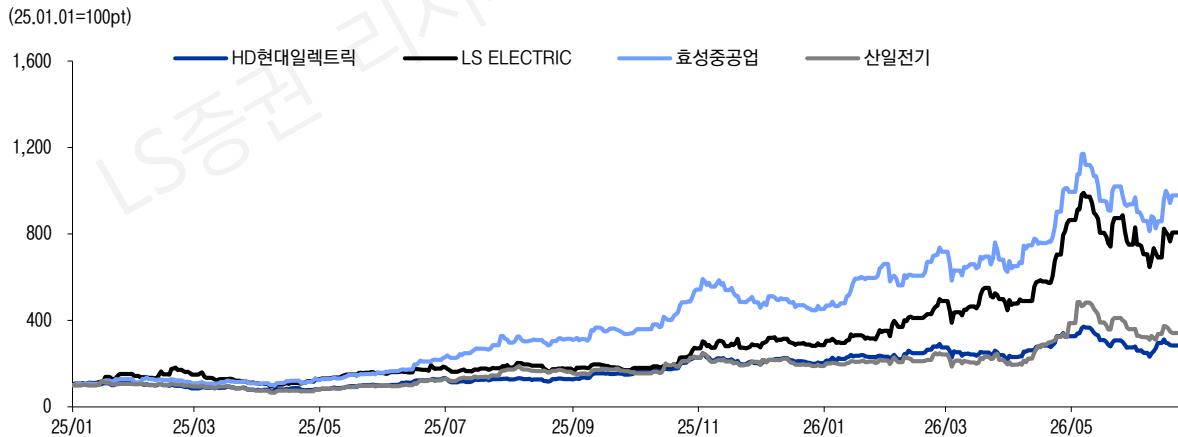
자료: Bloomberg, LS증권 리서치센터

그림38 한국 전력기 4사 주가 상대 퍼포먼스 추이 (23.01~)



자료: Bloomberg, LS증권 리서치센터

그림39 한국 전력기 4사 주가 상대 퍼포먼스 추이 (25.01~)



자료: Bloomberg, LS증권 리서치센터

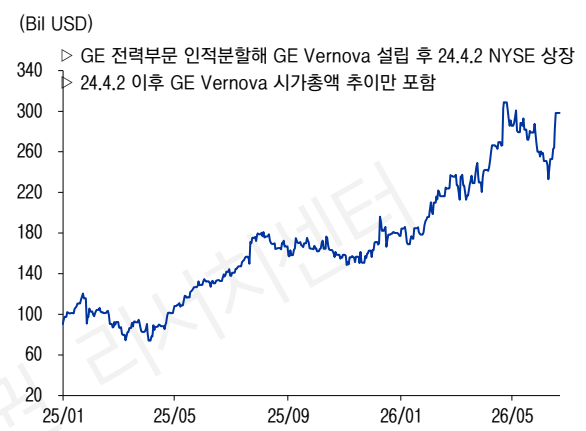
해외 6사 시가총액 추이 & 상대 퍼포먼스 추이

그림40 GE + GE Vernova 시가총액 추이 (2020.01 ~)



자료: Bloomberg, LS증권 리서치센터

그림41 GE Vernova 시가총액 추이 (2025.01 ~)



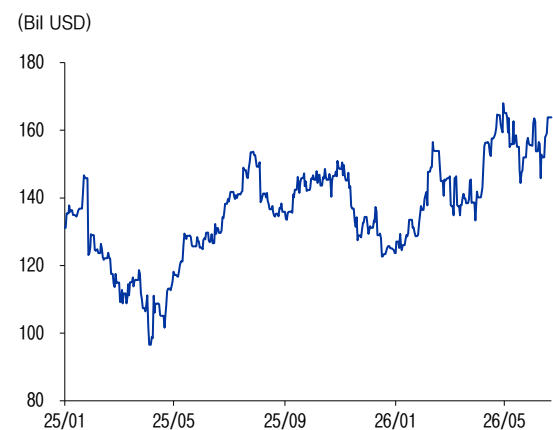
자료: Bloomberg, LS증권 리서치센터

그림42 Eaton 시가총액 추이 (2020.01 ~)



자료: Bloomberg, LS증권 리서치센터

그림43 Eaton 시가총액 추이 (2025.01 ~)



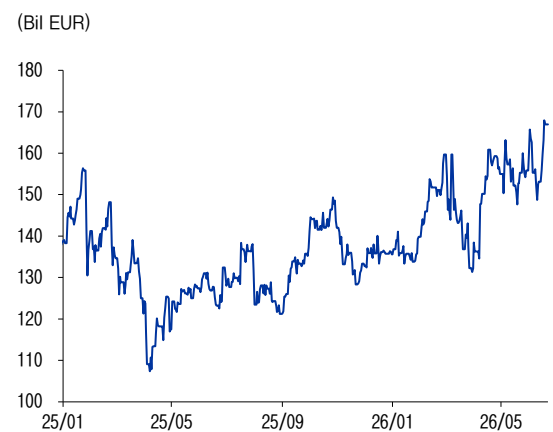
자료: Bloomberg, LS증권 리서치센터

그림44 Schneider Electric 시가총액 추이 (2020.01 ~)



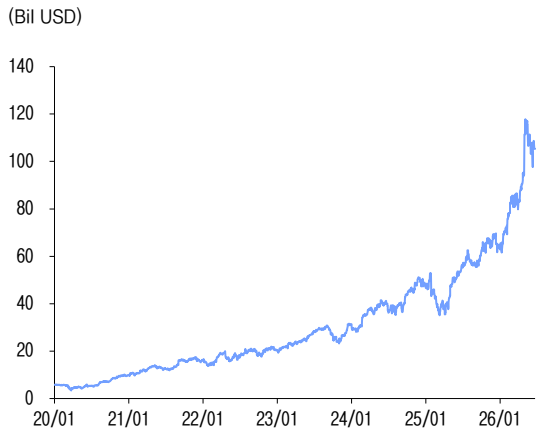
자료: Bloomberg, LS증권 리서치센터

그림45 Schneider Electric 시가총액 추이 (2025.01 ~)



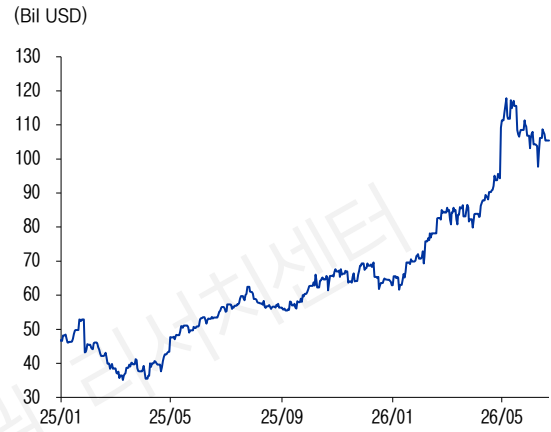
자료: Bloomberg, LS증권 리서치센터

그림46 Quanta Services 시가총액 추이 (2020.01 ~)



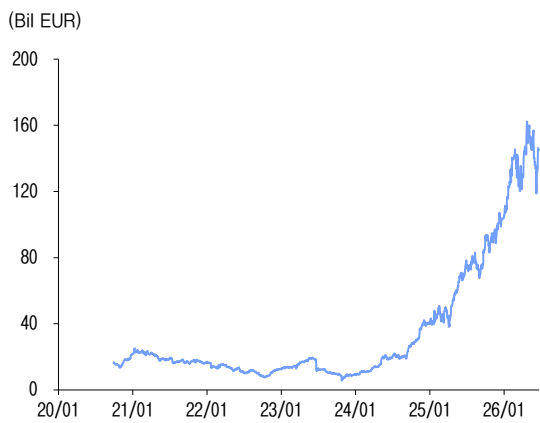
자료: Bloomberg, LS증권 리서치센터

그림47 Quanta Services 시가총액 추이 (2025.01 ~)



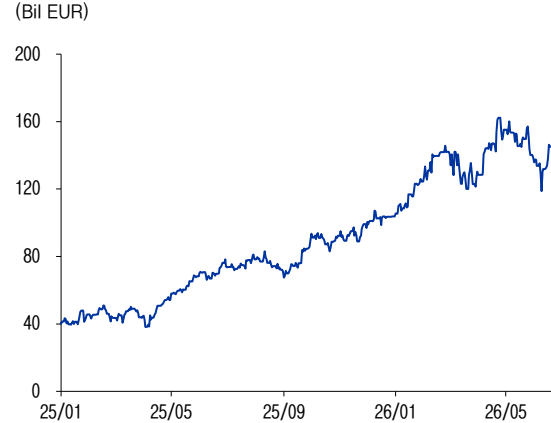
자료: Bloomberg, LS증권 리서치센터

그림48 Siemens Energy 시가총액 추이 (2020.09.28 ~)



자료: Bloomberg, LS증권 리서치센터

그림49 Siemens Energy 시가총액 추이 (2025.01 ~)



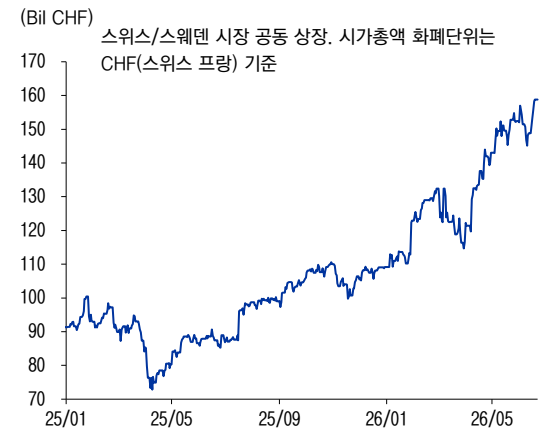
자료: Bloomberg, LS증권 리서치센터

그림50 ABB 시가총액 추이 (2020.01 ~)



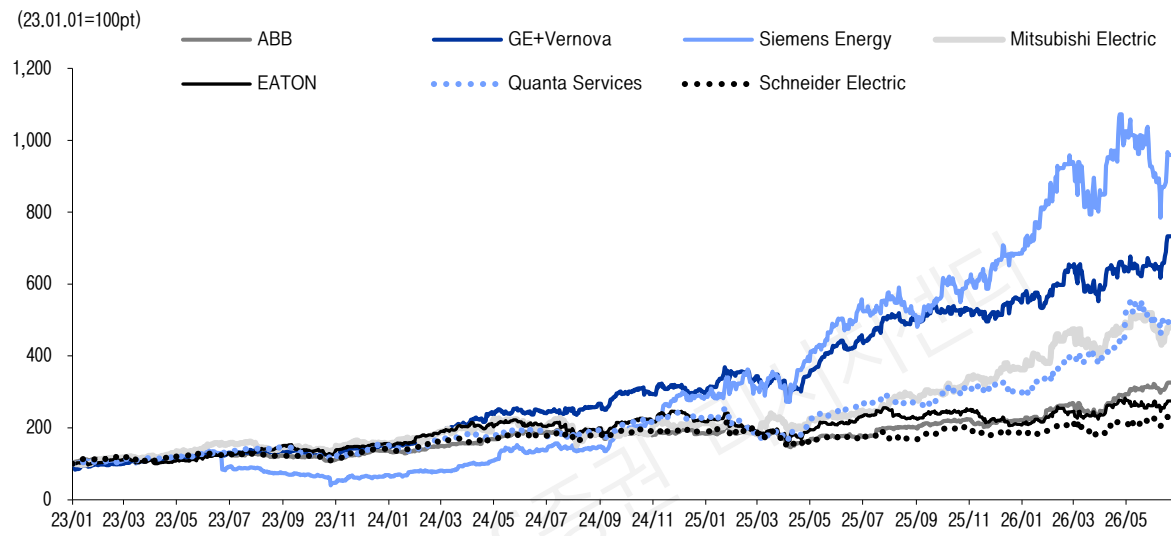
자료: Bloomberg, LS증권 리서치센터

그림51 ABB 시가총액 추이 (2025.01 ~)



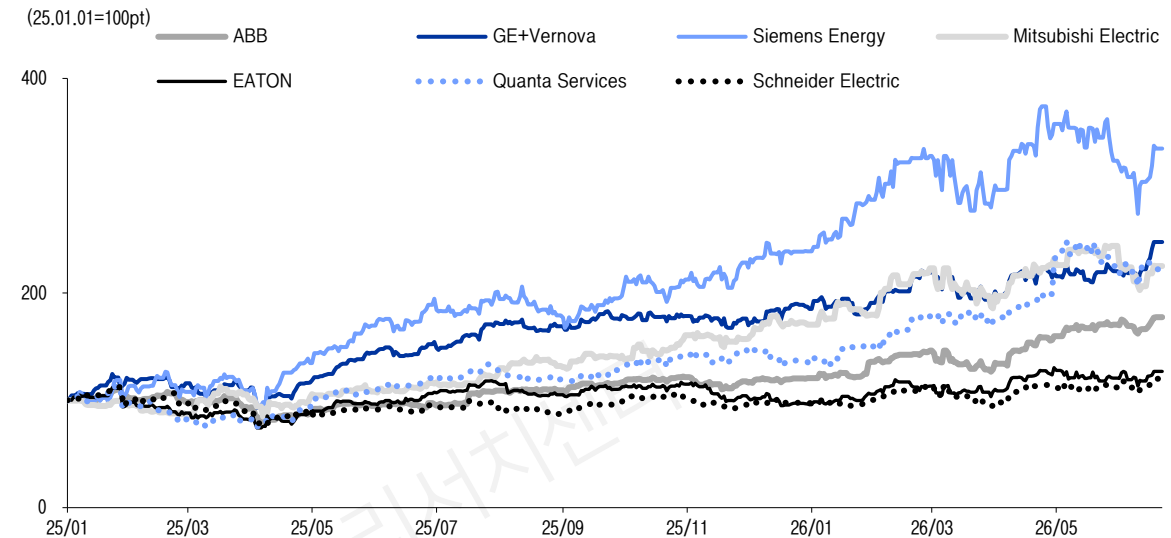
자료: Bloomberg, LS증권 리서치센터

그림52 해외 전력기기 6사 주가 상대 퍼포먼스 추이 (23.01~)



자료: Bloomberg, LS증권 리서치센터

그림53 해외 전력기기 6사 주가 상대 퍼포먼스 추이 (25.01~)



자료: Bloomberg, LS증권 리서치센터

LS증권 리서치센터

Compliance Notice

본 자료에 기재된 내용들은 작성자 본인의 의견을 정확하게 반영하고 있으며 외부의 부당한 압력이나 간섭 없이 작성되었음을 확인합니다(작성자: 성종화).

본 자료는 고객의 증권투자를 돕기 위한 정보제공을 목적으로 제작되었습니다. 본 자료에 수록된 내용은 당사 리서치본부가 신뢰할 만한 자료 및 정보를 바탕으로 작성한 것이나, 당사가 그 정확성이나 완전성을 보장할 수 없으므로 참고자료로만 활용하시기 바라며 유가증권 투자 시 투자자 자신의 판단과 책임하에 최종결정을 하시기 바랍니다. 따라서 본 자료는 어떠한 경우에도 고객의 증권투자 결과에 대한 법적 책임소재의 증빙자료로 사용될 수 없습니다.

본 자료는 당사의 저작물로서 모든 저작권은 당사에게 있으며 어떠한 경우에도 당사의 동의 없이 복제, 배포, 전송, 변형될 수 없습니다.

- 동 자료는 제공시점 현재 기관투자가 또는 제 3자에게 사전 제공한 사실이 없습니다.
- 동 자료의 추천종목은 전일 기준 현재당사에서 1% 이상 보유하고 있지 않습니다.
- 동 자료의 추천종목은 전일 기준 현재 당사의 조사분석 담당자 및 그 배우자 등 관련자가 보유하고 있지 않습니다.
- 동 자료의 추천종목 중 LS ELECTRIC, LS 에코에너지는 당사와 계열회사 관계에 있고 나머지 업체는 당사와 계열회사 관계에 있지 않습니다.

투자등급 및 적용 기준

구분	투자등급 guide line (투자기간 6~12개월)	투자등급	적용기준 (향후12개월)	투자의견 비율	비고
Sector (업종)	시가총액 대비 업종 비중 기준 투자등급 3단계	Overweight (비중확대) Neutral (중립) Underweight (비중축소)			
Company (기업)	절대수익률 기준 투자등급 3단계	Buy (매수)	+15% 이상 기대	89.3%	2018년 10월 25일부터 당사 투자등급 적용기준이 기준 ±15%로 변경
		Hold (보유)	-15% ~ +15% 기대	10.7%	
		Sell (매도)	-15% 이하 기대		
		합계		100.0%	투자의견 비율은 2025.4.1 ~ 2026.3.31 당사 리서치센터의 의견공표 종목들의 맨마지막 공표의견을 기준으로 한 투자등급별 비중임 (최근 1년간 누적 기준. 분기별 갱신)