



[JAEMINI] 일본 장 마감 시황

[대신증권 글로벌전략팀] AI Engineer 조재운 jaeun.jo@daishin.com

Market Commentary (26.06.22)

[Market Overview]

- Nikkei225 +1.6%, TOPIX +1.2% 동반 상승 마감, AI 반도체 및 공급망 재편 테마가 견인한 선별적 강세장 연출.
- 철강·비철금속(+6.97%)은 공급망 재편 기대로 급등, 엔/달러 환율(161.68 엔) 및 장기금리(+2.10bp) 상승 속 전기기기(+2.08%) 등 수출주 중심으로 자금 유입 확인.
- 후지쿠라(+19.4%)의 급등과 더불어 이비덴(+7.6%) 등 전기기기·정밀기기 업종 내 반도체 관련주의 강세로 시장 주도 테마의 뚜렷한 부각.

[Outlook and Risk]

- 달러당 161.68 엔의 엔화 약세와 장기금리 상승(+2.10bp)은 수출주 중심의 성장 테마에 우호적 환경으로 작용. 하지만 당국의 구두 개입 수위가 높아져 엔화의 급격한 변동성 확대가 증시의 최대 리스크로 부각.
- 일본은행의 물가 상승 리스크 경계는 추가 긴축 가능성을 시사, 내수 관련 섹터에 지속적인 부담으로 작용 전망. 시장의 관심은 AI 등 특정 성장 테마와 정책 수혜주에 집중되며 차별화 장세 심화 분석.

[Sector and Stock]

- 철강·비철금속(+6.97%) 급등, 전기기기·정밀기기(+2.08%) 상승하며 시장 견인.
- 후지쿠라(+19.4%) 급등, 도쿄 일렉트론(+3.2%), 이비덴(+7.6%) 등 반도체주 52 주 신고가 경신하며 강세.
- 부동산(-1.37%), 자동차·운송장비(-0.68%) 약세 마감. 은행(+1.95%)은 장기금리 상승 기대감에 강세.

자료: 대신증권 Research Center

주요 지표 일일 동향

지수명	증가(엔)	변화폭(엔)	변화율(%)
Nikkei225	72,353.7	1,103.9	1.6
TOPIX	4,095.1	50.1	1.2

지수명	증가(엔, %)	변화폭(엔, bp)	변화율(%)
엔/달러	161.68	0.43	0.27
일본국채(2년)	1.40	-0.05	-0.04
일본국채(10년)	2.66	2.10	0.79

자료: LSEG, 대신증권 Research Center

Nikkei 225 추이



자료: LSEG, 대신증권 Research Center

TOPIX 추이



자료: LSEG, 대신증권 Research Center

뉴스

엔화 약세 심화, 당국 개입 경계 강화 - Reuters

엔화 가치 40 년래 최저 수준 근접, 일본 당국의 환율 개입 가능성 지속 경고

닛케이 지수 72,000 돌파, AI 투자 열풍 - Reuters

닛케이 225 지수 1.4% 상승 72,000 선 돌파, AI 관련주 주도 시장 강세 지속

중국 희토류 규제, 日 공급망 압박 - Reuters

중국의 희토류 수출 통제로 일본 공급망에 압력 증가, 신에츠 화학 등 대응 모색

자료: 대신증권 Research Center

소프트뱅크 그룹(9984) 추이



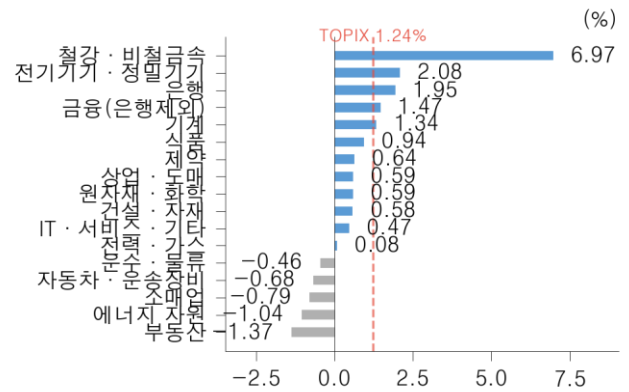
자료: LSEG, 대신증권 Research Center

엔/달러 환율 추이



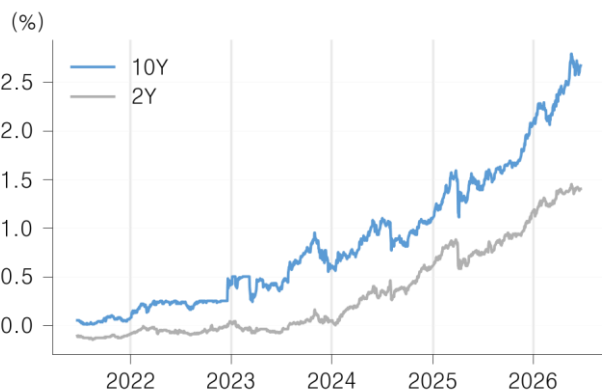
자료: LSEG, 대신증권 Research Center

TOPIX 섹터별 수익률 (26.06.22)



자료: LSEG, 대신증권 Research Center

일본 국채 금리 추이



자료: LSEG, 대신증권 Research Center

일미 금리차 (JP10Y - US10Y)



자료: LSEG, 대신증권 Research Center

52 주 신고가(Nikkei 225)

코드	종목명	섹터	현재가 (엔)	시가 총액 (조엔)	상승률 (1D,%)
285A	키오크시아	전기기가정밀기기	108,700	59.5	0.1
8035	도쿄 일렉트	전기기가정밀기기	77,800	36.4	3.2
6981	무라타 세이	전기기가정밀기기	12,250	24.0	4.3
6857	애드반테스트	전기기가정밀기기	32,170	23.5	1.4
6146	디스코	기계	88,480	9.6	4.2
6723	르네사스 일	전기기가정밀기기	5,041	9.4	6.5
4062	이비덴	전기기가정밀기기	26,425	7.4	7.6
8591	오릭스	금융(은행제외)	6,485	7.3	2.5
8750	다이이치세이	금융(은행제외)	1,834	6.6	1.1
8630	썬포 홀딩스	금융(은행제외)	6,459	6.0	1.8

자료: LSEG, 대신증권 Research Center

일일 수익률 Top10(Nikkei 225)

코드	종목명	섹터	현재가 (엔)	시가 총액 (조엔)	상승률 (1D,%)
5803	후지쿠라	철강비철금속	6,161	10.9	19.4
3086	J프론트	소매업	2,905	0.8	15.9
7911	토판 홀딩스	IT서비스기타	5,031	1.5	11.4
5332	토토	건설자재	9,315	1.5	11.0
6479	미네베아미쓰	전기기가정밀기기	5,054	2.2	9.2
5801	후루카와 덴	철강비철금속	58,000	4.1	8.7
5706	미쓰이 킨조	철강비철금속	52,930	3.0	8.4
4062	이비덴	전기기가정밀기기	26,425	7.4	7.6
6506	야스카와 전	전기기가정밀기기	7,655	2.0	7.4
6954	파낙	전기기가정밀기기	7,960	7.8	6.5

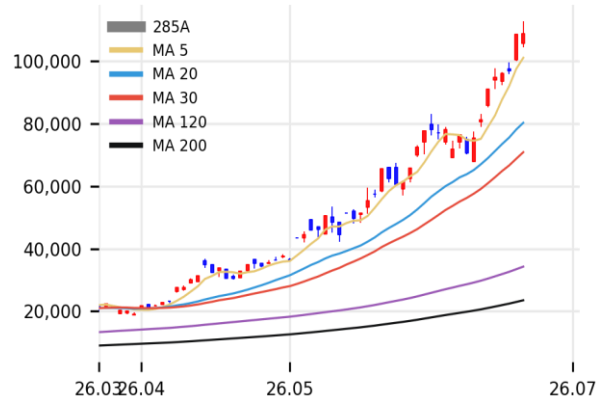
자료: LSEG, 대신증권 Research Center

시가총액 상위 Top10(TOPIX)

코드	종목명	섹터	현재가 (엔)	시가 총액 (조엔)	상승률 (1D,%)
6981	무라타 세이	전기기가정밀기기	12,250	24.0	4.3
8035	도쿄 일렉트	전기기가정밀기기	77,800	36.4	3.2
8316	미쓰이스미토	은행	6,645	25.4	2.5
6501	히타치 제작	전기기가정밀기기	4,864	22.0	2.1
9984	소프트뱅크	IT서비스기타	7,244	41.4	1.9
8306	미쓰비시U	은행	3,333	39.5	1.7
6857	애드반테스트	전기기가정밀기기	32,170	23.5	1.4
285A	키오크시아	전기기가정밀기기	108,700	59.5	0.1
7203	도요타 자동	자동차운송장비	2,742	43.3	-1.3
9983	파스트 리테	소매업	81,530	25.9	-1.9

자료: LSEG, 대신증권 Research Center

키오크시아 홀딩스 추이



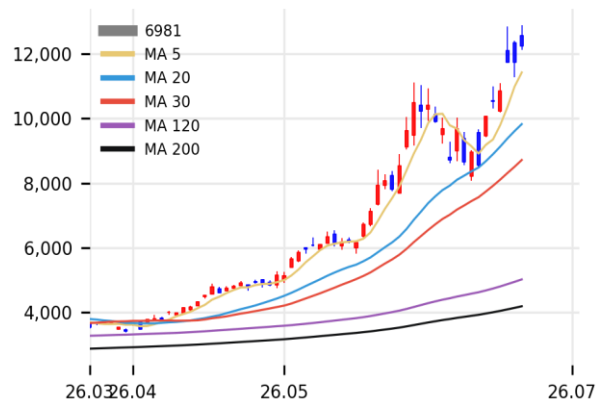
자료: LSEG, 대신증권 Research Center

후지쿠라 추이



자료: LSEG, 대신증권 Research Center

무라타 세이사쿠쇼 추이



자료: LSEG, 대신증권 Research Center

Compliance Notice

금융투자업규정 4-20 조 1 항5 호사목에 따라 작성일 현재 사전고지와 관련한 사항이 없으며, 당사의 금융투자분석사는 자료작성일 현재 본 자료에 관련하여 재산적 이해관계가 없습니다. 당사는 동 자료에 언급된 종목과 계열회사의 관계가 없으며 당사의 금융투자분석사는 본 자료의 작성과 관련하여 외부 부당한 압력이나 간섭을 받지 않고 본인의 의견을 정확하게 반영하였습니다. (담당자:조재운)

본 자료는 투자자들의 투자판단에 참고가 되는 정보제공을 목적으로 배포되는 자료입니다. 본 자료에 수록된 내용은 당사 Research Center 의 추정치로서 오차가 발생할 수 있으며 정확성이나 완벽성은 보장하지 않습니다. 본 자료를 이용하시는 분은 동 자료와 관련한 투자의 최종 결정은 자신의 판단으로 하시기 바랍니다.

* 본 자료는 인공지능(AI)을 활용하여 자동 생성되었으며, 투자 권유를 목적으로 하지 않습니다. AI 생성 특성상 오류가 포함될 수 있습니다.